

新型コロナウイルス感染症
関連情報を市ホームページに
掲載しています

新型コロナウイルス感染症対策室

☎②2283

ワクチン接種についての
市ホームページ▶



感染者情報についての
市ホームページ▶



高齢者の

インフルエンザ予防接種
健康増進課・☎②4513

時10月1日(金)
～4年2月28
日(月)場市内な
どの協力医療
機関刈市内に
住民登録があ
り、接種を希
望する方で①65歳以上か②60歳
以上65歳未満で心臓、じん臓、
呼吸器の機能またはヒト免疫不
全ウイルスにより免疫の機能に
障がいのある身体障害者手帳1
級相当の方③自己負担額1千円
接種料金の免除



▽①で市民税非課税世帯・生活

保護世帯の方⇨接種前に同課
(保健センター内)へ申請し、決
定通知を受けることにより無料
※運転免許証などの本人確認書
類を持参。公民館(織姫・助戸
を除く)では申請のみ可。
▽①で身体障害者手帳1・2級
の方および②の方⇨医療機関で
手帳を提示することで無料

献血にご協力ください

栃木県赤十字血液センター
☎028・659・0114

主催⇨足利南ライオンズクラブ

▼アシコタウ

ンあしかが駐

車場⇨時10月

10日(日)／午前

10時～午後4

時※正午から

1時間程度中

断あり。

▼足利市役所駐車場⇨時10月27

日(水)／午前10時～11時45分、午

後1時～4時※中止や会場の追

加、採血基準などの情報は、栃

木県赤十字血液セ

ンターホームページ

で随時更新をし

ています。



このステッカーが目印!



賢く食べて、健康に!

市内のお店が、スマートミールの認証を受けました!

健康増進課・☎②4512

外食やテイクアウトなどで、栄養バランスの取れた塩分控えめのメニューを認証
する『健康な食事・食環境』(スマートミール)認証制度に、本市の3店舗が市内で初めて
登録されました。

今回認証されたお店と認証メニュー

びんきち弁当(江川町)



(上)チキンの生姜焼き弁当
(下)めかじきのねぎソース和え弁当

ファーマーズカフェつちのか(大月町)



つちのかスペシャルスマート
ミール

菜七彩(八幡町)



ゴロゴロ野菜とひき肉の菜七彩
カレースマートミールセット

●スマートミールについて⇒



●各店舗の認証メニューを詳しく紹介中⇒



●新たにスマートミールの認証を考えている事
業者の方を対象に、随時ご相談を受け付けてお
ります。お気軽に同課へご連絡ください。



たかろばカフェ

元気高齢課・☎②135

会場・連絡先	10月	11月
ピーターパン (元学町) ☎④1281	13日(水)	10日(水)
	午後2時~3時	

☑認知症の方や家族同士の交流の場☑お茶代210円から☑事前に電話で同施設

※特別養護老人ホーム こはく苑、高齢者複合支援施設 喜重苑、醍醐の森は当面休止。

生き生き元気のつどい

元気高齢課・☎②135

会場	時間	10月	11月	
織姫公民館	午前10時 ~11時	19日(火)	16日(火)	
助戸公民館		13日(水)	17日(水)	
三重公民館		12日(火)	9日(火)	
山辺公民館		21日(木)	18日(木)	
北幸楽荘		25日(月)	15日(月)	
富田公民館		8日(金)	12日(金)	
山前公民館		8日(金)	12日(金)	
毛野体育館		14日(木)	11日(木)	
葉鹿公民館		午後2時 ~3時	13日(水)	10日(水)
毛野公民館			7日(木)	4日(木)
久野公民館	27日(水)		24日(水)	
北郷公民館	14日(木)		11日(木)	

☑介護予防のための軽い体操、講話など☑65歳以上の方☑各会場による人数制限あり☑事前に電話で同課

休日夜間急患診療所

足利赤十字病院健診棟1階内

内科・小児科 ☎②1556

▷日曜・祝日=午前10時~午後4時

歯科 ☎②1557

▷日曜・祝日=午前10時~午後1時

※内科・小児科の夜間診療は、当面休止。

夜間診療を行っています

吉田醫院(江川町三丁目)・☎②7661

内科・外科・小児科・総合診療

▷月、火、金~日曜・祝日=午後8時~10時

※来院前に必ずお電話ください。

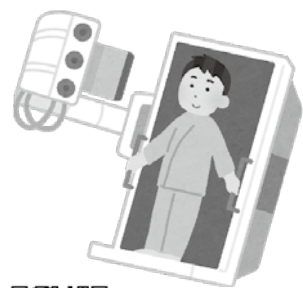
胃がん・肺がんの集団検診

健康増進課・☎②4511

検診日	会場	受付時間
12月	16日(木) 地場産センター	9:00~11:00
	17日(金) 小俣公民館	
1月	8日(土) 保健センター	
	12日(水) 地場産センター	
2月	6日(日) 保健センター	

☑市内在住の40歳以上(令和4年3月末時点)の方☑料▷胃がん=700円▷肺がん=200円(喀痰細胞診検査は別途500円)※70歳以上は無料。☑10月29

日(金)までに、はがきに氏名、住所、生年月日、年齢、電話番号、性別、希望の検診日、希望の検診(胃・肺)、保険種別を書いて、〒326-0808市内本城三丁目2022-1健康増進課あて郵送※右記2次元コードからも申込可。申込者多数の場合は11月12日(金)に抽選。



▲市ホームページ

救急電話相談

○救急情報テレホンサービス(消防本部)

☎②0099

▷毎日24時間=病院案内や応急手当の指導など

○とちぎ子ども救急電話相談

プッシュ回線 #8000 (☎028・600・0099)

▷月~土曜/午後6時~翌朝8時

▷日曜・祝日/午前8時~翌朝8時(24時間)

=子どもの急な病気やけがに関する相談



○とちぎ救急医療電話相談

プッシュ回線 #7111 (☎028・623・3344)

▷月~金曜/午後6時~10時

▷土・日曜、祝日/午後4時~10時

=15歳以上の方の急な病気やけがに関する相談

