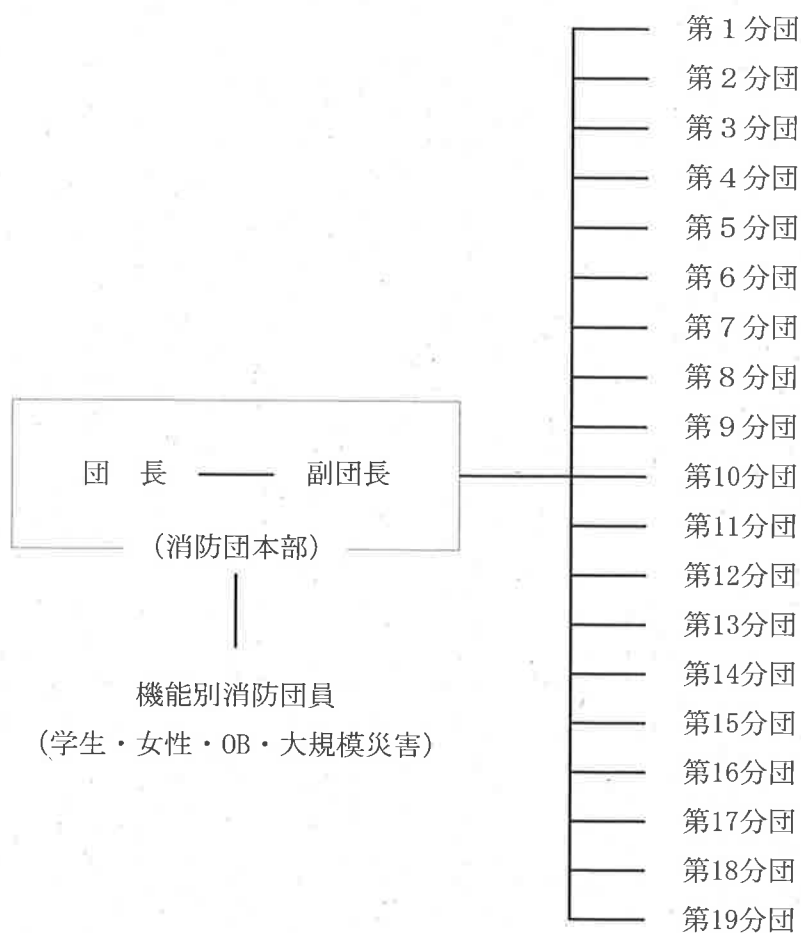


消 防 団 編

消 防 団 の 組 織



構成（定員）

区 分	階 級								計
	団 長	副団長	分団長	副分団長	部 長	班 長	団 員		
団 編 制	1	3	19	19	38	57	437	574	

団員報酬等

【基本消防団員】

職 制 別	団 長	副団長	分団長	副分団長	部 長	副部長	班 長	団 員
報酬(年額)	187,000	134,000	99,000	77,000	67,000	56,000	51,000	48,000

- ・機関員（1箇分団3名）には年5,000円を加給する。
- ・火災及び訓練その他の出場旅費1人1回2,000円

【機能別消防団員】

職 制 別	団 員
報酬(日額)	2,000

- ・出場旅費は支給しない。

その他

団本部交付金は、年500,000円

分団交付金は、1箇分団年350,000円

消防ポンプ自動車購入、修繕、燃料、建物修理及び被服費などは市費で賄っている。

消防団員の在職年数及び年齢

在職年数別階級別

(31.4.1現在) (人)

階級別 在職年数	団 長	副団長	分団長	副分団長	部 長	班 長	団 員	計
5年未満							180	180
5年～9年			2	1	1	7	83	94
10年～14年			1	2	10	17	74	104
15年～19年			4	5	6	21	22	58
20年～24年	1	1	3	6	13	10	15	49
25年～29年			7	4	7	2	3	23
30年以上		2	2	1	1		1	7
計	1	3	19	19	38	57	378	515
平均在職年数(年)	23.0	30.0	22.6	20.6	19.1	15.6	7.0	10.0

年齢別階級別

(31.4.1現在) (人)

階級別 年 齢	団 長	副団長	分団長	副分団長	部 長	班 長	団 員	計
18歳以上～20歳未満							5	5
20歳以上～25歳未満							25	25
25歳以上～30歳未満							50	50
30歳以上～35歳未満						1	75	76
35歳以上～40歳未満					1	11	68	80
40歳以上～45歳未満			4	4	13	20	78	119
45歳以上～50歳未満		1	6	5	12	23	44	91
50歳以上～55歳未満	1	1	7	8	12	2	17	48
55歳以上～60歳未満		1	2	2			12	17
60歳以上～65歳未満							4	4
65歳以上								0
計	1	3	19	19	38	57	378	515
平均年齢(歳)	53.0	53.3	48.9	48.7	46.6	43.6	37.2	39.6

分 団 詰 所 の 現 況

(31. 4. 1現在)

区分 名称	所在地	構造	棟 数	建築面積 (㎡)	敷地面積 (㎡)	建築年月日
第 1 分 団	緑町 1 丁目 6-3	鉄筋コンクリート造平家建	1	81.00	294.89	H 3. 3. 25
第 2 分 団	助戸 3 丁目 518-18	鉄筋コンクリート造平家建	1	81.00	520.09	H10. 12. 15
第 3 分 団	八柵町 81-4	鉄骨造平家建	1	95.95	604.71	H12. 3. 14
第 4 分 団	八幡町 3 丁目 1-1	鉄骨造平家建	1	95.95	515.02	H14. 2. 28
第 5 分 団	田中町 924-1	壁式鉄筋コンクリート造 平家建	1	61.60	246.33	S61. 3. 28
第 6 分 団	五十部町 327-3	鉄筋コンクリート造 2 階建	1	98.00	185.56	H 8. 12. 26
第 7 分 団	山下町 1313-1	鉄骨造平家建	1	95.95	824.91	H19. 3. 15
第 8 分 団	利保町 3 丁目 7-5	鉄筋コンクリート造平家建	1	81.00	338.15	H 4. 3. 6
第 9 分 団	名草中町 1505	鉄骨造平家建	1	95.95	926.00	H24. 3. 26
第 10 分 団	駒場町 749-2	鉄筋コンクリート造平家建	1	72.25	686.62	S63. 10. 31
第 11 分 団	里矢場町 2143	木造スレート瓦葺平家建	1	59.62	301.00	S58. 2. 28
第 12 分 団	島田町 793-1	鉄筋コンクリート造平家建	1	72.25	354.84	H 2. 3. 20
第 13 分 団	小曾根町 515	木造スレート瓦葺平家建	1	56.31	172.55	S53. 10. 28
第 14 分 団	久保田町 236-2	鉄筋コンクリート造平家建	1	81.00	446.94	H 5. 12. 13
第 15 分 団	福富町 400-3	鉄筋コンクリート造平家建	1	81.00	490.20	H 9. 12. 19
第 16 分 団	葉鹿町 648-1	鉄骨造平家建	1	95.95	851.84	H29. 3. 17
第 17 分 団	小俣町 1510-1	鉄骨造平家建	1	95.95	1,142.20	H13. 3. 15
第 18 分 団	松田町 445-1	鉄筋コンクリート造平家建	1	81.00	563.05	H 7. 2. 5
第 19 分 団 (松田)	松田町 2016-4	鉄筋コンクリート造平家建	1	81.00	450.47	H 7. 12. 27
第 19 分 団 (小俣)	小俣町 3364-1	木造スレート瓦葺平家建	1	61.71	347.36	S58. 12. 6

消防車両の配置状況

(31. 4. 1現在)

区分 名称	車名	型式	年式	出力 (kW)	登録番号	規格	登録年月日
第1分団	日野	TKG-XZU600E	2015	110	とちぎ800さ8326	CD-I型	H27.11.17
第2分団	日野	TKG-XZU600E	2012	110	とちぎ800さ7186	CD-I型	H24.11.2
第3分団	日野	TKG-XZU600E	2012	110	とちぎ800さ7187	CD-I型	H24.11.2
第4分団	三菱	KC-FE568B	1997	96	栃木88は4725	CD-I型	H 9.11.21
第5分団	日野	SKG-XZU600E	2012	110	とちぎ800さ6911	CD-I型	H24.2.13
第6分団	トヨタ	BDG-XZU334	2009	110	とちぎ800さ6091	CD-I型	H21.8.19
第7分団	日野	TKG-XZU600E	2014	110	とちぎ800さ7898	CD-I型	H26.11.10
第8分団	三菱	KC-FE538B改	1995	96	栃木88ね9494	CD-I型	H 7.11.21
第9分団	日野	SKG-XZU600E	2012	110	とちぎ800さ6912	CD-I型	H24.2.13
第10分団	トヨタ	BDG-XZU334	2009	110	とちぎ800さ6092	CD-I型	H21.8.19
第11分団	三菱	KC-FE538B改	1996	96	栃木88は2198	CD-I型	H 8.12.4
第12分団	三菱	KC-FE568B	1997	96	栃木88は4726	CD-I型	H 9.11.21
第13分団	三菱	KC-FE538B改	1996	96	栃木88は2199	CD-I型	H 8.12.4
第14分団	トヨタ	BDG-XZU334	2009	110	とちぎ800さ6093	CD-I型	H21.8.19
第15分団	三菱	KC-FE538B改	1995	96	栃木88ね9495	CD-I型	H 7.11.21
第16分団	三菱	KC-FE568B	1997	96	栃木88は4727	CD-I型	H 9.11.21
第17分団	三菱	KC-FE538B改	1996	96	栃木88は2200	CD-I型	H 8.12.4
第18分団	三菱	KC-FE568B	1997	96	栃木88は4728	CD-I型	H 9.11.21
第19分団 (松田)	三菱	KC-FE538B改	1995	96	栃木88ね9496	CD-I型	H 7.11.21
第19分団 (小俣)	三菱	KC-FE538B改	1996	96	栃木88は2201	CD-I型	H 8.12.4