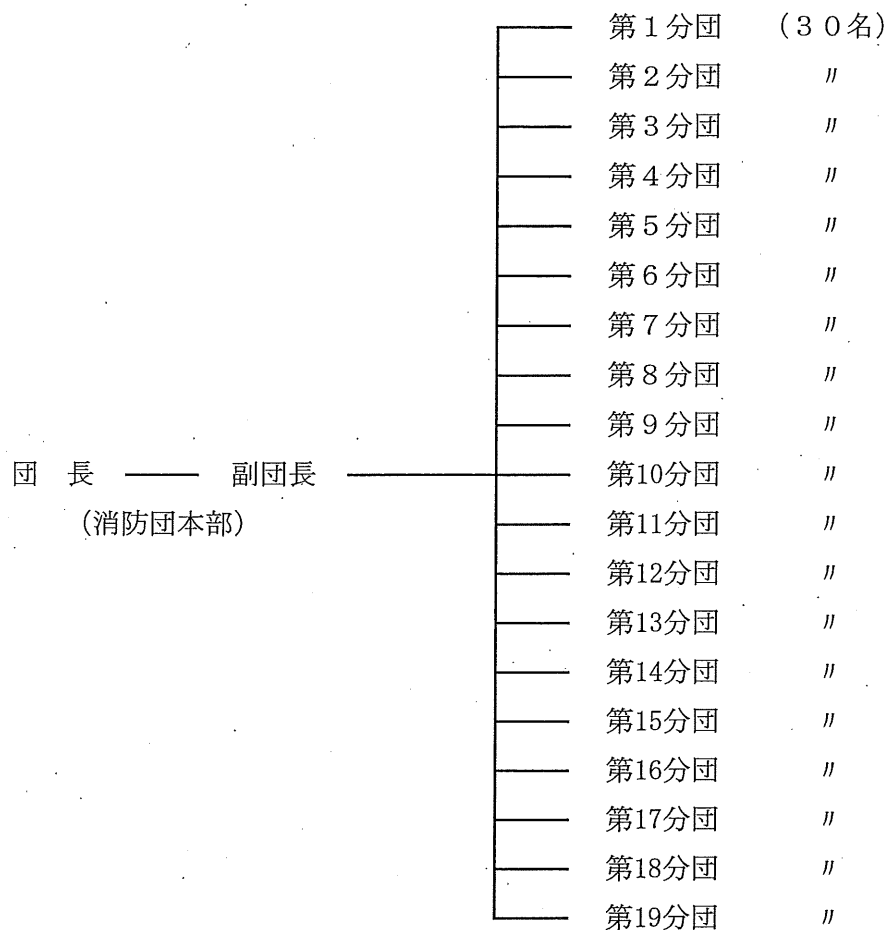


消 防 団 編

# 消 防 団 の 組 織



## 構成 (定員)

区 分	階 級								
	団 長	副団長	分団長	副分団長	部 長	副部長	班 長	団 員	計
団 編 制	1	3	19	19	19	19	57	437	574
1 箇分団編制			1	1	1	1	3	23	30

## 団員報酬等

階 級 別	団 長	副団長	分団長	副分団長	部 長	副部長	班 長	団 員
報酬(年額)	187,000	134,000	99,000	77,000	67,000	56,000	51,000	48,000

機関員 (1 箇分団 3 名) には年 5, 0 0 0 円を加給する。

火災及び訓練その他の出場旅費 1 人 1 回 2, 0 0 0 円

## その他

団本部交付金は、年 5 0 0, 0 0 0 円

分団交付金は、1 箇分団年 3 5 0, 0 0 0 円

消防ポンプ自動車購入、修繕、燃料、建物修理及び被服費などは市費で賄っている。

## 消防団員の在職年数及び年齢

在職年数別階級別

(26.4.1現在) (人)

階級別 在職年数	団 長	副団長	分団長	副分団長	部 長	副部長	班 長	団 員	計
5年未満								160	160
5年～9年					1	2	10	123	136
10年～14年			2	3	3	3	11	66	88
15年～19年		1	3	5	3	7	26	29	74
20年～24年			5	8	9	6	9	2	39
25年～29年	1		8	3	3	1	1	1	18
30年以上		2	1					1	4
計	1	3	19	19	19	19	57	382	519
平均在職年数(年)	26.2	26.9	24.4	20.6	20.1	15.6	14.4	5.3	9.1

年齢別階級別

(26.4.1現在) (人)

階級別 年 齢	団 長	副団長	分団長	副分団長	部 長	副部長	班 長	団 員	計
18歳以上～20歳未満								3	3
20歳以上～25歳未満								24	24
25歳以上～30歳未満								54	54
30歳以上～35歳未満						1	3	81	85
35歳以上～40歳未満			1	2	2	5	11	117	138
40歳以上～45歳未満			1	4	9	6	21	66	107
45歳以上～50歳未満		1	9	5	6	5	20	24	70
50歳以上～55歳未満		1	6	7	2	2	1	10	29
55歳以上～60歳未満		1	2				1	3	7
60歳以上～65歳未満	1			1					2
65歳以上									0
計	1	3	19	19	19	19	57	382	519
平均年齢(歳)	64.0	53.3	48.3	47.8	42.3	41.8	40.6	33.8	37.9

## 分 団 詰 所 の 現 況

(26. 4. 1現在)

区分 名称	所在地	構 造	棟 数	建築面積 (㎡)	敷地面積 (㎡)	建築年月日
第 1 分 団	緑町1丁目6-3	鉄筋コンクリート造平家建	1	81.00	294.89	H 3. 3. 25
第 2 分 団	助戸3丁目518-18	鉄筋コンクリート造平家建	1	81.00	520.09	H10. 12. 15
第 3 分 団	八柵町81-4	鉄骨造平家建	1	95.95	604.71	H12. 3. 14
第 4 分 団	八幡町3丁目1-1	鉄骨造平家建	1	95.95	515.02	H14. 2. 28
第 5 分 団	田中町924-1	壁式鉄筋コンクリート造 平家建	1	61.60	246.33	S61. 3. 28
第 6 分 団	五十部町327-3	鉄筋コンクリート造2階建	1	98.00	185.56	H 8. 12. 26
第 7 分 団	山下町1313-1	鉄骨造平家建	1	95.95	824.91	H19. 3. 15
第 8 分 団	利保町3丁目7-5	鉄筋コンクリート造平家建	1	81.00	338.15	H 4. 3. 6
第 9 分 団	名草中町1505	鉄骨造平家建	1	95.95	926.00	H24. 3. 26
第 10分団	駒場町749-2	鉄筋コンクリート造平家建	1	72.25	686.62	S63. 10. 31
第 11分団	里矢場町2143	木造スレート瓦葺平家建	1	59.62	301.00	S58. 2. 28
第 12分団	島田町793-1	鉄筋コンクリート造平家建	1	72.25	354.84	H 2. 3. 20
第 13分団	小曾根町515	木造スレート瓦葺平家建	1	56.31	172.55	S53. 10. 28
第 14分団	久保田町236-2	鉄筋コンクリート造平家建	1	81.00	446.94	H 5. 12. 13
第 15分団	福富町400-3	鉄筋コンクリート造平家建	1	81.00	490.20	H 9. 12. 19
第 16分団	葉鹿町616-9	木造スレート瓦葺平家建	1	62.52	202.00	S51. 11. 29 (59. 5. 30増築)
第 17分団	小俣町1510-1	鉄骨造平家建	1	95.95	1, 142. 20	H13. 3. 15
第 18分団	松田町445-1	鉄筋コンクリート造平家建	1	81.00	563.05	H 7. 2. 5
第 19分団 (松田)	松田町2016-4	鉄筋コンクリート造平家建	1	81.00	450.47	H 7. 12. 27
第 19分団 (小俣)	小俣町3364-1	木造スレート瓦葺平家建	1	61.71	347.36	S58. 12. 6

# 消防車両の配置状況

(26. 4. 1現在)

区分 名称	車名	型式	年式	出力 (kW)	登録番号	規格	登録年月日
第1分団	三菱	U-FE538B改	1995	96	栃木88ね7803	CD-I型	H 7. 1. 26
第2分団	日野	TKG-XZU600E	2012	110	とちぎ800さ7186	CD-I型	H24. 11. 2
第3分団	日野	TKG-XZU600E	2012	110	とちぎ800さ7187	CD-I型	H24. 11. 2
第4分団	三菱	KC-FE568B	1997	96	栃木88は4725	CD-I型	H 9. 11. 21
第5分団	日野	SKG-XZU600E	2012	110	とちぎ800さ6911	CD-I型	H24. 2. 13
第6分団	トヨタ	BDG-XZU334	2009	110	とちぎ800さ6091	CD-I型	H21. 8. 19
第7分団	三菱	U-FE538B改	1994	96	栃木88ね7408	CD-I型	H 6. 10. 27
第8分団	三菱	KC-FE538B改	1995	96	栃木88ね9494	CD-I型	H 7. 11. 21
第9分団	日野	SKG-XZU600E	2012	110	とちぎ800さ6912	CD-I型	H24. 2. 13
第10分団	トヨタ	BDG-XZU334	2009	110	とちぎ800さ6092	CD-I型	H21. 8. 19
第11分団	三菱	KC-FE538B改	1996	96	栃木88は2198	CD-I型	H 8. 12. 4
第12分団	三菱	KC-FE568B	1997	96	栃木88は4726	CD-I型	H 9. 11. 21
第13分団	三菱	KC-FE538B改	1996	96	栃木88は2199	CD-I型	H 8. 12. 4
第14分団	トヨタ	BDG-XZU334	2009	110	とちぎ800さ6093	CD-I型	H21. 8. 19
第15分団	三菱	KC-FE538B改	1995	96	栃木88ね9495	CD-I型	H 7. 11. 21
第16分団	三菱	KC-FE568B	1997	96	栃木88は4727	CD-I型	H 9. 11. 21
第17分団	三菱	KC-FE538B改	1996	96	栃木88は2200	CD-I型	H 8. 12. 4
第18分団	三菱	KC-FE568B	1997	96	栃木88は4728	CD-I型	H 9. 11. 21
第19分団 (松田)	三菱	KC-FE538B改	1995	96	栃木88ね9496	CD-I型	H 7. 11. 21
第19分団 (小俣)	三菱	KC-FE538B改	1996	96	栃木88は2201	CD-I型	H 8. 12. 4