

59-近 葉鹿公園

28-近 小俣公園

65-地 山前公園

121-近 五十部公園

1-地 足利公園

120-地 五十部運動公園

113-緑 緑町二丁目緑地

52-緑 借宿緑地

67-緑 本町緑地

41-緑 中橋緑地

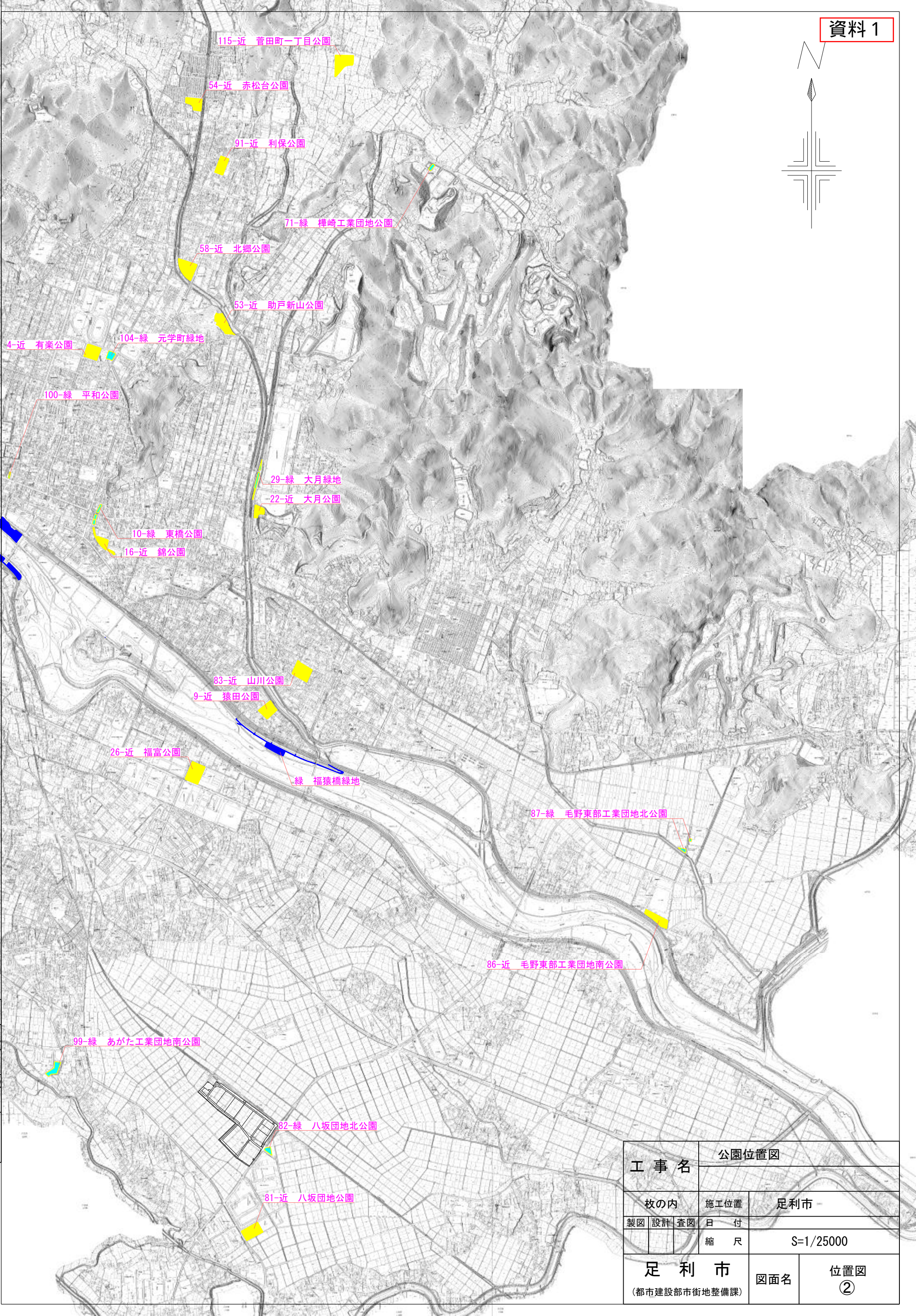
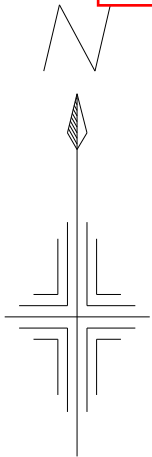
122-緑 憩の森

78-近 八幡公園

5-近 朝倉公園

93-緑 堀里南公園

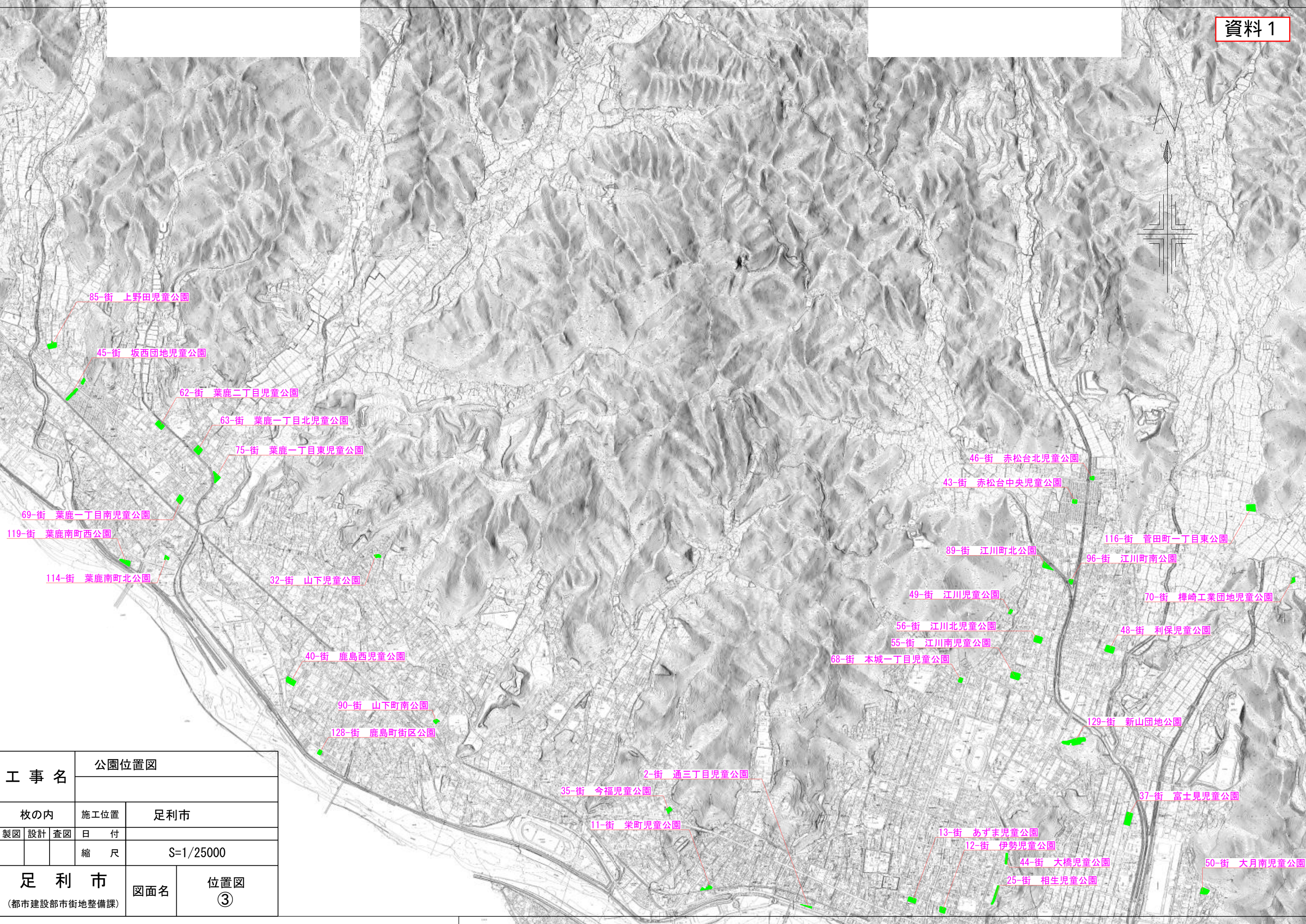
| | | | |
|---------------|----|-----------|-----|
| 工 事 名 | | 公園位置図 | |
| | | | |
| 枚の内 | | 施工位置 | 足利市 |
| 製図 | 設計 | 査図 | 日 付 |
| | | | 縮 尺 |
| | | S=1/25000 | |
| 足 利 市 | | 図面名 | 位置図 |
| (都市建設部市街地整備課) | | | ① |



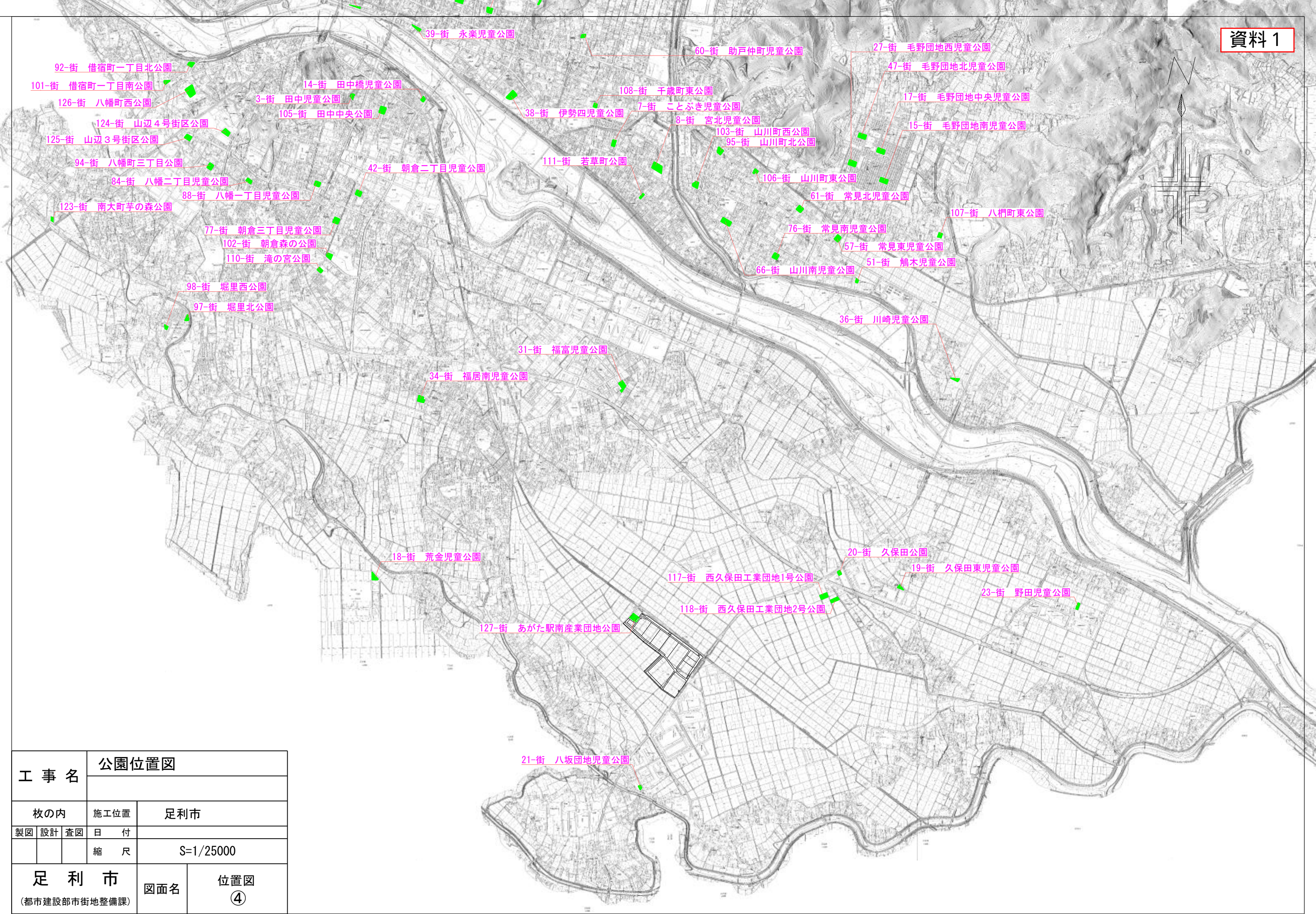
| | | | |
|---------------|----|-------|-----------|
| 工 事 名 | | 公園位置図 | |
| | | | |
| 枚の内 | | 施工位置 | 足利市 |
| 製図 | 設計 | 査図 | 日 付 |
| | | 縮 尺 | S=1/25000 |
| 足 利 市 | | 図面名 | 位置図 |
| (都市建設部市街地整備課) | | | ② |



| 工 事 名 | | | | 公園位置図 | |
|---------------|----|----|---|-------|-----------|
| 枚の内 | | | | 施工位置 | 足利市 |
| 製図 | 設計 | 査図 | 日 | 付 | |
| | | | 縮 | 尺 | S=1/25000 |
| 足 利 市 | | | | 図面名 | 位置図 |
| (都市建設部市街地整備課) | | | | | ③ |



- 85-街 上野田児童公園
- 45-街 坂西団地児童公園
- 62-街 葉鹿二丁目児童公園
- 63-街 葉鹿一丁目北児童公園
- 75-街 葉鹿一丁目東児童公園
- 69-街 葉鹿一丁目南児童公園
- 119-街 葉鹿南町西公園
- 114-街 葉鹿南町北公園
- 32-街 山下児童公園
- 40-街 鹿島西児童公園
- 90-街 山下町南公園
- 128-街 鹿島町街区公園
- 2-街 通三丁目児童公園
- 35-街 今福児童公園
- 11-街 栄町児童公園
- 46-街 赤松台北児童公園
- 43-街 赤松台中央児童公園
- 89-街 江川町北公園
- 49-街 江川児童公園
- 56-街 江川北児童公園
- 55-街 江川南児童公園
- 68-街 本城一丁目児童公園
- 116-街 菅田町一丁目東公園
- 96-街 江川町南公園
- 70-街 樺崎工業団地児童公園
- 48-街 利保児童公園
- 129-街 新山団地公園
- 37-街 富士見児童公園
- 13-街 あずま児童公園
- 12-街 伊勢児童公園
- 44-街 大橋児童公園
- 25-街 相生児童公園
- 50-街 大月南児童公園
- 20-街 永森児童公園



| 工 事 名 | | | | 公園位置図 | |
|---------------|----|----|---|-------|-----------|
| | | | | | |
| 枚の内 | | | | 施工位置 | 足利市 |
| 製図 | 設計 | 査図 | 日 | 付 | |
| | | | 縮 | 尺 | S=1/25000 |
| 足 利 市 | | | | 図面名 | 位置図 |
| (都市建設部市街地整備課) | | | | | ④ |