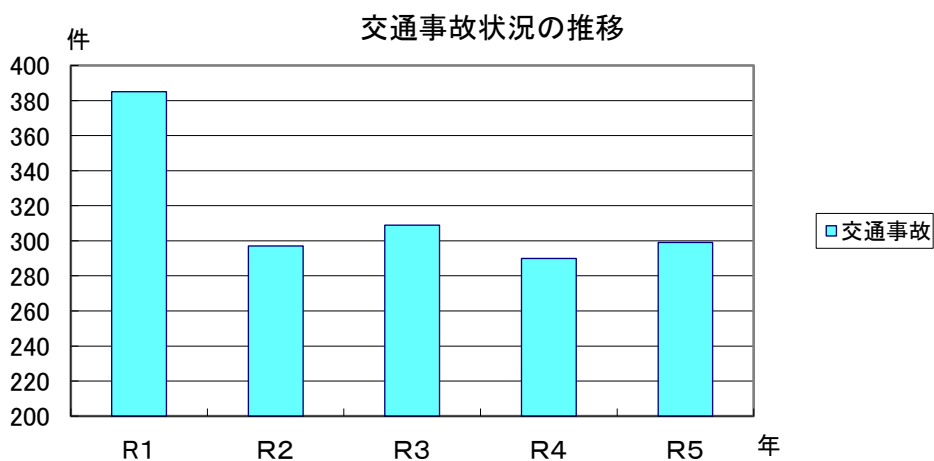
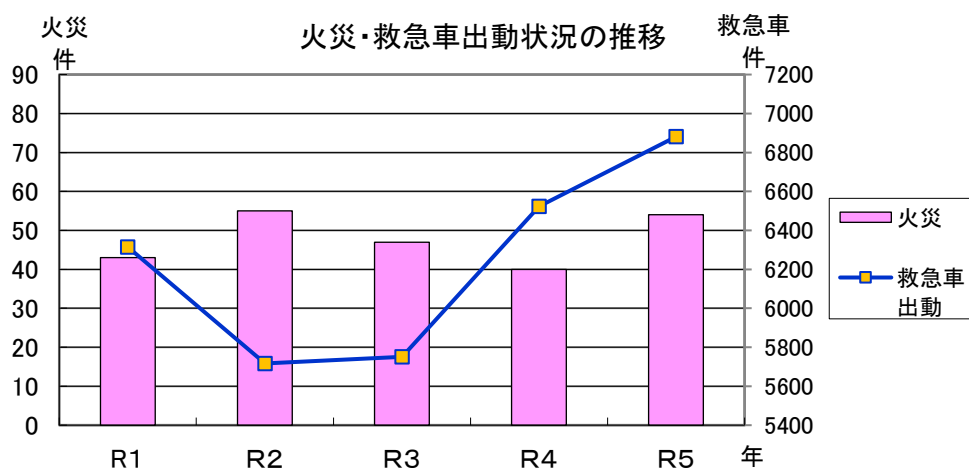


第18 [治安・災害]



[治安・災害]

1. 消防施設状況

各年度末現在

年 度	消防署	分署	分団	消防職員	消防団員	消 防 ポ ン プ 車 等 保 有 車 両						
						総数	梯子車	救助 工作車	水槽車	化学車	普通 ポンプ車	救急車
平成30年度	2	3	19	178	515	54	1	1	3	3	25	6
令和元年度	2	3	19	175	511	54	1	1	3	3	25	6
令和2年度	2	3	19	175	506	53	1	1	3	3	24	6
令和3年度	2	3	19	174	493	54	1	1	3	3	25	6
令和4年度	2	2	19	174	476	55	1	1	3	3	25	7

2. 火災発生状況

年 次	火 災 件 数					死 傷 者		り 災 世 帯			り災人員
	総数	建物	林野	車両	その他	死者	負傷者	全損	半損	小損	
令和元(平成31)年	43	19	4	4	16	3	7	11	-	3	31
令和2年	55	31	6	1	17	3	15	7	2	18	58
令和3年	47	22	6	3	16	4	8	5	-	11	33
令和4年	40	24	-	7	9	2	10	6	1	14	35
令和5年	54	26	10	8	10	4	5	5	2	15	37

3. 原因別及び月別火災発生状況

年 次	原 因 別 火 災 発 生 状 況											
	総数	たばこ	たき火	火あそび	こんろ	風呂 かまど	放火	放火の 疑い	ストーブ	マッチ・ ライター	不明・ 調査中	その他
令和元(平成31)年	43	5	7	1	1	1	3	3	2	-	4	16
令和2年	55	7	7	-	4	-	1	7	4	-	2	23
令和3年	47	11	6	-	6	-	1	3	-	-	6	14
令和4年	40	6	1	2	5	-	3	2	2	-	5	14
令和5年	54	4	2	-	4	-	10	7	1	1	9	16

単位:か所・人・台・基

数	消防水利	
	消火栓	防火水槽
15	2,894	420
15	2,891	423
15	2,889	420
15	2,888	420
15	2,887	420

資料:消防本部

単位:件・人・世帯・棟・m²・a・千円

焼 損 棟 数				焼 損 面 積		損 害 額					
全 焼	半 焼	部分焼	ぼ や	建物(m ²)	林野(a)	総 額	建 物	林 野	車 両	爆 発	その他
21	1	8	5	1,928	979	121,025	105,940	12,960	1,916	-	209
12	2	12	17	1,620	26	102,458	97,700	-	704	-	4,054
15	-	12	10	1,229	16,739	96,924	57,917	31,194	2,821	-	4,992
15	2	10	14	1,294	1	48,985	45,931	-	2,769	-	285
7	3	9	15	1,004	175	72,822	65,224	2,997	4,301	-	300

資料:消防本部

単位:件

総 数	月 別 火 災 発 生 状 況											
	1月	2月	3月	4月	5月	6月	7月	8月	9月	10月	11月	12月
43	2	6	3	10	5	2	3	2	1	1	5	3
55	4	8	9	6	5	4	1	3	1	4	4	6
47	4	12	7	2	1	2	3	2	4	1	5	4
40	2	2	8	4	6	8	2	1	-	2	1	4
54	5	4	6	7	4	2	1	2	4	2	5	12

資料:消防本部

4. 火災発生地区別及び時間別状況

単位:件

年次	総数	地区別					時間別				
		中央	東	西	南	北	朝	昼間	夕・夜	深夜	不明
令和元(平成31)年	43	5	7	11	15	5	4	26	6	7	-
令和2年	55	9	7	21	15	3	6	23	13	12	1
令和3年	47	13	5	8	13	8	-	23	12	11	1
令和4年	40	7	4	9	19	1	4	21	8	6	1
令和5年	54	6	7	14	17	10	5	27	10	9	3

注1) 中央=旧市内、東=毛野・富田、西=三重・山前・三和・葉鹿・小俣
南=山辺・矢場川・御厨・筑波・久野・梁田、北=北郷・名草
2) 朝=6～9時、昼間=9～17時、夕・夜=17～22時、深夜=22～6時

資料:消防本部

5. 救急車出動状況

年次	事故別 (件)											
	総数	火災事故	自然災害	水難事故	交通事故	労働災害	運動競技	一般負傷	加害	自損行為	急病	その他
令和元(平成31)年	6,315	24	6	4	535	32	53	838	31	61	4,020	711
令和2年	5,717	42	-	8	420	42	21	794	25	73	3,632	660
令和3年	5,751	19	-	1	426	51	34	802	24	79	3,769	546
令和4年	6,524	30	-	3	392	46	37	851	24	58	4,462	621
令和5年	6,881	25	-	4	426	61	39	921	23	59	4,729	594

注) 中央=旧市内、東=毛野・富田、西=三重・山前・坂西
南=山辺・矢場川・御厨・筑波・久野・梁田、北=北郷・名草

6. 遺失物及び拾得物状況

単位:件・円

年次	遺失物	遺失現金	拾得物	拾得現金
令和元(平成31)年	2,485	31,162,278	4,572	15,056,868
令和2年	2,235	60,617,098	4,077	51,020,516
令和3年	2,221	28,130,278	4,233	10,389,166
令和4年	2,264	27,034,522	4,976	12,701,599
令和5年	2,290	31,669,244	5,308	23,460,431

資料:足利警察署

单位:件·人

搬送人員	死亡者数	地区別 (件)					
		中央	東	西	南	北	市外
5,622	115	1,304	719	1,657	2,139	489	7
5,025	93	1,229	627	1,439	1,953	498	1
5,160	78	1,205	626	1,486	1,990	443	1
5,704	65	1,291	771	1,648	2,294	512	8
6,019	92	1,399	748	1,667	2,488	579	-

資料:消防本部

7. 交通事故状況

(1) 月別・時間別

年次	総数			月別											
	発生 件数	死者	負傷者	1月	2月	3月	4月	5月	6月	7月	8月	9月	10月	11月	12月
令和元(平成31)年	385	4	475	42	38	34	29	32	28	30	35	24	29	30	34
令和2年	297	5	347	29	28	31	17	22	26	17	23	25	28	23	28
令和3年	309	1	367	27	28	22	24	12	27	29	24	22	18	39	37
令和4年	290	1	336	18	19	23	22	26	25	25	25	23	27	27	30
令和5年	299	11	340	23	22	29	23	22	22	26	26	23	29	29	25

(2) 年齢別・類型別・状態別

年次	総数	年齢別									類型別					乗用車 運 転
		0～ 15才	16～ 19才	20～ 29才	30～ 39才	40～ 49才	50～ 59才	60～ 69才	70才 以上	その他 ・不明	人対 車両	車両 相互	車両 単独	踏切	その他	
令和元(平成31)年	385	8	15	63	47	69	44	54	79	6	38	330	17	-	-	281
令和2年	297	2	20	38	29	45	48	43	66	6	32	250	15	-	-	227
令和3年	309	9	17	53	30	42	48	32	69	9	31	267	11	-	-	229
令和4年	290	3	18	51	26	31	36	44	68	13	28	255	7	-	-	225
令和5年	299	3	14	40	29	42	42	40	82	7	26	245	28	-	-	223

(3) 道路別・原因別

年次	総 数	道 路 別																
		国 道			県 道								市 道	そ の 他	信 号 無 視	通 行 区 分 違 反	横 断 ・ 転 回 後 退	車 間 距 離 不 保 持
		50 号 線	293 号 線	407 号 線	桐 生 岩 舟 線	足 利 館 林 線	足 利 太 田 線	赤 岩 足 利 線	足 利 環 状 線	足 利 千 代 田 線	そ の 他 の 県 道							
令和元(平成31)年	385	34	21	1	44	7	10	3	22	14	36	178	15	20	1	-	-	
令和2年	297	18	22	-	29	4	6	2	30	13	27	131	15	14	1	-	-	
令和3年	309	27	14	2	25	4	5	1	22	8	37	140	24	8	1	-	-	
令和4年	290	27	23	-	29	7	2	1	16	12	30	120	23	10	-	-	-	
令和5年	299	17	23	-	27	7	2	2	14	16	34	128	29	12	2	-	-	

単位:件・人

時 間 別			
8時～10時	10時～16時	16時～22時	22時～8時
45	137	143	60
45	114	93	45
42	115	110	42
51	114	82	43
34	106	110	49

資料:足利警察署

単位:人・件

状 態 別					
貨物車 運 転	自動二輪車 運 転	原付車 運 転	自転車	歩行者	その他
58	1	7	27	5	6
34	1	3	22	4	6
36	1	4	28	2	9
31	1	4	15	1	13
32	1	5	29	1	8

資料:足利警察署

単位:件

原 因 別																					
車												両					歩 行 者			不 明	
追 越 し 違 反	動 静 不 注 視	右 折 違 反	左 折 違 反	優 先 通 行 違 反	歩 行 者 保 護 違 反	徐 行 違 反	一 時 停 止 違 反	酒 酔 (酒 気 帯 び)	過 労 運 転	最 高 速 度 違 反	交 差 点 安 全 運 転 違 反	安全運転義務違反					そ の 他 ・ 不 明	直 前 ・ 直 後 横 断	飛 び 出 し		そ の 他
												運 転 操 作 不 適	前 方 不 注 視	安 全 不 確 認	安 全 速 度 違 反	そ の 他					
1	33	1	-	-	-	-	13	-	-	1	6	31	115	140	-	9	9	-	1	4	-
-	26	-	-	2	15	1	9	-	-	-	47	32	78	51	-	7	10	3	-	1	-
-	28	-	-	1	5	-	13	-	-	1	32	16	86	95	1	8	12	1	1	-	-
-	-	-	-	10	7	-	8	-	-	-	36	19	80	65	-	9	-	-	1	-	-
-	24	-	-	6	4	-	7	-	-	-	18	39	66	101	-	4	15	-	-	1	-

資料:足利警察署

8. 刑法犯検挙状況

年次	総数		凶悪犯								粗暴			
			殺人		強盗		放火		強制性交等		暴行		傷害	
	件数	人員	件数	人員	件数	人員	件数	人員	件数	人員	件数	人員	件数	人員
令和元(平成31)年	269	133	-	-	-	-	-	-	1	1	4	5	14	13
令和2年	242	97	2	1	-	-	-	-	1	1	10	9	18	18
令和3年	222	122	-	-	2	-	-	-	-	-	21	18	15	19
令和4年	275	127	-	-	1	1	4	1	1	1	11	11	18	22
令和5年	204	130	-	-	1	-	3	3	1	-	7	8	14	13

9. 少年非行状況

年次	総数			刑法犯						特別法犯					
	14才未満	14~18才未満	18~20才未満	男			女			男			女		
				14才未満	14~18才未満	18~20才未満	14才未満	14~18才未満	18~20才未満	14才未満	14~18才未満	18~20才未満	14才未満	14~18才未満	18~20才未満
令和元(平成31)年	4	167	57	1	8	5	-	2	-	-	4	6	-	-	-
令和2年	12	187	100	3	10	12	-	-	-	-	2	1	-	3	-
令和3年	13	181	181	-	8	2	-	1	1	-	5	-	-	-	-
令和4年	3	254	142	1	7	6	-	1	-	-	1	7	-	-	1
令和5年	8	110	63	2	1	5	1	-	-	1	1	1	-	-	-

単位:件・人

犯				窃 盗		知 能 犯						賭 博		わいせつ		その他の 刑 法 犯	
脅 迫		恐 喝				詐 欺		横 領		そ の 他							
件数	人員	件数	人員	件数	人員	件数	人員	件数	人員	件数	人員	件数	人員	件数	人員	件数	人員
3	3	1	1	189	81	28	9	-	-	1	2	-	-	3	3	25	15
2	1	1	3	177	45	9	4	-	-	1	1	-	-	4	4	17	10
3	6	-	-	131	60	15	7	-	-	-	-	-	-	5	3	30	9
7	4	1	1	210	73	6	4	1	1	1	-	-	-	2	2	12	6
3	3	-	1	150	81	2	3	-	-	1	-	-	-	3	3	19	15

資料:足利警察署

単位:人

不 良 行 為					
男			女		
14才 未満	14~18 才 未満	18~20 才 未満	14才 未満	14~18 才 未満	18~20 才 未満
3	124	44	-	29	2
5	152	75	4	20	12
11	143	134	2	24	44
2	197	99	-	48	30
3	83	50	1	25	7

資料:足利警察署