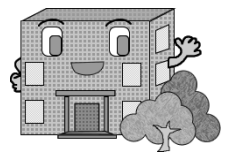


第2章

空き状況の検索

第2章では利用したい施設の空き状況検索の方法を説明します。
利用者登録されていない方も検索することができます。



2 空き状況の検索

空き状況検索の流れを以下に説明します。

STEP

- ① 利用者登録をされていない場合、施設予約システムのホーム画面より「予約」ボタンをクリックします。



利用者登録をされていてログイン済みの場合は、「空き検索」ボタンをクリックします。



STEP

② 空き状況検索画面が表示されます。

検索条件を設定して施設の空き状況を検索します。

- ・いつ
- ・どこで
- ・何をする

検索条件を設定後、「**検索**」ボタンをクリックします。

簡易検索条件の説明

いつ

検索開始日、期間、曜日、時間帯の条件を指定します。

「**今日**」……………本日のみを指定します。「**明日**」……………明日のみを指定します。「**1週間**」……………本日から1週間を指定します。「**1か月**」……………本日から1ヶ月を指定します。「**v**」……………詳細検索条件欄を表示

どこで

館の条件を指定します。

「**v**」……………詳細検索条件欄を表示

何を

利用目的を指定します。

指定条件

指定した条件を文章化して表示します。

詳細検索条件の説明

いつ

検索開始日、期間、曜日、時間帯の条件を指定します。

「**^**」……………詳細検索条件欄を非表示「**開始日**」……………検索したい開始日を指定します。「**期間**」……………検索したい開始日から検索する期間を指定します。「**曜日**」……………指定した年月日から検索したい曜日を指定します。「**時間帯**」……………指定した年月日から検索したい時間帯を指定します。

どこで

施設の条件を指定します。

「**^**」……………詳細検索条件欄を非表示

何を

利用目的を指定します。

指定条件

指定した条件を文章化して表示します。

STEP

③ 空き状況の検索結果画面が表示されます。

- ・選択した施設によって、検索結果画面の表示形式が異なります。 ※STEP④参照
 (「時間貸し画面」「時間貸し画面」「面数時間貸し画面」)
- ・「日付順」タブをクリックすることで、検索結果を日付順に表示し確認することができます。 ※STEP⑤参照
- ・指定した検索条件によって複数の「館」、または複数の「施設」が該当した場合、
 ドロップダウンリスト「館」、「施設」を変更することで確認できます。 ※STEP⑥参照
- ・「前週」「前日」「翌日」「翌週」ボタンで別の週、日の検索結果を確認できます。 ※STEP⑦参照
- ・「月表示」ボタンで別の週、日の検索結果を確認できます。 ※STEP⑧参照
- ・「設備検索」ボタンで検索結果に紐付く設備の空き状況を確認できます。 ※STEP⑨参照
- ・「条件変更」をクリックすることで、検索条件を変更して再検索することができます。 ※STEP⑩参照



STEP
④

選択した施設によって、検索結果画面の表示形式が異なります。

「時間帯貸し画面」



「時間貸し画面」



「面数時間帯貸し画面」

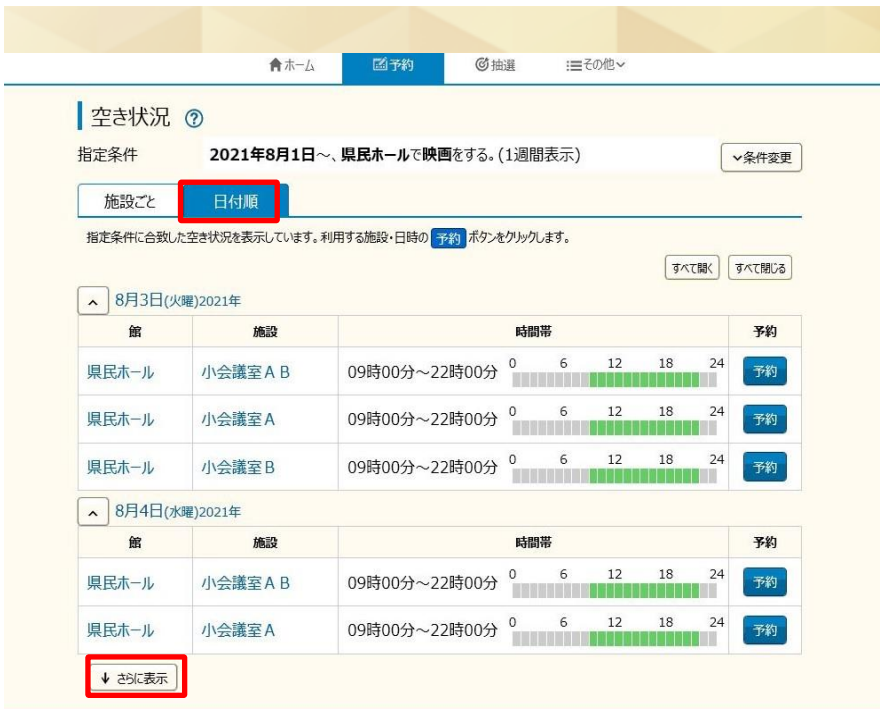


STEP

5

「日付順」タブをクリックすることで、検索結果を日付順に表示し確認することができます。

- ・画面下部の「さらに表示」ボタンをクリックすると非表示になっている検索結果が表示されます。
- ・館名・施設名をクリックすると、ホームページを確認すること



ボタンの説明

すべて開く
表示されている各日付の空き状況をすべて表示にします。

すべて閉じる
非表示にされている各日付の空き状況をすべて非表示にします。

「v」 また 「^」
クリックした日付の空き状況を表示また非表示にすることができます。

STEP

- ⑥ 指定した検索条件によって複数の「館」、または複数の「施設」が該当した場合、ドロップダウンリスト「館」、「施設」を変更することで検索結果を表示し確認できます。

指定条件 2021年9月5日～、県民ホールで会議をする。(1週間表示) ▼条件変更

施設ごと 日付順

館 県民ホール

施設

- 大ホール
- 小ホール
- 楽屋1
- 楽屋2
- 楽屋3
- 楽屋4
- ミーティングルーム
- 小会議室A B
- 小会議室A
- 小会議室B

1ヶ月空き表示 ▼月表示

1週間空き表示 ↑週表示

予約される方は [ログイン](#) を行ってください。 凡例

県民ホール 大ホール

時間帯	9月6日 月曜	9月7日 火曜	9月8日 水曜	9月9日 木曜	9月10日 金曜	9月11日 土曜	9月12日 日曜
午前	●	●	●	●	●	●	●
午後	●	●	●	●	●	●	●
夜間	●	●	●	●	●	●	●

◀前週 ◀前日 翌日▶▶ 翌週▶▶ Q設備検索

STEP

- ⑦ 「前週」「前日」「翌日」「翌週」ボタンで別の週、日の検索結果を確認できます。

指定条件 2021年9月5日～、県民ホールで会議をする。(1週間表示) ▼条件変更

施設ごと 日付順

館 県民ホール

施設 大ホール

1ヶ月空き表示 ▼月表示

1週間空き表示 ↑週表示

予約される方は [ログイン](#) を行ってください。 凡例

県民ホール 大ホール

時間帯	9月6日 月曜	9月7日 火曜	9月8日 水曜	9月9日 木曜	9月10日 金曜	9月11日 土曜	9月12日 日曜
午前	●	●	●	●	●	●	●
午後	●	●	●	●	●	●	●
夜間	●	●	●	●	●	●	●

◀前週 ◀前日 翌日▶▶ 翌週▶▶ Q設備検索

STEP 8

- 「月表示」ボタンで月単位での空き状況が確認できます。
- ・月表示内の日にちをクリックすると、クリックしたその日を先頭日とし7日間の検索結果が画面下部の週表示欄に表示されます。
- ・「前月」「翌月」ボタンで画面に表示されている、前後の月を表示することができます。



ボタンの説明

月表示
月単位での空き状況を表示または非表示に切り替えることができます。

凡例
表示されているマークについての一覧を表示します。

STEP 9

- 「設備検索」ボタンで、施設空き状況検索結果に紐付く設備の空き状況を確認できます。
- ・「v」ボタンまたは、各設備名をクリックすると設備の空き状況・値段が表示されます。
- ・「表示日」を変更し、「表示日変更」ボタンをクリックすると指定した日の設備空き状況が確認できます。



STEP

10

「条件変更」をクリックすることで、検索条件の変更が可能です。変更後、「再検索」ボタンをクリックすると変更した、検索条件の結果が表示されます。



空き状況

指定条件 2022年1月1日～、県民ホールで会議をする。(1週間表示) [条件変更](#)

検索条件

いつ 今日 明日 1週間 1か月

開始日 2022-01-01

期間 1週間

曜日 月 火 水 木 金 土 日 祝

時間帯 終日 午前 午後 夜間

どこで 県民ホール

何をやる 会議

[再検索](#)

施設ごと 日付順

館 県民ホール 施設 大ホール

1ヶ月空き表示
▼月表示

1週間空き表示
▲週表示

予約される方は [ログイン](#) を行ってください。 [印刷](#)

県民ホール 大ホール

時間帯	1月1日	1月2日	1月3日	1月4日	1月5日	1月6日	1月7日
	土曜 2時	日曜	月曜	火曜	水曜	木曜	金曜

以上で空き状況検索は完了となります。