

# 土地所在図 地積測量図

地番 808-1、808-5

土地の所在 足利市下渋垂町字大草京

求積表

地番	① 808-1			
NO	X <sub>n</sub>	Y <sub>n</sub>	Y <sub>n+1</sub> -Y <sub>n-1</sub>	X <sub>n</sub> · (Y <sub>n+1</sub> -Y <sub>n-1</sub> )
K224	83.002	40.649	37.000	3071.074000
K223	92.510	70.371	30.877	2856.431270
K222	92.291	71.526	8.295	765.553845
K221	94.609	78.666	12.413	1174.381517
K220	96.570	83.939	9.137	882.360090
K219	97.282	87.803	11.313	1100.551266
K218	89.031	95.252	11.922	1061.427582
K217	80.095	99.725	4.762	381.412390
K216	80.240	100.014	1.738	139.457120
K215	77.322	101.463	2.264	175.057008
K214	76.573	102.278	26.182	2004.834286
K213	-5.150	127.645	-38.765	199.639750
U95	-25.540	63.513	-94.274	2407.757960
K225	68.731	33.371	-22.864	-1571.465584
合計				14648.472500
合計面積				7324.2362500
地積				7324.23 m <sup>2</sup>

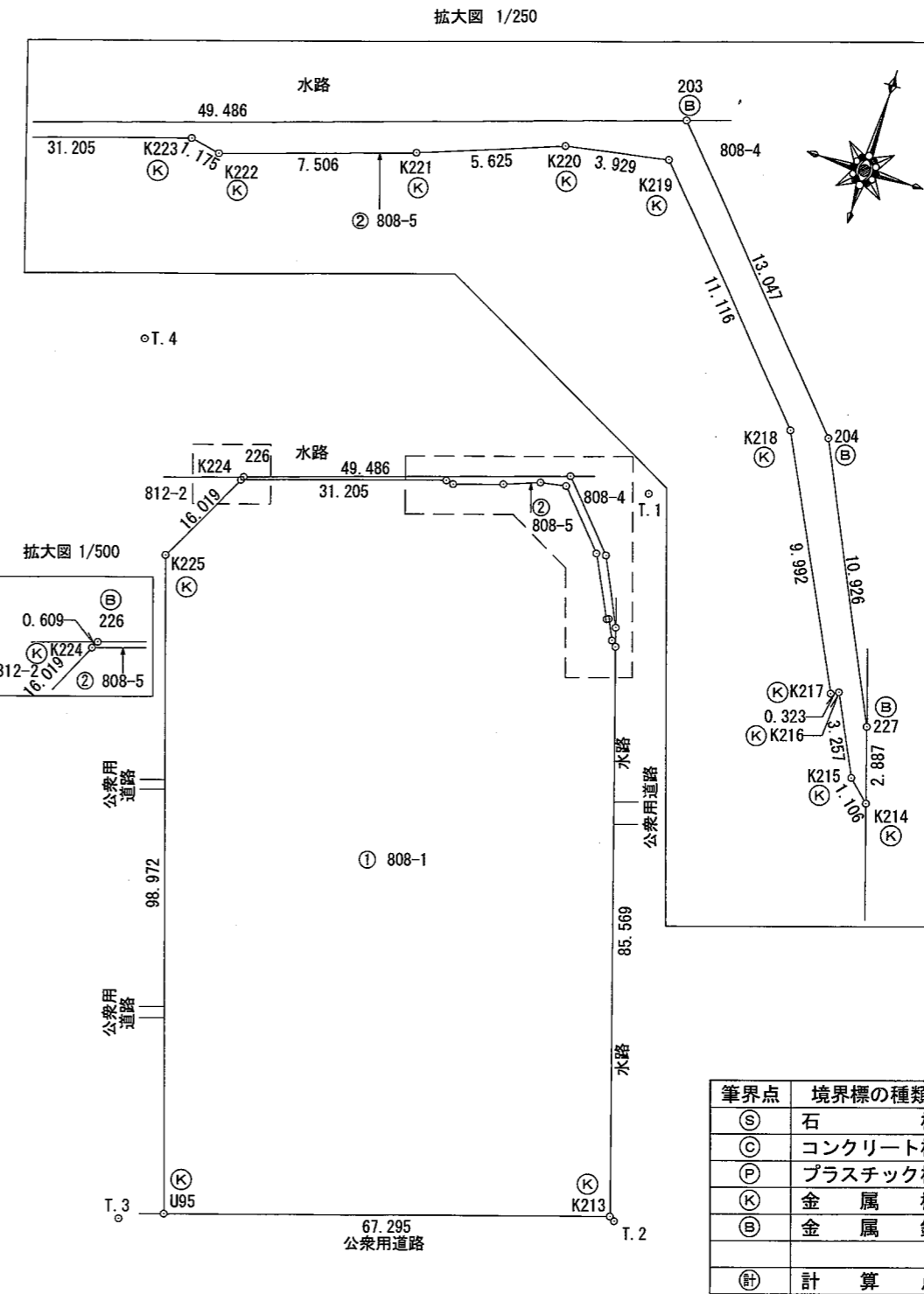
地番	② 808-5			
NO	X <sub>n</sub>	Y <sub>n</sub>	Y <sub>n+1</sub> -Y <sub>n-1</sub>	X <sub>n</sub> · (Y <sub>n+1</sub> -Y <sub>n-1</sub> )
226	83.545	40.926	47.326	3953.850670
203	98.885	87.975	55.777	5515.508645
204	89.186	96.703	13.447	1199.284142
227	79.331	101.422	5.575	442.270325
K214	76.573	102.278	0.041	3.139493
K215	77.322	101.463	-2.264	-175.057008
K216	80.240	100.014	-1.738	-139.457120
K217	80.095	99.725	-4.762	-381.412390
K218	89.031	95.252	-11.922	-1061.427582
K219	97.282	87.803	-11.313	-1100.551266
K220	96.570	83.939	-9.137	-882.360090
K221	94.609	78.666	-12.413	-1174.381517
K222	92.291	71.526	-8.295	-765.553845
K223	92.510	70.371	-30.877	-2856.431270
K224	83.002	40.649	-29.445	-2443.993890
合計				133.427297
合計面積				66.7136485
地積				66.71 m <sup>2</sup>

総合計面積 7390.9498985 m<sup>2</sup>

恒久的地物の種類及び座標値(任意座標)

点名	X座標	Y座標	備考
T.1	100.000	100.000	縁石に鉄標
T.2	-5.640	128.471	集水樹端に鉄標
T.3	-28.259	57.365	側溝端に鉄標
T.4	98.712	20.453	側溝端に鉄標

測量年月日 令和5年 2月28日



作成者 土地家屋調査士 足利市八幡町642番地 村山 好弘 (令和5年 2月 28日作成) 縮尺 1/1000  
(栃木県土地家屋調査士会用紙)

申請人 足利市長 早川 尚秀 縮尺 1/1000