

# コロナ禍でも必要な**受診**や**介護**を！

## ～上手な医療のかかり方～

参考:上手な医療のかかり方  
(厚労省HP)

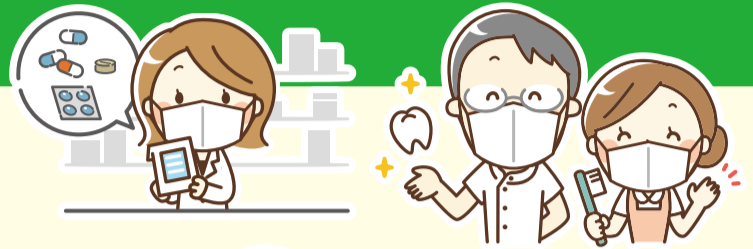


新型コロナウイルス感染症への不安から、受診や健康診断、予防接種などを控えていませんか？コロナ禍でも医療機関で必要な受診をしましょう。

**医療機関の受診や健康診断を受ける際には必ずマスクを着用してください。**

### “かかりつけ”に相談しましょう

かかりつけ医師・かかりつけ歯科医師・かかりつけ薬剤師を持ち、不安がある時には我慢せずに相談しましょう。



### 持病の治療や健康診断・ 予防接種など健康管理は大切です

- ・持病がある方は定期的に受診しましょう。
- ・健康維持には、健康診断等で自分の身体をきちんと知ることや、免疫力を高めるために、予防接種を受けることが大切です。



### 感染予防対策をしています

- ・医療機関や健康診断会場では、消毒や換気でしっかりと感染予防対策をしています。



### ご本人に代わって 受診されるご家族の方へ

主治医にご本人の状況を詳しく伝えましょう。

( 自覚症状を含め、体調に変化がないか、  
気になるところはないか等。 )



### 在宅での療養生活についての相談窓口

#### かかりつけ医師

病気やけがの治療やアドバイスをします。

#### かかりつけ 歯科医師

お口とあごの病気の治療やアドバイスをします。

#### 訪問看護師

病気や障がいへの看護ケアや健康に関するアドバイスをします。

みんなで支えます!!

#### かかりつけ 薬剤師

薬の飲み方や使い方のアドバイスをします。

#### 地域包括支援センター・ ケアマネジャー

体の状態にあった計画を作り、介護サービスを手配します。

#### 理学療法士・ 作業療法士・ 言語聴覚士

自立した生活をおくるように、リハビリテーションなどをおこないます。

足利市在宅医療・介護連携推進事業  
「医療介護連携会議」

- 足利市医師会・足利歯科医師会・足利薬剤師会 ●栃木県訪問看護ステーション協議会
- あしかが介護支援専門員連絡会 ●栃木県リハビリテーション専門職協会
- 足利赤十字病院 ●地域包括支援センター ●栃木県安足健康福祉センター ●足利市

お問合せ先 足利市元気高齢課 TEL:20-2246

足利市医師会 TEL:22-4061

本チラシは抗菌・抗ウイルス仕様の用紙を使用しています。

見やすいユニバーサルデザイン  
フォントを採用しています。

UD FONT