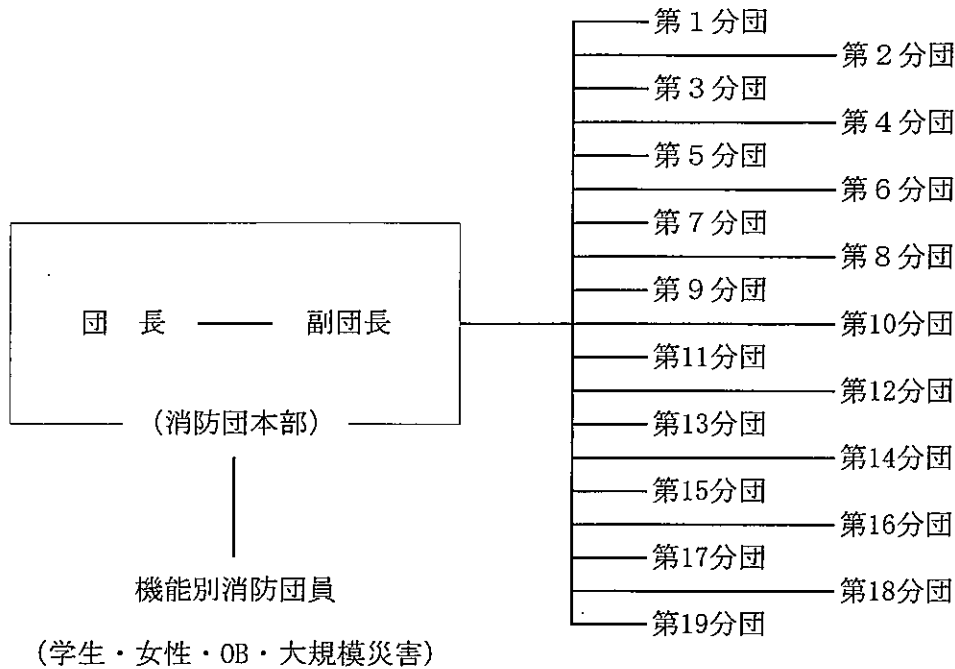


消 防 団 編

# 消 防 団 の 組 織



## 構成 (定員)

区 分	階 級								計
	団 長	副団長	分団長	副分団長	部 長	班 長	団 員		
団 編 制	1	3	19	19	38	57	437	574	

## 団員報酬等

### 【基本消防団員】

職 制 別	団 長	副団長	分団長	副分団長	部 長	副部長	班 長	団 員
報酬(年額)	187,000	134,000	99,000	77,000	67,000	56,000	51,000	48,000

### 【機能別消防団員】

職 制 別	団 員
報酬(日額)	2,000

### 【出動報酬】

- ア 水火災その他害出動 1日につき 4,000円  
ただし、7時間 45分以上 1日につき 8,000円
- イ 現場到着時に鎮火していた火災、誤報などによる出動の場合  
1日につき 2,000円
- ウ 警戒、訓練等 1日につき上限2,000円

## その他

団本部交付金は、年460,000円

分団交付金は、1箇分団年160,000円+人数割(6,000円/1人)

消防ポンプ自動車購入、修繕、燃料、建物修理及び被服費などは市費で賄っている。

## 消防団員の在職年数及び年齢

在職年数別階級別

(5. 4. 1現在) (人)

階級別 在職年数	団 長	副団長	分団長	副分団長	部 長	班 長	団 員	計
5年未満							134	134
5年～9年					1	6	85	92
10年～14年			1	1	6	13	66	87
15年～19年			4	3	11	21	32	71
20年～24年			4	7	10	13	9	43
25年～29年		1	5	4	8	3	8	29
30年以上	1	2	5	4	2		6	20
計	1	3	19	19	38	56	340	476

年齢別階級別

(5. 4. 1現在) (人)

階級別 年 齢	団 長	副団長	分団長	副分団長	部 長	班 長	団 員	計
18歳以上～20歳未満							1	1
20歳以上～25歳未満							26	26
25歳以上～30歳未満							40	40
30歳以上～35歳未満						1	42	43
35歳以上～40歳未満					1	7	67	75
40歳以上～45歳未満				1	7	14	48	70
45歳以上～50歳未満		1	6	8	16	25	58	114
50歳以上～55歳未満		1	5	8	9	8	27	58
55歳以上～60歳未満		1	7	2	5	1	13	29
60歳以上～65歳未満	1		1				14	16
65歳以上							4	4
計	1	3	19	19	38	56	340	476

# 分団詰所の現況

(5. 4. 1 現在)

区分 名称	所在地	構造	棟 数	建築面積 (㎡)	敷地面積 (㎡)	建築年月日
第 1 分団	緑町1丁目6-3	鉄筋コンクリート造平家建	1	81.00	294.89	H 3. 3. 25
第 2 分団	助戸3丁目518-18	鉄筋コンクリート造平家建	1	81.00	520.09	H10. 12. 15
第 3 分団	八栢町81-4	鉄骨造平家建	1	95.95	604.71	H12. 3. 14
第 4 分団	八幡町3丁目1-1	鉄骨造平家建	1	95.95	515.02	H14. 2. 28
第 5 分団	田中町924-1	壁式鉄筋コンクリート造 平家建	1	61.60	246.33	S61. 3. 28
第 6 分団	五十部町327-3	鉄筋コンクリート造2階建	1	98.00	185.56	H 8. 12. 26
第 7 分団	山下町1313-1	鉄骨造平家建	1	95.95	824.91	H19. 3. 15
第 8 分団	利保町3丁目7-5	鉄筋コンクリート造平家建	1	81.00	338.15	H 4. 3. 6
第 9 分団	名草中町1505	鉄骨造平家建	1	95.95	926.00	H24. 3. 26
第 10 分団	駒場町749-2	鉄筋コンクリート造平家建	1	72.25	686.62	S63. 10. 31
第 11 分団	里矢場町2143	木造スレート瓦葺平家建	1	59.62	301.00	S58. 2. 28
第 12 分団	島田町793-1	鉄筋コンクリート造平家建	1	72.25	354.84	H 2. 3. 20
第 13 分団	小曾根町515	鉄骨造平家建	1	95.95	469.66	R 5. 3. 20
第 14 分団	久保田町236-2	鉄筋コンクリート造平家建	1	81.00	429.26	H 5. 12. 13
第 15 分団	福富町400-3	鉄筋コンクリート造平家建	1	81.00	490.20	H 9. 12. 19
第 16 分団	葉鹿町648-1	鉄骨造平家建	1	95.95	851.84	H29. 3. 17
第 17 分団	小俣町1510-1	鉄骨造平家建	1	95.95	1,142.20	H13. 3. 15
第 18 分団	松田町445-1	鉄筋コンクリート造平家建	1	81.00	563.05	H 7. 2. 5
第 19 分団 (松田)	松田町2016-4	鉄筋コンクリート造平家建	1	81.00	450.47	H 7. 12. 27
第 19 分団 (小俣)	小俣町3364-1	木造スレート瓦葺平家建	1	61.71	347.36	S58. 12. 6

## 消防車両の配置状況

(5. 4. 1 現在)

区分 名称	車名	型式	年式	出力 (kW)	登録番号	規格	登録年月日
第1分団	日野	TKG-XZU600E	2015	110	とちぎ800さ8326	CD-I型	H27.11.17
第2分団	日野	2RG-XZU600E	2020	90	とちぎ800す709	CD-I型	R 2.10.27
第3分団	日野	TKG-XZU600E	2012	110	とちぎ800さ7187	CD-I型	H24.11. 2
第4分団	三菱	KC-FE568B	1997	96	栃木88は4725	CD-I型	H 9.11.21
第5分団	日野	SKG-XZU600E	2012	110	とちぎ800さ6911	CD-I型	H24. 2.13
第6分団	トヨタ	BDG-XZU334	2009	110	とちぎ800さ6091	CD-I型	H21. 8.19
第7分団	日野	TKG-XZU600E	2014	110	とちぎ800さ7898	CD-I型	H26.11.10
第8分団	三菱	KC-FE538B改	1995	96	栃木88ね9494	CD-I型	H 7.11.21
第9分団	日野	SKG-XZU600E	2012	110	とちぎ800さ6912	CD-I型	H24. 2.13
第10分団	日野	2RG-XZU600E	2020	90	とちぎ800す710	CD-I型	R 2.10.27
第11分団	三菱	KC-FE538B改	1996	96	栃木88は2198	CD-I型	H 8.12. 4
第12分団	三菱	KC-FE568B	1997	96	栃木88は4726	CD-I型	H 9.11.21
第13分団	三菱	KC-FE538B改	1996	96	栃木88は2199	CD-I型	H 8.12. 4
第14分団	トヨタ	BDG-XZU334	2009	110	とちぎ800さ6093	CD-I型	H21. 8.19
第15分団	三菱	KC-FE538B改	1995	96	栃木88ね9495	CD-I型	H 7.11.21
第16分団	三菱	KC-FE568B	1997	96	栃木88は4727	CD-I型	H 9.11.21
第17分団	三菱	KC-FE538B改	1996	96	栃木88は2200	CD-I型	H 8.12. 4
第18分団	三菱	KC-FE568B	1997	96	栃木88は4728	CD-I型	H 9.11.21
第19分団 (松田)	三菱	KC-FE538B改	1995	96	栃木88ね9496	CD-I型	H 7.11.21
第19分団 (小俣)	三菱	KC-FE538B改	1996	96	栃木88は2201	CD-I型	H 8.12. 4