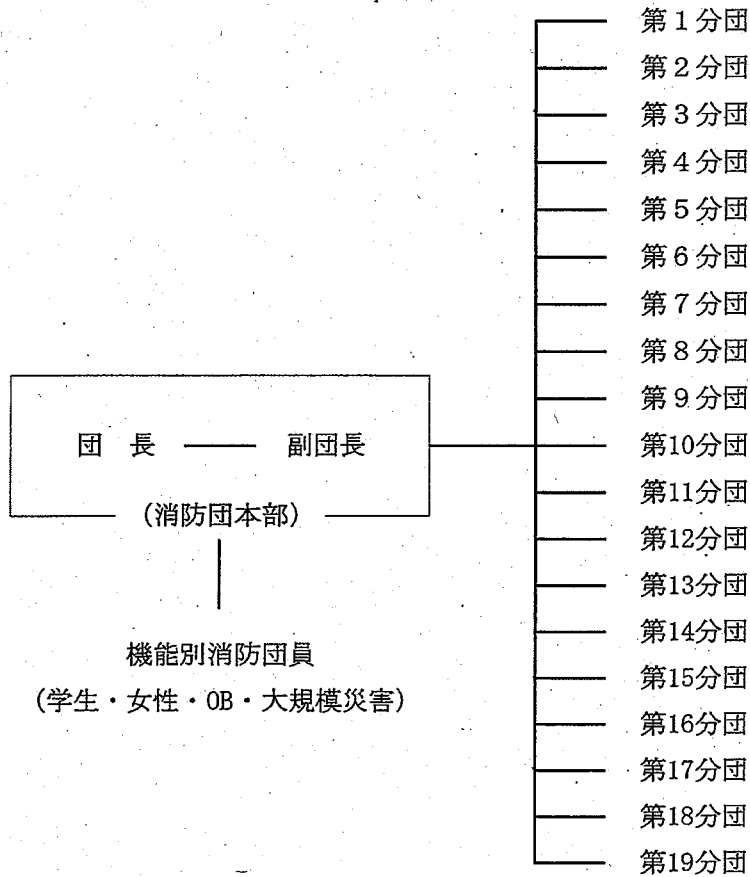


消 防 団 編

消 防 団 の 組 織



構成 (定員)

区 分	階 級								計
	団 長	副団長	分団長	副分団長	部 長	班 長	団 員		
団 編 制	1	3	19	19	38	57	437	574	

団員報酬等

【基本消防団員】

職 制 別	団 長	副団長	分団長	副分団長	部 長	副部長	班 長	団 員
報酬(年額)	187,000	134,000	99,000	77,000	67,000	56,000	51,000	48,000

・機関員 (1箇分団3名) には年5,000円を加給する。

・火災及び訓練その他の出場旅費1人1回2,000円

【機能別消防団員】

職 制 別	団 員
報酬(日額)	2,000

・出場旅費は支給しない。

その他

団本部交付金は、年460,000円

分団交付金は、1箇分団年160,000円+人数割(6,000円/1人)

消防ポンプ自動車購入、修繕、燃料、建物修理及び被服費などは市費で賄っている。

消防団員の在職年数及び年齢

在職年数別階級別

(4. 4. 1現在) (人)

階級別 在職年数	団 長	副団長	分団長	副分団長	部 長	班 長	団 員	計
5年未満						1	138	139
5年～9年						7	99	106
10年～14年			1	1	8	18	65	93
15年～19年			5	3	8	17	28	61
20年～24年			3	8	15	10	15	51
25年～29年		2	5	5	4	3	7	26
30年以上	1	1	5	2	3	1	4	17
計	1	3	19	19	38	57	356	493

年齢別階級別

(4. 4. 1現在) (人)

階級別 年 齢	団 長	副団長	分団長	副分団長	部 長	班 長	団 員	計
18歳以上～20歳未満								0
20歳以上～25歳未満							23	23
25歳以上～30歳未満							46	46
30歳以上～35歳未満						2	40	42
35歳以上～40歳未満				1	1	6	74	82
40歳以上～45歳未満				1	6	18	57	82
45歳以上～50歳未満		1	7	7	16	22	62	115
50歳以上～55歳未満		1	9	8	9	8	25	60
55歳以上～60歳未満		1	2	2	6	1	14	26
60歳以上～65歳未満	1		1				12	14
65歳以上							3	3
計	1	3	19	19	38	57	356	493

分 団 詰 所 の 現 況

(4. 4. 1 現在)

区分 名称	所在地	構 造	棟 数	建築面積 (㎡)	敷地面積 (㎡)	建築年月日
第 1 分団	緑町1丁目6-3	鉄筋コンクリート造平家建	1	81.00	294.89	H 3. 3. 25
第 2 分団	助戸3丁目518-18	鉄筋コンクリート造平家建	1	81.00	520.09	H10. 12. 15
第 3 分団	八栢町81-4	鉄骨造平家建	1	95.95	604.71	H12. 3. 14
第 4 分団	八幡町3丁目1-1	鉄骨造平家建	1	95.95	515.02	H14. 2. 28
第 5 分団	田中町924-1	壁式鉄筋コンクリート造 平家建	1	61.60	246.33	S61. 3. 28
第 6 分団	五十部町327-3	鉄筋コンクリート造2階建	1	98.00	185.56	H 8. 12. 26
第 7 分団	山下町1313-1	鉄骨造平家建	1	95.95	824.91	H19. 3. 15
第 8 分団	利保町3丁目7-5	鉄筋コンクリート造平家建	1	81.00	338.15	H 4. 3. 6
第 9 分団	名草中町1505	鉄骨造平家建	1	95.95	926.00	H24. 3. 26
第 10分団	駒場町749-2	鉄筋コンクリート造平家建	1	72.25	686.62	S63. 10. 31
第 11分団	里矢場町2143	木造スレート瓦葺平家建	1	59.62	301.00	S58. 2. 28
第 12分団	島田町793-1	鉄筋コンクリート造平家建	1	72.25	354.84	H 2. 3. 20
第 13分団	小曾根町515	木造スレート瓦葺平家建	1	56.31	172.55	S53. 10. 28
第 14分団	久保田町236-2	鉄筋コンクリート造平家建	1	81.00	429.26	H 5. 12. 13
第 15分団	福富町400-3	鉄筋コンクリート造平家建	1	81.00	490.20	H 9. 12. 19
第 16分団	葉鹿町648-1	鉄骨造平家建	1	95.95	851.84	H29. 3. 17
第 17分団	小俣町1510-1	鉄骨造平家建	1	95.95	1, 142. 20	H13. 3. 15
第 18分団	松田町445-1	鉄筋コンクリート造平家建	1	81.00	563.05	H 7. 2. 5
第 19分団 (松田)	松田町2016-4	鉄筋コンクリート造平家建	1	81.00	450.47	H 7. 12. 27
第 19分団 (小俣)	小俣町3364-1	木造スレート瓦葺平家建	1	61.71	347.36	S58. 12. 6

消防車両の配置状況

(4. 4. 1 現在)

区分 名称	車名	型式	年式	出力 (kW)	登録番号	規格	登録年月日
第1分団	日野	TKG-XZU600E	2015	110	とちぎ800さ8326	CD-I型	H27.11.17
第2分団	日野	2RG-XZU600E	2020	90	とちぎ800す709	CD-I型	R 2.10.27
第3分団	日野	TKG-XZU600E	2012	110	とちぎ800さ7187	CD-I型	H24.11.2
第4分団	三菱	KC-FE568B	1997	96	栃木88は4725	CD-I型	H 9.11.21
第5分団	日野	SKG-XZU600E	2012	110	とちぎ800さ6911	CD-I型	H24.2.13
第6分団	トヨタ	BDG-XZU334	2009	110	とちぎ800さ6091	CD-I型	H21.8.19
第7分団	日野	TKG-XZU600E	2014	110	とちぎ800さ7898	CD-I型	H26.11.10
第8分団	三菱	KC-FE538B改	1995	96	栃木88ね9494	CD-I型	H 7.11.21
第9分団	日野	SKG-XZU600E	2012	110	とちぎ800さ6912	CD-I型	H24.2.13
第10分団	日野	2RG-XZU600E	2020	90	とちぎ800す710	CD-I型	R 2.10.27
第11分団	三菱	KC-FE538B改	1996	96	栃木88は2198	CD-I型	H 8.12.4
第12分団	三菱	KC-FE568B	1997	96	栃木88は4726	CD-I型	H 9.11.21
第13分団	三菱	KC-FE538B改	1996	96	栃木88は2199	CD-I型	H 8.12.4
第14分団	トヨタ	BDG-XZU334	2009	110	とちぎ800さ6093	CD-I型	H21.8.19
第15分団	三菱	KC-FE538B改	1995	96	栃木88ね9495	CD-I型	H 7.11.21
第16分団	三菱	KC-FE568B	1997	96	栃木88は4727	CD-I型	H 9.11.21
第17分団	三菱	KC-FE538B改	1996	96	栃木88は2200	CD-I型	H 8.12.4
第18分団	三菱	KC-FE568B	1997	96	栃木88は4728	CD-I型	H 9.11.21
第19分団 (松田)	三菱	KC-FE538B改	1995	96	栃木88ね9496	CD-I型	H 7.11.21
第19分団 (小俣)	三菱	KC-FE538B改	1996	96	栃木88は2201	CD-I型	H 8.12.4

