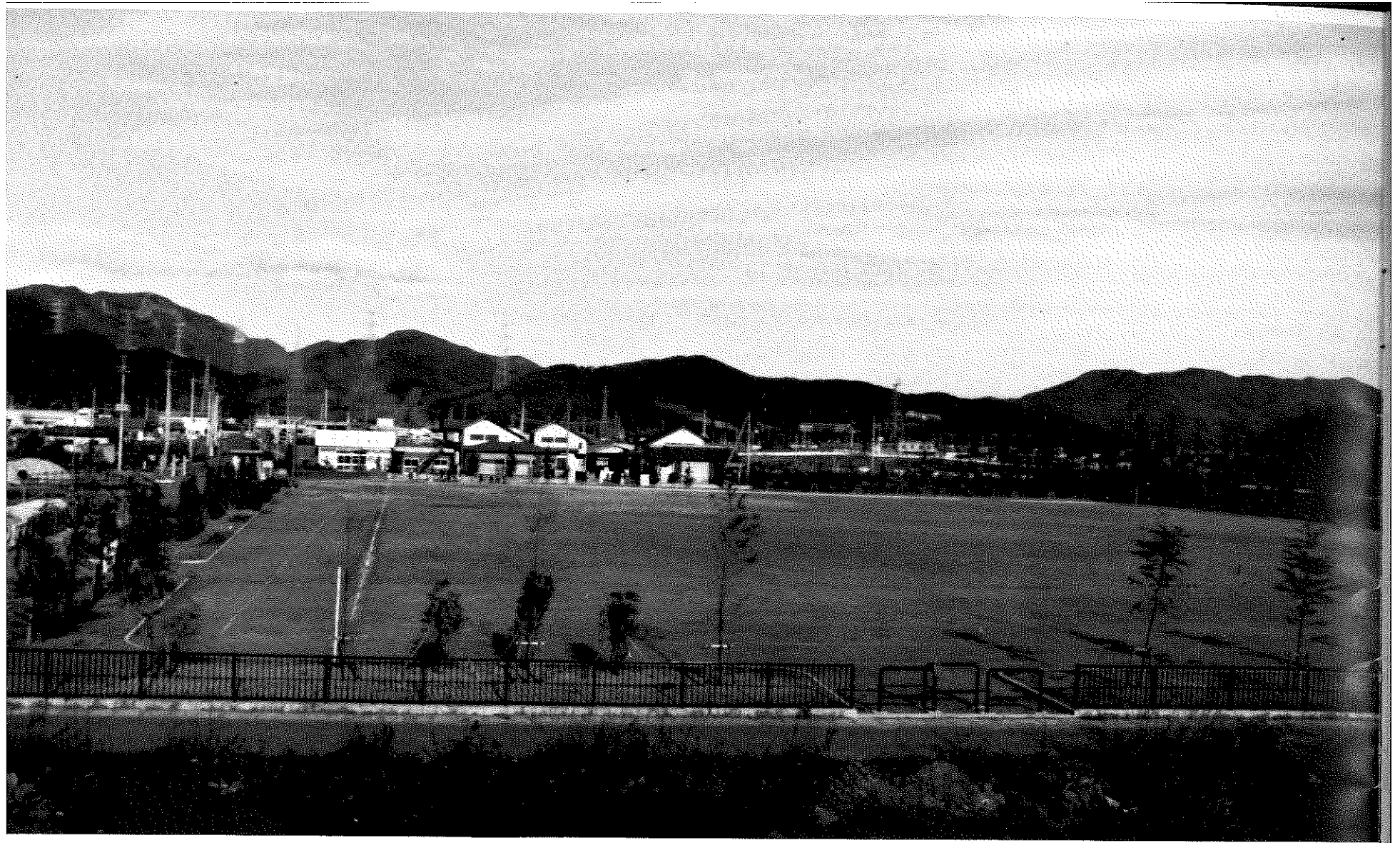




小俣東部土地区画整理事業

昭和51年12月20日竣工
小俣東部土地区画整理組合

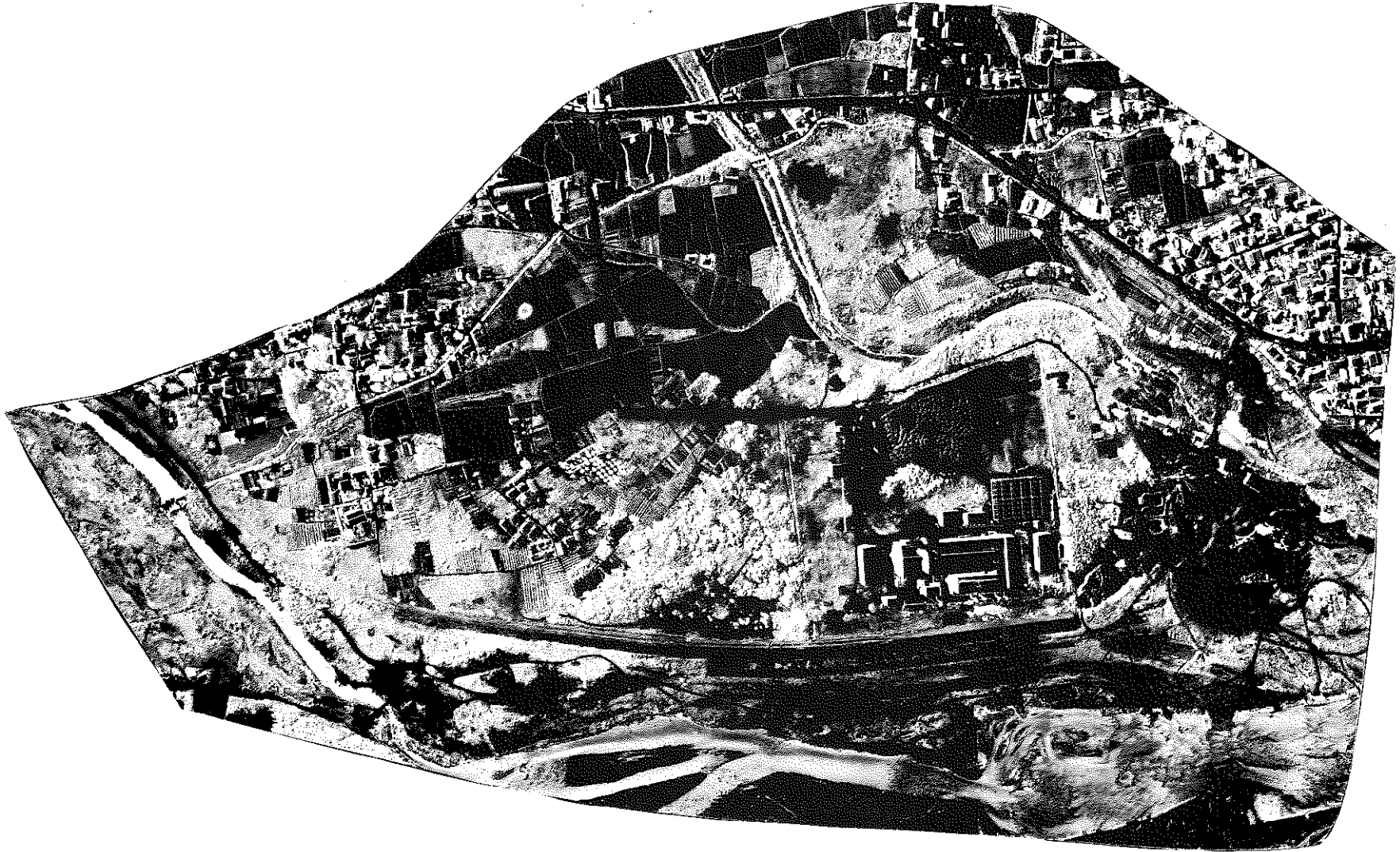


完成した小俣公園（近隣公園）
面積15,465平方メートル

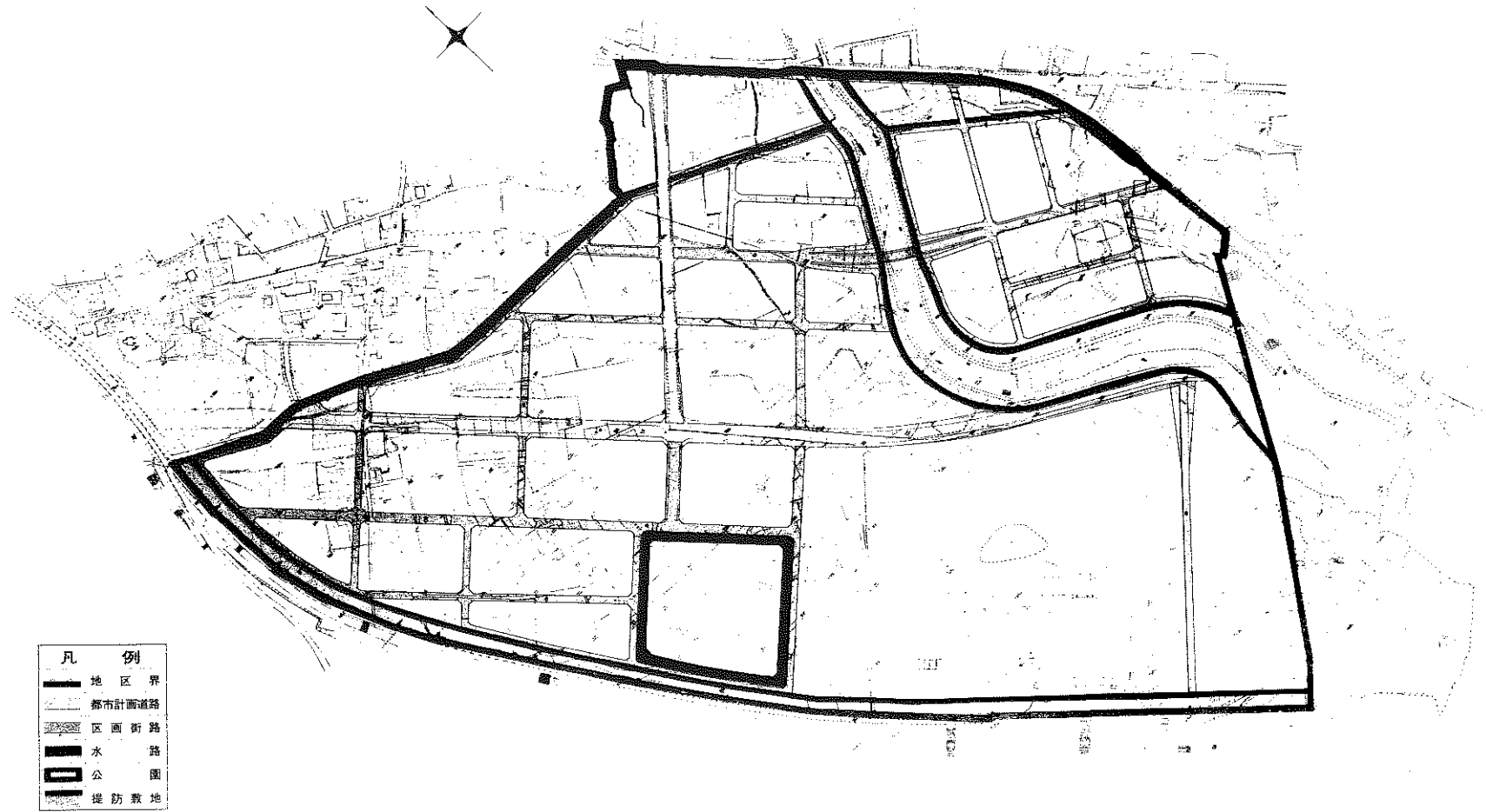
～ 事業概要 ～

都市計画決定	昭和48年1月16日
組合設立認可	昭和48年3月2日
第1回総会(設立)	昭和48年3月11日
仮換地指定	昭和48年9月28日
起工	昭和48年11月10日
竣工	昭和51年12月20日
施行面積	36ヘクタール
総事業費	770,000,000円
関係権利者	146名
指導官庁	建設省都市局区画整理課 栃木県土木部都市計画課 足利市建設部区画整理課

〔施行前区域図〕



〔 完 成 图 〕



小俣東部土地区画整理事業 事業計画書

第1 土地区画整理事業の名称等

(1) 土地区画整理事業の名称

足利佐野都市計画事業小俣東部土地区画整理事業

(2) 施行者の名称

小俣東部土地区画整理組合

第2 施行地区

(1) 施行地区の位置

本地区は足利市の西部小俣町の東部に位置し南は渡良瀬川左岸に北から東は国道50号線に沿接し西は大前葉鹿用水路に沿い桐生川堤防にいたる区域で市の中心部から約8.5Kの位置にあり国鉄両毛線小俣駅から約800メートルの距離にある。

地区の全体は概ね平坦で北西から南東に向かって $1/500$ 程度の傾斜をなしている。

第3 設計の概要

1. 設計説明書

(1) 土地区画整理事業の目的

本地区の大半は山林農地であり1部の耕地も過去数度にわたる洪水によって災害を蒙り地力の低下をきたしている現状である。

昭和22年9月の台風は当地区にもとくに甚大なる災害をもたらしたのであるが、これを契機として渡良瀬川築堤工事の復旧工事をみてから全く洪水の災禍はみられなくなった。しかし当地区は公共施設に極めて乏しく土地の利用は著るしく妨げられている現況にもかかわらず市街地近郊の地価の高騰により未開発の当地区にも住宅、中小工場等の建設が目立ちとくに地区の東端に桐生機械工場が建設されるに及びその機運は一層拍車をかけ、このまま自然発生的に放置する場合将来に禍根をのこすおそれがあるのでこの機に土地区画整理事業を施行し公共施設の整備改善と宅地利用の高度化をはかり併せて地域の開発と産業の振興を図ろうとするものである。

(2) 施行地区内の土地の現況

○ 地区内の総地積

約 36ヘクタール

○ 地区の地価

地区内土地の利用状況

概ね 17,000～22,000円/3.3平方メートル

○ 地区内人口

現在の地区内人口は僅かに300人程度であるが整理
 施行後は急激に増加が見込まれている。

○ 都市計画用途地域

準工業地域である。

(3) 設計の方針

土地利用計画については一部既存の工場敷を工業地域と
 する外、主として住居地域とし将来小俣地区における住宅
 区域とする。

また地区中央の公園は同地区における成人ならびに児童
 の体育娯楽の場とするため規模を拡大して設置し特に都市
 計画道路3.4.108号大前小俣線は国道に並行し、将来西に
 進み桐生川をわたり群馬県桐生市産業道路に接続する幹線
 道路とする。

整理施行前後の地積
 土地の種目別施行前後対照表

種 別	施 行 前			施 行 後			
	地 積 m ²	%	筆 数	地 積 m ²	%		
公 共 用 地	国 有 地	道 路	3,616.00	1.00	6,360.39	1.76	
		水 路	15,916.96	4.42	1,645.59	0.46	
		河 川	62,144.00	17.22	39,128.96	10.84	
		小 計	81,676.96	22.64	47,134.94	13.06	
地 所 方 公 有 共 同 団 体 地	地 所 方 公 有 共 同 団 体 地	道 路	2,057.00	0.57	45,064.09	12.49	
		公 園	3,849.00	1.06	15,465.12	4.29	
		公衆用道路	0	0			
		小 計	5,906.00	1.63	60,529.21	16.78	
合 計			87,582.96	24.27	12	107,664.15	29.84
宅 地	民 有 地	田	65,383.00	18.12	106	39,042.37	10.82
		畑	68,940.52	19.11	126	45,542.85	12.62
		宅 地	89,013.70	24.67	70	101,793.94	28.21
		原 野	1,236.00	0.34	2	313.95	0.09
		雑 種 地	4,262.00	1.18	15	2,232.80	0.63
		山 林	34,363.00	9.52	15	31,143.45	8.63
		火葬場敷	306.00	0.09	3	0	0
		公衆用道路	258.52	0.07	6	133.65	
		小 計	263,762.74	73.11	343	220,203.01	61.03
		地	国 有 地	普通財産	0	0	0
青 地	1,261.00			0.35	13	0	0
小 計	1,261.00			0.35	13	0	0
合 計			265,023.74	73.45	356	220,203.01	61.03
保 留 地						32,952.55	9.13
測 量 増 減			8,213.01	2.28			
総 計			360,819.71	100.00	368	360,819.71	100.00

減歩率計算書

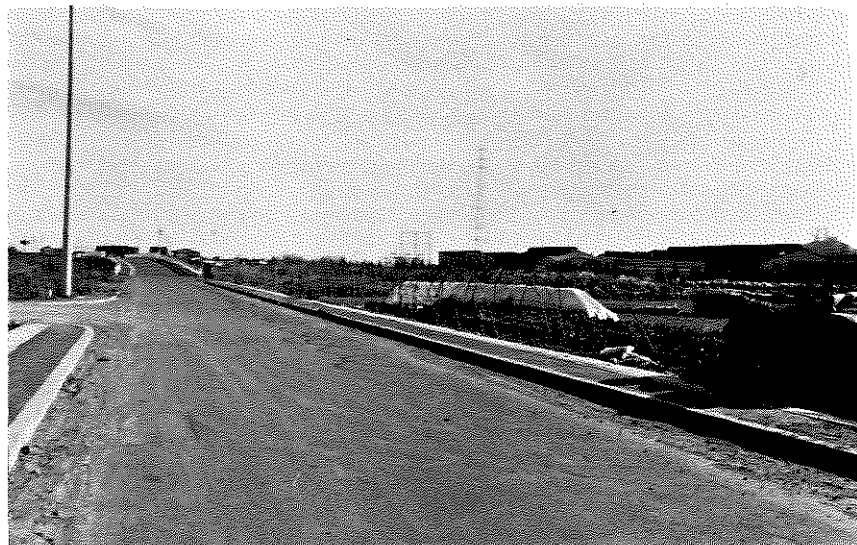
整理前 (登記簿地積)	同更正地積 測量増を加 算したもの	整理後宅地地積		差引減歩地積		減 歩 率	
		保留地を含 めた宅地積	保留地を除 いた宅地積	公共減歩 地 積	公共保留地 を合算した 減歩地積	公共減歩	公共保留地 合算減歩
265,023.74m ²	273,236.75m ²	253,155.56m ²	220,203.01m ²	20,081.19m ²	53,033.74m ²	7.34%	19.40%

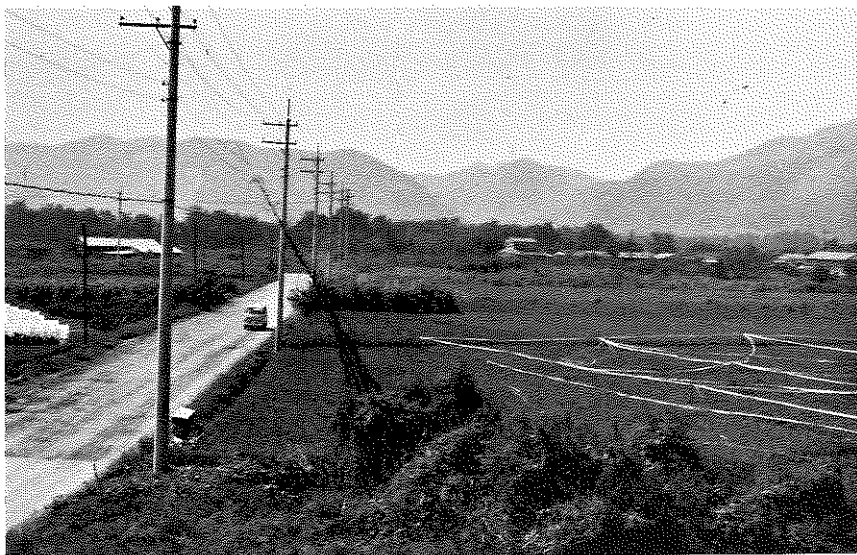


● 写真説明

区画街路 1 号線 (巾員 9 m) 整理前後の状況

小俣橋を望む

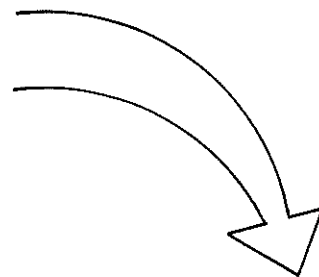




● 写真説明

都市計画道路5.5.108小俣立体交差線

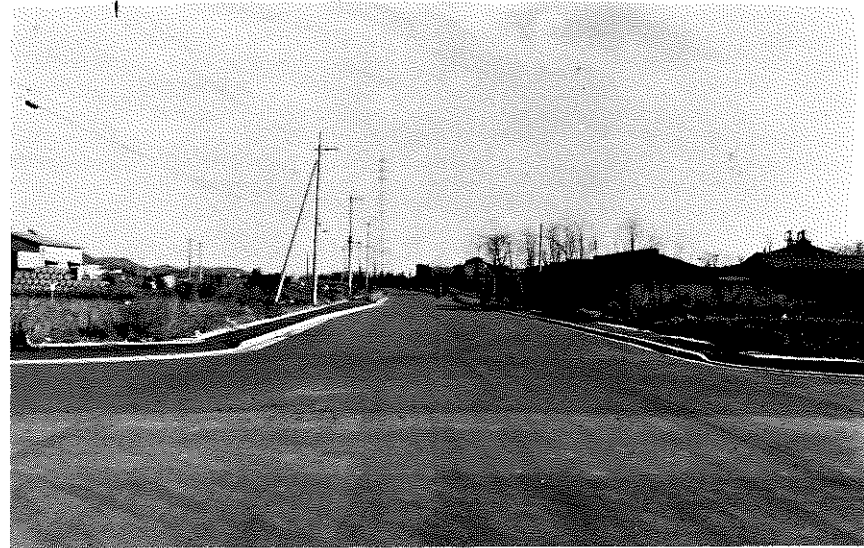
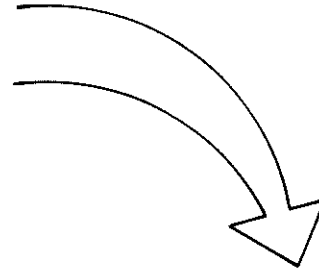
(巾員12m)整備状況





●写真説明

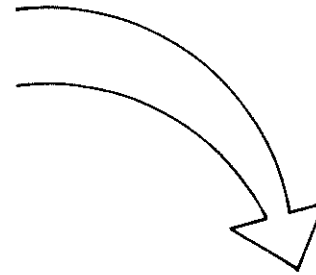
都市計画道路3.4.108号大前小俣線
(巾員16m)整備状況





●写真説明

坂西用水幹線水路整備状況



〔区画整然とし整備された状況〕



区画街路 2 号線附近

区画街路 9 号線附近

