

毛野南部第2土地区画整理事業



市民憲章

昭和四十五年五月五日制定

私たちは、自然にめぐまれ、はるかなる昔から文化がひらけていた学園のまち、産業のまち足利市を心から愛し、よく美しく、より豊かにするためにこの憲章を定めます。

一、足利市は日本最古の学校のあるまちです。

教養を深め、文化がより高きまちをつくり、すぐれた伝統をさらに発展させましょう。

一、足利市は美しいまちです。

めぐまれ自然を愛し、清潔で健康なまちをつくりましょう。

一、足利市は善意のまちです。

理解と信頼をもち、みんなのしあわせのためにお互いに助け合ひましょう。

一、足利市は希望にみちたまちです。

町をいっしょに築き、次世代に誇れるまちをつくり、町を誇りと希望をもたせましょう。

一、足利市は伸びゆくまちです。

しごとを愛し、みんなの創意や時代の進歩に調和した活気のあるまちをつくりましょう。

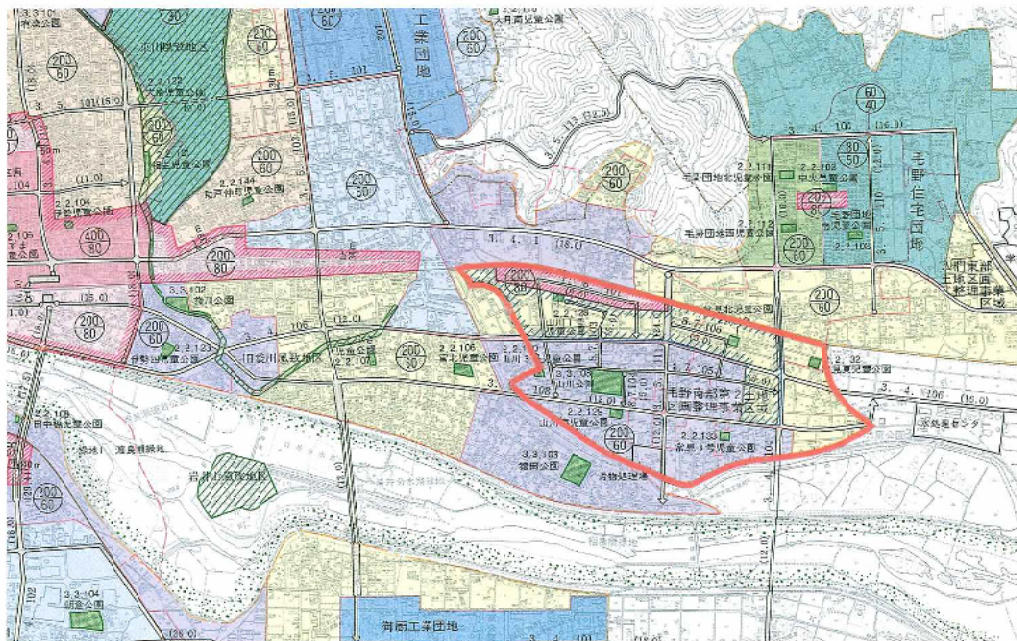


市の木・かえで

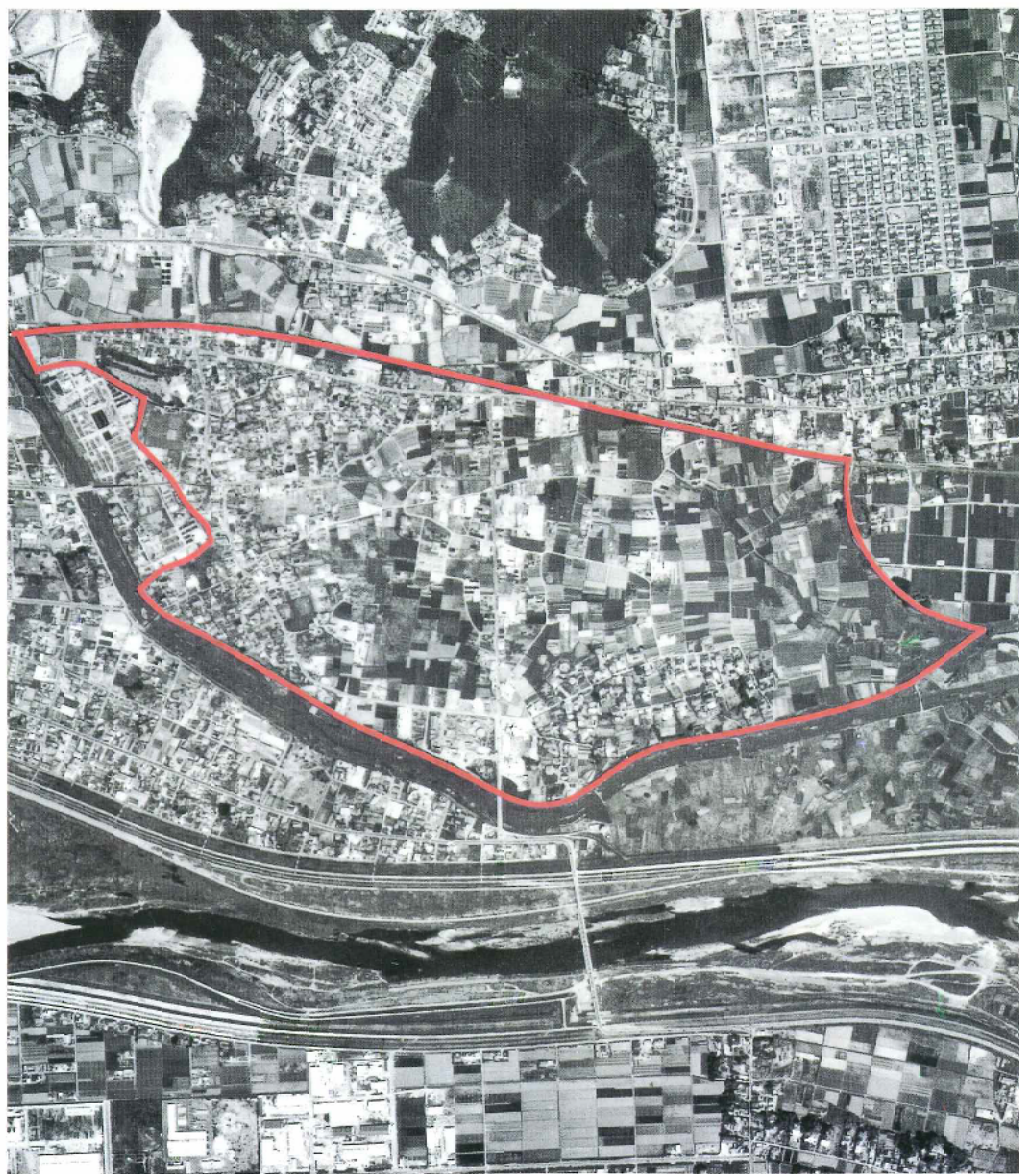


市の花・つつじ

位置图



施行前写真



●昭和45年撮影

施行後写真



●平成28年8月撮影

事業の概要

事業名 足利・佐野都市計画事業
 毛野南部第2土地区画整理事業
 施行者 足利市
 地区面積 92.2ha
 施行期間 昭和48年～平成8年
 総事業費 132億4010万円



凡 例	
	施行地区区域界
	都市計画道路
	区画道路
	歩行者専用道路
	住居地域
	近隣商業地域
	準工業地域
	学 校
	公園・緑地
	神社・寺院
	水 路

●公共施設別調査

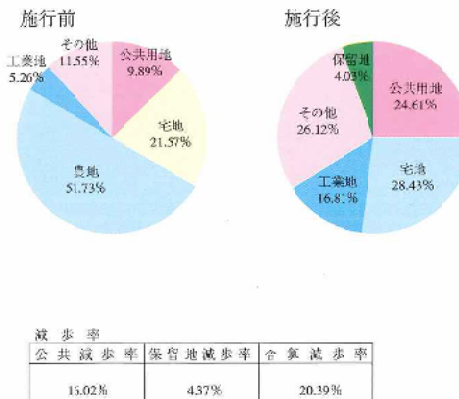
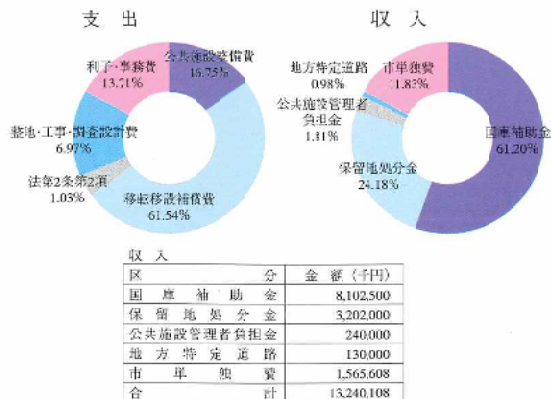
種別	路線番号・名称	形 状 寸 法		
		幅員(m)	延長(m)	面積(m ²)
都市計画道路	◇3-4-104 川崎本郷線	18.0	545.0	12,105.00
	◇3-4-106 川崎渡良瀬橋線	16.0	1,354.0	22,402.00
	◇3-5-108 伊勢町橋本線	12.0	1,562.0	20,216.00
	◇3-5-111 山川橋渡橋線	12.0	762.0	11,550.00
	◇7-6-101 山川橋本通り線	9.0	1,132.0	10,902.00
	◇3-7-103 山川公園北線	5.0	372.0	1,855.00
	◇3-7-104 山川公園東線	5.0	147.0	737.00
	◇3-7-105 毛野南小線	5.0	952.0	4,760.00
	◇3-7-106 毛野南小北線	5.0	397.0	1,984.00
	小 計		7,222.0	86,519.00
区画道路	幅員 9m	9.0	415.0	3,538.00
	幅員 8m	8.0	278.0	2,547.00
	幅員 6m	6.0	15,185.0	93,031.00
	幅員 4m	4.0	1,962.0	7,890.00
	小 計		17,840.0	107,006.00
特殊道路	幅員 5m	5.0	215.0	1,075.00
	小 計		215.0	1,075.00
道 路 計			25,278.0	194,600.00
公園・緑地	山川公園			15,000.00
	山川1号児童公園			2,000.00
	菅見1号児童公園			2,100.00
	菅見2号児童公園			2,000.00
	菅見3号児童公園			2,100.00
	山川2号児童公園			2,500.00
山川3号児童公園			2,000.00	
公園・緑地計			27,700.00	
河川水路	水 路 1 号	3.0	100.0	365.00
	堤 防			1,420.00
	河川・水路計			1,785.00
合 計				224,085.00

●土地の種別別施行前後対照表

区 分	施 行 前 (昭和49年3月現在)		施 行 後		
	面積(m ²)	割合(%)	面積(m ²)	割合(%)	
公共用地	73,346.11	7.96	197,055.39	21.38	
道 路	0.00	0.00	27,784.95	3.01	
水 路	11,610.42	1.26	368.67	0.04	
その他	6,206.13	0.67	1,641.30	0.18	
公共用地計	91,162.66	9.89	226,850.31	24.61	
宅 地	住 宅 地	158,843.24	21.57	262,086.67	28.43
	商 業 地	11,933.92	1.30	46,393.14	5.03
	工 業 地	48,523.51	5.26	288,385.05	32.37
	農 地	476,862.44	51.73	0.00	0.00
	山林・原野	16,501.74	1.79	0.00	0.00
	その他	40,122.65	4.35	3,453.24	0.38
	小 計	782,787.55	86.00	620,318.10	67.29
	公 有 地	4,885.96	0.53	3,324.00	0.36
	市 有 地	21,478.16	2.33	54,165.09	5.91
	(内 小中学校)	0.00	0.00	16,566.33	1.80
小 計	26,364.12	2.86	57,489.09	6.27	
宅 地 計	819,151.67	88.86	657,807.19	71.36	
保 留 地	0.00	0.00	37,178.68	4.03	
測 量 界 限	11,521.82	1.25	0.00	0.00	
合 計	921,836.18	100.00	921,836.18	100.00	

●資金計画

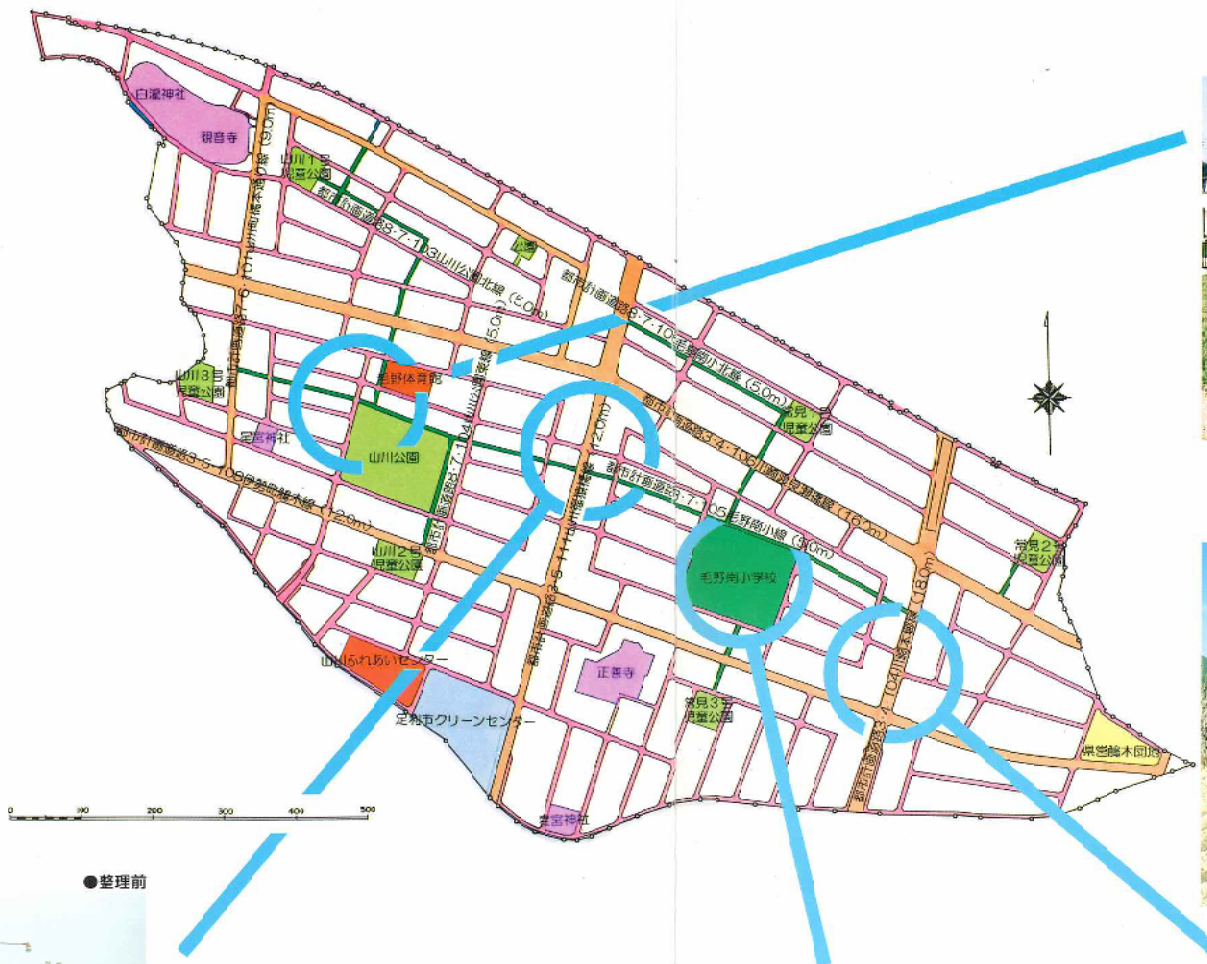
支 出			
種 別	単 位	数 量	事業費(千円)
公共施設整備費			
道 市計画道路	m	6,392	793,086
区画道路	m	18,128	1,291,416
特殊道路	m	254	15,083
小 計			2,099,585
公園・緑地	m ²	27,785	21,850
河川・水路	m	728	95,699
計			2,217,134
移転移設補償費			8,143,187
法第2条第2項			135,662
宅地整地費	m ²	292,203	185,930
その他工事費			203,796
調査設計費			533,656
借入金利息			537,157
事務費			1,273,586
合 計			13,240,108



整理前後の状況

土地区画整理事業の完成により、都市計画道路・歩行者専用道路・区画道路が整備され、人々が安全かつ便利に生活できるようになりました。

また、毛野南小学校の開校、公園の整備など、快適で潤いのある住環境が整ってきました。今後も足利市の住宅地として益々発展していくことでしょう。



●整理前



●山川福猿橋線



●濱老塚古墳石室



●整理前



●足利市立毛野南小学校



●川崎本郷塚

事業の経緯

- 昭和35年9月 都市計画決定
- 昭和40年9月 本地区の区画整理の話がもうあがる
- 昭和44年度 調査・設計
- 昭和49年1月 基本計画承認
- 3月 事業計画決定
- 昭和51年1月 仮換地指定
- 3月 起工式
- 4月 本工事着工



●起工式



●道路築造工事

- 昭和53年3月 事業計画(第1回変更)の公告
- 昭和54年12月 事業計画(第2回変更)の公告
- 昭和58年1月 事業計画(第3回変更)の公告
- 昭和61年11月 事業計画(第4回変更)の公告
- 平成2年8月 事業計画(第5回変更)の公告
- 平成5年1月 事業計画(第6回変更)の公告
- 平成8年2月 事業計画(第7回変更)の公告
- 平成8年9月 本工事概成
- 平成10年3月 竣工式

