

足利駅前土地区画整理事業

昭和46年5月27日

栃木県足利市



■ 施行地区の位置

本地区は、足利市のほぼ中央部に位置し、国鉄両毛線足利駅周辺で国道50号線が縦貫し西側は永楽町江川線（既設）に接し北側は、織姫東山線、東側は袋川、南側は国鉄両毛線鉄道敷地境を本地区（30.4ha）とし、又本城1丁目善徳寺第3墓地周辺の土地を飛地区（約1.9 ha）を含んだ32.3haであります。

■ 施行地区の区域

- 足利市永楽町
- " 伊勢町
- " 大町
- " 旭町
- " 相生町
- " 本城1丁目の各1部

写真は整理前の区域の一部



整理前の土地の現況

足利市は繊維工業都市として発展したのでありますが、各種産業の躍進により急激に市勢の進展を見ると同時に市街地の中心地である本地区は、必然的に宅地が細分化され、建物が密集し、衛生保安上誠に憾心に堪へない状態になりました。

地区内人口 6,330人

人口密度 208人/ha

また最近の交通量の増加のため狭溢な街路は、危険の極に達してまいったのであります。

写真説明

上・整理前伊勢町グランド通り

下・整理前伊勢町グランド通り



■ 事業の目的

国道50号前橋水戸線の交通を緩和し国鉄足利駅前広場の整備拡充を図ると共に、これら周辺市街地の整備を行ない、もって市街地としての機能を更に増大しようとするものであります。

区域決定 昭和37年3月19日 建設省告示第 663号

区域変更 昭和40年8月5日 建設省告示第2167号

事業計画認可 昭和38年3月28日 栃木県告示第 211号

事業計画変更 昭和40年12月3日 栃木県告示第 851号

事業計画変更 昭和45年5月1日 栃木県告示第 320号

国鉄足利駅より見た駅前広場（整理前）



■ 起 工

昭和38年12月14日地元、相生小学校々庭において建設省をはじめ関係官公庁、関係権利者、地元促進同盟会役員等多数参集し、起工記念式典が盛大に行なわれ、本格的に事業が促進されてまいりました。

(地元促進団体)

足利駅前都市改造事業促進同盟会
連合協議会の結成

結成年月日 昭和37年5月26日

委員長 中 島 保 市

写真説明

上・市長（現木村名誉市民）の鍬

入れの儀

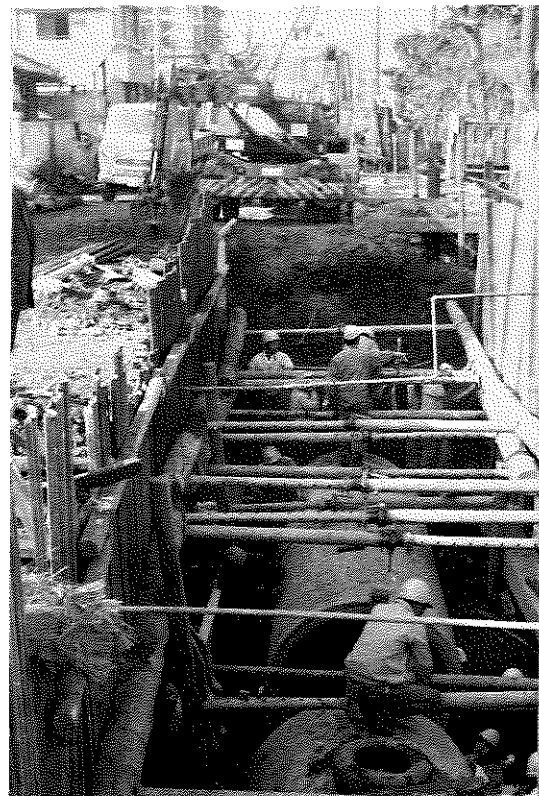
下・起 工 式



■ 公共施設の整備改善

街路

本地域は現在商業及び住居地域となっており、これが土地利用の高度化を図るため街路は都市計画施設として決定されたものを幹線として、区画街路の配置を定めるものとした。その巾員は6メートル以上を原則として特別のか所は4メートルとし、その他換地設計上必要に応じ通路を設けた。



排水は下水道を完備し、東西街路を幹線として袋川に流出することとした。

■ 駅前広場

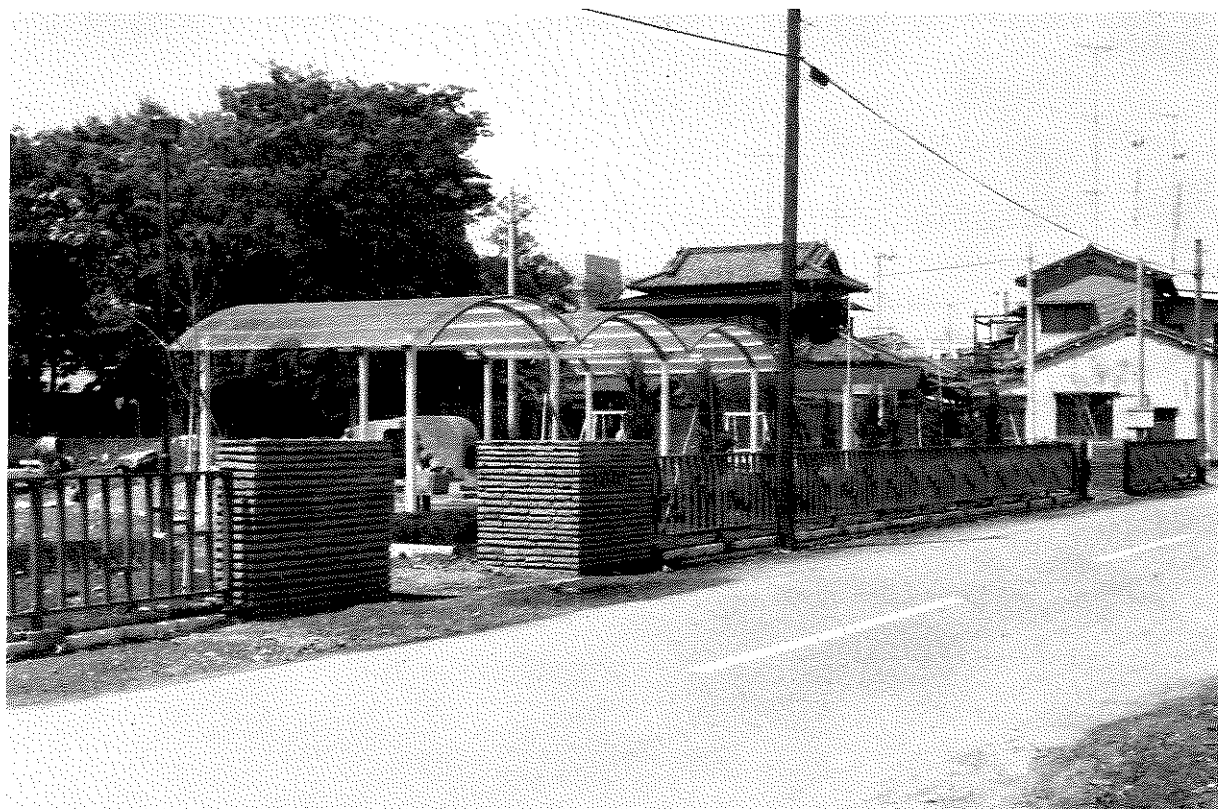
国鉄両毛線足利駅前広場は計画決定どおり6,000平方メートルとし足利市の表玄関としてふさわしい広場施設の完全整備を見ることといたしました。



整備された駅前広場

■ 公 園

地区中央部に都計街路2.1.2号(18メートル)があり、地区を2分している形となっているので、それぞれの部分の利用に適應せしめるよう。東・西に児童公園を配し、その利用に便たらしめた。



写真説明

上・あずま児童公園

下・伊勢児童公園

■ 善徳寺墓地移転

先祖安眠の霊地として永く慕って来た。霊域も市街地造成のため霊地に対する愛着もぬぎ払い飛地区へ移転いたしました。

移転墓域 859墓域

墓石数 3,408

■ 合同供養(閉眠式)

昭和43年7月14日

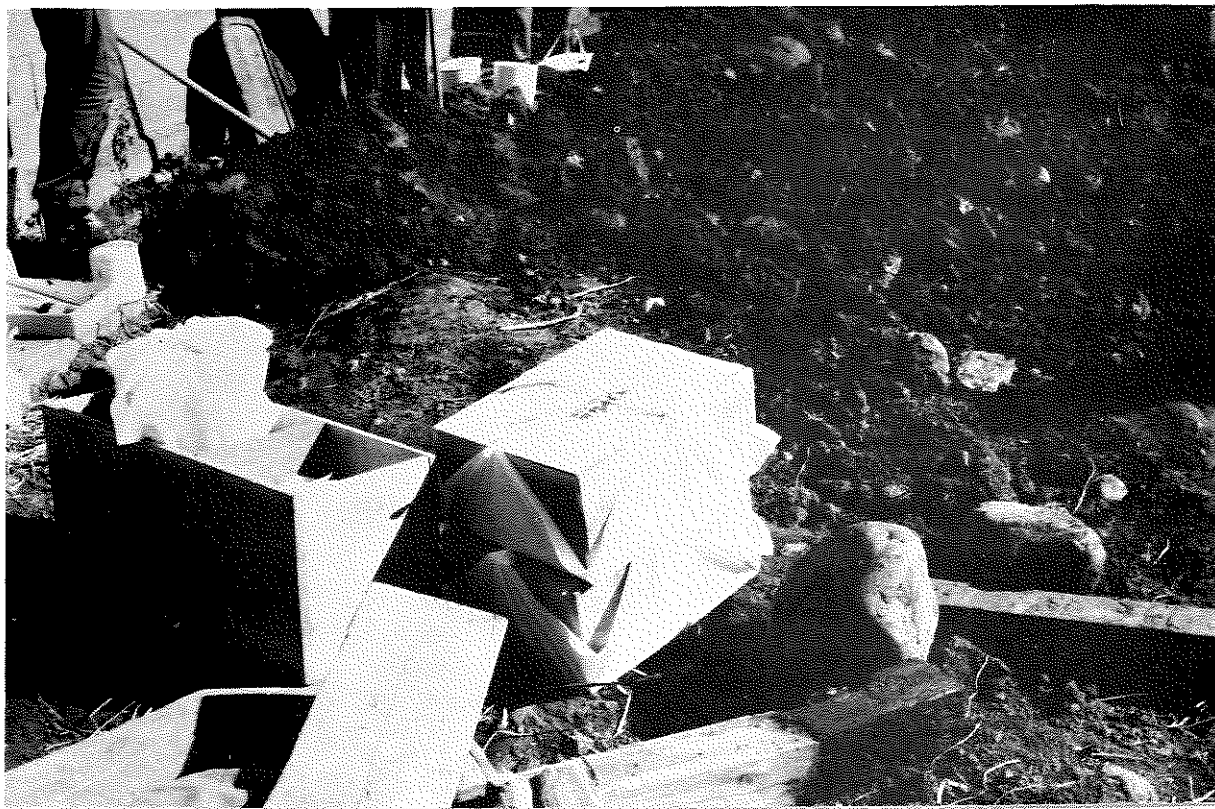
■ 移転期間

昭和43年8月25日 開始

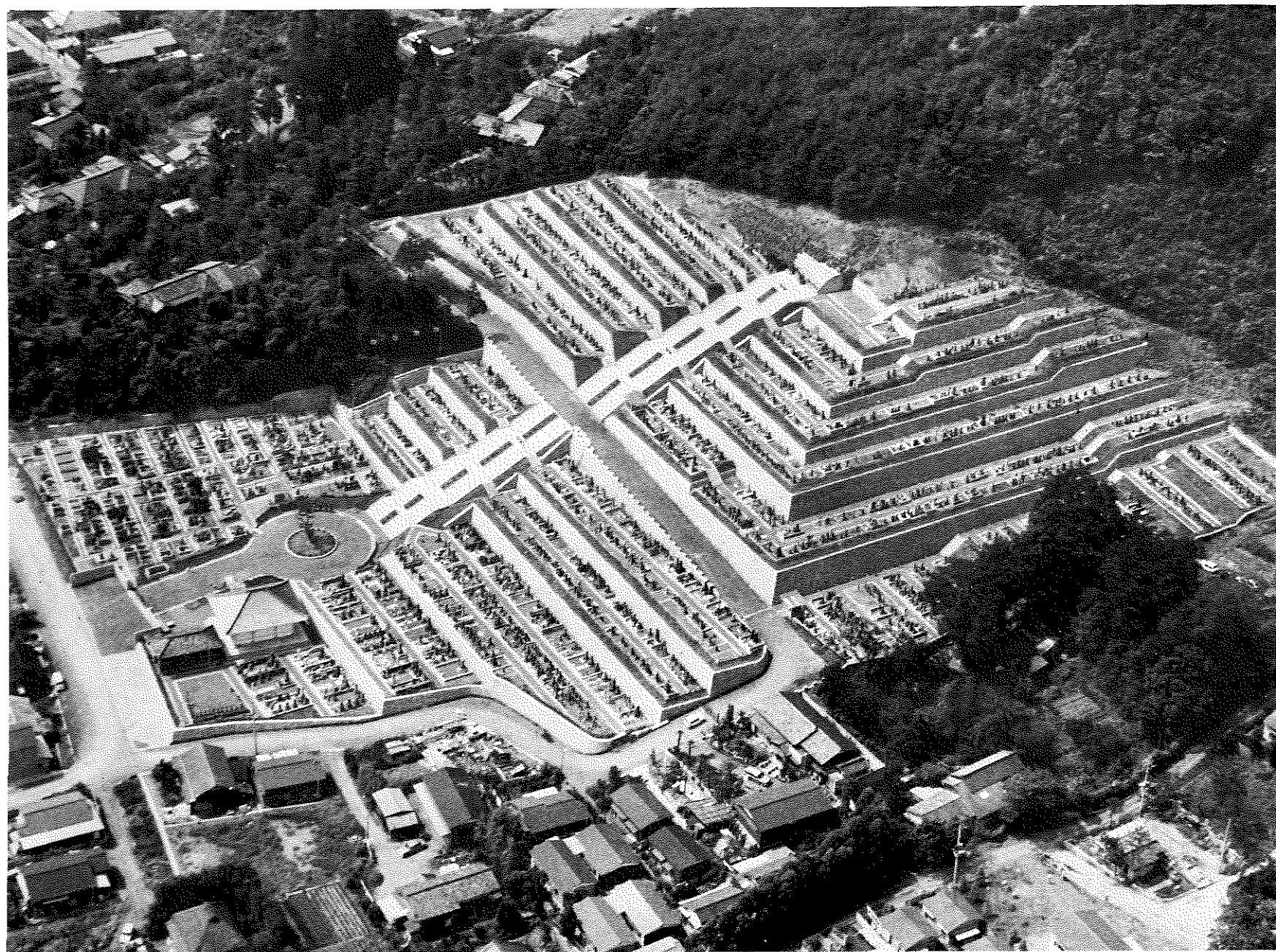
昭和44年3月31日 完了

■ 開眼供養大法要

昭和44年9月25日



移転した新基地は、四季の眺望よく、環境清浄の地であり先祖安眠の霊域としてふさわしく立派に完成されました。



移動完了した善徳寺新墓地



■ 換地の方針

土地区画整理法第89条の照応換地を尊重し換地交付は評価方式を原則とし、また整理前後の土地評価は路線価方式により算出した。

なお過小住宅地借地の適正化のため66平方メートル未満は減歩対象外とした。

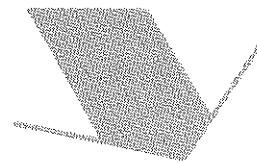
■ 整理前後の状況

次に整理前後の状況写真を掲載し、移り変りを収録した。

写真説明 上・整理前国鉄足利駅前（伊勢町）

下・整理後国鉄足利駅前





写真説明

上・整理後グランド通り

下・整理前グランド通り（伊勢町）



写真説明

上・整理前善徳寺前通り（大町）

下・整理後善徳寺前通り



写真説明

上・整理後伊勢町通り

下・整理前伊勢町通り（永楽町）





■ 主なる事業

建物移転戸数 1,144戸

新設又は改良された街路

1. 都市計画街路

4路線 2,115 m

2. 区画街路

28路線 5,589 m

3. 通路

9路線 732 m

計 41路線 8,436 m

駅前広場 6,000 m²

あずま公園 2,182 m²

伊勢公園 1,983 m²

写真説明

上・整理前相生小学校西通り

下・整理後相生小学校西通り

■ 他事業施行分

事業名称	事業費	摘要
公共下水道	63,165千円	施行地区外から流入する、幹線下水管2,159m分

仮換地指定年月日

第1回 昭和39年1月6日 75件

第2回 昭和40年2月10日 553件

第3回 昭和40年5月21日 148件

換地計画の縦覧 昭和46年2月20日～3月5日まで(意見書提出なし)

換地計画認可申請 昭和46年3月8日

換地計画の認可 昭和46年3月17日(栃木県指令計第917号)

換地処分の日 昭和46年3月19日

換地処分の公告の日 昭和46年3月26日(栃木県公報第4378号)

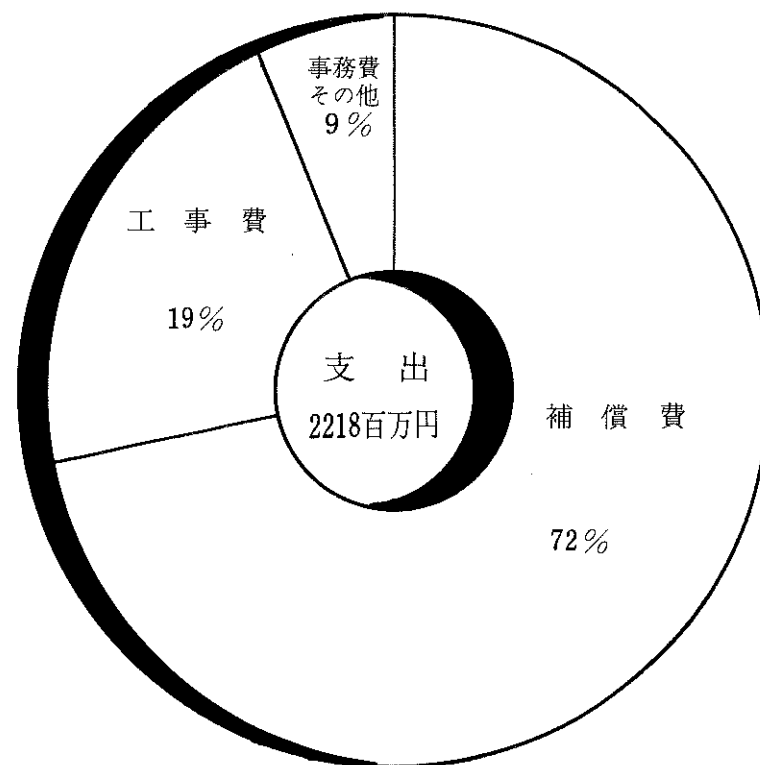
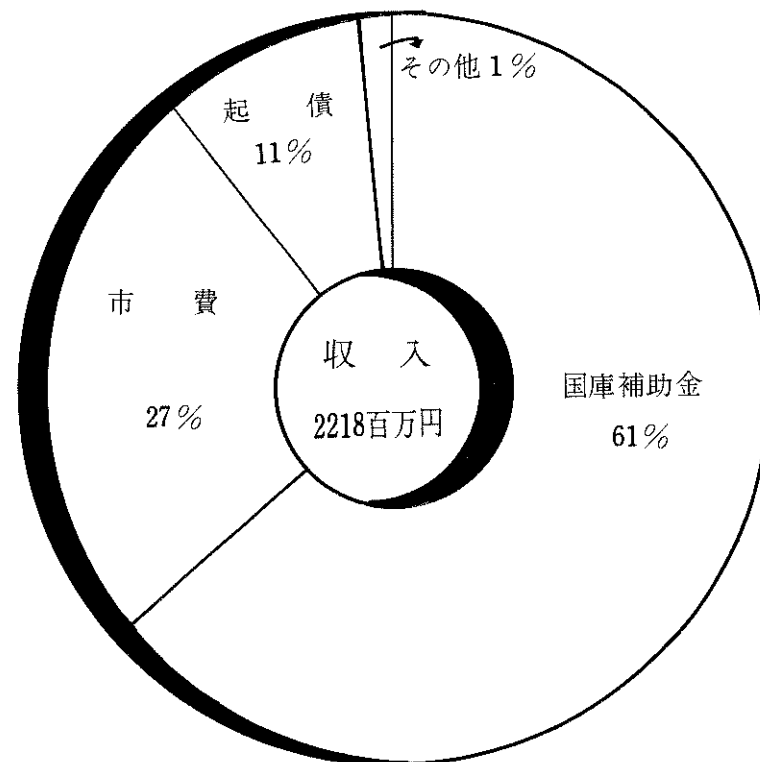
■ 土地の種目別施行前後対照表

種 目			施 行 前			施 行 後		備 考
			地積 (m ²)	%	筆 地	地積 (m ²)	%	
公 共 用 地	国 有 地	道 路	7,419.64	2.292		12,760.00	3.941	
		広 場				1,531.11	0.473	
		計	7,419.64	2.292		14,291.00	4.414	
	地 方 公 共 団 体 所 有 地	道 路	34,708.35	10.722		65,071.27	20.101	
		公 園				4,165.94	1.288	
		広 場	1,446.95	0.447		3,088.00	0.954	
		水 路	779.51	0.241				
		計	36,934.81	11.410		72,325.21	22.343	
		合 計	44,354.45	13.702		86,616.21	26.757	
	宅 地	民 有 地	田	404.00	0.125		404.00	0.125
畑			1,572.00	0.485				
宅 地			247,363.92	76.413		212,315.17	65.586	1号該当25筆 15,709.14 m ²
山 林			13,099.00	4.046		640.00	0.197	
墓 地			6,911.00	2.135		16,741.00	5.171	1号該当9筆 6,911.00 m ²
境 内 地			8,844.00	2.732		6,571.00	2.030	
		計	278,193.92	85.936		236,671.17	73.109	
国 有 地		公 用 財 産	115.70	0.036	1	115.70	0.036	5号該当 115.70 m ²
		普 通 財 産						
		計	115.70	0.036	1	115.70	0.036	
準 有 国 地		日本国有鉄道用地	317.00	0.098	1	317.00	0.098	
		計	317.00	0.098	1	317.00	0.098	
		合 計	278,626.62	86.070		237,103.87	73.243	1号該当39筆 22,620.14 m ² 5号該当1筆 115.70 m ²
保 留 地							—	
測 量 増 減			739.01	0.228				
総 計			323,720.08	100		323,720.08	100	

■ 減歩率計算表

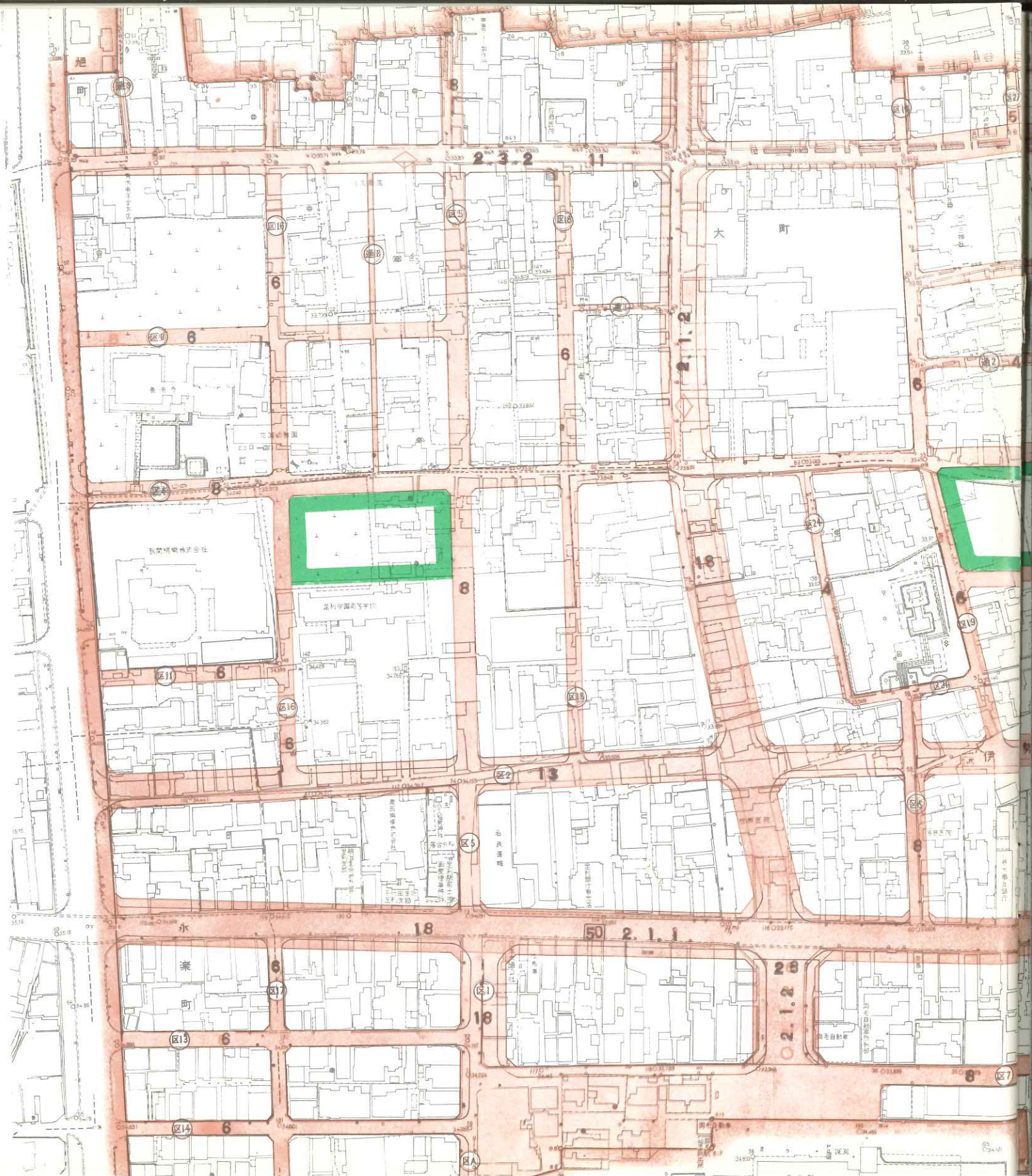
整理前宅地地積 (台帳地積)	同更正地積測量 増を加えたもの	整 理 後 宅 地 地 積		差 引 減 歩 地 積		減 歩 率	
		保留地を含め た宅地地積	保留地を除い た宅地地積	公共減歩 地 積	公共保留地を合 算した減歩地積	公共減歩	公共保留地 合算減歩率
278,626.62	279,365.63	237,103.87	237,103.87	42,261.76	42,261.76	15.13	15.13
	256,629.79		204,586.64			(20.28)	(20.28)

本事業の収入・支出の割合



■ 年度別歳入歳出資金内訳表

区 分	37年度	38年度	39年度	40年度	41年度	42年度	43年度	44年度	45年度	計	
歳 出	工事費	1,547	1,064	1,505	2,130	56,126	44,856	49,033	106,437	160,753	423,451
	補償費	7,589	72,196	67,936	84,243	150,273	257,206	310,007	362,095	275,472	1,587,017
	利 子	—	—	—	—	—	—	—	—	—	—
	事務費 その他	4,456	5,900	14,002	18,308	17,336	19,757	27,153	31,190	69,441	207,543
	計	13,592	79,160	83,443	104,681	223,735	321,819	386,193	499,722	505,666	2,218,011
歳 出	国 費	6,000	38,000	44,000	72,000	134,000	202,000	240,000	300,000	312,000	1,348,000
	県 費	—	—	—	—	—	—	—	7,797	17,631	25,428
	市 費	5,592	29,760	32,443	12,681	23,735	89,519	105,723	160,925	139,635	600,013
	起 債	2,000	11,400	7,000	20,000	66,000	30,300	35,200	31,000	36,400	239,300
	国 鉄 分担金	—	—	—	—	—	—	5,270	—	—	5,270
	計	13,592	79,160	83,443	104,681	223,735	321,819	386,193	499,722	505,666	2,218,011
差 引 過 不 足											



旭町

大町

永楽町

伊

2.3.2

1.1

2.1.2

1.3

50 2.1.1

2.1.2

区14

区15

区16

区14

6

6

区17

区11

6

区18

区19

区5

区20

18

区1

18

区7

区13

6

区14

6

区1

区7

私立南陽女子大学

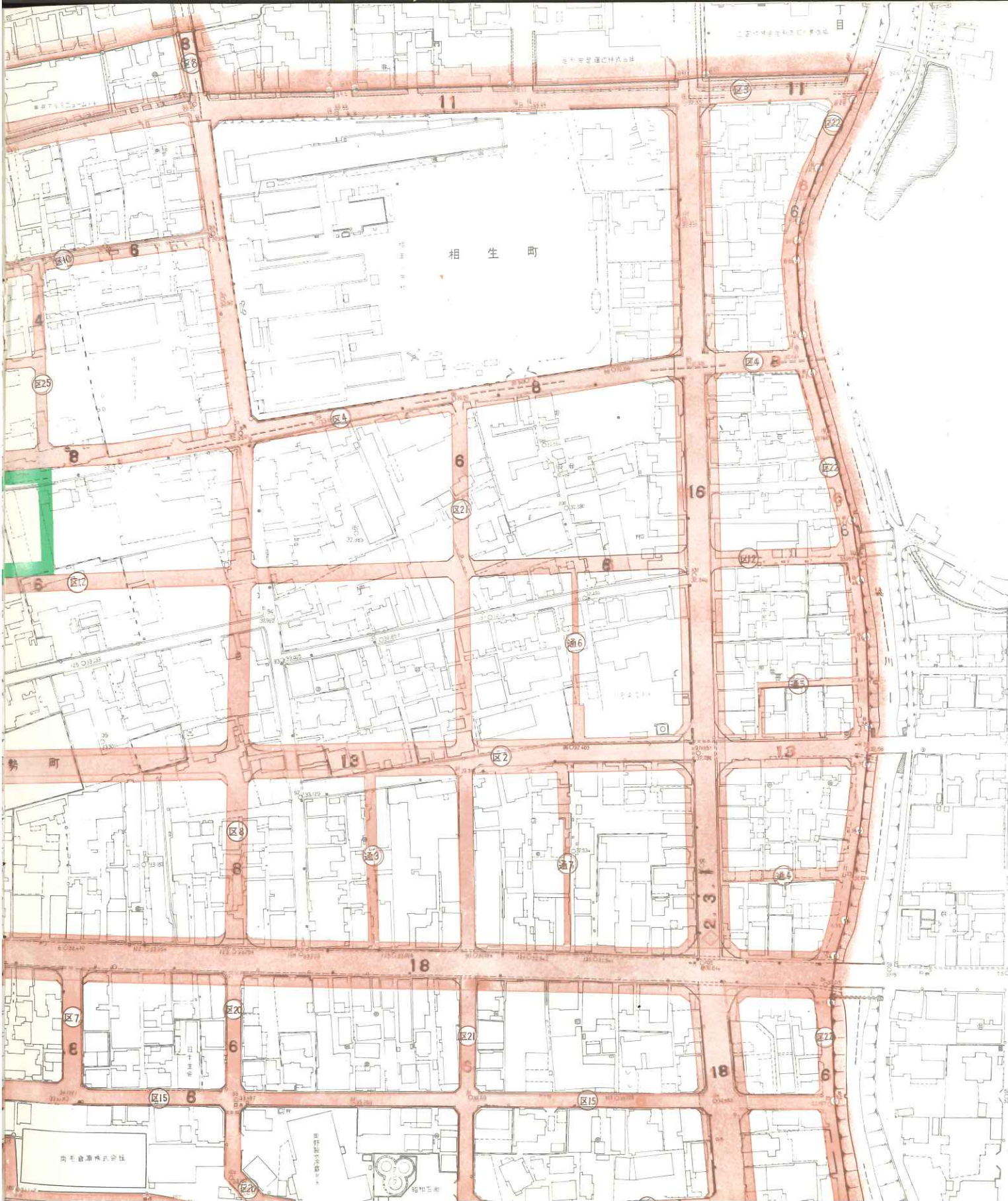
私立南陽女子大学

私立南陽女子大学附属中学校

私立南陽女子大学附属中学校

私立南陽女子大学附属中学校

私立南陽女子大学附属中学校





サントロ

キリンビール

月桂冠 島田屋酒店

サントロ

島田屋酒店

大東

足利銀行

三洋電機

柏崎眼科病院

カニ

3291

72-57

2184

32237

383

Left turn arrow

Right turn arrow