

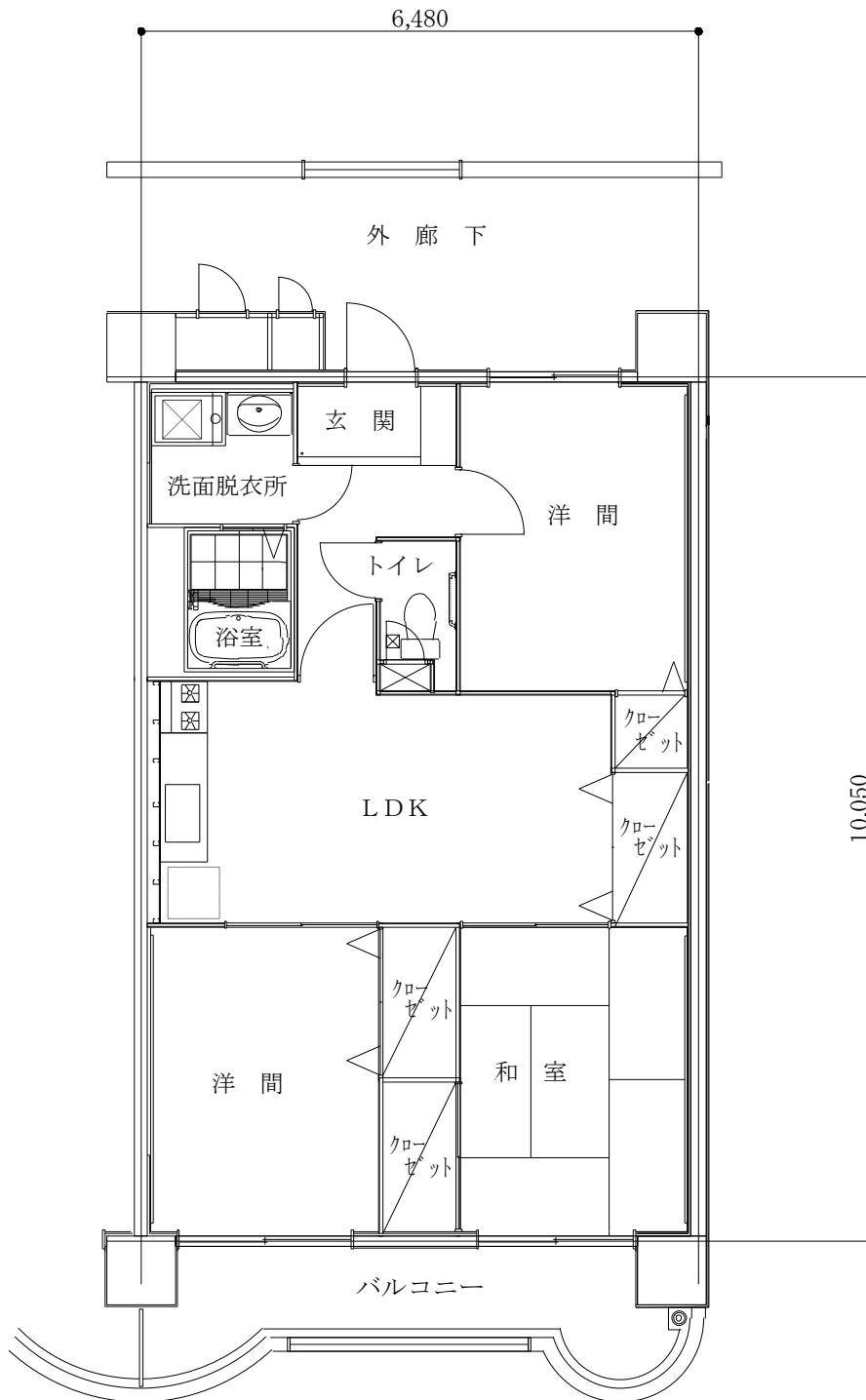
山 辺 南 ハイツ

1. 名 称	山 辺 南 ハイツ
2. 所 在 地	足 利 市 堀 込 町 2 6 0 6 - 1
3. 都 市 計 画 区 域	市 街 化 区 域
4. 用 途 地 域	第 一 種 中 高 層 住 居 専 用 地 域
5. 建 設 年 度	平 成 9 年 度
6. 棟 数	1 棟
7. 間 取 り	3LDK 65.12㎡ (洋室×2室、和室6畳×1室)
8. 家 賃	※ 市 営 住 宅 の 家 賃 は 入 居 者 の 収 入 及 び 当 該 市 営 住 宅 の 立 地 条 件 、 規 模 、 建 設 時 か ら の 経 過 年 数 な ど に よ り 定 め ら れ ま す 。
9. 敷 金	無
10. 設 備 等	都 市 ガ ス 3 箇 所 給 湯 (台 所 、 浴 室 、 洗 面 所) 、 ユ ニ ッ ト バ ス ※ 住 戸 に よ り 設 備 が 異 な る こ と が あ り ま す の で 、 必 ず 入 居 申 込 前 に 設 備 設 置 状 況 を お り ひ め プ ラ ザ で 確 認 し て く だ さ い 。
11. 駐 車 場	月 額 2 , 2 0 0 円
12. 小 学 校	足 利 市 立 南 小 学 校
13. 中 学 校	足 利 市 立 山 辺 中 学 校
14. そ の 他	エ レ ベ ー タ ー 有

山 辺 南 ハイツ

3LDK 65.12㎡

(洋室×2室、和室6畳×1室)



※山辺南ハイツすべてがこの間取りではありません。各間取りのうちの一つをご案内しています。