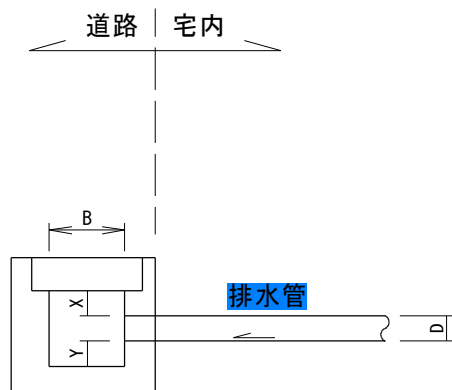


【排水管接続申請】

既設排水構造物詳細図



B300*H300以上の場合に接続許可 (B240*B240は別途協議)

X, YともD以上

D=100mm以上 (汚水、雨水)

雨水の場合、最大D=150mmまで

X, Yでは、Xを優先 (X=100mm以上)

Yは農繁期を考慮すること (用水兼用あり)

側溝蓋 : B300~600mmまではグレーチング蓋に変更する (B=700mm以上は別途協議)

注) X, Yが上記の基準以下となる場合 (汚水) 別紙「浄化槽誓約書」を提出する