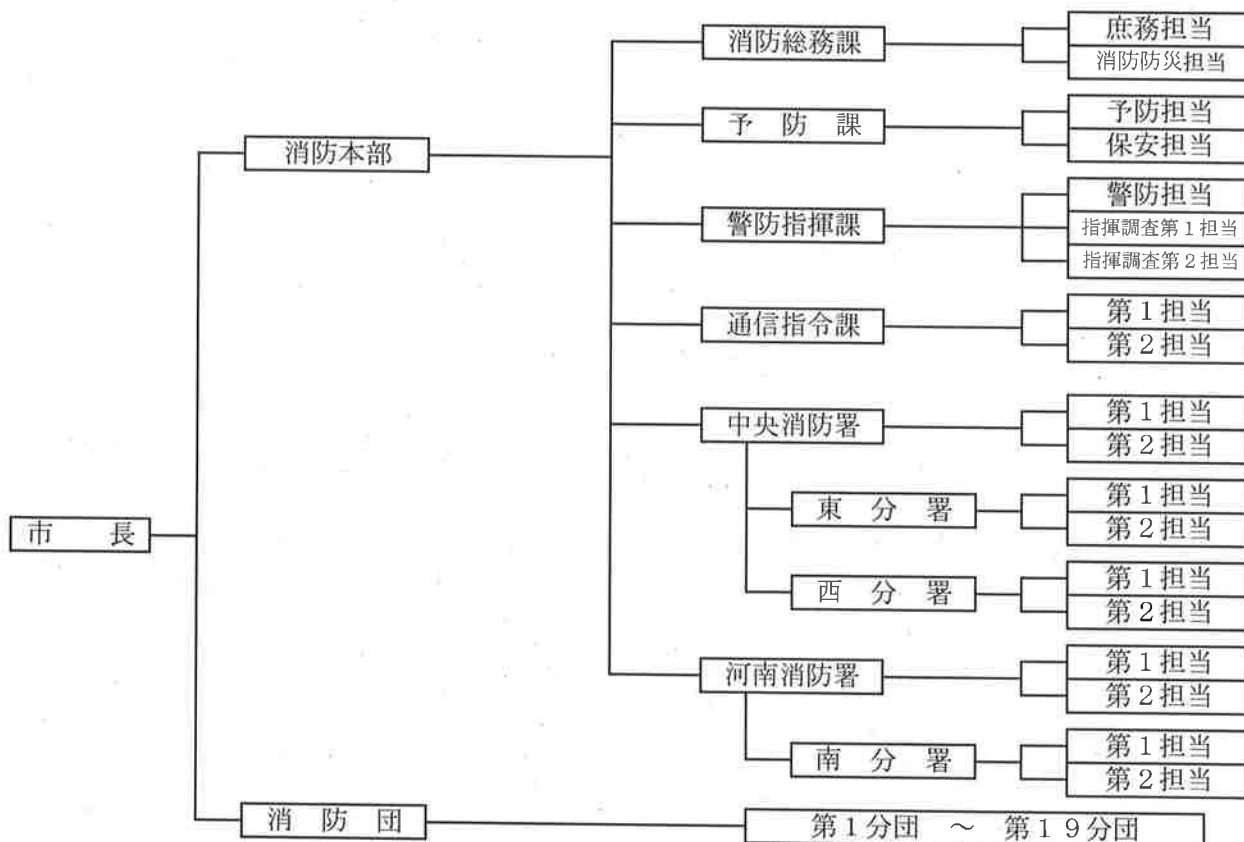


総務編

消 防 組 織



消 防 職 員 配 置 状 況

(2. 4. 1現在) (人)

		消防監	司令長	司令	司令補	士長	副士長	消防士	他	計	
定 員		階 級 別 による 定 員 区 分 な し								180	
実 員		1	5	30	59	53	11	14	2	175	
消 防 本 部	消 防 長	1								1	
	次 長		1							1	
	消防総務課	庶務担当			1	2		1			8
		消防防災担当				1	1		1	1	
	予防課	予防担当					3	2			9
		保安担当		1			1	1			
	警防指揮課	警防担当				1		2			11
		指揮調査第1担当		(1)		2	2				
		指揮調査第2担当				2	2				
	通信指令課	第1担当			1	2	2	1			11
第2担当					2	2	1				
消 防 署	中央消防署	署 長		1						37	
		第1担当				3	6	6	3		
		第2担当				3	6	6	3		
	東分署	第1担当			1	1	3	3	2	1	21
		第2担当					4	4	1	1	
	西分署	第1担当			1		4	4	1	1	21
		第2担当				1	3	4	2		
	河南消防署	署 長		1							33
		第1担当				2	6	5	2	1	
		第2担当				2	6	5	1	2	
南分署				1		4	4	1	1		
南分署	第1担当				1	3	4	1	1	21	
	第2担当										
派遣	栃木県消防学校					1				1	

※警防指揮課長の職は次長兼務

消 防 職 員 年 齡 表

(2. 4. 1現在) (人)

階級別 年 齡	總 數	消 防 職 員							事務職員
		消防監	司令長	司 令	司令補	士 長	副士長	消防士	
總數	175	1	5	30	59	53	11	14	2
18歲									
19 "									
20 "	1							1	
21 "	2							2	
22 "	2							2	
23 "	3							3	
24 "	3							3	
25 "	2						1	1	
26 "	4						2	2	
27 "	6						6		
28 "	3					2	1		
29 "	8					7	1		
30 "	5					5			
31 "	5					5			
32 "	3					3			
33 "	4					4			
34 "	9					8			1
35 "	7					7			
36 "	6					6			
37 "	4					4			
38 "	4				4				
39 "	6				5	1			
40 "	10				9	1			
41 "	2				2				
42 "	6				6				
43 "	6				6				
44 "	3				3				
45 "	7				7				
46 "	4				4				
47 "	7			1	6				
48 "	5			2	3				
49 "	5			4	1				
50 "	3			3					
51 "	3			2	1				
52 "	2			2					
53 "	4			4					
54 "	3			2	1				
55 "	4		1	2	1				
56 "	3			3					
57 "	4			3					1
58 "	4		2	2					
59 "	3	1	2						
平均年齡 (歲)	39.7	59.0	57.8	52.7	43.5	33.1	26.9	23.1	45.5

消 防 職 員 在 職 年 数 表

(2. 4. 1現在) (人)

階級別 在職年数	総数	消 防 職 員							事務職員
		消防監	司令長	司 令	司令補	士長	副士長	消防士	
総数	175	1	5	30	59	53	11	14	2
0～4年	15						4	9	2
5～9年	18					6	7	5	
10～14年	29					29			
15～19年	37				19	18			
20～24年	22			2	20				
25～29年	26			8	18				
30～34年	14		1	11	2				
35年以上	14	1	4	9					
平均在職年数 (年)	18.80	41.00	38.60	31.80	22.02	13.00	5.55	3.64	1.00

市総予算と消防予算 (一般会計)

(単位：千円)

区 分 年 度	市 総 予 算		消 防 予 算		構 成 比 (%)	
	当初予算	決算額	当初予算	決算額	当 初	決 算
平成23年度	49,850,000	48,455,544	1,615,596	1,555,263	3.24	3.21
平成24年度	49,810,000	47,724,166	1,544,745	1,532,964	3.10	3.21
平成25年度	50,500,000	48,725,896	1,732,672	1,685,747	3.43	3.46
平成26年度	51,700,000	51,811,181	1,627,920	1,649,645	3.15	3.18
平成27年度	51,800,000	51,781,872	1,899,844	1,874,874	3.67	3.62
平成28年度	52,700,000	51,450,738	1,635,656	1,591,004	3.10	3.09
平成29年度	52,600,000	52,182,709	1,618,592	1,623,327	3.08	3.11
平成30年度	52,700,000	52,513,897	1,639,513	1,638,159	3.11	3.12
令和元年度	52,900,000	53,172,552	1,901,315	1,799,315	3.59	3.38
令和2年度	53,800,000		2,816,974		5.24	

消防庁舎の現況

消防署

(2.4.1現在)

区分 名称	所在地	構造	棟数	建築面積(m ²) (延べ面積)	敷地面積(m ²)	建築年月日
消防本部 中央消防署	大正町863	鉄骨鉄筋コンクリート造3階建	1	684.90 (1,613.75)	4,453.55	S44. 3. 10
		鉄骨造平家建	1	208.00		
		鉄筋コンクリート造平家建	1	227.96		
		鉄骨造平家建	1	162.33		S40. 9. 10
東分署	川崎町1324	鉄骨造平家建	1	644.90	2,385.78	H17. 2. 28
西分署	葉鹿町2-3-2	鉄骨造平家建	1	729.45 (716.70)	3,492.24	H26. 3. 4
河南消防署 訓練塔	堀込町190-1	鉄骨鉄筋コンクリート造 3階建・免震構造	1	976.00 (1,979.00)	2,060.26	H12. 10. 31
		主塔-鉄骨造6階建	1	398.40		
	堀込町182-2	補助塔-鉄骨造1階建	1	25.00		H14. 3. 26
南分署	上洪垂町1223	鉄骨モルタル造カラー鉄板 棒葺平家建	1	235.44	2,514.00	S47. 3. 17

水防倉庫

(2.4.1現在)

区分 名称	所在地	構造	棟数	建築面積 (m ²)	建築延面積 (m ²)	建築年月日
寺岡水防倉庫 57号	寺岡町旗川堤防	木造セメント瓦葺平家建	1	33.00	33.00	S29. 10. 19
大正町水防倉庫 59号	大正町863	木造鉄板葺平家建	1	33.00	33.00	S50. 12. 30
福富水防倉庫	福富町渡良瀬川堤防	鉄骨造平家建	1	33.12	33.12	S60. 3. 12
奥戸水防倉庫 84号	奥戸町旗川堤防	鉄骨造波型鉄板葺平家建	1	40.00	40.00	S41. 8. 31
洪垂水防倉庫	上洪垂町1223	鉄骨波型スレート葺平家建	1	29.00	29.00	S54. 5.
西分署水防倉庫	葉鹿町647-1	鉄骨ルーフトッキ葺平家建	1	36.44	36.44	S58. 11. 1

防災倉庫 (危機管理課所管)

(2.4.1現在)

区分 設置場所	所在地	構造	棟数	備蓄品	設置年月日	
総合運動場	西砂原後町1193	アルミニウム合金製 (W6m×D2.4m×H2.35m) ソーラー換気扇付 ※協和中学校・筑波小学校 は自然換気扇のみ	1	<ul style="list-style-type: none"> ・アルファ米 ・ミネラルウォーター ・ドライミルク ・発電機 ・投光器 ・コードリール ・燃料タンク ・トランシーバー ・チェンソー ・ハンドマイク ・担架 ・救命ロープ ・一輪車 ・救急医療セット ・防水シート ・毛布 ・リヤカー ・テント ・ウォーターバルーン ・ポリバケツ ・非常炊き出しレンジ ・簡易トイレ 	H7. 12. 25	
けやき小学校	柳原町861		1			
葉鹿小学校	葉鹿町1丁目14-2		1			
山辺小学校	八幡町386		1			
毛野中学校	八柵町27		1			
北郷小学校	田島町1		1			
協和中学校	百頭町160		1			H26. 3. 13
筑波小学校	小曾根町517		1			H26. 10. 23
五十部水防センター	五十部町284-1番地先	鉄骨造2階建	1	・アルファ米、ミネラルウォーター、他	H24. 12. 27	

令和元年度主要事業

1 消防施設等整備事業

(円)

工 事 又 は 整 備 事 業 名	施工位置 又 は 配置場所	請 負 業 者 (委託業者)	事 業 費	事 業 内 容	完 成 年 月 日
消防団活性化総合整備事業	消 防 団	赤城工業(株) 外3社	8,890,786	防火衣一式 83式 救助用半長靴 77足	元. 9. 24
消防本部庁舎等建設工事 設計等業務委託	大 正 町	(株)フケタ設計	38,020,000	設計等業務委託 一式 (平成 30・令和元年度 継続事業)	元. 8. 8
旧保健センター解体撤去 工事	大 正 町	(株)真進建設	75,988,000	既存建物解体撤去 一式	元. 12. 3
消防本部庁舎建設工事 (建築工事)	大 正 町	真進・楯特定建 設工事共同企業 体	67,122,000	鉄筋コンクリート 造 2 階建 2,338.05 m ² 外 (令和元・2 年度継続 事業)	
消防本部庁舎建設工事 (電気設備工事)	大 正 町	半田・戸塚特定 建設工事共同企 業体		消防本部庁舎建設 に伴う電気設備工 事一式 (令和元・2 年度継続 事業)	
消防本部庁舎建設工事 (機械設備工事)	大 正 町	島田・今泉特定 建設工事共同企 業体		消防本部庁舎建設 に伴う機械設備工 事一式 (令和元・2 年度継続 事業)	
大正町自治会館移転工事	大 正 町	(株)楯建設	17,919,000	既存建物移転一式	2. 2. 25
消 防 器 具 整 備	消防本部	(資)渡辺商店 外 8 社	4,849,499	消防用ホース 10 本外	2. 2. 27
消火栓整備事業費負担金	市内全域	足利市水道事業 外 6 社	11,917,640	新設 2 基 移設 12 基 改修 7 基	2. 3. 25
防火水槽整備等事業費	月谷町地内	(有)イマフジ工業	393,800	防火水槽漏水修理 工事 1 基	2. 3. 23

合 計	事業費計	225,100,725
	財源内訳	
	市債	180,000,000
	繰入	12,000,000
	一般	33,100,725

2 救急救命士養成事業

(人・円)

事業名	人数	研修期間	研修場所	事業費	事業内容
救急救命士養成	新規 1	7 か月	救急救命東京研修所	一般 3,013,655	傷病者の救命率向上のため、専門的な知識技術を有し、高度な救命処置を行うことができる救急救命士を養成するものです。
	ビデオ喉頭鏡 2	2 症例	足利赤十字病院		
	気管挿管 2	30 症例	足利赤十字病院		