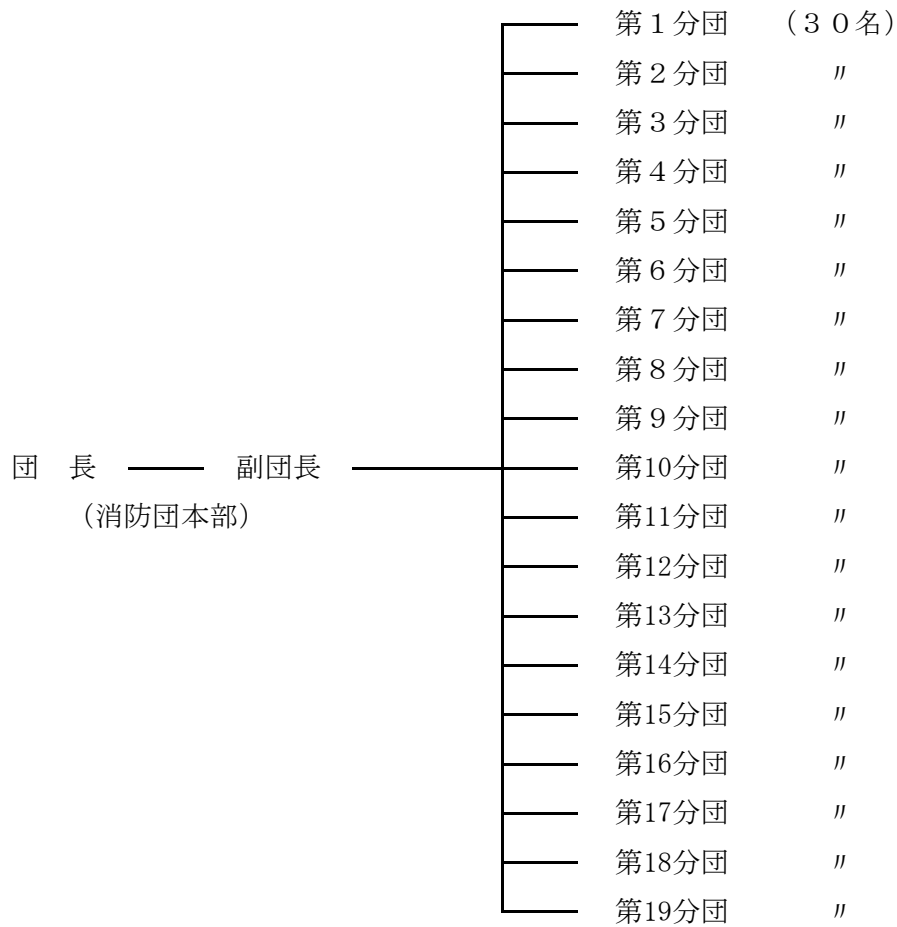


消 防 団 編

# 消 防 団 の 組 織



## 構成 (定員)

| 階 級     | 団 長 | 副団長 | 分団長 | 副分団長 | 部 長 | 副部長 | 班 長 | 団 員 | 計   |
|---------|-----|-----|-----|------|-----|-----|-----|-----|-----|
| 区 分     |     |     |     |      |     |     |     |     |     |
| 団 編 制   | 1   | 3   | 19  | 19   | 19  | 19  | 57  | 437 | 574 |
| 1 箇分団編制 |     |     | 1   | 1    | 1   | 1   | 3   | 23  | 30  |

## 団員報酬等

| 階 級 別  | 団 長     | 副団長     | 分団長    | 副分団長   | 部 長    | 副部長    | 班 長    | 団 員    |
|--------|---------|---------|--------|--------|--------|--------|--------|--------|
| 報酬(年額) | 187,000 | 134,000 | 99,000 | 77,000 | 67,000 | 56,000 | 51,000 | 48,000 |

機関員 (1 箇分団 3 名) には年 5, 0 0 0 円を加給する。

火災及び訓練その他の出場旅費 1 人 1 回 2, 0 0 0 円

## その他

団本部交付金は、年 5 0 0, 0 0 0 円

分団交付金は、1 箇分団年 3 5 0, 0 0 0 円

消防ポンプ自動車購入、修繕、燃料、建物修理及び被服費などは市費で賄っている。

## 消防団員の在職年数及び年齢

在職年数別階級別

(29.4.1現在) (人)

| 階級別<br>在職年数 | 団 長  | 副団長  | 分団長  | 副分団長 | 部 長  | 副部長  | 班 長  | 団 員 | 計    |
|-------------|------|------|------|------|------|------|------|-----|------|
| 5年未満        |      |      |      |      |      |      |      | 146 | 146  |
| 5年～9年       |      |      |      | 1    | 1    | 1    | 9    | 110 | 122  |
| 10年～14年     |      |      | 2    | 2    | 4    | 4    | 14   | 63  | 89   |
| 15年～19年     |      |      | 3    | 3    | 5    | 7    | 20   | 36  | 74   |
| 20年～24年     |      | 1    | 3    | 7    | 5    | 4    | 9    | 12  | 41   |
| 25年～29年     |      | 1    | 6    | 5    | 4    | 2    | 5    | 2   | 25   |
| 30年以上       | 1    | 1    | 5    | 1    |      | 1    |      | 1   | 10   |
| 計           | 1    | 3    | 19   | 19   | 19   | 19   | 57   | 370 | 507  |
| 平均在職年数 (年)  | 33.0 | 28.3 | 24.0 | 21.0 | 19.2 | 18.4 | 15.6 | 7.4 | 10.5 |

年齢別階級別

(29.4.1現在) (人)

| 階級別<br>年 齢  | 団 長  | 副団長  | 分団長  | 副分団長 | 部 長  | 副部長  | 班 長  | 団 員  | 計    |
|-------------|------|------|------|------|------|------|------|------|------|
| 18歳以上～20歳未満 |      |      |      |      |      |      |      | 1    | 1    |
| 20歳以上～25歳未満 |      |      |      |      |      |      |      | 38   | 38   |
| 25歳以上～30歳未満 |      |      |      |      |      |      |      | 35   | 35   |
| 30歳以上～35歳未満 |      |      |      |      |      |      | 2    | 70   | 72   |
| 35歳以上～40歳未満 |      |      |      | 1    |      | 1    | 8    | 85   | 95   |
| 40歳以上～45歳未満 |      |      | 4    | 5    | 7    | 6    | 22   | 93   | 137  |
| 45歳以上～50歳未満 |      |      | 4    | 6    | 10   | 7    | 17   | 32   | 76   |
| 50歳以上～55歳未満 |      | 2    | 7    | 6    | 1    | 4    | 8    | 8    | 36   |
| 55歳以上～60歳未満 |      | 1    | 4    | 1    | 1    | 1    |      | 5    | 13   |
| 60歳以上～65歳未満 | 1    |      |      |      |      |      |      | 3    | 4    |
| 65歳以上       |      |      |      |      |      |      |      |      | 0    |
| 計           | 1    | 3    | 19   | 19   | 19   | 19   | 57   | 370  | 507  |
| 平均年齢 (歳)    | 61.0 | 53.3 | 49.1 | 47.4 | 45.9 | 46.3 | 43.7 | 36.3 | 38.9 |

## 分 団 詰 所 の 現 況

(29. 4. 1 現在)

| 区分<br>名称        | 所在地         | 構 造                | 棟<br>数 | 建築面積<br>(㎡) | 敷地面積<br>(㎡) | 建築年月日       |
|-----------------|-------------|--------------------|--------|-------------|-------------|-------------|
| 第 1 分 団         | 緑町1丁目6-3    | 鉄筋コンクリート造平家建       | 1      | 81.00       | 294.89      | H 3. 3. 25  |
| 第 2 分 団         | 助戸3丁目518-18 | 鉄筋コンクリート造平家建       | 1      | 81.00       | 520.09      | H10. 12. 15 |
| 第 3 分 団         | 八柵町81-4     | 鉄骨造平家建             | 1      | 95.95       | 604.71      | H12. 3. 14  |
| 第 4 分 団         | 八幡町3丁目1-1   | 鉄骨造平家建             | 1      | 95.95       | 515.02      | H14. 2. 28  |
| 第 5 分 団         | 田中町924-1    | 壁式鉄筋コンクリート造<br>平家建 | 1      | 61.60       | 246.33      | S61. 3. 28  |
| 第 6 分 団         | 五十部町327-3   | 鉄筋コンクリート造2階建       | 1      | 98.00       | 185.56      | H 8. 12. 26 |
| 第 7 分 団         | 山下町1313-1   | 鉄骨造平家建             | 1      | 95.95       | 824.91      | H19. 3. 15  |
| 第 8 分 団         | 利保町3丁目7-5   | 鉄筋コンクリート造平家建       | 1      | 81.00       | 338.15      | H 4. 3. 6   |
| 第 9 分 団         | 名草中町1505    | 鉄骨造平家建             | 1      | 95.95       | 926.00      | H24. 3. 26  |
| 第 10分 団         | 駒場町749-2    | 鉄筋コンクリート造平家建       | 1      | 72.25       | 686.62      | S63. 10. 31 |
| 第 11分 団         | 里矢場町2143    | 木造スレート瓦葺平家建        | 1      | 59.62       | 301.00      | S58. 2. 28  |
| 第 12分 団         | 島田町793-1    | 鉄筋コンクリート造平家建       | 1      | 72.25       | 354.84      | H 2. 3. 20  |
| 第 13分 団         | 小曾根町515     | 木造スレート瓦葺平家建        | 1      | 56.31       | 172.55      | S53. 10. 28 |
| 第 14分 団         | 久保田町236-2   | 鉄筋コンクリート造平家建       | 1      | 81.00       | 446.94      | H 5. 12. 13 |
| 第 15分 団         | 福富町400-3    | 鉄筋コンクリート造平家建       | 1      | 81.00       | 490.20      | H 9. 12. 19 |
| 第 16分 団         | 葉鹿町648-1    | 鉄骨造平家建             | 1      | 95.95       | 851.84      | H29. 3. 17  |
| 第 17分 団         | 小俣町1510-1   | 鉄骨造平家建             | 1      | 95.95       | 1, 142. 20  | H13. 3. 15  |
| 第 18分 団         | 松田町445-1    | 鉄筋コンクリート造平家建       | 1      | 81.00       | 563.05      | H 7. 2. 5   |
| 第 19分 団<br>(松田) | 松田町2016-4   | 鉄筋コンクリート造平家建       | 1      | 81.00       | 450.47      | H 7. 12. 27 |
| 第 19分 団<br>(小俣) | 小俣町3364-1   | 木造スレート瓦葺平家建        | 1      | 61.71       | 347.36      | S58. 12. 6  |

## 消防車両の配置状況

(29.4.1現在)

| 区分<br>名称      | 車名  | 型式          | 年式   | 出力<br>(kW) | 登録番号        | 規格    | 登録年月日     |
|---------------|-----|-------------|------|------------|-------------|-------|-----------|
| 第1分団          | 日野  | TKG-XZU600E | 2015 | 110        | とちぎ800さ8326 | CD-I型 | H27.11.17 |
| 第2分団          | 日野  | TKG-XZU600E | 2012 | 110        | とちぎ800さ7186 | CD-I型 | H24.11.2  |
| 第3分団          | 日野  | TKG-XZU600E | 2012 | 110        | とちぎ800さ7187 | CD-I型 | H24.11.2  |
| 第4分団          | 三菱  | KC-FE568B   | 1997 | 96         | 栃木88は4725   | CD-I型 | H9.11.21  |
| 第5分団          | 日野  | SKG-XZU600E | 2012 | 110        | とちぎ800さ6911 | CD-I型 | H24.2.13  |
| 第6分団          | トヨタ | BDG-XZU334  | 2009 | 110        | とちぎ800さ6091 | CD-I型 | H21.8.19  |
| 第7分団          | 日野  | TKG-XZU600E | 2014 | 110        | とちぎ800さ7898 | CD-I型 | H26.11.10 |
| 第8分団          | 三菱  | KC-FE538B改  | 1995 | 96         | 栃木88ね9494   | CD-I型 | H7.11.21  |
| 第9分団          | 日野  | SKG-XZU600E | 2012 | 110        | とちぎ800さ6912 | CD-I型 | H24.2.13  |
| 第10分団         | トヨタ | BDG-XZU334  | 2009 | 110        | とちぎ800さ6092 | CD-I型 | H21.8.19  |
| 第11分団         | 三菱  | KC-FE538B改  | 1996 | 96         | 栃木88は2198   | CD-I型 | H8.12.4   |
| 第12分団         | 三菱  | KC-FE568B   | 1997 | 96         | 栃木88は4726   | CD-I型 | H9.11.21  |
| 第13分団         | 三菱  | KC-FE538B改  | 1996 | 96         | 栃木88は2199   | CD-I型 | H8.12.4   |
| 第14分団         | トヨタ | BDG-XZU334  | 2009 | 110        | とちぎ800さ6093 | CD-I型 | H21.8.19  |
| 第15分団         | 三菱  | KC-FE538B改  | 1995 | 96         | 栃木88ね9495   | CD-I型 | H7.11.21  |
| 第16分団         | 三菱  | KC-FE568B   | 1997 | 96         | 栃木88は4727   | CD-I型 | H9.11.21  |
| 第17分団         | 三菱  | KC-FE538B改  | 1996 | 96         | 栃木88は2200   | CD-I型 | H8.12.4   |
| 第18分団         | 三菱  | KC-FE568B   | 1997 | 96         | 栃木88は4728   | CD-I型 | H9.11.21  |
| 第19分団<br>(松田) | 三菱  | KC-FE538B改  | 1995 | 96         | 栃木88ね9496   | CD-I型 | H7.11.21  |
| 第19分団<br>(小俣) | 三菱  | KC-FE538B改  | 1996 | 96         | 栃木88は2201   | CD-I型 | H8.12.4   |