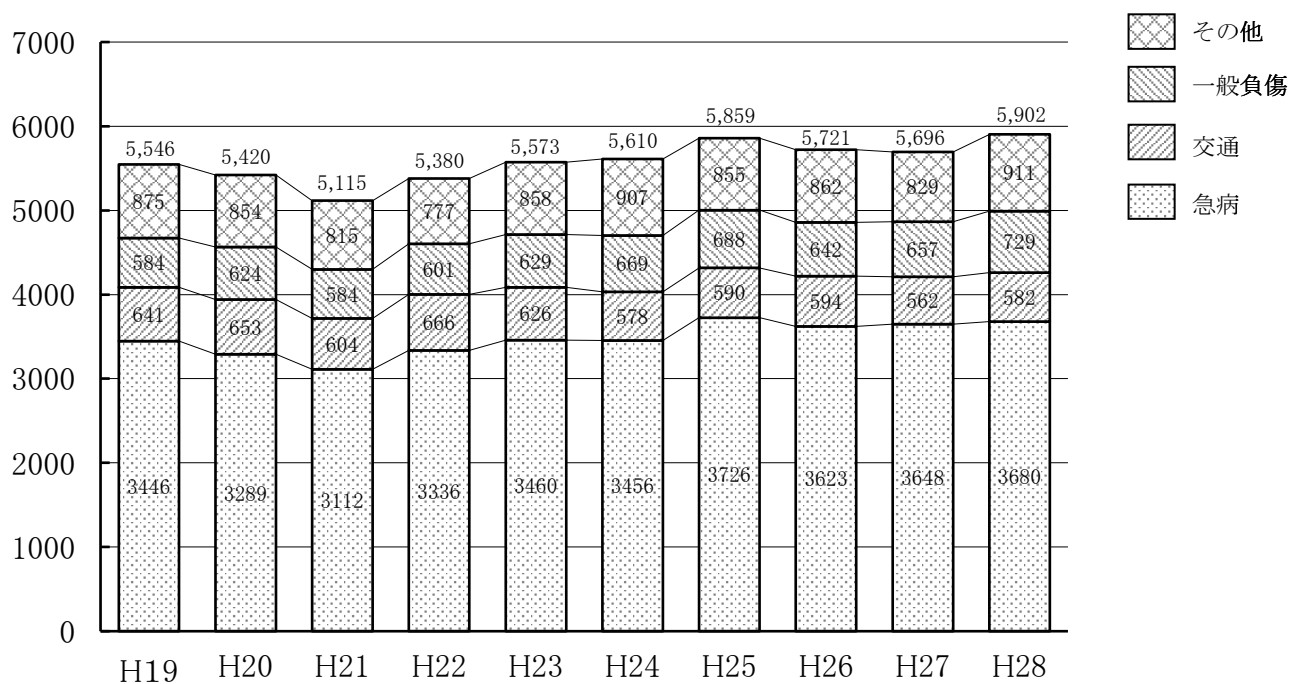


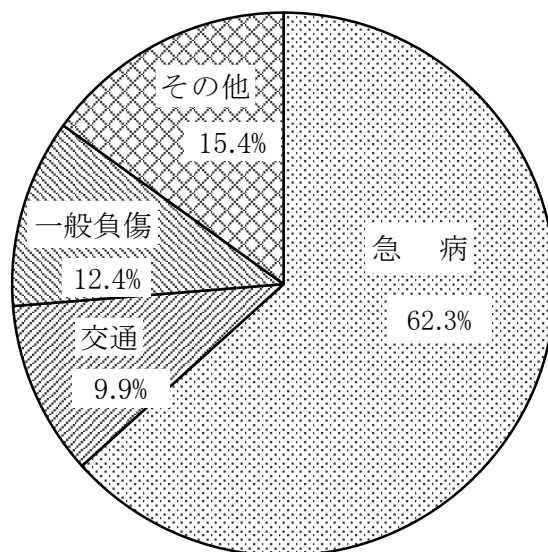
救 急 編

## 救急出動件数(10年間の推移)



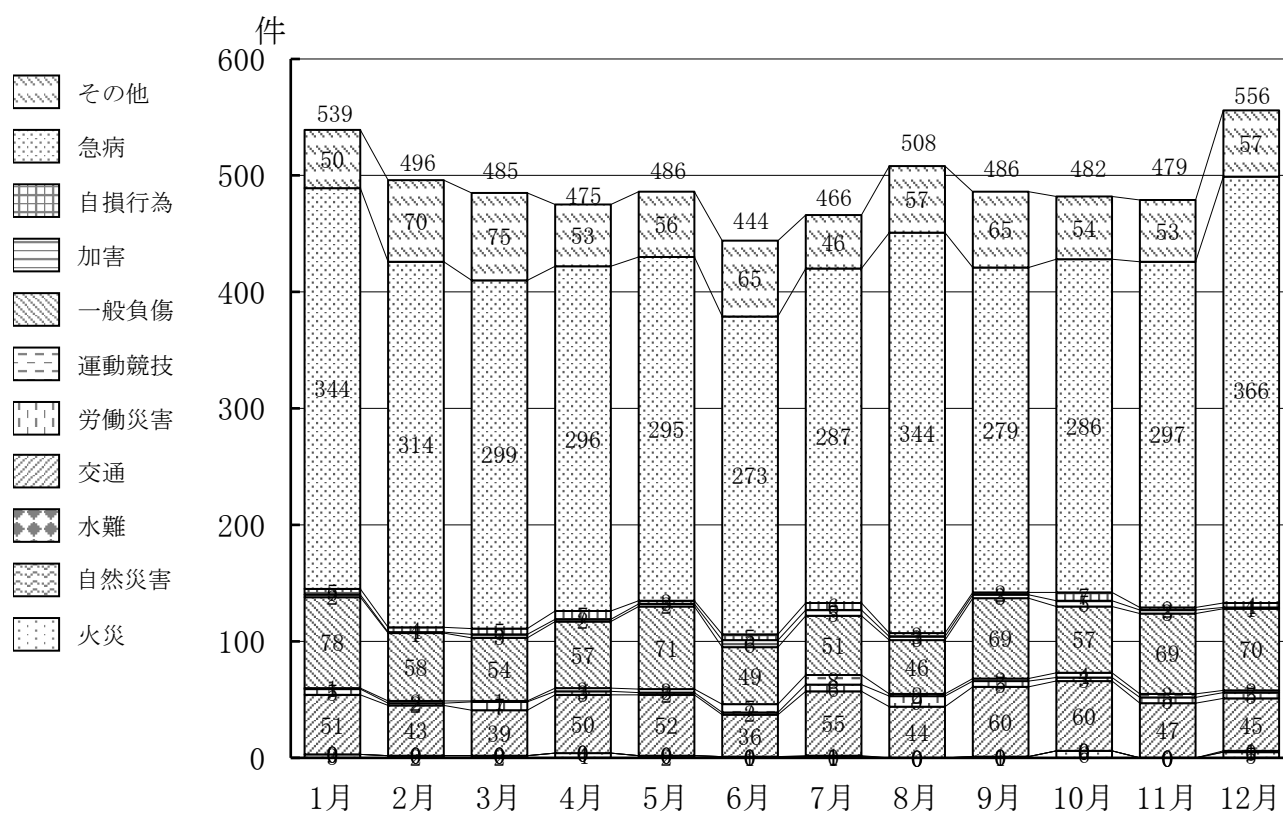
区分	H19	H20	H21	H22	H23	H24	H25	H26	H27	H28
急病	3,446	3,289	3,112	3,336	3,460	3,456	3,726	3,623	3,648	3,680
交通	641	653	604	666	626	578	590	594	562	582
一般負傷	584	624	584	601	629	669	688	642	657	729
その他	875	854	815	777	858	907	855	862	829	911
合計	5,546	5,420	5,115	5,380	5,573	5,610	5,859	5,721	5,696	5,902

## 救急出動内訳(平成28年中)



## 月別救急出動件数

(28. 1. 1~28. 12. 31)



## 月別事故種別救急出動件数

(28. 1. 1~28. 12. 31)

事故種別 \ 月別	1月	2月	3月	4月	5月	6月	7月	8月	9月	10月	11月	12月	合計
火災	3	2	2	4	2	1	1	—	1	6	—	5	27
自然災害	—	—	—	—	—	—	—	—	—	—	—	—	—
水難	—	—	—	—	—	—	1	—	—	—	—	1	2
交通	51	43	39	50	52	36	55	44	60	60	47	45	582
労働災害	5	2	7	3	2	2	6	9	5	3	5	5	54
運動競技	1	2	1	3	3	7	8	2	2	4	3	2	38
一般負傷	78	58	54	57	71	49	51	46	69	57	69	70	729
加害	2	1	3	2	2	6	5	3	3	5	3	1	36
自損行為	5	4	5	7	3	5	6	3	2	7	2	4	53
急病	344	314	299	296	295	273	287	344	279	286	297	366	3,680
その他	50	70	75	53	56	65	46	57	65	54	53	57	701
合計	539	496	485	475	486	444	466	508	486	482	479	556	5,902

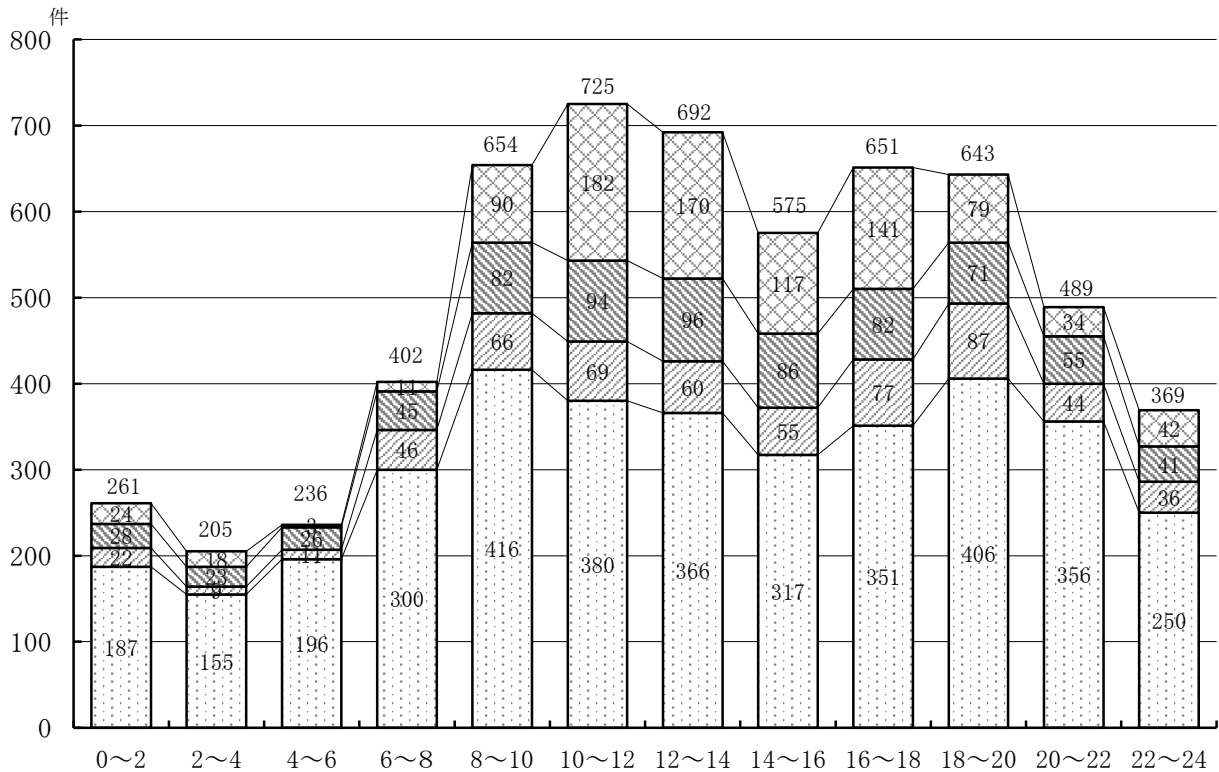
## 曜日別出動件数

(28. 1. 1～28. 12. 31)

区 分	日	月	火	水	木	金	土	合 計
急 病	568	564	503	508	473	501	563	3,680
交 通	75	78	80	82	79	95	93	582
一 般 負 傷	102	97	110	93	94	111	122	729
そ の 他	77	142	160	138	137	143	114	911
合 計	822	881	853	821	783	850	892	5,902

## 時間別出動件数

(28. 1. 1～28. 12. 31)



事故種別	時間別											
	0	2	4	6	8	10	12	14	16	18	20	22
急 病	187	155	196	300	416	380	366	317	351	406	356	250
交 通	22	9	11	46	66	69	60	55	77	87	44	36
一 般 負 傷	28	23	26	45	82	94	96	86	82	71	55	41
そ の 他	24	18	3	11	90	182	170	117	141	79	34	42
合 計	261	205	236	402	654	725	692	575	651	643	489	369

## 覚知別出動件数

(28. 1. 1～28. 12. 31)

覚 知 別	専 用 電 話	加 入 電 話	警 察 電 話	か け つ け	そ の 他	合 計
出 場 件 数	5,094	212	341	27	228	5,902
構 成 割 合 (%)	86.3	3.6	5.8	0.4	3.9	100

## 署別出動件数

年 署 別	H19	H20	H21	H22	H23	H24	H25	H26	H27	H28
中 央 署	1,810	1,735	1,694	1,706	1,689	1,715	1,714	1,711	1,699	1,829
東 分 署	541	522	503	531	559	702	715	726	652	582
西 分 署	999	1,040	930	1,020	1,030	1,035	1,083	1,096	1,070	1,063
河 南 署	1,355	1,313	1,254	1,288	1,369	1,350	1,488	1,369	1,423	1,481
南 分 署	841	810	734	835	926	808	859	819	852	947
合 計	5,546	5,420	5,115	5,380	5,573	5,610	5,859	5,721	5,696	5,902

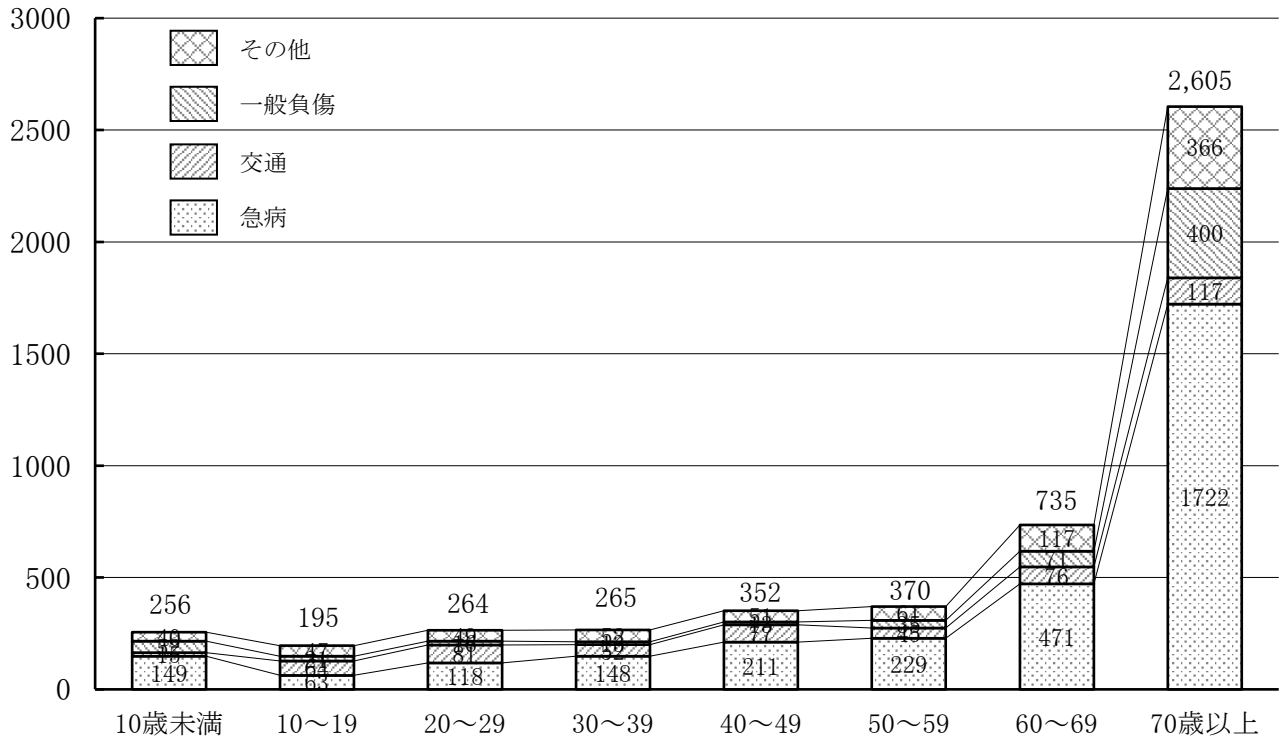
## 地区別出動件数

(28. 1. 1～28. 12. 31)

区 分	急 病	交 通	一 般 負 傷	そ の 他	合 計
旧 市 内	843	141	140	216	1,340
毛 野	361	58	66	41	526
山 辺	514	92	127	192	925
三 重	206	30	52	93	381
山 前	312	39	61	68	480
北 郷	250	43	64	84	441
名 草	34	4	7	3	48
富 田	85	12	24	33	154
矢 場 川	86	12	14	28	140
御 厨	321	52	43	38	454
筑 波	92	13	17	14	136
久 野	63	13	8	8	92
梁 田	87	26	16	19	148
三 和	110	4	22	8	144
葉 鹿	163	28	32	44	267
小 俣	149	12	36	22	219
市 外	4	3	—	—	7
合 計	3,680	582	729	911	5,902

## 年齢別搬送人員

(28. 1. 1～28. 12. 31)



区分	10歳未満	10～19	20～29	30～39	40～49	50～59	60～69	70歳以上	合計
急病	149	63	118	148	211	229	471	1,722	3,111
交通	15	64	81	52	77	45	76	117	527
一般負傷	52	21	16	13	13	35	71	400	621
その他	40	47	49	52	51	61	117	366	783
合計	256	195	264	265	352	370	735	2,605	5,042

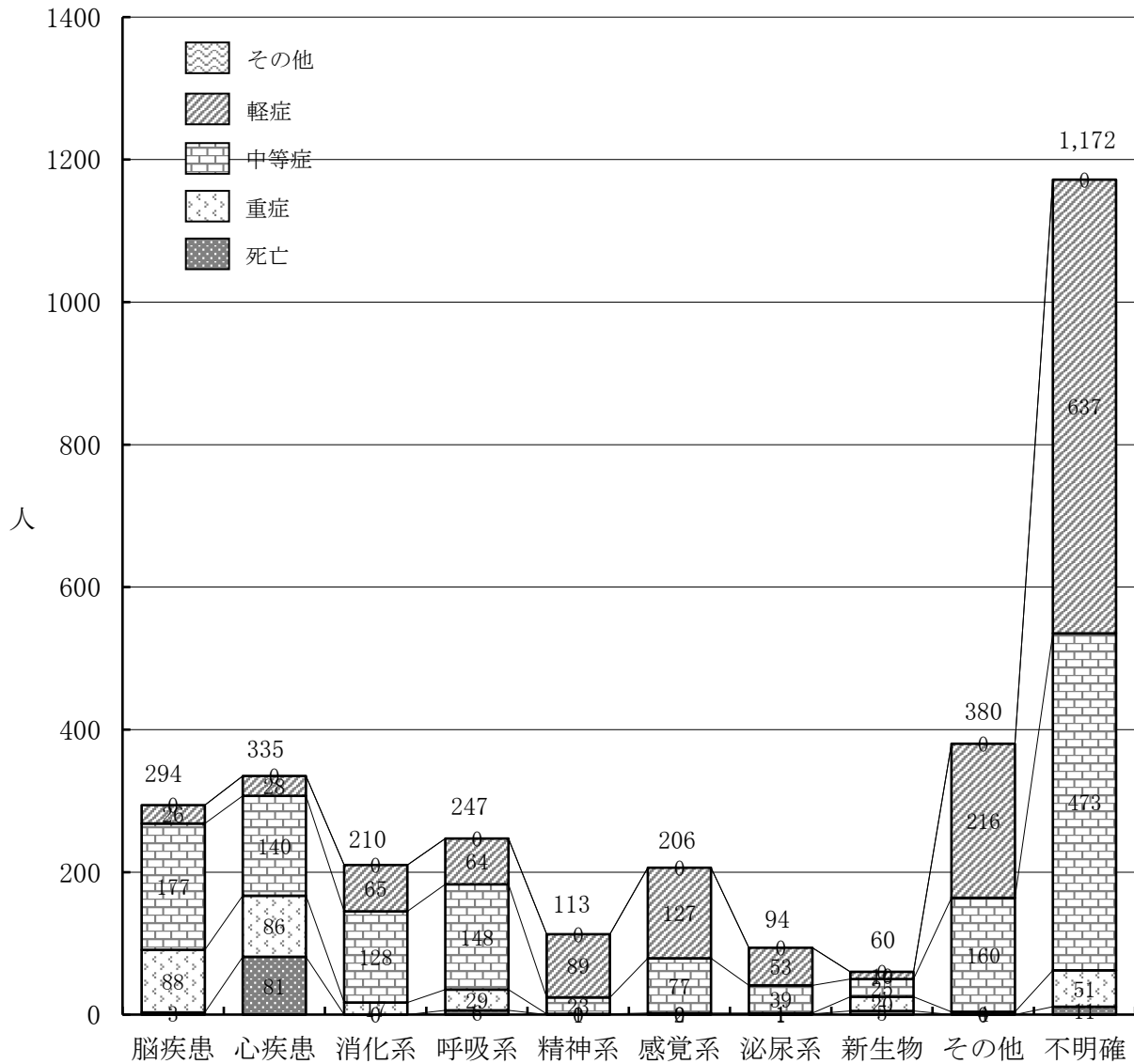
## 事故種別・傷病程度別搬送人員

(28.1. 1～28. 12. 31)

事故種別 区分	火災	自然災害	水難	交通	労働災害	運動競技	一般負傷	加害	自損行為	急病	その他	合計
死亡	—	—	—	2	1	—	4	—	6	107	1	121
重症	—	—	—	21	5	—	69	3	7	299	130	534
中等症	—	—	—	60	22	11	213	4	16	1,390	444	2,160
軽症	7	—	—	444	25	28	335	20	8	1,315	45	2,227
その他	—	—	—	—	—	—	—	—	—	—	—	—
合計	7	—	—	527	53	39	621	27	37	3,111	620	5,042

# 急病に係る疾病・傷病程度別搬送人員

(28. 1. 1~28. 12. 31)



疾病種類 区分	脳疾患	心疾患	消化系	呼吸系	精神系	感覚系	泌尿系	新生物	その他	不明確	合計
死亡	3	81	-	6	-	-	1	5	-	11	107
重症	88	86	17	29	1	2	1	20	4	51	299
中等症	177	140	128	148	23	77	39	25	160	473	1,390
軽症	26	28	65	64	89	127	53	10	216	637	1,315
その他	-	-	-	-	-	-	-	-	-	-	-
合計	294	335	210	247	113	206	94	60	380	1,172	3,111

## 救急隊員の行った応急処置件数

(28. 1. 1～28. 12. 31)

区 分		急 病	交 通	一 般 負 傷	そ の 他	合 計
応 急 処 置	止 血	30	45	105	33	213
	固 定	35	262	172	58	527
	人 工 呼 吸	16	-	2	6	24
	心 肺 蘇 生	140	2	14	9	165
	酸 素 吸 入	1,032	40	49	250	1,371
	気 道 確 保	222	3	16	15	256
	保 温	14	4	6	10	34
	被 覆	31	98	160	55	344
	血 圧 測 定	2,899	517	585	748	4,749
	聴 診 器	1,543	260	202	301	2,306
	血中酸素飽和度測定	2,976	523	607	770	4,876
	心 電 図 測 定	2,400	138	274	517	3,329
	血 糖 測 定	32	-	1	2	35
	そ の 他	6	-	1	3	10
	救 命 処 置	除 細 動	23	-	1	-
ラリンゲアルマスク等		(22)	(-)	(1)	(2)	(25)
気 管 挿 管		(7)	(-)	(4)	(-)	(11)
輸 液 (CPA 前)		8	3	-	-	11
輸 液 (CPA 後)		47	-	4	1	52
アドレナリン投与		24	-	1	3	28
ブドウ糖投与		6	-	-	-	6
処 置 件 数		11,484	1,895	2,200	2,781	18,360
対 象 人 員		3,111	527	621	783	5,042

( )内は気道確保に含まれる。

## 応急手当指導件数

(28. 1. 1～28. 12. 31)

講 習 区 分	普 通 救 命	上 級 救 命	普 及 員	救 急 法							合 計
				自 防 災 治 訓 練 会	保 育 所 等	小 中 学 校	高 校	そ の 他 学 校	事 業 所	そ の 他	
実施回数	36	1	2	18	14	32	5	1	17	26	152
受講人員	1,065	16	45	2,795	205	1,040	144	43	303	593	6,249

(注) 普通救命・上級救命・普及員は再講習を含む。