



広  
報

# あしががみ

Ashikaga city public relations magazine "ASHIKAGAMI"

2021  
7月  
No.1562



**A100**  
One for A, A for One.

変わりました—避難情報… P 2

国民健康保険と後期高齢者医療制度… P 10

- 市 政 情 報… P 2
- 子育てひろば… P12
- 健康ガイド… P12
- 学びの情報箱… P14
- 施設だより… P19
- 相談あんない… P22

## 表紙の写真

### 17年ぶり11度目の栄冠

5月31日(月)、岐阜県で開催された全日本クラブ野球選手権大会で全足利クラブが優勝!

6月29日(火)から京セラドーム大阪などで開かれる社会人野球日本選手権大会への初出場を決めました。

# 変わりました—避難情報

危機管理課・☎202247

国では、大きな被害をもたらした令和元年東日本台風などの教訓を踏まえ、災害対策基本法を改正しました。これにより『避難勧告』が廃止されました。

警戒レベル	市が発令する避難情報等	住民がとるべき行動
<b>5</b>	<b>緊急安全確保</b>	命の危険！ただちに安全確保！

警戒レベル『4』までに必ず避難をしましょう！

<b>4</b>	<b>避難指示</b> ※1	危険な場所から全員避難
<b>3</b>	<b>高齢者等避難</b> ※2	危険な場所から高齢者等は避難
<b>2</b>	大雨・洪水注意報(気象庁)	
<b>1</b>	早期注意情報(気象庁)	

※1…避難指示は、これまでの避難勧告のタイミングで発令します。

※2…高齢者等避難は、高齢者等以外の人も必要に応じて普段行っている行動を見合わせたり、危険を感じたら自主的に非難するタイミングです。

避難情報は、テレビや市ホームページなどから入手できるほか、足利市消防防災情報メールでも発信しています。さまざまな手段で情報が得られるよう、日頃から備えましょう。



## お知らせ

### 低所得の子育て世帯への 生活支援特別給付金

児童家庭課・☎202137

新型コロナウイルス感染症の影響による、低所得の子育て世帯の収入減少への支援として、臨時特別給付金を支給します。給付額 児童1人あたり5万円  
対象

▽本年4月分の児童手当または特別児童扶養手当が支給される方で、本年度分の住民税が非課税の方(7月28日(水)に児童手当を受給している口座に振込)

▽本年3月31日時点で、18歳未満の児童(障がい児の場合20歳未満)を養育する方で、本年度分の住民税が非課税または、同感染症の影響を受けて家計が急変するなど、収入が本年度住民税非課税の方と同じ水準となっている方(要申請)

申請期限 4年2月28日(月)

※すでにひとり親世帯

への給付金を受給

している方は、対象

外となります。



### 運転免許を自主返納した方へ 生活路線バス回数券を交付

市民生活課・☎202186

対象 ①運転免許を自主返納した65歳以上の方で②住民基本台帳に記載され市内に居住し③市税に滞納がない方

回数券 4000円分

持ち物 『申請による運転免許の取消通知書』の写しまたは『運転経歴証明書』の写し

申込 返納から1年以内に同課

### 推薦してください

### 勤労者表彰の該当者

商業振興課・☎202158

市内の産業に従事し、その振興に寄与された方を表彰します。事業所や団体などの代表者は、該当する方を推薦してください。

推薦基準 過去に国、県、市において同様の趣旨の表彰を受けた方を除き、次のいずれかに該当する方

①市内の同一事業所や団体などに24年以上勤務し、仕事ぶりが他の模範となっている方

※会場などにお越しの際は、新型コロナウイルス感染症予防対策にご協力ください。また、状況により延期や中止となる可能性があります。

## ご利用ください！ 手話通訳

障がい福祉課  
☎20 2169・FAX21 5404

社会福祉協議会の手話通訳者が、毎週火・金曜日の午後1時から5時まで、同課(本庁舎1階23番窓口)にいます。



※従業員10人以下の場合は、20年以上勤務する50歳以上の方も対象になります。

②市内の産業に従事しているか、事業所や団体などに勤務している、指導的立場で経営の改善、優秀な人材の育成、長年にわたる健全運営などを通じて、産業の振興に特に功績のある方

③発明、創意工夫などで産業振興に特に功績があり、他の研究機関や団体などの推薦が受けられる方

**推薦方法** 7月30日(金)までに内申書を同課(本庁舎別館2階) ※内申書は同課または市ホームページで入手可。



## ご利用ください

### 市民資料室

同室・☎20 2250

本庁舎別館1階の同室では、次のことを行っていただきます。市政のご理解にご活用ください。



**内容** 市などが作成した資料、刊行物の販売、市が保有する行政情報・自分の個人情報、市長の個人情報、個人の誤りの訂正、市長の資産公開

※内容により一定の条件あり。

▼**情報公開制度** 市が保有している行政情報の閲覧

※昨年度の請求は1173件で、内訳は開示1120件、部分開示14件、不存在11件、その他28件でした。

▼**個人情報保護制度** 市が保有している自分の個人情報の閲覧やその誤りの訂正

※一定の条件があります。

※昨年度の請求は23件で、内訳は開示16件、部分開示5件、不存在2件でした。

▽**情報公開制度**などの問い合わせ  
II 情報政策課・☎20 2235

## 温故知新 1

故きを温ねて新しきを知る

早川 尚秀

このたびは足利市長に就任しました早川尚秀です。毎月、本コラムに日々活動をする上で感じたことや、市民の皆さまにお伝えしたいことを記していきたいと思えます。

まず、タイトルを『温故知新』といたしました。足利市は、先人たちの築いた伝統や足利らしさを重んじながら、進取の精神を忘れず、常に挑戦し、新たな価値を生み出してきたまちです。私は、長い歴史の中で育まれた有望な地域資源を最大限に活かしながら、新しい息吹を吹き込み、いい形で次代へと受け継いでいきたいと思っています。さて、5月13日に初登庁し、改めて大きな責務と使命を感じました。就任後、毎日のように行政各分野において現在取り組んでいる事業、懸案事項等について議論を重ねていますが、改めて、課題・難題が山積していることを認識しました。丁寧な

議論を心掛け、一つ一つ解決していきますように努めてまいります。

例えばコロナ関連では、就任後、ワクチン予約枠の拡大や集団接種会場までの移動支援、医師会の先生方のご協力による個別接種の実施などに取り組みできました。こうした目の前の課題にも臨機応変に対応していきたいと思えます。

同月27日には足利市議会臨時会において、市民の代表である市議会議員の皆さまへ、『所信表明』としてこれからの取り組み姿勢や具体的施策等について述べる機会をいただきました。

コロナ対策、人口減少対策、子育て・教育、産業振興、文化・スポーツ、防災、行政改革等に取り組み、市民の皆様が足利市が動いていることを実感していただけるように、一步一步前進してまいります。

これまでの県議会議員としての活動の中で経験した、『多様な意見を聴き、それらを適切な判断に活かしていく』ということを念頭に、足利に活気を取り戻し誇れるふるさとを築くために力を尽くしてまいります。

回収します

## 農業用廃ビニールなど

JA足利経済課・☎⑦3071

日時・対象地区 次の各指定日

の午前9時～午後3時30分

※正午から午後1時までを除く。

▽7月19日(月) 渡良瀬川河北

▽20日(火) 久野地区

▽21日(水) 筑波地区

▽22日(木) 矢場川・梁田地区

▽23日(金) 御厨地区

搬入場所 足利市清掃事業(株)

(久保田町)

対象物 農業用廃ビニール、黒

マルチ、肥料用空袋、育苗箱など

申込 7月16日(金)までに申込書

類をJA各支所

無人ヘリコプターによる

## 農薬散布を行います

JA足利宮農振興課

☎②4433

日時・対象地区 次の各指定日

の午前5時～正午

▽7月30日(金) 北郷・名草地区

▽8月18日(水) 20日(金) 毛野・

富田・久野・筑波・矢場川・御

厨・梁田地区

場所 該当地区の水田  
※雨天時は順延。

## 税

ご協力ください

## 新築・増築家屋調査

税務課・☎②2129

対象 本年中に新築や増築をし

た家屋

※本調査の対象家屋は、来年度

からの課税となります。

※新築・増築工事が終了した方

で、早めの調査を希望する方や

留守にすることが多い方は同課

へご連絡ください。

調査員は：身分証明書(顔写真真

入り)と固定資産評価補助員証を

携帯しています。

納税通知書を発送します

## 不動産取得税(県税)

安足県税事務所

☎02833・23・1458

対象 昨年中に家屋の新築や増

改築をした方

発送日 7月8日(木)

納付期限 7月30日(金)

納付方法 最寄りの金融機関、

県税事務所、コンビニエンス

ストア、ペイジー、クレジットカー

ド(Yahoo! / 公金支払い)など

で納付

※詳しくは、同事務所へお問い

合わせください。

納付をお忘れなく

## 所得税などの予定納税

足利税務署・☎④3151

予定納税の納付が必要な方に

は、6月中旬に『令和3年分所得

税及び復興特別所得税の予定納

税額の通知書』を送付しました。

納付方法

▽口座振替 8月2日(月)に指定

口座から自動的に振替

※口座残高をご確認ください。

▽納付書 8月2日(月)までに最

寄りの金融機関などで納付

※30万円以下の場合、同封し

た納付書により、コンビニエン

ストアで納付できます。

▼予定納税額の減額申請

対象 廃業や業況不振などの理

由により、6月30日の現況で、

令和3年分の『申告納税見積額

(年間所得や所得控除などを見

## 7月の市税納期

納税課・☎②2124

▶固定資産・都市計画税(2期)

▶国民健康保険税(1期)

納期限 8月2日(月)

口座振替キャンペーン実施中

9月30日(木)までに新規に口座振替を申し込んだ方に、足利学校、栗田美術館、あしかがフラワーパークいずれか1カ所ので使えるペア入場券を進呈します。

納税通知書を発送します

## 国民健康保険税

税務課・☎②2127

発送時期 7月上旬

※6月中旬から7月末までに加

入の届け出をした場合は、8月

中旬に送付。

納付方法 納付書に記載されて

いる金融機関などで納付

※バーコード付きの納付書であ

れば、コンビニエンスストア、

※会場などにお越しの際は、新型コロナウイルス感染症予防対策にご協力ください。また、状況により延期や中止となる可能性があります。

ラインペイ、PayPay  
で納付できます。

## 福祉

### 国民年金保険料の 免除制度

保険年金課・☎2148

保険料の納付が困難な場合、申請して承認されると、左表のとおり免除されます。

免除区分	保険料(月額)	老齢基礎年金を受けるための資格期間に入る
全額免除	全額免除	入る
4分の3免除	4,150円	保険料を2年以内に納めた場合は入る
半額免除	8,310円	
4分の1免除	12,460円	入る
50歳未満納付猶予	全額猶予	

※本人、配偶者、世帯主の所得審査あり。

※老齢基礎年金の資格期間に入っても、それぞれの免除区分によって、全額納付した場合と比較して年金額が少なくなります。  
▼新型コロナウイルス感染症の影響により収入が減少した場合

### の臨時特例免除

同感染症の影響により免除基準相当まで所得の低下が見込まれる方は、保険料が免除・猶予されます。

※昨年2月以降の保険料が対象  
※申請は同課でのみ受け付け。

### ▼失業した場合の特例免除

失業(退職・離職・廃業など)として申請する時は、失業した方の所得を除外して審査します。配偶者、世帯主が失業した場合も対象となります。

※雇用保険離職票か雇用保険受給資格者証、事業廃止届出書などの写しが必要です。

### ▼50歳未満の方の納付猶予

学生を除く50歳未満の方は、本人と配偶者の前年所得が一定額以下の場合、申請し承認されると保険料の納付が猶予されます。  
※学生の方は、学生納付特例制度をご利用ください。

### 申請方法

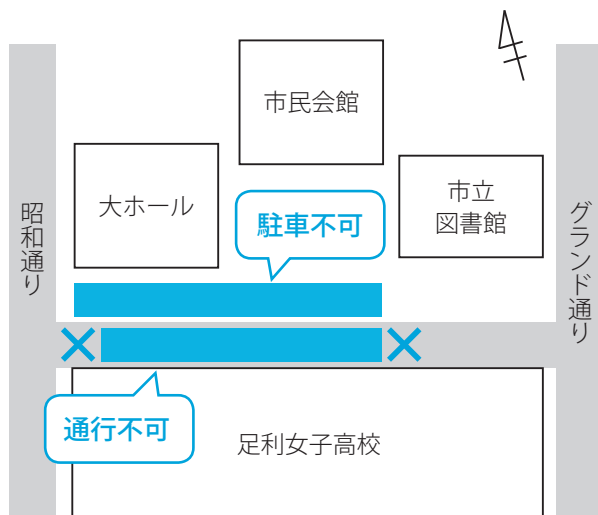
個人番号または基礎年金番号のわかるものを持って同課(本庁舎1階・15番窓口)か各公民館(織姫・助戸を除く)へ申請は原則、毎年度必要です。  
※申請時点から2年1カ月前までさかのぼって申請できます。

### 7月1日(木)より通行できなくなります

#### 足利女子高校北側の道路(旧市道大橋市役所通り)

総合政策課・☎2271

新足利高校の新校舎整備用地となるため、**7月1日(木)から**下図のとおり通行できなくなります。また、道路北側の駐車場も利用できなくなります。ご理解ご協力をお願いいたします。



### 映像のまち通信 Vol.78



映像のまち推進課・☎2260

ユナイテッド・シネマ アシコタウンあしかが

今日の松本支配人お勧め映画

#### 唐人街探偵 東京MISSION



©WANDA MEDIA CO.,LTD. AS ONE PICTURES(BEIJING)CO.,LTD.CHINA FILM CO.,LTD "DETECTIVE CHINATOWN3"

7月9日(金)公開

中国のメガヒット映画が日本上陸!ぜひ劇場でご覧を!

#### 最近の市内のロケ実績

映画▷ハニーレモンソーダ

ドラマ▷全裸監督 シーズン2

※会場などにお越しの際は、新型コロナウイルス感染症予防対策にご協力ください。また、状況により延期や中止となる可能性があります。

### 改定された保険料で送付します 介護保険料額決定通知書

元気高齢課・☎22270

対象 65歳以上の方

発送時期 7月上旬

納付方法

▽年金から差し引き(特別徴収)

Ⅱ 決定通知書で徴収額などを

通知

対象 年額18万円以上の年金

を受給している方

▽納付書(普通徴収)

Ⅱ 各公民館(織姫・助戸を除く)または金融機関で納付

対象 年度途中で65歳になつ

たなどの理由で、特別徴収の

対象にならない方

※特別徴収で納めていた方に、

納付書が届くこともありますの

で、忘れずに納めてください。

※納付は口座振替が便利です。

保険料の賦課期日 4月1日

※年度途中で65歳になった方や、

転入した方は、誕生日の前日や

転入日が賦課期日となり、保険

料額は月割になります。

○保険料を1年以上滞納すると

滞納期間に応じて、次の措置

がとられます。

▽償還払いⅡサービスを利用し

たときに全額を支払い、保険

給付分は申請により後日受領

▽給付額の減額Ⅱ自己負担が3

割または4割になります。

▽新しい負担割合証の送付

介護サービス利用時の自己負

担割合を記載した負担割合証を

送付

○サービス利用の自己負担割合

昨年中の所得などに基づき1

割〜3割

対象 介護認定を受けている方

送付時期 7月中旬

有効期間 本年8月1日〜翌年

7月31日

▽食費・居住費の軽減制度

対象 市民税非課税世帯の方で

預貯金などの資産が、次の本人

の年間収入(本人の年金収入額

+その他の合計所得金額)に応

じた上限額を超えない方

預貯金などの資産上限額

▽年間収入80万円以下Ⅱ預貯金

などの合計が650万円

※夫婦は1650万円。

▽年間収入80万円超120万

円以下Ⅱ預貯金などの合計が

550万円

※夫婦は1550万円。

## 事例から学ぶ!消費者トラブル



CASE 56 携帯電話料金が普段の5倍に!?

携帯電話会社から1万5000円の利用料金の請求があった。毎月3000円ほどなので驚いて利用明細を取り寄せたところ、5時間通話した履歴があった。電話をかけた認識はあるが、長時間話した覚えは無い。



スマホの通話の切り忘れに注意!

スマホで通話をして、切ったつもりが切れておらず料金が高額になるトラブルが多発しています。発信・受信者双方が切り忘れた、通話終了ボタンでなくホームボタンを押した、通話中にほかのアプリを起動させ通話を切り忘れた、などの原因が考えられます。かけ放題の通話オプションに未加入の場合、高額な料金になるため要注意です。



迷ったら、すぐ電話!

消費生活センター・☎1211  
平日午前9時~午後4時

## 新型コロナウイルスにかかる 介護保険料の減免

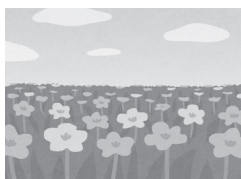
元気高齢課・☎22270

次のいずれかに該当する方は、申請により保険料が減免となる場合があります。

対象要件

①主たる生計維持者が、新型コロナウイルス感染症により、死亡または重篤な傷病を負った第一号被保険者であること

②主たる生計維持者が、新型コロナウイルス感染症の影響により、本年の収入の減少が見込ま



▽年間収入120万円超Ⅱ預貯金などの合計が500万円  
※夫婦は1500万円。  
▽64歳以下の方Ⅱ預貯金などの合計が1000万円  
※夫婦は2000万円。  
申込 申請書と指定の資産証明を同課(本庁舎1階・窓口19番)※申請書は同課または市ホームページで入手可。  
※本年7月中の新規申請は昨年度分となり、今年度分は改めて申請が必要。

れる第一号被保険者で、次のすべてに該当する方

▽主たる生計維持者の事業収入、不動産収入、山林収入または給与収入(以下事業収入等)で収入の種類ごとにみた本年の収入のいずれかが、昨年中と比べて3割以上減少する見込みである

▽主たる生計維持者の合計所得金額のうち、減少が見込まれる事業収入等にかかる所得以外の前年の所得の合計額が400万円以下である

※申請には、対象要件に該当することを証明する必要書類などの写しを必ず添付してください。※申請書は、市ホームページか

ら入手できますが、ご連絡をいただければ返信用封筒とともに郵送します。

申請期限 翌年3月31日(木)

### 新型コロナウイルスにかかる健康保険の支援制度

国民健康保険については

☎202147

後期高齢者医療制度については

☎202184

令和3年度国民健康保険税・

後期高齢者医療保険料の減免

次のいずれかに該当すると、申請により保険税(料)が減免となる場合があります。

対象要件

## 気軽にご相談ください 自衛官募集相談員

自衛隊足利地域事務所  
☎⑦0230

自衛官募集相談員は、志願者への情報提供や広報活動などを行っています。

なか	やま	とみ	お	(板	倉	町)
かど	ま	ふ	ふ	(山	川	町)
門	脇	富	富	(大	前	町)
た	の	まさ	一	(島	田	町)
田	野	征	郎	(今	福	町)
ふ	地	かつ	お	(助	戸	三丁目)
く	ち	ち	夫	(八	幡	町一丁目)
福	槻	勝	巧	(助	戸	一丁目)
お	む	す	隆	(駒	場	町)
お	村	み	お	(八	幡	町一丁目)
大	は	純	さ			
北	ら	た	正			
くり	原	か	まさ			
栗	た	し	政			
しば	田	ば	こう			
柴	だ	宏	一			
しま	竹					
嶋	た					
なが	け					
	長					



①世帯主が新型コロナウイルス感染症により死亡または重篤な傷病を負った世帯

②世帯主が同感染症の影響により本年中の収入の減少が見込まれる世帯で次のすべてに該当する世帯

▽事業収入、不動産収入、山林収入、給与収入で、種類ごとに見た本年中の収入のいずれかが、昨年中に比べて3割以上減少する見込みである

▽昨年中の所得の合計が1千万円以下であること

▽収入減少が見込まれる種類の所得以外の昨年中の所得の合計が400万円以下である

※申請には、対象要件に該当することを証明する必要書類などの写しを必ず添付してください。※申請書は、市ホームページから入手できますが、ご連絡をいただければ返信用封筒とともに郵送します。

申請期限 翌年3月31日(木)

▼傷病手当金の支給(対象期間の延長)

国民健康保険または後期高齢

者医療制度の被保険者のうち、会社などに勤務し、給与などの支払いを受けている方が、新型コロナウイルス感染症に感染し(感染が疑われる場合も含む)、療養のため労務に服することができず、その間の給与の支払いが受けられない場合、申請により傷病手当金の支給を受けることができます。

対象となる期間 昨年1月1日～本年9月30日

※感染状況によって、対象期間が右記より延長となる場合があります。

※お問い合わせは、お問合わせください。



## 7月は青少年の非行・被害防止全国強調月間

青少年センター・☎202228

危険は身近なところに  
潜んでいます!

私たちにできることを考えて、家庭、学校、地域、職場が一体となって取り組みましょう。



※会場などにお越しの際は、新型コロナウイルス感染症予防対策にご協力ください。また、状況により延期や中止となる可能性があります。

## 募集

募集  
子ども釋奠せきてんの祭官

史跡足利学校事務所

☎④12655

伝統行事『釋奠』を継承することの大切さを知ってもらうため、『ごども釋奠』に祭官として参加する小・中学生を募集します。

**対象** 市内に在住か通学している小学4年生～中学生

※9月4日(土)・11日(土)午後1時30分から4時に行う練習に出席できる方に限る。

**定員** 先着12人

**日時** 9月20日(月)／午前10時

**会場** 史跡足利学校

**応募方法** 7月3日(土)午前9時から11日(日)午後5時までに電話

か直接同事務所

※当日の参観料は無料。

★釋奠とは、孔子とその弟子たちに祭官が供え物を捧げ、お祝いの言葉を述べる儀式です。

募集  
パブリックコメント

総合政策課・☎⑩2103

**計画の案の名称** 足利市基本構想(第8次足利市総合計画)(案)

**応募方法** 7月21日(水)(必着)までに住所、氏名(団体は団体名

代表者氏名)、電話番号を書いて、次のいずれかの方法で提出

▽持参 同課(本庁舎4階)

※土・日曜日を除く。

▽郵送 〒326-8601

足利市役所総合政策課

▽ファクス ⑩1384

▽Eメール ①

[sougou@city.ashikaga.lg.jp](mailto:sougou@city.ashikaga.lg.jp)

**応募の書式** 自由

**資料の閲覧場所** 同課、各公民館、市民資料室(本庁舎別館1階)または市ホームページ

**ご意見に対する回答** 個人情報

を除き、市の考え方とともに整理し、市ホームページなどで公表

※個別回答は行いませんので、あらかじめご了承ください。

**募集各種自衛官**

募集  
各種自衛官

自衛隊足利地域事務所

☎⑦0230

**募集職種と対象年齢**

①航空学生(海) 18歳以上23歳

未満

②航空学生(空) 18歳以上21歳

未満

③自衛隊一般曹候補生④自衛官

## いちご一会とちぎ国体総合開会式

## とちぎ大会開会式

## オープニングプログラム出演団体募集

いちご一会とちぎ国体・とちぎ大会実行委員会  
事務局(栃木県競技式典課)

☎028・623・3508

✉ [kyogishikiten@pref.tochigi.lg.jp](mailto:kyogishikiten@pref.tochigi.lg.jp)

**開催日** ▷とちぎ国体=4年10月1日(土)  
▷とちぎ大会=4年10月29日(土)

**応募期間** 7月30日(金)まで  
**出演条件** 県内に活動拠点があり、募集要項に記載されている項目を満たすこと  
**応募方法** 必要書類、演目を収録したDVD映像・写真を同事務局へ送付または持参

※募集要項などの詳細は、大会公式ホームページでご確認・入手いただけます。  
<https://www.tochigikokutai2022.jp/>



**候補生** 18歳以上33歳未満  
※年齢は4年4月1日時点。

**申込期間** 7月1日(木)から

▽①② 9月9日(木)まで

▽③ 9月6日(月)まで

※④は随時受付。

**申込方法** 願書を同事務所

※詳しくは自衛隊栃木地方協力本部ホームページをご覧ください。

募集  
足利学校絵画大会

史跡足利学校事務所

☎④12655

**対象** 市内の小・中学生

**内容** 史跡足利学校の建物、風景など

**画材** A3判画用紙に、水彩絵の具、クレヨン、パステル、色鉛筆を使用

**写生期間** 7月22日(木)～8月31日(火)

**応募方法** 9月1日(水)までに作品の裏に学校名、学年、氏名(ふりがな)、住所を書いて、通学

している学校へ提出

※1人1点まで。

※写生の際は、付き添いの方も

無料で入場できます。

※1人1点まで。

※写生の際は、付き添いの方も

無料で入場できます。



# 有料広告のページ

足利市では財源確保のために有料広告を掲載しています。  
 広告内容については、市が保証・推奨するものではありません。

Pick Up!

お知らせ

税

福祉

募集

子育て

健康

働く

講座・教室

イベント

施設

相談

初めてでも大丈夫！人気の 【令和3年】

## テニスを始めよう！

5さいの  
 ぼくもできるよ！  
 とても楽しいよ！

『今から・ここから・この一歩』

ジュニアのやる気を応援します

まずは HP・お電話で  
 無料体験から

リバーテニススクール HP リバーテニス  
 0284-22-7892 体験受付 16:00~20:00 日曜除く  
 足利市福富町801-1 (三和シャッター様 東) RIVER

## ふとん丸洗いしませんか？

24時間 年中無休 ふとん洗い専門ランドリー 千歳店・田中店

Tel. 0284-44-2533 または 080-4427-6613

一人ひとりが主役です！

## 数英専門個別指導 MESSCHOOL

夏期講習 & 新学期生受付中です！

対象 小学生・中学生・高校生

足利市伊勢町2-1-17 (足利駅北口より徒歩5分)  
 ☎0284 (40) 3085 お問い合わせ平日 15時~22時

無料体験授業実施中！  
 お気軽にご相談ください。

## ふすま 障子 網戸 張替え

3枚以上ご注文で 材料 手間 運賃 全て込み価格です

# 1500円

 (税抜) ~ / 枚  
 90cm×180cm

今ならご注文頂いた方マスク 10枚プレゼント！  
 3万円以上ご注文でマスク 50枚入プレゼント！

株式会社エルシード 足利市堀込町 128 TEL: 0284-70-3333

## リフォーム REFORM

QRコードで簡単アクセス

- 石油給湯器・ガス給湯器 トイレなどの取付け工事
- キッチン、浴室のリフォーム などなど
- 水回りの修理
- 住宅のリフォームや お部屋のリノベーション

# CRS

TEL. 0284-62-5551

株式会社シー・アール・エス 足利市葉鹿町 147-2

## 「オンライン相談」始めました！

ご来店することなく、スマートフォン・PC・タブレットからご相談できます！  
 <ご相談時間> 平日 9:00~17:00

<対象商品> 「預金商品」「融資商品」「iDeCo」「投資信託」「個人向け国債」

## 中央ろうきん足利支店

足利市朝倉町 243-13 TEL: 0284-73-0051  
 2021年6月3日現在

## 法律相談してみませんか？

- 相続、離婚、面会交流、家庭内暴力など **家族** に関する問題
- 交通事故、債務整理、不動産賃貸借など **生活** に関する問題
- 売掛金回収、解雇、貸金、セクハラなど **会社** に関する問題

裁判だけでなく、いろいろな解決策があります。 法律相談初回 45分 5400円 東武足利市駅交番すぐ

0284-70-5530 (受付平日9時から17時まで) **皐月法律事務所**

弁護士 星澤 栄一 / 弁護士 荘司 円香

地元でコツコツ30年！町の小さな屋根やさん

## 瓦工事・屋根工事

## (株)マルシゲ

https://marushige-yane.com

☎080-3011-0816/03-5654-7600  
 e-mail maru.shige@dream.jp

本店 〒326-0003 栃木県足利市名草下町 4461-1  
 東京支店 〒124-0023 東京都葛飾区東新小岩 3-1-5

2010年 全瓦連技能グランプリ (国土交通大臣賞) 受賞

## 寝たきりゼロの街

在宅医療ケア 福居町訪問はりきゅうマッサージ

# 0284-22-3560

対象となる方

1人での歩行が困難な方

寝たきりの方

具体的な症例では  
 脳梗塞後遺症  
 パーキンソン病  
 廃用性症候群の方など

基本的には自力で治療院に通うことができない方が対象となります

料金: 400円~500円 (医療保険1割負担の方)

〒326-0338 足利市福居町 327 ビアステージ足利 103  
 株式会社 iSC 福居町訪問はりきゅうマッサージ

## カーテンハウス ウィンドーズ

足利市八幡町1-9-1 (足利市民プラザ西側)  
 営業時間/10:00~19:00 水曜定休

☎0284-70-6699

ウィンドーズ足利

www.ch-windows.com

# 国民健康保険と 後期高齢者医療制度

保険年金課

国民健康保険について

国民健康保険担当・☎②2147

後期高齢者医療制度について

高齢者医療担当・☎②2184

## 国民健康保険

### 新しい被保険者証の発送

7月中に郵送します。

8月1日(日)以降は、今まで使用していた被保険者証は使えなくなりますのでご注意ください。

▶ 国民健康保険税の納付方法などのお知らせは、4ページをご覧ください。

### 70歳以上75歳未満の方は…

7月中に被保険者証と高齢者受給者証が一体となったものを郵送します。

※今後新たに70歳になる方には、70歳の誕生日(1日生まれの方は前月)の中旬に郵送します。

#### ●自己負担の割合

昨年中の所得などの判定で2割または3割

★本年10月からマイナンバーカードが保険証として利用できる予定です

事前の登録が必要です。マイナンバー総合フリーダイヤル(☎0120・95・0178)にお電話ください。

### 保険税の滞納がある世帯

有効期間が3カ月または6カ月間の短期被保険者証を交付します。特別な事情なく1年以上滞納している世帯は、いったん医療費の全額を医療機関に支払う被保険者資格証明書を交付します。

※18歳以下の被保険者には、滞納している世帯であっても一般の被保険者証を交付します。

保険税の納税相談については納税課(本庁舎2階・☎②2125)へ。

## 後期高齢者医療制度

### 対象者

75歳以上の方と、一定の障がいがあると認定された65歳以上75歳未満の方

### 自己負担の割合

昨年中の所得による判定で1割または3割

※3割となる現役並み所得者で、収入額が一定未満の場合は、申請すると翌月から1割。

※保険外診療の場合は、全額自己負担。

### 新しい被保険者証の発送

7月下旬に郵送します。

8月1日(日)以降は、今まで使用していた被保険者証は使えなくなりますのでご注意ください。

新しい被保険者証の有効期限は、翌年7月31日です。



### 後期高齢者医療保険料額の決定通知書

今年度の保険料額の決定通知書を7月中旬に郵送します。

※前年度と納付方法が異なる場合もあります。

▶年金から直接納める方と口座振替の方

徴収通知書を送付しますので、内容をご確認ください。

▶納付書で納める方

納入通知書を送付します。金融機関または公民館(織姫・助戸を除く)で納めてください。

## 保 険 料 率

均等割額	43,200円
所得割率	8.54%
賦課限度額	64万円

### ▶元被扶養者の軽減措置

均等割額…5割(加入後2年間)

所得割額…負担なし

【右表】給与所得者等の数=次のいずれかを満たす者の合計数。いない場合は1。

- ・給与収入額が55万円超の方
- ・公的年金等の収入額が、65歳未満で60万円超、65歳以上で125万円超の方

### ▶低所得者の保険料軽減措置が見直されました

均等割額が今まで7割の方⇒変更なし	【基礎控除額(43万円)+10万円×(給与所得者等の数-1)】を超えない世帯
均等割額が今まで7.75割の方⇒7割軽減	
均等割額5割軽減	【基礎控除額(43万円)+10万円×(給与所得者等の数-1)+28.5万円×被保険者数】を超えない世帯
均等割額2割軽減	【基礎控除額(43万円)+10万円×(給与所得者等の数-1)+52万円×被保険者数】を超えない世帯

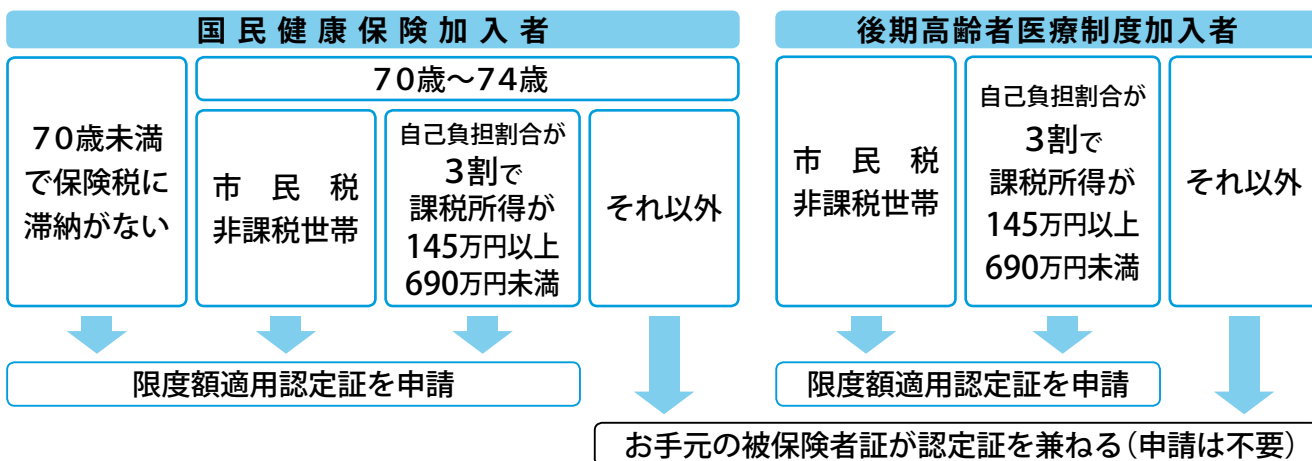
## ■ 病院などでの支払いが限度額までになる認定証 ……………○

### 高額療養費制度と認定証

1カ月の医療費が高額になった場合、一定金額(自己負担限度額)を超えた分が申請により後日払い戻されますが、病院などの窓口では、いったん高額な医療費を支払うことになります。

『限度額適用認定証』をあらかじめ病院などの窓口で提示すると、支払いが自己負担限度額までで済むようになりますので、医療費が高額になりそうな方は、事前に申請してください。

### 対 象 者



市民税非課税世帯の方は…申請により、病院などの窓口での支払いや入院時の食事代を減額する『限度額適用・標準負担額減額認定証』が交付されますので、同課にお問い合わせください。

※70歳未満で保険税に滞納がある場合、限度額適用認定証は交付できませんが、高額療養資金貸付制度を利用できます。条件がありますので、まずは同課へご相談ください。

### 申 請 方 法

#### 国民健康保険加入者

対象者の被保険者証、マイナンバーがわかるものを持って同課(本庁舎1階・14番窓口)

※すでに認定証の交付を受けている方の有効期限は7月31日(土)です。8月以降も必要な方は、7月9日(金)から手続きができます。

#### 後期高齢者医療制度加入者

対象者の被保険者証、マイナンバーがわかるものを持って同課(本庁舎1階・13番窓口)または各公民館(織姫・助戸を除く)

※すでに認定証の交付を受けている方で、今年度も対象となる方には、被保険者証に認定証を同封して郵送します。

お知らせのマークの見方

- ◎料金の記載のないものは無料です。
- ◎マークの見方
  - 時=期日(期間)/時間 場=会場
  - 内=内容 講=講師 題=演題
  - 出=出演 曲=曲目 相=相談員
  - 対=対象 定=定員 料=料金
  - 持=持物 申=申込
- ▷市民大学あしかが学校の講座
- 必=必修 認=認定

必ず提出してください

児童扶養手当の現況届と  
ひとり親家庭医療費助成の更新

児童家庭課・☎2137

同手当および同医療費助成を受けている方は現況届などの提出が必要で、案内を7月下旬に送付します。

所得制限により手当が支給停止している方も受給資格を延長するために提出が必要です。

提出期間 8月2日(月)～31日(火)  
提出先 同課(本庁舎2階26番窓口)

持ち物 対象者全員の健康保険証、養育費などに関する申告書(児童扶養手当証書(受給している方)、児童扶養手当二部支給停

止適用除外事由届出書(該当者)、ひとり親家庭医療費受給資格者証(受給している方)

▼特設受付(窓口での対応人数を増やしています)

期間 8月4日(水)～6日(金)  
時間 午前9時～午後5時  
場所 市役所603・604会議室(本庁舎6階)

●児童扶養手当とは

対象者 離婚や死別などによるひとり親家庭の親や、父母に代わり児童を養育している方など  
※一定の条件がありますので、該当すると思われる方は随時同課へお問い合わせください。  
対象児童年齢 18歳到達後の最初の3月31日まで  
※児童に障がいがある場合は20歳未満。

お口から全身の健康を守ろう

歯周疾患(歯周病)検診

健康増進課・☎24511  
個別検診または集団検診のいずれか1回受診できます。

▼個別検診

期間 翌年2月28日(月)まで  
会場 市内の指定歯科医院(医療機関)※実施医療機関の詳細

は市ホームページでご確認ください。

持物 受診券※無い方は同課へお問い合わせください。

▼集団検診

日時 7月29日(木)、9月8日(水)、10月28日(木)、11月17日(水)、12月23日(木) / いずれも午後2時～3時30分  
会場 保健センター  
定員 各日先着20人  
申込 事前に電話で同課

《共通》☑問診・歯周組織検査※

集団検診のみブラッシング指導あり。  
☑市内に在住の40歳から74歳までの方(4年3月31日現在)☑自己負担額700円※70歳以上の方などは免除。

歯の丈夫な高齢者を募集

足利歯科医師会・☎20661

☑市内のかかりつけ歯科医院での検診(無料)の結果がより優秀な方に賞状を贈呈※応募者全員に認定証と記念品贈呈。  
☑80歳以上の市民で、自分の歯が20本以上あり口腔状態の良い方  
☑8月12日(木)までに市内のかかりつけ歯科医院



健康づくりの相談会

健康増進課・☎24512

開催月	午前	午後
7月	28日(水)	8日(木)
8月	6日(金)	25日(水)

時▷午前=9時30分～12時30分▷午後=1時30分～4時30分  
※1組45分程度。場保健センター内定▷管理栄養士による食事の相談=各3組※新型コロナウイルス感染症拡大防止のため電話相談になる場合あり。申事前に電話で同課

プラス・テン +10から始めよう!

健康増進課・☎24512

今より10分多くからだを動かすだけで、健康寿命を延ばせます。  
筋力トレーニングやスポーツなどが含まれると、より効果的です!



(厚生労働省『アクティブガイド—健康づくりのための身体活動指針—』より)



## たかろばカフェ

元気高齢課・☎202135

会場・連絡先	7月	8月
ピーターパン (元学町) ☎41281	14日(水)	11日(水)
	午後2時～3時	

☑認知症の方や家族同士の交流の場料お茶代210円から☑事前に電話で同施設

※特別養護老人ホーム こはく苑、高齢者複合支援施設 喜重苑、醍醐の森は当面の間休止。

## 生き生き元気のつどい

元気高齢課・☎202135

会場	時間	7月	8月	
織姫公民館	午前10時 ～11時	20日(火)	17日(火)	
助戸公民館		21日(水)	25日(水)	
三重公民館		13日(火)	10日(火)	
山辺公民館		15日(木)	19日(木)	
北幸楽荘		12日(月)	10日(火)	
富田公民館		9日(金)	6日(金)	
山前公民館		9日(金)	6日(金)	
毛野体育館		8日(木)	12日(木)	
葉鹿公民館		午後2時 ～3時	14日(水)	4日(水)
毛野公民館			1日(木)	5日(木)
久野公民館	28日(水)		25日(水)	
北郷公民館	8日(木)		12日(木)	

☑介護予防のための軽い体操、講話など☑65歳以上の方☑各会場による人数制限あり☑事前に電話で同課



## 新型コロナワクチン接種に関する電話相談窓口など

新型コロナウイルス感染症対策室・☎202283

- ワクチン接種の手続き・予約  
足利市新型コロナワクチン接種コールセンター・☎0570-052-092(8:30～17:00)
- ワクチン接種に関する相談、接種後の副反応など  
栃木県受診・ワクチン相談センター・☎0570-052-092(24時間)
- 厚生労働省新型コロナワクチンコールセンター・☎0120-761770(9:00～21:00)

ワクチン接種についての市ホームページ



感染者情報についての市ホームページ



## 救急電話相談

○救急情報テレホンサービス(消防本部)  
☎20099

▷毎日24時間＝病院案内や応急手当の指導など

○とちぎ子ども救急電話相談

プッシュ回線 #8000(☎028・600・0099)

▷月～土曜/午後6時～翌朝8時

▷日曜・祝日/午前8時

～翌朝8時(24時間)

＝子どもの急な病気やけがに関する相談



○とちぎ救急医療電話相談

プッシュ回線 #7111(☎028・623・3344)

▷月～金曜/午後6時～10時

▷土・日曜、祝日/午後4時～10時

＝15歳以上の方の急な病気やけがに関する相談

## 休日夜間急患診療所

足利赤十字病院健診棟1階内

内科・小児科 ☎201556

▷日曜・祝日＝午前10時～午後4時

歯科 ☎201557

▷日曜・祝日＝午前10時～午後1時

※内科・小児科の夜間診療は、当面の間休止。



## 夜間診療を行っています

吉田醫院(江川町三丁目)・☎27661

内科・外科・小児科・総合診療

▷月、火、金～日曜・祝日＝午後8時～10時

※来院前に必ずお電話ください。

働く

ジョブモール応援隊セミナー！

巡回相談会

足利労政事務所・☎④1241

▼ジョブモール応援隊セミナー

時 7月21日(水)／午前10時30分～

正午講(株)ワークエントリー・野

崎千晶さん 題 求職中の方へのア

ドバイス

▼巡回相談会

時 同日／午後1時～4時 因 就職

活動へのアドバイス、適職相談、

履歴書の書き方、面接の受け方

《共通》場 県庁足利庁舎403会

議室(伊勢町四丁目) 申 7月20日

(火)午後4時までに電話で同事務所

※セミナー・相談会は雇用保険受

給中の就職活動実績になります。

いっこ就業講座・就職相談

とちぎ県南若者サポートステーション

☎0285・25・7002

時 8月17日(火)～

19日(水)／午後1

時30分～4時30

分 場 生涯学習セ

ンター 因 職業適

性検査、履歴書

作成、面接対策



などの短期集中講座※1日だけの参加も可。キャリアカウンセラーによる就職相談あり。 刈15 49歳までの求職中の方 定 先着5人 申 8月10日(火)までに電話または直接同ステーション

青少年の職業的自立支援相談

商業振興課・☎②02158

時 8月13日(金)／午後1時～4時

30分 場 生涯学習センター 因 就職

や日常生活での悩みなど 相 産業

カウンセラーなど 刈 市内に在住

か通勤している50歳未満の方や

その親族、関係者など※求職活

動中の方も可。 申 8月11日(水)ま

でに電話で栃木県若年者支援機

構(☎028・678・4745)

講座・教室

銘仙古布を使ったソーಜュ作り

足利織物伝承館・☎②3004

時 7月28日(水)／午後1時30分～

3時 場 同館(足利織物会館2階)

定 先着6人※半数に満たない場

合は中止。 料 350

円 持 眼鏡 申 平日午前

9時から午後4時ま

でに電話で同館



足利よりみちMAP 作成ワークショップ

足利よりみちプロジェクト代表 梁川(喫茶八蔵) ☎090・9018・0216  
✉ashikagayorimichi@gmail.com

8月8日(日)／午前10時～正午

場 市民プラザ本館 1階101号室 因 市民の皆さんとオリジナルのマップを作成する 刈 市内に在住・在勤・



在学している方 定 先着16人 申 7月1日(木)から30日(金)までに電話かEメールで同プロジェクト代表。※氏名、住所、電話番号をお知らせください。下記二次元コードからも申し込み可。令和3年度足利市『市民力』創出協働事業。



ホームページ



インスタグラム



メールアドレス

市民活動センターの講座・展示

同センター・☎④7311

場 同センター(相生町)

因 協働のまちづくり講座

時 7月15日(木)／午後7時～9時

題 身近な地域づくりから被災地

支援まで 講 NPO法人ピースサ

ポート協合理事長・久保田光

明さん 定 25人 申 事前に電話で同

センター

因 ボランティア・

NPOなんでも相談室

▼7月14日(水) 因 足利の歴史探

訪 講 足利リビルドの会・清水弘

一さん

▼7月28日(水) 因 ボランティア・

NPOのための社会保険 講 社会保険労務士・渡辺徹さん

《共通》時 午後2時～4時 定 20人

申 事前に電話で同センター

因 まちの縁側

～読書サロンへのご招待～

▼7月10日(土) 因 『ぼんやりの

時間』辰濃和男 講 鈴木光尚さん

▼8月7日(土) 因 『まちづくり

の実践』田村明 講 堀越悠斗さん

《共通》時 午後1時～3時 定 25人

申 事前に電話で同センター

因 市民活動センター企画展

▼児童養護施設イースターヴィ

レッジの歩み展(川田秀幸さん)

時 7月20日(火)～29日(木)

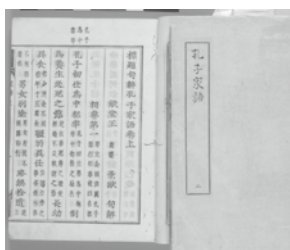
## 足利学校のひみつ ⑬

こうしけご  
**孔子家語**

史跡足利学校事務所・☎④2655

『孔子家語』は、『論語』に収録されなかった孔子のことばや弟子たちとの対話問答を集録したものです。『論語』と共に親しまれ、中世には日本にも伝わりました。

漢籍に高い関心を寄せていた徳川家康は、慶長4年(1599)に足利学校第9世庠主の三要に命じて木活字を使った本を印刷します。これが、わが国初の活字による本の製作でした。三要がはじめて木活字を使って印刷した本は、印刷した場所をとって『伏見版』と呼ばれます。現在、遺蹟図書館で開催中



の『よみがえる孔子の生涯』展では、7月25日(日)まで伏見版の『孔子家語』が展示されています。

▼ひょうたん置き物飾り展(横島和良さん) Ⅱ時 8月2日(月)〜12日(木)  
 ≪共通≫時平日午前10時〜午後7時  
**認**市民企画実践講座  
 織姫公民館・☎②6144  
 ▼クラシックギター講座 Ⅱ時 8月10日〜31日(毎週火曜日・4回)／午後7時〜9時  
 時講師 織姫ギタークラブ講師・野田潔さん  
 対中学生以上の方定先着20人  
 持ギター※ギターは貸し出し可  
 ▼マジック教室 Ⅱ時 8月2日



(月)16日(月)、9月6日(月)・20日(月)4日(月)／午後2時〜4時  
 講 足利シークレットクラブ講師・中島弘幸さん Ⅱ時 20歳以上の方定先着10人  
 ≪共通≫場同公民館料2千円申 7月6日(火)から26日(月)までに教材費を添えて同公民館※電話申し込みも可。公民館利用サークルによる企画運営講座です。  
**必**スマートフォン教室  
 情報政策課・☎②2114  
 Ⅱ時 8月19日(木)／午後1時30分

分〜2時30分  
 【ネット基本編】スマートフォンでのインターネットの使い方  
 学ぶ▽午後3時30分〜4時30分  
 Ⅱ【カメラ基本編】カメラの使い方  
 方々学ぶ  
 ≪共通≫場生涯学習センター Ⅱ市内に在住が通勤しているスマートフォンを持っていない方やスマートフォン初心者の方定抽選各20人申 7月21日(水)午後5時までに氏名、住所、電話番号、受講希望講座名、スマートフォンの有無(持っている方は携帯会社名)を書いてEメールで同課※件名に『スマートフォン教室』と記載。電話での申し込み可。抽選結果は後日郵送。閉庁日を除く3日以内に確認メールが届かない場合は同課へお問い合わせください。



**認**夏休みの環境観察会  
 環境政策課・☎②2151

▼川の生き物を観察しよう  
 時 7月25日(日)／午前9時30分

### 行政サービスセンターからのお知らせ

同センター・☎⑦5855

●7月17日(土)・18日(日)  
 市役所の電気設備工事のため休業。

●7月25日(日)  
 システム停止に伴い、マイナンバーカードの申請や交付、暗証番号の初期化、電子証明書の更新などの業務ができなくなります。

11時30分 場 江保地橋下親水公園(名草中町) 講 足利自然観察会・桑島正さん 持 網、長靴(ビーチサンダル可)  
 ※濡れてもよい服を着用。  
 ▼セミの羽化を観察しよう  
 時 7月29日(木)／午後7時〜8時  
 場 八幡山古墳群(八幡町) 講 足利自然観察会・伊藤徹さん 持 懐中電灯※長そで・長ズボン着用。  
 ≪共通≫ Ⅲ 3歳以上の子どもの保護者定先着40人申 事前に電話で同課



**必** 人権問題講演会

人権・男女共同参画課

☎ 086000・FAX 08066

✉ jinken@city.ashikaga.lg.jp

▼第1回 8月28日(水) 国公立病院  
ナ禍を踏まえてのハンセン病  
(感染症) 国立ハンセン病資料  
館学芸員・金貴粉さん 申 7月  
20日(火)

▼第2回 8月2日(月) 国公立病院  
問題今までとこれから 講師 落  
解放同盟栃木県連合会事務局  
長・戸田眞さん 申 7月28日(水)  
※共通 手話通訳あり。 時午後  
3時〜5時 会場 市民プラザ文化  
ホール 内容 講演終了後、人権啓発  
ビデオ「カンパニユラの夢」上映  
申 各申込日までにEメール、電

通信販売は  
よく確認してから

消費生活センター ☎ 1211

簡単、便利な通  
信販売。表示を確  
認してますか？  
注文時には規  
約をよく読み  
ましょう。



話、ファクスのい  
づれかで同課 参  
加者氏名、住所、  
電話番号、メール  
アドレス、参加希望日をお知ら  
せください。右記二次元コード  
からも申し込み可。



日本語講師ボランティア養成講座

国際交流協会・☎ 2412

時 7月24日〜9月25日(毎週土  
曜日・全10回) / 午前10時〜正  
午 会場 生涯学習センター 内容 日本語  
講座でのボランティア活動がで  
きる方 定先着16人 料 5千円 申 7  
月1日(木)から20日(火)までに電話  
で同協会

上智大学

サマーティーチングプログラム

生涯学習課・☎ 1311

✉ syougai@city.ashikaga.lg.jp

時 8月20日(金)〜27日(金) / 原則  
午前9時〜午後3時 会場 名草セミ  
ナーハウス 内容 上智大学英語学科  
の学生と一緒にゲームやスポー  
ツ、歌などを通して楽しく英会  
話を学ぶ 対象 小学5年〜中学3年  
生 定抽選50人 料 2千円 ※保険  
料を含む。 申 往復はがきに住所

氏名、ふりがな、性別、学校名  
学年、保護者名、電話番号を書  
いて、7月5日(月)から16日(金)必  
着までに〒326-0052市  
内相生町1-1生涯学習課あて  
郵送。 ※Eメールでの申し込み  
も可。

社明運動強調月間・  
再犯防止啓発月間 パネル展示

社会福祉課・☎ 2132

時 7月5日(月)〜9日(金) / 午前8  
時30分〜午後5時15分 会場 市役所  
市民ホール(本庁舎1階) 内容 更生  
保護ボランティアの方が、再犯  
防止に向けた活動の一環で、啓  
発パネルなどを展示

県立佐野高等学校附属中学校  
(中高一貫教育校)の学校説明会

佐野高等学校附属中学校

☎ 0283-230161

時 8月7日(土) / ①佐野市内の方  
 ②午前10時〜  
11時 ③佐野市  
外の方 ④午後  
1時30分〜2  
時30分 会場 佐野  
市文化会館  
(佐野市浅沼



農地の転用は  
許可が必要です

農業委員会

☎ 2238



町) 内容 教育内容、学校生活の概要  
や入学者選考、募集手続きなど  
対象 小学6年生とその保護者1人  
※保護者のみの参加可。 申 事前  
申し込み不要 ※荒天時の対応は  
同校ホームページを参照。

市民水泳選手権大会

体育協会・☎ 4321

時 9月5日(日) / 午前9時 会場 総合  
運動場プール 内容 小学、中学、高  
校、一般の部(自由形、平泳ぎ、  
背泳ぎ、バタフライほか) 対象 市内  
に在住か通勤・通学している方  
※スポーツ障害  
保険などに加入  
している方に限  
る。 料 300円  
申 7月30日(金)ま  
でに同協会(市  
民体育館内) ※  
申込書は同事務  
局にあります。





# 有料広告のページ

足利市では財源確保のために有料広告を掲載しています。  
 広告内容については、市が保証・推奨するものではありません。

## お部屋の模様替えで 気分もリフレッシュ!!

クロス張替 カーテン カーペット 内装工事 リフォーム

〈ご相談～取付・工事まで〉サンプル多数・お気軽に電話を!

インテリアふくら 足利市丸山町681 トンネル通り  
 ☎(0284) 41-3950



足利織物会館4階 グランドピアノもありません!!  
**サウンド・ジム コンサートホール**  
 会場使用料・ピアノ使用料・音響・照明・リハーサル室等すべて含めて  
 ピアノ発表会、コンサート等 1日/10H 30,000円  
 見学・下見大歓迎!! 個人練習は1時間800円で貸切

エレキギター・ベース・アコースティックギター・ウクレレ・ドラム・ボイストレーニング・フルート  
 わかりやすい!! 始めやすい!! サウンドジムの音楽教室  
 入会金なし 受講料 1クラス4000~6000円 (1回30分 月3回~4回) ※入会2ヶ月は半額割引  
 無料体験レッスン可 楽器無料貸出あり 休んでも振替受講可 練習スタジオ完備

各種音楽教室・トレーニングルーム 足利市通3丁目2589  
**サウンド・ジム あしかが** 足利織物会館4階  
 年中無休 午前10時から深夜24時まで営業 電話 0284-22-3317  
<http://www.sound-gym.jp/>

- 増改築・リフォーム
- 浴室やキッチン等の交換
- 外壁や屋根の塗替/改修工事
- 介護リフォーム
- 外構・エクステリア
- 小工事



まるごとリフォームはもちろん、  
お住いの修繕・メンテナンスも得意です

あなたの住まいのパートナー  
**シマダ住装サービス**

☎0284-91-3847  
 足利市迫間町757  
 (あしかがフラワーパーク近く)

## 相続税のご相談なら

### 森会計事務所



公認会計士 森 正人 社会保険労務士 森 英史  
 足利市有楽町840 県立女子高正門前  
 TEL.41-5928 FAX.41-5932  
[www.mori-actg.com](http://www.mori-actg.com)

## 広報あしかがみに掲載する広告を募集中

掲載号 11月号、12月号、翌年4月号の広告枠

掲載位置 中面の2色印刷のページ※掲載位置の指定はできません。

種類・大きさ・掲載料(1回あたり)

▷広告[小](縦4.5センチメートル、横8.8センチメートル)=15,719円(税込)

▷広告[大](縦4.5センチメートル、横17.8センチメートル)=31,438円(税込)

※各号の残枠数や申込方法など、詳しくは秘書広報課(☎2107)へお問い合わせください。

※市ホームページで  
 申込書のダウンロードや、  
 掲載に関する  
 基準などがご覧いただけ  
 ます。



## 白鷗大学足利中学校

~ PLUS ULTRA ~

第1回  
 学校説明会

日時:7月17日(土)10:00~11:40(要予約)  
 受付:9:30~

場所:白鷗大学足利高等学校マルベリーホール  
 対象:小学生とその保護者

※保護者の方だけでもご参加いただけます。  
 ※詳細はホームページでご確認ください。



〒326-0054 足利市伊勢南町4-3  
 TEL 0284-42-1131 HP <https://www.hakuoh-jp/>

自然エネルギー『地中熱』を利用した  
 夏すずしく 冬あったか **地熱の家**

玄関に入った瞬間すずしい!  
 地熱の家 体感できます

詳しくはwebまたは ☎0284-71-5248  
 注文住宅・リフォーム  
**(有) 齋藤住建**  
 齋藤住建 足利 検索

## 株式会社 HSC

介護付有料老人ホーム  
**ひまわり**

職員募集

託児所付きの職場で  
 働きたいお母さんを  
 募集しています

☎0284-91-2601(代)  
 〒326-0012 足利市大久保町754-1

企業主導型保育施設

ひまわりチャイルド



園児募集中心!  
 1~5歳

☎0284-91-0722  
 〒326-0012 足利市大久保町753  
 (東足利自動車教習所2F)

## 便利屋さん

家具移動:タンス、ベッド、机、家具組立等  
 一般雑用:草取り、草刈、庭木の手入れ等、スズメバチ駆除、水のトラブル、  
 トイレの詰り、水漏れ、部品交換等、不用品片付け手伝い、  
 部屋片付け、家電品片付け等

その他小さな困り事ご相談ください  
 見積り無料。

便利屋 サンタカハシ  
 〒326-0047 栃木県足利市錦町63-1  
 携帯直通 090-2646-5068

## 有料広告のページ

足利市では財源確保のために有料広告を掲載しています。  
 広告内容については、市が保証・推奨するものではありません。

20年前から在来工法、外張り北海道仕様断熱の家を数多く造らせて戴きました

## 夏涼しく冬暖かい手造りの家

個人の工務店ですが、建物完成見学会おかげ様にて146回開催致しました。  
 断熱、耐震、省エネ等品質に全力を注いでおります。建設費は間接費を極力省き、  
 一般的な価格です。健康で長生き出来る家づくりをコツコツと目指しています。

〒326-0831 1級大工技能士、職業訓練指導員、1級建築士、渡辺富啓

足利市堀込町 2955-2

☎ 0284-71-4702 / Fax0284-71-4735

## 渡辺工務店



リフォームや  
 小さな修理等

経験豊富な  
 女性アドバイザーが  
 親切に対応致します

トータルアドバイザー  
 渡辺澄江

H P 足利市堀込町 渡辺工務店 検索

市町村振興

# サマージャンボ

## 7億円

1等 5億円×23本・前後賞各1億円

2等 1,000万円×46本

(23ユニットの場合※1ユニット1,000万枚)

市町村振興

# サマージャンボミニ

## 5,000万円

1等 3,000万円×28本・前後賞各1,000万円

2等 5万円×21,000本

(7ユニットの場合※1ユニット1,000万枚)

**2種類同時発売!** 7/13(火) → 8/13(金) 各1枚 300円

【宝くじ公式サイト】 <https://www.takarakuji-official.jp/> 【宝くじコールセンター】 TEL 0570-01-1192 (営業時間 平日 10:30~18:30)

# 内藤証券

創業 1933年

## 足利支店

足利市通 2-2625

# 0284-22-1234

内藤証券株式会社(金融商品取引業者)登録番号:近畿財務局長(金商)第24号

東武「足利市駅」JR「足利駅」徒歩10分  
 通2丁目交差点すぐ  
 中谷医院  
 通2丁目  
 みずほ銀行  
 足利商工会議所  
 JR 両毛線  
 足利駅  
 渡良瀬川  
 東武伊勢崎線  
 足利市駅

### プレミアム

#### 足利わたらせの郷樹木葬墓地

限定40区画

マーガレット

ハンジー

松葉菊

ビオラ

花のかわらぬ、永遠に  
**フラワー樹木葬**

- 1区画4壺まで可能
- 宗旨・宗派不問
- 安心の水代供養
- 50年間個別納骨

※墓じまい不要 ※護持費(管理費)込み ※承継・相続不要

50年間の個別納骨 区画の場所にかかわらず、  
 全て安心の同一価格です 12.5万円～(4人用の場合お一人様あたり)  
 1人～4人でもご利用いただけます(永代供養料+護持費を含む)

新型コロナウイルス対策について  
 ①完全予約制で三密を避けます  
 ②事務所内のマスク着用・換気・アルコールを徹底いたします  
 ご理解・ご協力の程、宜しくお願い致します

上記のようなお花が墓苑を彩ります  
**足利市川崎町2262(薬師寺内)**  
 ナビ設定は上記の住所をご入力ください  
 あしかがフラワーパーク(JR両毛線)よりお車で約6分 地域密着の安心のネットワーク ■古河店 ■ファミリー館 ■総和 ■三和店 ■野木店 ■間々田店

セレモニー千代田 見学予約・お問合せは  
**首都圏事業部** ☎0120-711-594

# ほけんの相談窓口

アシコタウンあしかが店

相談  
 無料

「ほけんの相談窓口」のスタッフは長年の経験とファイナンシャルプランナーの資格を持った相談員が、お客様の保険の悩みを解消したいと思っております。

この会社に出会えてよかった、とお客様にたくさんの満足を感じていただける会社でありたい。「さくらファミリー」が目指す姿です。

〒326-0005  
 栃木県足利市大月町3-2

**Tel 0284-43-4050**

**営業時間** 10:00~19:00  
 年中無休

## 未来のために— 燃やせるごみの減量にご協力を

クリーン推進課・☎202142

令和2年度に家庭から排出された燃やせるごみの量は、前年度比で**334トン(約0.9%)**増加しました。

### 紙ごみ減量のポイント

#### ▶分け方

新聞紙や段ボールだけでなく、空き箱、封筒、包装紙、メモ用紙なども『その他の紙類』としてリサイクルできます。レシート、感熱紙、写真などリサイクルできない紙もありますので、お気軽にお問い合わせください。

#### ▶出し方

- ①ごみステーションに資源物として排出
- ②自治会や育成会などの資源物集団回収で排出

### ペットボトルも！正しく捨ててリサイクル

- ①ふたを取ってラベルをはがす
- ②ボトルの中を水洗いする
- ③つぶさずに資源物の日に排出



### 生ごみ減量のポイント

#### ▶生ごみの水切り

生ごみの大部分は水分です。水切りを行うことが燃やせるごみの減量に直結します。ペットボトルやCDを再利用した水切り道具を同課ホームページに掲載しています。

#### ▶生ごみ処理機器の補助制度

生ごみがたい肥化でき、ごみの減量が期待できます。下記のとおり購入費の一部を補助します。

種類	1個あたり補助率 (100円未満切り捨て)	1世帯あたり 補助個数
コンポスト容器	購入価格の3分の2 上限6,000円	1年間に 各2器まで
E M ストッカー		
電気式 生ごみ処理機	購入価格の2分の1 上限30,000円	5年間に 1基まで

**申込** 申請書を同課(本庁舎2階)または各公民館(織姫・助戸を除く)

## 7・8月施設の休館日

施設名	7月	8月	施設名	7月	8月
市民プラザ (別館を含む)	13日(火)、20日(火)	17日(火)、21日(土) 31日(火)	史跡足利学校	21日(水)	18日(水)
総合運動場	毎週月曜日	2日(月)、10日(火) 16日(月)、23日(月) 30日(月) ※花火大会開催の場合、21日(土)は午後5時まで。	東幸楽荘	新型コロナウイルスワクチン接種の期間中は、通常の利用はできません	
市民体育館		毎週月曜日 10日(火) 16日(月)～20日(金)	西幸楽荘	北幸楽荘 ☎433812	毎週日曜日 14日(水)
市立美術館	毎週月曜日	毎週月曜日 10日(火) 16日(月)～20日(金)	※入浴は事前電話予約制です。		
草雲美術館	毎週月曜日	毎週月曜日 10日(火) 16日(月)～27日(金)	生涯学習センター	19日(月)	16日(月) ※13日(金)～15日(日)は午後5時まで。 花火大会開催の場合、21日(土)～23日(月)も午後5時まで。
市立図書館	毎週月曜日 27日(火)	2日(月)、10日(火) 16日(月)、23日(月) 26日(木)、30日(月)	市民活動センター		移住・定住センター (Aidacco)

※新型コロナウイルス感染症の影響で、一部利用を制限している場合があります。

イベントなどにご来場の際は、新型コロナウイルス感染症予防対策にご協力ください。また、延期や中止となる可能性があります。

◎料金の記載のないものは無料です。  
◎マークの見方は12ページ参照。

左から右へ

## 男女共同参画センター

市民プラザ本館棟内  
☎728511・FAX727278

### 日商簿記3級合格準備講座

時8月18日～10月20日(毎週水曜日・10回)／午前10時～正午場男女共同参画センター研修室講経営コンサルタント・大島 猛さん対市内に在住か通勤している社会人定15人料6,000円(テキスト代含む)申7月21日(水)午前10時から電話で同プラザ※1人で複数人分の申し込み不可。

## 渡良瀬グリーンプラザ

〒326-0046 足利市岩井町465-1  
☎401787・FAX401788

### ガーデニング講習会

《共通》場渡良瀬グリーンプラザ定20人申7月12日(月)午前9時から電話で同プラザ※参加費は受講当日集金。

#### ▶バスボム作り

時8月5日(木)／午前10時～正午内簡単にできる発泡入浴剤作りを学ぶ対小学生以上料600円(教材費込)持筆記用具



#### ▶タデアイの生葉染め作り

時8月19日(木)／午前10時～正午内タデアイの葉を使用した布染めつくりを学ぶ対社会人料1,500円(教材費込)持エプロン、筆記用具

## 市立図書館

〒326-0801 足利市有楽町832  
☎418881・FAX443200

### チャレンジ!こども司書

時8月6日(金)／午前10時～午後3時内カウンター体験、館内見学など対市内在住の小学4～6年生定先着6人持エプロン、弁当、飲み物申7月14日(水)午前9時から電話で同館※1人で複数人分の申し込み不可(兄弟姉妹を除く)。

### おはなしの会

《共通》場同館2階視聴覚室定先着12組申事前申し込み不要

#### ▶絵本の時間

時毎週水曜日／午前11時内絵本の読み聞かせ講▷第1・3水曜日＝図書館職員▷第2・4水曜日＝前田幸江さん対幼児とその保護者

#### ▶おはなし会

時毎月第1土曜日／午後2時30分内民話や昔ばなしの語り講おはなしコロリン対児童から大人まで



#### ▶たのしいお話し会

時毎月第2土曜日／午後2時内民話や昔ばなしの語り講足利おりひめ民話の会対児童から大人まで

#### ▶楽しい読み聞かせ

時毎月第3土曜日／午後2時内本の読み聞かせ講読み聞かせ・あおぎり対児童から大人まで

#### ▶本を楽しむ会

時毎月第4土曜日／午前11時内本の読み聞かせ講柿澤順子さん対幼児とその保護者

## わたらせ川のふれあい館 せせら

渡良瀬グリーンプラザ3階  
☎443001・FAX443001

### 企画展『次の世代への贈り物』 ～命をまもる土木のちから～

時▷7月16日(金)～8月31日(火)＝午前9時30分～午後4時45分※木曜日休館。8月21日(土)臨時休館。▷9月1日(水)～翌年3月30日(水)＝午前10時30分～午後4時※月・木曜日休館。内私たちの安全を守るために作られ、昔の人々が残してくれたダムや堤防などの治水施設の効果を知り、未来の防災について考える



## 市民体育館

〒326-0051 足利市大橋町1-2007-3  
☎430536・FAX431246

### 高齢者の元気アップ教室

時8月31日～11月30日(原則毎週火曜日・12回)／午前10時～正午場山辺公民館内ストレッチ体操、有酸素運動、筋力トレーニングなどの高齢者向けトレーニング対医師に運動を止められていない自力歩行および軽度な体操が可能なおおむね65歳以上の方※申し込み時に健康状態の確認あり。定15人料2,000円申7月27日(火)午前9時から8月17日(火)までに電話で同体育館※定員を超えた場合は抽選し、8月24日(火)までに通知。初めて受講する方優先。



左から右へ

## 市民プラザ

〒326-0823 足利市朝倉町264  
☎78511・FAX7278

### 木嶋真優 ヴァイオリン・リサイタル



©KINYA OTA (MILD)

**時**9月26日(日)／午後2時**場**市民プラザ文化ホール**出**▷ヴァイオリン=木嶋真優▷ピアノ=江口玲**曲**▷プロコフィエフ作曲=組曲『ロメオとジュリエット』▷フランク作曲=ヴァイオリン・ソナタ イ長調ほか**料**[全席指定]▷一般=3,000円※友の会会員は1割引。▷ユース(25歳以下)=1,500円**申**前売り券は8月8日(日)午前10時(電話予約は午後1時)から同プラザ、指定プレイガイドで発売。※友の会会員電話先行予約は8月1日(日)午前10時から。未就学児の入場不可。

### 夏休み宿題応援! 親子陶芸教室

**時**8月8日(日)・22日(日)／午前10時~正午**場**市民プラザ**内**湯呑み、茶碗、花瓶などの作成**講**岩田松雄さん**対**市内に在住か通学している小学生とその保護者**定**5組※保護者1人につき子ども1人。**料**2,200円**申**7月17日(土)午後1時30分から1時45分までに受講料を添えて同プラザ※受付時間内に定員を超えた場合は抽選。1人で複数人分の申し込み不可。

### 市民プラザのつづき

#### 歌舞伎を10倍楽しむ講座 音楽と約束事&歌舞伎のウラ話

**時**8月14日(土)・20日(金)／午後1時30分~3時30分**場**市民プラザ小ホール**内**歌舞伎音楽の説明と実演**講**杵屋 栄之丞さん**対**市内に在住か通勤している社会人**定**30人**料**1,700円**申**7月24日(土)午後1時30分から1時45分までに受講料を添えて同プラザ※受付時間内に定員を超えた場合は抽選。1人で複数人分の申し込み不可。



### 足利フラフェスティバル

**時**▷パート1=7月10日(土)／午後2時▷パート2=11日(日)／午前10時▷パート3=11日(日)／午後3時**場**市民プラザ文化ホール**内**フラダンス、タヒチアンダンスの発表**料**[全席自由]600円※未就学児無料。**申**前売り券は同プラザで販売中



### 吹奏楽フェスティバル

**時**7月18日(日)／午前10時**場**市民プラザ文化ホール**内**足利市・佐野市の小学生から一般までの吹奏楽演奏会**料**[全席自由]600

### 市民プラザのつづき

円※未就学児は無料。**申**前売り券は同プラザで販売中



### 市民プラザ演劇祭

《共通》**料**3公演セット券(2,000円・限定20セット)あり**申**前売り券は7月4日(日)午前10時から市民プラザで発売※全席自由。小学生は無料。未就学児の入場不可。

#### ▶PPP45°

**時**8月7日(土)／午後7時、8日(日)／午後2時**場**文化ホール**題**あなたに会いに行きます(作:村松永弓)**料**▷一般=1,200円▷中・高校生=500円※当日は200円増し。

#### ▶あちゃらかきっず

**時****題**▷9月4日(土)／午後7時=Two▷5日(日)／午後2時=広くてすてきな宇宙じゃないか**場**文化ホール**料**1,000円

#### ▶Ciel

**時**9月11日(土)／午後7時、12日(日)／午後2時**場**小ホール**題**冒険者たち**料**▷一般=1,200円※当日は200円増し。▷中・高校生=500円▷ペアチケット=2,000円※ペアチケットは前売りのみ。



Pick Up!

お知らせ

税

福祉

募集

子育て

健康

働く

講座

教室

イベント

施設

相談

相談名	内 容	相談員	相談時間	7月	8月	申 込	会 場	問 合
平常相談	市政に関する意見・要望や苦情、日常生活での困りごとなど	市民相談室職員	午前8時30分 ～午後5時15分	市役所開庁日				
人権なんでも相談	人権侵害などの人権に関する相談	人権擁護委員協議会足利支部	午後1時～4時	16日(金)	20日(金)	※7月29日、8月26日はコムファースト・ショッピングセンター(アピタ足利店)1階コム広場。  開設時間内に直接来場	市民相談室 (市役所 本庁舎1階)	市民相談室 ☎2111
行政相談(県民相談)	国の仕事をはじめ、その他の公的団体の仕事などについての要望、苦情など	総務省行政相談委員、栃木県足利県民相談室	午後1時～4時	8日(木) 29日(木)	26日(木)			
司法書士相談	相続・登記、簡易裁判所における訴訟代理など	栃木県司法書士会足利支部	午後1時～4時	—	4日(水)			
土地家屋調査士相談	土地・建物の調査測量(境界確認・分合筆、表題登記・表示変更登記など)など	栃木県土地家屋調査士会足利支部	午後1時～4時	14日(水)	—			
税務相談	土地・建物の売買や相続などに伴う譲渡税や相続税などの税金に関する相談	関東信越税理士会足利支部	午後1時～4時	13日(火)	10日(火)			
宅地建物相談	土地・建物の売買や賃貸借、所有と管理など	栃木県宅地建物取引業協会県南支部	午後1時～4時	21日(水)	18日(水)			
不動産活用相談	不動産の有効活用の方法や不動産の相続など	不動産コンサルティング協会	午後1時～4時	6日(火)	3日(火)			
行政書類相談(遺言等)	遺産分割協議書、交通事故示談書の作成、農地転用許可申請など役所に提出する書類全般	栃木県行政書士会足利支部	午後1時～4時	7日(水)	—			
心配ごと相談	家庭や相隣関係、その他日常生活の中でのいろいろな悩みごとや心配ごとなど	足利市社会福祉協議会	午後1時～4時	毎週 月曜日	2日(月) 12日(木) 23日(月) 30日(月)			
弁護士相談	相続、借地借家、離婚、金銭貸借、親子夫婦などの法律問題に係わる相談	弁護士	午後1時～4時	毎週 月曜日	2日(月) 10日(火) 16日(月) 23日(月)			
建築計画相談	家の新築、リフォームに伴う設計計画や設計図、建築資金の申請先など	栃木県建築士会足利支部	午後1時～4時	9日(金)	—	前の週の金曜日までに電話で予約	市民相談室 ☎2111	
交通事故相談	交通事故に係わる示談交渉のすすめ方や補償問題、賠償額の算出など	栃木県くらし安全安心課・交通事故相談員	午前10時 ～午後3時★	6日(火) 20日(火)	3日(火) 17日(火)	前の週の木曜日までに電話で予約	栃木県交通事故相談所 ☎028-623-2188	
労務相談	人事・労務管理に関すること、労働問題、年金相談など	栃木県社会保険労務士会県南支部	午後1時～4時	28日(水)	25日(水)	事前に電話で予約	社会保険労務士会 ☎028-647-2028	
消費生活相談	商品やサービスの契約トラブルや債務問題など	消費生活相談員	午前9時 ～午後4時	月～金曜日 (祝日を除く)		開設時間内に電話か、直接来所	ニューミヤコホテル1階 ☎1211	
精神保健福祉相談	アルコール依存症、思春期の心の問題や不登校、ひきこもり、精神疾患などの悩み	精神科専門医	午後1時30分 ～4時	16日(金)	20日(金)	事前に電話で予約	安足健康福祉センター ☎415895	
精神障がいを持つ方の家族のための相談会	本人の日常生活を支える家族の対応方法や家族自身の悩みなど	家族相談員、精神保健福祉士	午前10時～正午	1日(木) 15日(木)	5日(木) 19日(木)	事前に電話で予約	はろーじよぶネクスト(伊勢町二丁目) ☎49770	
小・中・高生に関わる相談	不登校やいじめなど、小中高生に関する悩み、子育てについての家族の悩みなど	指導主事、学校・家庭教育相談員など	午前9時 ～午後5時	市役所開庁日		開設時間内に電話か、直接来所	生涯学習センター1階 ☎48884	
医師による心の相談	不登校や子どもの心の問題についての悩み	精神科医師	午後3時～5時	20日(火)	—	1週間前の火曜日までに電話で予約	青少年センター(教育庁舎1階) ☎20228	
働く人のメンタルヘルズ相談	職場でストレスや精神的不調を抱えている方やその家族、上司、同僚の方の悩み	産業カウンセラー	午後1時30分 ～4時30分	21日(水)	5日(木)	前の週の金曜日までに電話で予約	県庁足利庁舎(伊勢町四丁目) ☎41241	
女性の生き方何でも相談	家庭や職場などでの悩み ※女性対象	女性相談員	午前9時30分～ 午後3時20分★	毎週木曜日		事前に電話で予約(1日4件まで)	市民プラザ内男女共同参画センター ☎37830	
外国人のための在留資格相談	ビザの更新など、在留資格に関する相談 ※日本人の方も相談可	栃木県行政書士会足利支部	午後1時～4時	14日(水)	18日(水)	開設時間内に直接来所	生涯学習センター ☎42412	

※…料金は無料です。 ※…★印は正午から午後1時を除きます。

# 有料広告のページ

足利市では財源確保のために有料広告を掲載しています。  
 広告内容については、市が保証・推奨するものではありません。

## 身近な相談所

TEL. 0284-70-5870

E-mail soudan.hinatabokko@gmail.com



ひなたぼっこ  
Hinatabokko Group



## こんな悩みや不安はありませんか？



- 高齢の母が一人暮らしで心配なんです。
- 足腰が弱くなり、この先の生活が心配なんです。
- 最近物忘れが心配で…
- 父が認知症で、どうしたら良いの？
- 介護保険ってどうやったら使えるの？



ケアマネージャーがすべてお答えします。  
 お気軽にご相談ください。

Pick Up!

お知らせ

税

福

社

募

集

子

育

て

健

康

働

く

講

座

・

教

室

イ

ベ

ン

ト

施

設

相

談

令和3年度入試  
 大学等合格状況  
 国立 46名  
 私立 467名

全コース進学に向けて  
**さあ、次のステージへ**

▼イベントは  
 本校HPより  
 お申込みください。

※新型コロナウイルス感染状況により  
 予定が変更される場合がございます。

一日体験学習  
 本校舎・富田キャンパス  
 8月28日(土)  
 8月29日(日)

学校説明会・見学会(中3生及び保護者対象)

本校舎 9月25日(土)  
 10月16日(土)

富田キャンパス 9月26日(日)  
 11月3日(水・祝)

オープンキャンパス(中3生及び保護者対象)

富田キャンパス ①10月9日(土)  
 ②10月23日(土)

募集コース  
 本校舎 富田キャンパス  
 ・文理進学コース・総合進学コース・特別進学コース・進学コース

PLUS ULTRA ~さらに前こうへ~



白鷗大学足利高等学校

〒326-0054 栃木県足利市伊勢南町3-2  
 TEL 0284 (41) 0890 FAX 0284 (42) 3335  
<https://hakuoh-h.jp/>  
[nyushi-h@hakuoh.ed.jp](mailto:nyushi-h@hakuoh.ed.jp)

## 社会福祉法人美明会 業務拡大等に伴う 介護スタッフ他 募集中

介護職、ケアマネ、看護職、送迎職員など  
 勤務地複数あり・久保田町、福富町、大橋町  
 (デイサービス及び特養ホーム他)

あなたの笑顔が  
 活きる職場です



見学・確認他、問い合わせの  
 お電話、お待ちしております。

社会福祉法人美明会  
 特別養護老人ホーム義明苑  
 TEL.0284-73-2020

## 義明苑求人説明会開催！！

~まずは軽い気持ちで参加ください~

7月17日(土)9時~17時

お好きな時間で60分程度を予定しています。

説明会参加  
 交通費あり  
 駐車場あり  
 久保田町1223

事前申込  
 不要  
 上記時間内なら  
 いつでもOK!

デイサービス他  
 施設見学OK!  
 マスク着用の上  
 お越しください

車検・定期点検は国公認の自動車整備工場へ!黄色または若草色の看板が目印です!!



関東運輸局長認証  
**禁選自動車分解整備事業**  
 普通自動車(小型) 小型二輪自動車  
 普通自動車(乗用) 小型二輪自動車  
 小型四輪自動車 軽自動車

△黄色の看板

関東運輸局長認証  
**普通自動車特定整備事業**  
 普通自動車(乗用) 普通自動車(乗用)  
 普通自動車(中型) 電子制御装置  
 整備(自動運行装置を除く)に限る  
 普通自動車(小型) 分解整備(走行  
 装置、換装装置)に限る

△若草色の看板



法定定期点検整備を実施した車には、  
 「点検整備済ステッカー」が貼り付けられます。

【車検等一定期間毎に、必ず法定定期点検整備を  
 実施することが義務付けられています。】



毎月10日は「点検の日」

国の認証のない工場での特定整備は未認証行為となり、道路運送車両法違反となります。

栃木県自動車整備振興会足利支部 <https://www.tochiseishin.or.jp/>

預貯金が一番と  
 考えているあなたへ。

資産は分散して  
 持つと強くなる。

田中貴金属 特約店  
**(株)フタバ堂**



「金(GOLD)」は  
 世界中の国が保有。



眠らない  
 グローバル資産。

〒326-0814 足利市通2-2618  
**tel.0284-22-0234**  
 (営業時間) 10:30~17:00 定休日:水曜日

# NHK交響楽団定期公演

市民プラザ・☎⑦8511



川瀬 賢太郎 ▶  
©Yoshinori Kurosawa



日時 10月10日(日)／午後3時

会場 市民プラザ 文化ホール

出演 指揮＝川瀬 賢太郎 ソリスト＝佐藤晴真(チェロ)

曲目 ▷チャイコフスキー作曲＝ロココ風の主題による変奏曲作品33

▷ベートーベン作曲＝交響曲第7番イ長調作品92 ほか

料金 【全席指定】▷一般＝5,000円 ※友の会会員は4,500円。

▷ユース(25歳以下)＝2,000円

申込 前売り券は8月22日(日)午前10時(電話予約は午後1時)から市民プラザ、指定プレイガイドで発売

※友の会会員先行電話予約は8月15日(日)午前10時から。

未就学児の入場はできません。

★この事業は宝くじの社会貢献広報事業として、宝くじの受託事業収入を財源として実施しているコミュニティ助成事業です。



佐藤晴真  
◎ヒダキトモコ

## 開場します！

### 総合運動場プール

運動場管理事務所・☎④3963

開場日時 ▷7月18日(日)＝午前9時～午後4時

▷7月20日(火)～8月20日(金)＝午前9時～午後8時

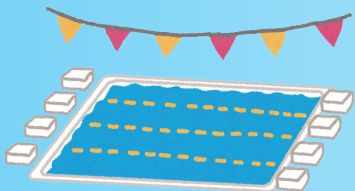
▷8月21日(土)～8月31日(火)＝午前9時～午後4時

※8月9日を除く毎週月曜日、8月10日(火)は休場します。

※8月14日(土)から17日(火)までの期間は国体リハーサルのため使用できません。(17日は予備日)

※午後0時から1時および4時から5時の間は入れ替え時間のため入場できません。

料金 ▷高校生以上＝220円 ▷中学生＝80円



★今年度は修繕のため50メートルプールのみ開場します。小学生以下の方は保護者同伴でもご利用いただけません。

## 開園します！

### 足利渡良瀬ウオーターパーク

渡良瀬グリーンプラザ・☎④01787

開園日時 7月17日(土)・18日(日)

7月22日(木)～8月29日(日)

(一部) 午前10時～午後0時30分

(二部) 午後1時30分～4時

※毎週木曜日、8月21日(土)の午後は休園します。

料金 ▷大人＝220円

▷中学生以下＝80円

※回数券(6枚つづり)も販売します。

※未就学児は無料です。



★今年度はコロナ対策として、わたらせビーチのみ開園し、じゃぶじゃぶ池は休園とします。また、売店(ジュース・軽食等)の出店はありません。

足利市ホームページアドレス▶<https://www.city.ashikaga.tochigi.jp> Eメール▶[office@city.ashikaga.lg.jp](mailto:office@city.ashikaga.lg.jp)

#### 人口と世帯

6月1日現在 ( )は前月比  
人口 142,218人 (-114)  
男 70,079人 (-74)  
女 72,139人 (-40)  
世帯数 62,187世帯 (-3)



市ホームページ  
(スマートフォン対応)

#### お知らせ

LINE公式アカウント  
で市政情報などを発信  
しています！友だち追  
加はこちらから！ ▲2次元コード  
わたらせテレビ(デジタル111ch)  
『足利市からのお知らせ』  
6時15分、12時50分、18時50分、  
23時40分から各10分間



汗 だくになりながらマ  
スクをする季節が今  
年も到来しました。た  
だ、去年と少し違うのは、あ  
しかがみでお知らせする  
イベントが増えてきたこ  
と。去年は閉場・閉園し  
ていた総合運動場プール  
や渡良瀬ウオーターパー  
クも、今年に限定的では  
ありますが復活です！子  
どもたちの元気な笑い声  
が場内に響き渡ること  
でしょう。コロナ禍でも子  
どもたちには楽しい夏の思  
い出をたくさん作ってほ  
しいものです。もちろん、感  
染症対策も忘れずに。(滋)

#### 編集後記

令和3(2021)年7月号 毎月1日発行 〒326-8601 足利市本城三丁目2145番地 足利市役所 ☎0284-20222(代表) 印刷/足利印刷株式会社