



Ashikaga city public relations magazine "ASHIKAGAMI"

# あしががみ

2021

1月

No.1556



永濱利廣さん

岡田幸文さん

Renさん

古澤 巖さん

手島 優さん

江森宏之さん

三遊亭歌橘さん

須永辰緒さん

森高千里さん

渡長瀬橋43さん

勝俣州和さん

真氣さん

堀 優衣さん

薮崎友宏さん

### 表紙の写真

市制100周年を記念して  
あしがが輝き大使の皆さんと、市民の皆さんから募集した写真です。本市のイニシャル『A』を思い思いに表現していただきました。たくさんのご応募、ありがとうございました！

全足利クラブさん

# 年頭のごあいさつ

—2021年—

## 100周年を迎え

### 元気に輝く都市に

令和3年1月1日、足利市は市制100周年を迎えました。

今年、第7次総合計画の最終年度となり、計画で掲げた『結婚・子育て・学びあい』、『元気なしごとづくり』をはじめとした各プロジェクトを推進し、次期総合計画策定に向け準備を進めます。

新型コロナウイルス感染症は、未だ収束に至っていない状況であり、引き続き、感染拡大防止と社会経済活動の両立を目指します。ポストコロナ時代の『新たな日常』を見据え、テレワークやデジタル化の推進など、感染症拡大の事態に柔軟に対応できる体制も整えてまいります。

また、昨年は、渡良瀬川に架かる中橋の架け替え方針が決定しました。「左右の堤防を嵩上げして氾濫の恐れを払拭し、現在の3連アーチ橋は下流側にスライドし歩道として再利用する。そして、現在の中橋のところに車が通る橋をもう1本架ける。」



足利市長 和泉 聡

架け替え後は、3連

アーチ橋の広い歩道でゆつくり夕日を眺めたり、時には屋台が並んだり、今にも増して市民に親しみ愛される橋にしたいと思っております。また、少し上流の本町緑地の一部をオープン化し、民間活力を生かした公園整備を行い、その中に飲食店も設置するなど、川辺の見晴らしの良い観光スポットにします。こうして、足利らしい表情をもった町を産業力という土台の上に築いていきたいと思っております。

引き続き、市民の皆様が足利市に住むことを誇りとしていただけるまちづくりを目指し、次の100年が一層『元気に輝く都市』に発展するよう、最初の一步を力強く踏み出し、全力を尽くしてまいります。

## 開かれた議会を目指して

新春を迎え、謹んでごあいさつを申し上げます。

世界中で猛威を振るう新型コロナウイルス感染症は、今なお収束の目途がたっておりません。医療や福祉の最前線で日夜奮闘されているすべての皆様に、深く敬意を表し感謝申し上げます。

この未曾有の事態に際し、私たちは市民の生命と健康を守ることを第一に取り組んでまいりました。昨年は、定例会に加え4月と7月に臨時議会を開いて補正予算を議決し、切れ目のない支援を後押ししたほか、限りある財源を有効に使うため、議員報酬等を削減するなど身を切る努力を続けてきたところです。

私たち市議会は、これまで広報聴聴機能の充実に注力してまいりました。コロナ禍にあっても傍聴の機会を絶やさぬよう、ICTを活用した本会議等の中継配信を推進するほか、紙ならではの市議会だよりを一新するなど、開かれた議会の実現に向



足利市議会議長 柳 収一郎

け責任を果たしてまいりました。

市議会と行政は車の両輪にたとえられますが、私たちは行政の安定したハンドル操作を支えるとともに、皆様に有効な施策が推進されるよう、適切な緊張感を保ちながらも積極的に対話を重ね、切磋琢磨しつつ全力を尽くしてまいります。

市制施行100周年という記念すべき年の幕開けに際し、議員一丸となり親しまれる市議会となるよう取り組む所存でありますので、皆様のより一層のご支援とご協力をお願い申し上げます。

本年が、皆様にとりまして多く実りのある一年となりますよう心からお祈り申し上げます。新年のごあいさつといたします。

# お知らせ

あしかが輝き大使からの  
お祝いメッセージ

企画政策課・☎22261

足利市制100周年にあたり、  
同大使の皆さんからお祝いメッ  
セージをいただきました！  
市ホームページの特設サイト  
に掲載していますので、ぜひご  
覧ください。



## 事業者向け 申請期限が変更されました コロナ関連 応援・支援金

商業振興課・☎2156

### 変更される制度

- ▷足利市中小企業等事業継続応援金
- ▷足利市新型コロナウイルス感染症対策支援金

### 変更後の申請期限

3月1日(月)

## 再度送付しますマイナンバーカード交付申請書

市民課・☎2145

同カードをお持ちでない方へ、  
交付申請書を再送付します。郵  
送、スマートフォン、パソコン、一部  
の証明用写真機で申請できます。  
※詳細は同封のパンフレットを  
ご確認ください。

※変更となる可能性があります。  
再送付の時期 1月～3月

送付物 個人番号カード交付申  
請書兼電子証明書発行／更新申  
請書、返信用封筒、マイナンバー  
カード交付申請のご案内

再送付の方法 地方公共団体情  
報システム機構から対象の個人  
あて普通郵便で送付

送付対象者 次の方を除くマイ  
ナンバーカードをお持ちでない方  
①昨年10月31日時点で75歳以上  
の方(保険証更新時に郵送用の  
交付申請書を送付)②令和2年  
以降に出生、国外から転入され



た方(個人番号通知書と一緒に  
交付申請書を送付)③在留期間  
の定めのある外国人住民の方  
(地方出入国在留管理局で、マ  
イナンバーカードの交付申請等  
について周知)

### お問い合わせ

マイナンバー総合フリーダイヤル  
☎0120・95・0178

※平日は午前9時30分から午後  
8時まで。土・日曜、祝日は午前  
9時30分から午後5時30分まで。

## 奨学金貸与制度

教育総務課・☎22216

### 内容 下表のとおり

対象 現在在学中か4月に入学  
予定で、次の要件を満たす方

▽保護者が市内に1年以上在住  
▽市内在住の返済能力のある連  
帯保証人を2人(うち1人は  
保護者)確保できること

※このほか応募資格あり。詳細  
は募集要項をご確認ください。

※書類審査などによる選考あり。

第1次申込 2月1日(月)から26

日(金)までに同課(教育庁舎3階)

※入学確定前でも期間内に申し  
込んでください。

※応募人数により、ご希望に添  
えない場合があります。

※状況により、市ホームページ  
で第2次申込の実施をお知らせ  
します。

※募集要項は同課、市内中学校・  
高校、市ホームページで入手可。

### ★入学資金の融資のあっせん

3月23日(火)まで、入学時に一  
括納入する費用の融資あっせん  
も行っていきます。詳細は同課か  
市ホームページでご確認ください。

区 分	貸与月額	返還(無利子)
高等学校、 高等専門学校、 専修学校(高等 課程)	15,000円	卒業後1年据え 置き、貸与年数 の2倍の期間内 に返還
大学、短期大学 (海外留学含む)、 専修学校(専門 課程)	30,000円 または 50,000円	卒業後1年据え 置き、貸与総額を 15,000円で割っ た月数内に返還

※各種学校、大学院などは除く。



市長コラム

6月号から  
再開する予定です。

## 募集

募集  
広報あしかがみの広告

秘書広報課・☎202107

掲載号 5月号〜令和4年4月号

掲載場所 中面の2色ページ

※本紙9・11・19ページを参考にしてください。

規格・広告料(1回あたり・税込)

▽広告「大」(4.5cm×17.8cm)

≡3万1438円

▽広告「小」(4.5cm×8.8cm)

≡1万5719円

募集枠数 広告「小」換算で毎月

先着30枠

※1社につき毎月1枠まで。

申込 1月15日(金)から29日(金)ま

での平日午前9時から午後5時

までに申込書と申込者の業務内

容が分かる資料などを持って同

課(本庁舎3階)

## 山火事に注意!

農林整備課

☎202163

山火事の原因は、たき火やたばこなど人為的なものです。山やその周辺での火の取り扱いにご注意ください。

※申込書、募集要項は同課か市ホームページで入手可。

募集  
健診の受診券発送用封筒  
やパンフレットの広告

健康増進課・☎224511

内容 特定健康診査・がん検診

などの受診券送付用封筒やパンフレット63000通

※58000通は5月末発送予定。

募集枠数 ▽封筒Ⅱ抽選2枠

▽パンフレットⅡ抽選6枠

規格・料金(税込) ▽封筒Ⅱ縦

6.5cm×横10cm・10万円

※封筒は藤色、文字は黒色。

▽パンフレットⅡ縦4cm×横7

cm・4万円

※フルカラー印刷。

申込 1月25日(月)午後5時まで

に申込書、広告原案、事業概要

を同課へ持参または簡易書留で郵

送(〒326-0808足利市本城

3丁目2022-1健康増進課)

※申込書、掲載基準などは同課

か市ホームページで入手可。

募集  
令和3年度学校補助職員

学校教育課・☎202220

▼児童生徒相談員(小・中学校)

資格 教員免許を有する方

## 事例から学ぶ!消費者トラブル

CASE 外国語の音声がかかる  
50

電話がかかってきた

自宅にかかってきた電話に出ると、外国語の音声テープが一方向的に流れてきたので、慌てて切った。内容はよくわからなかったし、外国に知人などはいないが、かけ直した方がよいのか。



## 不審な国際電話にはかけ直さないで!

知らない番号の国際電話がかかってくるトラブルが3年前から全国で発生しています。外国語を理解できる人が詐欺の被害に遭ったり、電話をかけ直すことで国際電話料金の費用が発生する場合があります。知らない番号の国際電話には、かけ直さないでください。

迷ったら、  
すぐ電話!消費生活センター・☎1211  
平日午前9時~午後4時

## 勤務

▽小学校Ⅱ1日5時間・週5日

▽中学校Ⅱ1日7時間・週5日

賃金 時給1100円

※中学校は昇給あり。

▼小規模特認校指導員(中学校)

資格 教員免許を有し更新をし

ている方(中学校数学または英語)

勤務 1日7時間・週3~4日

※年10日程度土曜日勤務あり。

賃金 時給1500円

▼すこやか支援員(小・中学校)

資格 介護職員初任者研修

(ホームヘルパー2級以上)または

保育士免許を有するか同等の

能力や経験がある方

勤務 1日7時間・週5日

賃金 時給930円

※昇給あり。

※児童生徒相談員(小学校)は労

働保険、その他の職種は労働保

険、健康保険、厚生年金保険に

加入。夏休み、冬休みなど児童

生徒が登校しない日の勤務なし。

《共通事項》

定員 各若干名

申込 1月18日(月)までに応募用

紙に必要事項を書いて同課(教

育庁舎2階)へ持参または郵送

(〒326-8601足利市役

所学校教育課あて)

※消印有効。

※詳しくは同課または市ホームページでご確認ください。条件面は変更する場合があります。

### 募集 市役所本庁舎 エレベーターの壁面広告

財産活用課・☎2118

掲出期間 4月1日(木)～令和4年3月31日(木)

掲出場所・募集枠数

▽エレベーター内壁面

≡2枠×2基

▽エレベーターホール壁面

地下1階≡3枠、1階≡3枠

※募集枠数を超えたときは、2

月9日(火)午前10時から掲出場所ごとに抽選。

※市内に営業所がある方を優先。

## 1月の市税納期

収税課・☎2124

▶市・県民税(4期)

▶国民健康保険税(7期)

納期限 2月1日(月)

納付書にバーコードが印刷されているものは、コンビニエンスストアでも納付できます。

規格 B2判の縦(728mm×515mm)

料金(税込) 年額3万1320円

申込 1月8日(金)から22日(金)までの平日午前9時から午後5時

までに申込書、広告原稿、申込者の業務内容が分かる資料、市税の納税証明書を持って同課

(本庁舎6階)

※申込書、募集要項は同課または市ホームページで入手可。

地球温暖化防止活動推進員

### 募集 地球温暖化防止活動推進員

栃木県地球温暖化対策課

☎028・623・3297

内容 地球温暖化防止や環境学習などの推進、市・県・企業などと連携した普及啓発活動の実施

※応募には研修会への参加が必須

申込 1月15日(金)(必着)までに研修会参加申込書に必要事項

を書いて栃木県地球温暖化防止活動推進センターあて郵送

(〒329-1198宇都宮市下岡本町2145-13)またはE

メール(☐stochi@tochico.jp)

※研修会参加申込書は、栃木県

ホームページで

入手可。

QRコード



税・福祉

募集

子育て

健康

働く

講座・教室

イベント

施設

相談

## 1・2月 施設の休館日

会場	1月	2月	会場	1月	2月
市民会館	1日(金)～4日(月) 12日(火)、18日(月) 25日(月)	毎週月曜日	市立図書館	1日(金)～4日(月) 12日(火)、18日(月) 25日(月)、28日(木)	毎週月曜日 25日(木)
市民プラザ	毎週火曜日 1日(金)～3日(日)	2日(火)、9日(火) 16日(火)、24日(火)	東幸楽荘	毎週日曜日 1日(金)～3日(日) 16日(土)	毎週日曜日 12日(金)、20日(土)
総合運動場	1日(金)～4日(月) 12日(火)、18日(月) 25日(月)	毎週月曜日	西幸楽荘	毎週日曜日 1日(金)～3日(日) 23日(土)	毎週日曜日 2日(火)、17日(火)
市民体育館			南幸楽荘	毎週日曜日 1日(金)～3日(日) 9日(土)	毎週日曜日 1日(月)、23日(火)
市立美術館	1日(金)～4日(月) 12日(火)～16日(土) 25日(月)	休館	北幸楽荘	毎週日曜日 1日(金)～3日(日) 25日(月)	毎週日曜日 6日(土)
草雲美術館	1日(金)～15日(金) 18日(月)、25日(月)	毎週月曜日 12日(金)、24日(火)	生涯学習センター	1日(金)～3日(日) 18日(月)	15日(月)
史跡足利学校	20日(火)	17日(水)	市民活動センター		

南幸楽荘から東幸楽荘へ、週2日風呂利用のための送迎があります。

# 市・県民税 税の申告

申告は必ず、正しく、忘れずに

申告期間：2月12日(金)～3月15日(月)

※土・日曜日、  
祝日を除く。

税務課・☎2122

## 申告が必要な方

令和3年1月1日現在、本市に住んでいた方

### ◎ポイント◎

- ①収入が給与のみで、勤務先から市に給与支払報告書が提出されている方や確定申告をした方は**申告不要**。
- ②収入が無い場合でも、市内に住む方の扶養親族になっていない方や国民健康保険加入者は、保険税の軽減判定などのため**申告が必要**です。

- ③公的年金収入のみの方で、医療費控除や源泉徴収票に記載されていない配偶者控除、扶養控除、障害者控除などの各種控除を受ける場合は**申告が必要**です。
- ④郵送で申告する方は、税務署、税務課、各公民館に確定申告書、市・県民税申告書、医療費控除の明細書がありますのでご利用ください。

## 申告は、下記のものを持って期間内に

- 申告案内はがき(届いた方)
- 印鑑
- 個人番号カード など
- 令和2年中の収入がわかるもの(源泉徴収票など)
- 国民年金保険料の領収証書(控除証明書)、国民健康保険税・介護保険料・後期高齢者医療保険料の領収証書
- 生命保険料、地震保険料、平成18年12月31日までに締結した長期損害保険料の控除証明書

### ▶医療費控除を申告するとき

- 医療費控除の明細書

#### ご注意ください!

今回から**明細書がない方は控除の適用が受けられません**ので、作成してご来場ください。従来の領収書による申告はできません。

### ▶配偶者控除や扶養控除などを申告するとき

- 配偶者や扶養親族の個人番号(マイナンバー)がわかるもの

### ▶障害者控除を申告するとき

- 障害者手帳または障害者控除対象者認定書

## 市・県民税の申告受付日程表

	期 日	会 場
2月	12日(金)	御厨公民館
	15日(月)～17日(水)	
	18日(木)	市民会館小ホール
	22日(月)	生涯学習センター3階
	24日(水)	
	25日(木)	
	26日(金)	市民会館小ホール

	期 日	会 場
3月	1日(月)	生涯学習センター3階
	2日(火)～4日(木)	市民会館小ホール
	5日(金)	山前公民館
	8日(月)～11日(木)	
	12日(金)	市民プラザ小ホール
	15日(月)	

### 受付時間

午前9時30分～11時30分、午後1時～4時※期間中は、指定の会場以外での受付は不可。

## 障害者控除対象者認定書の交付

元気高齢課・☎2139

障害者手帳をお持ちでなく、介護保険の要介護認定を受けている65歳以上の、一定の要件を満たす方に認定書を交付します。この認定書を、所得税や市・県民税の申告をする際に提示すると、障害者控除を受けられます。

### 控除の種別・対象

- ▶特別障害者控除＝知的障がい者(重度)、身体障がい者(1・2級)に準ずる方
- ▶障害者控除＝知的障がい者(中度・軽度)、身体障がい者(3～6級)に準ずる方

**申請** 申請書を同課(本庁舎1階18番窓口)  
※申請書は同課または市ホームページで入手できます。  
※申請後、審査があります。

## 申告には個人番号(マイナンバー)の記載が必要です

申告者本人確認書類として次の書類の提示または写しの添付が必要です。

### ▶個人番号カードをお持ちの方

- 個人番号カード  
(写しの場合は表と裏の両面)



### ▶個人番号カードをお持ちでない方

- 番号確認書類  
通知カードまたは個人番号が記載された住民票の写し
- 身元確認書類  
運転免許証、公的医療保険の被保険者証、パスポート、年金手帳、在留カード、身体障害者手帳などのいずれか1つ

### 確定申告の会場の開設

足利税務署・☎413151

**会場** 同署(伊勢町四丁目)

**期間** 2月16日(火)～3月15日(月)

※土・日曜日、祝日を除く。

※主に公的年金受給者を対象に、

期間前から相談をお受けします。

**時間** 午前8時30分～午後4時

※相談は午前9時開始。

※申告書の提出は午後5時まで。

**お願い** 内容が複雑な場合は、

午後3時までにお越しください

▼密を作らないために

▽会場の混雑緩和のため『入場

整理券』が必要です

▽整理券は同署1階で当日配付。

スマートフォンアプリ『L I

N E』でも事前発行予定

※配付状況に応じて、後日の来

場をお願いする場合があります。

▼密を避けるために

ご自宅からスマートフォン

やパソコンでe-Tax<sup>イタタクス</sup>を利用

すると効果的です。作成手順は、

YouTube

の動画でわか

りやすく説明

しています!



### 税理士による無料電話相談

税理士会足利支部・☎56116

**日時** 2月3日(水)／午前9時30

分～正午、午後1時～4時

**連絡先** 市内の税理士事務所

**内容** 少額な確定申告の相談

※本年は新型コロナウイルス感

染防止のため、電話相談のみ。

**相談方法** 最寄りの税理士事務

所に電話

### スマートフォン決済アプリで県税が納付できます

安足県税事務所

☎0283・231411

**開始時期** 1月から

**対象となる県税** 自動車税種別

割、不動産取得税など

**対応アプリ** Pay Pay、L

I N E P a y

※税額が30万円以下のバーコー

ドが印字された納付書に限る。

※決済手数料無料。ただし、別

途通信費が必要。

※領収証書や自動車税種別割納

税証明書は発行不可。必要な方

は、コンビニや金融機関、県税

事務所まで納付してください。

各講座、イベントなどにご来場の際は、新型コロナウイルス感染症予防対策にご協力をお願いいたします。

### お知らせのマークの見方

- ◎料金の記載のないものは無料です。
- ◎マークの見方
  - 時=期日(期間)/時間 場=会場
  - 内=内容 講=講師 題=演題
  - 出=出演 曲=曲目 相=相談員
  - 対=対象 定=定員 料=料金
  - 持=持物 申=申込
- ▷市民大学あしかが学校の講座
- ☑=必修 ☒=認定

### 変わります！障害年金受給者の 児童扶養手当の算出方法

児童家庭課・☎2137

児童扶養手当の額と障害年金の子の加算部分の額との差額が受給できるようになります。

対象 令和3年3月分の児童扶養手当から

手続き

▽児童扶養手当受給資格者の認定を受けている方⇨原則申請不要

▽それ以外の方⇨同課へ申請

※障害年金を受給し、児童扶養手当を受給していない方で、令和3年3月1日に支給要件を満たす方は、令和3年6月30日(休)までの申請で、令和3年3月分の手当から受給できます。

※障害年金以外の公的年金などの受給額が児童扶養手当額より低い場合は、その差額分の児童扶養手当を受給できます。



### 認知症介護家族教室

元気高齢課・☎2246

時 2月1日(月)・15日(月)、3月1日(月)・15日(月)／いずれも午後1時30分～2時30分  
 場 山前公民館  
 対 認知症の受容、病気や症状の理解、認知症の方への向き合い方についての講話  
 申 認知症の方の介護に悩みのある方  
 申 事前に電話で地域包括支援センターさかにし(☎654080)

### たかろばサポーター養成講座

元気高齢課・☎2246

時 1月29日(金)、2月26日(金)、3月26日(金)／いずれも午後1時30分～3時  
 場 生涯学習センター  
 対 認知症の症状・対応、傾聴などについての講話  
 申 認知症の方やその家族への支援に興味・関心のある方  
 申 事前に電話で地域包括支援センター協和・愛宕台(☎2413)

### 食

で市民の健康を

支えませんか！？

健康増進課・☎24512

減塩しながら、  
 外食やテイクアウト  
 を楽しみたい！

職場の食堂でも  
 ヘルシーに食べたい！

このような市民の健康維持のため…

本市では、『健康な食事・食環境(スマートミール)』  
 の認証登録を支援しています。

- 必要な書類作成や基準に合った食事提供に向けたサポート
- 店舗・事業所に認定ステッカーを配布し、スマートミールパンフレット・ホームページなどで周知

対 市内で外食・中食(持ち帰り弁当)・事業所給食を提供する店舗や事業所

申 1月29日(金)までに電話で同課

詳細は市ホームページへ▶



### の新型コロナウイルス 感染防止対策

～一人ひとりができる行動で感染予防～

健康増進課・☎24511

全国的な感染拡大の中、本市においても11月以降、感染者数が急増しました。今一度、一人ひとりが基本的な感染予防対策を徹底し、職場や家庭内への拡大を防ぎましょう！

#### 1. 職場内での感染予防

- 常にマスクを着用する
- 休憩室も3密を避ける
- 体調が悪い場合は出勤を控える



#### 2. 家庭内での感染予防

- 箸やコップは使い回さない
- 常に換気をしよう



感染対策などの詳細は  
 市ホームページへ▶





# 有料広告のページ

足利市では財源確保のために有料広告を掲載しています。  
 広告内容については、市が保証・推奨するものではありません。

Pick Up!

お知らせ

税

福祉

募集

子育て

健康

働く

講座教室

イベント

施設

相談

20年前から在来工法、外張り北海道仕様断熱の家を数多く造らせて戴きました

## 冬暖かく夏涼しい手造りの家

個人の工務店ですが、建物完成見学会おかげ様にて143回開催致しました。  
 断熱、耐震、省エネ等品質に全力を注いでおります。建設費は間接費を極力省き、  
 一般的な価格です。健康で長生き出来る家づくりをコツコツと目指しています。

〒 326-0831 1級大工技能士、職業訓練指導員、1級建築士、渡辺富啓

足利市堀込町 2955-2

☎ 0284-71-4702 / Fax0284-71-4735

## 渡辺工務店

リフォームや  
 小さな修理等

経験豊富な  
 女性アドバイザーが  
 親切に対応致します

トータルアドバイザー  
 渡辺澄江



HP 足利市堀込町 渡辺工務店 検索

相続のご相談は弁護士にお任せください

## 弁護士法人中央法律事務所

【足利事務所】 栃木県弁護士会 弁護士 小沼正毅 弁護士 芳林貴裕 TEL0284-22-4505  
 足利市永楽町9番地4号 大協ビル2階

【高崎事務所】 群馬弁護士会 弁護士 高山雄介 TEL027-384-4580  
 高崎市上中居町1538-1 スターブルB号

平日9時～18時 土曜日9時～12時 日祝休

足利 弁護士 検索

足利織物会館4階 グランドピアノも用意しました!!  
**サウンド・ジム コンサートホール**  
 会場使用料・ピアノ使用料・音響、照明、リハーサル室等すべて含めて  
 ピアノ発表会、コンサート等 1日/10H 30,000円  
 ドラムを入れたライブ・コンサート等 1日/10H 45,000円  
 見学・下見大歓迎!! 個人練習は1時間800円

エレキギター・ベース・アコースティックギター・ウクレレ・ドラム・ボイストレーニング・フルート  
**わかりやすい!! 始めやすい!! サウンドジムの音楽教室**  
 入会金なし 受講料 1クラス4000～6000円 (1回30分 月3回～4回) ※入会2ヶ月は半額割引  
 無料体験レッスン可 楽器無料貸出あり 休んでも振替受講可 練習スタジオ完備

各種音楽教室・トレーニングルーム 足利市通3丁目2589  
**サウンド・ジム あしかが** 足利織物会館4階 ※金額は  
 年中無休 午前10時から深夜24時まで営業 電話 0284-22-3317 税別です  
 http://www.sound-gym.jp/

カーテンハウス  
 ウィンドーズ

お気に入りの  
 カーテンが  
 きつと見つけられます。

足利市八幡町1-9-1  
 (足利市民プラザ西側)  
 営業時間/10:00～19:00  
 水曜定休

☎0284-70-6699

www.ch-windows.com ウィンドーズ足利 検索

確定申告のご相談は

**森会計事務所**

公認会計士 森 正人 社会保険労務士 森 英史  
 税理士

足利市有楽町840 県立女子高正門前  
 TEL.41-5928 FAX.41-5932  
 www.mori-actg.com

トイレ、石油・ガス給湯器などリフォームの  
 ことならすべてCRSにおまかせください!

**CRS** 建設工事業 管工事業 指定給水装置工事店 栃木県知事認可(般-26) 第24568号  
 産業廃棄物収集運搬 許可番号 第179615号  
 簡易管内施工登録店(東京ガス株式会社登録)番号 1-2016-0019

☎0284-62-5551 Better Life Reform  
 〒326-0143 栃木県足利市業鹿町147-2  
 株式会社シー・アール・エス

https://crs2014.co.jp/ PayPay他各種クレジットカード対応

なんでもやります隊

遺品整理・引越し・買物代行・庭木の手入れ・  
 ハウスクリーニング・家具の移動、不用品の片付け  
 など、その他どんな小さな事でも対応します。

一人で悩まず まずはご相談…リピーター率92%  
**365日 24時間 足利市民大歓迎!**  
 スピード対応 古物商許可証第431340018371号  
 (株)Y O企画 便利屋事業部 ☎ 0120-538-064  
 足利市通3丁目 足利織物会館内 ゴミはゼロよ

身近な相談所  
 TEL. 0284-70-5870  
 E-mail soudan.hinatabokko@gmail.com

ひなたぼっこ  
 Hinatabokko Group

こんな悩みや不安はありませんか?

- 高齢の母が一人暮らしで心配なんです。
- 足腰が弱くなり、この先の生活が心配なんです。
- 最近物忘れが心配で…
- 父が認知症で、どうしたら良いの?
- 介護保険ってどうやったら使えるの?

ケアマネージャーがすべてお答えします。  
 お気軽にご相談ください。

各講座、イベントなどにご来場の際は、新型コロナウイルス感染症予防対策にご協力をお願いいたします。



## たかろばカフェ

元気高齢課・☎2135

会場・連絡先	1月	2月
ピーターパン (元学町) ☎41281	13日(水)	10日(水)
	午後2時～3時	

☑認知症の方や家族同士の交流の場☑お茶代210円から☑事前に電話で同施設

※高齢者複合支援施設 喜重苑、特別養護老人ホームこはく苑、醍醐の森は当面の間休止。

## 救急電話相談

- 救急情報テレホンサービス(消防本部) ☎720099  
▷毎日24時間＝病院案内や応急手当の指導など
- とちぎ子ども救急電話相談  
プッシュ回線 #8000 (☎028・600・0099)  
▷月～土曜/午後6時～翌朝8時  
▷日曜・祝日/午前8時～翌朝8時(24時間)  
＝お子さんの急な病気やけがに関する相談
- とちぎ救急医療電話相談  
プッシュ回線 #7111 (☎028・623・3344)  
▷月～金曜/午後6時～10時  
▷土・日曜、祝日  
/午後4時～10時  
＝15歳以上の方の急な病気やけがに関する相談

じいじ、ばあばの出番です!!  
いくじい☆いくばあ講座

健康増進課・☎24512

✉wellness@city.ashikaga.lg.jp

☑2月の毎週土曜日/午前10時～11時☑運動が得意になるコツ、孫育てのコツ、withコロナ時代の健幸づくりなどをオンラインで学ぶ☑講足利短期大学こども学科教授、保健師、管理栄養士、保育士ほか☑市内に在住の幼児・児童とその祖父母・家族※大人のみ参加も可。☑30組☑持パソコン、スマートフォン、タブレットなど☑1月25日(月)までに代表者の住所、氏名、電話番号をEメールか電話で同課

## 生き生き元気のつどい

元気高齢課・☎2135

会場	時間	1月	2月	
織姫公民館	午前10時 ～11時	19日(火)	16日(火)	
☑助戸公民館		20日(水)	17日(水)	
三重公民館		12日(火)	9日(火)	
☑山辺公民館		21日(木)	18日(木)	
☑北幸楽荘		18日(月)	15日(月)	
富田公民館		15日(金)	12日(金)	
山前公民館		8日(金)	12日(金)	
毛野体育館		14日(木)	10日(水)	
☑東幸楽荘		午後2時 ～3時	7日(木)	4日(木)
☑西幸楽荘			13日(水)	10日(水)
南幸楽荘	27日(水)		24日(水)	
北郷公民館	14日(木)		4日(木)	

☑介護予防のための軽い体操、講話など☑65歳以上の方☑各会場による人数制限あり※☑＝定員に達したため受付終了。☑事前に電話で同課

## 休日夜間急患診療所

足利赤十字病院健診棟1階内

内科・小児科 ☎21556

▷日曜・祝日＝午前10時～午後4時

歯科 ☎21557

▷日曜・祝日＝午前10時～午後1時

※内科・小児科の夜間診療は、当面の間休診します。



## 専門職による個別健康相談

健康増進課・☎24512

開催月	午前	午後
1月	7日(木)	26日(火)
2月	9日(火)	24日(水)

☑▷午前＝9時30分～12時30分▷午後＝1時30分～4時30分※1組45分程度。☑保健センター☑定▷歯科衛生士による歯と口の相談＝各3組▷管理栄養士による食事の相談＝各3組☑事前に電話で同課

# 有料広告のページ

足利市では財源確保のために有料広告を掲載しています。  
 広告内容については、市が保証・推奨するものではありません。

Pick Up!

お知らせ

税

福祉

募集

子育て

健康

働く

講座教室

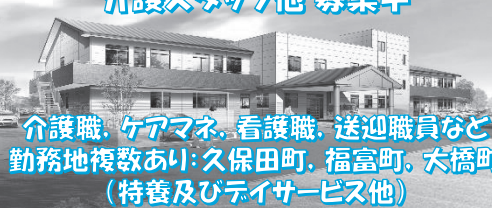
イベント

施設

相談

## 社会福祉法人美明会

### 新規オープン(義明苑いなほ)に伴う 介護スタッフ他 募集中



介護職、ケアマネ、看護職、送迎職員など  
勤務地複数あり: 久保田町、福富町、大橋町  
(特養及びデイサービス他)

あなたの笑顔が  
活きる職場です



見学・確認他、問い合わせの  
虫お電話、お待ちしております。

社会福祉法人美明会  
特別養護老人ホーム義明苑  
TEL.0284-73-2020

## 義明苑いなほ求職者説明会開催!!

～まずは軽い気持ちで参加ください～  
**1月23日(土)9時～17時**  
 お好きな時間で60分程度を予定しています。

説明会参加 交通費あり 駐車場あり 久保田町1223	事前申込 不要 上記時間内なら いつでもOK!	新施設見学 OK! マスク着用の上 お越しください
-------------------------------------	----------------------------------	------------------------------------

## 寸法直し専門店 こっこんハウス

各種サイズ直し(ズボン・スカート・シャツ・ジャケット)  
 ファスナー・虫食い等 修理  
 本かけはぎ・婦人服お仕立て  
 着物・帯からリメイク

営業時間 AM9:00～PM7:00  
 足利市通7丁目3120-3  
 常念寺保育園様向かい水道山入り口  
**TEL.0284(21)5314** 日曜定休  
 お店のミカタ こっこんハウス 検索

## スキのハスラーラパン・スペース

### 新車&未使用車のことなら

新車&未使用車 販売店 (有)キクチオートへ  
 乗りかいろいろ!!!マイカーリースも出来ます  
**TEL 42-5829**

詳しくはこちらへどうぞ!!!  
 在庫情報



news@ryomonews.jp  
 新聞購読・お問合せは  
 下記へお電話ください  
**(0284)21-1366**  
 FAX:(0284)21-6065

**(株)両毛新聞社**  
 〒326-0805  
 足利市巴町2543

市民の声  
募集中心!

●配達地域:一、五〇〇円  
 ●郵送地域:一、五〇〇円

購読者募集!

身近な話題・文芸・  
 写真などのご投稿  
 歓迎いたします。  
 郵送又はメール  
 にて受け付けて  
 おります。

広告掲載承ります

## 窓ガラスフィルム施工

### 地震・台風etc 天災の多いこの時代

朝日が眩しい・西日が熱い!!!等々  
 窓ガラス以外に食器棚のガラスの飛散防止もお忘れなく!  
 ※御見積無料※

**F・P・I**  
 エフ・ピー・アイ  
 代表 稲村

電話\_090-4223-0228  
 FAX\_0284-71-1773  
 e-mail\_f.p.i.next.stage@gmail.com

栃木県足利市田中町918-1

## 営業内容

- 県営住宅(足利)の入居の受付、他(わたらせプラザ)
- 県営住宅(佐野)の入居の受付、他(佐野プラザ)
- 足利市営住宅の入居の受付、他(おりひめプラザ)

※不動産・建築に関する無料相談随時受付中!  
**連絡先: 0284-64-9581**

**とちぎ県南不動産業協同組合**  
 〒326-0814 足利市通3丁目2589番地 足利織物会館1階

初めてでも大丈夫!人気の 【令和3年】

## テニスを始めよう!

『今から・ここから・今年から』

ジュニアのやる気を応援します  
 まずは HP・お電話で  
 無料体験から

**リバーテニススクール** HP/リバーテニス  
 TEL.:0284-22-7892 無料体験受付16:00~20:00日曜除く  
 足利市福富町801-1 (三和シャッター様 東) RIVER

## ほけんの相談窓口

保険の さくらファミリー

アシコタウンあしかが店

「ほけんの相談窓口」のスタッフは長年の経験とファイナンシャルプランナーの資格を持った相談員が、お客様の保険の悩みを解消したいと思っております。

この会社に出会えてよかった、とお客様にたくさんの満足を感じていただける会社でありたい。「さくらファミリー」が目指す姿です。

〒326-0005 栃木県足利市大月町3-2 **Tel 0284-43-4050** 営業時間 10:00~19:00 年中無休

働く

青少年の職業的自立支援相談

商業振興課・☎⑩2158

時1月15日(金)／午後1時～4時

30分 場市民会

館内就職や日

常生活での悩

みなど相産業

カウンセラー

など市内に

在住か通勤し

ている40歳未

族、関係者な

ども可。申1

月13日(水)ま

でに電

話で栃木県若

年者支援機構

(☎

028・678・4745)

とちぎ生涯現

役シニア応援

センター

☎028・622・3018

時1月28日(

木)／午後1時

～3時

場県庁足利庁

舎4階相談室

(伊勢町四丁目)

内セカンドラ

イフなどのア

ドバイス相生

涯現役推進員

対シニア世代

の方申1月27



日(水)午後4時までに電話で足利  
労政事務所(☎④1241)

就職応援セミナー・巡回相談会

足利労政事務所・☎④1241

《共通》時1月28日(木)場県庁足利

庁舎4階403会議室(伊勢町

四丁目)申1月27日(水)午後4時

までに電話で同事務所

▼就職応援セミナーⅡ時午前10

時30分～正午内就職活動の心構え

履歴書の書き方、面接の受け方

▼巡回相談会Ⅱ時午後1時～4

時内就職活動へのア

ドバイス、適職相談、

履歴書の書き方、面

接の受け方



足利・佐野合同就職面接会

足利労政事務所・☎④1241

時1月28日(木)

／午後1時30

分～3時30分

場市民プラザ

小ホール内本

市や佐野市で

就職を希望す

る求職者および新規学卒予定者

申事前に直接ハローワーク足利

(丸山町)



お家で視聴/働きたいママのリアルな会社インタビュー

商業振興課・☎⑩2159

2月4日(木)／午前10時～11時30分

場オンライン内子育て中の女性が活躍する企業の話聞き、働くうえで気になることなどを質問する内子育て中の女性で、仕事を探している方、いずれ働きたいと思っている方定先着20人申1月28日(木)までに下記QRコードからイベントページで申し込みまたは電話で同課※オンライン参加が不安な方、企業の担当者に会いたい方は同課までご連絡を。

企業名などの詳細をイベントページでお知らせします。



両毛圏障がい者合同就職面接会

ハローワーク足利・☎④3178

時2月9日(火)／午前10時30分

～午後4時45分場安足健康福祉セ

ンター(真砂町)内本市や佐野市

での就職を希望する障がい者申

事前に直接ハローワーク足利

(丸山町)

いっこ就活講座・就職相談

とちぎ県南若者サポートステーション

☎0285・25・7002

時内▽2月8日(月)職業適性検

査▽2月10日(水)履歴書作成、

面接対策

《共通》時午後1時30分～4時30分

場生涯学習

センター※

1日だけの

参加も可。

キャリアカ

ウンセラーによる就職相談あり。

内15～49歳までの求職中の方定

先着各5人申2月1日(月)までに

電話または直接同ステーション

離職・転職者向け職業訓練

県南産業技術専門学校

☎⑩0803

▼CAD基礎科Ⅱ時4月5日(月)

～6月22日(火)定10人

▼機械加工科、板金溶接科Ⅱ時



## 足利学校のひみつ ⑮

### 論語と足利学校

史跡足利学校事務所・☎④2655

論語は、足利学校で学ばれた儒学の教科書である四書五経のひとつです。約2,500年前に活躍した孔子とその弟子の教えが書かれた本で、思いやりの大切さなど、現代社会でも参考となる名言が多く記されています。同学校では室町時代に書き写した重要文化財の論語義疏を所蔵しており、中国にもなくなっていたことから、明治時代に同学校で写しが作られ、逆輸入されました。

本市では、小中学生が論語を素読するなど、論語を取り入れたまちづくりに取り組んでいます。



▲同学校前の回遊サイン

同学校周辺の中心市街地にある『まちなか回遊サイン』のうち数カ所には、論語の名言を掲示しています。

- 4月5日(月)～9月29日(水)定各5人
- ▼NC機械科Ⅱ時4月5日(月)～9月29日(水)定10人
- ▼電気設備科Ⅱ時4月5日(月)～翌年3月24日(水)定15人
- 《共通》場同校(多田木町)料テキスタイル、作業服代、保険代など
- 申2月1日(月)から3月12日(金)までに直接同校※選考日は3月17日(水)。求職登録している方は、ハローワークを通じて申し込み。随時施設見学可。



### 共同高等産業技術学校

#### 3年度訓練生

同校・☎④6739

- ▼木造建築科(3年間)Ⅱ時毎週土曜日/計科(2年間)Ⅱ時毎週土曜日/午後1時～7時20分定各若干名
- 料▽入学金Ⅱ1万円▽年額授業料Ⅱ6万円※木造建築科、建築設計科入校希望者は事前に要問い合わせ。
- ▼和裁科(2年以上)Ⅱ時毎週金曜日か土曜日を選択/午後1時～5時定若干名料▽入学金Ⅱ5千円▽年額授業料Ⅱ4万8千円
- 《共通》申2月27日(土)までに電話

### 講座・教室

か直接同校(東砂原後町)※受付時間は火曜日から土曜日の午後1時から5時。

#### 市民活動センターの講座・展示

同センター・☎④7311

#### 場同センター(相生町)

#### 必 ボランティア・NPO

#### なんでも相談室

- ▼コーヒーの美味しい入れ方Ⅱ時1月13日(水)講全日本商工組合認定コーヒーインストラクター1級・菊池嘉一郎さん



▼たくさんの人を呼べるチラシのつくり方Ⅱ時1月27日(水)講プラン・ドゥ・アシスト代表・白田明さん

《共通》時午後2時～4時定20人

申事前に電話で同センター

#### 必 ボランティア・NPO

#### コーデイネーター養成講座

時1月21日(木)/午後7時～9時

因歴史・文化の魅力を活かしたまちづくり講足利リビルドの会事務局長・吉澤菊男さん定20人

申事前に電話で同センター

#### まちの縁側読書サロン

時1月15日(金)/午後2時～4時

因「天災と日本人」寺

田寅彦講川

田秀幸さん

定30人申事

前に電話で同センター

#### 市民活動センター企画展

▼創作人形展Ⅱ時1月19日(火)～28日(水)講清水重子と仲間たち

▼絵本展Ⅱ時2月1日(月)～5日(金)講中島由貴子さん

《共通》時平日午前10時～午後7時申事前申し込み不要



### 1月の刃物研ぎ

シルバー人材センター ☎④1511



時午前9時30分～午後1時  
※予定本数に達し次第受付終了。  
▷12日(火)=葉鹿公民館  
▷13日(水)=毛野公民館  
▷19日(火)=御厨公民館  
▷20日(水)=シルバー人材センター  
料包丁500円から

とちぎ県民カレッジ登録講座  
【必】成人大学『歴史講座』

～渋沢栄一について～

助戸公民館・☎④④0791



時 1月22日(金) 午後1時30分  
3時場 同公民館  
内 渋沢栄一の業績と人物像 講 渋沢栄一記念館資料解説員・菅原政昭さん 刈 県内に在住か通勤している方 定 先着30人 申 1月6日(水)午前9時から直接または電話で同公民館

【認】はじめての手編み講座

織姫公民館・☎②⑥144

時 1月29日～2月26日(毎週金曜日・5回) 午後6時30分～8時30分 場 同公民館 内 棒針でベストやスヌードを編む 講 編み物指導者・小倉博子さん 刈 市内に在住か通勤している20歳以上の方 定 先着15人 料 1100円 ※大きさにより追加料金あり。 申 1月7日(木)から15日(金)までに電話 または直接同公民館



市民企画実践講座  
病気予防と『いのちのスープ』

生涯学習課・☎④③1311

FAX ④③1315



時 1月27日(水) 午前10時～正午  
場 生涯学習センター 内 健康長寿のために、腸管免疫の働きや、無農薬野菜スープレの抗酸化作用と調理法などを学ぶ 講 NPO法人「地域に開かれた里山ウエルネス」 定 30人 料 200円(材料費) 申 1月7日(木)から電話またはファクスで同課

【必】中級英会話講座

国際交流協会・☎④②412

時 1月22日～2月26日(毎週金曜日・6回) 午後7時～8時30分 場 生涯学習センター 講 テリー・デズバラーさん 定 抽選10人 料 12千円▽会員外 4千円 申 1月4日(月)から18日(月)までに電話で同協会

【認】海の向こうの暮らし

～ネパール編～

国際交流協会・☎④②412

時 2月7日(日) 午後1時30分

新型コロナウイルス対策セミナー  
ハワイから学ぶ  
感染症対策

企画政策課  
☎②②275

1月27日(水) 午後2時30分～

場 オンラインまたは市民会館別館会議室  
内 ハワイの事例から学ぶ感染症対策 講 ハワイ大学疫学者・岡田 悠偉人さん 刈 市内に在住・在勤している方 定 ▷オンライン=先着100人 ▷会場=先着20人 申 1月22日(金)までに下記QRコードから専用フォームで申し込み または電話で同課 ※当日参加できない希望者には後日録画配信あり。

1月22日(金)までに下記QRコードから専用フォームで申し込み または電話で同課 ※当日参加できない希望者には後日録画配信あり。



第2回女性活躍応援講座  
アンコンシヤスバイアスについて

人権・男女共同参画課

☎⑧⑧080・FAX ⑧⑧066

✉ danjyo@city.ashikaga.lg.jp

時 2月10日(水) 午後2時30分～4時30分 場 市民プラザ 内 無意識の思い込みを知る 講 リンク・ラボラトリ代表・平美和さん 刈 市内在住・在勤の方 定 先着60人 申 2月5日(金)までに氏名、住所、電話番号を書いてファクスまたはEメールで同課 ※件名に『第



銘仙古布を使ったキルトピン作り

足利織物伝承館・☎②③004

時 1月24日(日) 午後1時30分～3時 場 同館(足利織物会館2階) 内 銘仙古布を使い、小花キルトピンを作る 定 先着8人 料 500円 申 平日午前9時から午後4時までに電話で同館

市制  
100周年  
記念事業

企画展**足利市の軌跡**



文化課・☎202230

時1月16日(土)～2月28日(日)／午前10時～午後3時※入館は午後2時30分まで。月曜日休館。

場ふるさと学習・資料館(小俣町)  
内足利市の誕生、市の発展(大正後期～終戦時)、市域の拡大(昭和

の市町村合併)など※1月16日(土)・2月7日(日)午後1時30分から2時30分まで展示解説あり。申事前申込不要※10人以上での見学は要事前連絡。

外国人おもてなし  
英会話セミナー(中級編)  
栃木県観光交流課  
☎028・623・3210  
時2月2日(火)／午後2時～4時  
30分場生涯学習センター内通訳ガイドの講座とロールプレイングを通して、外国人へのおもてなしのコツを学ぶ。観覧関係者

2回女性活躍応援講座  
座申し込み」と記載。  
下記QRコードから  
も申し込み可。  
外国人おもてなし  
英会話セミナー(中級編)  
栃木県観光交流課  
☎028・623・3210



Pick Up!  
お知らせ

税  
福  
社  
募  
集  
子  
育  
て  
健  
康  
働  
く  
講  
座  
教  
室

▼市民文化財団所蔵品展 本市にゆかりのある貴重な美術品や、保護・保存を目的として収集した刀剣や絵画などの展示  
▼市民文化祭優秀作品展 日本画、洋画、短歌、川柳の入賞作品の展示  
▼足利展 文化協会会員による日本画、洋画、書、写真の作品展※問い合わせは足利文化協会・☎44123



▲昨年の様子

音楽イベント

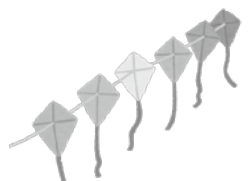
開催します!各種展示会  
文化課・☎202229  
《共通》時1月17日(日)～31日(日)／午前10時～午後6時※25日(月)は休館。入館は午後5時30分まで。  
場市立美術館

業者、英会話に興味のある方定20人申事前  
前に下記QRコードから申し込み※詳細は栃木県ホームページでご確認ください。  
物会のい木  
本出会  
物会  
本出会  
物会  
本出会



▼小風の部 手作りの凧を自由に揚げる※当日参加可。審査・表彰は無し。  
▼学生募集(4月入学) 3月16日(火)までに同大学ホームページで申し込み※資料請求は同ホームページまたは同大学栃木学習センター(☎0286320572)。  
▼毎日の利用 午前9時～午後9時※毎月第3月曜日および

放送大学 栃木学習センター足利学習舎  
生涯学習課・☎41311  
※今年度の放送大学説明会・個別相談会は中止となります。  
▼大風の部 育成会や小・中学校などの各団体が創作した大風の揚がり方やデザインを競う※申込受付は終了。ぜひご観覧を。



足利っ子凧あげフェスティバル  
青少年センター・☎202227  
時2月7日(日)／午前10時※荒天時は翌週に延期。延期の確認は当日午前7時から市ホームページか☎22222で。場渡良瀬運動場

**中止** となります

今月、開催を予定していた下記のイベントは、新型コロナウイルス感染症の拡大状況に鑑み、中止となります。

**消防出初式・表彰式**  
消防総務課☎・413556

**足利歩き愛です**  
健康増進課☎・224512

年未年始は休館。場生涯学習センター2階内放送大学の授業を収録したDVD(66科目)やCD(34科目)の視聴どなたでも利用可

必 人権講演会  
地域福祉会館・☎27690  
時2月14日(日)／午後2時～4時  
場同会館(山下町)講国立ハンセン病資料館主任学芸員・金貴粉さん題ハンセン病問題の今定  
先着50人申1月21日(休)から2月12日(金)までに電話で同会館

※本号に掲載しているイベントなどは、新型コロナウイルス感染症の影響により、変更となる可能性があります。

◎料金の記載のないものは無料です。  
◎マークの見方は8ページ参照。

左から右へ

### ▼市民プラザのつづき▼

12人料1,500円※1回につき別途材料費2,000円。申1月16日(土)午前10時から10時15分までに受講料を添えて市民プラザ※1人で複数人分の申し込み不可。定員を超えた場合は抽選。



### 出演者募集! バレンタインDayコンサート

時2月14日(日)／午後1時30分  
場市民プラザ文化ホール内ピアノ、声楽、管弦楽などの年齢や演奏形態を問わない自由な演奏会市内で活動している個人または団体定15組程度申1月17日(日)までに申込書を市民プラザ※申込書は市民プラザまたは同プラザホームページから入手可。



### 男女共同参画センター

市民プラザ本館棟内  
☎728511・FAX727278

### 認書道教室

時2月3日～3月24日(原則毎週水曜日・7回)／午後7時～9時場市民プラザ講足利書道連盟・漆原常石さん市内に在住か通勤している社会人定20人料2,500円持書道用品申1月13日(水)午後7時から7時15分までに受講料を添えて市民プラザ※1人で複数人分の申し込み不可。定員を超えた場合は抽選。

市民体育館  
〒326-0051 足利市大橋町1-2007-3  
☎430536・FAX431246

有酸素運動でストレス解消!  
ストレッチ&リズムウォーク  
時2月23日(火)／午後1時30分～3時場市民体育館アリーナ内ピアノの生演奏の中で行うストレッチ体操ほか市内両毛地域に在住か通勤・通学している高校生以上の方定50人料500円申2月9日(火)午前9時に受講料を添えて市民体育館※電話申し込みは午前10時から。参加者に記念品をプレゼント。

わたらせ川のふれあい館 せせら  
渡良瀬グリーンプラザ3階  
☎080-9202-9641・FAX443001

### サケの稚魚一斉放流会

時2月14日(日)／午前10時30分※荒天の場合は延期。場同館申2月6日(土)から電話、ファクス、Eメール(☎sesera3001@gmail.com)または来館※開館時間は午前10時30分から午後4時まで。月・木曜日休館。ファクス、Eメールの場合は、代表者(中学生以上)の氏名(ふりがな)、住所、日中連絡可能な電話番号、参加人数、稚魚の有無を記載。せせらからの確認のEメール、もしくは電話にて登録完了。



北幸楽荘  
〒326-0067 足利市江川町3-62-2  
☎433812・FAX433812

### シルバーフラメンコ教室

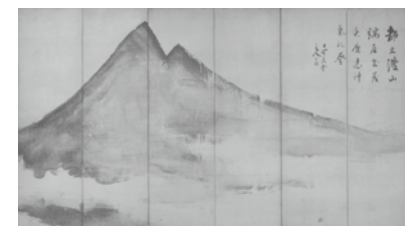
時2月13日～3月6日(毎週土曜日・4回)／午後1時～3時定60歳以上の女性定先着20人※半数に満たないときは中止になる場合あり。申1月15日(金)から29日(金)までに直接本人が北幸楽荘



草雲美術館  
〒326-0816 足利市緑町2-3768  
☎213808・FAX213808

### 企画展 草雲の大作 しょうきずおのおのぼり ふがくず 鍾馗図大幟と富嶽図

時1月16日(土)～3月21日(日)／午前9時～午後4時内鍾馗が描かれた高さ4mもの幟を中心に、大作の富嶽図や都久波山図などを展示料220円※中学生以下無料。20人以上の団体は170円。



▲『都久波山図』三宝院所蔵

## 1・2月 施設の休館日

5ページ下段に掲載  
しています。



左から右へ

## 市民会館

〒326-0801 足利市有楽町837  
☎(41)2121・FAX(41)2125

**市制100周年記念事業** 佐渡裕&反田恭平 with ジャパン・ナショナル・オーケストラ



**時**3月7日(日)／午後3時**場**市民会館大ホール**出**▷指揮=佐渡裕▷ピアノ=反田恭平▷管楽器=ジャパン・ナショナル・オーケストラ**曲**▷ラフマニノフ作曲=パガニーニの主題による狂詩曲、ピアノ協奏曲第3番▷ハイドン作曲=交響曲第44番『悲しみ』**料**[全席指定]▷一般=5,000円※友の会会員は1割引き。▷ユース(25歳以下)=2,000円**申**前売り券は1月17日(日)午前10時(電話予約は午後1時)から市民会館、市民プラザ、指定プレイガイドで発売※友の会電話先行予約は1月10日(日)午前10時から。未就学児の入場不可。

**市民会館 専属プロ芸術団体** 足利ミュージカル研究科 第9期生卒業公演

**時**2月28日(日)／午後2時**場**市民会館大ホール**内**ジャズダンス、タップダンス、日舞、歌などの成果発表**料**[全席自由]500円※未就学児無料。

**申**前売り券は1月16日(土)午前10時から市民会館、市民プラザで発売



## ▼市民会館のつづき▼

**市民会館 専属プロ芸術団体** 足利オペラ・リリカ研究科 修了オペラ公演

**時**3月17日(水)／午後4時**場**市民会館大ホール**出**▷音楽監督=大隅 智佳子▷指揮=佐藤宏充、小森康弘▷演出=原 純▷研究科生=川上智子、頼住栞里、原夏海、柿長飛鳥、大島諄也▷助演=足利オペラ・リリカメンバー**曲**▷ヴェルディ作曲=歌劇『リゴレット』▷ドニゼッティ作曲=歌劇『愛の妙薬』▷レオンカヴァッロ作曲=歌劇『道化師』▷メノッティ作曲=歌劇『電話』よりハイライト**料**[全席自由]1,000円※友の会会員は1割引き。**申**前売り券は1月30日(土)午前10時から市民会館、市民プラザ、指定プレイガイドで発売※未就学児の入場不可。



**足利ユースオーケストラ 定期演奏会**

**時**3月20日(土)／午後4時**場**市民会館大ホール**出**▷指揮=工藤俊幸(常任指揮者)▷ソリスト=岡田莉奈(チェロ)**曲**▷ボロディン作曲=中央アジアの平原にて▷サン・サーンス作曲=チェロ協奏曲第1番▷J.S.バッハ作曲=管弦楽組曲第3番ほか**料**[全席自由]500円**申**前売り券は1月24日(日)午前10時から市民会館、市民プラザで発売※未就学児の入場不可。

## 市民プラザ

〒326-0823 足利市朝倉町264  
☎(72)8511・FAX(72)7278

**認** わたらせテレビ杯 市民プラザ囲碁大会

**時**2月14日(日)／午前9時30分**場**市民プラザ**内**市内に在住か通勤・通学している高校生以上の方が、日本棋院足利支部推薦の小・中学生**定**32人**料**1,500円(昼食代含む)**申**1月10日(日)午前10時から参加料を添えて市民プラザ



**アマチュア演劇公演** 劇団Ciel『修学旅行～2020～』

**時**1月17日(日)／午前11時、午後3時**場**市民プラザ文化ホール**料**[全席自由]▷一般=1,200円※当日200円増し。▷一般ペアチケット=2,000円※前売りのみ。▷中・高校生=500円**申**前売り券は市民会館、市民プラザで販売中※未就学児の入場不可。



**認** 生花アレンジメント&プリザーブドフラワー教室

**時**2月6日～27日(原則毎週土曜日・3回)／午前10時～正午**場**市民プラザ**内**生花のアレンジメント、プリザーブド、ハーバリウムの作製**講**ローズブーケ主宰・あらい かづこさん**対**市内に在住か通勤している社会人**定**

# 相談あんない

※各相談は、新型コロナウイルス感染症の影響により中止になる可能性があります。

相談名	内 容	相談員	相談時間	1月	2月	申 込	会 場	問 合	
平常相談	市政に関する意見・要望や苦情、日常生活での困りごとなど	市民相談室職員	午前8時30分 ～午後5時15分	市役所開庁日		開設時間内に直接来場	市民相談室 (市役所 本庁舎1階)	市民相談室 ☎2111	
人権なんでも相談	人権侵害などの人権に関する相談	人権擁護委員協議会足利支部	午後1時～4時	15日(金)	19日(金)				※1月28日、2月25日はコムファースト・ショッピングセンター(アピタ足利店)1階コム広場
行政相談(県民相談)	国の仕事をはじめ、その他の公的団体の仕事などについての要望、苦情など	総務省行政相談委員、栃木県足利県民相談室	午後1時～4時	14日(木) 28日(木)	25日(木)				
土地家屋調査士相談	土地・建物の調査測量(境界確認・分合筆、表題登記・表示変更登記など)など	栃木県土地家屋調査士会足利支部	午後1時～4時	13日(水)	—				
税務相談	土地・建物の売買や相続などに伴う譲渡税や相続税などの税金に関する相談	関東信越税理士会足利支部	午後1時～4時	12日(火)	—				
宅地建物相談	土地・建物の売買や賃貸借、所有と管理など	栃木県宅地建物取引業協会県南支部	午後1時～4時	20日(水)	17日(水)				
建築計画相談	家の新築、増改築に伴う設計計画や設計図、建築資金の申請先など	栃木県建築士会足利支部	午後1時～4時	8日(金)	—				
不動産活用相談	不動産の有効活用の方法や不動産の相続など	不動産コンサルティング協会	午後1時～4時	5日(火)	2日(火)				
行政書類相談(遺言等)	遺産分割協議書、交通事故示談書の作成、農地転用許可申請など役所に提出する書類全般	栃木県行政書士会足利支部	午後1時～4時	6日(水)	—				
心配ごと相談	家庭や隣関係、その他日常生活の中でのいろいろな悩みごとや心配ごとなど	足利市社会福祉協議会	午後1時～4時	毎週月曜日					
弁護士相談	相続、借地借家、離婚、金銭貸借、親子夫婦などの法律問題に係わる相談	弁護士	午後1時～4時	4日(月) 12日(火) 18日(月) 25日(月)	毎週月曜日	受付は正午から15分間で抽選で順番を決定(定員12人) ※電話不可	※1月5日は12月25日(金)、2月16日は2月10日(木)までに電話で予約。	栃木県交通事故相談所 ☎028・623・2188 社会保険労務士会 ☎028・647・2028	
交通事故相談	交通事故に係わる示談交渉のすすめ方や補償問題、賠償額の算出など	栃木県くらし安全安心課・交通事故相談員	午前10時 ～午後3時★	5日(火) 19日(火)	2日(火) 16日(火)	前の週の木曜日までに電話で予約			
労務相談	人事・労務管理に関すること、労働問題、年金相談など	栃木県社会保険労務士会県西支部	午後1時～4時	27日(水)	24日(水)	事前に電話で予約	消費生活センター ☎③1211		
消費生活相談	商品やサービスの契約トラブルや債務問題など	消費生活相談員	午前9時 ～午後4時	月～金曜日(祝日を除く)		開設時間内に電話か、直接来所	ニューミヤコホテル1階		
精神保健福祉相談	アルコール依存症、思春期の心の問題や不登校、ひきこもり、精神疾患などの悩み	精神科専門医	午後1時30分 ～4時	15日(金)	19日(金)	事前に電話で予約	安足健康福祉センター	安足健康福祉センター ☎④15895	
精神障がいを持つ方の家族のための相談会	本人の日常生活を支える家族の対応方法や家族自身の悩みなど	家族相談員、精神保健福祉士	午前10時～正午	7日(木) 21日(木)	4日(木) 18日(木)	事前に電話で予約	はろーじよぶネクスト(伊勢町二丁目)	足利精神保健福祉会(足利やしお会) ☎④9770	
小・中・高生に関わる相談	不登校やいじめなど、小中高生に関する悩み、子育てについての家族の悩みなど	指導主事、学校・家庭教育相談員など	午前9時 ～午後5時	市役所開庁日		開設時間内に電話か、直接来所	生涯学習センター1階	学校・家庭教育相談室 ☎④8884	
医師による心の相談	不登校や子どもの心の問題についての悩み	精神科医師	午後3時～5時	19日(火)	16日(火)	1週間前の火曜日までに電話で予約	青少年センター(教育庁舎1階)	青少年センター ☎②02228	
働く人のメンタルヘルズ相談	職場でストレスや精神的不調を抱えている方やその家族、上司、同僚の方の悩み	産業カウンセラー	午後1時30分 ～4時30分	20日(水)	—	前の週の金曜日までに電話で予約	県庁足利庁舎(伊勢町四丁目)	足利労政事務所 ☎④1241	
女性の生き方何でも相談	家庭や職場などでの悩み ※女性対象	女性相談員	午前9時30分～ 午後3時20分★	毎週木曜日(2月11日を除く)		事前に電話で予約(1日4件まで)	市民プラザ内男女共同参画センター	人権・男女共同参画課 ☎③7830	
外国人のための在留資格相談	ビザの更新など、在留資格に関する相談 ※日本人の方も相談可	栃木県行政書士会足利支部	午後1時～4時	13日(水)	10日(水)	開設時間内に直接来所	生涯学習センター	国際交流協会 ☎④2412	

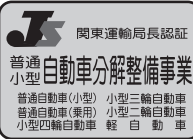
※…料金は無料です。

※…★印は正午から午後1時を除きます。

# 有料広告のページ

足利市では財源確保のために有料広告を掲載しています。  
 広告内容については、市が保証・推奨するものではありません。

あなたのお車の点検整備(修理)の依頼先は、国から認められた**黄色の法定認証看板**がありますか!?



この黄色い、法定認証看板が目印です。  
 任せて安全・安心、車検・法定定期点検整備は、  
 国から認められた整備事業場で!!



法定定期点検整備を実施した車には、  
 「点検整備済ステッカー」が貼り付けられます。



国の認証のない工場での分解整備は未認証行為となり、道路運送車両法違反となります。

【車検等一定期間毎に、必ず法定定期点検整備を】  
 実施することが義務付けられています。

栃木県自動車整備振興会足利支部 <http://www.tochiseisin.or.jp/>

Pick Up! お知らせ 税 福祉 募集 子育て 健康 働く 講座教室 イベント 施設 相談

## 第2回 一般入試

入学試験日: 令和3年1月30日(土)

出願期間 令和3年1月25日(月)~27日(水)

試験教科 国語・算数(各50分)、面接(受験生のみ)

白鷗大学足利中学校 〒326-0054 足利市伊勢崎町4-8  
 ☎ 0284-42-1131 HP <https://www.hakuoh-j.jp/>

自然エネルギー『地中熱』を利用した

## 夏すずしく 冬あったか 地熱の家

足元からあったか 底冷えしない  
 エアコンに頼らず光熱費削減!

詳しくはwebまたは ☎ 0284-71-5248  
 注文住宅・リフォーム  
**(有) 齋藤 住 建**  
 齋藤住建 足利 検索

## お部屋の模様替えで 気分もリフレッシュ!!

クロス張替 カーテン カーペット 内装工事 リフォーム  
 <ご相談~取付・工事まで> サンプル多数・お気軽に電話を!

**インテリアふくら** 足利市丸山町681トンネル通り  
 ☎(0284) 41-3950

**株式会社 HSC**  
 介護付有料老人ホーム **ひまわり**  
**職員募集**

託児所付きの職場で働きたいお母さんを募集しています

☎ 0284-91-2601(代) 〒326-0012 足利市大久保町754-1

企業主導型保育施設 **ひまわりチャイルド**  
 園児募集中心! 1~5歳  
 ☎ 0284-91-0722 〒326-0012 足利市大久保町753 (東足利自動車教習所 2F)

## ふすま 障子 網戸 張替え

3枚以上ご注文で **材料 手間 運賃** 全て込み価格です

# 1500 円 (税抜) ~ / 枚

90cm×180cm

今ならご注文頂いた方マスク 10枚プレゼント!  
 3万円以上ご注文でマスク 50枚入プレゼント!

株式会社エルシード 足利市堀込町128 TEL: 0284-70-3333

## 法律相談してみませんか?

- 相続、離婚、面会交流、家庭内暴力など**家族**に関する問題
- 交通事故、債務整理、不動産賃貸借など**生活**に関する問題
- 売掛金回収、解雇、賃金、セクハラなど**会社**に関する問題

裁判だけでなく、いろいろな解決策があります。法律相談初回45分5400円 東武足利市駅交番すぐ

0284-70-5530 さつき **皐月法律事務所**  
 (受付平日9時から17時まで) 弁護士 星澤 栄一 / 弁護士 荘司 円香

預貯金が一番と  
 考えているあなたへ。

## 資産は分散して 持つと強くなる。

田中貴金属 特約店 **(株)フタバ堂**

「金(GOLD)」は世界中の国が保有。

## 眠らない グローバル資産。

〒326-0814 足利市通2-2618  
 tel.0284-22-0234  
 (営業時間) 10:30~17:00 定休日:水曜日

# 足利市の2020年をふりかえる

## A100

One for A, A for One.

**1月** ○足利高等学校・足利女子高等学校新校舎整備用地について県と基本合意締結  
○第10回ロケーションジャパン大賞でドラマ『今日から俺は!!』と本市の取り組みが特別賞を受賞



**2月**  
○市制100周年機運醸成プロジェクトの名称が決定  
○本市新型コロナウイルス感染症対策本部を設置  
○プレミアム刀剣展『冬の國廣と一門』開催

**3月** ○総合運動場陸上競技場の改修工事が完了  
○県道名草小俣線小俣立体の供用を開始



**4月**  
○スマートフォンアプリを活用した健幸マイレージ事業『足すと』始動  
○市民活動センターが生涯学習センターへ移転



**5月** ○市道鹿島山下通り(山前アンダー)が開通



**6月** ○足利市医師会によるPCR検査センター開設  
○毛野・富田地区の暫定版洪水ハザードマップを作成  
○災害時情報伝達訓練を実施



**7月**  
○足利市総合運動場硬式野球場改修工事竣工記念式典が開催される  
○中橋の架け替え方針が決定



**8月** ○史跡足利学校大成殿『平成・令和の大修理』が完了  
○市民プラザでベーゼンドルファー製のピアノ、市民会館でスタインウェイ&サンズ製のピアノが無料開放



**9月** ○市制100周年記念事業として、NHKのご自慢やこども宇宙プロジェクトなどの実施が決定



**10月** ○スプリングフィールド市との姉妹都市締結30周年記念式典をオンラインで開催



**11月** ○足利市自治会長連絡協議会が『設立60周年記念式』を開催  
○県知事選挙で、市内商業施設に期日前投票所を初開設  
○市役所本庁舎、教育庁舎にサーマルカメラを設置

**12月** ○足利スクランブルシネスタジオが一般公開



※掲載内容は12月14日現在の情報です。

足利市ホームページアドレス▶<https://www.city.ashikaga.tochigi.jp> Eメール▶[office@city.ashikaga.lg.jp](mailto:office@city.ashikaga.lg.jp)

### 人口と世帯

12月1日現在 ( )は前月比  
人口 143,151人 (-120)  
男 70,520人 (-70)  
女 72,631人 (-50)  
世帯数 62,066世帯 (+9)



市ホームページQRコード (スマートフォン対応)

### お知らせ

公式Twitterで市政に関する情報を発信中/ぜひフォローしてご覧ください!  
▼QRコード  
わたらせテレビ(デジタル111ch)『足利市からのお知らせ』  
6時15分、12時50分、18時50分、23時40分から各10分間



市制100周年を迎えた記念すべき号に携われて光栄です。市では現在、100周年記念誌の作成に取り組んでいて、これまで撮影した大量の写真を一枚一枚見返しています。膨大なため、なかなか終わりが見えてきません。でも、美しい自然や発展する街並み、そして、そこに暮らす人たちの笑顔や幸せな表情が色あせずに写っていて、改めて足利の良さを感じています。今回の表紙を飾っていただいた皆さまも素敵な笑顔を届けてくださっています。(滋)

編集後記

広報あしかがみは再生紙を使用しています。

令和3(2021)年1月号 毎月1日発行 〒326-8601 足利市本城三丁目2145番地 足利市役所 ☎0284-20-2222(代表)

印刷/株式会社上昌