

◎料金の記載のないものは無料です。  
◎マークの見方は18ページ参照。

左から右へ

市民プラザ音楽祭

【時内】下表のとおり【場】市民プラザ文化ホール【申】前売り券は4月4日(土)午前10時から市民プラザ、市民会館で発売※全公演自由席。未就学児無料。

公演名	日時	入場料	曲目など
フレンドリーコンサート ～ソロ&アンサンブル～	5月17日(日) 正午	無料	年齢の枠を超え、演奏経験を問わない自由な演奏会
エル・エコー・デ・ロスアンデスVol.27	5月30日(土) 午後6時	500円	コンドルは飛んで行く、素焼きの甕 ほか
足利マンドリンクラブ コンサート	5月31日(日) 午後2時	500円	東京五輪音頭、栄光の架橋、青い山脈 ほか
足響スプリング コンサート	6月6日(土) 午後6時	500円 高校生以下無料	J. シュトラウスII 作曲=ワルツ『南国のぼら』ほか
足唱コンサート	6月7日(日) 午後2時	500円	バッハ作曲=主よ人の望みの喜びよ ほか
グラデボーレ&パッツ・ア・パッツ～道～	6月14日(日) 午後2時	500円	カントリーロード、どこまでも行こう ほか



ご覧くださいーあの日あの時のまち、ひと、しぜん



懐かし写真館『MINANE☆足利』

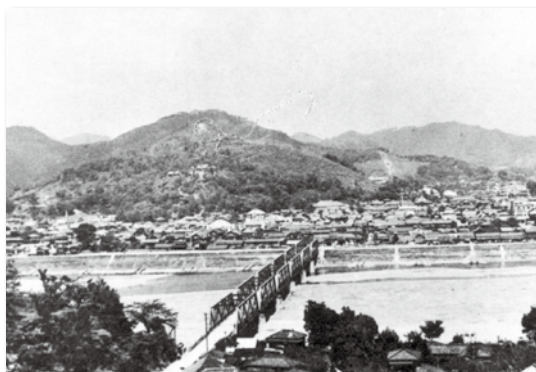


秘書広報課・☎2107

市内で撮影された古い写真を本紙に掲載する不定期連載企画。

今回は、毎年6月1日に『初山祭(ペタンコ

祭り』が開かれる高い方の山『男浅間』からの写真をご紹介します。約90年もの時が経っていても、まちの面影は残っていますね。



▲昭和20年ごろ。男浅間から見た渡良瀬橋や街並み



▲令和元年。左の写真と同様の場所で撮影

左から右へ

## 市民プラザ

〒326-0823 足利市朝倉町264  
☎728511・FAX72728

### ダンスカーニバル

#### 出演団体募集

**時**7月26日(日)／午後1時**場**市民プラザ文化ホール**内**フォークダンス、よさこい、リズムダンス、歌謡フラダンス、ジャズダンス、キッズダンス、フラメンコなど**対**市内または近隣市町で活動している団体**定**25団体**料**1団体1,000円※別途入場券販売負担あり。**申**4月19日(日)までに申込書と同プラザ※申込書は同プラザまたはホームページから入手可。募集団体数を超えた場合は、市内活動団体を優先に抽選。

### 民謡・民舞まつり

**時**4月26日(日)／正午**場**市民プラザ文化ホール**内**市内で活動している団体の発表**料**[全席自由]600円**申**前売り券は市民プラザ、市民会館で販売中



### フラワーアレンジメント教室

**時**5月9日～23日(毎週土曜日・3回)／午前10時～正午**場**市民プラザ**内**生花やプリザーブドフラワーのアレンジメント、ハーバリウムの作成**講**あらい かづこさん**対**市内に在住か通勤している社会人**定**12人**料**1,500円(別途材料費1回2,000円)**申**

### 市民プラザのつづき

4月18日(土)午前10時から10時15分までに受講料を添えて同プラザ※受付時間内に定員を超えた場合は抽選。1人で複数人分の申し込み不可。

#### ハーバリウム▶



### 刻字教室

**時**5月14日～7月16日(毎週木曜日・10回)／午後7時～9時**場**市民プラザ**講**漆原常石さん**対**市内に在住か通勤している社会人**定**30人**料**3,000円**申**4月23日(日)午後7時から7時15分までに受講料を添えて同プラザ※受付時間内に定員を超えた場合は抽選。1人で複数人分の申し込み不可。

### 絵画入門教室

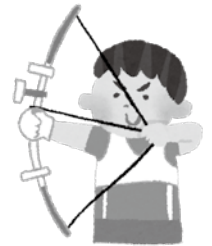
**時**5月16日～7月25日(原則毎週土曜日・10回)／午前10時～正午**場**市民プラザ**内**デッサン、パステル画、水彩画、油彩画などの基礎**講**齋藤 均さん**対**市内に在住か通勤している社会人**定**20人**料**3,500円(スケッチブック代含む)**持**画材**申**4月25日(土)午前10時から10時15分までに受講料を添えて同プラザ※受付時間内に定員を超えた場合は抽選。1人で複数人分の申し込み不可。

### アーチェリー体験会

**時**5月10日(日)／午後1時～3時30分**場**市民プラザ身体障害者

### 市民プラザのつづき

スポーツセンター**対**市内に在住か通勤・通学している中学生以上の方**定**抽選10人**料**300円**申**



4月10日(金)から24日(金)午後5時までに電話で体育協会(☎404321)

### 安足地区

#### 身体障がい者スポーツ大会

**時**6月21日(日)／午前10時～午後4時**場**市民プラザ身体障害者スポーツセンター**内**シャフルボード、輪投げ**対**市内、佐野市に在住か通勤している身体に障がいがある方とその家族**定**40人**申**5月20日(日)までに申込書を持参または電話、ファクスで同プラザ※申込書は同プラザまたはホームページから入手可。

## 男女共同参画センター

市民プラザ本館棟内  
☎728511・FAX72728

### 青竹ビクス教室

**時**5月14日～6月11日(毎週木曜日・5回)／午後1時30分～3時30分**内**青竹を使って足裏を刺激するエクササイズを学ぶ**講**青竹インストラクター・中村宏美さん**対**市内に在住か通勤している社会人女性**定**20人**料**2,300円(教材費含む)**申**4月23日(日)午後1時30分から1時45分までに受講料を添えて市民プラザ※受付時間内に定員を超えた場合は抽選。1人で複数人分の申し込み不可。