

令和元年台風第19号発生から約5カ月―

復興・復旧に向けた取り組み

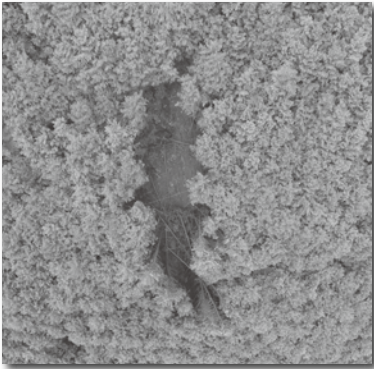
危機管理課・☎22247

これまで、関係機関のご協力をいただきながら被災された皆さまの生活再建支援や、復興・復旧に向けた取り組みを行ってまいりました。その状況をお知らせします。

避難勧告の発令と解除

台風第19号とその翌週に降った大雨などの影響により、市内5カ所で土砂災害が発生。60世帯136人に避難勧告が発令されました。同勧告は、昨年うちですべて解除されています。

▼本城一丁目で発生した土砂災害をドローンで撮影した写真



災害ごみなどの対応

▼発生量および処理状況

各方面のご支援により、災害ごみは南部クリーンセンターに隣接する農業研修センターグラウンドに集積しています。

発生量 約7500トン
処理状況 約1500トン

↓約20%の処理が完了

『大規模災害時における相互応援に関する協定』に基づき、桐生市には昨年11月11日(月)から災害ごみ(可燃ごみ)の処理にご協力をいただいています。

▼災害ボランティアによる支援

足利市社会福祉協議会が10月14日(月)に設置した災害ボランティアセンターには、全国から大勢のボランティアが集まりました。災害ごみの搬出、屋内外の清掃、床下の泥のかき出し・撤去などの作業に、多大なるご協力をいただきました。

被災された方への支援

▼り災証明書

受付・交付ともに860件

▼被災証明書

受付・交付ともに703件

▼浸水被害を受けた住宅の消毒

実施件数 床上339件

床下467件

▼災害見舞金

受付件数 672件

▼被災者生活再建支援制度

居住する住宅が全壊するなど生活基盤に著しい被害を受けた世帯を対象に、生活の再建を支援するための支援金の申請を受け付けました。(国の制度)

受付件数 37世帯

▼市営住宅への入居

住宅が浸水などの被害を受け、り災証明書の交付を受けた方を対象に、緊急的に市営住宅への入居を受け付けました。

受付件数 28世帯60人

▼被災住宅の応急修理制度

準半壊、半壊または大規模半壊の被害を受けた住宅を応急的に修理する場合、国の制度により修理費用の一部を助成します。

受付件数 270件

▼自動車購入などの補助

自動車を購入または修繕する際の必要な経費の一部補助の申請を受け付けています。

受付件数 363件



渡良瀬川河川敷内梁田緑地

▲被災時
◀復旧後



※2、3ページに掲載している数値は、1月20日現在のものです。

大岩町地内
▶被災時
▼復旧後



松田町地内
▶被災時
▼復旧後



さらなる復興に向けて

▼ふるさと足利応援寄附金

受入額 1572万8362円
(522件)

寄附を受け入れるための専用サイトを開設しています。詳細は、足利市役所財政課(☎2106)または市ホームページでご確認いただけます。

▼足利市災害義援金
受入額 5731万1055円
(142件)

※4386万8290円の栃木県災害義援金を含む。専用の口座を開設し、3月31日(火)まで受け付けています。詳細は、足利市役所会計課(☎2202)または市ホームページでご確認いただけます。

▼ふるさと足利応援寄附金の市ホームページへのQRコード



▼足利市災害義援金の市ホームページへのQRコード



ご利用ください
各種支援制度など

3月末が期限です

災害見舞金

社会福祉課・☎2132

台風第19号で住家が被災された世帯の世帯主に支給します。

対象 市内に住所を有する世帯に申請書を郵送しています

支給額

▽全壊、大規模半壊、半壊、一部損壊(準半壊) 20万円

▽一部損壊(10%未満) 2万円

※2世帯以上が居住する場合には、いずれかの世帯主に支給。

申請期限 3月31日(火)(当日消印有効)

被災住宅の応急修理制度

建築住宅課・☎2198

台風第19号で住宅が一定の被害を受けた世帯に対し、被災した住宅の居室、台所、トイレなど日常生活に必要不可欠な部分を応急的に修理する費用の一部を助成します。

助成基準額(1世帯あたり)

▽大規模半壊または半壊 最大59万5000円

▽一部損壊(準半壊) 最大30万円

※早めの申請をお願いします。

警察関係手数料の免除

警察関係手数料の免除

足利警察署・☎0110

対象となる方 市内に住所を有し、台風第19号で被災された方

免除する期間 3月31日(火)まで

※窓口は、平日午前8時30分から午後5時15分まで。

免除となる手数料 自動車運転免許証、各種証明書・許可証などの再交付、住所変更、自動車保管場所証明書の再交付など

申請方法 次のものを持って警察署窓口へ

①り災(被災)証明書

※発行されない場合は、被災状況が分かる写真など

②認印

※自動車運転免許証に関する申請は栃木県運転免許センターでも受け付けています。詳しくは、栃木県警察ホームページをご覧ください。