

ご登録ください

## 足利市スポーツ少年団

市民スポーツ課・☎202232

加入には、年度ごとに登録手続きが必要です。

**対象** ①少年少女のスポーツ活動チームで②3歳以上20歳未満の団員が10人以上いて③資格を持つ20歳以上の指導者が2人以上いること

※年齢は31年4月1日現在。

※指導者の資格は今年度内に取得できれば可。

**登録期間** 4月1日(月)～6月28日(金)

**登録料金** ▽団員≒700円

▽指導者≒1100円

※いずれも1人あたりの料金。

**登録方法** 専用ホームページ

『スポーツ少年団登録システム』から登録

※登録方法など詳しくは同課へお問い合わせください。



ご利用ください

## 医療保険の各種サービス

## ▶人間ドック・脳ドック検診費用補助

保険年金課国民健康保険担当・☎202147  
高齢者医療担当・☎202184

**対象** 市の国民健康保険または後期高齢者医療に加入し、保険税や保険料に滞納のない方  
※国保の場合、受診日に加入している35歳以上の方。

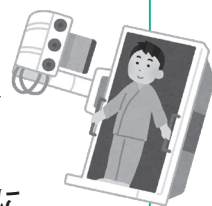
**内容** ▷市指定医療機関＝定額検診費用額の概ね2分の1(上限3万円)

※市内医療機関のうち、人間ドックは10カ所、脳ドックは1カ所で受診できます。

▷市指定外医療機関(市外も可)＝定額検診費用額の1万円を上限

※人間ドックか脳ドックのどちらかを年1回。補助金額は千円未満切り捨て。

**申込** 事前に医療機関に予約の上、加入している保険の各担当へ電話



## ▶『あしかが路線バスの旅』参加者に生活路線バス回数乗車券を交付

保険年金課高齢者医療担当・☎202184

**対象** 『あしかが路線バスの旅』参加者で、後期高齢者医療に加入し、保険料に滞納のない市内在住の方

**内容** 年間1回、千円分相当の生活路線バス乗車券を交付

**申込** 『あしかが路線バスの旅実施報告書』を元気高齢課へ持参の上、保険年金課に申請

## IT活用

## 販売促進事業補助金

商業振興課・☎202158

**対象者** ①市内に店舗を有する

②市が定める業種の中小企業者  
③市税を完納しており④販売

する商品、提供するサービスが公序良俗に反しないこと

**対象となる経**

**費** 広告宣伝

や販路拡大を

目的に新規に

ホームページ



きにかかる初期開設費用

**補助率** 対象経費の30%以内

(上限10万円)

**申込** 事業に着手する前に同課へ相談

※予算額に達し次第受付を終了。

## 入札参加資格審査

## 申請の随時受付

契約検査課・☎202119

**対象** 市が発注する建設工事、物品購入、業務委託などの入札

参加を希望する方

**申込** 必要書類を〒326-

4月30日(火)までに提出を

## 家内労働委託状況届

栃木労働局 賃金室

☎028・634・9109

**対象** 家内労働者へ内職などの仕事を委託している事業主

**内容** 4月1日現在の家内労働者数などの『委託状況届』を労働

基準監督署へ提出



### 職員のロケ支援日記



市内ロケが頻繁に行われるようになっていますが、どのようにロケ地が決定するのか気になる方も多いはず。今回はその流れをご紹介します！

#### ①撮影隊からの相談を受ける

撮影隊は台本を熟読し、監督のイメージに合うロケ地を全国から探します。そこで相談を受け、要望に見合った候補地を提案します。

#### ②撮影隊とロケハン

候補地に撮影隊が関心を持ったら、一緒にロケハン(現場視察)を実施。民間施設には概要を説明し、撮影の協力を依頼します。

#### ③撮影隊が監督にプレゼン

そうして集めた資料をもとに監

### 市内ロケが決まるまで

督にプレゼンし、候補地を厳選。

#### ④メインロケハン

厳選した候補地を監督やカメラマン、美術デザイナーなどのメインスタッフと改めてロケハン。最終候補地を検討します。

#### ⑤具体的なロケ交渉

最終候補地となった場合、再度ロケ地に伺って具体的な撮影内容や使用条件を説明。ご了承いただければ撮影が決定します。

このような段取りがジャンルを問わず行われており、来たものすべてが撮影されるわけではありません。今後、皆さんの周りに相談があったときには優しく迎えてくださると嬉しいです(笑)。

ユナイテッド・シネマ アシコタウンあしかが  
今月の松下支配人お勧め映画  
こんじょう フィスト  
名探偵コナン 紺青の拳



©2019 青山剛昌/名探偵コナン製作委員会

4月12日(金) 公開

昨年大ヒットを記録した劇場版『名探偵コナン』最新作!

### 最近の市内のロケ実績

映画▷閉鎖病棟

CM▷大手保険会社

Pick Up! お知らせ

税 福祉 募集

子育て 健康 働く 講座教室

イベント 施設 相談


※自己申告制のため、申告しないと表彰されません。  
長か担当者へ提出  
転免許証のコピーを6月7日(金)までに地元の交通安全協会支部  
申込 4月19日(金)以降に申請した運転記録証明書(5年間)、運転免許証のコピーを6月7日(金)までに地元の交通安全協会支部  
※自己申告制のため、申告しないと表彰されません。

表彰の種類	免許取得期間
40年表彰	昭和54年3月31日以前
30年表彰	昭和 63年4月1日 ～平成元年3月31日
20年表彰	平成10年4月1日 ～11年3月31日
15年表彰	平成15年4月1日 ～16年3月31日
10年表彰	平成20年4月1日 ～21年3月31日
5年表彰	平成25年4月1日 ～26年3月31日

内容 左表のとおり  
交通安全協会・☎1120

優良運転者を表彰します

提出期限 4月30日(火)  
※詳しくは同室または足利労働基準監督署(☎411188)、栃木労働局ホームページ  
ご確認ください。



### ご活用ください! 軽減税率対策補助金

同補助金事務局 ☎0120・398・111

10月から引き上げられる予定の消費税では、税率8%と10%双方の商品を取り扱う事業者は対応が必要になります。国では、対応する際の支援をしています。



宝くじの助成金で、下渋垂町二丁目自治会館を整備しました。これにより、地域の活動が一層活発になることが期待されます。

活用しています  
宝くじの助成金  
市民生活課・☎202150

