



【6月の予定】

日	曜	行 事
1	土	
2	日	
3	月	
4	火	
5	水	製作あそび
6	木	身体測定 製作あそび
7	金	子育て講習会 「音楽あそび」
8	土	
9	日	
10	月	
11	火	
12	水	
13	木	身体測定
14	金	
15	土	
16	日	
17	月	
18	火	
19	水	子育て講習会 「小児科医のはなし①」
20	木	身体測定
21	金	
22	土	
23	日	
24	月	
25	火	
26	水	
27	木	身体測定
28	金	
29	土	
30	日	

<7月の予定>

3日(水) みんなでおしゃべり
「1歳あつまれ！」
10日(水) みんなであそぼう
17日(水) 小児科医のはなし②

あそびにきてね♡

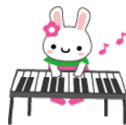
♡子育てサロン「くるみの木」のご案内♡

- *利用対象 足利市在住 未就園児とその保護者
 - *利用日・時間 月曜日～金曜日 9:00～16:00
 - *子育て相談 月曜日～金曜日 9:00～17:00
電話相談も受付けています。
 - *身長体重測定 毎週木曜日 9:00～11:30
計測の際、個人用タオルを使用しますのでご持参ください。
 - *ご利用前に手指消毒、検温、健康チェックをして頂きます。
 - *おもちゃは毎日洗浄消毒しています。安心してご利用ください。
 - *絵本の貸し出しを行っています。1家族5冊まで。貸し出し期間は2週間です。
 - *やまがわ子育て支援センターをご利用の際は、利用者同士の個人情報を守るため、写真・動画の撮影はご遠慮ください。
- ☎ **《ふれあいタイム 午前11時30分から》**
手遊びやふれあい遊び、絵本の読み聞かせなどを行います。



【音楽あそび】

日 時…6月7日(金)
午前 10:15～11:15
場 所…山川コミュニティホール
定 員…親子20組
予約受付…5月22日(水)～6月5日(水)
受付時間…9:00～16:00(月～金)
★音楽にふれながら遊び
親子で楽しい時間を
過ごしましょう♪



6月の製作あそび
「てるてるぼうずと
かえるさん」

雨降りの日もきっと楽しくなる、かわいいてるてるぼうずとかえるさんを作りませんか。

6月5日(水)・6日(木)
9:00～11:15
13:30～15:30

製作をご希望の方は、
保育士にお声がけくだ
さい。



※おたよりは
足利市ホームページからも
見ることができます。



【小児科医のはなし①】

日 時…6月19日(水)
10:30～11:30
場 所…山川コミュニティホール
(都合により変更になることがあります。)
定 員…親子15組
予約受付…5月31日(金)～6月14日(金)
受付時間…9:00～16:00(月～金)
★「こんなときどうする？」の
テーマでお話を聞きます。
質問もできます。

