

3 新・珍発見報告

調査対象種以外の生き物を発見された方から報告がありましたのでご紹介いたします。

なお、種名が確定していないものについては、ひらがなで表記しています。

鳥			鳥		
なにを	いつ	どこで	なにを	いつ	どこで
アオサギ	3月16日	17-62	ウグイス	-	21-66
	4月16日	17-62		3月8,28日	22-60
	5月14日	18-62		4月4,11,16,21日	22-60
	6月14日	19-62		7月6,10,19,29日	22-60
	10月14日	19-63		8月5日	22-60
	6月1日	20-68		9月6日	22-60
	4月30日	21-60		10月24,31日	22-60
	6月10日	21-60		3月11日	22-65
	7月17日	21-60		-	22-66
	2022年 12月15日	21-63		4月13日	23-65
	2月27日	22-60		5月9日	23-65
	3月1日	22-60		-	23-66
	4月16,21日	22-60		エゾビタキ	10月11日
	6月29日	22-60	エナガ	8月14日	18-63
	8月5,27日	22-60		4月11,13日	19-61
	9月7,12,13,19日	22-60		10月29日	19-61
	10月16日	22-60		11月15日	19-61
	11月15日	22-60		2022年 11月10日	19-62
	5月26日	23-61		10月11日	19-64
	6月29日	23-61		4月24日	21-56
4月12日	23-65	2022年 11月13日		21-62	
7月26日	23-65	10月30日		21-62	
4月13日	19-61	オオタカ		10月11日	18-62
11月27日	19-61	オオバン	1月24日	19-64	
2022年 11月12日	21-61	オカヨシガモ	2022年 11月13日	21-63	
2022年 11月13日	21-62	カイツブリ	5月26日	21-62	
2022年 11月13日	21-63	カオジロガビチョウ	6月10日	18-63	
アオバト	11月1日		18-59	3月28日	22-60
アカゲラ	3月9日		20-62	4月5,11日	22-60
	4月4日		22-60	11月3日	22-60
イカル	10月11日	22-64	カケス	1月21日	15-58
	1月12日	19-63	カッコウ	5月18日	22-65
	10月25日	19-63	ガビチョウ	5月中	17-61
2月21日	20-60	5月16日		18-62	
イソヒヨドリ	-	18-63		8月10日	18-63
イワツバメ	4月21日	20-64		5月18日	19-63
	6月9日	20-64		4月30日	21-60
ウグイス	-	13-60		5月25日	21-60
	3月9日	15-58		6月6,7,18,19,30日	21-60
	5月9日	15-61		7月1,5,9,10,12日	21-60
	5月11日	18-65		8月21,22,23,24,27日	21-60
	7月11,21,24日	19-61		5月4日	21-61
	10月4,24日	19-61	2022年 11月13日	21-63	
	3月21日	19-62	4月13日	23-65	
	6月28日	19-62	からす	11月1日	18-59
	3月12日	19-63	10月11日	26-63	
	-	19-68	カルガモ	4月11,16日	19-61
	6月5日	20-63		6月12日	19-61
	3月7日	20-65		6月15日	19-63
	-	20-66		4月12,16日	21-60
	-	20-67		6月23,28日	21-60
	-	20-69		6月18日	22-59
	4月20日	21-60		4月15,27日	22-60
	5月11日	21-60		5月16,24日	22-60
	6月21,24,25,27日	21-60		9月14日	25-66
	7月3,5,6,10,20,23日	21-60		10月20日	25-66
	-	21-65	カワウ	1月7日	19-63
		2022年 12月17日	21-62		
		カワラヒワ	7月20日	17-63	
			5月6日	18-65	

鳥			
なにを	いつ	どこで	
カワラヒワ	5月24日	19-61	
	7月24日	19-61	
	2022年 12月15日	21-63	
	4月5,17,21日	22-60	
	5月3,30日	22-60	
	8月12日	22-60	
	4月3,11日	23-65	
	3月21日	15-58	
キジ	7月31日	15-58	
	4月4日	17-62	
	3月15日	18-63	
	5月23日	19-59	
	5月1日	19-62	
	4月14,20,24,28日	21-60	
	5月14,27日	21-60	
	6月7日	21-60	
	1月28日	21-63	
	2月27日	22-60	
	3月1,8,28日	22-60	
	4月4,5,15,16,17日	22-60	
	5月4,16,24日	22-60	
	6月21日	22-60	
	8月25日	22-60	
	9月11,13日	22-60	
	11月7,15,27日	22-60	
	9月21日	22-65	
	5月1日	23-65	
	4月18日	24-69	
	5月7日	25-69	
	キジバト	5月中	17-61
		3月15日	18-63
5月6日		18-65	
3月14日		19-62	
9月9日		19-62	
10月4日		19-63	
4月15,19,23,24日		21-60	
5月22日		21-60	
6月24日		21-60	
7月2,3,7,10,20,23日		21-60	
8月1,4,6,8,10,15,24,25,26,27,28日		21-60	
9月5,6,14,17,18,26日		21-60	
10月2,4日		21-60	
2月27日		22-60	
3月28日		22-60	
4月4,5,11,16,17日		22-60	
5月4日		22-60	
7月24日		22-60	
9月6,13,19,22日		22-60	
11月7日		22-60	
9月26日		22-65	
5月13日		23-64	
4月11,15日		23-65	
キセキレイ	2022年 11月10日	19-62	
	1月28日	21-62	
きつつき	5月10日	18-62	
	5月2日	19-62	
キビタキ	6月4日	19-61	
ゴイサギ	6月27日	21-62	
コウノトリ	6月中	20-68	
コガモ	2月3日	21-62	
コゲラ	10月31日	19-61	
	2022年 11月10日	19-62	
	1月23日	19-62	
	6月5日	19-62	
	8月17日	19-62	
2022年 11月10日	20-62		

鳥		
なにを	いつ	どこで
コジュケイ	3月17日	15-58
	1月25日	19-62
	4月24日	21-56
	5月26日	21-62
	2月27日	22-60
	4月16日	22-60
	5月4,16,30日	22-60
	6月29日	22-60
	7月17,19,23,24日	22-60
	4月11日	21-62
コチドリ	5月24日	23-60
	6月16日	18-63
コムクドリ	-	18-63
	7月中	17-61
さぎ	8月7,10日	21-60
	6月5日	19-62
ササゴイ	5月20日	19-63
	7月14,23日	20-62
サシバ	4月12日	19-64
	1月1日	21-61
	3月14日	21-63
シメ	1月25日	22-60
	2月12日	19-63
ジョウビタキ	11月11日	17-63
	2022年 12月15日	19-61
	10月31日	19-61
	2022年 10月31日	19-62
	2022年 11月5日	19-63
	10月25日	19-63
	10月25日	20-63
	10月中	20-68
	1月1日	22-60
	11月16日	22-60
	9月27日	19-61
スズメ	10月29日	19-61
	11月21日	19-61
	5月3,4,5,6,7,27日	21-60
	6月11,14,25,26,27,28,29,30日	21-60
	7月1,5,8,13,14,16,17,18,19,23,24,25,26,28,30,31日	21-60
	8月1,2,3,4,7,8,10,11,12,14,16,17,18,21,22,23,24,25,26,27,28,29日	21-60
	9月6,7,9,12,14,15,16,18,20日	21-60
	10月7,8,10,13,14,20日	21-60
	4月17日	22-60
	6月21日	22-60
	7月21,24,29日	22-60
8月5日	22-60	
せきれい	7月6,8,9,10,11,14日	21-60
	9月19日	21-60
	10月1,3,20日	21-60
セグロセキレイ	4月15日	22-60
	2022年 11月13日	21-62
セツカ	6月20日	22-60
	7月11日	20-61
	8月25日	22-60
ダイサギ	9月6,9,11日	22-60
	4月20日	19-63
	2022年 12月15日	21-63
	4月16,21日	22-60
	9月12,19,22日	22-60
10月16日	22-60	
6月29日	23-61	

鳥		
なにを	いつ	どこで
タシギ	1月22日	21-62
チョウゲンボウ	6月14日	18-62
	-	18-63
ツグミ	2022年 12月16日	18-65
	2月8日	19-62
	2月17日	19-63
	2月27日	22-60
	3月16日	22-60
	4月4日	22-60
	2月27日	23-61
トビ	6月中	17-61
	4月4日	19-63
	5月6日	21-60
	6月3日	21-60
	7月8日	21-60
	4月16,17,21日	22-60
	5月4,16,30日	22-60
ノスリ	2022年 12月13日	19-58
ノビタキ	2月24日	15-58
ハクセキレイ	5月中	17-61
	5月24日	17-63
	10月4日	19-61
	10月16日	21-60
	4月4日	22-60
	9月6,27日	22-60
	10月24日	22-60
ハシブトガラス	4月12日	19-61
	9月12日	19-61
	10月4日	19-61
	5月23,29日	21-60
	6月1,3,4,5,6,7,8,9,10,12,17,19,21,23,25,26,27,28,29,30日	21-60
	7月1,2,4,5,6,8,9,10,12,13,14,16,20,21,22,23,24,25,26,27日	21-60
	8月1,3,4,5,9,13,15,16,23,25,26日	21-60
	9月7,9,12,13,14,15,16,17,19,21,23,24,25,26,30日	21-60
	10月2,3,4,8,10,13日	21-60
	4月4日	22-60
	5月4,16,30日	22-60
	7月24日	22-60
	8月12日	22-60
	10月24日	22-60
	11月15日	22-60
ハシボソガラス	10月24日	19-61
	11月21日	19-61
	6月14日	21-60
	7月3,31日	21-60
	8月7,8,10,11,12,14,18,19,20,24日	21-60
	9月2,3,5,6,8日	21-60
	10月4,9,10,11,14,19,20日	21-60
9月11日	22-60	
バン	4月22日	21-65
ヒクイナ	3月26日	22-60
	5月16日	22-60
	6月29日	22-60
	7月9,10,15,17,23日	22-60
ヒドリガモ	10月5日	19-63
ヒヨドリ	5月中	17-61
	4月3,21,28日	21-60
	6月2,5,6,8,9日	21-60

鳥		
なにを	いつ	どこで
ヒヨドリ	7月14日	21-60
	8月4日	21-60
	9月18,26日	21-60
	10月9,10,11,13,14,18,19,20日	21-60
	2022年 11月13日	21-62
	3月28日	22-60
	4月5,11,21日	22-60
	5月4,16日	22-60
	6月21日	22-60
	8月5日	22-60
	9月12日	22-60
	10月18,24日	22-60
	11月7,15日	22-60
	4月9日	22-65
	2月25日	19-61
ホオジロ	3月8日	22-60
	11月7日	22-60
	4月3日	19-62
マガモ	1月28日	19-63
	4月21日	19-63
	2月24日	21-64
ミゾゴイ	4月14日	22-60
	3月6日	19-63
ムクドリ	9月中	20-68
	4月20,21日	21-60
	5月15,16日	21-60
	6月13日	21-60
	7月3日	21-60
	3月8,28日	22-60
	4月4,5,11日	22-60
	5月4,30日	22-60
	9月6,12,22日	22-60
	10月18日	22-60
9月25日	22-65	
むしくい	5月17日	15-58
	9月16日	18-65
	6月4日	19-61
	10月29日	19-61
	8月17日	19-62
	11月16日	19-62
	2月3日	20-65
	10月中	20-68
	2022年 11月13日	21-62
	3月1日	22-60
	10月24日	19-61
	4月1,8,11,13,17,19,20,21,23,27,28,29,30日	21-60
5月2,6,12,14,21,27,30日	21-60	
6月4,5,8,9,11,12,14,16,19,23,24日	21-60	
7月31日	21-60	
9月5,13,16,17,23,24,26,29日	21-60	
10月2日	21-60	
2022年 11月27日	21-62	
2月27日	22-60	
3月8,28日	22-60	
4月4,5,11,16,17,21日	22-60	
5月4,16,24,30日	22-60	
7月20日	22-60	
8月12,25,29日	22-60	
9月6,19日	22-60	
10月2,16,18日	22-60	
11月3,7,15,27日	22-60	
5月25日	23-65	
モズ	2月27日	22-60
	3月8,28日	22-60

鳥		
なにを	いつ	どこで
ヤマガラ	3月19日	17-53
	4月1,11日	19-61
	6月4日	19-61
	2022年 11月10,27日	19-62
	10月11日	19-64

植物		
なにを	いつ	どこで
ススキ	10月22日	22-60
スズメウリ	10月2日	22-60
スズメノエンドウ	5月6日	20-68
スズメノカタビラ	3月9日	15-58
	5月6日	20-68
スズメノテッポウ	5月6日	20-68
	4月4,11日	22-60
スベリヒユ	9月13日	22-60
スマレ	3月9日	15-58
	3月9日	20-61
	5月6日	20-68
セイタカアワダチソウ	10月22日	22-60
セリ	7月24日	22-60
センニンソウ	9月23日	15-58
	9月12日	19-61
ゼンマイ	8月25日	15-58
チガヤ	6月28日	15-58
	9月23日	15-58
ツメクサ	3月9日	15-58
ツユクサ	6月28日	15-58
ツルボ	9月23日	15-58
ツルマメ	9月21日	15-58
トウダイグサ	5月6日	20-68
トクサ	5月6日	20-68
ドクダミ	6月28日	15-58
ナガミヒナゲシ	4月8日	23-65
ナズナ	3月9日	15-58
	5月18日	20-60
ナヨクサフジ	5月18日	21-60
	5月18日	21-63
ナンバンギセル	8月25日	15-58
ニワゼキショウ	6月28日	15-58
	5月9日	15-61
ネムノキ	6月18日	22-59
ノアズキ	9月23日	15-58
ノカンゾウ	7月12日	15-60
	6月28日	20-66
ノキシノブ	9月12日	19-61
ノボロギク	5月6日	20-68
ハギ	10月11日	-
ハコベ	5月6日	20-68
	6月25日	15-58
ハルジオン	5月6日	20-68
ヒガンバナ	10月3日	20-60
ヒナマツヨイグサ	5月6日	20-68
ヒメオドリコソウ	3月9日	15-58
ヒメジョオン	5月6日	20-68
ヒルガオ	8月29日	22-60
ヒレアザミ	5月20日	23-65
ふじ	5月1日	19-54
ボタンクサギ	6月18日	22-59
ホトケノザ	3月9日	15-58
	5月6日	20-68
マンサク	2月13日	18-61
	2022年 2月22日	20-61
	3月9日	20-61
ミズオオバコ	11月3日	21-67
ムシトリナデシコ	6月28日	15-58
ムラサキカタバミ	6月28日	15-58
	4月17日	15-60
ムラサキサギゴケ	3月9日	15-58
ヤブガラシ	6月28日	15-58
ヤブカンゾウ	6月29日	22-60
ヤブケマン	4月5日	22-60
(ムラサキケマン)		
ヤブツルアズキ	10月22日	22-60
ヤブデマリ	5月1日	19-54

植物 		
なにを	いつ	どこで
アオツツラフジ	6月18日	22-59
アカバナ	4月8日	23-65
アキノキリンソウ	10月19日	19-62
アキノタムラソウ	8月25日	15-58
アメリカオニアザミ (生態系被害防止外来種)	6月13,28日	19-62
	9月20日	21-63
イヌタデ	10月6日	15-58
イヌムギ	5月6日	20-68
イワニガナ	4月17日	15-60
ウツギの一種	6月18日	22-59
ウマノアシガタ	4月4,11日	22-60
ウルシ	9月23日	15-58
エノキグサ	9月15日	15-58
エノコログサ	6月28日	15-58
オオイヌノフグリ	3月9日	15-58
	5月6日	20-68
オオカワヂシャ (特定外来種)	5月4日	21-61
オオキンケイギク (特定外来種)	5月18日	22-60
	6月8日	17-63
	5月18日	19-61
オオバコ	5月6日	20-68
オナモミ	9月15日	15-58
オニタビラコ	4月17日	15-60
カズノコグサ	4月11日	22-60
カタバミ	3月9日	15-58
ガマ	6月12日	19-61
	7月23,24日	22-60
	10月22日	22-60
カヤツリグサ	9月12日	22-60
カラスウリ	10月2日	19-61
カラスノエンドウ	3月9日	15-58
カラスビシャク	6月28日	15-58
キキョウソウ	5月23日	23-65
キツネアザミ	4月15日	23-65
キュウリグサ	5月6日	20-68
キランソウ	3月9日	15-58
キンラン	3月29日	20-61
ギンラン	3月29日	20-61
ギンリョウソウ	9月20日	15-58
クズ	7月31日	15-58
クマイチゴ	6月18日	22-59
コシカンソウ	9月23日	14-59
コセンダングサ	-	18-62
	-	18-63
コニシキソウ	9月15日	15-58
コブナグサ	10月6日	15-58
コマツナギ	6月18日	22-59
ザクロソウ	9月23日	15-58
ジャケツイバラ	4月29日	19-62
シロツメクサ	5月6日	20-68
スイバ	6月28日	15-58
	4月17日	15-60

植物		
なにを	いつ	どこで
ヤマブキ	4月11日	19-61
ヤマフジ	4月19日	17-62
ヨウシュヤマゴボウ	9月7日	15-58
ヨモギ	3月9日	15-58
ワルナスビ	10月22日	22-60



昆虫		
なにを	いつ	どこで
アオカナブン	7月25日	23-65
アオクサカメムシ	7月26日	23-65
アオスジアゲハ	6月10日	15-58
	4月27日	19-61
	5月2日	19-61
	6月23日	19-62
	4月25日	19-63
アオマダラタマムシ	5月6日	17-61
アオマツムシ	7月3,10,17日	22-60
	8月25日	22-60
	9月13日	22-60
アオモンイトトンボ	7月23日	21-61
アカシジミ	5月18日	19-61
アカタテハ	6月5日	19-61
	4月1,11日	19-61
あかとんぼ	10月31日	19-61
	9月30日	19-62
	6月19,20,21,23日	21-60
	7月10,31日	21-60
	8月12,18,31日	21-60
	9月6,7,9,10,11,12,13,14,17,18,20,21,24,25,26,27,30日	21-60
	10月2,3,12,13,14,18日	21-60
8月21日	23-64	
アカボシゴマダラ	9月30日	23-64
	5月16日	18-62
	5月21日	18-63
	5月24日	19-61
	4月29日	19-64
	8月6日	20-63
	9月14日	20-63
	5月29日	21-62
	5月18日	21-64
	9月21日	25-69
アゲハの幼虫	4月16日	19-61
アサギマダラ	11月1日	18-59
	10月18,30日	19-61
	10月4日	22-65
	10月11日	25-62
	10月中	25-66
アジイトトンボ	9月12日	19-61
	9月5日	20-62
	9月3,11日	22-60
あしながばち	4月20,21,23日	21-60
	5月26,30日	21-60
	6月3,30日	21-60
	7月1,9,10,11日	21-60

昆虫		
なにを	いつ	どこで
あしながばち	10月20日	21-60
	10月6日	23-65
あぶらむし	10月31日	22-60
イチモンジセセリ	10月22日	22-60
いととんぼ	8月10日	23-69
	9月14日	25-69
イナゴ	10月30日	26-66
イボバッタ	9月3日	15-61
	10月16日	19-61
	7月11,18,25日	22-60
ウスキツバメエダシャク	9月12日	22-60
	10月18日	19-61
ウスバキトンボ	7月20,30日	22-60
	8月12,29日	22-60
ウチワヤンマ	9月5日	22-60
ウマオイ	7月中	21-63
ウラギンシジミ	7月18,23,30日	22-60
	8月5日	22-60
ウラナミシジミ	6月6日	19-61
	10月21,24日	19-61
ウリハムシ	9月27日	19-61
	10月2,24日	19-61
オオアオイトトンボ	9月3日	23-65
	10月31日	19-61
	11月21日	19-61
オオシオカラトンボ	10月22日	22-60
	5月29日	19-61
	6月6日	19-61
	7月19,28日	19-61
	9月12日	19-61
オオスカシバ	10月2日	19-61
	9月22日	19-62
	9月15日	19-63
	9月29日	21-60
オオセイボウ	6月5日	22-60
オオミズアオ	7月13日	22-65
オカメコオロギ	6月13日	18-62
オニヤンマ	-	21-63
	9月7,19日	22-60
	9月17日	12-57
	9月12日	15-58
	9月12日	17-61
オンブバッタ	9月12日	17-61
	6月5日	20-63
	7月31日	20-68
	9月3,9日	22-60
蚊	10月3,16日	19-61
	7月26,29日	21-60
	8月10,11日	21-60
かいがらむし	8月3日	21-62
	5月20日	20-68
ががんぼ	10月13日	25-66
	7月28日	21-60
カナブン	8月11日	21-60
	3月15日	22-60
	5月30日	22-60
カネタタキ	8月4日	20-68
	10月中	20-68
	6月30日	21-60
	7月4,21,31日	21-60
	7月3,17日	22-60
	8月7,12日	22-60
カネタタキ	9月7日	22-60
	7月18日	24-66
	9月12日	19-61
	10月3,12日	19-61
カネタタキ	10月中	20-68
	9月12日	22-60

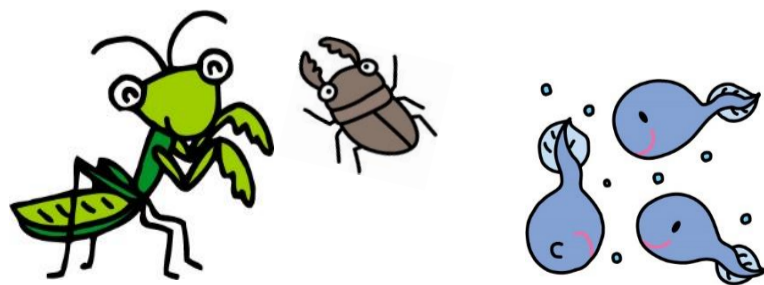
昆虫		
なにを	いつ	どこで
カブトムシ	8月20日	19-62
	7月19日	21-63
かまきり	2月27日	19-61
	6月13日	19-61
かみきりむし	9月21日	25-66
	6月6日	19-61
カメノコテントウ	4月3日	18-62
	4月11日	19-61
かめむし	10月中	20-68
	7月30日	24-66
	9月10日	25-66
	10月5日	25-66
カラスアゲハ	6月29日	15-58
	10月6日	15-58
	6月16日	18-62
	5月1日	19-54
	4月13日	19-61
	6月6日	19-61
	5月16日	19-63
	6月18日	22-59
カワトンボ	5月1日	19-54
	6月12日	19-61
キアゲハ	5月24日	19-61
	6月16日	24-66
キイロシリアゲアリ	9月21日	15-61
キイロスズメ	9月22日	19-61
キクスイカミキリ	4月23日	21-60
キタキチョウ	10月23日	19-61
	4月6日	21-60
	5月30日	21-60
	9月16,17日	21-60
	3月16日	21-63
	3月8日	22-60
	7月24日	22-60
	9月13日	22-60
キタテハ	10月3,16,31日	19-61
	5月24日	22-60
	9月5,19,22日	22-60
キボシカミキリ	10月2日	19-61
	9月30日	19-62
キマワリ	7月27日	15-61
キリギリス	7月2日	19-54
	10月1日	19-63
	8月25日	21-60
	9月17日	21-60
	6月29日	23-61
ギンヤンマ	7月3日	23-61
	8月6日	21-62
くさかげろう	8月14,29日	22-60
	6月13日	22-60
クサヒバリ	9月12日	19-61
クシコメツキ	6月13日	22-60
クビアカツヤカミキリ	7月1日	13-59
	7月25日	19-61
	6月26日	21-62
	7月7日	21-68
	6月19日	22-60
	6月29日	22-65
クビキリギリス	4月5,21日	22-60
クマスズムシ	9月12日	19-61
クマゼミ	8月7日	27-66
クマバチ	4月24日	19-62
	4月12,20,23日	21-60
	7月9,10,11日	21-60
	7月22日	23-65
クロアゲハ	5月3日	15-61

昆虫		
なにを	いつ	どこで
クロアゲハ	6月19日	15-61
	4月29,30日	18-65
	5月6日	18-65
	4月11日	19-61
	4月13日	20-68
	4月11,12,13,19,20,21,23,28,29,30日	21-60
	6月6,9日	21-60
	7月3日	21-60
	9月4日	21-60
	10月10日	21-60
	4月5,15日	22-60
	5月3,18日	22-60
	9月13日	22-60
	4月23日	22-65
	6月2日	23-65
	4月22日	23-69
	7月26日	25-69
クロイトトンボ	4月11日	19-61
	8月13日	23-64
クロウリハムシ	6月6日	15-61
クロスズメバチ	8月29日	15-58
	10月7日	15-58
クロメンガタスズメ	7月16日	15-61
ゲンジボタル	6月27日	15-58
コアシナガバチ	7月31日	15-58
コオニヤンマ	6月6日	15-61
	7月3日	19-61
コガネムシ	8月中	18-63
コカマキリ	6月18日	19-63
コシアキトンボ	6月5日	20-63
	6月19,29日	22-60
コツバメ	3月10日	19-61
ゴマダラカミキリ	6月19日	15-61
	6月29日	19-63
	6月21日	20-62
	7月23日	23-65
コムスジ	4月11,13日	19-61
	10月2日	19-61
	6月24日	22-60
サトクダマキモドキ	8月5日	22-60
	8月3日	15-61
	9月7日	17-61
	10月8日	19-61
シオカラトンボ	7月28日	19-61
	8月14日	19-61
	9月12日	19-61
	6月25日	19-62
	7月18日	19-63
	7月中	20-68
	8月中	20-68
	9月中	20-68
	7月16,23日	21-60
	8月10,18日	21-60
	9月14日	21-60
シオヤトンボ	4月30日	21-62
	6月29日	22-60
	8月25日	22-60
	9月2日	22-65
	6月30日	23-65
	4月15,27日	19-61
	5月24,29日	19-61
	4月13日	23-65
	4月11日	21-62
	11月2日	19-61
	6月5日	19-61
6月23日	19-62	

昆虫		
なにを	いつ	どこで
ショウリョウバッタ	5月24日	19-61
	6月19日	22-60
シロシタホタルガ	6月18日	15-58
シロスジカミキリ	6月18日	20-61
スジグロシロチョウ	4月13日	19-61
すずめばち	6月19日	15-58
	4月27日	19-61
	10月31日	19-61
	6月29日	21-60
	9月12日	21-63
セスジイトンボ	10月11日	25-63
セスジズメ	9月9日	21-62
ダイモウセセリ	9月12日	22-60
タマムシ	7月23日	22-60
	7月31日	20-63
	8月8日	20-64
チョウトンボ	7月20日	22-60
	-	24-58
ツクツクボウシ	7月24日	19-61
	7月31日	15-58
	7月11,19日	19-61
	8月15日	20-62
	8月19日	20-68
	8月1,2,8,9,13,14,15,16,17,18,19,20,22,24,25,27,28日	21-60
	9月1,2,4,5,6,10,11,12,13,14,15,16,17,18,21,22,23,24,26,27日	21-60
ツチイナゴ	7月30日	22-60
	8月12,25日	22-60
ツヅレサセコオロギ	7月13日	22-65
	4月21日	19-61
ツマキチョウ	10月11日	19-61
	8月5日	22-60
ツマグロヒョウモン	9月12日	22-60
	4月13日	19-61
	7月2日	13-59
	6月17日	15-58
	5月9日	15-61
	10月21日	19-61
	6月3日	19-63
	4月28日	21-60
	5月8,9,10,11日	21-60
	6月23,24,28,29日	21-60
	7月3,6,7,8,9,10,11,14,15,23,26日	21-60
	8月3,6,8,12,21,24日	21-60
	9月2,11,16日	21-60
	10月5,13日	21-60
	6月23日	21-62
	7月19日	22-60
	9月8日	22-60
10月21日	22-60	
5月3日	23-65	
4月13日	23-69	
ツマグロヒョウモンの幼虫	8月27日	23-65
ツマジロエダシャク	5月9日	15-61
テングチョウ	2月27日	19-61
	4月11,16日	19-61
テントウムシ	5月10日	25-66
トドノネオオワタムシ(ユキムシ)	2022年 11月13日	17-64
トノサマバッタ	10月19日	19-62
	9月7日	21-60
とんぼ	8月7日	24-66
	9月26日	25-66

昆虫		
なにを	いつ	どこで
ナガサキアゲハ	5月16日	18-62
ナガメ	7月26日	23-65
ナツアカネ	7月19日	19-61
	9月22日	19-61
	6月23日	19-62
	8月1日	23-69
ナナフシ	4月11日	19-61
	7月6日	19-62
ナナフシモドキ	9月10日	18-59
ナミテントウ	6月20日	22-60
	7月3,28日	19-61
	8月15日	19-62
ニイニイゼミ	6月27日	19-63
	7月17,23,24,29,30日	22-60
ニジュウヤホシテントウ	5月3日	22-60
ニホンミツバチ	5月5日	18-66
はきりばち	6月27日	15-58
ばった	6月19日	17-61
	10月7日	20-68
ハラオカメコオロギ	9月12日	22-60
ハラグロオオテントウ	7月6日	13-59
	5月2日	20-63
ハラビロカマキリ	8月16日	15-61
	10月21日	19-61
ハラビロトンボ	5月4日	22-60
ハルゼミ	5月16日	18-62
ヒゲコムツキ	4月23日	18-63
ヒメアカタテハ	10月23日	19-61
	3月10日	21-63
ヒメウラナミジャノメ	9月27日	19-61
	9月12日	22-60
ヒメクロホウジャク	9月27日	22-60
ひめばち	8月2日	19-62
ひょうもんちょう	11月1日	18-59
ビロードツリアブ	3月10日	19-61
	4月16日	19-61
フクラスズメ	9月27日	19-61
フタオビキョトウ	5月20日	22-60
ベニシジミ	4月13日	19-61
	11月21日	19-61
	3月16日	21-63
	4月3,15日	22-60
	4月7日	22-65
	4月5日	25-66
ほうじゃく	9月22日	19-61
	10月2,4,20日	19-61
	9月12,18日	22-60
ホソミイトンボ	9月26日	22-65
ホタルガ	10月7日	19-61
マイマイカブリ	9月5日	20-68
マダラスズ	6月13日	22-60
	8月12日	22-60
	9月22日	22-60
	11月16日	22-60
マツムシ	10月中	21-65
マツモムシ	3月10日	19-61
マユタテアカネ	10月2,18,23,31日	19-61
まるはなばち	5月5日	18-66
	4月13日	19-61
ミイデラゴミムシ	6月18日	22-59
ミツバチ	4月18日	25-66
緑色のアゲハ	8月9日	25-69
	通年	20-63
	6月1,19日	21-60
	8月11日	21-60
みのむし	5月26日	21-62
	通年	21-65

昆虫		
なにを	いつ	どこで
ミヤマアカネ	7月21,24日	19-61
	8月4日	19-61
	10月2日	19-61
	6月25日	19-63
	10月16日	20-62
ミヤマカワトンボ	4月24日	21-56
ミヤマセセリ	3月10日	19-61
ミンミンゼミ	7月31日	15-58
	7月3日	18-62
	7月11,19,21,28日	19-61
	7月14日	19-62
	7月9日	19-63
	8月15日	20-68
	7月20日	21-60
	7月17,30日	22-60
	7月21日	22-65
	8月5日	23-65
モートンイトトンボ	7月28日	19-61
モンキアゲハ	6月11日	15-58
	10月6日	15-58
	10月3日	21-63
	10月3日	22-65
モンキチョウ	3月23日	15-58
	3月10日	19-61
	4月5,13日	19-61
	10月20日	20-68
	4月5日	22-60
モンシロチョウ	5月4日	22-60
	3月23日	15-58
	5月5,22日	18-65
	4月16日	19-61
	4月4,6,9,11,12,16,17,20,21,23,28日	21-60
	5月3,4,6,8,9,10,11,16,17,21,26,27,30,31日	21-60
	6月4,5,6,8,28日	21-60
	7月13日	21-60
	8月17,18,19日	21-60
	9月2,12日	21-60
	3月8日	22-60
	4月5,12,15日	22-60
	5月16,30日	22-60
	3月15日	23-65
	4月7日	23-65
4月5日	25-66	
10月20日	25-66	
ヤマトシジミ	10月21,31日	19-61
	6月13日	22-60
	7月17日	22-60
	9月12日	22-60
ヤマトシリアゲ	5月10日	19-61
ヤマユガ	9月23日	18-62
よとうがの幼虫	5月3日	22-60
ルリクチブトカメムシ	6月27日	15-58
ルリタテハ	4月5,12,13日	19-61
	10月16日	19-61
	9月12日	22-65



水辺の生物 		
なにを	いつ	どこで
ウシガエルのオタマジャクシ	3月10日	19-61
	6月6日	19-61
かえる	8月19日	19-62
	4月27日	22-60
カジカらしい魚	-	24-58
カブトエビ	7月11日	19-67
	6月22日	20-68
カワエビ	6月27日	21-62
	6月20日	18-62
カワニナ	3月19日	22-62
クサガメ	10月22日	22-60
小魚の群れ	4月23日	21-63
白いカエル	6月7日	22-60
スッポン	7月4日	23-65
	8月30日	25-69
タニシ	4月6日	19-62
	7月11日	19-63
とびけら	10月22日	22-60
	7月9,24日	22-60
ナマズ	10月22日	22-60
	5月24日	21-63
ニホンザリガニ	6月3日	21-68
	10月29日	18-66
ヌマエビ	10月22日	22-60
ヌマガエル	6月18日	22-59
	9月12日	22-60
ヒキガエル	5月17日	15-58
ホウネンエビ	6月27日	21-62
ミシシippアカミミガメ	6月1日	23-65
	8月1日	23-65
ミナミメダカ	-	18-63

その他 		
なにを	いつ	どこで
アオダイショウ	5月17日	15-58
	7月16日	18-59
	7月11日	19-63
アナグマ	5月25日	23-69
	9月7日	15-58
アブラコウモリ	4月5日	17-62
	4月4,5,11,23,28日	21-60
	5月28日	21-60
	6月4日	21-60
	7月26日	21-60
アミガサタケ	8月20,22日	21-60
	4月11日	22-60
イタチ	4月18日	18-59
	9月17日	22-60
イノシシ	2022年 11月19日	15-58
	7月12日	15-60
	4月20日	17-62
	3月28日	18-62
	6月3日	20-58
オオミスジコウガイビル	10月29日	20-62
	7月28日	19-61
オニグモ	7月6日	22-60
	8月12日	22-60
	10月18日	22-60
かたつむり	9月10日	20-68
ニホンカナヘビ	4月17日	15-61

その他		
なにを	いつ	どこで
ニホンカナヘビ	11月16日	19-62
	8月9日	20-68
ギンメッキゴミグモ	5月10日	19-61
黒いヘビ	6月18日	23-65
コガネグモ	7月5日	18-62
ゴミグモ	10月31日	22-60
ザトウムシの一種	10月2日	19-61
シカ	2022年 11月20日	15-58
	9月12日	15-58
	5月中	17-60
	1月14日	18-62
	3月28日	18-62
	10月29日	20-62
	6月17日	22-60
ジョロウグモ	8月14日	19-61
	9月22日	19-61
	9月12,13日	22-60
タヌキ	2022年 11月20日	15-58
	4月15日	18-54
	4月27日	18-66
	11月2日	24-68
タヌキ(子供)	4月14日	23-65
ツマミタケ	5月20日	22-60
	7月19日	22-60
トカゲ	10月1日	19-62
	5月30日	21-60
	7月6,12日	21-60
	8月2,8日	21-60
	9月13,18日	21-60
ドブネズミ	4月5日	19-62
ドヨウオニグモ	6月13日	22-60
	9月11,12日	22-60
ナガコガネグモ	10月24,30日	19-61
なめくじ	2022年 11月29日	15-58
	5月20日	21-60
ニッポンマイマイ	6月18日	15-61
ニホンカナヘビ	6月13日	19-63
ニホンカモシカ	7月16日	18-59
	5月10日	18-62
	3月10日	19-62
ニホントカゲ	8月25日	23-69
ノウサギ	2022年 12月29日	18-60
	6月8日	23-60
	-	24-58
ハクビシン	5月15日	18-62
	6月23日	19-62
	8月中	20-68
	8月12日	22-60
	9月19日	22-60
	4月21日	23-69
ミミズ	4月12日	21-60
へび	10月1日	19-62
マムシ	6月28日	15-58
ヤマカガシ	5月25日	15-58
	6月7日	21-60
	10月6日	21-60
	5月30日	22-60
ヤモリ	8月25日	15-58
	8月中	17-61
	11月20日	18-63
	6月25日	19-63
	6月15日	20-62
	7月1日	21-60
	9月3日	21-60
	10月7日	21-60
	8月23日	21-62
8月21日	23-69	

