



足利市都市計画図

平成二十八年五月

Vélo.Ashikagaサイクルフェスタ2023 開催結果



凡 例	
[Symbol]	行政区境界
[Symbol]	都市計画区域
[Symbol]	市街化区域
[Symbol]	第一種住居地域
[Symbol]	第二種住居地域
[Symbol]	第三種住居地域
[Symbol]	工業地域
[Symbol]	工業専用地域
[Symbol]	特別工業地区
[Symbol]	防火地域
[Symbol]	準防火地域
[Symbol]	緑地
[Symbol]	都市計画道路
[Symbol]	駅前広場
[Symbol]	都市計画公園及び緑地
[Symbol]	広域造成工業集積地域
[Symbol]	各地利用地
[Symbol]	都市高速道路
[Symbol]	土地収用管理専断区域
[Symbol]	平成22年11月市 都市計画区域 および工業専用地域(旧)

本図は都市計画の概略を示すもので、詳細な内容については、都市計画課のホームページを参照してください。

足利市



利市役所

- 1 開催概要
- 2 広報
- 3 参加者
- 4 飲食・物販参加店舗
- 5 エイドステーション・立ち寄りスポット
- 6 実施結果
- 7 参加者アンケートの概要

1 開催概要

開催期日

令和5（2023）年11月11日（土）

※参加者募集

令和5（2023）年10月2日（月）

～令和5（2023）年10月27日（金）

メイン会場

エコアールグリーンプラザ（渡良瀬グリーンプラザ：足利市岩井町465-1）



参加者に配布したノベルティ
（メッセージカード、缶バッジ、ロゴマークステッカー）



2 広報



広報

- 記者発表と合わせて令和5年（2023）年9月26日（火）から周知開始
※申込はあしかがみ配布に合わせて令和5（2023）年10月2日（月）から受付開始

媒体	実施期間	表示回数等	備考
ホームページ	令和5年（2023）年9月26日～11月11日	4,633	ページビュー数
足利市LINE	令和5年（2023）年9月27日～11月10日	54,074	発信数 5回（累計）
X（Twitter）	//	20,331	インプレッション数

宇都宮ブリッツェンの選手たちとともに楽しむ
Vélo.Ashikaga サイクルフェスタ

北部の豊かな自然の中、適度な勾配の山道を走る！
北部中山間地域コース（約37km）
総合政策課・☎2360

市内を流れる渡良瀬川の堤防上を走る！
渡良瀬川サイクリングコース（約21km）
都市政策課・☎2167

対象 3時間程度で完走できる
中学1年生以上
定員 先着100人
料金 2,000円

対象 小学4年生以上※小学生は保護者も要申し込み
定員 先着60人
料金 小学4～6年生 700円
中学生以上 1,000円

日 時 11月11日（日）午前9時～午後2時ごろ ※受付は午前8時。雨天中止。

場 所 エコアールグリーンプラザ（渡良瀬グリーンプラザ）

持ち物 自転車、ヘルメット（着用必須）

申 込 10月2日（月）午前11時から27日（金）までに右記二次元コードで申し込み

▼申し込み ▼大会詳細

宇都宮ブリッツェンショップ、キッチンカーも出店予定！

※上記媒体以外にInstagram ACT（足利サイクルツーリズム）でも情報発信

3 参加者



● 参加者

コース名	距離	区分	参加費	募集定員	申込数	参加者数	備考
北部中山間地域コース	約37km	中学生以上	2,000円	100名	91名	83名	
渡良瀬川サイクリングコース	約21km	中学生以上	1,000円	60名	57名(15名)	54名(13名)	()内は小学生の人数
		小学4～6年生	700円				

● 申込居住エリア内訳

コース名	市内	県内	北関東(※1)	首都圏(※2)	その他(新潟県)	申込数合計	備考
北部中山間地域コース	36名(40%)	24名(26%)	14名(15%)	16名(18%)	1名(1%)	91名	
渡良瀬川サイクリングコース	41名(72%)	5名(9%)	3名(5%)	8名(14%)	0名(0%)	57名	
合計	77名(52%)	29名(20%)	17名(11%)	24名(16%)	1名(1%)	148名	

※1 北関東：茨城県、群馬県 ※2 首都圏：東京都、神奈川県、埼玉県、千葉県

4 飲食・物販参加店舗



● 参加店舗状況

	店舗	出店形態	主な販売品目
1	麺や松	テント1コマ 3.6m × 5.4m	ラーメン、チャーシュー丼、ポップコーン
2	両毛ヤクルト足利センター	テント半コマ 3.6m × 2.7m	ヤクルト、ジョア
3	コミュニティーカフェよこまち	テント半コマ 3.6m × 2.7m	コーヒー、焼き菓子
4	ブリッツェンショップ	テント1コマ 3.6m × 5.4m	ブリッツェングッズ



5 エイドステーション・立ち寄りスポット



- 北部中山間地域コース及び渡良瀬川サイクリングコース上にエイドステーション及び立ち寄りスポットを設置
- エイドステーションでは、坂西商工会や足利市建設業協力会にご協力をいただき、参加者に飲み物や補給食を提供。

【北部中山間地域コース】

① 北郷公民館

- ◆ ふくしまや（菅田町）…和カロン
- ◆ 足利市建設業協力会（提供）…飲み物

② RECAMP足利（松田川ダムふれあい広場）

- ◆ 紅葉製菓（葉鹿町）…みかん大福
- ◆ 味覚（葉鹿町）…コロッケ
- ◆ リ工洋菓子店（葉鹿町）…プリン



5 エイドステーション・立ち寄りスポット



- 北部中山間地域コース及び渡良瀬川サイクリングコース上にエイドステーション及び立ち寄りスポットを設置
- エイドステーションでは、坂西商工会や足利市建設業協力会にご協力をいただき、参加者に飲み物や補給食を提供。

【渡良瀬川サイクリングコース】

① あしかがフラワーパーク

◆ 園内を見学

◆ あしかがフラワーパーク…菓子類

(ぷりんとらんぐどじゃ、藤まんじゅう、大麦ショコラダクワーズ)

◆ 足利市建設業協力会 (提供) …飲み物

② 徳蔵寺 (ピンポン寺)

◆ 県重要文化財五百羅漢堂の見学

◆ ご住職による境内のご説明等



6 実施結果



実施結果（総括）

- 開会にあたり、メイン会場であるエコアールグリーンプラザにてオープニングセレモニー開催
- 渡良瀬川サイクリングコースは、市長、宇都宮ブリッツェン社長及びブリッツェンラヴァーズが参加者とともに走行
- 北部中山間地域コースは、栃木県サイクリング協会理事長（宇都宮大学学長）及びゲストライダーとして宇都宮ブリッツェン選手が参加者とともに走行
- 渡良瀬川サイクリングコースは9：30に出走開始、12：40頃最終ゴール
- 北部中山間地域コースは9：33に出走開始、13：30頃最終ゴール
- 全日程を通じて大きな事故もなく、無事終了することができた。





参加者アンケート結果

- 参加者ゴール後、参加者アンケート調査を行い、136件の回答を得た。
- 参加者が求めるニーズとしては、「地域ならではの景色・名所を巡れるコース」や「地元グルメ・名産など魅力ある補給食」を重要視する声が多かった。
- Vélo.Ashikagaサイクルフェスタ2023の良かった点としては、「スタッフの対応」が多く挙げられた。

※詳細は次ページ以降を参照

参加者からの主なコメント（その他・自由意見）

【北部中山間地域コース参加者】

- 気持ちよく走ることができました。毎年続けてください。ガイドライダーが良かった。
- ロングライド希望。コース案内を分かりやすくしてほしい。

【渡良瀬川サイクリングコース参加者】

- 来年も参加したい。良い運動になりました。すごく走りやすかったです。
- 年齢別に細分化希望。サイクルラックが足りない。色々なコースを作ってほしい。

7 Vélo.Ashikagaサイクルフェスタ2023参加者アンケートの概要



調査項目

①性別、②年齢層、③参加したコース、④Vélo.Ashikagaサイクルフェスタ2023を知った情報媒体、⑤これまでに参加して良かった国内のサイクリングイベント、⑥サイクリングイベントで最も重要なこと、⑦Vélo.Ashikagaサイクルフェスタ2023の良かった点、⑧Vélo.Ashikagaサイクルフェスタ2023の改善点、⑨参加した評価、⑩自由意見について調査

調査対象等

参加者ゴール後にアンケートを依頼し、アンケート用紙の該当する項目にチェックマークを記入いただく方式。

回収結果

コース名	参加者数	回答者数	回答率
北部中山間地域コース	83名	81名	97.6%
渡良瀬川サイクリングコース	54名	55名	101.9%
合計	137名	136名	99.2%

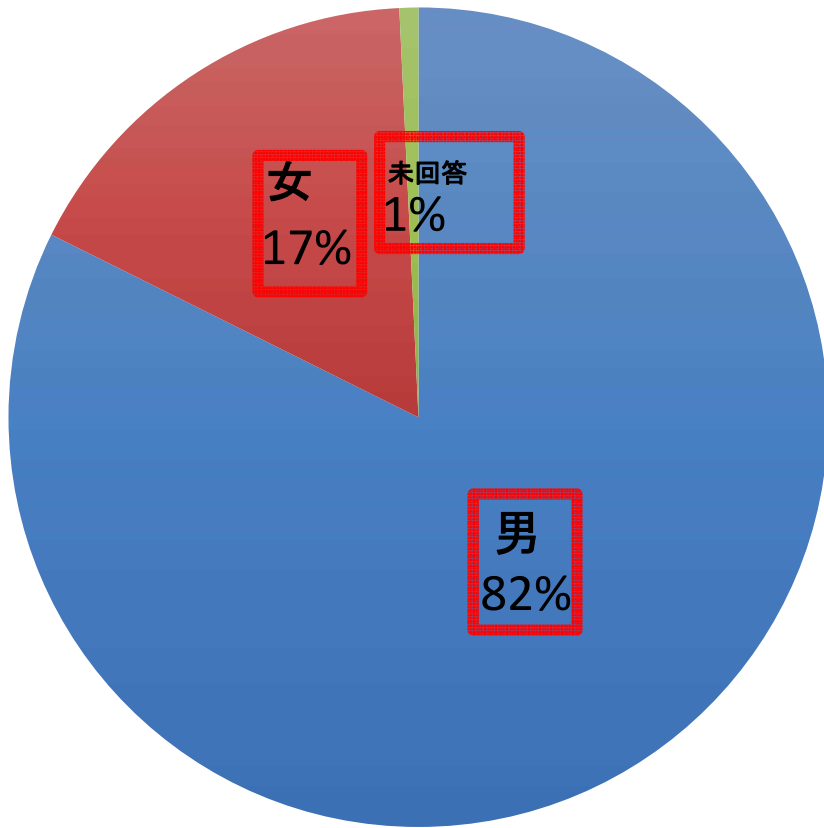


※ 回答者数はゲストライダー等を含む。

7 Vélo.Ashikagaサイクルフェスタ2023参加者アンケートの概要

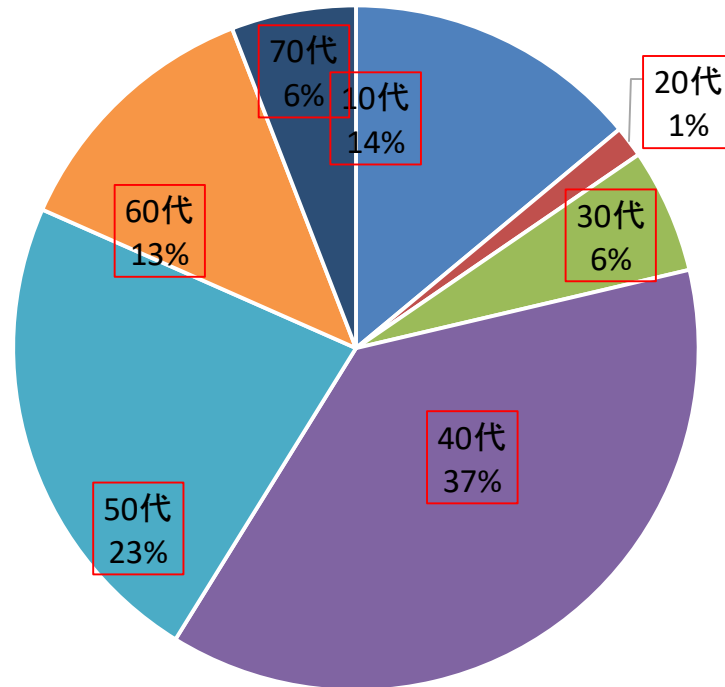


Q1.性別



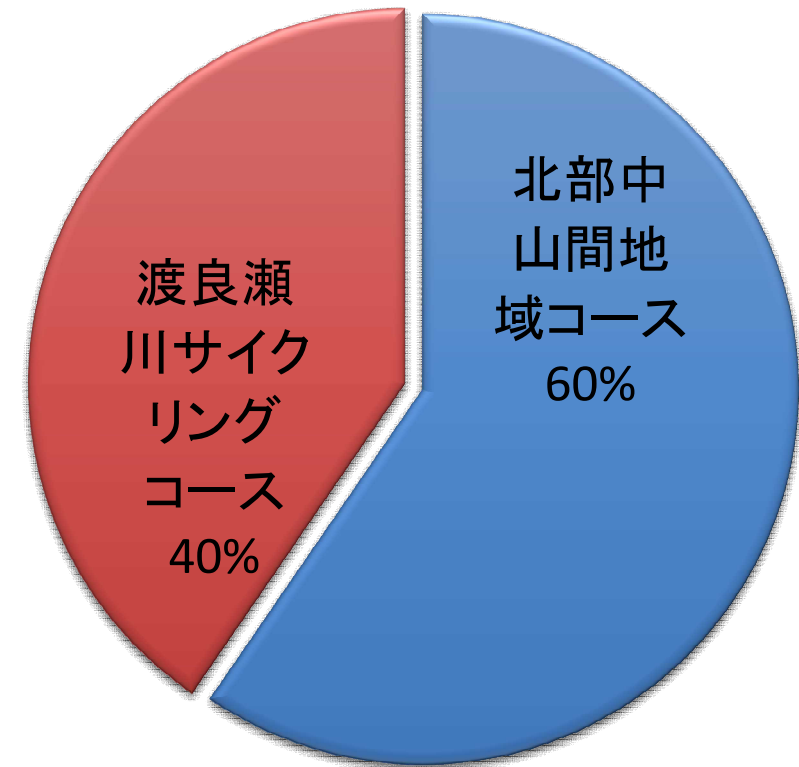
■ 男 ■ 女 ■ 回答しない

Q2.年齢層



■ 10代 ■ 20代 ■ 30代 ■ 40代 ■ 50代 ■ 60代 ■ 70代

Q3.参加されたコース

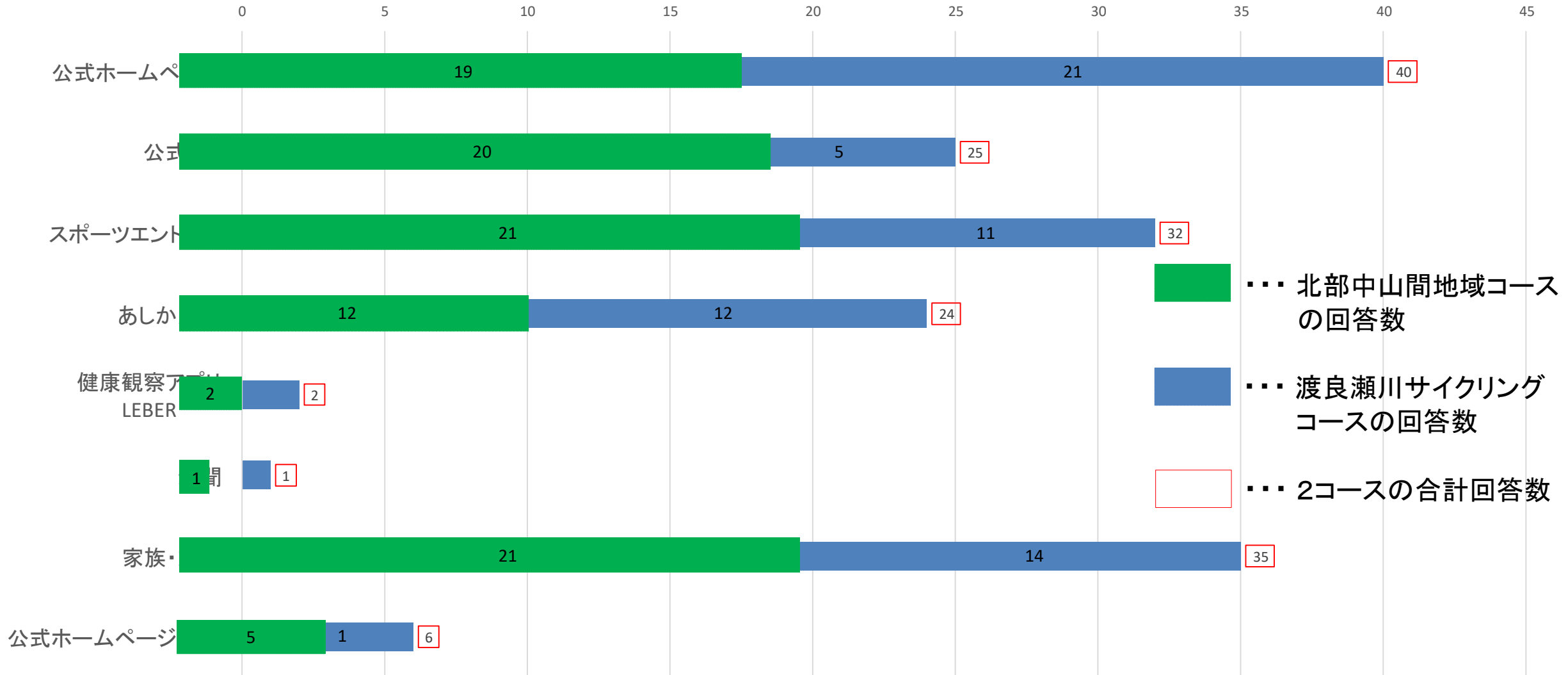


■ 北部中山間地域コース ■ 渡良瀬川サイクリングコース

7 Vélo.Ashikagaサイクルフェスタ2023参加者アンケートの概要



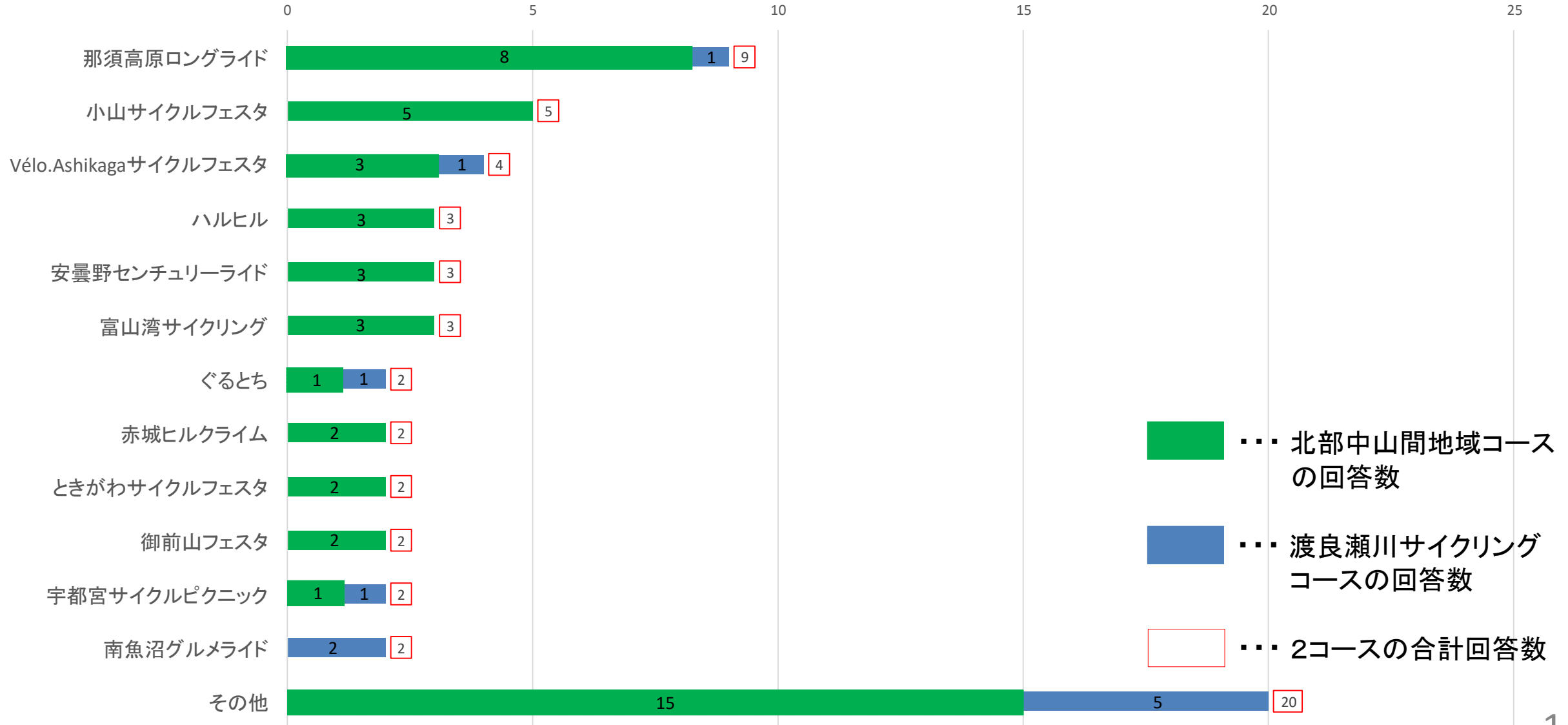
Q4.サイクルフェスタの認知手段（複数回答）



7 Vélo.Ashikagaサイクルフェスタ2023参加者アンケートの概要



Q5.参加して良かったサイクルイベント



7 Vélo.Ashikagaサイクルフェスタ2023参加者アンケートの概要



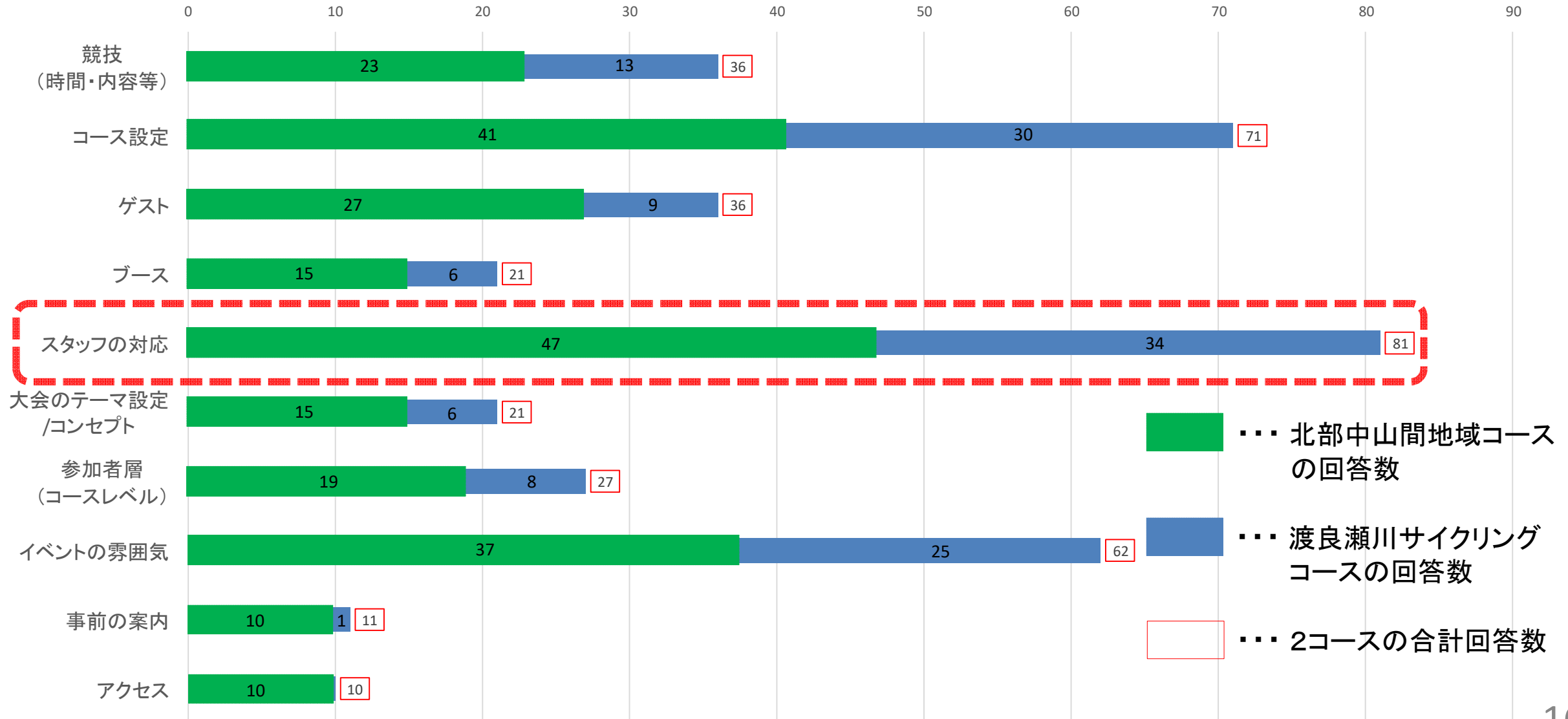
Q6.サイクルイベントで最も重要なこと



7 Vélo.Ashikagaサイクルフェスタ2023参加者アンケートの概要



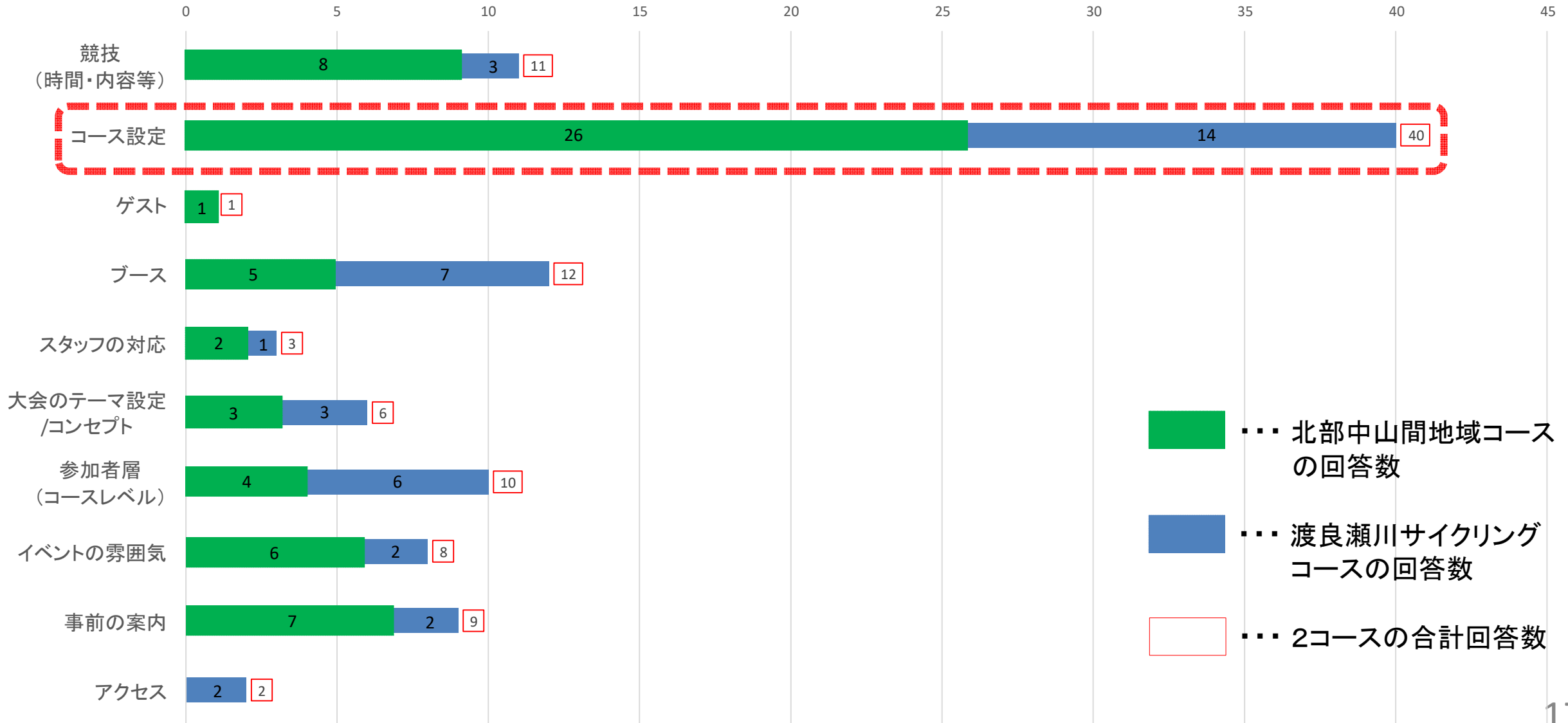
Q7.Vélo.Ashikagaサイクルフェスタ2023の良かった点（複数回答可）



7 Vélo.Ashikagaサイクルフェスタ2023参加者アンケートの概要



Q8.Vélo.Ashikagaサイクルフェスタ2023の改善点（複数回答可）



7 Vélo.Ashikagaサイクルフェスタ2023参加者アンケートの概要



Q7.Vélo.Ashikagaサイクルフェスタ2023の良かった点（「その他」意見）

Q8.Vélo.Ashikagaサイクルフェスタ2023の改善点（「その他」意見）

～良かった点の「その他」意見～

【北部中山間地域コース】

- ・ガイドライダーが良かった。
- ・一回目から参加しています。二回目は藤坂峠越えがあり初中級者も楽しめるコース設定でした。

～改善点の「その他」意見～

【北部中山間地域コース】

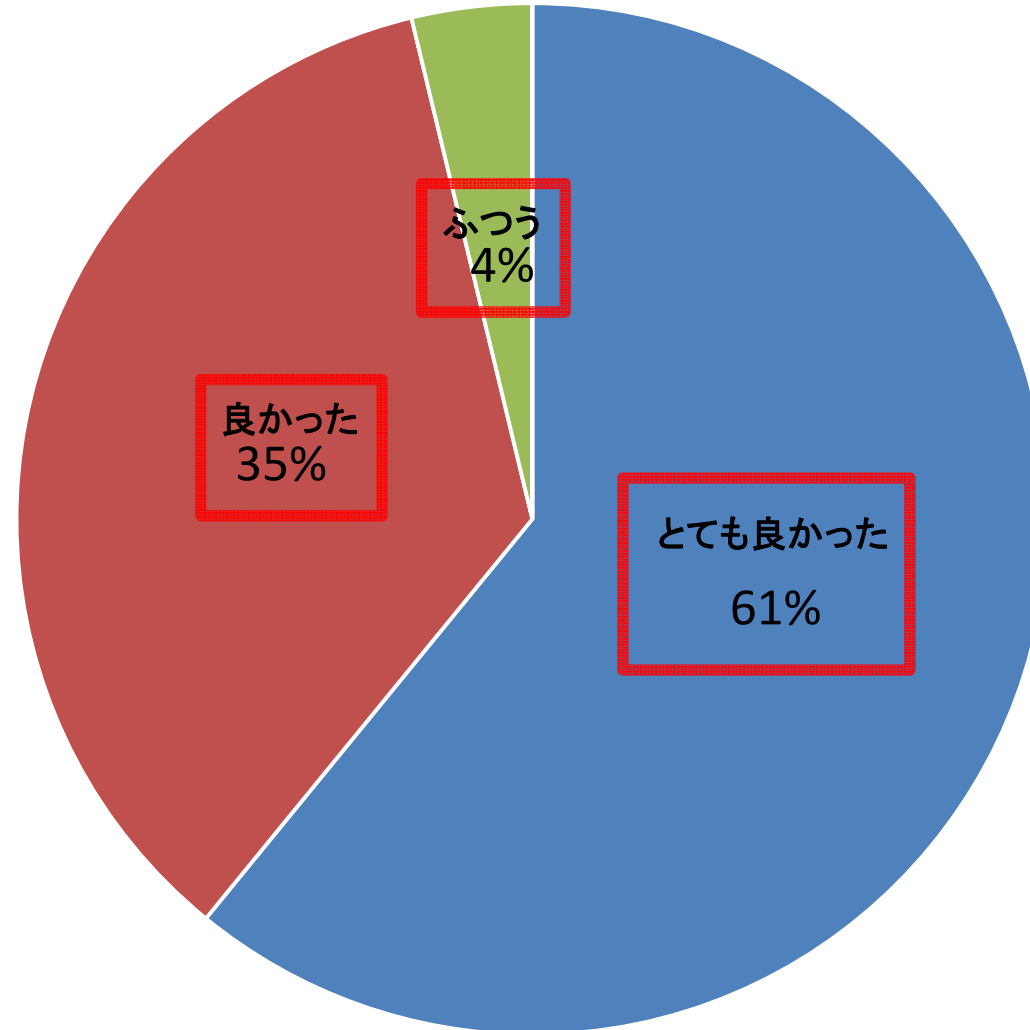
- ・参加後の足利名所案内をパネル展示とか
- ・今回のコースでよいですが、上級者向けに藤坂、猪子峠小俣回りのコースもよいと思います
- ・ますますのエイド充実
- ・一部ガイドライダーが二段階右折を理解していない
- ・休憩スペースの椅子を増やしてほしい
- ・食事
- ・スタート前に全員と写真撮影
- ・無人交差点での案内表示（特にサイクリングロードとコースで異なる場所で）
- ・コース案内がもう少し細かいと良かったです
- ・60キロぐらいにしてほしい
- ・街中を減らしてほしい
- ・あと一つぐらいロングコースがあってもいいのでは？
- ・エイド複数個所欲しい

【渡良瀬川サイクリングコース】

- ・手ぶら、自転車なしで参加したい。
- ・いろいろなコースを作ってほしい



Q9.参加した評価



■ とても良かった ■ 良かった ■ ふつう ■ あまり良くなかった ■ 良くなかった



Q10.自由意見

北部中山間地域コース

- ・とてもたのしかったです。 ツールド奥佐野の勉強になりました。
- ・もう少しロングライドが希望 5件
- ・道がわかりにくい
- ・ガイドライダーの方にとても良くしていただきました。 何度もコースを戻って伴走してくれてました。
- ・ゲストライダーの方と話しをできる機会があるとよかった。
- ・待ち時間が長い（スタート前）
- ・今後もこのイベントを長く続けてほしい
- ・馬打峠
- ・毎年続けてください
- ・フレンチ式空気入れが無かった
- ・コースガイド、案内板がわかりにくい所があった
- ・曲がる場所にスタッフにいてほしい
- ・また参加したい
- ・もっとコースを増やしてほしい
- ・皆さんのおもてなしが素晴らしかったです
- ・満足
- ・今後更に大会の案内をもっとして参加者が増えるようにアピールしてもよいと思います
- ・遠方から車で来た時は、お風呂に入りさっぱりして市内観光、そのために銭湯などいかがでしょうか
- ・来年以降も続けてください
- ・値段が安くてとても良い 来年も参加したい
- ・食事が多すぎる
- ・エイドステーションに空気入れを置いてほしい
- ・昨年よりブースの充実、スタッフの対応がよかったです。 ありがとうございました
- ・山を二つ登るコースもいいのかも
- ・来年80歳です。来年参加します。
- ・気持ちよく走ることができました
- ・コース案内をもう少しわかりやすくしてほしい
- ・コースが50km位あると良いかな
- ・今回初めての参加。来年も参加したい。
- ・昨年松田川ダムに行く途中会ったので今年は参加しようと思った

渡良瀬川サイクリングコース

- ・年齢別に細分化
- ・来年も参加したいです
- ・とても良いイベントなのでもう少し規模を大きくしても良いと思う
- ・すごく走りやすかったです。また参加したいです。
- ・良い運動になりました。ありがとうございました。
- ・休憩先でサイクルラックが足りていませんでした。