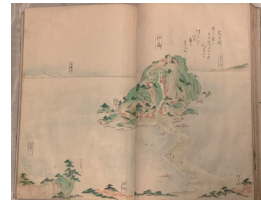


企画展『足利学校で諸国漫遊II』

同事務所・☎④2661

時 8月8日(火)～10月8日(日)／
【9月末まで】午前9時～午後5時(受付は午後4時30分まで)
【10月から】午前9時～午後4時30分(受付は午後4時まで) **場**同
学校遺蹟図書館**内**同学校が所蔵する国書(日本
の本)約9千冊
◀『筑紫紀行図誌』
江ノ島



認 秋の環境観察会

環境政策課・☎②02151

《共通》**申**各指定日までに電話で
同課※オンライン申請システム
からも申し込み可。

▼秋の昆虫採集観察会

時 9月9日(土)／午前9時30分～11時30分※雨



天の場合は翌日に延期。**場**名草
ふるさと交流館講泉立博物館職
員**刈**3歳以上の子どもとその保
護者**定**抽選30人**持**網、飲み物**申**
9月1日(金)

▼草木染め体験

時 9月24日(日)／午前9時30分～
11時30分**場**エコアールグリーン
プラザ(渡良瀬グリーンプラザ)
内サクラの枝を使いストールを
染める**講**とちぎ花センター職員
刈どなたでも(小学生以下は保
護者同伴)**定**抽選20人**料**1枚に
つき1500円(材料費)**持**エプ
ロン**申**9月15日(金)

原爆写真ポスター展

行政管理課・☎②02112

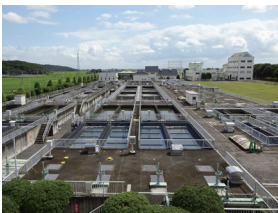
時 8月1日(火)～15日(火)／午前8
時30分～午後5時15分**場**市役所
市民ホール(本庁舎1階)**内**8月
6日の広島平和記念日、8月9日
の長崎原爆の日に合わせて展示

足利市水処理センター施設公開

同センター・☎④2626

時 9月9日(土)／午前10時～午後
3時**場**同センター(鶴木町)**内**水処
理施設内の見

学や下水道の
パネル展示な
ど※職員によ
る場内案内あ
り(受け付けは
午後2時まで)。



ふるさとまちおこし寄席研鑽会

観光まちづくり課・☎②02165

時 8月19日(土)／午後1時**場**あし
かがフラーパークプラザ(市民
プラザ)小ホール**内**足利みらい
応援大使の三遊亭歌橋さんプロ
デュースの寄席**出**三遊亭歌橋、門
下生ほか**料**▽前売11千円▽当
日11500円※未就学児入場不
可。**申**同プラザ、プラザハマダ(通
2丁目)でチケットを販売中



ハートショップあしかが

inコムファースト

足利市地域自立支援協議会

(小野)・☎④0307

時 8月26日(土)／午前10時～午後
3時**場**コムファースト・ショッピ
ングセンター(アピタ足利店)1

階コム広場**内**市内の障がい福祉
関係団体による障
がい(児)者への理
解を深める展示や
販売など



ユナイテッド・シネマ アシカタウンあしかが
松下支配人オスマム 市内ロケ作品

映画『Gメン』
8月25日(金)公開

▶撮影場所
旧足利西高校

観光まちづくり課
☎②02165

(C)2023「Gメン」製作委員会
(C)小沢としお(秋田書店)2015



市民ゴルフ大会

スポーツ協会・☎④04321

時 8月27日(日)／

午前8時**場**足利
城ゴルフ倶楽部



内グロス競技、新ペリア方式競
技**刈**市内に在住または在勤して
いる社会人**定**先着80人**料**3千円
※別途要プレー費。**申**8月12日
(土)午後5時までに参加料を添え
て同協会(土・日曜日・祝日)を
除く)または次のいずれかに申
し込み▽足利城ゴルフ倶楽部▽
ウインザー足利▽あづまゴルフ
▽ジャンボゴルフガーデン▽足
利ゴルフ場