

3 新・珍発見報告一覧

調査対象種以外の生き物を発見された方から報告がありましたのでご紹介いたします。

なお、種名が確定していないものについては、ひらがなで表記しています。

鳥			鳥		
なにを	いつ	どこで	なにを	いつ	どこで
アオサギ	2021年11月26、29日	22-60	ウグイス(鳴き声)	4月6、10、12日	22-60
	12月15、20日			4月10、13日	20-66
	12月27日	4月13日		24-65	
	2022年1月1日	4月18、22、30日		17-61	
	1月21日	4月29日		21-60	
	1月25、26日	5月5日		20-69	
	1月26日	5月6日		15-61	
	2月7日	5月12日		19-62	
	2月11、16、21日	6月15日		21-60	
	2月24日	7月13日			
	3月13日	8月6日	エナガ	2021年12月14日	19-61
	4月11、12日	2022年1月2日		18-61	
	4月13日	1月9日		22-60	
	4月29日	1月20日		21-62	
	4~7月	1月24日		19-61	
	5月18、19、23日	2月28日		19-63	
	6月1、17、20、30日	3月18日		19-61	
	6月11日	4月18、21、27日			
	6月17日			オオタカ	2021年11月
	6月25、28日		オオバン	2021年11月12日	19-64
	7月4、6日		オカヨシガモ	2021年11月6日	21-63
	7月13日		カイツブリ	2021年11月12日	19-64
	8月3、29日			2022年3月6日	21-63
	8月21日		カオジロガビチョウ	2021年11月16日	22-60
	9月8、18、27日	2022年1月26日		2月4、5、24日	
	9月22日	3月27日		4月5、11、18日	
	9月30日	5月2日		5月12日	
10月9日	6月8日	22-60			
10月15日	2021年12月14日	19-61	カケス(鳴き声)	4月27日	19-61
アオジ	2022年1月20日	21-62	カシラダカ	2021年12月30日	21-62
	1月22日	19-61		2022年1月28日	15-59
イカル	2月13日	19-63	ガビチョウ	1月2日	21-61
	2月19日	21-62		1月24日	19-59
イワツバメ	4月25日	17-63		3月21日	19-63
	1月6日	19-64		3月~11月	18-62
ウグイス	2月5日	19-61		4月18、22、30日	17-61
	2月14日	19-63		4月25日	24-65
	3月11日	15-58		4月下旬	21-60
	3月12日	22-65		5月1日	19-62
		24-64		5月17日	18-62
	3月13日	21-63		5月	21-60
	3月14日	22-60		6月19日	18-63
	4月5~27日	19-61		6月	21-60
	5月5、10日			7月10日	15-60
	5月12日	22-60		7月16、19日	21-60
	5月16日	17-63		7月20日	19-67
	5月25日	19-61	8月6~8日	21-60	
	5月27日	17-61	10月23日		
	5月30日	22-60	ガビチョウ(鳴き声)	4月13日	24-65
	7月18日		カラス	4月1日	20-68
	7月19日	19-61		4月26日	23-63
		22-60		5月24日	18-67
	8月3日	22-60		6月28日	22-60
ウグイス(鳴き声)	2021年12月14日	19-61		7月29日	17-62
	2022年3月24日			通年	21-60

鳥		
なにを	いつ	どこで
カルガモ	2021年11月17日	21-62
	12月27日	
	2022年1月1、10、26日	
	2月21日	22-60
	3月24日	
	4月13日	21-60
	4月30日	
	5月11、14、15、24日	22-60
	5月19、25日	
	6月3、5、7日	21-60
	6月30日	
	7月4、8、17日	22-60
	7月4、13日	
	7月18日	22-60
	8月2日	
	9月30日	25-66
	10月25、27日	21-60
カワウ	1月3日	21-63
	3月20日	19-63
	5月5日	
	6月3、4日	21-60
	6月20日	22-60
	7月1日	
カワラヒワ	2021年12月21日	20-61
	2022年1月29日	19-62
		21-63
	4月22日	19-63
	4月28日	22-60
	5月14日	19-62
	6月27日	22-60
4月24日	22-60	
カワラヒワ(鳴き声)	5月19日	17-63
	2月13日	21-63
キジ	2月28日	22-60
	3月14、21日	23-68
	3月20日	
	4月5、6日	22-60
	4月7、17、27、22、28	21-60
	4月11~13日	22-60
	4月18、19、24、28日	
	4月29日	20-65
	5月1日	19-62
	5月2、6、14日	22-60
	5月18日	18-67
	5月18、19日	22-60
	5月22日	21-60
	5月23、25、30日	22-60
	6月8、11、24、28日	
	7月5、19日	21-60
	8月6日	
	8月	22-65
	9月17、22日	22-60
	10月17、26日	
通年	18-54	
キジ(鳴き声)	3月23、27日	22-60
	4月11日	
キジバト	2021年12月15、20日	22-60
	2022年1月28日	21-56
	2月4、6、22、24日	22-60
	3月1、2、3、7日	
	3月29日	23-69
	3月~11月	18-62
	4月5、10、11日	22-60
	4月18、19、24、28日	
	4月18、22、30日	17-61
	5月2、6、12、14日	22-60
	5月18、19、23、25日	

鳥		
なにを	いつ	どこで
キジバト	6月11、28日	23-63
	7月1、5日	22-60
	7月6日	20-62
	7月13、19日	22-60
	7月20日	19-67
	8月11日	22-60
	9月22日	
	10月26日	20-68
	11月1日	
	11月26日	22-60
	通年	21-60
	7月	23-63
	キセキレイ	2月15日
4月2日		21-56
11月2日		21-62 21-63
きつつき	1月30日	19-62
	4月18、19、21、27日	19-61
キビタキ	5月5、10日	19-61
クサシギ	1月5日	21-63
ゴイサギ	5月27日	21-63
ゴイサギ(幼鳥)?	12月5日	20-62
3月30日	15-58	
コガモ	1月29日	21-63
コゲラ	1月24日	19-61
	2月19日	21-62
	2月28日	19-63
	3月1日	22-65
	5月14日	19-61
	6月12日	15-61
	8月10日	19-62
	9月19日	19-62
	9月28日	17-63
	2月13日	15-58
3月14日	22-60	
3月31日	19-59	
4月5、10、11、22、24日	22-60	
4月10、11、18、21日	19-61	
4月17日	24-65	
5月31日	18-63	
6月12、28日	22-60	
7月12日	19-62	
7月13日	22-60	
8月17日	18-54	
3月24日	19-61	
4月11日	22-60	
6月3日	24-65	
9月22日	22-60	
コチドリ	3月6日	21-62
コムクドリ	6月6日	19-62
	6月8日	18-63
さぎ類	6月9日	21-69
	7月8、27日	21-60
	9月14、22日	
10月10日	19-63	
5月2日		
7月28日	19-62	
サシバ	2021年12月31日	21-62
サンコウチョウ	6月10日	19-61
サンコウチョウ(鳴き声)	6月18日	58-23
シジュウカラ	2021年12月16日	19-62
シメ	2月27日	19-63
ジョウビタキ	2021年11月1日	23-64
	11月2、7日	21-60
	11月21日	20-62
	12月6、26、28日	

鳥		
なにを	いつ	どこで
ジョウビタキ	12月14、20、23日	19-61
	12月27日	21-60
	2022年1月2日	21-61
	1月4、20日	19-61
	1月14日	19-62
	1月20日	22-60
	1月25日	15-58
	1月26日	20-61
	1月	21-60
	2月5日	19-61
	2月11日	21-62
	2月13日	19-63
		15-58
	2月17日	14-59
		20-62
	2月	21-60
	3月2日	21-60
10月9日	20-68	
ジョウビタキ(鳴き声)	10月24日	18-63
シロガシラ?	6月19日	17-62
シロハラ	2月1日	19-61
スズメ	2021年12月20、23日	22-60
	2022年1月20、16日	
	2月3、4、6、26日	
	3月1、3、7、14日	
	3月20日	
	3月24日	19-61
	3月31日	20-68
	4月1日	20-68
	4月19、28日	22-60
	5月6、12、14、18、19日	
	5月23、25日	
	6月8、24、25、28日	
	6月12日	19-61
	7月1日	22-60
	7月19日	19-61
	7月29日	17-62
	8月11日	22-60
10月25日	19-61	
通年	21-60	
せきれい	7月30日	21-60
	8月27、30日	
	9月10、11、17日	
セグロセキレイ	2021年12月15日	22-60
	2022年1月20、22日	19-61
	2月5日	
	6月12日	
9月8日	22-60	
	11月6日	21-63
セッカ	5月19日	22-60
	6月27日	
	9月8日	
センダイムシクイ	5月10日	19-61
ダイサギ	2021年11月26、29日	22-60
	12月4日	14-61
	12月5、27日	21-62
	2022年1月1、10日	
	1月25、26日	
	1月19日	22-60
	2月3、5日	21-62
	2月11、16、21日	
	3月2、13、14日	
	3月22日	20-62
	4月28日	22-60
5月12、18日		
6月8、11日		
6月18日		

鳥			
なにを	いつ	どこで	
ダイサギ	7月6日	21-69	
		22-60	
	8月11、29日	22-60	
	9月5、17日	21-69	
	9月22日	22-60	
タシギ	10月27日	22-60	
	1月25日	22-61	
ちどり	2月13日	21-63	
	6月10日	18-66	
チョウゲンボウ	3月18日	21-62	
ツグミ	1月19日	19-61	
	2月5日	21-60	
	2月11日	21-62	
	2月16日	19-63	
	2月24日	22-60	
	3月1、3、7、14日		
	3月9日	21-69	
	3月16日	20-62	
	3月24日	17-62	
	4月1日		
	4月2日	21-60	
	ツツドリ? (ポツポツと鳴く)	4月22、23日	26-65
	ツミ	3月5日	15-59
トビ	2021年11月27日	19-64	
	11月28、29日	22-60	
	2022年1月19、24、26日		
	2月5日	19-61	
	2月11日	22-60	
	3月7日	21-62	
	3月24日	22-60	
	4月2、17、22日	21-60	
	4月30日	17-61	
	5月27日		
	5月29日	22-60	
	6月11、28日		
	7月4、7、10~12日	21-60	
9月12、14、17、22日			
10月4日			
10月30日	15-59		
トラツグミ	3月14日	17-61	
ドバト	8月22日	21-69	
	10月3日		
ノスリ	1月28日	15-58	
		21-56	
	2月9日	22-60	
ハクセキレイ	2021年12月26日	20-62	
	2022年1月1日	21-62	
	1月4日	19-61	
	3月1、7日	22-60	
	3月17日	17-63	
	3月24日	22-60	
	4月10日	23-69	
	4月22日	17-62	
		22-60	
	6月20日		
	7月5日		
	7月14日	20-61	
	7月21日	22-60	
7~10月	17-62		
ハシブトガラス	3月28日	15-58	
	4月9、25日	21-60	
	4月28日	22-60	
	5月6、7日	21-60	
	5月6、25日	22-60	
	6月20、25日	21-60	
	7月8、29日	22-60	
	8月29日	22-60	
9月22日	19-61		

鳥		
なにを	いつ	どこで
ハシブトガラス	10月25日	19-61
	10月27日	21-60
ハシブトガラス(鳴き声)	3月23日	22-60
ハシボソガラス	3月28日	21-69
	5月8日	
	6月9日	
	7月13日	
	9月8日	
はと	2月17日	14-59
ハヤブサ	5月1日	23-63
バン	1月10日	21-62
	2月21日	
ヒクイナ(鳴き声)	6月8日	22-60
	7月5日	
ヒヨドリ	2021年11月26、29日	22-60
	12月7日	21-62
	12月16日	20-62
	12月23日	22-60
	12月26日	20-62
	12月27日	21-62
	12月28日	20-62
	2022年1月1日	21-62
	1月19、22、26日	22-60
	1月28日	15-58
		23-64
	2月3、6、11日	22-60
	2月22、24日	
	3月1、9日	21-69
	3月3、20、21日	22-60
	3月23、24、27日	
	3月26日	23-69
	4月5、11、19、28日	22-60
	5月4日	17-61
	5月6、12、14、18、19、23日	22-60
	5月27日	17-61
	6月8日	22-60
	7月5、6、28日	
	9月22日	
	9月	20-68
	10月26日	22-60
	通年	21-60
フクロウ	4月21日	17-61
	5月6日	
ホオジロ	2021年12月3日	20-62
	2022年1月4日	19-61
	1月20日	21-63
	1月22日	22-60
2月3、4、5、11、22、23日		
ホオジロ(鳴き声)	3月1~3日	
ホトギス	5月4日	23-64
	5月30日	22-60
	6月11日	
	6月	21-60
	7月19日	19-61
		22-60
	7月	21-60
	20-63	
ホトギス(鳴き声)	5月2日	23-63
	6月8日	22-60
マガモ	9月7日	19-62
マヒワ	1月3日	21-63
	1月28日	21-56
ムクドリ	2021年11月29、30日	22-60
	12月15~23日	22-60
	1月6日	20-62
	2月3、5日	22-60
	2月13日	21-63

鳥		
なにを	いつ	どこで
ムクドリ	2月18日	17-62
	3月26日	23-69
	4月28日	22-60
	4月	21-60
	5月14、23日	22-60
	5月	21-60
	6月8日	22-60
	6月10日	21-60
	7月1日	22-60
	10月8日	13-60
	10月16日	21-60
	1月5日	21-64
	1月6日	20-62
メジロ	1月9日	19-62
	1月24日	19-59
	1月25日	19-61
	2月5日	
	2月11日	20-62
	2月22日	22-60
	3月7日	21-60
	3月24日	19-61
	3月24日	22-60
	5月5日	19-61
	5月10日	
	8月10日	19-62
	10月下旬	18-62
3月13、21、23日	22-60	
モズ	2021年11月26、29日	22-60
	12月20、23日	18-54
	12月15日	
		22-60
	2022年1月9、22日	22-60
	1月13、21日	18-54
	1月28日	21-56
	2月3、11日	21-62
	2月3、4、6、23日	22-60
	3月1、13、27日	
	3月24日	20-62
	4月10、12、24、28日	22-60
	4月	21-60
	5月2、6、12、25、30日	22-60
	5月5、25日	21-60
	6月8日	22-60
	6月	21-60
	7月1、28日	22-60
	7月	21-60
	8月	
9月7日	22-65	
9月22日	22-60	
9月	21-60	
10月10日	19-62	
10月17、26日	22-60	
10月19日	23-63	
10月	21-60	
ヤマガラ	2021年12月29日	19-62
	2022年1月24日	19-61
		19-63
	2月1日	19-61
	3月1日	
	4月18日	
	5月5、10日	
8月25日	19-62	
ヤマガラ(鳴き声)	4月10日	19-61
ルリビタキ	1月19日	19-61

植物



なにを	いつ	どこで
オニアザミ?	5月15日	21-65
アカバナ	4月24日	23-63
アキノキリンソウ	10月23日	15-60
アキノタムラソウ	7月7日	15-60
アメリカオニアザミ	4月1日~7月15日	13-60
アメリカフウロ	4月28日	22-60
	5月18日	
アレチウリ		18-63
イヌタデ	2021年11月23日	15-59
	2022年10月28日	22-60
イノコヅチ	10月28日	22-60
ウマノアシガタ	3月27日	22-60
	4月9日	
ウバユリ	3月23日	18-54
えのころぐさ	8月25日	15-58
オオイヌノフグリ	3月13日	15-58
	5月8日	20-68
オオハンゴンギク	5月14日	22-60
	5月18日	
オギ	10月9日	20-68
カズノコグサ	5月2日	22-60
カタクリ	3月20日	18-54
	3月21日	19-61
カタバミ	5月8日	20-68
	10月28日	22-60
カナムグラ	10月22日	18-67
	10月28日	22-60
カラスウリ	10月26日	19-61
	10月29日	22-60
カラスノエンドウ	2021年11月11日	15-58
	2022年5月17日	18-67
カラスノゴマ?	10月2日	27-65
カラスビシャク	8月25日	15-58
カラムシ	8月25日	15-58
キキョウソウ	5月30日	23-63
キツネアザミ	4月11、19日	22-60
	4月18日	23-63
	5月15日	18-62
キツネノカミソリ		18-54
ギンリョウソウ	5月10日	15-60
コアジサイ	5月15日	15-60
コウヤボウキ	10月23日	15-60
こけ	5月24日	18-67
ザクロソウ	8月25日	15-58
ジシバリ	4月9、24日	22-60
	10月28日	
ジュズダマ	10月28日	22-60
シロツメクサ	5月8日	20-68
スイートピー?	4月21日	21-66
ススキ	10月29日	22-60
スズメウリ	10月28、29日	22-60
スズメノテッポウ	4月19、24日	22-60
	6月8日	22-60
スミレ	2021年11月23日	15-59
	2022年3月21日	19-61
	4月9日	22-60
10月28日		
セイタカアワダチソウ	8月29日	15-58
	10月28日	22-60
センダングサ	2021年11月23日	15-59
	2022年10月28日	22-60
センニンソウ		15-58
	8月25日	19-61
タチツボスミレ	4月10日	21-69

植物

なにを	いつ	どこで
タツナミソウ	5月10日	15-60
つつじ	3月21日	19-61
ツルマメ	9月21日	19-61
ツユクサ	8月25日	15-58
テッポウユリ	8月29日	15-58
トウダイグサ	3月27日	22-60
	5月8日	20-68
ドクダミ	5月8日	20-68
	9月21日	18-67
ナガミヒナゲシ	4月18、22、30日	17-61
	3月13日	15-58
ナズナ	3月20日	20-68
	5月8日	20-68
ナヨクサフジ	5月12日	
ニリンソウ	3月23日	18-54
ノイバラ	6月1日	15-60
ノゲシ	5月8日	20-68
ノキシノブ	8月16日	19-61
ノジスミレ	4月10日	21-69
ノハラアザミ	10月23日	15-60
ノビル	10月28日	22-60
ハコベ	6月8日	22-60
ハハコグサ	5月8日	20-68
	6月8日	22-60
ハルジオン	5月8日	20-68
	8月15日	20-68
ヒガンバナ	9月12日	23-64
	9月13日	21-61
	9月15日	22-60
	9月22日	19-61
ヒメジオン	5月8日	20-68
	8月29日	15-58
ヒメヤブラン	7月10日	15-60
ヒルガオ	5月18日	22-60
	8月29日	15-58
ヒレアザミ	5月21日	25-66
ヘビイチゴ	5月8日	20-68
	10月28日	22-60
ホタルブクロ	6月18日	58-23
	4月28日	23-63
マツバウンラン		13-60
		13-61
	4月1日~7月15日	14-60
		14-61
		19-63
ママコノシリヌグイ	8月25日	15-58
マンサク	2月3、21日	18-62
ミツバツツジ	3月30日	20-62
ムラサキカタバミ	6月1日	15-61
メドハギ	8月25日	15-58
メハジキ	7月10日	15-60
ヤクシソウ	10月23日	15-60
ヤブガラシ	4月28日	22-60
	5月18日	
	8月29日	15-58
ヤブツルアズキ	9月21日	19-61
ヤマハッカ	10月23日	15-60
ヨウシュヤマゴボウ	7月7日	15-60
ヨメナ	6月8日	22-60
ヨモギ	2021年11月23日	15-58
レンゲソウ	4月19日	22-60
ワルナスビ	7月7日	15-60
	10月29日	22-60

昆虫 			
なにを	いつ	どこで	
アオイトトンボ	8月9日	21-69	
アオスジアゲハ	4月21日	23-69	
	5月3日	19-63	
	5月5日	19-62	
	7月20日	23-63	
	8月3日	22-60	
	10月1日	21-69	
アオマツムシ	8月29日	22-60	
アオモンイトトンボ	10月17日	21-69	
アオモンイトトンボ	9月1日	21-69	
アカシジミ	5月21、30日	19-61	
アカタテハ	4月10日	19-61	
	5月25日	19-61	
	5月25日	22-60	
	10月19日	19-61	
アカボシゴマダラ	5月28日	21-60	
	6月10日	19-63	
	6月12日	21-60	
	7月28日	22-60	
	7月	20-63	
	9月1日	21-69	
アカボシゴマダラ(白化型) 春型	9月7日	21-62	
アカボシゴマダラ(夏型)	5月23日	18-63	
アゲハヒメバチ	5月25日	18-62	
アサギマダラ	5月26日	18-62	
アサギマダラ	アゲハヒメバチ	5月7日	15-61
アサギマダラ	10月11日	22-66	
アサギマダラ	10月18、19日	19-61	
アジアイトトンボ	7月4、27日		
	8月13日	19-61	
	9月22日		
あしながばち	2021年11月7日	17-53	
	2022年4月 10、24、27、30日	21-60	
	5月5、21、22、27日		
	5月25日	19-61	
	6月5日		
	7月17、18、26日	21-60	
	8月2日		
9月13、14日			
あり	5月18、24日	13-59	
	9月4日	18-67	
	9月28日	21-60	
イチモンジセセリ	9月28日	21-60	
	8月13日	19-61	
	7月13、28日		
イトトンボ	8月13、26日	21-69	
イボバツタ	9月18日		
ウコンエダシヤク	4月21日	18-54	
イボバツタ	8月13日	19-61	
ウコンエダシヤク	9月17日	21-69	
ウスバキトンボ	8月2日	19-63	
ウスバキトンボ	7月19日	22-60	
ウスバキトンボ	7月23日	21-69	
ウスバキトンボ	8月5日	15-61	
ウチワヤンマ	7月	20-63	
ウマオイ	7月21、28日		
	8月2、11日	22-60	
ウラギンシジミ	9月1日	19-62	
	4月5日	23-69	
	7月18日		
ウラナミアカシジミ	9月30日	22-65	
	5月30日	19-61	
ウラナミアカシジミ	7月6日	21-69	

昆虫		
なにを	いつ	どこで
オオシオカラトンボ	5月25日	19-61
	6月10、25日	
	6月25日	15-61
	7月5日	19-61
	7月6日	21-69
	7月18日	
	7月19、23日	19-61
オオスカシバ	8月13、26日	
オオスカシバ	6月	20-63
オオセイボウ	8月10日	19-61
オオチャバセセリ	9月14日	21-69
オオトビモンシャチホコの幼虫?	5月5日	19-61
オオハナアブ	8月19日	15-61
オオマルハナバチ	8月31日	21-69
オオミズアオ	8月31日	21-69
	5月26日	18-62
オオミズアオ	6月18日	58-23
オオムラサキ	7月30日	15-59
	8月4日	18-62
オカメコオロギ	8月29日	
	10月17日	22-60
オナガサナエ	7月21日	19-63
オニヤンマ	7月20日	17-62
	7月31日	14-60
	8月10日	18-54
	2021年11月6日	21-63
オンブバッタ	6月2日	21-69
	7月6、28日	
	7月19日	22-60
	8月11日	19-61
	8月13、22、26日	21-69
	8月16日	16-61
	9月14、27日	21-69
か(蚊)	9月22日	19-61
か(蚊)	4月12日	22-60
	5月5日~	21-60
	5月23、24日	18-67
	10月14、15、24日	21-60
かいがらむし	7月19日	
	8月1、29日	21-60
	9月28日	
	10月4日	
ががんぼ	4月21日	23-63
		13-59
カナブン	6月30日	22-60
	7月14日	21-69
	7月	20-68
		21-60
	8月3日	22-60
	8月15、29、30日	21-60
カナブン(緑)	8月1日	19-62
カネタタキ	9月18日	19-63
	9月18日	19-63
	10月11日	20-68
	10月17日	22-60
カノコガ	10月19日	19-61
	6月5日	15-61
カブトムシ	6月25日	20-67
	7月20日	
	8月4日	23-63
	8月11日	18-67
カブトムシ	8月12日	17-62
	10月11日	22-60
甲虫類	10月11日	22-60
かまきり	2021年11月5日	19-62
	2022年6月20日	
	7月27日	21-60
	8月27日	
	9月24日	
かまきり	9月29日	21-61

昆虫			昆虫			
なにを	いつ	どこで	なにを	いつ	どこで	
かまきり	10月8、11、15日	21-60	クロアゲハ	5月6日	15-61	
	10月12日	16-61		5月15日	18-63	
かみきりむし	8月14日	15-62		5月18日	18-54	
かみきりむし(黒)	7月24日	19-62		5月22日	16-64	
かめむし	2021年11月11日	15-58		7月21日	22-60	
	2022年6月2~4日	21-60		8月3日	19-62	
カラスアゲハ	5月5日	19-61		8月27、30日	21-60	
カワラバタ	9月27日	21-69		9月9、21、28日	21-60	
キアゲハ	5月2、5日	21-60		9月10日	16-62	
	6月3日	22-65		クロアゲハ(ジャコウアゲハ?)	4月27日	19-61
	6月26日	19-62	クロアナバチ	10月1日	21-69	
	8月27日	23-69	クロウリハムシ		21-69	
キイロスズメバチ		13-59	クロゴキブリ	10月3、22、24日	21-60	
キイロスズメバチ(巢)	4月10日	19-61	クロスジギンヤンマ	5月5、6、10、25日	19-61	
キイロテントウ		13-59	クロスジヘビトンボ	8月3日		
		17-61	クロバネツリアゲ	7月13日	18-63	
キクスイカミキリ	4月9、10、20、26日	21-60	クロメンガタズメ(幼虫)	2021年11月9日		
	4月24日	19-63		2022年10月23日	26-65	
キタテハ	3月1日	19-61	くわがた	8月17日	17-62	
	3月27日	22-60		8月29日	20-68	
	4月5、10日	19-61	ケラ	5月5日	22-60	
キタキチョウ	8月10日	16-61	こおろぎ	7月24日	23-69	
	4月6、8、9、11日	21-60	こおろぎ(鳴き声)	9月1日	19-62	
	4月10日	19-61	小型のてんとうむし	4月5日	22-60	
	4月22日	22-60	コガネムシ	7月28日、9月9日	21-69	
	7月7日	21-60	コクワガタ	7月4日	19-63	
	8月30日			8月11日	18-67	
	9月1、22、30日		コチャパネセセリ	10月11、13日	21-60	
9月6日	22-65	コバナササキリ	9月21日	16-61		
9月22日	19-61	コシマゲンゴロウ	10月12日	18-67		
10月17日	22-60	コフキゾウムシ	5月23日	18-67		
10月18日	21-60	ゴマダラカミキリ		6月17日	23-63	
キバラヘリカメムシ	8月4日		15-61		7月18日	21-60
キボシカミキリ	9月12日		18-67		8月29日	15-58
キマワリ	7月29日		18-67		8月	20-63
ギンヤンマ	6月12日	18-67	ゴマダラチョウ	9月10日	19-62	
クサギカメムシ	8月11日	19-61	コムスジ	5月10日	19-61	
クサキリ	6月20日	18-67		5月18日	22-60	
クサヒバリ	8月12日	16-61		9月22日	19-61	
クダマキモドキ	10月30日	18-67	こめつきむし	8月11日	18-67	
クビキリギス	8月29日	22-60	コロギス	6月25日	15-61	
	4月12日	22-60	ササキリ	7月5日	19-61	
	4月22日		さしがめ	8月14日	22-60	
	4月22日	21-69	さなえとんぼ	8月11日	20-60	
クマスズムシ	5月19日			4月21日	19-61	
クマゼミ	10月16、25日	19-61	シオカラトンボ	5月3日	22-62	
クマバチ	8月3日	22-60			5月30日	15-61
	4月10日	19-61			6月5、10日	23-63
	4月21日	23-69			7月6、7、30日	21-60
	4月22日	15-58			7月11日	23-69
	4月	21-60			7月21日	17-62
	5月3日	21-63			8月3、13、26日	21-69
	5月8、10、19日	21-60			8月12日	21-60
	5月18日	18-67			8月16日	19-61
	6月19、29日	21-60			8月26日	21-69
	7月16日			9月5、9、18日		
8月2日						
9月6日						
クリミガ(クリシギゾウムシ)	10月12日	17-62	シオカラトンボ(雌)	5月2日	19-61	
クロアゲハ	4月13日	23-69		6月25日	19-62	
	4月22、27日	21-60	シオヤトンボ	8月16日	19-61	
	4月25日	14-64		4月27日		
	4月27日	20-66		5月5、6、10、25日	19-61	
			しじみちょう	8月10日	20-68	
				8月6日	21-60	

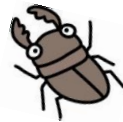
昆虫		
なにを	いつ	どこで
シマハナアブ	9月14日	21-69
ジャコウアゲハ	4月12日	21-62
	7月	21-60
	8月10、18、24日	
	9月6、10、12、16、18日	
ジャノメチョウ	4月21日	19-61
ショウジョウトンボ	5月25、28日	19-61
	6月25日	
	7月5、19、23日	
	8月9、13、16日	
ショウリョウバッタ	6月10日	22-60
	6月27日	19-61
	7月5、19、23日	
	7月23日	17-62
	8月11、13日	19-61
	8月12日	16-61 21-69
シロスジヒゲナガハナバチ	4月17日	18-67
スズグロシロチョウ	4月22日	22-60
	4月27日	19-61
	6月12日	
スズバチ	9月17日	21-69
スズバチ(巣)	4月21日	20-61
	10月3日	18-16
すずめが(幼虫)	9月	22-65
すずめばち	5月6、10、13、17、26日	21-60
	6月19日	
	7月5日	19-61
	7月16日	21-60
	8月2日	
	8月8日	22-60
	9月12、30日	21-60
	10月2日	
セイウオオマルハナマルバチ	6月2、9日	21-69
セグロアシナガバチ	8月12日	18-67
セスジイトンボ	8月3、26日	23-63
セスジツユムシ	8月22日	21-69
せみ	8月6日	17-62
セモンジンガサハムシ	9月13日	16-62
ぞうむし	10月10日	20-68
ダビドサナエ	8月	21-56
タマムシ	6月25日	18-63
	8月30日	21-58
タマムシ(ヤマトタマムシ)	6月	20-63 21-63
	7月5日	19-62
ツクツクボウシ	7月28日	22-60
	7月29、30日	21-60
	8月3、13、22、31日	21-69
	8月6日	16-59
	8月9日	19-61
	8月14日	22-60
	8月24日	23-63
	8月28日	23-69
	8月30日	22-65
	8月	21-60
	9月9日	21-69
	9月	21-60
	10月1日	21-69
	10月2、4、8、9、15日	21-60
	10月19日	19-61
ツチイナゴ	5月5日	19-61
	8月13、26日	
	9月9日	21-69
ツノトンボ	7月10日	15-60
	8月13日	19-61

昆虫			
なにを	いつ	どこで	
ツバメシジミ	7月5日	19-61	
ツマキチョウ	4月10、19、24、27、30日	19-61	
	4月22、28日	22-60	
	4月28日	21-60	
	4月30日	20-68	
	3月1日	21-63	
	3月13日	21-69	
	4月28日	22-60	
	5月1日	23-69	
	5月2、6日	22-60	
	5月6日	15-61	
ツماغロヒョウモン	5月10日	21-60	
	6月9、17日	21-69	
	6月10日	19-63	
	6月30日	21-60	
	7月2、7日		
	7月20日	21-69	
	8月3、22日		
	8月21日	21-60	
	9月1、13日		
	9月9日	21-69	
	9月19、21日	21-60	
	10月1、11日		
	10月11日	22-66	
		22-60	
	ツماغロヒョウモン(幼虫)	3月20日	22-60
		4月10日	21-69
	ツヤアオカメムシ	9月14日	21-69
	テングチョウ	4月10日	19-61
		5月23日	
てんとうむし	4月26日	23-69	
ドウガネブイブイ	6月18日	21-69	
	7月28日、8月13日		
トノサマバッタ	8月25日	19-62	
	8月26日	19-61	
	10月28日	18-67	
トラフシジミ	5月21日	19-61	
トラマルハナバチ	6月9日	21-69	
	9月9、27日		
とんぼ	9月21日	18-67	
ナガメ	4月23日	22-60	
ナシミドリオオアブラムシ	5月21日	18-67	
ナツアカネ	7月9日	15-61	
	7月10日	15-60	
ナナフシ	7月10日	18-54	
ナミテントウ	4月20日	15-61	
	4月21日	19-61	
	4月22日	21-69	
	5月18日	22-60	
	6月28日	18-62	
ニイニイゼミ	7月5日	19-62	
	7月9日	22-65	
	7月10日	15-60	
	7月13日	18-62	
	7月18日		
	7月19、27日	19-61	
	7月21日	18-62	
	7月28日	22-60	
	8月3日	22-60	
	8月9日	19-61	
ニジュウヤホシテントウ	5月23日	22-60	
ニホンミツバチ	5月6日	15-61	
	5月15日	18-67	
ニワハンミョウ	7月5日	19-61	
ノギリクワガタ	8月11日	18-67	
ノシメトンボ	9月22日	19-61	

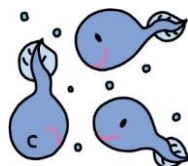
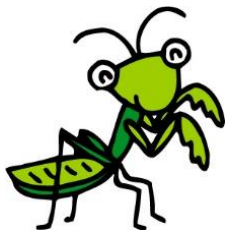
昆虫		
なにを	いつ	どこで
はえ	5月24日	18-67
ハグルマトモエ	8月11日	18-67
ハサミムシ	10月5、8日	21-60
ハサミムシ(サナギ?)	4月12日	21-69
ハタケノウマオイ	7月28日	18-67
ばった	4月9日	21-60
	8月20日	20-68
	9月21日	16-61
	10月22、31日	21-60
はなあぶ	4月19日	21-60
羽蟻	9月9、10日	21-60
ハネナガイナゴ	10月5日	21-69
ハネナガブドウスズメ	9月7日	21-69
マキムシ(かまきがの幼虫?)	9月1日	21-69
はむし		13-59
ハラオカメコオロギ	9月8、17日	22-60
	10月17日	
ハラナガツチバチ	9月1日	21-69
ハラビロカマキリ	9月1日	13-60
ハルゼミ	5月5日	19-61
ハルゼミ(鳴き声)	5月10日	15-60
はんみょう		17-61
ヒシバツタ	6月17日	21-69
	7月6日	
ヒメウラナミジャノメ	5月25日	19-61
	7月4日	21-69
	9月22日	19-61
ヒメジャノメ	9月9日	16-61
ヒメジュウジナガカメムシ	4月24日	19-63
ヒメヤママユ	10月22日	18-62
ひょうたんごみむし		13-59
ヒョウモンチョウ?	2021年11月11日	15-58
フクラスズメ	9月14日	21-69
フタホシテントウムシ?	2021年11月7日	17-53
ビロ-ドツリアブ	4月18日	19-61
ベッコウハゴモロ	8月16日	16-61
ベニシジミ	4月9、11、22、28日	22-60
	4月18日	19-61
	4月21日	19-61
	5月3日	21-61
	5月18日	22-60
	6月20日	
ホオズキカメムシ	2021年10月3日	21-69
	11月12日	
	2022年8月26日	
ハウジャク	4月10日	20-68
ホシハウジャク	9月	20-63
	9月27日	21-69
10月3日		
ホソハリカメムシ	7月23日	21-69
	8月13、31日	
ホソミイトンボ	4月9日	19-59
ホソミオツネントンボ	6月16日	23-63
ホタルハムシ	8月13、26日	21-69
マダラガガンボ	10月3日	21-69
マダラスズ	6月20日	22-60
マツムシ	9月	22-65
マツモムシ	9月1日	18-67
ミスジチョウ	9月9日	22-60
ミツバチ	3月14日	22-60
	4月25、27、28日	21-60
	6月2日	21-69
	10月	21-60
ミドリヒョウモン	9月18日	21-69
ミナミホソサシガメ	6月4日	18-67
みのむし	4月14日	19-62

昆虫		
なにを	いつ	どこで
みのむし	8月13日	19-61
	8月20日	21-60
	4月	20-63
		21-63
ミヤマアカネ	7月	20-63
	8月10、11日	19-61
	9月23日	21-62
	10月26日	19-61
ミヤマカワトンボ	5月20日	16-59
ミンミンゼミ	7月13日	18-62
	7月19、27日	19-61
	7月27日	23-63
	7月28日	22-60
	8月3日	21-69
	8月9日	22-60
ミンミンゼミ(鳴き声)	8月20日	19-61
	5月15日	18-62
	7月9日	21-60
	8月6、10、19日	
9月1、13日		
ムカシヤンマ	5月5日	19-61
シオカラトンボの雌	5月2日	16-61
	8月16日	19-61
ムラサキシジミ	4月10日	19-61
メンガタスズメ(幼虫)	9月9日	16-61
モートンイトンボ	8月13日	16-61
モンキアゲハ	5月13日	15-60
	6月8日	15-61
	9月22日	19-61
モンキチョウ	10月14日	
	3月2日	21-69
	3月27日	22-60
	3月28日	15-58
	4月10日	19-61
	4月15日	20-68
	5月12日	19-62
	9月5、16日	21-69
	10月1日	
	10月19日	19-61
モンシロチョウ	2021年11月12日	21-69
	2022年3月11、18日	23-63
	3月13日	21-69
	3月20、27日	22-60
	3月25日	18-54
	3月31日	20-68
	4月10、25日	21-69
	4月12日	22-60
	4~7月	21-60
	5月6日	19-61
	5月14、18、23日	22-60
	5月25日	19-61
		22-60
	6月5日	19-62
6月8日	22-60	
6月17日	21-69	
7月4日		
8月6日	21-60	
8月22日	21-69	
9月7日		
9月13日	21-60	
10月1、21日		
10月17日	22-60	
ヤブキリ(幼虫)	4月22日	22-60
ヤマトシジミ	3月25日	18-54

昆虫		
なにを	いつ	どこで
ヤマトシジミ	4月7日	23-69
	4月21日	19-61
	7月20日	21-69
	7月21日	22-60
	8月13日	19-61 21-69
ヤママユガ (幼虫)	8月16日	16-61
ユミアシオオゴミムシダマシ	5月5日	19-61
ヨコヅナサシガメ	6月21日	21-69
ヨトウガの幼虫	5月15日	15-60
ヨトウガの幼虫	5月23日	22-60
ルリコシアカハバチ	4月20日	18-67
ルリタテハ	3月18日	19-61
	3月24日	
	4月10日	21-69
	8月12日	22-65
	9月22日	15-61
ルリボシカミキリ	7月	21-63



水辺の生物		
なにを	いつ	どこで
オイカワ	5月22日	18-67
かえる	4月10日	22-60
カブトエビ	5月28日	21-62
	6月26日	18-67
カワニナ	4月10日	16-59
カワムツ	5月22日	17-66
	6月26日	23-63
コイ	7月30日	17-62
	10月20日	25-66
ジャンボタニシ(赤い卵) ※正式な種名はスクミリン ゴガイ	9月~11月	21-69
スッポン	6月12日	19-63
	9月3日	21-63
台湾シジミ	4月20日	16-65 20-62
	タニシ	10月28日
タモロコ	10月8日	18-67
ヌマガエル	6月26日	18-67
	8月15日	22-60
はや(総称)	8月1日	23-65
ブラックバス	7月2日	17-53
ホウネンエビ	6月26日	18-67
	7月4日	21-62
ミシシippアカミミガメ	7月18日	18-63
メダカ	7月30日	17-62
	8月1日	23-65
	10月8日	18-67
モロコ	3月2日	21-56



その他		
なにを	いつ	どこで
アオダイショウ	5月5日	19-63
	9月10日	18-67
アオダイショウ(幼体)	4月25日	21-69
アナグマ	通年	17-61
		15-59
アリゲモ	6月12日	19-61
	2021年11月23日	
イタチ	12月2日	21-60
	12月5日	22-60
	2022年4月1日	18-54
	5月	17-61
	7月25日	17-62
	7月30日	15-59
イノシシ		15-59
	2021年11月23日	17-62
	2022年7月25日	19-57
	8月25日	15-58
オオミミズ	通年	17-61
	10月8日	21-60
オニグモ	2021年11月11日	21-69
	2022年3月24日	22-60
	4月4日	21-69
	5月19、23日	22-60
	6月2日	21-69
	6月25日	22-60
	7月6日	21-69
	7月13日	22-60
	8月11、16日	22-60
	8月13、22日	21-69
	9月8日	22-60
かたつむり	9月7、16日	21-69
	5月18、30日	20-68
カナヘビ	10月1日	23-69
	4月12日	21-69
	5月30日	15-61
	6月2日	
	7月4、20日	21-69
キツネ	8月13、26日	20-68
	8月16日	15-61
	8月25日	21-69
	9月5日	18-67
くも(黄緑色)	5月18、19日	16-61
	10月	22-60
ギンメッキゴミクモ	10月23日	18-67
	7月27日	16-61
クサグモ	8月8日	22-60
	8月16日	20-62
ゲジ	4月6日	17-62
	3月25日	23-64
	4月10、11日	13-59
	7月10、31日	17-61
	8月8、11、28日	22-60
	9月12日	17-62
	10月4日	23-64
	10月16日	13-59
	10月29日	17-61
	10月29日	17-61
コオニクモ	7月27日	22-60
コガネグモ	6月16日	19-63
	7月17日	18-62
ゴミグモ	3月14日	22-60
	4月6日	

その他		
なにを	いつ	どこで
シカ	7月22日	15-58
	通年	17-61
シカ(鳴き声)	9~10月	
紙魚(シミ)	1月25日	22-60
ジムグリ(死骸)	5月25日	20-67
	7月23日	17-62
ジョロウグモ		13-59
	8月8日	19-61
	10月26日	
シロカネイソウグモ	5月23、29日	22-60
	1月21日	21-60
	2月1、4日	21-60
	2月13日	21-62
	3月25日	18-54
	5月	16-62
	7月26日	17-55
	10月15日	15-58
	10月	16-61
	通年	17-61
	4月7日	21-60
ダンゴムシ	5月15、24日	18-67
	7月5日	21-60
	9月16日	20-68
	6月20日	21-60
	7月3日	23-63
	7月26日	21-60
	9月3日	
	10月23日	23-63
	7月6日	21-69
	8月9、13日	
	7月19日	19-61
	7月26日	22-60
	8月8日	19-61
	9月22日	
ナガコガネグモ		
ナガコガネグモ(幼虫)	5月14日	22-60
なめくじ	10月3日	20-68
ナラタケ	10月19日	19-61
ニホンカナヘビ	5月11日	19-63
	7月5日	19-61
ニホンカモシカ	4月3日	19-62
	3月27日	23-69
ニホントカゲ	5月30日	15-61
	7月5日	19-61
	7月10日	15-60
ニホンノウサギ	6月1日	22-60
	7月9日	
ハクビシン	4月20日	18-54
	7月	20-68
ハナグモ	5月20日	18-67
ハナグモ(?)	8月25日	19-61
へび(死骸)	4月27日	21-58
マミジロハエトリ	5月23日	22-60
	5月4日	22-60
マムシ	9月20日	21-58
マムシ(死骸)	8月20日	21-58
みみず	4月15日	20-68
	7月26日	17-62
むかで		13-59
ムササビ	1月2日	19-57
	3月27日	22-60
	5月15日	18-54
	8月10日	19-62
	9月1日	
	9月23日	22-60
	9月30日	18-67
	10月8日	20-59

その他		
なにを	いつ	どこで
	5月30日	19-63
	6月6日	23-69
	6月21日	21-60
	6月29日	15-58
	7月1日	22-65
	7月26日	19-63
	8月29日	19-62
	11月1日	23-69
ヤモリ(アルビノ)	8月21日	15-58

