



# 名画の旅 江戸から現代まで

## リアルアート体験美術館へ行こう

2月11日(土)～3月26日(日)／午前10時～午後6時

※入館は午後5時30分まで。

※休館日は、毎週月曜日、2月24日(金)、3月22日(水)。

市立美術館・☎④3131

◎入館料

一般	高校生 大学生	中学生 以下
300円	200円	無料

その他、関連事業の詳細・最新情報は、同館ホームページに随時掲載します。

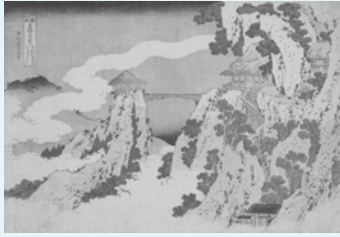


★本券で

1家族4人まで

入館無料。

※利用は1回のみ。



1.



2.

ファッション、人気役者、花鳥画など庶民の求めるものを、色彩豊かな版画という手法で、安価で大量に普及させたのが、江戸時代の『浮世絵』です。本展覧会では、葛飾北斎、月岡芳年、田崎草雲のほか、浮世絵に影響を受け、そこから着想を得た現代作家たちの作品を紹介します。

《出品現代作家》 鈴木ひよつとこ、サガキケイタ、たかくらかずき、R i i 2

主催 市立美術館、一般財団法人おもい・つむぎ財団  
特別協力 株式会社みぞえ画廊  
後援 公益財団法人足利市みどり文化・スポーツ財団

1. 葛飾北斎《諸国名橋奇覧》 『足利行道山 くものかけはし』 同館蔵  
2. 月岡芳年《風俗三十二相》 『十 しなやかさう』 同館寄託

2月11日(土)～19日(日) 限定 /

※2月13日(月)は休館。

## 世界の名画

クロード・モネ、オディロン・ルドン  
パブロ・ピカソ、マルク・シャガール

もご覧いただけます！

会場 同館第2展示室

### ●同館学芸員によるギャラリートーク

日時 2月11日(土)／午後2時 ※事前申込不要。

### ●小中高校生のための鑑賞プログラム

日時 特別展示期間中、任意の時間(1時間)

内容 アートを深く理解するための、同館学芸員による『対話型鑑賞』を行います。

対象 市内小・中学、高校生の任意のグループ

申込 事前に電話で同館

※会場などにお越しの際は、新型コロナウイルス感染症予防対策にご協力ください。また、状況により延期や中止となる可能性があります。

# 温故知新 18

## ★DXにより手続きを便利に

早川 尚秀

本市が発行する各種証明書の業務は、1日当たり約700件、年間で16万7千件あります。デジタル技術の導入は、この手続きを『行かなくていい』『有人対応しなくていい』と変えていく効果を秘めています。

現在の取り扱い件数のうち、約85%はコンビニで交付が可能なものです。しかし、実際は約10%しか発行されていないのが実態です。これらの数字からすると『証明書発行手続き』に関しては、現時点でも全体の約75%が『行かなくていい』を実現できる状況にあると言えます。

★DX：情報通信技術の浸透が人々の生活をあらゆる面でより良い方面に変化させること。  
出典：総務省



本市では、昨年12月20日より『足利市オンライン申請システム』の運用を開始しました。これは、スマホやパソコンから各種申請や申し込みができるシステムで、まずは30種類の申請メニューからスタートしました。クレジットカード決済も備えており、オンラインで正式に行政手続きを完了できます。

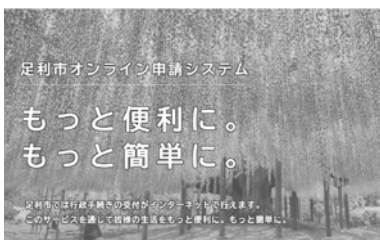
このシステムの導入により、時間の制約がある方は窓口に行かなくても便利に手続きができるようになりました。一方で、スマホなどの操作が苦手な方は窓口へお越しいただく。つまり、皆さまの選択肢が増えることになりました。そして、来庁者全体の数が減少することで、市職員は窓口に来ることが必要な方に、より時間を使い寄り添った対応ができるようになります。

さらには市役所の事務の効率化にもつながります。実際に、職員の間ドックの申し込みをこのシステムを用いて集約する実証実験を行ったところ、担当者の業務が8日間分削減でき、システ

ム活用の効果が実証できました。今年の3月には、窓口で申請書を書かずに済むようになる『かんたん窓口システム』の運用開始を目指し、現在鋭意準備に取り組んでいます。

その他にも、DXの一つとして『子育て支援アプリ』も今年度中の運用開始を目指しています。また、本市医師会のご協力のもと『乳幼児の定期予防接種予診票のデジタル化』にも取り組み、国が目指す7年度の本格導入に先駆け、市内医療機関でトライアルを実施し、導入に向けた検証を進めています。本市では『行かなくてもいい』『書かない』『待たせない』『分かりやすい』という4つの窓口の実現を目指しています。

市民生活の利便性向上につながるようなDXの導入を推進していきます。



### 申し込み方法が『オンライン申請システム』のものはこちらから！



#### ●利用方法

- ①二次元コードをスマホで読み取る
- ②『申請できる手続き一覧』から対象の手続き名を検索

#### ●市公式Twitter



#### ●市公式LINE



市の情報発信中！



#### ●市ホームページ



#### ●アプリ『マチイロ』



広報紙がスマホで読めるアプリです

# 建て替えます！ 南部クリーンセンター

クリーン推進課・☎202142  
公共施設整備課・☎202267



本市唯一のごみ処理施設である同センターは、昭和58年に『南部清掃工場』として運転を開始し、約40年が経過しました。これまで市内の各家庭や事業所から排出されるごみの処理を行ってきましたが、設備の老朽化などが進んだため、地元の方のご理解をいただき、施設全体の建替工事を行います。工事期間中は、ご不便をおかけしますが、ご理解・ご協力をお願いします。

## 建替工事のスケジュール(予定)

現在	造成工事中 建替事業者の選定中
5年度末～	建替事業者決定、建替工事開始
10年4月～	新クリーンセンター稼働開始 南部クリーンセンター解体

## 新クリーンセンターの場所

現在の建物の東隣の敷地に建て替えます。

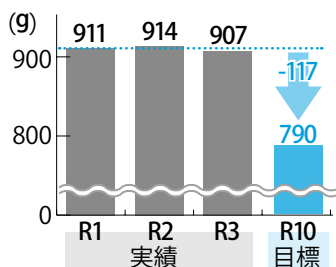


## 新クリーンセンターの概要

- ▶ごみを焼却する施設、資源物をリサイクルする施設、ごみ処理に関する啓発施設などを設置します。
- ▶新たに容器包装プラスチックを分別回収し、再資源化を行います。
- ▶焼却施設の能力は1日当たり152トンです。これは10年度(稼働開始予定)の燃やせるごみの量の目標値を基にしており、市民1人1日当たりに換算すると**790g**です。

## 『ごみの減量』にご協力ください！

最近の実績では、1人1日当たりの燃やせるごみの量は、横ばいの状況が続いています。



このままだと…  
新しい施設が稼働した時に燃やせるごみの量が焼却能力を超えてしまいます。



新しい施設を安定して稼働させるためには、皆さんの『ごみの減量』への協力が必要不可欠です。



ごみの減量については、市ホームページ [ごみ減量チャレンジ](#) をチェック！

※会場などにお越しの際は、新型コロナウイルス感染症予防対策にご協力ください。また、状況により延期や中止となる可能性があります。

# お知らせ

## マイナンバーカード

### 出張申請サポート

市民課・☎2145

同カードの交付申請に必要な証明写真を無料で撮影し、その場で申請を受け付けます。

**受付時間** 午前9時30分～午後4時

### 日時・会場

▽足利メガソーラー西幸楽荘

1月30日(月)～2月3日(金)

▽足利メガソーラー東幸楽荘

2月6日(月)～10日(金)

▽あしかがフラワーパークプラザ(市民プラザ)

2月15日(水)～17日(金)

▽生涯学習センター

2月21日

## 行政サービスセンター 休業日のお知らせ

同センター・☎205855

**2月19日(日)**

市役所の電気工事に伴うシステムの停止により、休業となります。また、マイナポイント支援窓口も休業となります。

(火)～27日(月)  
▽足利税務署

2月28日(火)～3月15日(水)

※土・日曜、祝日を除く。

**対象** 本市に住民登録のある方  
**持ち物**

▽本人確認書類(運転免許証や健康保険証など)

▽二次元コード付き交付申請書

※申請後、交付通知書(はがき)が届いたら、同課窓口(本庁舎1階)まで、原則、本人が受け取りに来てください。

写真を撮って

その場で申請!



## 足利市犯罪被害者等

### 支援条例を制定

市民生活課・☎22190

犯罪被害者などの権利利益の保護や被害の軽減、回復を図り、市民が安全で安心に暮らすことができる地域社会を実現するために制定しました。

**施行日** 5年1月1日

※詳細は市ホームページでご確認ください。

## 市議会議員選挙

### 立候補予定者説明会

選挙管理委員会・☎22236

**日時** 2月26日(日)午後2時

**会場** あしかがフラワーパークプラザ(市民プラザ)小ホール

※出席者は立候補予定者1人につき2人以内としてください。

※投票日は4月23日(日)です。

# 税

## バイクや軽自動車などの 廃車手続きは3月中に!

税務課・☎22121

4月1日の所有者に課税されますので、次の方は**3月31日(金)**までにお済ませください。

▽乗っていない軽自動車がある

が、廃車手続きをしていない

▽他人に譲ったが、名義変更をしていない

していません

▽市外に転出したが、車検証の住所変更をしていない

※年度途中に廃車をして1年分が課税されます。

※原動機付自転車と小型特殊自動車は一時抹消ができません。

## 2月の市税納期

納税課・☎202124

### ▶国民健康保険税(8期)

**納期限 2月28日(火)**

納付書にバーコードが印刷されているものは、コンビニ、スマホ決済、MMK設置店で納付ができます。



## 車両種別による届出先

種類	届出・問い合わせ先
原動機付自転車…125ccまで 小型特殊自動車 …農耕作業車など	足利市役所 税務課・☎202121
自動二輪車(オートバイ) …125ccを超えるもの	関東運輸局 栃木運輸支局 佐野自動車検査登録事務所 ☎050・5540・2020(音声ガイド)
軽自動車(三・四輪車) …660ccまで	軽自動車検査協会 栃木事務所佐野支所 ☎050・3816・3108(音声ガイド)



# 豊かな自然と暮らす

地域創生課・☎22261

自然豊かな地方暮らしを求め移住を考える方からの相談が増えています。

これまでは転職が移住のハードルでしたが、テレワークの普及により地方へ移住しても、引き続き都内などでの仕事が継続できるようなったことが移住を後押ししています。また、大学進学などで転出した若い方のUターンの受け皿として開催したインターンシップには、全国から30人以上の大学生に参加いただきました。

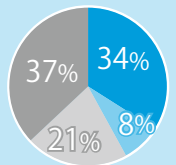
本市へ移住を希望する多くの方に、北部に広がる山々と中央を流れる渡良瀬川の風景などを魅力と感じていただいています。地方暮らしへの関心が高まる今、本市が取り組む移住支援について紹介します。



## 01 ワンストップ窓口での相談

〈移住相談数(累計)が昨年度比2倍〉

相談内容の内訳



- 住まい
- 仕事
- 補助金
- その他

『空き家バンクの登録物件を増やしてほしい』『空き家をリノベーションしたい』『一戸建ての賃貸住宅が希望』など、住まいに関する相談が増えています！

足利市空き家・空き地バンク▶



## 02 新しい働き方を支援

〈就業やテレワークなどの移住者へ助成金を支給〉

首都圏からの移住者には支援金の助成制度があり、2年間で20人がテレワーカーとして移住しています。IT関連人材の方には市の独自支援制度があります。



足利移住のススメからリターン▶



## 03 豊かな自然を満喫

〈集落支援員が里山地区を活性化〉

地域の方々に協力いただき米作りに挑戦し、秋に小さな収穫祭を開催しました。今は空き家を借りてリノベーションを行い活動拠点を整備中です！



## 04 大学生の受け入れ

〈積極的なインターンシップの受け入れ〉

実際に訪問し地域住民と交流する中で、地域の課題を捉えることができました。



自治体職員がどのような思いで仕事をしているのかを聞き、改めて将来地域に関わる仕事をしたいと思いました。



足利市 移住・定住相談センター

**En no sita** (足利市駅構内)  
燕のした

開館時間 午前10時～午後6時  
休館日 水曜日、年末年始(12月29日～1月3日)  
問い合わせ ☎23434  
✉ karariko.ashikaga@gmail.com

今年も上位に入賞しました！

『田舎暮らしの本2023年2月号(宝島社)』  
住みたい田舎ベストランキング

●『子育て世代部門』

県内1位

●『若者世代・単身者部門』

県内2位



◎オンライン申請システムについては3ページ参照。

## 福祉

### 国民年金保険料の納付

保険年金課・☎202148

①口座振替や②クレジットカード納付は、手間も納め忘れもなく便利です。さらに、前納で左表のように割引が適用されます。

前納区分	割引額	
	口座振替	クレジットカード ※現金納付と同額。
早割 (当月末振替)	50円	—
6カ月前納	約1,100円	約800円
1年前納	約4,100円	約3,500円
2年前納	約15,800円	約14,500円

早割が  
お得!

さらに

前納が  
お得!

申込期限  
▽6カ月(4～9月)、1年、2年の前納を希望⇒2月末

Pick Up! お知らせ

▽6カ月(10～3月)の前納を希望⇒8月末

### 申込方法

①Ⅱ基礎年金番号が確認できる書類、預(貯)金通帳、通帳印を持って、金融機関窓口か栃木年金事務所(栃木市)

②Ⅱ基礎年金番号が確認できる書類、クレジットカードを持って、栃木年金事務所(栃木市)詳しくは:

日本年金機構栃木年金事務所  
☎0282・22・4131

## 募集

### 募集 成人大学の企画運営委員

助戸公民館・☎440791

内容 男女共同  
参画社会実現へ  
向けた『足利カ  
レッジ』の学習  
企画と運営



期間 3月から1年間

※6回程度の会議の出席と5回程度の連続講座(9～11月)の運営  
対象 県内在住の成人

定員 10人以内

申込 2月1日(水)から15日(水)ま

税 福祉

募集

子育て

健康

働く

講座教室

イベント

施設

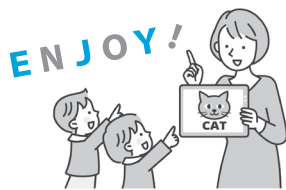
相談

でにオンライン申請システムまたは直接同公民館  
※報酬や交通費の支給はありません。

### 募集 英語活動協力員(EAA)

学校教育課・☎202220

小学校で担任と一緒に英会話  
を教える同協力を募集します。  
対象 市内や近隣市町に住んでいる、次の条件を満たす外国人



▽小学生に英語を指導した経験のある方

▽小学校の英会話学習の指導に十分な日本語能力と英語能力がある方

▽就労ビザを取得している方  
勤務時間 週5日(1日5時間)  
賃金 時給1千円  
※労働保険に加入。

定員 若干名

申込 2月13日(月)までに応募用紙に必要事項を書いて、直接同課(教育庁舎2階)  
※応募用紙は同課または市ホームページで入手できます。

### 募集 観光ボランティアガイド

観光協会・☎433000

FAX 433333

内容 足利学校、鏝阿寺に訪れる観光客の案内

対象 市内に在住で、歴史や観光に興味がある20歳以上の方

申込 電話かファクスで同協会  
※事前に研修会があります。

※観光ボランティアガイド協会に所属となります。

※応募用紙は同協会ホームページで入手できます。

実施します!

### フードドライブ

環境政策課・☎202151

日時 2月15日(水)  
午前9時～午後5時  
場所 同課(本庁舎2階29番窓口)



「もったいない」を、ひとつずつ。

ご家庭などで余っている食品をお持ちください。寄附者には粗品をプレゼント!食品はフードバンクを通して、必要とする方へお届けします。詳細は市ホームページでご確認ください。

◎オンライン申請システムについては3ページ参照。

事業主の皆さまへ

取り組みましょう！  
休暇を取得しやすい環境づくり



栃木労働局 雇用環境・均等室  
☎028・633・2795

- 次の制度の導入が効果的です
- ▶年次有給休暇の計画的付与制度
  - ▶時間単位の年次有給休暇制度

募集  
生涯学習センター内  
壁面の広告

生涯学習課・☎④1311

掲出期間 4月1日(土)～6年3月31日(日)

掲出場所・募集枠数

- ▽正面玄関壁面Ⅱ3枠
- ▽東玄関壁面Ⅱ2枠

※募集枠数を超えたときは、掲載場所ごとに抽選します。

規格 B2判の縦(72・8cm×51・5cm)

料金(1枠あたり・税込) 年額1万5840円

申込 2月1日(水)から17日(金)までに申込書、広告原稿、申込者の業務内容が分かる資料を持つ

募集  
生涯学習センター内  
壁面の広告

て同課(生涯学習センター内)  
※審査があります。  
※申込書、取扱要領などは同課または市ホームページで入手できます。



▲正面玄関壁面

▼東玄関壁面



募集  
公民館だよりと  
公民館内壁面の広告

生涯学習課・☎④1312

17公民館で毎月1回、各公民館の行事や市からのお知らせなどを掲載している便りと公民館内の壁面の広告を募集します。

掲載期間(号) 5月～6年4月

掲載場所

▽公民館だより(白黒のみ)Ⅱ1  
ページ目の下段

## 高齢者の住宅火災予防

予防課・☎④3199

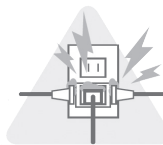
住宅火災による死者の7割が高齢者で、その約半数が逃げ遅れが原因です。高齢者や一緒に暮らすご家族の方は次のことに注意しましょう。



寝たばこはしない



ストーブの周りに燃えやすいものを置かない



コンセントは清掃し、不要なプラグを抜く



火のそばから離れない



住宅用火災警報器を設置する



衣類や寝具、カーテンなどは防炎品を使う

▽公民館内壁面(カラー可)Ⅱ建物内壁面

規格・料金(1枠あたり・税込)

公民館だより(縦5・5cm×横8・9cm)+壁面広告(A4縦21・0cm×横29・7cm)Ⅱ2千2百円

募集枠数 1公民館につき各月抽選2枠

※1者につき1枠まで。複数公民館への掲載可。

申込 2月1日(水)から17日(金)までに申込書、申込者の業務内容が分かる資料を持って同課(生涯学習センター内)または各公民館

※審査があります。

※申込書、取扱要領などは同課または市ホームページで入手できます。

※詳細は市ホームページでご確認ください。

募集期間(号) 5月～6年4月

掲載場所

▽公民館だより(白黒のみ)Ⅱ1

ページ目の下段





# 有料広告のページ

足利市では財源確保のために有料広告を掲載しています。  
 広告内容については、市が保証・推奨するものではありません。

## 確定申告のご相談は

### 森会計事務所



公認会計士 森 正人 社会保険労務士 森 英史  
 足利市有楽町 840 県立女子高正門前  
 TEL.41-5928 FAX.41-5932  
 www.mori-actg.com

## さかにし匠会! (たくみ)

リフォーム・修繕のことなら お任せください



- 《会員業者名》
- 渡邊建築 ○相沢塗装 ○田島建築設計事務所
  - フェアリーオオスガ ○有平塚板金工業 ○岩下工務店
  - 柏瀬左官工業(有) ○小林住宅設備 ○(有)粗山電設
  - (有)樋口製作所 ○(有)粗山工務(株) ○藤創建設(有)
  - 吉田建築 ○あわだ電気 ○(有)金井建築

足利市坂西商工会 TEL 62-0346 FAX 62-7124

## 「足利ガスのでんき」に切り替えてよかった!!

お客様の声をご紹介します

あしたを輝かすチカラ  
**足利ガス株式会社** TEL 0284-41-7191  
<https://www.ashikagagas.co.jp/> ☎ 0120-41-7192

①信頼できる企業!

親切で丁寧だから安心!  
 電話もすぐつながる!

②手続きカンタン!

申込みをするだけで面倒な手続きなし!  
 工事や切替費用もなし!

③家計の管理がラク!

ガスとでんきの支払いがまとめて便利!  
 解約時の違約金がないのも嬉しい!

足利ガスだからこぞできる安心のサポート!

切替後のアフターフォローもお任せください!

地元でコツコツ30年! 町の小さな屋根屋さん

## 瓦工事・屋根工事

(株)マルシゲ <https://marushige-yane.com>

☎080-3011-0816/03-5654-7600  
 e-mail maru.shige@dream.jp  
 本店 〒326-0003 栃木県足利市名草下町 4461-1  
 東京支店 〒124-0023 東京都葛飾区東新小岩 3-1-5

2010年 全瓦連技能グランプリ  
 「国土交通大臣賞」受賞

## Jet Groove よろず屋Jet

【特殊清掃】 消毒・滅菌・消臭 510-5ページ  
 新型コロナウイルスエンゲ

【獣害駆除】 ハクビシン・アライグマ  
 害獣穴閉鎖、駆除指導

不用品片付、残置物処分、空家空地の草刈管理  
 群馬県附生市末広町5-16地下1階 TEL 070-4497-4795  
<https://yorozuyajet.wixsite.com/website>

【介護全般入居者募集】 働くお母さんを応援!

【職員募集】 福利厚生施設 企業主導型保育施設あり

児童福祉法承認 企業主導型保育施設  
**ひまわりチャイルド**

園児募集中! 1~5歳

株式会社 HSC 介護施設  
**ひまわり**  
 ☎0284-91-2601(代) 〒326-0012 足利市大久保町754-1  
 ☎0284-91-0722 〒326-0012 足利市大久保町753

ネットで結婚相手を探す・選ぶ  
 足利市承認 HSC結婚支援センター

お見合いパーティー 実施予定!

・20歳~50歳までの独身男女募集  
 入会金・月会・成婚料一切なし!  
 登録料(登録期間3年)  
 男性10,000円 女性 5,000円  
 成婚したら記念品授与

070-2660-3230 FAX 0284-71-3567  
 備 HSC(平日8:30~17:30)  
 〒326-0822 栃木県足利市田中町459-1  
 後援 足利商工会議所 足利織姫神社奉賛会 足利市坂西商工会 足利市承認番号足政企第77-1号

## お部屋の模様替えで気分もリフレッシュ!!

クロス張替 カーテン カーペット 内装工事 リフォーム  
 <ご相談~取付・工事まで> サンプル多数・お気軽に電話を!

インテリアふくら <https://www.fukura.co.jp/>  
 足利市丸山町681 トンネル通り  
 ☎(0284) 41-3950

ホームページ Instagram

## リフォーム REFORM

■ 石油給湯器・ガス給湯器 トイレなどの取付け工事  
 ■ キッチン、浴室のリフォーム などなど

■ 水回りの修理  
 ■ 住宅のリフォームや お部屋のリノベーション

**CRS**  
 TEL.0284-62-5551  
 株式会社シー・オール・エス 足利市葉鹿町 147-2

Pick Up!

お知らせ

税

福祉

募集

子育て

健康

働く

講座・教室

イベント

施設

相談

始まりました!

## 出産・子育て応援給付金事業

健康増進課・☎②4513

### どんな事業なの?

妊娠・出産・育児期を安心して過ごしていただくため、継続した『相談支援』と出産・育児にかかる経済的な負担を軽減する『経済的支援』を併せて行います。

### 対象者は?

本市に住民票のある方で、**4年4月以降**に出産した方。※これから出産する方、妊娠届出をする方を含みます。

### 相談支援

妊娠時から育児期まで継続的に面談などを実施し、相談や子育て支援サービスを紹介します。

### 経済的支援

- ①出産応援ギフト……妊婦に**5万円**を給付
- ②子育て応援ギフト…養育者に子ども1人当たり**5万円**を給付

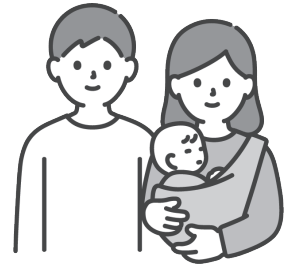
### 【申請方法】

①は妊娠届出時、②は乳児家庭全戸訪問時に保健師などが面談を行い申請方法をご案内します。

### 【給付方法】

口座振り込み

※4年12月以前に妊娠届出をした方は出産後に①②を一括給付します。



## 献血にご協力ください

栃木県赤十字血液センター  
☎028・659・0114

献血者から協力いただいた血液は、輸血用血液製剤として、病気や怪我の治療のために患者さんへ届けられます。

### 日時・会場

▷2月12日(日)／午前10時～午後4時＝アシコタウンあしかが駐車場※正午から1時間程度中断あり。主催は足利西ライオンズクラブ。

▷2月15日(水)／午前10時～午後4時＝ビバモール足利堀込駐車場※正午から1時間程度中断あり。主催は栃木県損害保険代理業協会両毛支部。

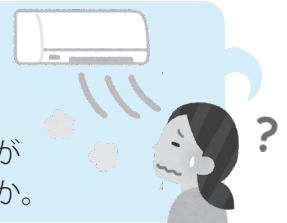
▷2月24日(金)／午前10時～11時45分、午後1時～4時＝足利市役所駐車場  
※中止などの情報は、県赤十字血液センターホームページに掲載。



## 事例から学ぶ! 消費者トラブル

CASE 75 室温がエアコンの設定温度にならない!?

エアコンの設定温度を20℃にしたが、室内に置いた温度計は18℃を示したまま。エアコンが故障しているのではないかと疑問。



室内の温度計と設定温度が一致しない場合があります

エアコンの温度は室内機の上で計測しているため、温度計と一致しない場合があります。扇風機やサーキュレーターを併用すると部屋の空気が循環し、温風が部屋全体に行き渡ります。温度差が小さくなるため節電にもなります。



迷ったら、すぐ電話! 消費生活センター・☎③1211  
平日午前9時～午後4時



## たかろばカフェ

元気高齢課・☎2135

会場・連絡先	2月	3月
ピーターパン (元学町) ☎41281	8日(水)	8日(水)
	午後2時～3時	

☑認知症の方や家族同士の交流の場☑お茶代210円から☑事前に電話で同施設

※特別養護老人ホーム こはく苑、醍醐の森、高齢者複合支援施設 喜重苑は休止中。

## 生き生き元気のつどい

元気高齢課・☎2135

会場	時間	2月	3月	
織姫公民館	午前10時 ～11時30分	21日(火)	14日(火)	
助戸公民館		15日(水)	15日(水)	
三重公民館		14日(火)	14日(火)	
山辺公民館		16日(木)	16日(木)	
花・花薬局あしかが 北幸楽荘		20日(月)	13日(月)	
富田公民館		10日(金)	10日(金)	
山前公民館		10日(金)	10日(金)	
毛野体育館		9日(木)	9日(木)	
葉鹿公民館		午後2時 ～3時30分	8日(水)	8日(水)
足利メガソーラー 東幸楽荘			2日(木)	2日(木)
久野公民館	22日(水)		22日(水)	
北郷公民館	9日(木)		9日(木)	

☑介護予防のための軽い体操、講話など☑65歳以上の方☑各会場による人数制限あり☑事前に電話で同課



## 健康づくりの相談会

健康増進課・☎24512

開催月	午前	午後	時
2月	22日(水)	6日(月)	☑▷午前＝9時30分～12時15分▷午後＝1時30分～4時15分
3月	10日(金)	23日(木)	※1組45分程度。☑場保

健センター☑内定▷管理栄養士による食事の相談＝各3組※新型コロナウイルス感染症拡大防止のため電話相談になる場合あり。☑事前に電話で同課

## お知らせのマークの見方

- ◎料金の記載のないものは無料です。
- ◎マークの見方 時＝期日(期間)／時間  
場＝会場 内＝内容 講＝講師 題＝演題  
出＝出演 曲＝曲目 相＝相談員 対＝対象  
定＝定員 料＝料金 持＝持物 申＝申込  
▷市民大学あしかが学校の講座  
☑＝必修 ☑＝認定

## 救急電話相談

○救急情報テレホンサービス(消防本部)

☎20099

▷毎日24時間＝病院案内や応急手当の指導など

○とちぎ子ども救急電話相談

プッシュ回線 #8000 (☎028・600・0099)

▷月～土曜／午後6時～翌朝8時

▷日曜・祝日／午前8時～翌朝8時(24時間)

＝子どもの急な病気やけがに関する相談

○とちぎ救急医療電話相談

プッシュ回線 #7111 (☎028・623・3344)

▷月～金曜／午後6時～10時

▷土・日曜、祝日／午後4時～10時

＝15歳以上の方の急な病気やけがに関する相談



## 休日夜間急患診療所

足利赤十字病院健診棟1階内

内科・小児科 ☎21556

▷日曜・祝日＝午前10時～午後4時

※内科・小児科の夜間診療は休止中です。

歯科 ☎21557

▷日曜・祝日＝午前10時～午後1時

## 夜間診療を行っています

吉田醫院(江川町三丁目)・☎27661

内科・外科・小児科・総合診療

▷月、木～日曜・祝日＝午後8時～10時

※来院前に必ずお電話ください。診療日などの詳細は同醫院ホームページをご確認ください。



働く

離転職者向け職業訓練

県南産業技術専門学校

☎0803

- ▼CAD基礎科Ⅱ時 4月4日(火) 6月22日(木)定10人
  - ▼機械加工科Ⅱ時 4月4日(火) 9月25日(月)定5人
  - ▼NC機械科Ⅱ時 4月4日(火) 9月25日(月)定10人
  - ▼板金溶接科Ⅱ時 4月4日(火) 9月25日(月)定5人
  - ▼電気設備科Ⅱ時 4月4日(火) 6月3日(月)定15人
- 《共通》同校(多田木町) 対 テキスト代、作業服代、保険代など
- 申 2月1日(水)から3月10日(金)ま

冬の省エネ

- 室温は20℃を目安にエアコン等を設定!
- 使っていないテレビや照明は電源オフ!
- 入浴は間隔をあけず、追いだき回数を減らす!

環境政策課・☎202151

でに直接同校※選考日は3月15日(水)。求職登録中の方は、ハローワークを通じて申し込み。施設は随時見学可。

青少年の職業的自立支援相談

商業にぎわい課・☎2158  
時 2月17日(金)／午後1時～4時  
30分 場 生涯学習センター 就職や日常生活での悩みなど 相 産業カウンセラーなど 対 市内に在住か通勤している50歳未満の方やその親族、関係者など※求職活動中の方も可。 申 2月15日(水)までに電話で栃木県若年者支援機構(☎028・678・4745)

高校生の保護者のための

企業合同説明会

商業にぎわい課・☎2158  
時 3月4日(土)／午後1時30分 場 足利商工会議所友愛会館 市内の企業などが1社3分程度の説明をした後、希望者と個別に相談 対 高校生の保護者※高校生の同伴可。 申 同会議所ホームページで申し込み※詳細は同会議所内足利地区雇用協会(☎1354)。



栃木県運営就職支援サイト

WORKWORKとちぎ

栃木県労働政策課  
☎028・623・3224

求職中の方へ

就職活動に役立つ情報を閲覧できます

- ▷ 県内企業の求人
- ▷ 県主催のイベント・セミナーなど



企業の方へ

- ▷ 求人情報の掲載が無料
- ▷ 『移住支援金対象求人』に登録すると、UIJターン就職希望者に求人情報が届きやすくなります

移住支援金対象求人とは…

東京圏から栃木県に移住して就職した方が『移住支援金』支給対象になる求人

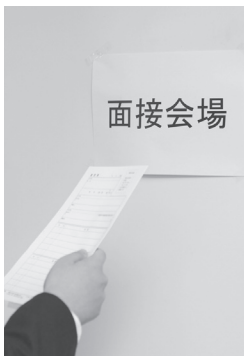


いっこ就活講座・就職相談

とちぎ県南若者サポートステーション

☎0285・25・7002

時 3月14日(火)～17日(金)／午後1時30分～4時30分 場 生涯学習センター 対 職業適性検査、履歴書作成、面接対策など※1日だけの参加も可。キャリアカウンセラーによる就職相談あり。 対 15～49歳の求職中の方 定 先着5人 申 3月6日(月)までに電話または直接同ステーション



講座・教室

足利氏にまつわる歴史講座

観光まちづくり課・☎2264  
時 2月22日(水)／午後6時 場 あしががフラワーパークプラザ(市民プラザ)小ホール 対 足利氏とゆかりのある神社仏閣について学ぶ 講 足利市文化財専門委員・中山俊彦さん 対 小学生以上

歴史が苦手な方も気軽にご参加ください



Pick Up! お知らせ

税 福祉 募集 子育て 健康 働く 講座・教室

イベント

施設 相談

イベント



2月の刃物研ぎ  
シルバー人材センター  
☎④1511

時 午前9時30分～予定本数で終了  
※数日間お預かり可能な方に限る。  
▷14日(火)=三重公民館  
▷15日(水)=シルバー人材センター  
▷21日(火)=助戸公民館  
▷22日(水)=足利メカソーラー西幸楽荘  
料 包丁500円から

コミュニティスポーツリーダー講習会  
兼スポーツ指導者レベルアップ講習会  
市民スポーツ課・☎⑩2232  
FAX⑩2214  
E-mail: s-sports@city.ashikaga.lg.jp  
時 3月2日(木)午後7時～8時  
かがフラワーパークプラザ(市民プラザ)小ホール 講 フィットネスインストラクター・中村宏美さん 中・高年向けの脱疲労エクササイズに関する講話と実技 市内に在住・在勤している方またはスポーツ指導者、スポーツクラブリーダーなど 定 先着80人 申 2月24日(金)までに電話かファクス、Eメールで同課



市民活動センターの講座・展示

同センター・☎④7311

場 同センター(相生町)

必 ボランティア・NPO

コーディネーター養成講座

時 2月16日(木)午後7時～9時

題 中・高年たちが知恵を出し

合つて『まちづくり』講 NPO法

人 足利の風・石川博右さん 定 25

人 申 事前に電話で同センター

ボランティア

NPOなんでも相談室

▼2月22日(水)近代化遺産と

足利 近代化遺産研究者・北村

隆さん

▼3月8日(水)被災地で、い

のちのバトンをつなぐ 講 かん

ばろう東北ノ応援プロジェクト

足利風のみなさん

共 通 時 午後2時～4時 定 20人

申 事前に電話で同センター

まちの縁側

読書サロンへのご招待

時 2月17日(金)午後2時～4時

内 『悲しみの秘儀』若松英輔 講 石

川博右さん 定 25人 申 事前に電話

で同センター

市民活動センター企画展

▼まんま&絵本庵展(中島由貴

子さん) 時 2月13日(月)～22日

(水)※2月20日(月)休館。

▼東日本大震災12周年展(かん

ばろう東北ノ応援プロジェクト

足利風) 時 2月27日(月)～3月

9日(木)

共 通 時 平日午前10時～午後7時

遺言・相続と成年後見

栃木県行政書士会足利支部(相山

☎⑥9787

時 2月18日(土)午後1時～5時

場 あしがフラワーパークプラ

ザ(市民プラザ)第5講習室 内 同

会 足利支部による公開講座と無

料相談会 申 事前申し込み不要

イベント

足利産いちごの学びと市場見学

農政課・☎⑩2161

時 3月4日(土)午前9時～11時

場 足利丸足地方卸売市場 内 いち

ごの話と市場見学(水産棟、青

果棟、関連店舗棟) 内 市内に在

学している小学生とその保護者

定 抽選10組※1組につき保護者

1人と小学生2人まで。料 1人

500円※当日徴収。申 2月16

日(木)までにオンライン申請シス

テムで申し込み

企画展『徳川家康と足利学校』

史跡足利学校事務所

☎④2661

時 4月2日(日)まで(2・3月)

午前9時～午後4時30分(4月)

午前9時～午後5時※いずれも

受け付けは閉館30分前まで。場

足利学校遺蹟図書館 内 徳川家康

のブレーンとして活躍した同校

第9世席主の三要の事績を中心

とした企画展 料 要 参 観 料



▲家康公武装之図

いつでも避難  
できますか？

危機管理課・☎⑩2247

日頃から災害に備え、食料品、生活用品などの非常持出品・備蓄品を準備しましょう





## 青少年作文 最優秀賞 受賞者

青少年センター・☎②02227

- ▶小学校中学年の部  
松平唯花(北郷小3年)
- ▶小学校高学年の部  
小関里緒(富田小5年)
- ▶中学校の部  
茨木彩穂(第二中2年)
- ▶高等学校の部  
内藤千里(足利清風高1年) ※敬称略。



【必】地球サロン  
『インドネシア生活』からの気づき  
国際交流協会・☎④2412  
時3月4日(土)／午後1時30分～  
3時 会場生涯学習センター1講竹越  
功祐さん 定先着25人 申2月6日  
(月)から28日(火)までに電話で同協会

中橋架け替え事業ハネル展示  
都市計画課・②02167  
時2月8日(水)午後1時から14日  
(火)午後3時まで 会場コムファース  
ト・ショッピングセンター(ア  
ピタ足利店)1階コム広場  
主催…国土交通省渡良瀬川河川  
事務所、栃木県安足土木事務所  
足利市

アフリカ救援節食ディナー  
ボランティア協会・☎②7691  
時3月18日(土)／午後6時 会場あ  
しかがフラワーパークプラザ  
(市民プラザ)小ホール ③三田喜  
良マリンバコンサート(ピアノ  
伴奏・荒井庸子) ④参加協力券  
500円 申2月18日(土)午前10時  
から直接同プラザ※同協会への  
問い合わせは火・金曜日の午後  
1時～5時。

時2月25日(土)／午前10時～午後  
3時 会場コムファースト・ショッ  
ピングセンター(アピタ足利店)  
1階コム広場 ④市内の障がい福  
祉関係団体の皆さんによる障が  
い(児)者への理解を深める展示  
や販売など



ハートショップあしかが  
inコムファースト  
足利市地域自立支援協議会(館野)  
☎④0307



## 学校体育施設の夜間開放登録受付

市民スポーツ課・☎②02232

施設	開放校	開放期間
体育館	全市立小・中学校	4月～翌年3月
武道場	第三中、毛野中、山辺中、西中、坂西中	
校庭	けやき小、青葉小、東山小、毛野南小、南小、三重小、山前小、梁田小、筑波小、坂西北小、小俣小、第一中、第三中、山辺中、北中、富田中、坂西中	5月～10月 ※筑波小、第一中、坂西中は4月～翌年3月。

時月～土曜日(年末年始、お盆を除く)／午後  
6時30分～9時30分※小・中学、高校生の団  
体は午後8時(1～3月は午後7時30分)まで。  
④市内に在住か通勤・通学している10人以上  
の団体 ④電気料など実費相当額 申2月1日(水)

から10日(金)までに登録申請書を直接同課(教  
育庁舎3階)※受け付けは平日午前8時30分～  
午後5時15分。登録申請書など詳細は同課ま  
たは市ホームページで入手可。



## 有料広告のページ

足利市では財源確保のために有料広告を掲載しています。  
 広告内容については、市が保証・推奨するものではありません。

Pick Up!

お知らせ

税

福

社

募

集

子

育

て

健

康

働

く

講

座

教

愛するペットと『家族としっぽ』**樹木葬墓地** 30 限定区画

ペット専用も  
あります

足利わたらせの郷 樹木葬墓地併設 (所在地) 足利市川崎町2262  
 ぜひ一度ご覧になって下さい。見学は自由に出来ます。(10:00~16:00) **0284-91-0559** 薬師寺

**障害・難病のある方**  
 サポートを受けて働きながら  
 一緒に一般就労を目指しましょう!

**時給 913円**

作業内容：倉庫作業・ポストイング 65歳迄利用可能  
 障子の張替え・うなぎ養殖・しいたけ栽培 等  
 就労継続支援 A 型 株式会社エルシード 足利市堀込町 128 TEL: 0284-70-3333

足利市百頭町  
**オープンハウス**  
**絶賛公開中!!**  
**ペットと暮らす平屋の家**

#家事ラク動線 #ゼロ・エネルギー住宅  
 #新築 #ペット #オープンハウス

お問合せTEL 御予約随時受付中!!  
**0284-71-5248**  
 info@saitojuken.com  
 〒326-0336 足利市百頭町2017-56  
**(有)齋藤住建** 齋藤住建 足利 検索

預貯金が一番と  
 考えているあなたへ。

**資産は分散して  
 持つと強くなる。**

「金(GOLD)」は  
 世界中の国が保有。

**眠らない  
 グローバル資産。**

田中貴金属 特約店  
**(株)フタバ堂**

〒326-0814 足利市通2-2618  
**tel.0284-22-0234**  
 (営業時間) 10:30~17:00 定休日:水曜日

ホームページ

**新築・リフォーム・鍵 工事**  
 心豊かな住生活を形にします!  
 (有)フレッシュ住宅イデー  
 IDEA一級建築士事務所  
 ☎ 0284-91-0105  
 足利市迫間町655-1 栗田美術館前  
 足利に根差して大工三代目!

カーテンハウス  
**ウィンドーズ**

お気に入りの  
 カーテンが  
 きっと見つかります。

足利市八幡町1-9-1  
 あしかがフラワーパークプラザ西側  
 (市民プラザ)  
 営業時間/10:00~19:00  
 水曜定休  
**☎0284-70-6699**  
 ウィンドーズ足利 検索

**介護のことならひなたぼっこに聞いてみよう!!**  
 ケアホームのすすめ~小規模多機能型居宅介護をご存じですか?~

曜日や時間にとらわれず積極的にサービスを利用したい方や、毎日が忙しい介護者におすすめ

ケアホームは **通い 訪問 泊まり 相談** の全サービスが利用できて **月額定額制**  
 (小規模多機能型居宅介護)

**必要なサービスを必要なだけ利用できる在宅介護施設**です!

お問合せ ひなたぼっこグループ 身近な相談所  
 足利市借宿町391-2 TEL:0284-70-5870 FAX:0284-70-5872 MAIL:info@hinata21.com

◎料金の記載のないものは無料です。  
◎マークの見方は11ページ参照。  
◎敬称略。

左から右へ

## 市立図書館

〒326-0801 足利市有楽町832  
☎(41)8881・FAX(44)3200

### 親子で楽しむバルーンショー

**時**2月19日(日)／午前10時30分～11時15分 **出**紙ひこーき **対**小学生までの子どもとその保護者 ※子どもには風船をプレゼント。  
**定**先着12組 **申**2月2日(木)午前9時から電話で同館※1人で複数組分の申し込み不可。



### おはなしの会

《共通》**申**事前申し込み不要

#### ▶絵本の時間

**時**毎週水曜日／午前11時 **内**絵本の読み聞かせ **講**▷第1・3水曜日＝小林静子▷第2・4水曜

日＝前田幸江 **対**幼児とその保護者 **定**先着8組

#### ▶赤ちゃんの時間

##### ①赤ちゃんと言語遊び

**時**2月9日(木)／午前10時30分 **講**石川厚子 **対**おおむね1歳までの赤ちゃんとその保護者 **定**先着10組



##### ②絵本の読み聞かせ

**時**2月16日(木)／午前10時30分 **講**図書館職員 **対**おおむね1歳までの赤ちゃんとその保護者 **定**先着8組

#### ▶おはなし会

**時**毎月第1土曜日／午後2時30分 **内**民話や昔ばなしの語り **講**おはなしコロリン **対**児童から大人まで **定**先着10組

#### ▶たのしいお話し会

**時**毎月第2土曜日／午後2時 **内**民話や昔ばなしの語り **講**足利おりひめ民話の会 **対**児童から大人まで **定**先着10組

#### ▶楽しい読み聞かせ

**時**毎月第3土曜日／午後2時30分 **内**絵本の読み聞かせ **講**読み聞かせ・あおぎり **対**幼児から大人まで **定**先着10組

#### ▶本を楽しむ会

**時**毎月第4土曜日／午前11時 **内**本の読み聞かせ **講**柿澤順子 **対**幼児とその保護者 **定**先着10組

## 足利メガソーラー 西幸楽荘

〒326-0845 足利市大前町1452  
☎(62)6121・FAX(62)6121

### 語り

『民話や昔話でひとときを』

**時**2月20日(月)／午前10時10分～50分 **場**同幸楽荘 **講**おはなしコロリン **定**30人

**料**要入館料 **申**電話または直接同幸楽荘※休館日を除く。



## 2・3月 施設の休館日

※新型コロナウイルス感染症の影響で、一部利用を制限している場合あり。

施設名	2月	3月	施設名	2月	3月
あしかがフラワーパークプラザ(市民プラザ)	14日(火)、21日(火) 28日(火)	22日(水)	市立図書館	毎週月曜日 24日(金)	毎週月曜日 23日(木)
市民プラザ別館	21日(火)	22日(水)	足利メガソーラー 東幸楽荘	毎週日曜日 10日(金)、18日(土) ※2月28日(火)まで空調工事のため浴場利用休止。	毎週日曜日 7日(火)
総合運動場			足利メガソーラー 西幸楽荘	毎週日曜日 8日(水)、21日(火)	毎週日曜日 3日(金)
FUKAI SQUARE GARDEN 足利(市民体育館)	毎週月曜日	毎週月曜日	花・花薬局あしかが北幸楽荘	毎週日曜日 13日(月)、25日(土)	毎週日曜日 8日(水)
市立美術館	1日(水)～10日(金) 毎週月曜日 24日(金)	毎週月曜日 22日(水) 28日(火)～31日(金)	生涯学習センター・市民活動センター	20日(月)	20日(月)
草雲美術館	毎週月曜日 24日(金)	毎週月曜日 22日(水)～31日(金)	さいこうふれあいセンター		
史跡足利学校	15日(水)	15日(水)			



左から右へ

## 草雲美術館

〒326-0816 足利市緑町2-3768  
☎②13808・FAX②13808

### 冬の草雲 富嶽と吉祥図



◀東海神秀図

時3月21日(火)まで/午前9時～午後4時料220円※中学生以下無料。20人以上の団体は170円。  
◀企画展概要▶

田崎草雲は江戸時代から明治時代にかけて活躍した足利ゆかりの画家です。本展では、富士山や鷹などの吉祥にちなんだ作品を中心に展示します。

## あしかがフラワーパーク プラザ(市民プラザ)

〒326-0823 足利市朝倉町264  
☎⑦8511・FAX⑦7278

### 親子deおたのしみ会 0歳からのおんがく会

時2月12日(日)/午前11時場同プラザ小ホール内足利楽友協会による演奏出▷司会・リトミック=石川豊子▷チェロ=安東和美▷ソプラノ=猪熊 滯▷フルート=清水彩子、高橋由紀▷ピアノ=平賀亮子曲アンパンマンのマーチ、小さな世界ほか定100人申事前申し込み不要

### プラザであそぼう 楽器をつくって演奏しよう

時2月26日(日)/午後2時～3時30分場同プラザ美術教室内親子で簡単な打楽器を作って、プ

ロ奏者と演奏を楽しむ講足利カンマーオーケスター団員・鈴木孝順対小学校低学年とその保護者定10組申2月3日(金)午前10時から2月20日(月)までに電話で同プラザまたは同プラザホームページで申し込み

### 足利ミュージカル研究科 第11期生修了公演

時2月19日(日)/午後2時場同プラザ文化ホール内演劇、ジャズダンス、タップダンス、日舞、歌などの成果発表料[全席自由]500円※未就学児無料。申前売り券は同プラザで販売中

### 足利ユースオーケストラ 楽器体験ワークショップ

時3月4日(土)/午後1時場市民プラザ別館対小学生～高校生申事前に電話またはファクスで同プラザ

### 足利ユースオーケストラ 定期演奏会

時3月18日(土)/午後3時場同プラザ文化ホール出▷指揮=工藤俊幸(常任指揮者)曲▷モーツァルト作曲=交響曲第29番▷シューベルト作曲=交響曲第8番『未完成』ほか料[全席自由]500円申前売り券は2月9日(木)午前10時から同プラザで発売

### 洋舞フェスティバル

▶キッズ&ジュニアの部(中学生以下)=時3月5日(日)/①午前9時30分②午後1時30分③午後5時30分

▶一般の部(高校生以上)=時3月12日(日)/④午前10時⑤午後2時場同プラザ文化ホール内市内または近隣市町で活動するジャズダンス、ヒップホップ、エアロビクスなどの団体の発表料[全席自由]600円申前売り券は同プラザで①～⑤別に販売中

### 木山裕策と歌声カルテットの 昭和歌謡コンサート

時3月24日(金)/午後1時場同プラザ小ホール料[全席自由]2,000円※当日は2,500円。申前売り券は同プラザで販売中※未就学児の入場不可。

### 足利オペラ・リリカ研究科 修了演奏会

時3月24日(金)/午後6時場同プラザ文化ホール内▷マスカニ作曲=歌劇『友人フリッツ』ハイライト公演▷ベリーニ作曲=歌劇『カプレーティ家とモンテッキ家』ハイライト公演※イタリア語上演。日本語字幕付き。出▷音楽監督=大隅 智佳子▷指揮=佐藤宏充▷演出=原純、研究科第11期生、内山信吾、金沢 平ほか料[全席自由]1,000円※当日支払い。申2月10日(金)午前10時から電話で同プラザまたは同プラザホームページで申し込み※未就学児の入場不可。

●文化庁助成事業

## エコアールグリーンプラザ (渡良瀬グリーンプラザ)

〒326-0046 足利市岩井町465-1  
☎④01787・FAX④01788

### グリーンプラザの ガーデニング体験教室・講習会

《共通》時午前10時～正午場同プラザ対社会人定先着20人持筆記用具申指定日時から電話で同プラザ※参加料は受講日当日に徴収。1人で複数人分の申し込み不可。

#### ▶フジの植替え・剪定方法

時3月3日(金)料2,300円(教材費込)申2月6日(月)午前9時

#### ▶洋ランの管理方法

時3月6日(月)料200円(教材費込)申2月13日(月)午前9時

# 相談あんない

※各相談は、新型コロナウイルス感染症の影響により中止になる可能性があります。

相談名	内 容	相談員	相談時間	2月	3月	申 込	会 場	問 合
平常相談	市政に関する意見・要望や苦情、日常生活での困りごとなど	市民相談室職員	午前8時30分 ～午後5時15分	市役所開庁日		※2月24日と3月23日は コムファースト・ショッピング センター(アピタ足利店)1階コム広場。	開設時間内に 直接来場	市民相談室 (市役所 本庁舎1階)
人権なんでも相談	人権侵害などの人権に関する相談	人権擁護委員協議会足利支部	午後1時～4時	17日(金)	17日(金)			
行政相談(県民相談)	国の仕事をはじめ、その他の公的団体の仕事などについての要望、苦情など	総務省行政相談委員、栃木県足利県民相談室	午後1時～4時	24日(金)	9日(木) 23日(木)			
司法書士相談	相続・登記、簡易裁判所における訴訟代理など	栃木県司法書士会足利支部	午後1時～4時	1日(水)	—			
土地家屋調査士相談	土地・建物の調査測量(境界確認・分合筆、表題登記・表示変更登記など)など	栃木県土地家屋調査士会足利支部	午後1時～4時	—	8日(水)			
宅地建物相談	土地・建物の売買や賃貸借、所有と管理など	栃木県宅地建物取引業協会県南支部	午後1時～4時	15日(水)	15日(水)			
不動産活用相談	不動産の有効活用の方法や不動産の相続など	不動産コンサルティング協会	午後1時～4時	7日(火)	7日(火)			
行政書類相談(遺言等)	遺産分割協議書、交通事故示談書の作成、農地転用許可申請など役所に提出する書類全般	栃木県行政書士会足利支部	午後1時～4時	—	1日(水)			
心配ごと相談	家庭や相隣関係、その他日常生活の中でのいろいろな悩みごとや心配ごとなど	足利市社会福祉協議会	午後1時～4時	毎週月曜日				
弁護士相談	相続、借地借家、離婚、金銭貸借、親子夫婦などの法律問題に係わる相談	弁護士	午後1時～4時	毎週月曜日				
建築計画相談	家の新築、リフォームに伴う設計計画や設計図、建築資金の申請先など	栃木県建築士会足利支部	午後1時～4時	—	10日(金)	前の週の金曜日までに電話で予約	市民相談室 ☎202111	
交通事故相談	交通事故に係わる示談交渉のすすめ方や補償問題、賠償額の算出など	栃木県くらし安全安心課・交通事故相談員	午前10時 ～午後3時★	7日(火) 21日(火)	7日(火)	前の週の木曜日までに電話で予約	栃木県交通事故相談所 ☎028・623・2188	
労務相談	人事・労務管理に関すること、労働問題、年金相談など	栃木県社会保険労務士会県南支部	午後1時～4時	22日(水)	22日(水)	事前に電話で予約	社会保険労務士会 ☎028・647・2028	
消費生活相談	商品やサービスの契約トラブルや債務問題など	消費生活相談員	午前9時 ～午後4時	月～金曜日(祝日を除く)		開設時間内に電話か、直接来所	ニューミヤコホテル1階	消費生活センター ☎31211
精神保健福祉相談	アルコール依存症、思春期の心の問題や不登校、ひきこもり、精神疾患などの悩み	精神科専門医	午後1時30分 ～4時	17日(金)	17日(金)	事前に電話で予約	安足健康福祉センター	安足健康福祉センター ☎415895
精神障がいを持つ方の家族のための相談会	本人の日常生活を支える家族の対応方法や家族自身の悩みなど	家族相談員、精神保健福祉士	午前10時～正午	2日(木) 16日(木)	2日(木) 16日(木)	事前に電話で予約	はろーじよぶネクスト(伊勢町二丁目)	足利精神保健福祉会(足利やしお会) ☎649770
小・中・高生に関わる相談	不登校やいじめなど、小中高生に関する悩み、子育てや家族についての悩みなど	指導主事、学校・家庭教育相談員など	午前9時 ～午後5時	市役所開庁日		開設時間内に電話か、直接来所	生涯学習センター1階	学校・家庭教育相談室 ☎428884
医師による心の相談	不登校や子どもの心の問題についての悩み	精神科医師	午後3時～5時	21日(火)	14日(火)	前の週の火曜日までに電話で予約	青少年センター(教育庁舎1階)	青少年センター ☎202228
働く人のメンタルヘルズ相談	職場でストレスや精神的不調を抱えている方やその家族、上司、同僚の方の悩み	産業カウンセラー	午後1時30分 ～4時30分	14日(火)	14日(火)	前の週の木曜日までに電話で予約	県庁足利庁舎(伊勢町四丁目)	足利労政事務所 ☎411241
女性の生き方何でも相談	家庭や職場などでの悩み ※女性対象	女性相談員	午前9時30分～ 午後3時20分★	毎週木曜日 ※2月23日を除く。		事前に電話で予約(1日4件まで)	男女共同参画センター	人権・男女共同参画課 ☎37830
外国人のための在留資格相談	ビザの更新など、在留資格に関する相談 ※日本人の方も相談可	栃木県行政書士会足利支部	午後1時～4時	8日(水)	8日(水)	開設時間内に直接来所	生涯学習センター	国際交流協会 ☎432412

※…料金は無料です。 ※…★印は正午から午後1時を除きます。

# 有料広告のページ

足利市では財源確保のために有料広告を掲載しています。  
 広告内容については、市が保証・推奨するものではありません。

- 増改築・リフォーム
- 浴室やキッチン等の交換
- 外壁や屋根の塗替/改窓工事
- 介護リフォーム
- 外構・エクステリア
- 小工事



まるごとリフォームはもちろん、  
お住いの修繕・メンテナンスも得意です

あなたの住まいのパートナー  
**シマダ住装サービス**

☎0284-91-3847  
 足利市迫間町757  
 (あしかがフラワーパーク近く)

## 営業内容

- 県営住宅(足利)の入居の受付 他(わたらせプラザ)
- 県営住宅(佐野)の入居の受付 他(佐野プラザ)
- 足利市営住宅の入居の受付 他(おりひめプラザ)

※不動産・建築に関する無料相談随時受付中！  
 連絡先：0284-64-9581



〒326-0814 足利市通3丁目2589番地 足利織物会館1階



# ほけんの相談窓口

アシコタウンあしかが店



「ほけんの相談窓口」のスタッフは長年の経験とファイナンシャルプランナーの資格を持った相談員が、お客様の保険の悩みを解消したいと思っております。

この会社に出会えてよかった、とお客様にたくさんの満足を感じていただける会社でありたい。「さくらファミリー」が目指す姿です。

〒326-0005  
 栃木県足利市大月町3-2

Tel 0284-43-4050

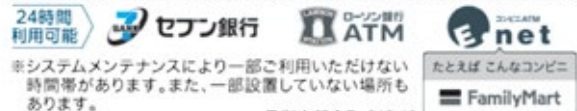
営業時間 10:00~19:00  
 年中無休

給与振込のご指定は、「ろうきん」へ！

ATM・CD引出手数料が回数に制限なく  
**即時全額キャッシュバック!** 実費 **0円**

※普通預金・貯蓄預金口座のお引出し、カードローン(マイプラン・教育ローン[カード型])のお引出しが対象となります。

下記のコンビニでも、キャッシュバックのサービスをご利用いただけます！



※システムメンテナンスにより一部ご利用いただけない時間帯があります。また、一部設置していない場所もあります。

足利市朝倉町 243-13  
 中央ろうきん足利支店 TEL:0284-73-0051

## お風呂水回りの専門店です

浴室・洗面・キッチン・トイレのリフォーム、給湯器・浴槽・風呂釜の取替え承ります。修理も承ります。浴槽を取替えたい。お風呂をシステムバスにしたい。簡単で便利にしたい。省エネ&エコ製品にしたい。

※お見積もり無料、何でもお気軽にご相談下さい※  
**蛭川浴槽設備** 足利市福居町1069  
 0284-72-5431

30年前から在来工法、外張り北海道仕様断熱の家を数多く造らせて戴きました

## 冬暖かく夏涼しい手造りの家

個人の工務店ですが、建物完成見学会おかげ様にて146回開催致しました。断熱、耐震、省エネ等品質に全力を注いでおります。建設費は間接費を極力省き、一般的な価格です。健康で長生き出来る家づくりをコツコツと目指しています。

〒326-0831 1級大工技能士、職業訓練指導員、1級建築士、渡辺富啓

足利市堀込町 2955-2

☎0284-71-4702

Fax0284-71-4735

## 渡辺工務店

高所はドローンにて点検します



## リフォームや小さな修理等

経験豊富な女性アドバイザーが親切に対応致します  
 トータルアドバイザー 渡辺澄江

足利市堀込町 渡辺工務店 検索

エレキギター・ベース・アコースティックギター・ウクレレ・ドラム・ボイストレーニング・フルート  
**音楽は一生の友達!! サウンドジムは皆様の音楽パートナーです!!**  
**わかりやすい!! 始めやすい!! サウンドジムの音楽教室**

入会金なし 受講料 6600円(1回30分 月4回) 5500円(1回30分 月3回) **入会2ヵ月半額**

好評です!! ウクレレ平日昼間(10時~3時)コース 1回30分 月額3300円 お早め!!

無料体験いつでも可 楽器無料貸出あり 休んでも振替受講可 練習スタジオ完備 定期練習会、交流会あり 友達づくり、音楽仲間に出会うこともできます

各種音楽教室・トレーニングルーム  
**サウンド・ジム あしかが**  
 足利市通3丁目2589  
 足利織物会館4階  
 電話 0284-22-3317  
 http://www.sound-gym.jp/

初めてでも大丈夫! 今、人気の [令和4年度]

## テニスを始めよう!

アウト! 『今から・ここから・この一歩』  
 ジュニアのやる気も応援します

まずはHP・お電話で無料体験から

**Rivey**  
 リバーテニススクール HP:リバーテニス

TEL:0284-22-7892 無料体験受付10:00~20:00(要予約)

足利市福富町801-1 (三和シャッター棟 東)

# 市公式ホームページを リニューアルしました！

アクセスは  
こちらから



秘書広報課・☎202107

デザイン  
スッキリ  
見やすく！



スマホでも  
操作しやすく  
なりました！



市の情報を分かりやすくお伝えできるよう、2月1日からデザインや構成を一新しました。皆さんに使いやすいホームページを目指し、今後も内容を充実してまいります。

- 各ページのURLが変更となるため、ブックマークやリンクなどの再登録をお願いします。
  - 市からの配布物などに記載されたURLや二次元コードのご利用ができない場合があります。お手数をおかけいたしますが、市ホームページから対象ページを検索してご覧ください。
- ※トップページのURLは変更ありません。



## — 親族に頼らず生きていく選択 — 老後の生き方セミナー

- 元気なうちに終活をしておきたい
- 亡くなった後のことが心配
- 身内に迷惑・負担をかけたくない
- コロナ禍で県外の親族に依頼ができない

私たち日本よりそい家族会は、ご家族・ご親族の役割を担う支援を行っている団体です。セミナーでは、日々の支援活動の中から事例をもとに、高齢期を迎える際に直面する課題と対策をお伝えしています。この機会に「必要な終活」を一緒に考えてみましょう。

※新型コロナウイルス感染症の状況によって日程変更をする場合、申し込まれた皆様にはお電話などでご連絡いたします。

■病院・役所・関係者の方々、身元保証等でお困りの主に高齢者からのご相談も受け付けています。

令和5年

3/2 (木)

医療・介護  
看取りの支援

### あしかがフラワーパークプラザ

【足利市民プラザ】本館102号室/1階

要予約

受付 13:30～

時間 14:00～16:00

- 資料代：300円
- 各日程：先着12名
- 講師：石巻美智也（代表理事）

感染症対策  
実施中



NPO法人 日本よりそい家族会

宇都宮支所 / 宇都宮市下川俣町 206-23 サンポール宇都宮 103 \* 支所 / 長野市・松本市・高崎市  
本 部 / 長野県上田市中央西 2 丁目 6-7 グリーンビル 1-2

☎ 028-612-8370

【受付時間/平日 10:00 ~ 17:00】



### 有料広告の欄

足利市では財源確保のために有料広告を掲載しています。広告内容については、市が保証・推奨するものではありません。

広報あしかがみ 令和5(2023)年2月号 毎月1日発行  
発行 電話 326-8601 栃木県足利市 本城三丁目2145番地 足利市役所 印刷 足利印刷株式会社  
Eメール office@city.ashikaga.lg.jp  
電話 0284-20-2222 (代表)  
人口と世帯(令和5年1月1日現在) ※0内は前月比  
人口 1740,931人(-146) 世帯 61,774世帯(-29)  
人口の内訳 男/69,515人(-115) 女/71,416人(-31)