

◎料金の記載のないものは無料です。
◎マークの見方は11ページ参照。
◎敬称略。

左から右へ

市立図書館

〒326-0801 足利市有楽町832
☎(41)8881・FAX(44)3200

足利高等学校文化部作品展示

時12月3日(出)～11日(日)場同館
1階展示室内写真部、書道部、
文芸部の作品展示



クリスマス会

時12月21日(水)／午前11時～
11時30分※受付は10時40分
から。内エプロンシアター、楽
しい歌やダンス、絵本の読み聞
かせ対幼児とその保護者定先着
12組



おはなしの会

《共通》申事前申し込み不要

絵本の時間

時毎週水曜日／午前11時※第3
水曜日はクリスマス会。内絵本
の読み聞かせ講▷第1水曜日＝
小林静子▷第2・4水曜日＝前田
幸江対幼児とその保護者定先着
8組

赤ちゃんの時間

①すくすくベビーマッサージ
時12月8日(水)／午前10時30分
講尾内春香対おおむね1歳まで
の赤ちゃんとその保護者定先着
10組

②絵本の読み聞かせ

時12月15日(水)／午前10時30
分講図書館職員対おおむね1歳
までの赤ちゃんとその保護者定
先着8組

おはなし会

時毎月第1土曜日／午後2時30
分内民話や昔ばなしの語り講お
はなしコロリン対児童から大人
まで定先着10組

たのしいお話し会

時毎月第2土曜日／午後2時内
民話や昔ばなしの語り講足利お
りひめ民話の会対児童から大人
まで定先着10組

楽しい読み聞かせ

時毎月第3土曜日／午後2時30
分内絵本の読み聞かせ講読み聞
かせ・おおぎり対幼児から大人
まで定先着10組

本を楽しむ会

時毎月第4土曜日／午前11時
内本の読み
聞かせ講柿
澤順子対幼
児とその保
護者定先着
10組



エコアールグリーンプラザ (渡良瀬グリーンプラザ)

〒326-0046 足利市岩井町465-1
☎(40)1787・FAX(40)1788

ガーデニング講習会

冬バラの管理

時1月20日(金)／午前10時～正
午場同プラザ内休眠期のバラの
管理方法を学ぶ対社会人定先着
20人料200円(教材費込)※受
講日当日徴収。持筆記用具申
12月23日(金)午前9時から電話
で同プラザ※1人
で複数人分の申し
込み不可。

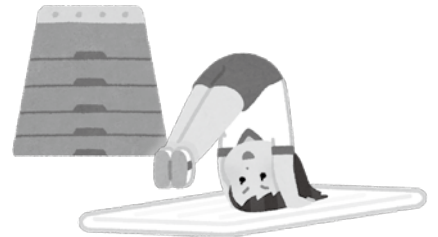


FUKAI SQUARE GARDEN 足利(市民体育館)

〒326-0051 足利市大橋町1-2007-3
☎(43)0536・FAX(43)1246

認ファミリースポーツ教室 親子で遊ぼう! わくわくランド

時1月21日～2月18日(毎週土
曜日・5回)／午前10時～11
時30分場青葉小学校体育館内
マット運動、跳び箱、器具遊び
ほか対市内の幼稚園などに通
園・通所している未就学児とそ
の保護者定先着20組※子ども
1人につき保護者1人。料1組
1,700円申1月7日(出)午前10時
から電話で同体育館※1人で複
数組分の申し込み不可。定員に
満たない場合は随時受付。



12・1月施設の休館日

9ページ下段に掲載しています。

おいしく残さず食べきろう!

外食時などの

『おいしい食べきり』

全国共同キャンペーン

環境政策課・☎(20)2151

外食やテイクアウ
ト時はおいしく食べ
きれぬ量を注文して、
食品ロスをゼロに
しましょう。



※本号に掲載しているイベントなどは、新型コロナウイルス感染症などの影響により、変更や中止となる可能性があります。

左から右へ

あしかがフラワーパーク プラザ(市民プラザ)

〒326-0823 足利市朝倉町264
☎②8511・FAX②7278

足利カンマーオーケスター 定期演奏会



時 2月4日(土) / 午後3時 場 同プラザ文化ホール 出 指揮=石崎真弥奈 曲 ウェーバー作曲=歌劇『魔弾の射手』序曲作品77▷シューベルト作曲=交響曲第5番D.485 料 [全席指定]▷一般=3,000円※友の会会員は1割引。▷ユース(25歳以下)=1,000円 申 前売り券は12月17日(土)午前10時から(電話予約は午前11時から)同プラザ、指定プレイガイドで発売※友の会会員電話先行予約は12月10日(土)午前10時から。未就学児入場不可。
●文化庁助成事業

設立40周年記念

文化特別講演会

足利市民文化財団(文化課内)
☎②2229

時 1月15日(日) / 午後2時 場 あしかがフラワーパークプラザ(市民プラザ)小ホール 講 史跡足利学校座主・五味文彦 題 鎌倉時代の足利氏 定 先着200人 申 12月7日(水)から電話で同財団



シニア劇団『燦SAN』定期公演 『ペーパーバック・ストーリーズ』

時 2月25日(土)・26日(日) / 午後2時 場 同プラザ文化ホール 内 20世紀が始まったばかりのニューヨーク、マンハッタンに生きる庶民の哀歓を描く▷上演台本=原田一樹▷演出=加納朋之(文学座)▷制作=佐藤尚子(青年劇場) 料 [全席自由]▷一般=1,000円▷高校生以下=500円 申 12月16日(金)午前10時から(電話予約は午前11時から)同プラザ、指定プレイガイドで発売※未就学児入場不可。
●文化庁助成事業



▲昨年の定期公演

子ども伝統芸能総合プロジェクト 体験成果発表会

時 1月9日(月) / 午後1時 場 同プラザ文化ホール 内 歌舞伎、八木節、民謡・民舞、和太鼓、笛、長唄三味線、雅楽など 出 日本伝統芸能の各分野で活動する本市および近隣市町の高校生以下の団体 料 [全席自由] 500円※高校生以下無料。 申 前売り券は同プラザで販売中
●文化庁助成事業

洋舞フェスティバル 出演団体募集

時 ①3月5日(日)=キッズ&ジュニアの部(中学生以下) ②3月12日(日)=一般の部(高校生以上) 場 同プラザ文化ホール 内 ジャズダンス、ヒップホップ、モダンダンスなど 宛 市内または近隣市町で活動している団体 定

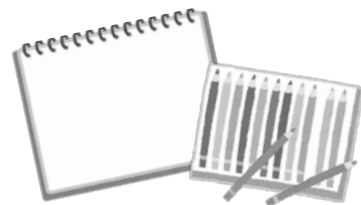
①65団体程度②50団体程度 料 一団体につき16,000円(入場券25枚付き) 申 12月11日(日)までに申込書を同プラザ※定員を超えた場合は市内活動団体優先で抽選。申込書は同プラザか同プラザホームページで入手可。

足利メガソーラー 西 幸 楽 荘

〒326-0845 足利市大前町1452
☎②6121・FAX②6121

色鉛筆画教室

時 1月10日~3月7日(原則毎週火曜日・8回) / 午前10時~正午 宛 60歳以上の方 定 先着16人※半数に満たないときは中止になる場合あり。 料 1,600円(教材費込)※別途要入館料。 申 12月6日(火)から20日(火)までに同幸楽荘※休館日を除く。



編み物教室

時 1月16日~2月20日(毎週月曜日・6回) / 午後1時30分~3時30分 宛 60歳以上の方 定 先着12人※半数に満たないときは中止になる場合あり。 料 3,000円(教材費込)※別途要入館料。 申 12月6日(火)から20日(火)までに同幸楽荘※休館日を除く。

