

# 大日西土地区画整理事業 事業計画の概要

## 土地区画整理事業の名称

足利佐野都市計画事業大日西土地区画整理事業

## 施行者の名称

足利市

## 施行期間

平成16年度～令和11年度

## 平均減歩率

19.33%

※整理前の宅地を買収し、減歩率を11.73%に緩和する。

## 施行地区の位置

本地区は、足利市中央を東西に流れる渡良瀬川左岸、JR両毛線足利駅の北西約0.9kmに位置し、北側は主要地方道足利環状線、東側は一般県道飛駒足利線、南側は織姫参道相生通り、西側は市道家富町22号線等をもって境とする面積約7.0haの区域です。

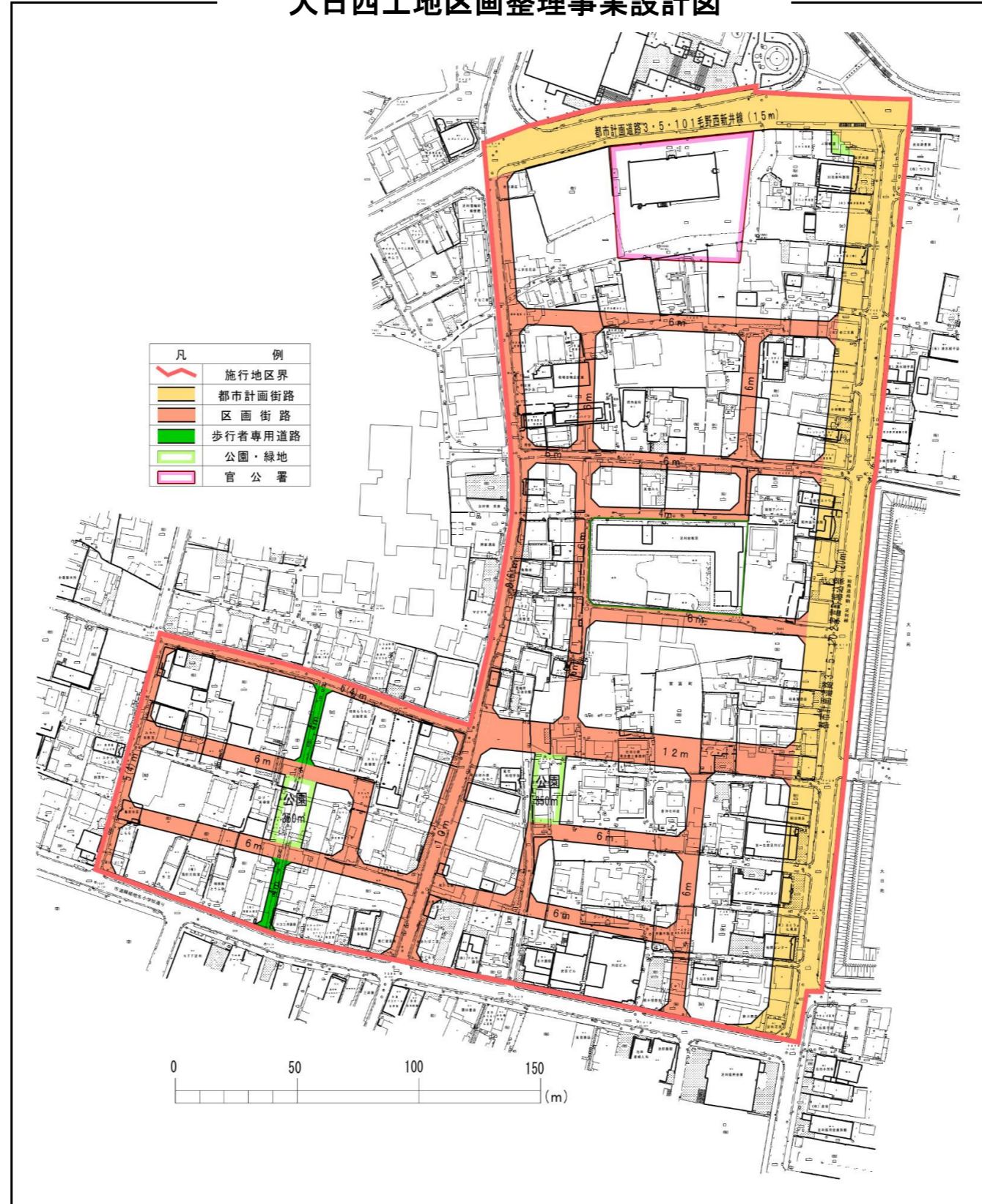
## 土地区画整理事業の目的

本事業は、「住宅市街地総合整備事業」との合併施行により、空洞化している中心市街地における街区の再編と未利用地等の有効活用を図るための公共施設の整備改善を行うとともに、共同住宅の建替えや商店街の集約・再編等を促進し、中心市街地としての活性化を図ることを目的としています。

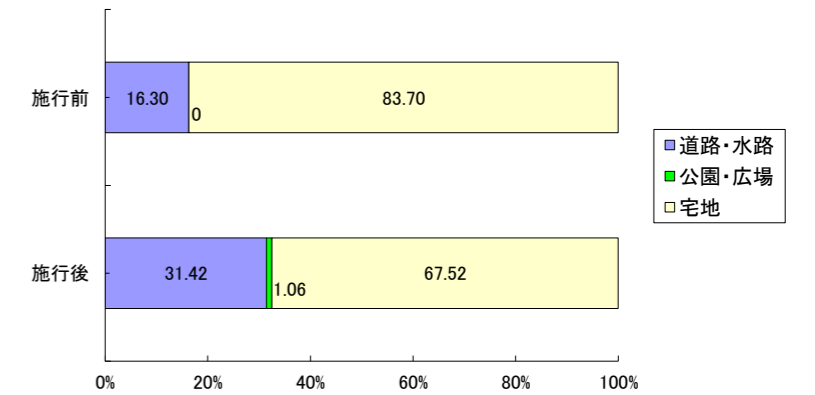
## 施行地区内の現況

本地区は、古くから中心市街地の一角を成しているものの、道路形態や敷地形態などの改善が図られず、内部にあっては道路の整備水準が非常に低くほとんどが4m未満で、接道条件が悪い敷地も多くあるなど、防災面での危険性が懸念されています。

## 大日西土地区画整理事業設計図



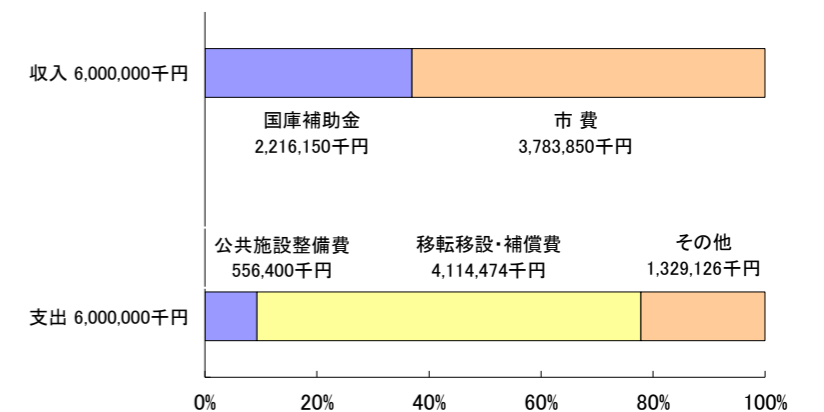
## 土地利用の現況および土地利用計画



## 公共施設の整備計画

名称	幅員	延長	面積	
街路	都市計画道路3・5・101号 毛野西新井線	15.0m	174m	2,489 m <sup>2</sup>
	都市計画道路3・5・102号 家富町堀込線	20.0m	366m	7,344 m <sup>2</sup>
	区画街路	6.0~12.0m	1,655m	11,154 m <sup>2</sup>
	特殊街路	4.0m	60m	259 m <sup>2</sup>
	通路	4.0~5.0m	177m	730 m <sup>2</sup>
小計		2,432m	21,976 m <sup>2</sup>	
公園	広場			700 m <sup>2</sup>
	緑地			45 m <sup>2</sup>
	小計			745 m <sup>2</sup>
合計			22,721 m <sup>2</sup>	

## 資金計画



● 問合せ先: 足利市都市建設部市街地整備課  
TEL 0284-20-2173(直通)