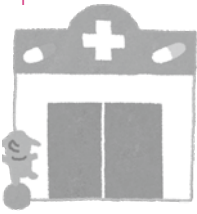


**飲み残しの薬は
薬局に相談しましょう**

保険年金課・☎202147

薬剤師さんが
薬の種類や量、
使用期限などを
確認し、薬の調
整を行う場合が
あります。



▽1月11日(水)あしかがフラワ
ーパークプラザ(市民プラザ)
※受付時間は午前9時～11時
申込 10月3日(月)か
ら31日(月)までに市
ホームページから申



胃・肺がん集団検診

健康増進課・☎204511

内容・料金 ▽胃がん⇨700
円▽肺がん⇨2000円(喀痰は
別途500円)

対象 市内在住で40歳以上(5
年3月末時点)の方

日時・場所

▽12月13日(火)足利メガソーラー
西幸楽荘

▽12月15日(水)御厨公民館

▽1月7日(土)、29日(日)保健セ
ンター

▽1月11日(水)あしかがフラワ
ーパークプラザ(市民プラザ)

※受付時間は午前9時～11時

申込 10月3日(月)か

ら31日(月)までに市
ホームページから申

し込みまたは、はがきに住所
氏名、生年月日、年齢、電話番号、
希望日、希望する検診(胃・肺)、
を書いて、〒326-0808

市内本城3丁目2022-1健
康増進課あて郵送

※11月中旬に抽選し結果を郵送。

健康増進課あて郵送

女性のがん集団検診

健康増進課・☎204511

▽子宮頸がん検診

対象 市内在住で20歳以上の女性
(平成15年3月31日以前生まれ)

内容・料金 細胞診⇨800円

※30・35・40歳の方は希望によ
りHPV検査(800円)追加可能

▽乳がん検診

対象 市内在住で30歳以上の女性
(平成5年3月31日以前生まれ)

内容・料金 ▽30～39歳/超音
波検査のみ⇨500円

▽40歳以上/超音波検査+マン
モグラフィ⇨1千円

▽骨粗しょう症検診

対象 市内在住で今年度40・
45・50・55・60・65・70歳にな
る女性

内容・料金 超音波検査⇨300円

※次の方は受診できません。

▽子宮頸がん検診、乳がん検診

期 日	受付時間	定員
12月 8日(木)	13:15～16:00	各回 100人
12月 18日(日) ◆	8:00～10:45	
1月 10日(火)		
1月 14日(土)		
1月 17日(火) ★		

※★⇨託児あり(要予約)。

※◆⇨子宮頸がん、乳がんのみ。

※☆⇨託児あり(要予約)。

※受付時間を4クールに分けて
指定しますが、変更は受け付け
ません。

※◆⇨子宮頸がん、乳がんのみ。

※☆⇨託児あり(要予約)。

《共通》

▽乳がん検診⇨授乳中の方

▽骨粗しょう症検診⇨治療中の方

《共通》

▽子宮頸がん検診⇨①20歳代で、
昨年度市の同検診を受診した方

②月経中の方(月経終了後3日
間を含む)

③本年度、医療機関で市の同検
診、またはおりひめ検診を受診
した方、受診予定の方④妊娠中
妊娠している可能 性がある方

⑤子宮頸がん検診⇨①20歳代で、
昨年度市の同検診を受診した方

②月経中の方(月経終了後3日
間を含む)

③本年度、医療機関で市の同検
診、またはおりひめ検診を受診
した方、受診予定の方④妊娠中
妊娠している可能 性がある方

⑤子宮頸がん検診⇨①20歳代で、
昨年度市の同検診を受診した方

②月経中の方(月経終了後3日
間を含む)

**社会保険などに加入したら
国民健康保険は使えません!**

保険年金課・☎202147

社会保険の加入手続き後、
新しい保険証が交付される前
に医療機関を受診する場合は、
必ず医療機関に相談してくだ
さい。



場所 保健センター
申込 市ホームページから申
込

は、はがきに①氏名②住所③生
年月日④年齢⑤電話番号⑥希
望する検診⑦希望日⑧託児希
望の方は子どもの人数と生年
月日(未就学児のみ)を書いて、
10月31日(月)(消印有効)まで
〒326-0808市内本城3
丁目2022番地1健康増進課
あて郵送

※各日とも定員を超えた場合は
抽選。

※11月中旬に抽選結果を郵送。

※各日とも定員を超えた場合は
抽選。

※11月中旬に抽選結果を郵送。

※各日とも定員を超えた場合は
抽選。

※11月中旬に抽選結果を郵送。

※11月中旬に抽選結果を郵送。



生き生き元気のつどい

元気高齢課・☎2135

会場	時間	10月	11月
織姫公民館	午前10時 ～11時	18日(火)	15日(火)
助戸公民館		12日(水)	16日(水)
三重公民館		11日(火)	8日(火)
山辺公民館		20日(木)	17日(木)
花・花薬局あしかが北幸楽荘		17日(月)	14日(月)
富田公民館		14日(金)	11日(金)
山前公民館		14日(金)	11日(金)
毛野体育館		13日(木)	10日(木)
葉鹿公民館		午後2時 ～3時	12日(水)
足利メガソーラー東幸楽荘	6日(木)		10日(木)
久野公民館	26日(水)		30日(水)
北郷公民館	13日(木)		10日(木)

☑介護予防のための軽い体操、講話など☑65歳以上の方☑各会場による人数制限あり☑事前に電話で同課



健康づくりの相談会

健康増進課・☎24512

開催月	午前	午後	時
10月	6日(木)	26日(水)	▷午前＝9時30分～12時15分▷午後＝1時30分～4時15分
11月	22日(火)	11日(金)	※1組45分程度。☑保

健センター☑内定▷管理栄養士による食事の相談＝各3組※新型コロナウイルス感染症拡大防止のため電話相談になる場合あり。☑事前に電話で同課

献血にご協力ください

栃木県赤十字血液センター・☎028・659・0114

主催＝足利西ライオンズクラブ☑10月9日(日)／午前10時～午後4時※正午ころから1時間ほど受付を中断。☑コムファースト・ショッピングセンター(アピタ足利店)駐車場※中止や会場の追加、採血基準などの情報は、栃木県赤十字血液センターホームページで随時更新。



たかろばカフェ

元気高齢課・☎2135

会場・連絡先	10月	11月
ピーターパン(元学町)☎41281	12日(水)	9日(水)
	午後2時～3時	

☑認知症の方や家族同士の交流の場☑お茶代210円から☑事前に電話で同施設

※特別養護老人ホームこはく苑、醍醐の森、高齢者複合支援施設喜重苑は休止中。

救急電話相談

○救急情報テレホンサービス(消防本部)

☎720099

▷毎日24時間＝病院案内や応急手当の指導など

○とちぎ子ども救急電話相談

プッシュ回線 #8000(☎028・600・0099)

▷月～土曜／午後6時～翌朝8時

▷日曜・祝日／午前8時～翌朝8時(24時間)

＝子どもの急な病気やけがに関する相談

○とちぎ救急医療電話相談

プッシュ回線 #7111(☎028・623・3344)

▷月～金曜／午後6時～10時

▷土・日曜、祝日／午後4時～10時

＝15歳以上の方の急な病気やけがに関する相談



休日夜間急患診療所

足利赤十字病院健診棟1階内

内科・小児科 ☎201556

▷日曜・祝日＝午前10時～午後4時

歯科 ☎201557

▷日曜・祝日＝午前10時～午後1時

※内科・小児科の夜間診療は休診中です。

夜間診療を行っています

吉田醫院(江川町三丁目)・☎27661

内科・外科・小児科・総合診療

▷月、火、金～日曜・祝日＝午後8時～10時

※来院前に必ずお電話ください。