

市長の指導力を問う！



小林 貴浩 議員

問

学歴や社会的地位で態度を変えたり、市長が掲げる執務指針や所信表明に全く反対の行動をとる部下に対し、市長はどのような指導を行うのか。

市長

もしそういう職員がいればきちんと適切に指導していくことが必要だと思いが、私が示す気持ちや思い、方針に反するような考えや行動を持つ職員はいないと私自身は信じている。

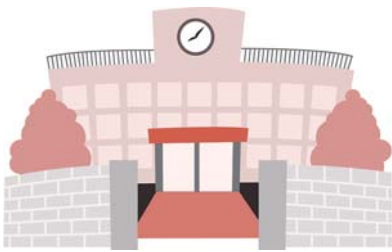
◆いじめ問題

問

いじめは複雑で巧妙化しており、解決には学校だけでなく地域や社会全体で当事者意識を持ち、対応していくことが必要と考える。不幸にもいじめを受けた児童や生徒に対しては、どのような指導を学校で行っているのか。

教育長

とにかく安全確保が第一である。いじめの事実と、絶対に守るといふ学校の意思をしっかりと保護者に伝え、連携を図ることが大切である。そして学校全体で方針をしっかりと立て、いじめられた子供を徹底して守る。さらに、いじめが解消された後もしっかりと見守っていくことが大切であると考



市民会館等公共施設検討特別委員会を設置しました！

(決定案第9号)

決議案第4号

北朝鮮による弾道ミサイル発射等に抗議する決議 (抜粋)

(前略)

北朝鮮の度重なる挑発行為は、無謀かつ危険なもので、その影響は、北東アジアの平和と安定に対し極めて深刻かつ重大な脅威を与えると同時に、国際社会全体に緊張をもたらすものであり、断じて容認できない。

ここに、本市議会は北朝鮮に対して、我が国及び周辺国の安全を大きく損ない、地域の平和・安全を脅かす弾道ミサイル発射等の挑発行為を即刻中止するよう厳重に抗議する。

以上、決議する。

平成29年9月22日

足利市議会

本市では、公共施設等の老朽化対策を喫緊の課題と捉え、公共施設マネジメントを計画的・効率的に進めるため、平成28年3月に「足利市公共施設等総合管理計画」を策定しています。本市の限られた財源の中、本市議会としても公共施設のあり方や適正管理、有効活用等の課題についての調査・検討が必要と判断し、市民会館等公共施設検討特別委員会の設置を本会議において全員賛成で可決しました。

◆調査対象施設

足利市民会館、足利市南部クリーンセンター、足利市斎場、足利市消防本部

◆委員等構成

議長を除く23名の議員で構成、役員は次のとおり。

- 委員長 黒川 貫男
- 副委員長 萩原 久雄
- 理事 末吉 利啓
- 同 杉田 光
- 同 富永 悦子



▲足利市民会館(会館棟)

☆☆☆☆ 傍聴のご案内 ☆☆☆☆

12月 定例会開催予定

日	時	会議の種類
11月22日(水)	午前10時～	議会運営委員会
29日(水)	午後2時～	本会議(提案説明)
12月12日(火)	午前10時～	”(質疑にあわせて一般質問)
13日(水)	午前10時～	”(
14日(木)	午前10時～	”(
15日(金)	午前10時～	総務企画防災常任委員会
18日(月)	午前10時～	民生環境水道常任委員会
19日(火)	午前10時～	教育経済建設常任委員会
25日(月)	午前10時～	議会運営委員会
	午後2時～	本会議(委員長報告・表決等)

※会議の開催日時などは変更される場合があります。お問い合わせは議会事務局(☎202204)まで。