

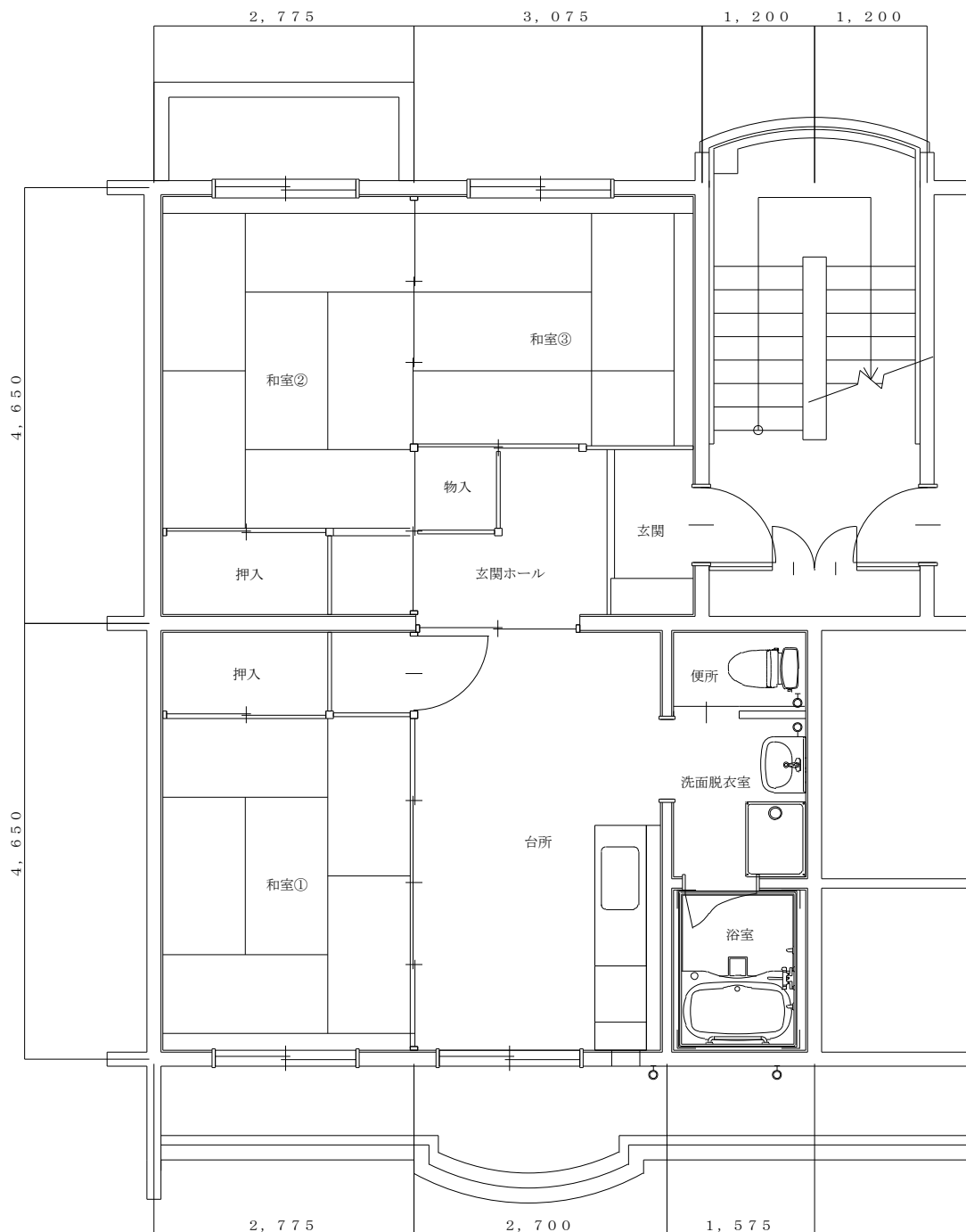
滝の宮市営住宅

1. 名称	滝の宮市営住宅
2. 所在地	足利市堀込町2562
3. 都市計画区域	市街化区域
4. 用途地域	第一種中高層住居専用地域、第一種住居地域
5. 建設年度	昭和58年度～平成2年度
6. 棟数	7棟
7. 間取り	3DK 60.00㎡ (和室6畳×2室、和室4.5畳×1室)
8. 家賃	※市営住宅の家賃は入居者の収入及び当該市営住宅の立地条件、規模、建設時からの経過年数などにより定められます。
9. 敷金	無
10. 設備等	都市ガス 3箇所給湯(台所、浴室、洗面所)、ユニットバス ※住戸により設備が異なることがありますので、必ず入居申込前に設備設置状況をおりひめプラザで確認してください。
11. 駐車場	月額2,200円
12. 小学校	足利市立南小学校
13. 中学校	足利市立山辺中学校
14. その他	DK、浴室、便所リフォーム済

滝の宮市営住宅

3DK 60.00m²

(和室6畳×2室、和室4.5畳×1室)



※滝の宮市営住宅すべてがこの間取りではありません。各間取りのうちの一つをご案内しています。