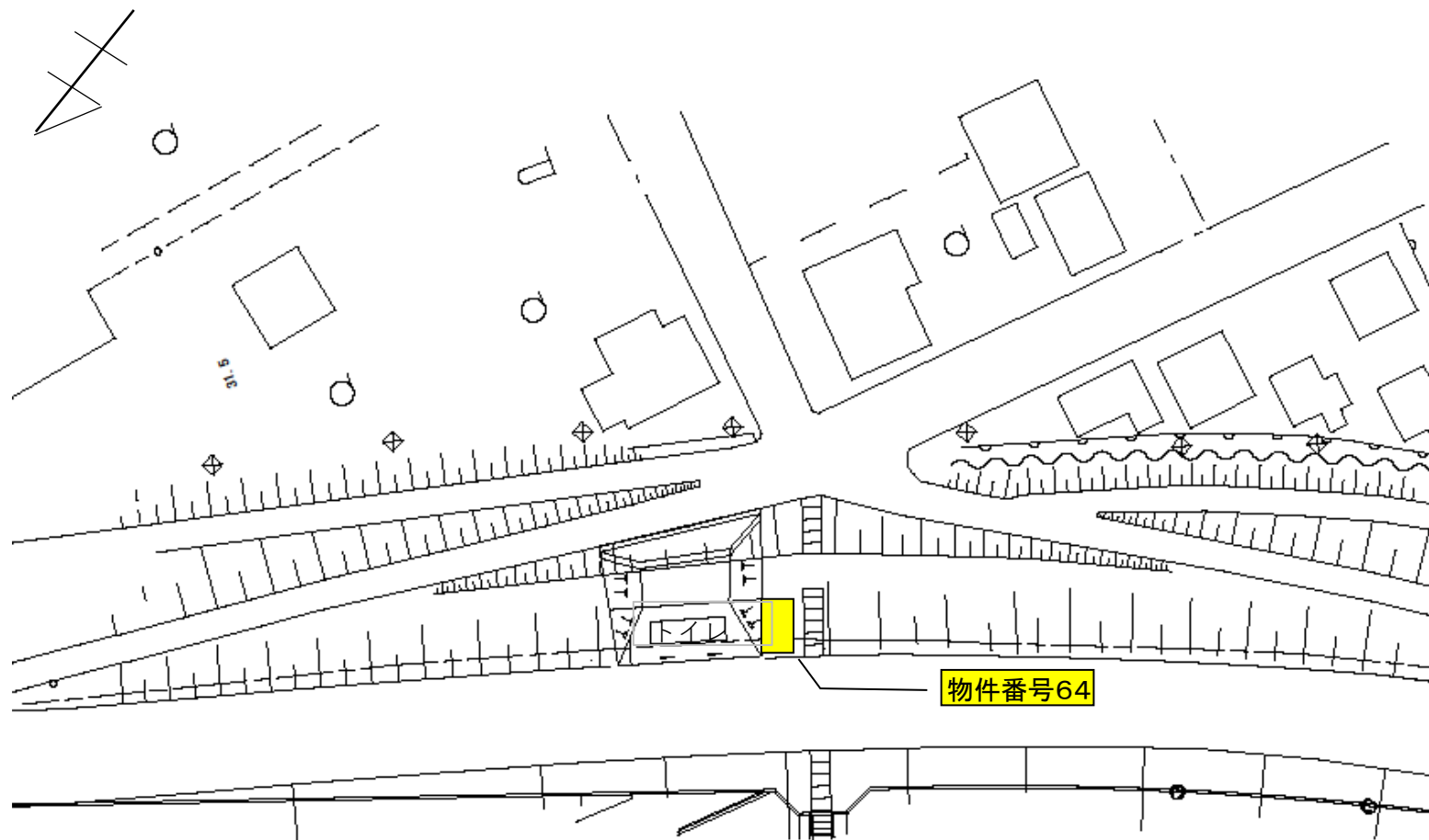


別紙位置図(物件番号64 朝倉・福富緑地) <新規>

物件番号	設置施設名	設置場所
64	朝倉・福富緑地	トイレ付近

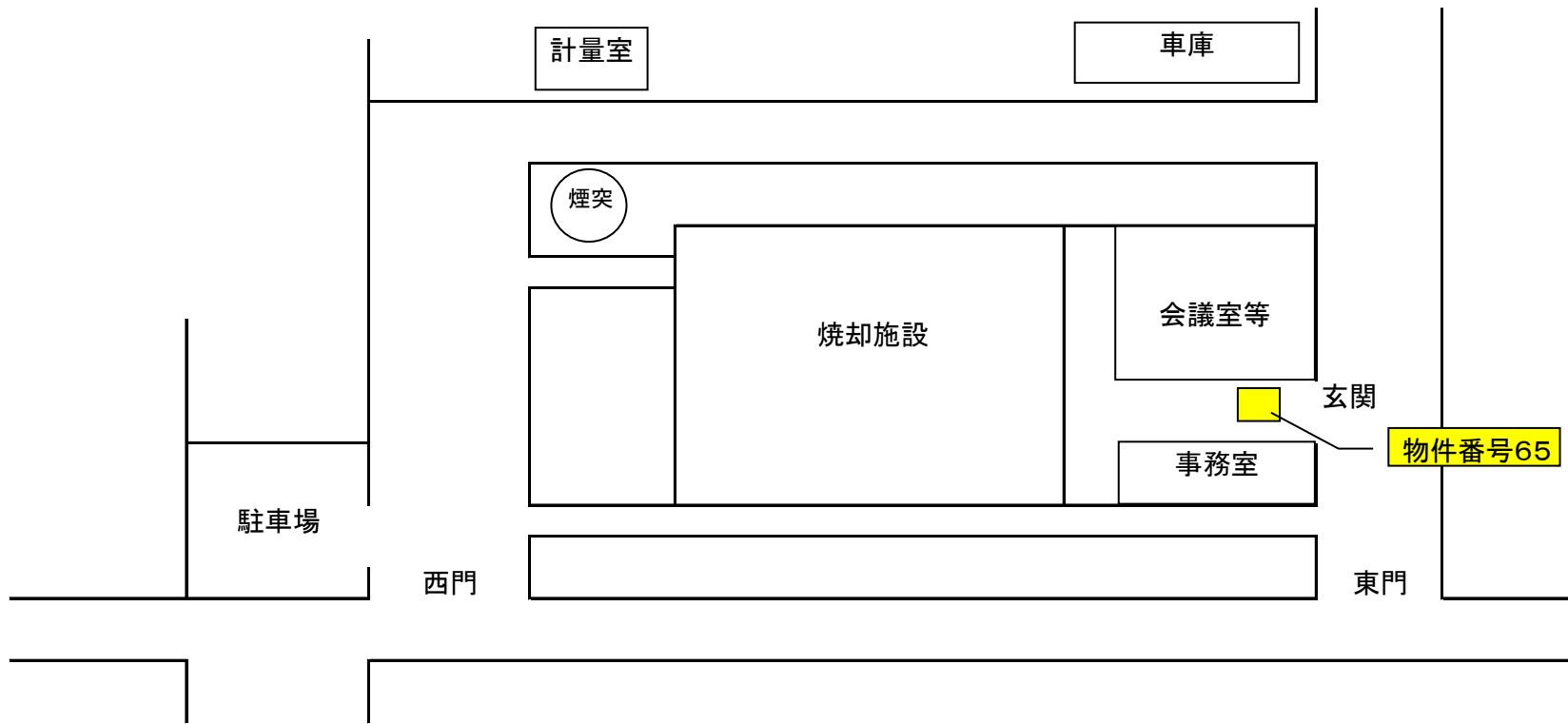
施設所在地
福富町2002番地先
施設担当課
市街地整備課 20-2181



別紙位置図(物件番号65 南部クリーンセンター)

物件番号	設置施設名	設置場所
65	南部クリーンセンター	玄関内

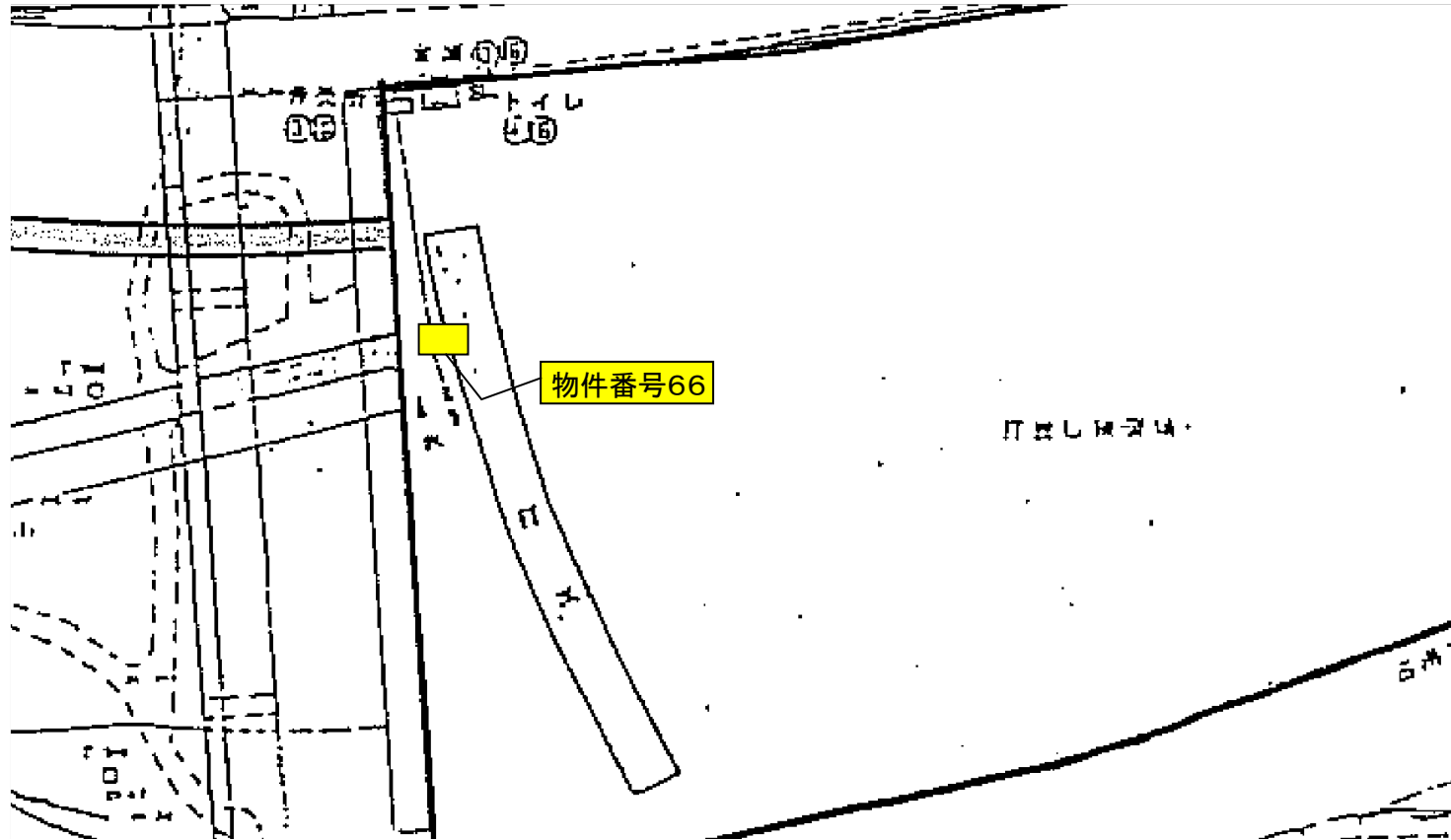
施設所在地
野田町826番地1
施設担当課
南部クリーンセンター事業担当 72-5300



別紙位置図(物件番号66 足利渡良瀬ゴルフ練習場)

物件番号	設置施設名	設置場所
66	足利渡良瀬ゴルフ練習場	打席西側

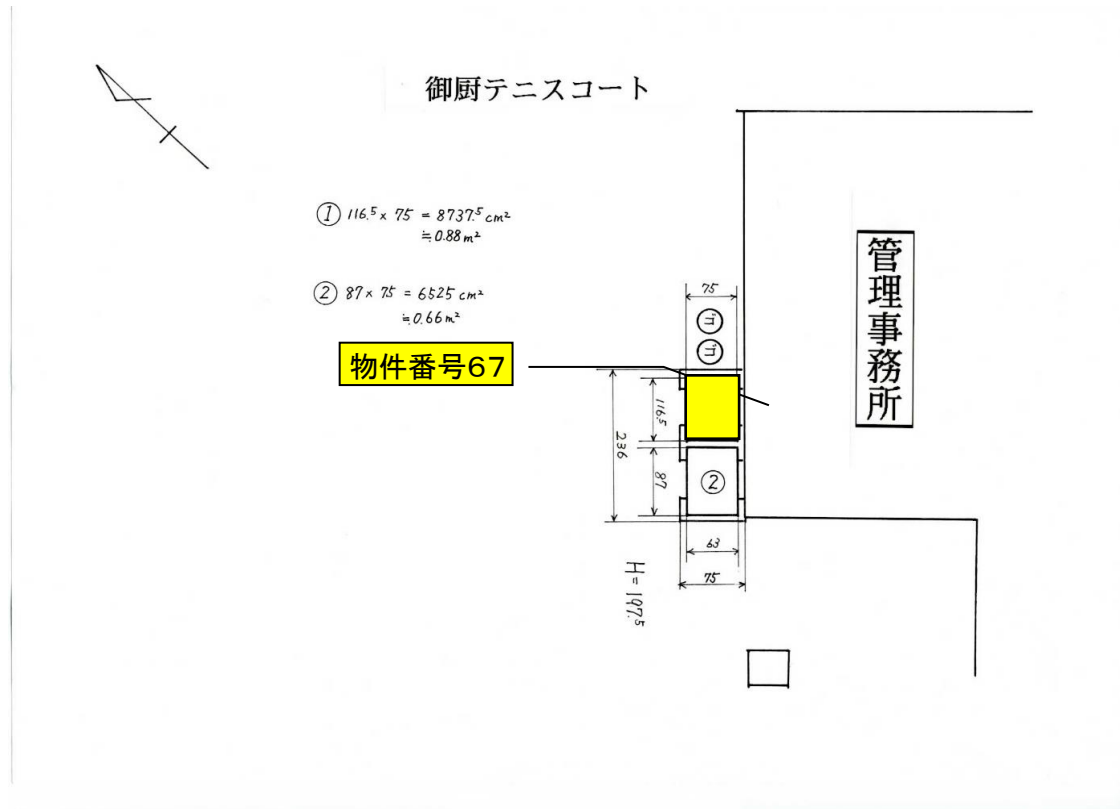
施設所在地
川崎町地先
施設担当課
市街地整備課 20-2181



別紙位置図(物件番号67 御厨テニスコート分)

物件番号	設置施設名	設置場所
67	御厨テニスコート	事務所棟1階

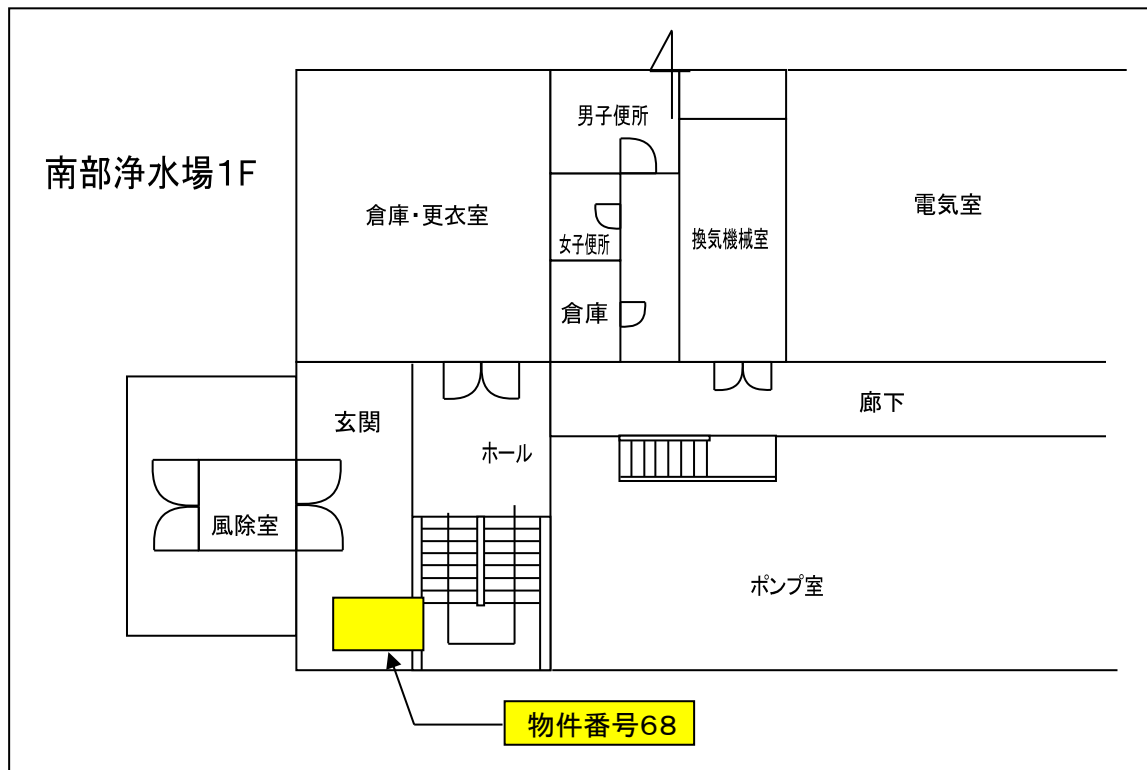
施設所在地
上洪垂町447番地1
施設担当課
市民スポーツ課スポーツ推進担当 20-2232



別紙位置図(物件番号68 南部浄水場)

物件番号	設置施設名	設置場所
68	南部浄水場	施設内

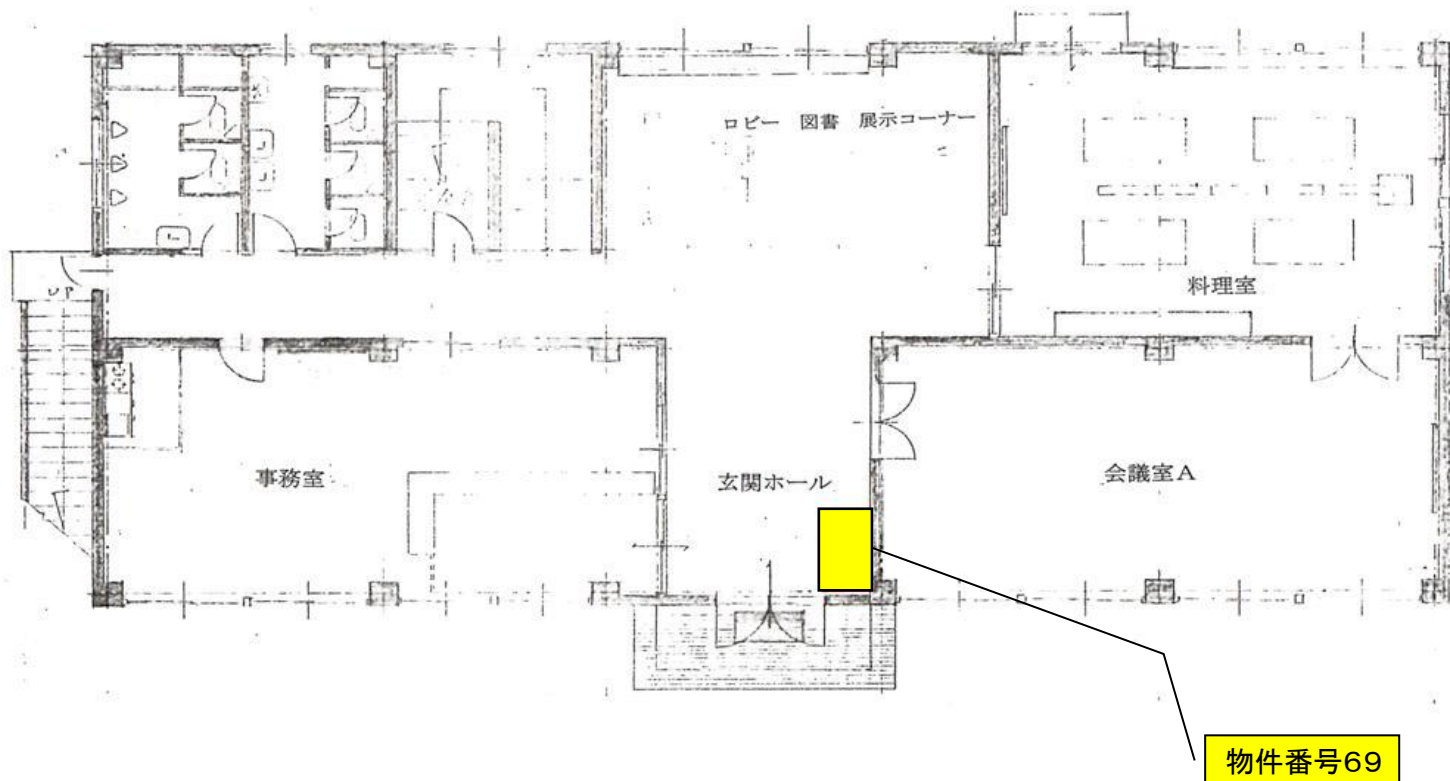
施設所在地
西新井町1839番地
施設担当課
工務課 22-7924



別紙位置図(物件番号69 山辺公民館)

物件番号	設置施設名	設置場所
69	山辺公民館	正面出入口

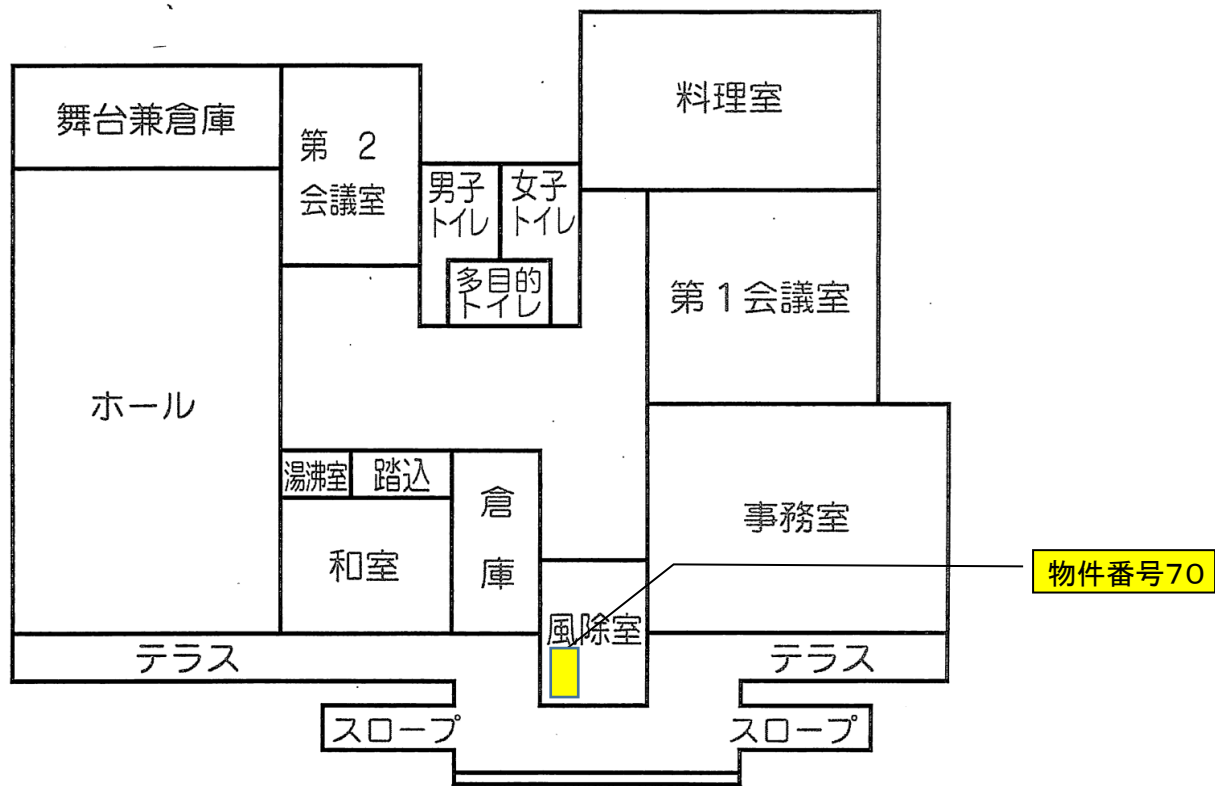
施設所在地
堀込町2843
施設担当課
生涯学習課 社会教育担当 43-1312



別紙位置図(物件番号70 御厨公民館)

物件番号	設置施設名	設置場所
70	御厨公民館	風除室

施設所在地
 百頭町2024-1
 施設担当課
 生涯学習課 社会教育担当 43-1312

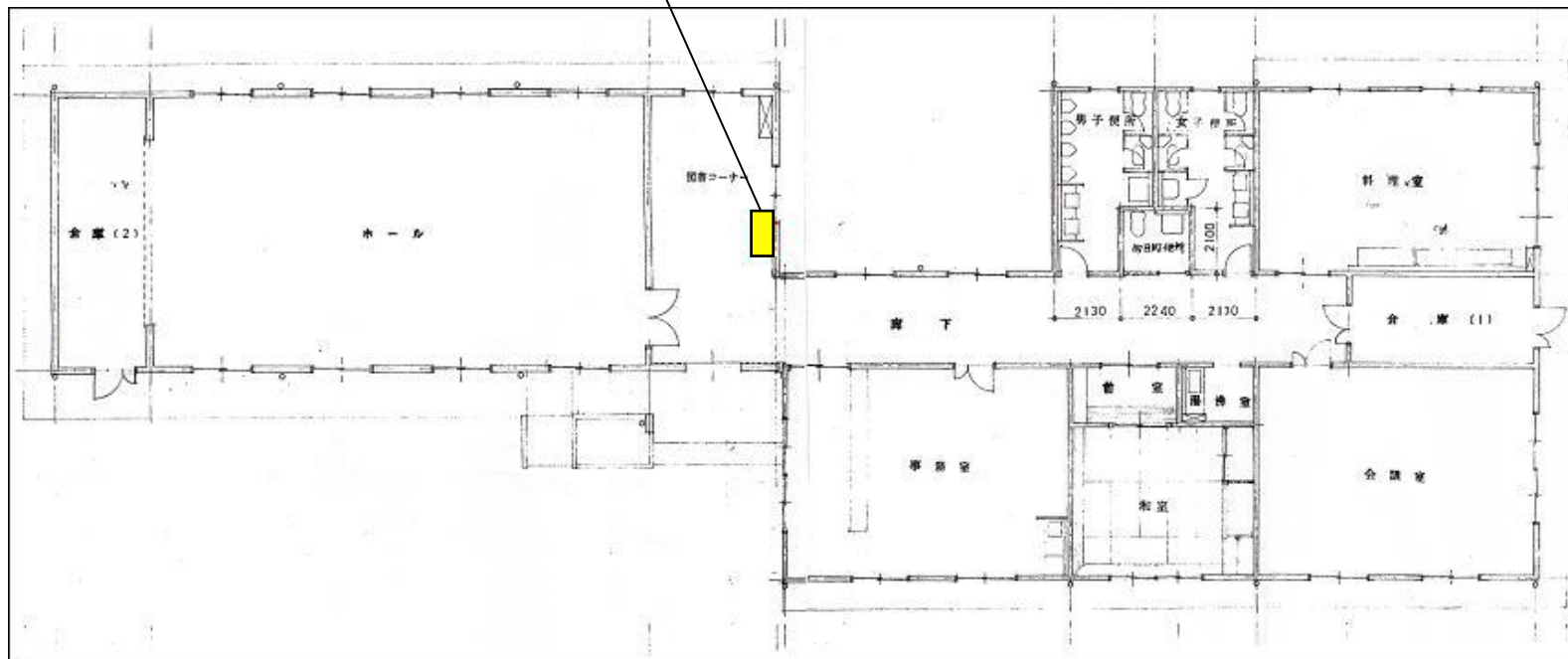


別紙位置図(物件番号71 筑波公民館)＜新規＞

物件番号	設置施設名	設置場所
71	筑波公民館	図書コーナー脇

施設所在地
小曾根町515
施設担当課
生涯学習課 社会教育担当 43-1312

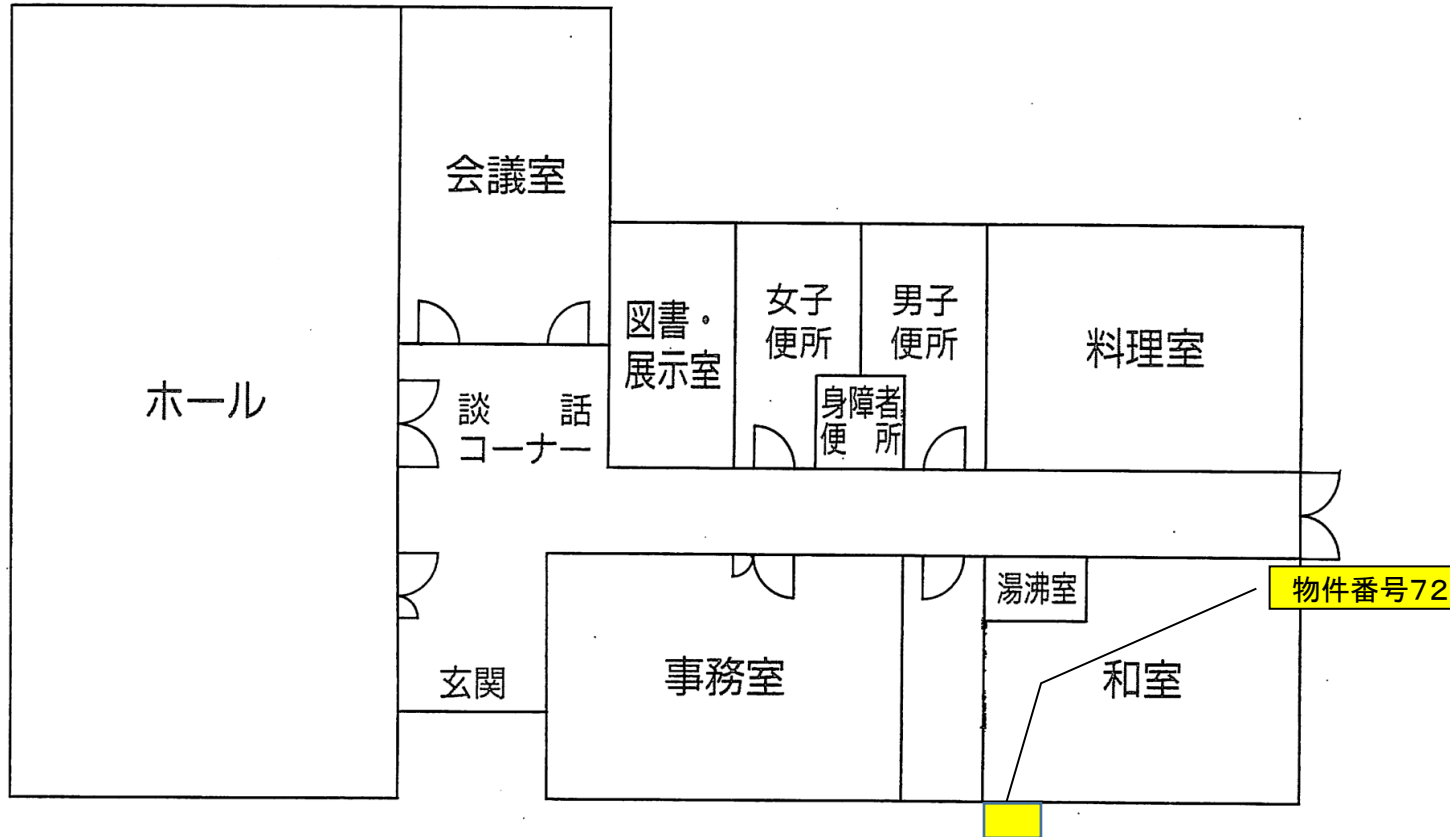
物件番号71



別紙位置図(物件番号72 梁田公民館)＜新規＞

物件番号	設置施設名	設置場所
72	梁田公民館	館外軒下

施設所在地
福富町398-2
施設担当課
生涯学習課 社会教育担当 43-1312



別紙位置図(物件番号73 足利八木節振興センター)

物件番号	設置施設名	設置場所
73	足利八木節振興センター	建物東側屋外

施設所在地
福居町580-1
施設担当課
文化課 文化振興担当 20-2229

