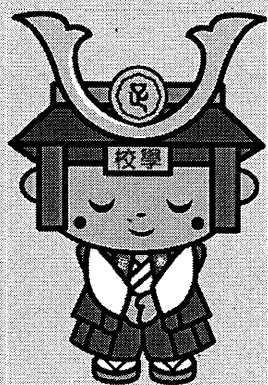


# 足利市 貸会議室・貸ホール等 ガイドブック

(令和3年度8月版)



足利市教育委員会事務局  
文化課

## 目 次

### 【市有施設】

1 市民プラザ(男女共同参画センター)	・・・1
2 生涯学習センター	・・・6
3 公民館	・・・8
① 織姫公民館	・・・9
② 助戸公民館	・・・10
③ 毛野公民館	・・・11
④ 山辺公民館	・・・12
⑤ 三重公民館	・・・13
⑥ 山前公民館	・・・14
⑦ 北郷公民館	・・・15
⑧ 名草公民館	・・・16
⑨ 富田公民館	・・・17
⑩ 矢場川公民館	・・・18
⑪ 御厨公民館	・・・19
⑫ 筑波公民館	・・・20
⑬ 久野公民館	・・・21
⑭ 梁田公民館	・・・22
⑮ 三和公民館	・・・23
⑯ 葉鹿公民館	・・・24
⑰ 小俣公民館	・・・25
4 とうこうコミュニティセンター	・・・26

5 山川コミュニティホール	・・・27
6 名草ふるさと交流館	・・・28
7 織姫公園レストラン棟、 さいこうふれあいセンター	・・・29
8 毛野体育館、三重体育館	・・・30

### 【民間施設】

足利商工会議所	・・・31
栃木県南地域地場産業振興センター、 その他民間施設	・・・32

【定員・用途別リスト】	・・・33
-------------	-------

市民プラザにプラザサロンと別館（旧研修センター）が仲間入りしました！



## 【市有施設】

### ●市民プラザ（男女共同参画センター含む）



住 所 朝倉町 264

電 話 0284-72-8511

駐車台数 500 台

休 館 日 毎月第3火曜日、12/29～1/3

※館内の点検・整備のため、休館日を設ける場合があります。

指定管理者 (公財)足利市みどりと文化・スポーツ財団

#### 【申込みについて】

##### 1、予約可能日

小ホール、会議室は5か月前の月の初日から、文化ホールは 11 か月前の月の初日から  
例) 令和3年8月1日に予約できるのは、小ホール・会議室は令和4年度 1 月分  
文化ホールは令和4年度7月分

##### 2、予約方法

予約可能日の朝9時までに市民プラザの受付に行く。抽選を行い、抽選番号順に予約を受け付ける。  
当日 11 時からは電話での申し込みも可能。

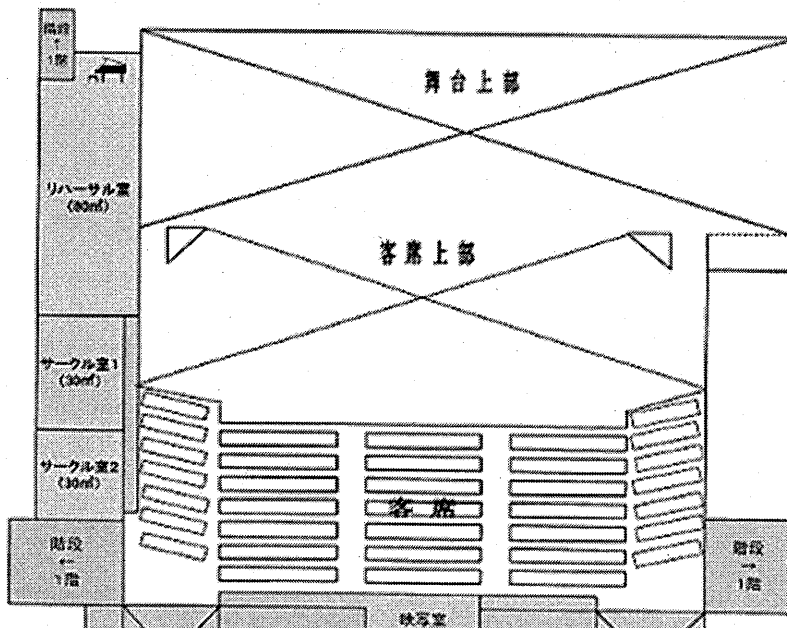
## 【文化ホール棟】

### 1 部屋の詳細

名称	定員 (人)	面積 (㎡)	使用料金 (円)			
			9～12 時	13～17 時	18～22 時	全日
文化ホール(平日)	826	—	14,300	19,800	25,300	49,500
文化ホール(土日祝)			17,600	25,300	33,000	64,900
リハーサル室	50	80	1,650	2,200	2,750	5,610
サークル室1	20	30	660	880	1,100	2,200
サークル室2	20	29	660	880	1,100	2,200

※器具使用料、冷暖房費(文化ホール)は別途 ※リハーサル室はピアノあり、机なし

### 2 間取図



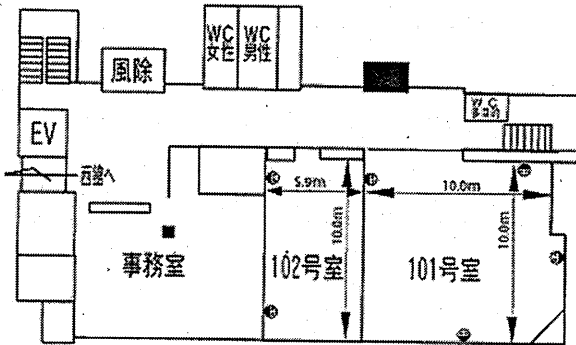
# 【本館】

## 1 部屋の詳細

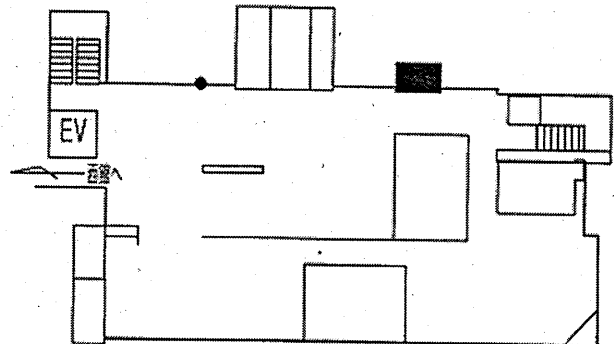
名称	定員 (人)	面積 (㎡)	使用料金 (円)			備考
			9~12時	13~17時	18~22時	
101号室	80	125	2,420	3,850	4,950	
102号室	45	63	880	1,650	2,420	
第1講習室	45	90	1,760	2,750	3,300	和室
第2講習室	20	35	550	880	1,100	和室
第3講習室	20	31	1,100	1,760	2,200	茶室
第4講習室	20	35	550	880	1,100	和室
第5講習室	45	63	880	1,650	2,200	

※器具使用料は別途

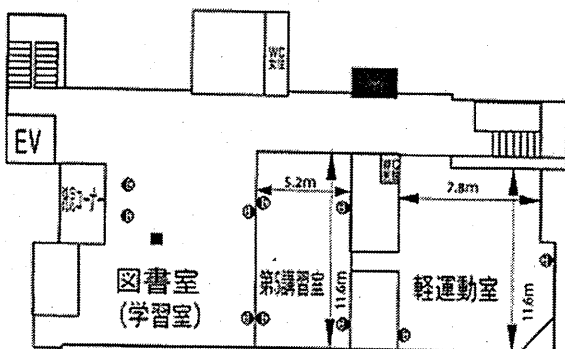
## 2 間取図



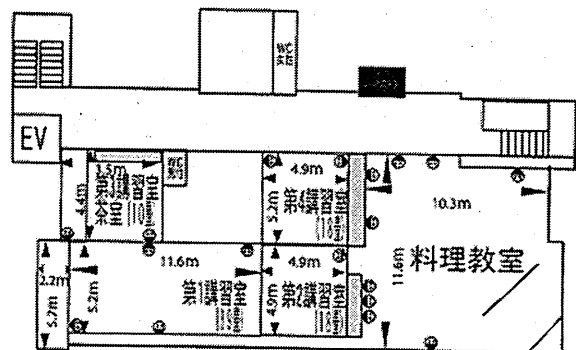
市民プラザ 本館



男女共同参画センター 2 F



男女共同参画センター 3 F



男女共同参画センター 4 F

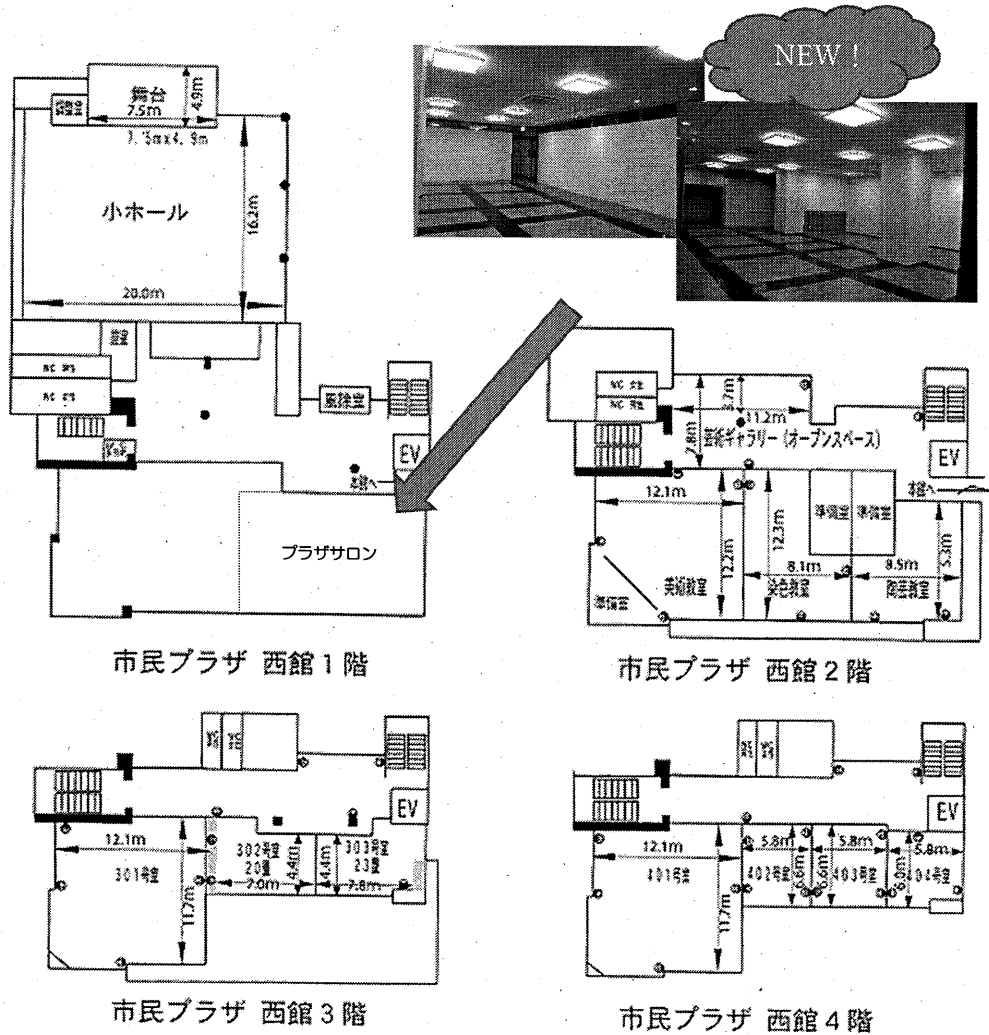
# 【西館】

## 1 部屋の詳細

名称	定員 (人)	面積 (㎡)	使用料金 (円)			備考
			9~12時	13~17時	18~22時	
小ホール	450	468	7,700	11,000	14,300	
プラザサロン	100	165	3,410	5,060	6,820	展示会等
美術教室	30	161	1,650	2,420	3,300	
染色教室	20	137	1,650	2,420	3,300	
301号室	100	160	3,300	4,840	6,600	
302号室	25	52	880	1,650	2,420	和室
303号室	25	52	880	1,650	2,420	和室
401号室	100	160	3,300	4,840	6,600	
402号室	20	37	550	1,100	1,650	
403号室	20	37	550	1,100	1,650	
404号室	16	37	550	1,100	1,650	

※器具使用料、冷暖房費(小ホール)は別途

## 2 間取図

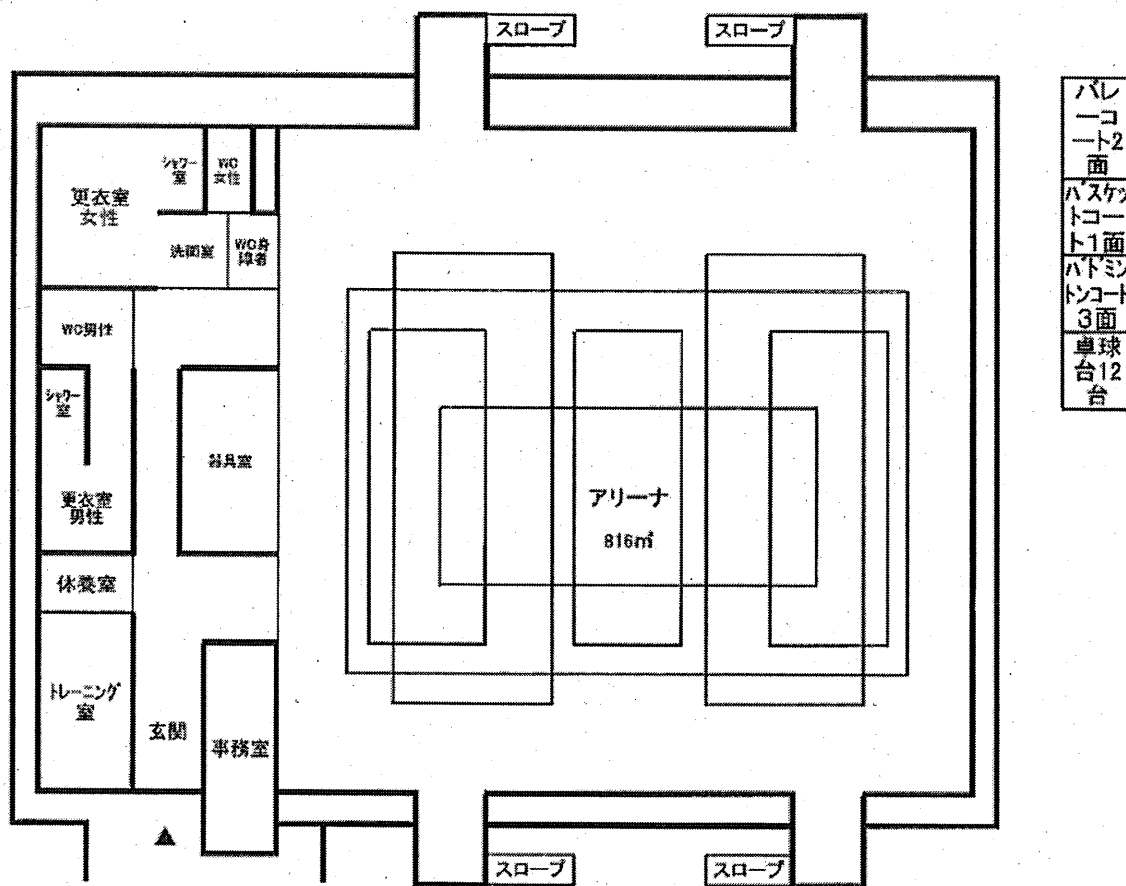


# 【身体障がい者スポーツセンター】

## 1 部屋の詳細

使用区分	使用料金（円）			
	9～12時	13～17時	18～22時	全日
団体使用(10名以上)	770	990	1,320	3,080

## 2 間取図

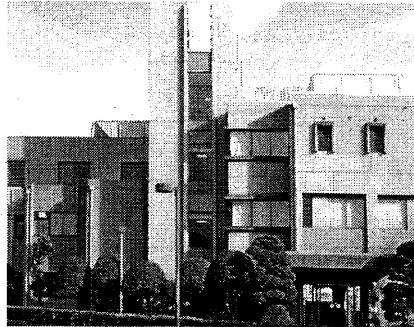


## 3 備考

- 身体障害者福祉法（昭和 24 年法律第 283 号）第 15 条第 4 項の規定により身体障害者手帳の交付を受けている方の団体が使用しようとする場合は、2か月前の初日から予約できます。
- 上記以外の団体が使用しようとする場合は、1か月前の初日から予約できます。

# 【別館】（旧足利市研修センター）

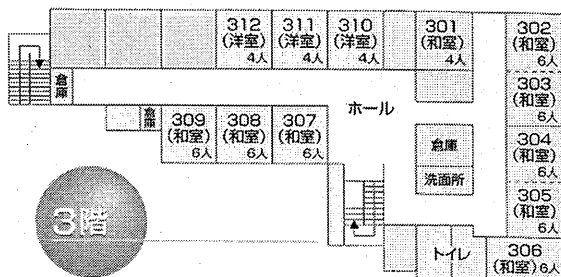
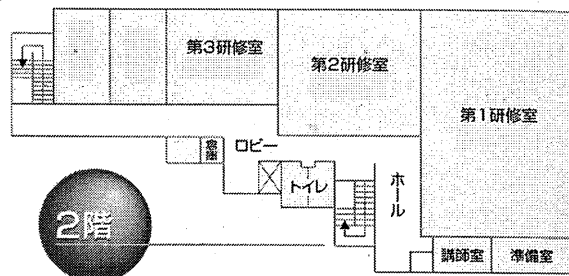
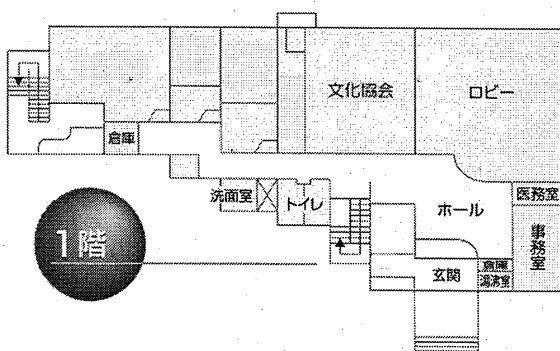
住 所 田所町 1107  
 電 話 0284-44-0870  
 予約方法 5か月前の月の初日から、電話及び窓口で受付



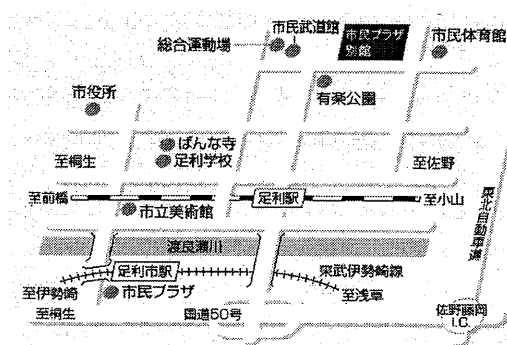
## 1 部屋の詳細

名称	定員 (人)	使用料金 (円)			備考
		9~12時	13~17時	18~22時	
第1研修室	120	3,300	4,950	6,600	
第2研修室	54	1,650	2,530	3,410	
第3研修室	24	820	1,650	2,470	
301号室	4	220	330	440	和室
302号室	8	250	380	500	和室
303号室	8	250	380	500	和室
304号室	8	250	380	500	和室
305号室	8	250	380	500	和室
306号室	8	250	380	500	和室
307号室	8	250	380	500	和室
308号室	8	250	380	500	和室
309号室	8	550	380	500	和室
310号室	8	320	490	640	洋室
311号室	8	320	490	640	洋室
312号室	8	320	490	640	洋室

※器具使用料は別途



### 交通アクセス



# ●生涯学習センター



住 所 相生町 1-1  
 電 話 0284-43-1311  
 駐車台数 119 台  
 申込方法 3ヶ月前の月の初日から  
 休 館 日 第3月曜日(祝日のときは翌日)、年末年始  
 備 考 使用料の収納受付は平日午前 8 時半  
 から午後 5 時 15 分まで

・注意事項（「生涯学習センターご利用にあたってのお願い」より抜粋）

次に該当する場合は、センターの使用を許可しないものとします。

- 1 打楽器・アンプ使用のギターやベース等、大音量を発生する楽器や機器を使用する場合。  
 (アンプ類を使用しない楽器(アコースティックギター、三味線、尺八等)やカラオケ、詩吟等については、  
 他室から苦情が寄せられないよう音量面に配慮すること。)
- 2 企業等の営利活動につながる恐れがある場合。
- 3 参加者を限定した政治活動で使用する場合。
- 4 布教を目的とした宗教活動で使用する場合。
- 5 未成年のみで使用する場合(個人学習室は使用出来ます。)
- 6 同一の団体がひと月4回を超えて使用する場合。
- 7 ダンス等、スポーツで使用する場合。
- 8 酒類の持ち込みによる飲酒や宴会等で使用する場合。
- 9 飲食を主目的で使用する場合。
- 10 その他、他の利用者へ目立つ迷惑を及ぼす恐れがある場合。

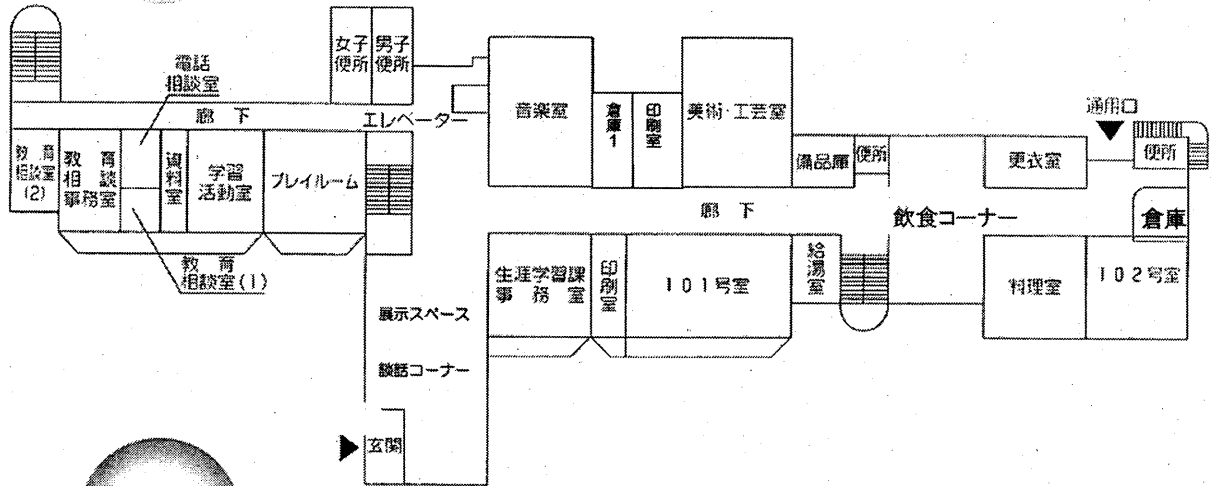
## 1 部屋の詳細 ※器具使用料は別途

名称	定員 (人)	面積 (㎡)	使用料金(円)			備考
			9~12時	13~17時	18~22時	
101	54	122	890	1,330	1,810	
102	30	64	480	710	970	
音楽室	40	93	800	1,200	1,640	ピアノ
美術工芸室	40	96	800	1,200	1,640	
201	36	64	480	710	970	
202	36	66	480	710	970	
203	72	108	730	1,090	1,490	
視聴覚室	36	80	580	870	1,190	ピアノ
301	36	68	480	710	970	
302	90	134	950	1,430	1,940	

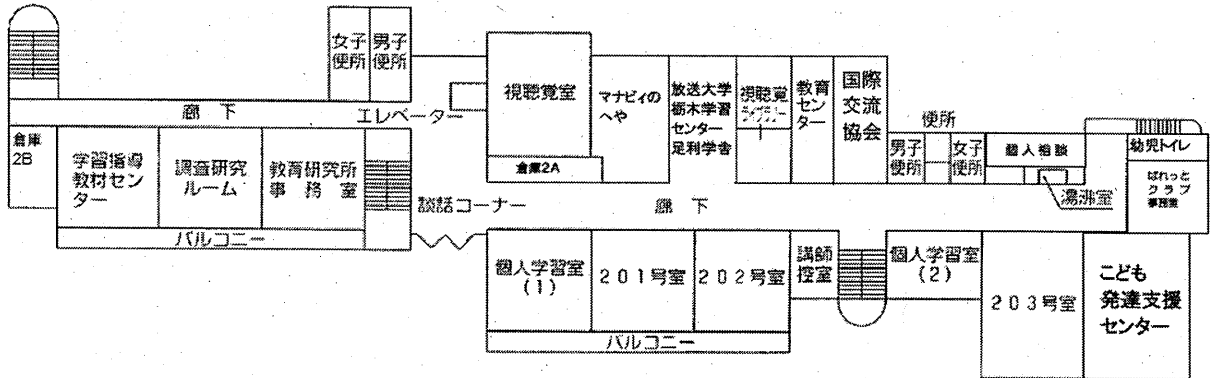


## 2 間取図

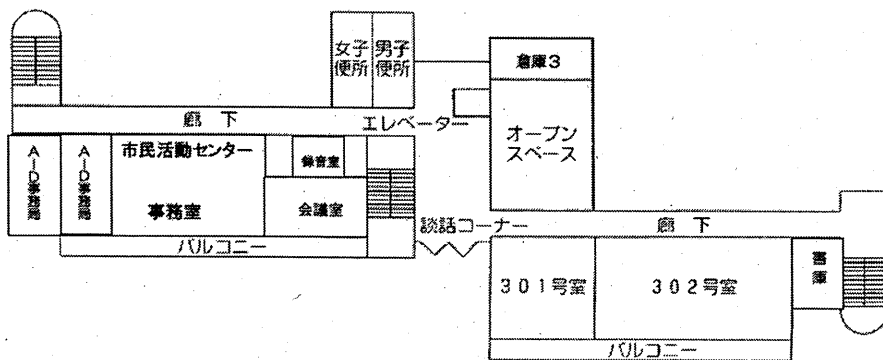
1階



2階



3階



## ●公民館について

### 【申込方法】

使用予定日の前月初日から、電話、来館及びインターネットで予約できます。

ただし、予約開始日が市の閉庁日であるときは、直前の開庁日から電話及び来館に限り予約できます。

なお、電話及び来館での受付と使用料の収納時間は、開庁日の午前8時30分から午後5時15分までです。

### 【休館日】

土曜日、日曜日、休日、年末年始

ただし、教育委員会が認めたときは、土曜日、日曜日、休日も開館します。

### 【使用回数】

公民館、生涯学習センター、さいこうふれあいセンターの使用を通して、同一月内に4回までです。

### 【使用許可基準】

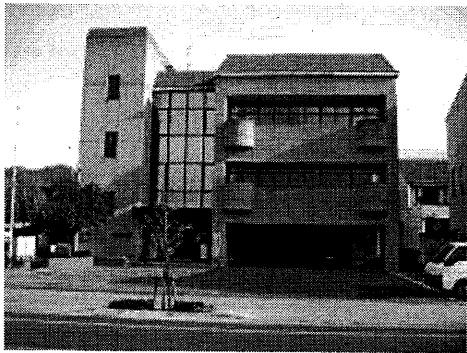
- 1 直接営利を目的とした事業及び営利活動につながる恐れがある事業での使用はできません。
- 2 特定の政党の利害に関する事業及び特定の候補者を支持する事業並びに公民館の政治的中立を損なう事業での使用はできません。
- 3 特定の宗教を支持し、または特定の教派、宗派若しくは教団を支援する事業及び公民館の宗教的中立を損なう事業での使用はできません。
- 4 酒宴を目的とした使用はできません。
- 5 飲食を伴う事業での使用は原則としてできません。
- 6 大音量の発生する楽器や機器を用いた使用については、使用者が騒音等による近隣への影響を配慮できないときは使用できません。
- 7 小中高校生の使用については、保護者または教職員が1名以上同伴してください。

### 【使用者の遵守事項】

- 1 公民館ごとに定める利用案内に従って使用してください。
- 2 使用後は、使用報告書を提出してください。
- 3 施設を破損したときは、すぐに施設管理者に報告してください。

詳しくは、各公民館へお問合せください。

# ● 織姫公民館



住 所 通六丁目 3165-1

電 話 0284-21-6144

駐車台数 17台 (公民館前駐車場)

※公民館前駐車場は、午前 10 時～正午、午後 1 時 30 分～  
3 時、午後 7 時～9 時の間は車の移動不可

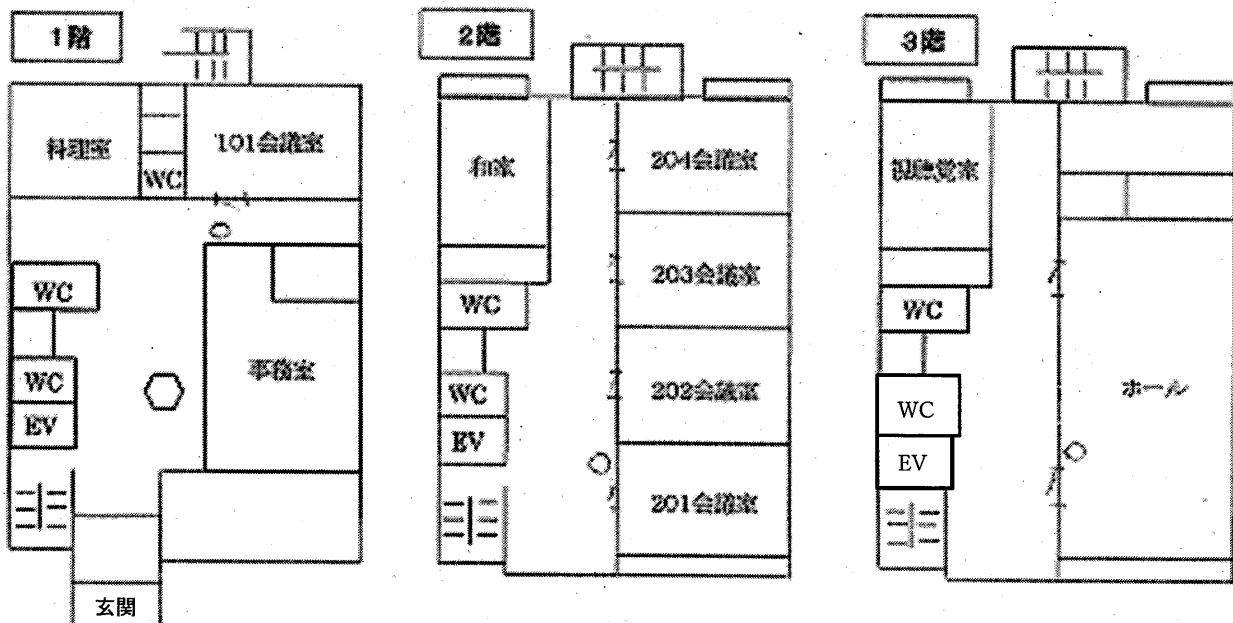
さいこうふれあいセンター東側駐車場も使用可

予約可能日 1 か月前の月の初日から

## 1、部屋の詳細

名称	定員 (人)	面積 (㎡)	使用料金 (円)			備考
			9～12 時	13～17 時	18～22 時	
ホール	204	206.1	3,300	4,950	6,600	ピアノ
101 会議室	40	70	1,100	1,650	2,200	
201 会議室	40	70	1,100	1,650	2,200	
202 会議室	40	70	1,100	1,650	2,200	
203 会議室	40	70	1,100	1,650	2,200	
204 会議室	40	71.5	1,100	1,650	2,200	
視聴覚室	40	70.4	1,100	1,650	2,200	ピアノ
和室	30	71.4	1,100	1,650	2,200	

## 2、間取図



# ●助戸公民館



住 所 助戸仲町 453-2

電 話 0284-44-0791

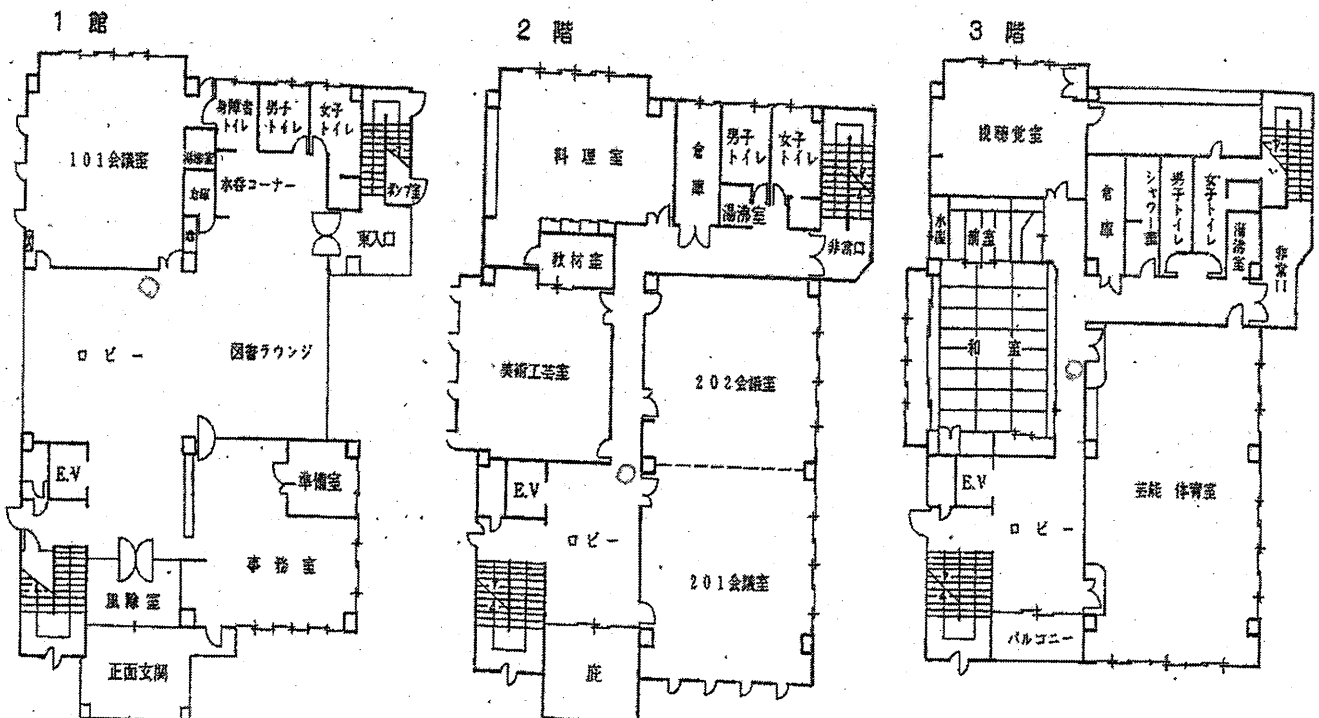
駐車台数 44 台

予約可能日 1か月前の月の初日から

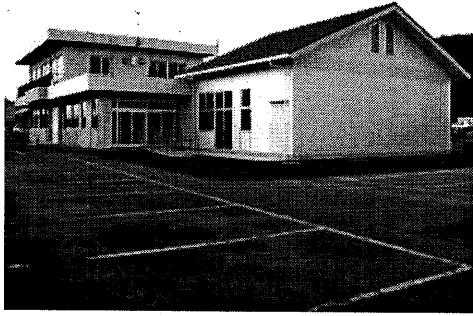
## 1、部屋の詳細

名称	定員 (人)	面積 (㎡)	使用料金 (円)			備考
			9~12時	13~17時	18~22時	
ホール	300	305.0	4,400	6,050	7,700	ピアノ
101	38	77.4	1,650	2,420	3,300	ピアノ
201	38	78.7	1,650	2,420	3,300	201 と 202 を 一体で使用可能
202	38	69.6	1,650	2,420	3,300	
美術工芸室	30	58.6	1,320	1,980	2,640	
芸能体育室	50	124.6	2,750	4,070	5,500	
視聴覚室	25	44.7	880	1,320	1,760	
和室	40	76.4	1,100	1,650	2,200	

## 2、間取図



# ●毛野公民館



住 所 八柵町 390-1

電 話 0284-41-2574

駐車台数 40 台

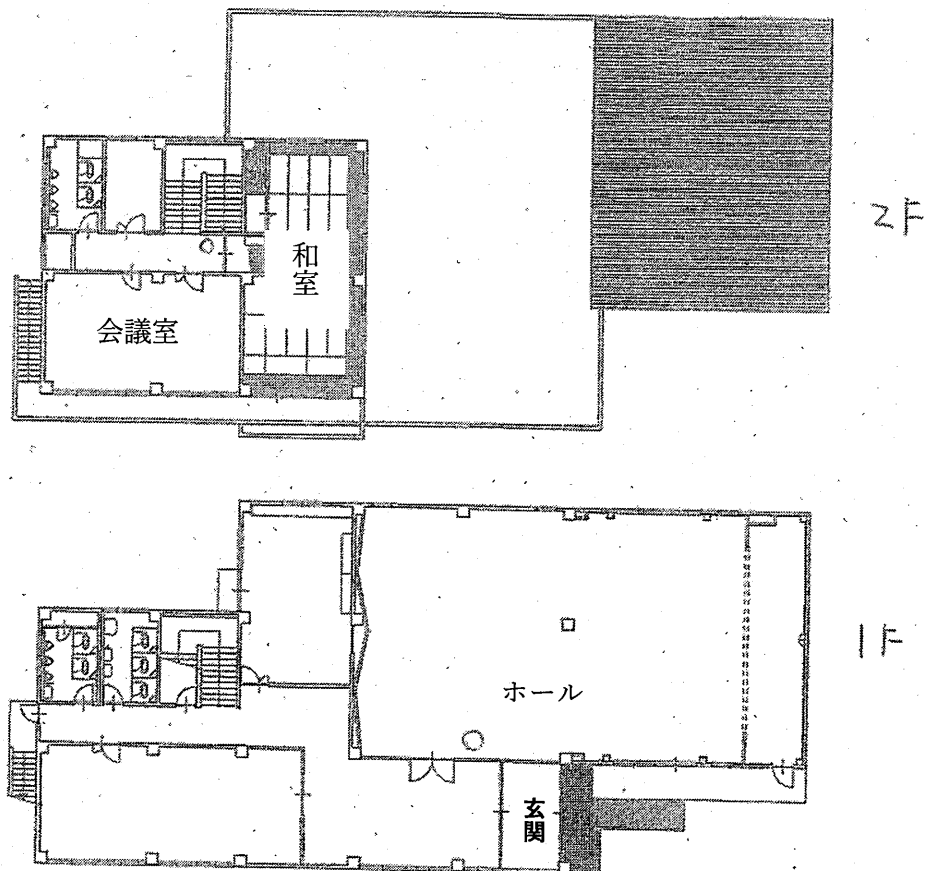
予約可能日 1 か月前の月の初日から

## 1 部屋の詳細

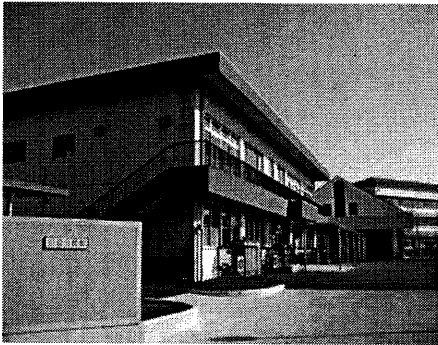
名称	定員 (人)	面積 (㎡)	使用料金 (円)			備考
			9~12 時	13~17 時	18~22 時	
ホール	200	229.1	990	1,320	1,650	ピアノ
会議室	25	48.4	330	495	825	
和室	25	61.2	495	660	990	

※冷暖房費は別途

## 2 間取図



# ●山辺公民館



住 所 堀込町 2843

電 話 0284-71-0628

駐車台数 52 台

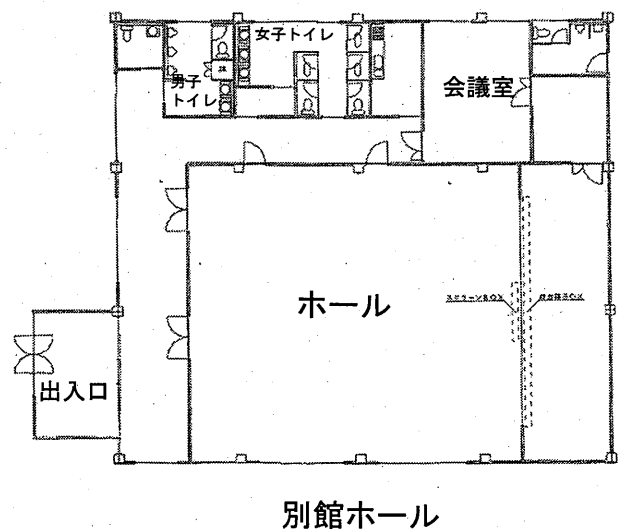
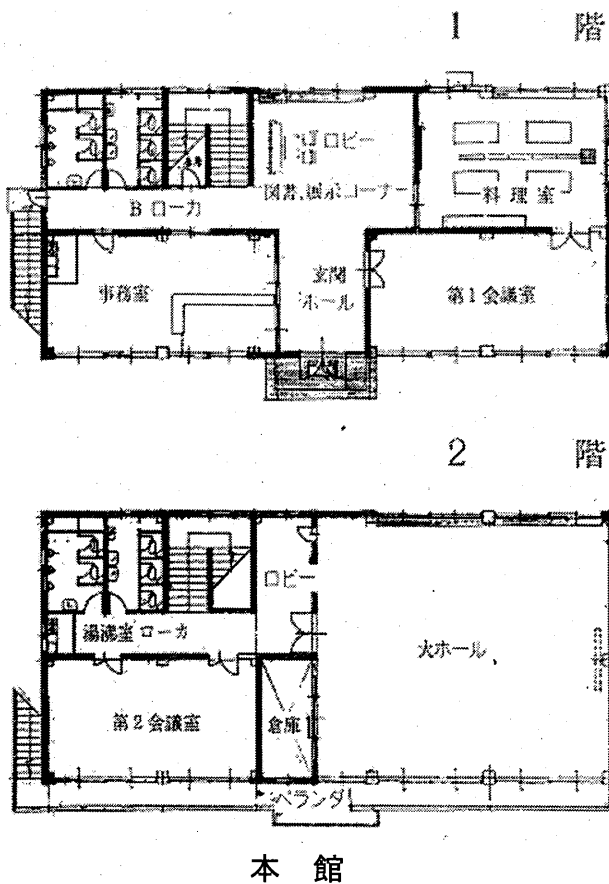
予約可能日 1 か月前の月の初日から

## 1 部屋の詳細

名称	定員 (人)	面積 (㎡)	使用料金 (円)			備考
			9~12 時	13~17 時	18~22 時	
本館ホール	80	144.4	660	825	1,100	
第 1 会議室	20	55.8	330	495	825	
第 2 会議室	20	50.5	330	495	825	
別館ホール	100	220.0	990	1,320	1,650	ピアノ
別館会議室	10	26.0	330	495	825	

※冷暖房費は別途

## 2 間取図



# ●三重公民館



住 所 五十部町 472

電 話 0284-21-9719

駐車台数 23 台

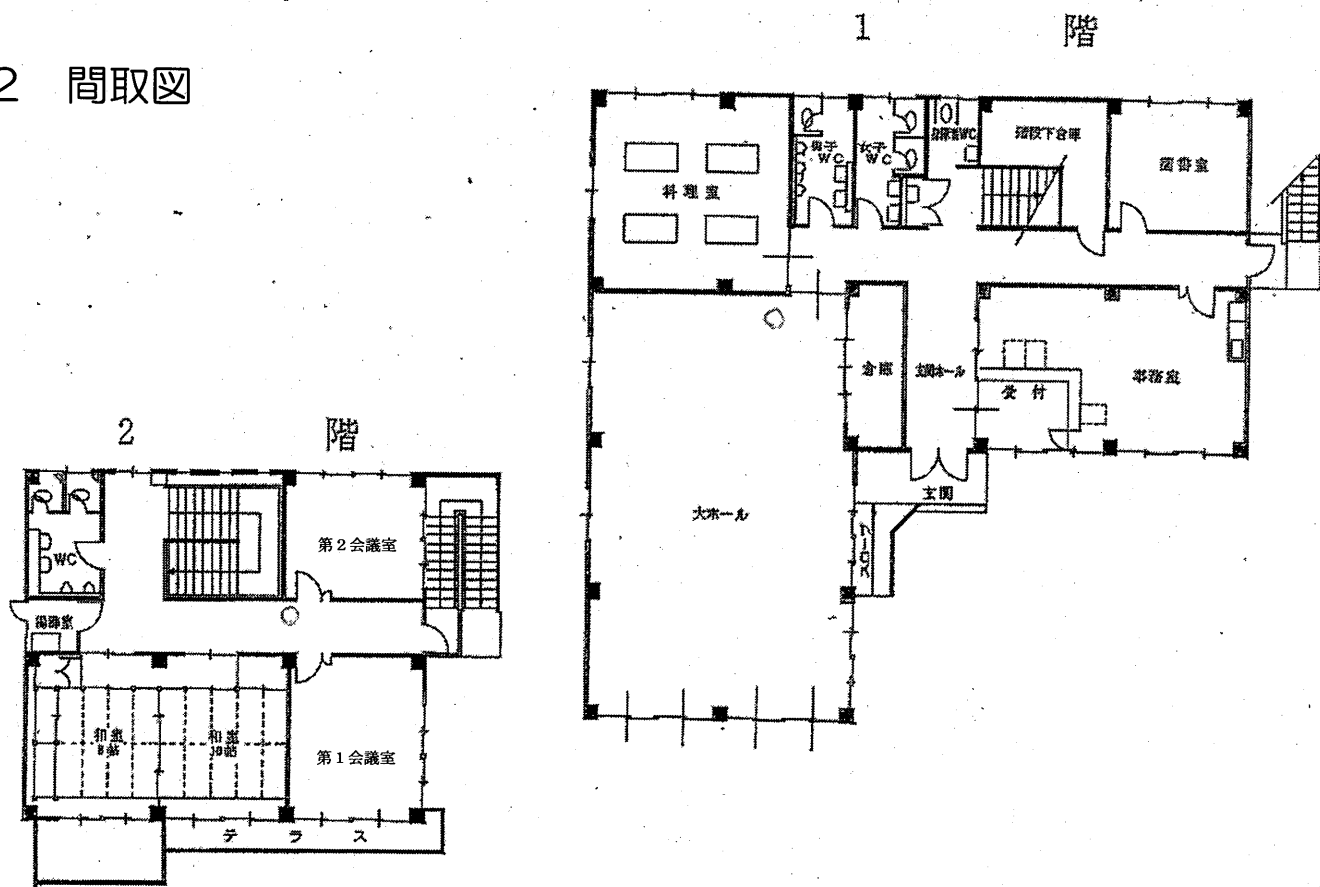
予約可能日 1 か月前の月の初日から

## 1 部屋の詳細

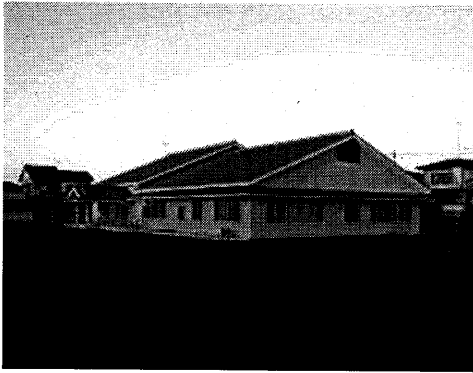
名称	定員 (人)	面積 (㎡)	使用料金 (円)			備考
			9~12 時	13~17 時	18~22 時	
ホール	100	131.3	660	825	1,100	ピアノ
第 1 会議室	20	25.2	330	495	825	
第 2 会議室	12	20.5	330	495	825	
和室	30	49.4	495	660	990	

※冷暖房費は別途

## 2 間取図



# ●山前公民館



住 所 鹿島町 630-1

電 話 0284-62-2700

駐車台数 28台

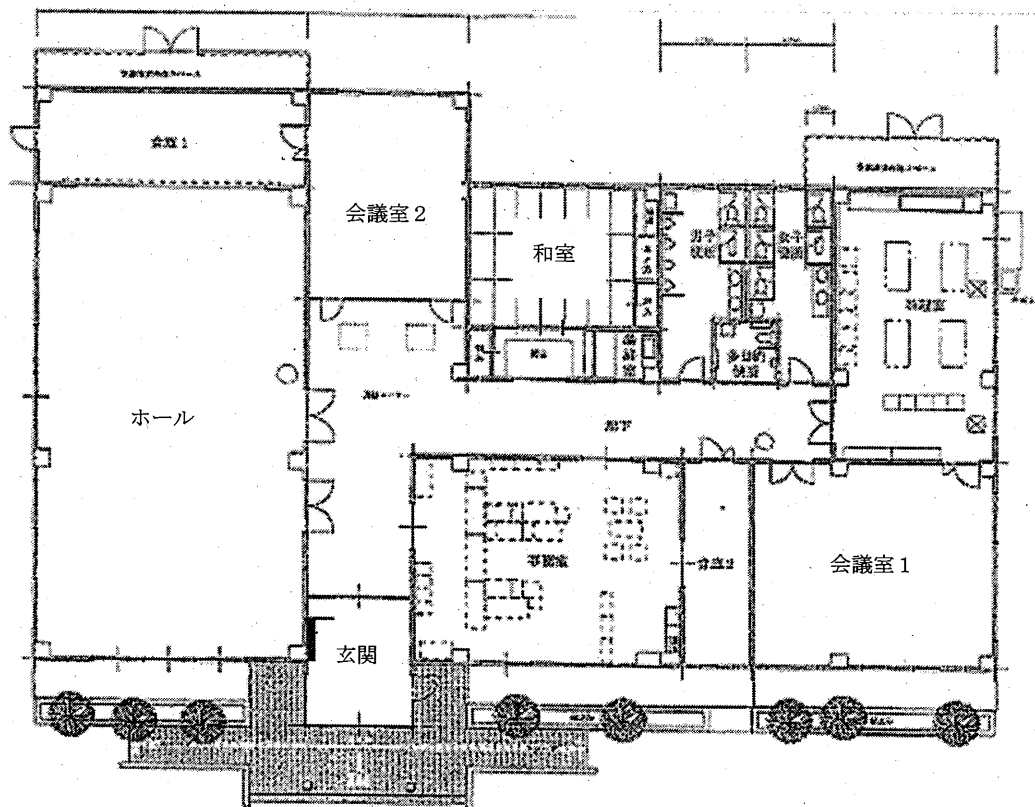
予約可能日 1か月前の月の初日から

## 1 部屋の詳細

名称	定員 (人)	面積 (㎡)	使用料金 (円)			備考
			9~12時	13~17時	18~22時	
ホール	150	220	990	1,320	1,650	ピアノ
第1会議室	50	72	330	495	825	ピアノ
第2会議室	30	48	330	495	825	
和室	25	48.5	495	660	990	

※冷暖房費は別途

## 2 間取図





# ●北郷公民館



住 所 利保町 2-14-1

電 話 0284-41-5080

駐車台数 55 台

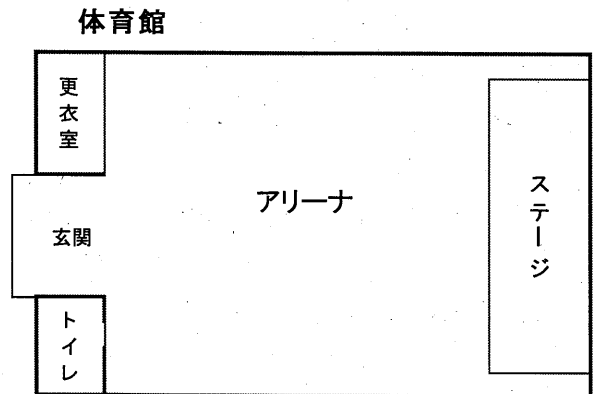
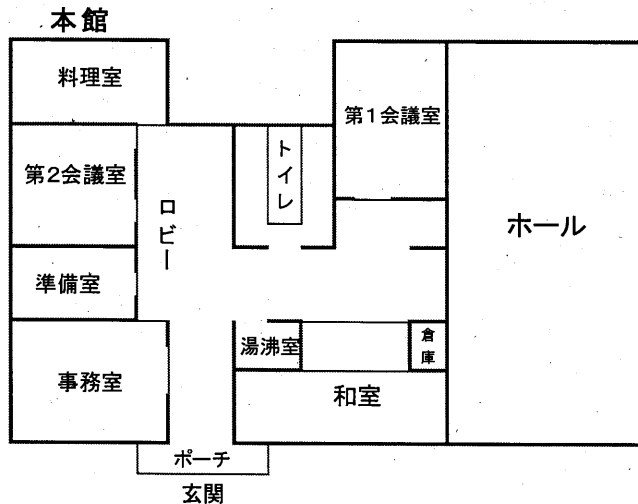
予約可能日 1 か月前の月の初日から

## 1 部屋の詳細

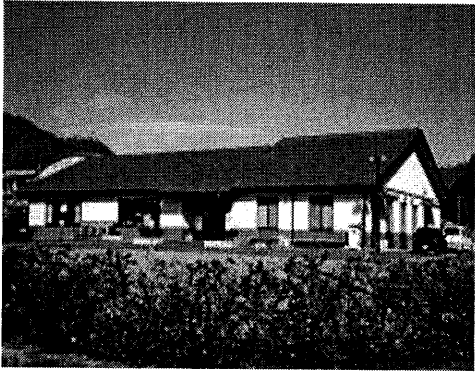
名称	定員 (人)	面積 (㎡)	使用料金 (円)			備考
			9~12 時	13~17 時	18~22 時	
ホール	129	180	990	1,320	1,650	
第 1 会議室	24	47.5	330	495	825	
第 2 会議室	33	42	330	495	825	
和室	30	52	495	660	990	
体育館	—	480	2,090	2,420	3,300	

※冷暖房費は別途

## 2 間取図



# ●名草公民館



住 所 名草中町 1111-1

電 話 0284-41-9977

駐車台数 50台

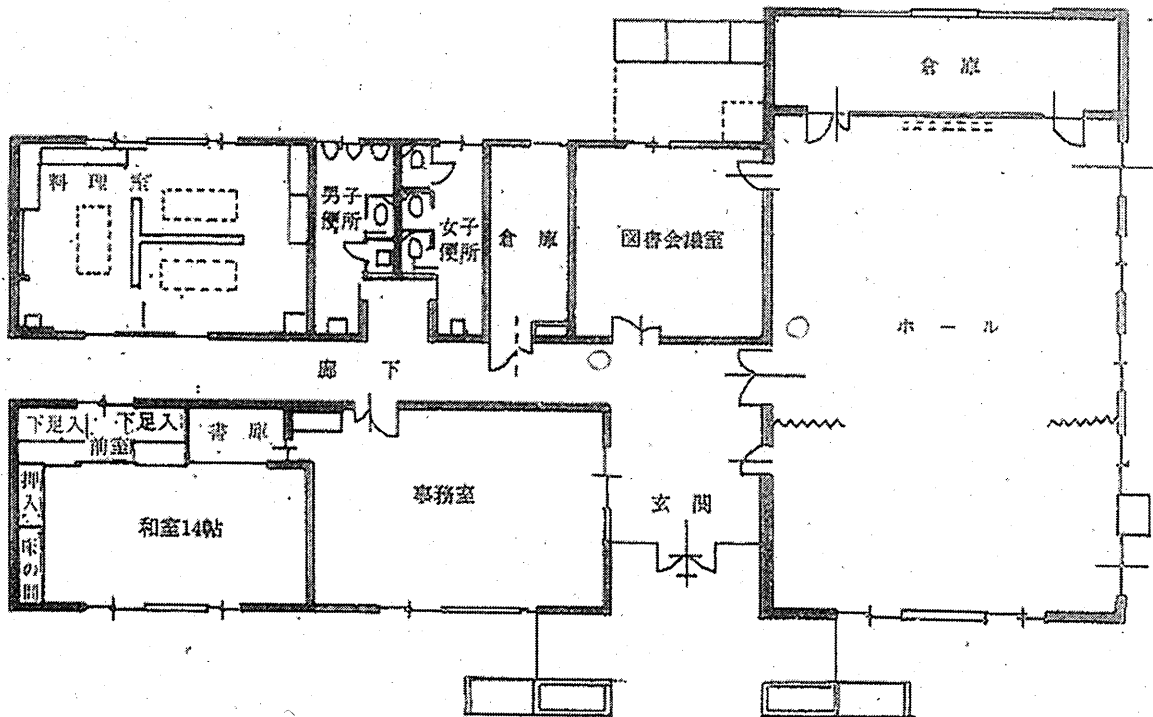
予約可能日 1か月前の月の初日から

## 1 部屋の詳細

名称	定員 (人)	面積 (㎡)	使用料金 (円)			備考
			9~12時	13~17時	18~22時	
ホール	120	150	990	1,320	1,650	ピアノ
会議室	14	33	330	495	825	
和室	20	44.7	330	495	660	

※冷暖房費は別途

## 2 間取図



# ●富田公民館



住 所 駒場町 748-2

電 話 0284-91-0002

駐車台数 40 台

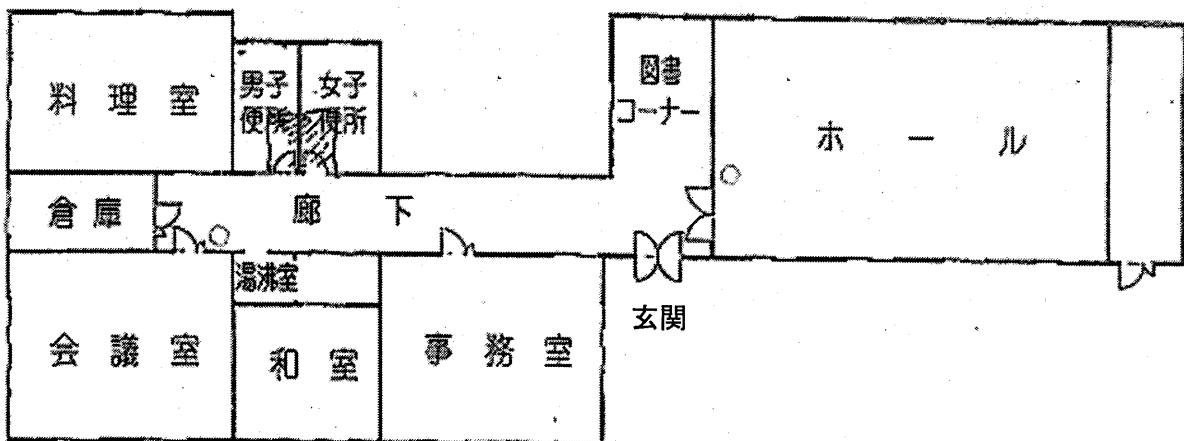
予約可能日 1 か月前の月の初日から

## 1 部屋の詳細

名称	定員 (人)	面積 (㎡)	使用料金 (円)			備考
			9~12 時	13~17 時	18~22 時	
ホール	150	171	990	1,320	1,650	ピアノ
会議室	30	63	330	495	825	
和室	18	37	330	495	660	

※冷暖房費は別途

## 2 間取図



# ●矢場川公民館



住 所 里矢場町 1643-1

電 話 0284-71-2444

駐車台数 60 台

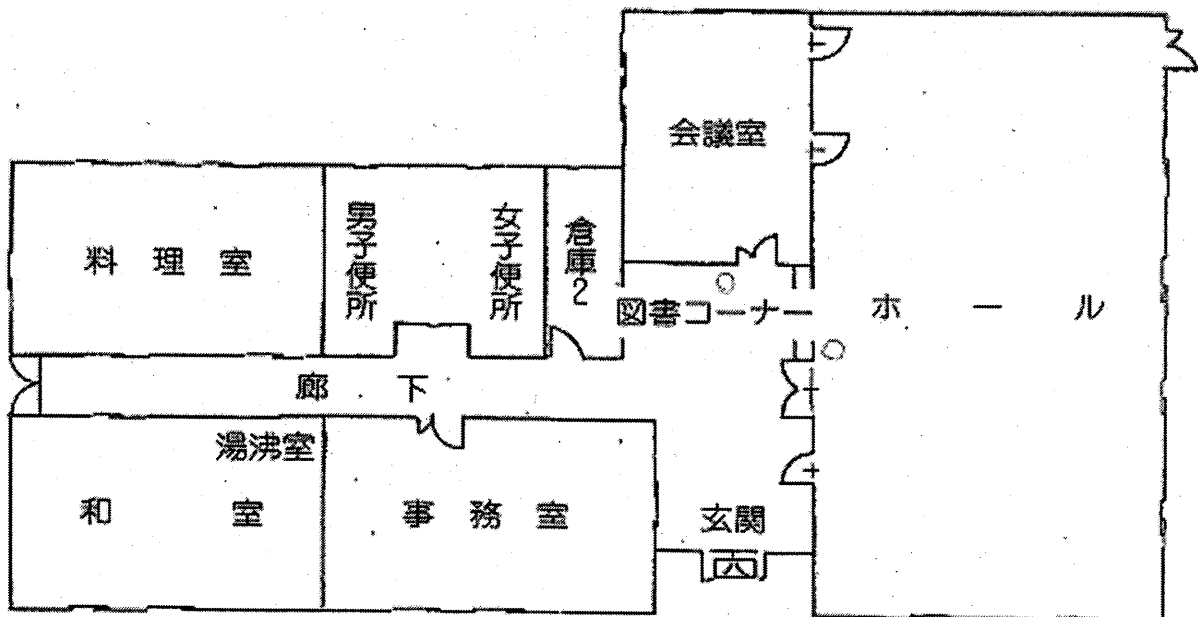
予約可能日 1 か月前の月の初日から

## 1 部屋の詳細

名称	定員 (人)	面積 (㎡)	使用料金 (円)			備考
			9~12 時	13~17 時	18~22 時	
ホール	130	190.0	990	1,320	1,650	ピアノ
会議室	24	44.0	330	495	825	
和室	24	47.7	495	660	990	

※冷暖房費は別途

## 2 間取図



# ●御厨公民館



住所 百頭町 2024-1

電話 0284-71-0296

駐車台数 44 台

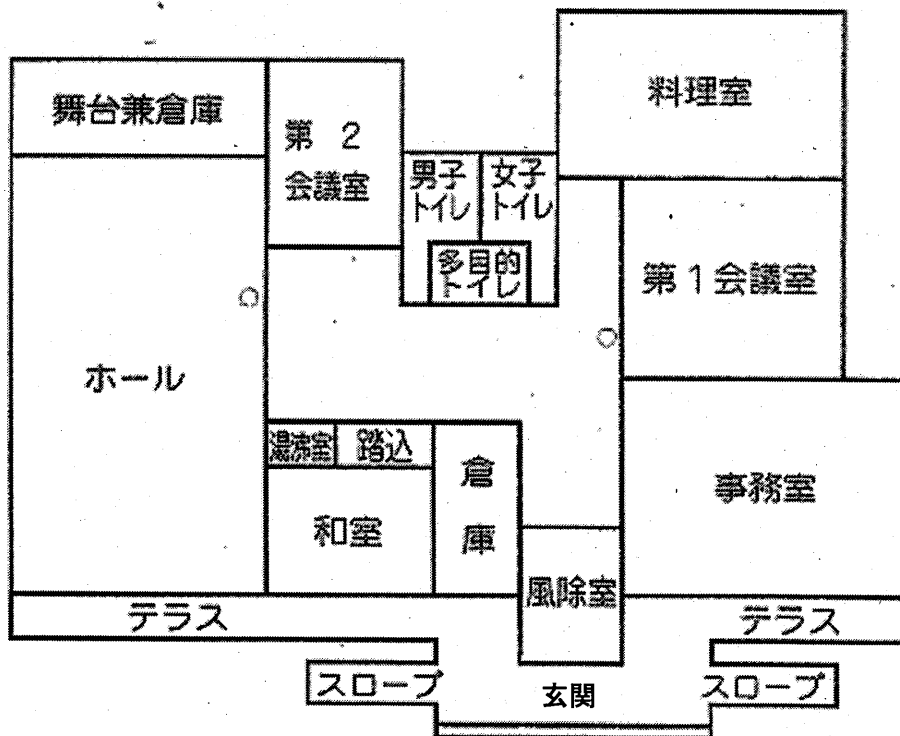
予約可能日 1 か月前の月の初日から

## 1 部屋の詳細

名称	定員 (人)	面積 (㎡)	使用料金 (円)			備考
			9~12 時	13~17 時	18~22 時	
ホール	150	220	990	1,320	1,650	ピアノ
第 1 会議室	40	72	330	495	825	
第 2 会議室	30	44	330	495	825	
和室	30	50.7	495	660	990	

※冷暖房費は別途

## 2 間取図



## ●筑波公民館



住 所 小曾根町 515

電 話 0284-71-2945

駐車台数 60 台

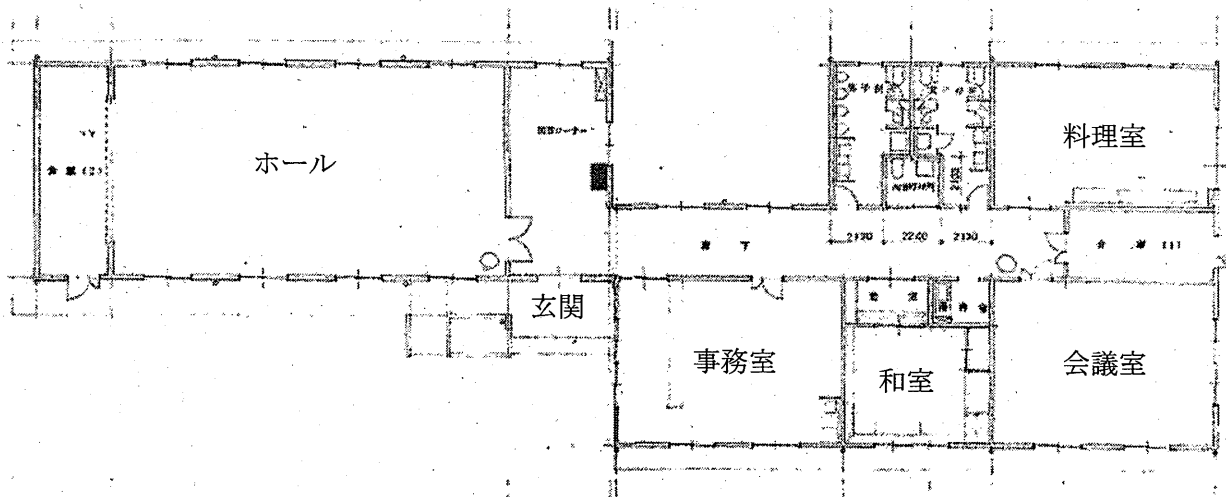
予約可能日 1 か月前の月の初日から

### 1 部屋の詳細

名称	定員 (人)	面積 (m <sup>2</sup> )	使用料金 (円)			備考
			9~12 時	13~17 時	18~22 時	
ホール	70	171	990	1,320	1,650	ピアノ
会議室	36	63	330	495	825	
和室	30	37	330	495	660	

※冷暖房費は別途

### 2 間取図



# ●久野公民館



住 所 久保田町 180-1

電 話 0284-71-9028

駐車台数 44 台

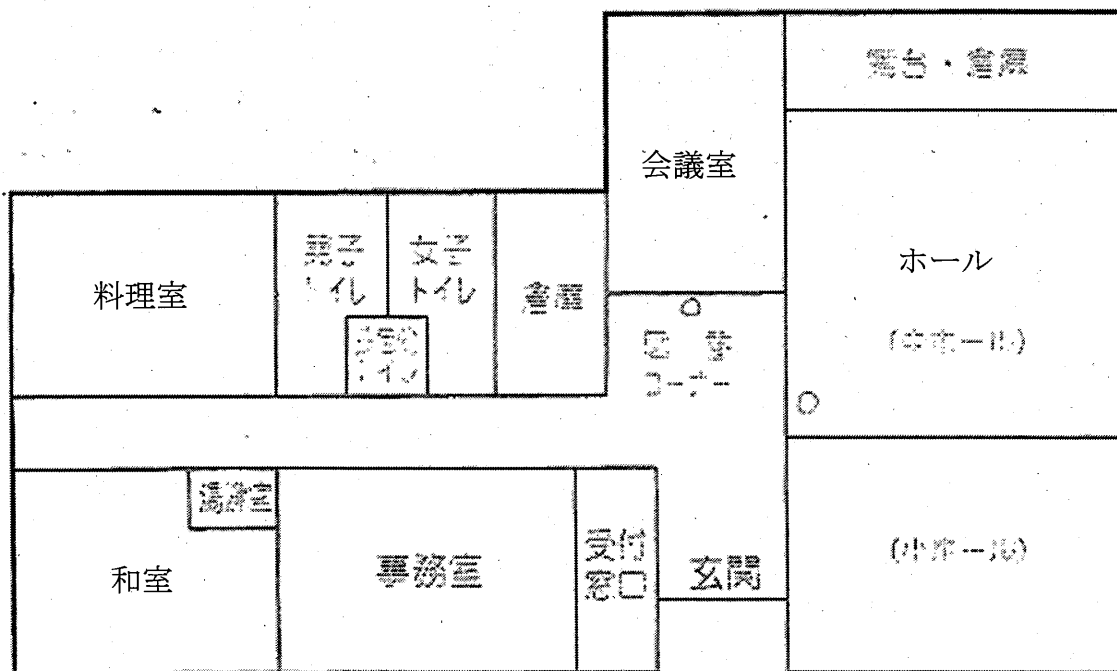
予約可能日 1 か月前の月の初日から

## 1 部屋の詳細

名称	定員 (人)	面積 (㎡)	使用料金 (円)			備考
			9~12 時	13~17 時	18~22 時	
ホール	80	190	990	1,320	1,650	ピアノ
会議室	20	44	330	495	825	
和室	30	44.7	495	660	990	

※冷暖房費は別途

## 2 間取図



# ● 梁田公民館



住 所 福富町 398-2

電 話 0284-71-1872

駐車台数 47 台

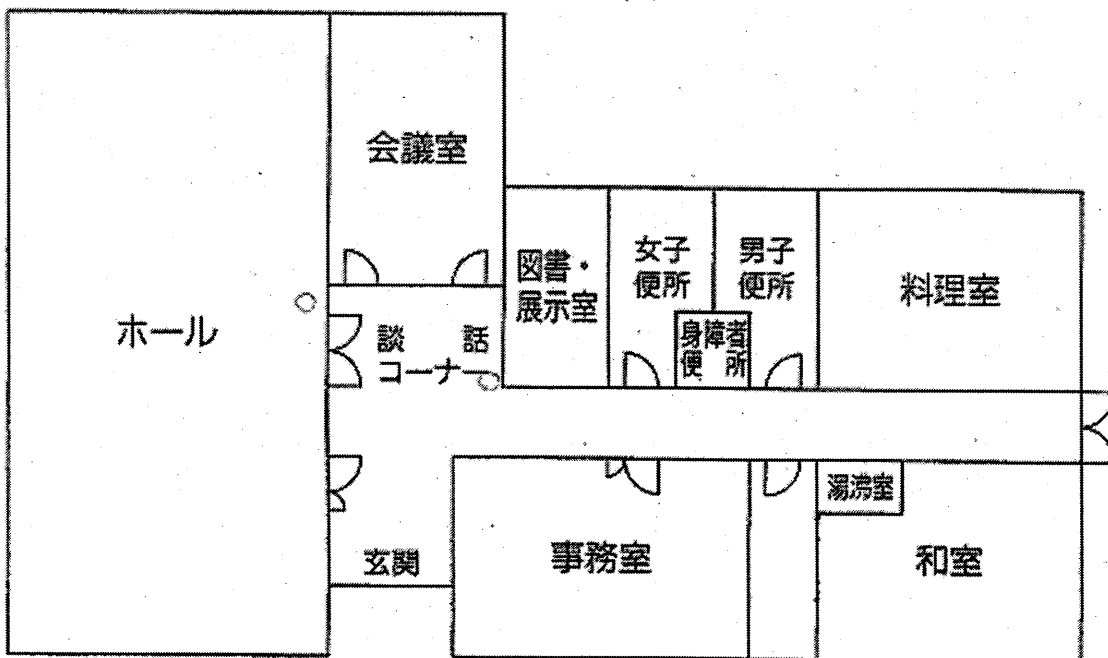
予約可能日 1 か月前の月の初日から

## 1 部屋の詳細

名称	定員 (人)	面積 (㎡)	使用料金 (円)			備考
			9~12 時	13~17 時	18~22 時	
ホール	150	190	990	1,320	1,650	ピアノ
会議室	30	44	330	495	825	
和室	20	44.7	495	660	990	

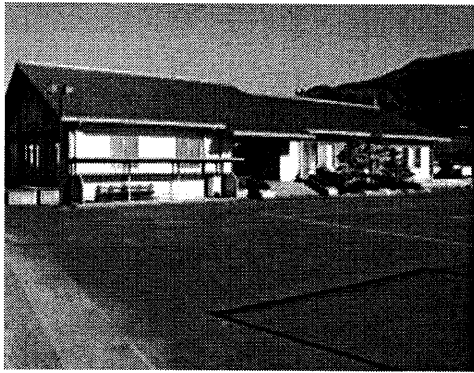
※冷暖房費は別途

## 2 間取図





## ●三和公民館



住 所 松田町 703-2

電 話 0284-61-1431

駐車台数 40 台

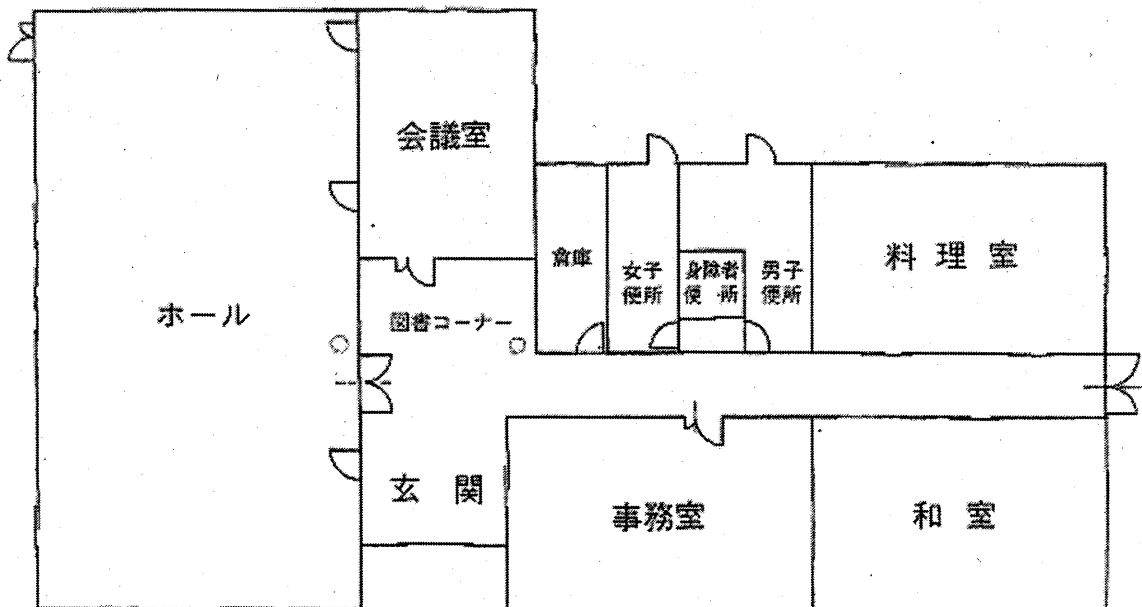
予約可能日 1 か月前の月の初日から

### 1 部屋の詳細

名称	定員 (人)	面積 (㎡)	使用料金 (円)			備考
			9~12 時	13~17 時	18~22 時	
ホール	150	190	990	1,320	1,650	ピアノ
会議室	30	44	330	495	825	
和室	30	50.7	495	660	990	

※冷暖房費は別途

### 2 間取図



# ● 葉鹿公民館



住所 葉鹿町 1-20-5

電話 0284-62-1200

駐車台数 12台

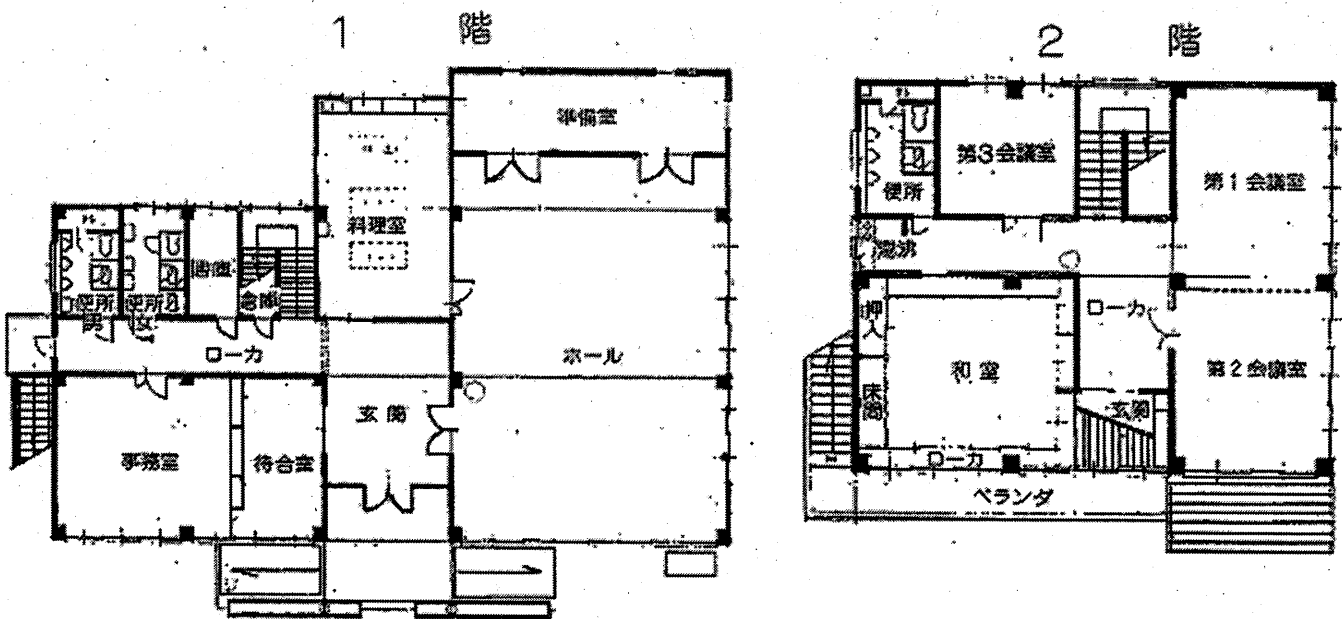
予約可能日 1か月前の月の初日から

## 1 部屋の詳細

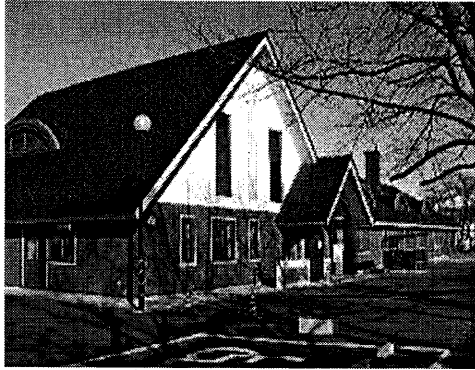
名称	定員 (人)	面積 (㎡)	使用料金 (円)			備考
			9~12時	13~17時	18~22時	
ホール	130	145.3	660	825	1,100	ピアノ
第1会議室	20	30	660	990	1,650	
第2会議室	20	30	660	990	1,650	
第3会議室	6	18.1	330	495	825	
和室	15	49.8	495	660	990	

※冷暖房費は別途

## 2 間取図



# ●小俣公民館



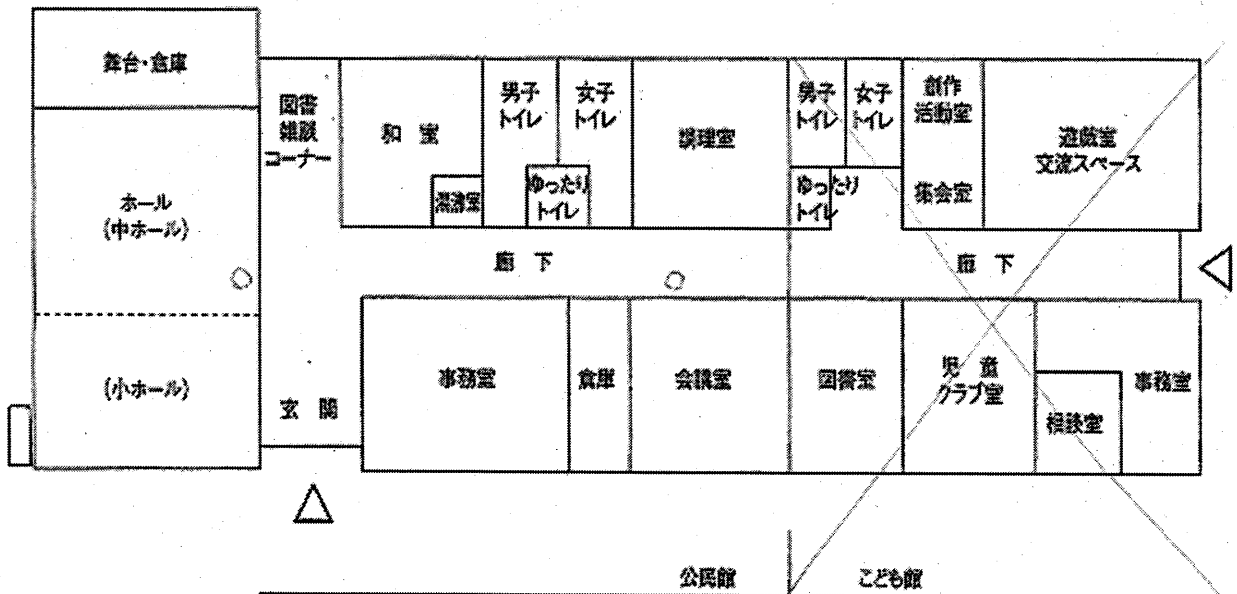
住所 小俣町 1508-5  
 電話 0284-62-0348  
 駐車台数 34 台  
 予約可能日 1 か月前の月の初日から

## 1 部屋の詳細

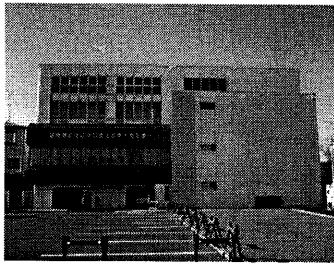
名称	定員 (人)	面積 (㎡)	使用料金 (円)			備考
			9~12 時	13~17 時	18~22 時	
ホール	150	173	990	1,320	1,650	ピアノ
会議室	30	46	330	495	825	
和室	20	26	495	660	990	

※冷暖房費は別途

## 2 間取図



# ●とうこうコミュニティセンター



住 所 伊勢町3丁目7-5

電 話 0284-20-2150 (市民生活課)

駐車台数 40台

・当センターの利用には制限があります。確認の上、検討してください。【定期利用団体向き】

①センターを利用出来るのは、原則として市内居住もしくは勤務している人で組織される10人以上の団体です。

②事前に使用者団体として、市民生活課にて登録が必要です。

③登録した団体はすべて足利市とうこうコミュニティセンター管理運営委員会に加入し、センターの管理運営を行っていただきます(掃除や避難訓練への参加が必要です。)

④利用の予約は、運営委員会が開催する利用調整会議にて決定します。

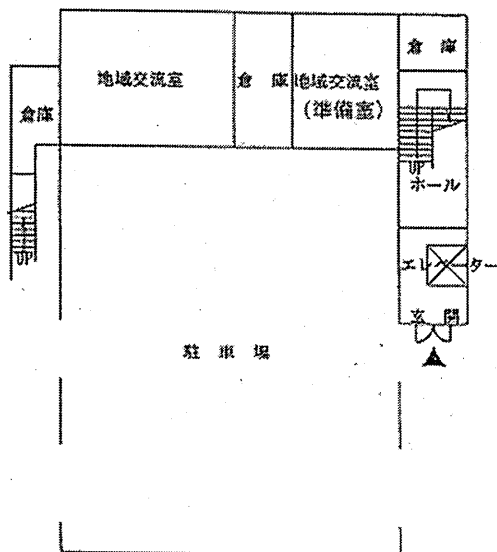
⑤宗教活動、政治活動、未成年者のみの使用、物品販売や募金・興行、入場料を徴収する研修会や展示会での使用には制限があります。

詳しくは、市民生活課へお問い合わせください。

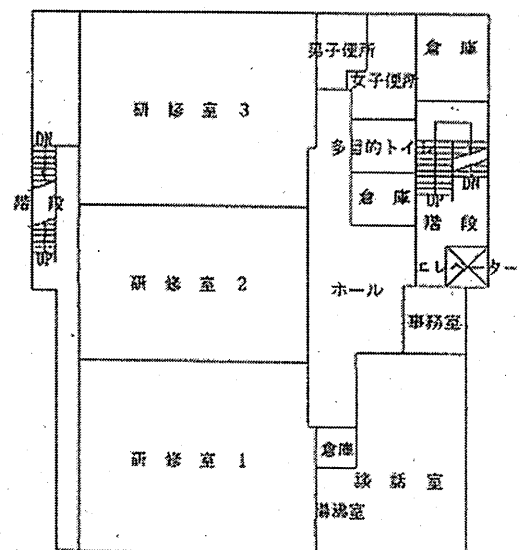
## 1 部屋の詳細

名称	定員 (人)	使用料金(円)			備考
		9~12時	13~17時	18~22時	
地域交流室	40	530	770	1,100	
研修室(3部屋)	80	1,460	1,890	2,170	ピアノ(研修室3)
体育館	400	2,080	2,420	3,300	

## 2 間取図

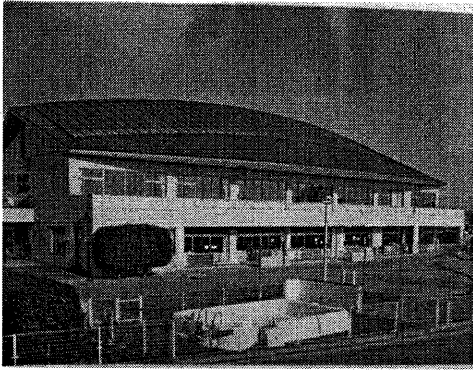


1階 平面図



2階 平面図

# ●山川コミュニティホール



住所 山川町 84-2

電話 0284-42-0900

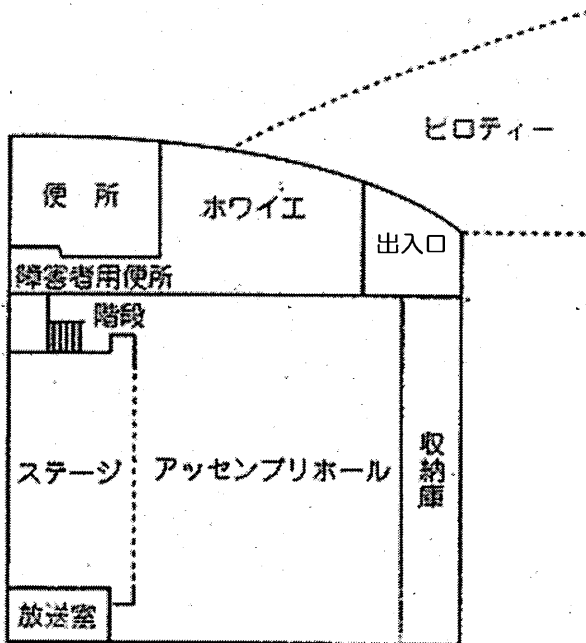
駐車台数 100 台

予約可能日 2か月前の月の初日から  
 (講演会、展覧会、各種発表会等に使用する時は、3か月前の月の初日から)

## 1 部屋の詳細

名称	定員 (人)	面積 (㎡)	使用料金 (円)			備考
			9~12 時	13~17 時	18~21 時	
ホール	400 (イス 200)	—	4,090	6,120	8,170	ピアノ

## 2 間取図



## 3 注意事項

- ・同一団体の利用は、原則として1週1回以内
- ・営利行為、宗教活動、排他的な政治集会、大音量を発生させる行為などは、使用制限があります。
- ・詳しくは、山川こども館へお問い合わせください。

# ●名草ふるさと交流館



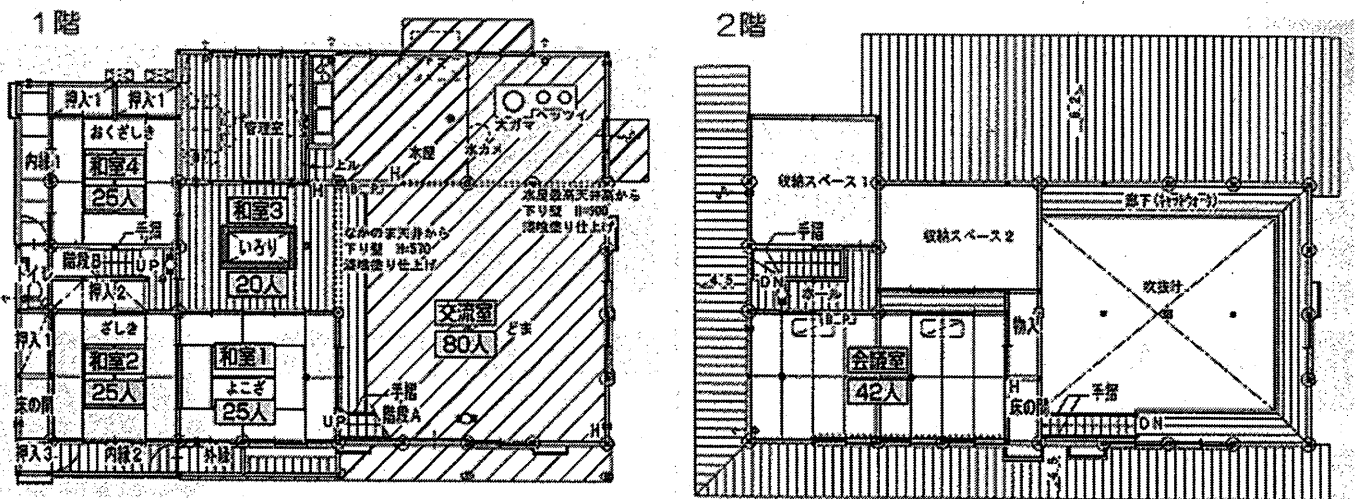
住 所 名草上町 3371  
 電 話 0284-41-9687  
 駐車台数 30台  
 休 館 日 毎週月曜日(月曜日が休日の場合は翌日)、12月29日～1月3日  
 予約可能日 使用日の3か月前から

## 1 部屋の詳細

名称	定員 (人)	使用料金 (円)		
		9～13時	13～17時	17～22時
和室1	25	690	690	1,300
和室2	25	690	690	1,300
和室3	20	690	690	1,300
和室4	25	690	690	1,300
交流室	80	2,530	2,530	4,740
会議室	40	1,100	1,100	2,080
全館貸切	—	5,130	5,130	9,620

※冷暖房使用料(1時間あたり) 50円

## 2 間取図



## 3 申込み

- ・申込みの受付は、午前9時から午後5時までです。
- ・物品の販売を行う場合など、施設の使用に制限がありますので、詳しくは名草ふるさと交流館へお問合せください。

## ●織姫公園レストラン棟（旧ホワイトパレス）

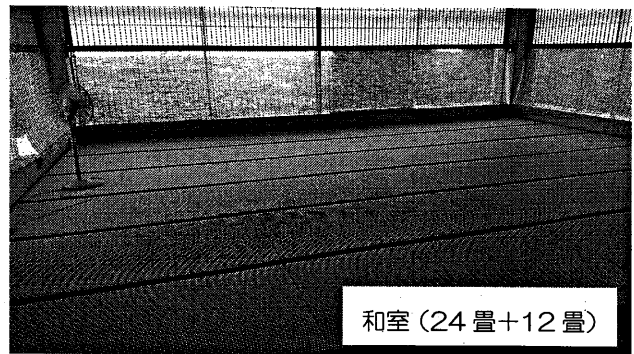
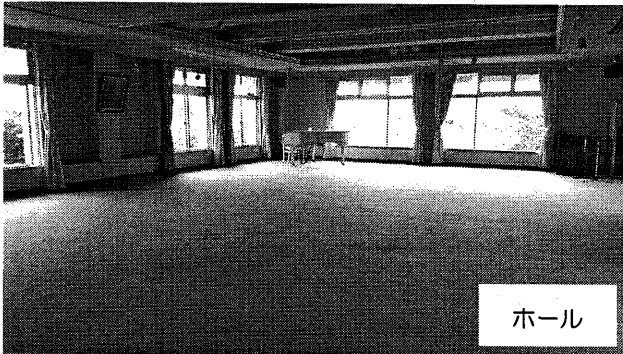


住 所 巴町（織姫公園内）  
 電 話 0284-22-8256  
 駐車台数 27台（レストラン棟下駐車場）  
 予約可能日 6ヶ月前の月の初日から  
 指定管理者 足利グリーンサービス(株)  
 休 館 日 毎週月曜日（月曜日が休日の場合は翌日）、年末年始

### 1 部屋の詳細

名称	使用料金（円）			備考
	9～12時	13～17時	18～22時	
2階ホール	990	1,320	1,650	ピアノ
2階和室	660	880	1,100	24畳+12畳

### 2 写真



### 3 備考

・ご利用目的などにより、料金に変更となることがあります。詳しくはお問合せください。

## ●さいこうふれあいセンター

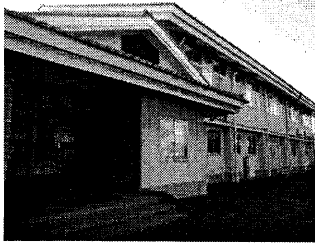
住 所 西宮町2838 駐車台数 57台  
 電 話 0284-22-4406 予約可能日 利用日の3ヶ月前の前日から

### 1 部屋の詳細

名称	定員	使用料金（円）			備考
		9～12時	13～17時	18～22時	
生涯学習室	20	480	710	970	ピアノ
体育館	240	820	1,100	1,100	グランドピアノ

※現在、多数の定期利用団体があるため、予約が困難かもしれないとのこと。

## ●毛野体育館



住 所 山川町 55-1  
 電 話 0284-43-2013  
 駐車台数 30 台  
 休 館 日 毎週月曜日（月曜日が休日の場合は翌日）、年末年始  
 予約可能日 1 か月前の月の初日から

### 1 部屋の詳細

名称	定員 (人)	使用料金 (円)			
		9~12 時	13~17 時	18~22 時	全日
競技場(スポーツで使用)		2,200	3,300	4,400	9,900
川(スポーツ以外で使用)		3,300	4,400	5,500	13,200
第1会議室	25	220	330	440	990
第2会議室	45	330	440	550	1,320

## ●三重体育館



住 所 五十部町 456-1  
 電 話 0284-21-9719(三重公民館)  
 駐車台数 30 台  
 休 館 日 毎週月曜日（月曜日が休日の場合は翌日）、年末年始  
 予約可能日 1 か月前の月の初日から

### 1 部屋の詳細

名称	定員 (人)	使用料金 (円)			
		9~12 時	13~17 時	18~22 時	全日
競技場(スポーツで使用)		2,200	3,300	4,400	9,900
川(スポーツ以外で使用)		3,300	4,400	5,500	13,200
会議室	25	220	330	440	990

上記のほか、市内小中学校の体育館等の夜間開放も行っています。使用には利用団体登録、調整会議への出席等が必要ですので、詳しくは市民スポーツ課（20-2232）へお問合せください。



## 【民間施設】

市内民間施設の貸会議室、貸ホールの情報です。

申込方法、注意事項等が施設によって異なりますので、詳しくは各施設にお問合せください。

### ●足利商工会議所

住 所	通3丁目2757
電 話	0284-21-1354
予約可能日	利用日の1年前から

#### 1 部屋の詳細

名称	定員 (人)	使用料金 (円)		備考
		9~12時	13~18時	
市民ギャラリー	—	2,600	3,400	3日間まで
	—	4,000	5,000	1週間まで
友愛ホール	400	12,000	15,600	
応接会議室	30	2,400	3,000	円卓大会議室
研修室	30	2,400	3,000	
4-1 応接室	14	1,200	1,800	円卓会議室
わたらせホール	イス300	12,000	15,600	

※器具使用料、冷暖房費は別途

#### 2 その他

- ・お申込み、お問合せ先は、足利商工会議所本部事務所内総務課です。
- ・上記、利用料金は税抜価格です。
- ・商工会議所会員以外の使用は50%増しになります。
- ・土日祝日に使用を希望するときは、ご相談が可能とのことです。なお、日曜、祝日の使用料は25%増し（市民ギャラリー除く）です。
- ・商工会議所及び会員事業所の使用が優先となります。

## ●(公財)栃木県南地域地場産業振興センター

住 所 田中町 32-11 (足利銀行足利支店東隣り)  
 電 話 0284-71-1141  
 駐車台数 センター内 62 台、第 2 駐車場 80 台  
 予約可能日 使用日の 1 年前から

### 1 部屋の詳細

名称	定員 (人)	面積 (㎡)	使用料金 (円)			
			9~12 時	13~17 時	18~22 時	全日
大ホール(平日)	300	505	10,670	15,070	18,590	44,330
大ホール(土日祝)			13,310	17,710	21,230	52,250
第 1 会議室	20	47	1,430	2,310	3,630	7,370
第 2 会議室	20	44	1,320	2,200	3,410	6,930
第 3 会議室	20	40	1,320	1,980	3,080	6,380
大会議室	44	89	2,310	3,410	4,510	10,230
特別会議室	30	105	3,850	6,050	9,130	19,030
研修室	48	74	1,320	2,310	3,410	7,040
和室 A	28	42	1,320	2,310	3,410	7,040
和室 B	28	42	1,320	2,310	3,410	7,040
小ホール	100	150	4,070	6,930	10,890	21,890

※器具使用料、冷暖房費（大ホールのみ）が別途かかります。

※入場料などを徴収するとき、物品の販売を目的として使用するときは、別途、使用料が加算されます。

※楽器演奏、合唱、カラオケ、運動等での利用はできません。

○下記の施設にも貸会議室、貸ホール等があります。  
 詳しくは各施設へお問合せください。



施設名	住所	電話番号	備考
栗田美術館	駒場町 1542	91-1026	ピアノあり
太鼓橋本館	大町 8-9	64-8155	
ニューミヤコホテル	南町 4254-2	71-3333	
コムファースト	朝倉町 245-5	72-1055	

その他、結婚式場や映画館など貸館対応が出来る施設があります。

●定員、用途別リスト

【ホール】

施設名	部屋名	定員 (人)	広さ (㎡)	使用料金(円)		
				午前	午後	夜間
足利市民プラザ	小ホール	450	468	7,700	11,000	14,300
	文化ホール(平日)	826	-	14,300	19,800	25,300
	文化ホール(土日祝)	826	-	17,600	25,300	33,000
織姫公民館	ホール	204	206.1	3,300	4,950	6,600
助戸公民館	ホール	300	305.0	4,400	6,050	7,700
毛野公民館	ホール	200	229.1	990	1,320	1,650
山辺公民館	本館ホール	80	144.4	660	825	1,100
	別館ホール	100	220	990	1,320	1,650
三重公民館	ホール	100	131.3	660	825	1,100
山前公民館	ホール	150	220	990	1,320	1,650
北郷公民館	ホール	129	180	990	1,320	1,650
名草公民館	ホール	120	150	990	1,320	1,650
富田公民館	ホール	150	171	990	1,320	1,650
矢場川公民館	ホール	130	190	990	1,320	1,650
御厨公民館	ホール	150	220	990	1,320	1,650
筑波公民館	ホール	70	171	990	1,320	1,650
久野公民館	ホール	80	190	990	1,320	1,650
梁田公民館	ホール	150	190	990	1,320	1,650
三和公民館	ホール	150	190	990	1,320	1,650
葉鹿公民館	ホール	130	145.3	660	825	1,100
小俣公民館	ホール	150	173	990	1,320	1,650
山川コミュニティホール	ホール	400	-	4,090	6,120	8,170
織姫公園レストラン棟	ホール	-	-	990	1,320	1,650
足利商工会議所	友愛ホール	400	-	12,000	15,600	-
	わたらせホール	300	-	12,000	15,600	-
栃木県南地域地場 産業振興センター	大ホール(平日)	300	505	10,670	15,070	18,590
	大ホール(土日祝)	300	505	13,310	17,710	21,230
	小ホール	90	150	4,070	6,930	10,890

【会議室(和室以外):定員20人以下】

施設名	部屋名	定員 (人)	広さ (㎡)	使用料金(円)		
				午前	午後	夜間
足利市民プラザ	402号室	20	37	550	1,100	1,650
	403号室	20	37	550	1,100	1,650
	404号室	16	37	550	1,100	1,650
	サークル室1	20	30	660	880	1,100
	サークル室2	20	29	660	880	1,100
山辺公民館	第1会議室	20	55.8	330	495	825
	第2会議室	20	50.5	330	495	825
	別館会議室	10	26	330	495	825
三重公民館	第1会議室	20	25.2	330	495	825
	第2会議室	12	20.5	330	495	825
名草公民館	会議室	14	33	330	495	825
久野公民館	会議室	20	44	330	495	825
葉鹿公民館	第1会議室	20	30	660	990	1,650
	第2会議室	20	30	660	990	1,650
	第3会議室	6	18.1	330	495	825
さいこうふれあいセンター	生涯学習室	20	-	480	710	970
足利商工会議所	4-1応接室	14	-	1,200	1,800	-
栃木県南地域地場 産業振興センター	第1会議室	20	47	1,430	2,310	3,630
	第2会議室	20	44	1,320	2,200	3,410
	第3会議室	20	40	1,320	1,980	3,080

【会議室(和室以外):定員21人以上50人以下】

施設名	部屋名	定員 (人)	広さ (㎡)	使用料金(円)		
				午前	午後	夜間
足利市民プラザ	102号室	45	63	880	1,650	2,420
	第5講習室	45	63	880	1,650	2,200
	美術教室	30	161	1,650	2,420	3,300
生涯学習センター	102	30	64	480	710	970
	音楽室	40	93	800	1,200	1,640
	美術工芸室	40	96	800	1,200	1,640
	201	36	64	480	710	970
	202	36	66	480	710	970
	視聴覚室	36	80	580	870	1,190
	301	36	68	480	710	970
織姫公民館	101会議室	40	70	1,100	1,650	2,200
	201会議室	40	70	1,100	1,650	2,200
	202会議室	40	70	1,100	1,650	2,200
	203会議室	40	70	1,100	1,650	2,200
	204会議室	40	71.5	1,100	1,650	2,200
	視聴覚室	40	70.4	1,100	1,650	2,200
助戸公民館	101	38	77.4	1,650	2,420	3,300
	201	38	78.7	1,650	2,420	3,300
	202	38	69.6	1,650	2,420	3,300
	美術工芸室	30	58.6	1,320	1,980	2,640
	芸能体育室	50	124.6	2,750	4,070	5,500
	視聴覚室	25	44.7	880	1,320	1,760
毛野公民館	会議室	25	48.4	330	495	825
山前公民館	第1会議室	50	72	330	495	825
	第2会議室	30	48	330	495	825
北郷公民館	第1会議室	24	47.5	330	495	825
	第2会議室	33	42	330	495	825
富田公民館	会議室	30	63	330	495	825
矢場川公民館	会議室	24	44	330	495	825
御厨公民館	第1会議室	40	72	330	495	825
	第2会議室	30	44	330	495	825
筑波公民館	会議室	36	63	330	495	825
梁田公民館	会議室	30	44	330	495	825
三和公民館	会議室	30	44	330	495	825
小俣公民館	会議室	30	46	330	495	825
とうこうコミュニティセンター	地域交流室	40	-	530	770	1,100
毛野体育館	第1会議室	25	-	220	330	440
	第2会議室	45	-	330	440	550
三重体育館	会議室	25	-	220	330	440
足利商工会議所	応接会議室	30	-	2,400	3,000	-
	研修室	30	-	2,400	3,000	-
栃木県南地域地場 産業振興センター	大会議室	44	89	2,310	3,410	4,510
	特別会議室	30	105	3,850	6,050	9,130
	研修室	48	74	1,320	2,310	3,410

【会議室(和室以外):定員51人以上】

施設名	部屋名	定員 (人)	広さ (㎡)	使用料金(円)		
				午前	午後	夜間
足利市民プラザ	101号室	80	125	2,420	3,850	4,950
	301号室	100	160	3,300	4,840	6,600
	401号室	100	160	3,300	4,840	6,600
生涯学習センター	101	54	122	890	1,330	1,810
	203	72	108	730	1,090	1,490
	302	90	134	950	1,430	1,940
とうこうコミュニティ センター	研修室1	80	-	1,460	1,890	2,170
	研修室2	80	-	1,460	1,890	2,170
	研修室3	80	-	1,460	1,890	2,170