

広報
あしかがみ

あしかがみ

Ashikaga city public relations magazine "ASHIKAGAMI"

2022
7月
No.1574



あしかがみの歴史と
再発見
あしかがみの歴史と
再発見
あしかがみの歴史と
再発見

表紙の写真

- 市政情報 … P 2
- 子育てひろば … P16
- 健康ガイド … P16
- 学びの情報箱 … P19
- 施設だより … P23
- 相談あんない … P26

おかえりなさい
32年ぶりの"おめみえ"
 国重要文化財 <<大日如来坐像>>
 所 蔵: 菅田山光得寺
 画像提供: 東京国立博物館
 Image: TNM Image Archives
 詳細は次ページをご覧ください。

7月30日(土)~10月10日(月)

会場 足利市立美術館 開館 午前10時~午後6時

(入館:午後5時30分まで)

休館日 毎週月曜日(9月19日、10月10日を除く)、8月12日(金)、9月20日(火)

料金 ▷一般=710円▷高校・大学生=500円

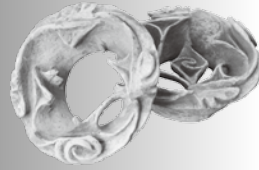
遙かなる昔から文化が開けていた学問のまち、産業のまち足利には、古からその足跡を示す文化財が今に遺されています。本展覧会では、特に本市の縄文時代から鎌倉時代に焦点をあてた、本市ゆかりの文化財を紹介します。

土製耳飾り

時代:縄文時代後期以降 出土地:あがた駅南遺跡
材質:土製品 寸法:直径約6cm
所蔵:栃木県教育委員会

約3,000年前に作られたとみられ、耳たぶの穴に、はめ込む様式のものです。

わずかに残る顔料から朱やベンガラで装飾されていたことがわかります。縄文時代に生きた人々の独特の美意識や技術の高さが伝わってきます。



人物埴輪(童女)

時代:古墳時代 出土地:葉鹿町熊野古墳 材質:土製品
寸法:(左)残存高31.2cm (右)残存高31.5cm
所蔵:(左)東京国立博物館 (右)足利市教育委員会

約1,450年前に作られた童女の埴輪です。頭の上に髪を束ね、額には細い線で櫛が彫られ、頬には赤い彩色がみられます。群馬県綿貫観音山古墳から発見された《三人童女》(国宝)とよく似ていることから、同じ工人集団により作製されたものと考えられています。



Image:TNM Image Archives

国重要文化財

大日如来坐像

時代:鎌倉時代初期 材質:木造、漆箔 寸法:高さ32.1cm
所蔵:菅田山光得寺

その作風から運慶作と考えられるこの像は、今からおよそ820年前の鎌倉時代前期に作られました。

足利氏第2代当主であり鎌倉殿(源頼朝)の義弟でもある、足利義兼が創建した樺崎寺に安置されていました。その後、光得寺へ移されました。今回ふるさと足利での像の展示は実に32年ぶりになります。



Image:TNM Image Archives 画像提供:東京国立博物館

記念講演会 足利氏の造仏をさぐる

日時 8月7日(日)午後2時

会場 あしかがフラワーパークプラザ(市民プラザ)小ホール

講師 文星芸術大学教授・大澤慶子さん

定員 抽選60人

申込 7月24日(日)(必着)までに往復はがきで美術館あて郵送
(〒326-0814足利市通2-14-7 市立美術館記念講演会係)

【往信裏面】住所、氏名、電話番号を記入

【返信表面】返信先の郵便番号、住所、氏名を記入

※1通で2人まで申し込みできます。



◀展覧会の詳細はこちらからご覧ください

★本券

1宗族4人まで

ご利用いただけます

※利用は1回です

いちご一会とちぎ国体・いちご一会とちぎ大会 関連事業

実施予定

- 文化財をテーマにした観光ツアー
- 市内商業団体と連携した誘客おもてなし事業

Pick Up!

主催:足利市、足利市教育委員会、公益財団法人足利市民文化財団
特別協力:国立文化財機構文化財活用センター、東京国立博物館

いちご一会とちぎ国体・とちぎ大会開催記念

市立美術館・☎④3131

鎌倉殿の義弟 足利義兼の祈り

大日如来坐像

あしかがの歴史と文化の再発見!

※会場などにお越しの際は、新型コロナウイルス感染症予防対策にご協力ください。また、状況により変更や中止となる可能性があります。

11月6日(日)／開会式 午前8時 ※雨天決行。 足利ガスグラウンド(総合運動場陸上競技場)

種目・定員(先着順)

▷ハーフ=2,000人 ▷10km=1,500人 ▷5km=1,000人
▷3km=500人 ▷3km(ペア)=500組

参加料

▷大人=3,500円 ▷高校生=2,000円
▷中学生以下=1,500円 ▷ペア(1組)=4,000円

制限時間(ハーフのみ)※関門あり。

▷制限時間=スタート後2時間40分(午前11時40分)

★全コースで、交通規制解除後の競技継続不可。

申込期間 7月20日(水)~9月2日(金)



申込方法 インターネットまたは電話で下記の申込先へ

★スポーツエントリー



☎0570・039・846

※平日10:00~17:30。

★ランネット

サイト内



尊氏公マラソン

で検索ください!

★交通規制の詳細は、

『広報あしかがみ』

10月号と併せてお知らせを配布します。



足利尊氏公マラソン大会

3年ぶりの開催!

大会事務局・市民スポーツ課
☎202232



お知らせ

創業者ステップアップ

補助金

商業にぎわい課・☎202158

市内で新たに創業した方を対象に、事業の発展・改善を目的とした『専門家相談』や『販売促進ツールの作成・導入』『スキルアップ(人材育成)』の費用を助成します。

対象 次のすべてに該当する方

- ▽5年以内に特定創業支援事業により支援を受けている
- ▽市内に事業所などを有する
- ▽創業後5年未満である

▽申請時点で市税に滞納が無い
補助額 対象経費の50%(上限10万円)

申請 5年2月28日(火)までに申請書を同課
※詳細は市ホームページをご確認ください。



グループチャレンジ

応援事業補助金

商業にぎわい課・☎202159

新商品の共同開発や販促キャンペーンなど市内事業者がグループを組んで行う事業を支援します。
対象 市内に店舗または事業所を有する中小事業者が3者以上集まった任意のグループ

補助額 対象経費の50%(上限50万円)

※予算の上限に達し次第、終了となります。詳細は市ホームページをご確認ください。



運転免許証を自主返納した方へ 生活路線バス回数券を交付

市民生活課・☎202186

対象 ①運転免許証を自主返納した65歳以上の方で②住民基本台帳に記載され市内に居住し③市税に滞納がない方
回数券 4千円分
持ち物 『申請による運転免許の取消通知書』の写し
申込 返納から1年以内に同課
※交付は1度限りです。

低所得の子育て世帯に対する

子育て世帯生活支援特別給付金

こども家庭政策課・☎2137

新型コロナウイルス
ウイルス感染症、
物価高騰などの影響を



受ける、子育てと仕事を1人で担うひとり親世帯や低所得の子育て世帯の生活の支援を行うため、特別給付金を支給します。

申請期限 5年2月28日(火)

給付金額 児童1人当たり一律5万円

対象者・申請方法

①ひとり親世帯

▽4年4月分の児童扶養手当が支給されている方Ⅱ6月23日(木)に児童扶養手当受給口座に振り込みました。

▽申請必要 公的年金などを支給しており、4年4月分の児童扶養手当の支給が全額停止されている方Ⅱひとり親の医療費助成および遺児手当受給者には6月下旬に申請書を送付しました。その他の方は、同課へお問い合わせください。

同課へお問い合わせください。

▽申請必要 同感染症の影響で家計が急変するなど、収入が児童扶養手当を受給している方と同じ水準となっている方Ⅱ申請書を送ります。同課へお問い合わせください。

②その他の世帯
お問い合わせください。同課へ

▽申請不要

4年4月分の児童手当または特別児童扶養手当が支給されている方で、4年度分の住民税が非課税の方Ⅱ7月7日(木)に児童手当受給口座に振り込みます。

▽申請必要 右記の対象者以外で、

4年3月31日時点で18歳未満の児童(障がい児の場合は20歳未満)を養育しており、4年度分の住民税が非課税または同感染症の影響で家計が急変するなど、収入が4年度住民税非課税の方と同じ水準となっている方Ⅱ申請書を送ります。同課へお問い合わせください。

※①②を重複して受け取ることはできません。

対象が拡大しました

住民税非課税世帯
家計急変世帯

臨時特別給付金

専用コールセンター・☎22213

新型コロナウイルス感染症の影響が長期化する中、真に生活が困っている方々への支援措置の強化として、**4年度課税情報**を活用して、新たな対象世帯に臨時特別給付金を支給します。

申請期限 9月30日(金)(当日消印有効)

給付金額 1世帯当たり10万円

▼住民税非課税世帯

対象者 基準日(4年6月1日)時点で市内に住所を有し、世帯全員の4年度の住民税が非課税である世帯

申請方法 市から対象世帯へ確認書を送ります

▼家計急変世帯

対象者 市内に住所を有し、同感染症の影響を受け、4年1月以降の家計が急変し、『4年度分の住民税が非課税である世帯と同様の事情』にあると認められる世帯

申請方法 ①収入額(4年1月以降で収入が急変した任意の1

カ月分)が確認できる書類(給与明細など)②世帯主の預金通帳の写し③世帯主の身分証明書を添付して臨時受付窓口(市役所本庁舎2階)

※いずれも、次に該当する場合は対象外です。

▽住民税が課税されている方の扶養家族等のみからなる世帯
▽3年度住民税非課税世帯に対する臨時特別給付金(家計急変分を含む)をすでに受給している世帯



※会場などにお越しの際は、新型コロナウイルス感染症予防対策にご協力ください。また、状況により変更や中止となる可能性があります。

4回目の新型コロナワクチン接種

新型コロナウイルス感染症対策室・☎202283・FAX202206

▶接種対象者＝3回目の接種日から5カ月以上が経過し、次のいずれかに該当する方

- ①60歳以上の方
- ②18歳以上60歳未満で基礎疾患を有する方
- ③18歳以上60歳未満で同感染症にかかった場合に重症化リスクが高いと医師が認める方

●②③の方の接種券発行は事前申請が必要です

▶申請方法＝氏名(ふりがな)、生年月日、住所、電話番号、基礎疾患名、3回目の接種年月日、予約受付番号(3回目接種券の11桁の番号)を次のいずれかの方法で申請してください。

- ▷市ホームページの申し込みフォームから申請
- ▷申請書をファクスで同対策室へ送付
- ▷申請書を同対策室(市役所本庁舎1階30番窓口)へ持参

※申請を受けた後、接種券を送付します。発送には10日間程度かかりますので、ご了承ください。宛名不明などにより送付できなかった場合には、登録無効となります。

該当となる疾患や、申請書などの詳細は市ホームページをご覧ください。



▶接種会場

- ▷個別接種＝対応する医療機関は接種券同封の一覧または市ホームページでご確認ください。
- ▷集団接種＝アシコタウンあしかが、県営接種会場

※市内の県営接種会場はビバモール足利堀込(堀込町)で、モデルナ社製ワクチンを使用。

▶接種までの流れ

市から接種券が届く

3回目の接種日順に発送。
上記『▶接種対象者』②③の方は申請が必要です。

接種予約

- ▷予約サイト
- ▷コールセンター
(☎0570-027-798)



※県営接種会場での接種は☎0570-003-234(毎日午前9～午後5時)か県ホームページで予約。

接種を受ける

- ▷記入した予診票
- ▷接種券
- ▷本人確認書類
を持参

▶ワクチンの種類

ファイザー社製ワクチンまたはモデルナ社製ワクチン

※時期により使用するワクチンが異なりますので、予約時に確認してください。

4回目以外の接種を受ける方へ

『1・2回目』『3回目』『5～11歳の1・2回目』の接種も継続しています。
会場、日程は市ホームページでご確認ください。



感染防止対策の継続のお願い

新型コロナウイルス感染症の感染拡大を防止するためには、ワクチン接種を受けた方も含め、すべての方が3密回避、場面に応じた適切なマスク着用、手指消毒など基本的な感染防止対策を継続して行うことが重要です。引き続きご理解・ご協力をお願いします。

推薦してください

勤労者表彰の該当者

商業にぎわい課・☎2159

市内の産業に

従事し、その振

興に寄与された

方を表彰します。

事業所などの代表者は、該当す

る方を推薦してください。

推薦基準 過去に国、県、市に

おいて同様の趣旨の表彰を受け

た方を除き、次のいずれかに該

当する方

①市内の同一事業所や団体など

に24年以上勤務し、仕事ぶりが

他の模範となっている方

※従業員10人以下の場合は、20

年以上勤務する50歳以上の方も

対象になります。

②市内の産業に従事しているか、

事業所や団体などに勤務してい

て、指導的立場で経営の改善、

優秀な人材の育成、長年にわた

る健全運営などを通じて、産業

の振興に特に功績のある方

③発明、創意工夫などで産業振

興に特に功績があり、他の研究

機関や団体などの推薦が受けら

れる方



推薦方法 7月29日(金)までに内

申書を同課(本庁舎別館2階)

※内申書は同課または市ホーム

ページで入手できます。

回収します

農業用廃ビニールなど

JA足利経済課・☎3071

日時・対象地区 次の各指定日

の午前9時～午後3時30分

※正午から午後1時までを除く。

▽7月18日(月) 渡良瀬川河北

▽19日(火) 久野地区

▽20日(水) 筑波地区

▽21日(木) 矢場川・梁田地区

▽22日(金) 御厨地区

※指定日に搬入できない場合は

いずれかの日に搬入。

搬入場所 足利市清掃事業(株)

(久保田町)

回収対象物・料金(1kgあたり)

▽軟質系(農業用廃ビニール、

黒マルチ、肥料用空袋など)

＝66円

▽硬質系(育苗箱

など)＝88円

申込 7月15日(金)

までに申込書類を

JA各支所



無人ヘリコプターによる

農薬散布を行います

JA足利営農振興課

☎4433

日時・対象地区

次の各指定日の午

前5時～正午

▽7月29日(金) 北

郷・名草地区

▽8月17日(水) 19

日(金) 毛野・富田・久野・筑

波・矢場川・御厨・梁田地区

場所 該当地区の水田

※雨天時は順延。



市民の方もご利用ください

地場産センター

同センター・☎1141

同センター(田中町)では、企

業や市民の方へ、大ホールや各

種会議室・研修室の貸し出しを

行っています。展示会、会議、

研修会、講習会、懇談会など

ご利用いただけます。

利用申込 電話で同センター

※空き状況の確認も

電話でお問い合わせ

ください。

加入が義務化
になります

自転車保険



栃木県くらし安全安心課・☎028・623・2185

今年の4月1日に『栃木県自転車の安全で適正
な利用の促進に関する条例』が制定され、7月1日
から自転車保険加入が義務化となります。これまででも被害者が死亡、あるいは重度の傷害を負わせた
ために多額の損害賠償を求められるケースが起きています。

自身の自転車保険などの加入状況を確認しましょう

7月は青少年の非行・
被害防止全国強調月間

青少年センター・☎2228

危険は身近なところに
潜んでいます!家庭、学校、地域、職場が一
体で問題に取り組むことが大切
です。私たち一人一人にできる
ことを考えてみましょう!

※会場などにお越しの際は、新型コロナウイルス感染症予防対策にご協力ください。また、状況により変更や中止となる可能性があります。

ご利用ください

市民資料室

市民資料室・☎22250

教育庁舎1階の

同室では、次のことを行っています。市政の理解のために活用ください。

内容

市などが作成した資料・刊行物の販売、市が保有する行政情報・自分の個人情報への閲覧、個人情報の誤りの訂正、市長の資産公開(市民の方のみ)

※内容により一定の条件あり。

▼情報公開制度Ⅱ市が保有している行政情報の閲覧

※昨年度の請求は1211件で、内訳は開示1177件、部分開示19件、不開示1件、不存在13件、その他1件でした。

▼個人情報保護制度Ⅱ市が保有している自分の個人情報の閲覧やその誤りの訂正

※昨年度の請求は52件で、内訳は開示44件、部分開示6件、不存在2件でした。

▽情報公開制度などの問い合わせ
Ⅱデジタル戦略課・☎22235



温故知新12

災害時における

公共施設の役割と耐震化

早川 尚秀

令和3年に国内で観測された震度1以上の地震の回数は2424回に達しました。2000回を超えるのは3年ぶりとのこととす。そのうち、震度3以上の地震は235回を数え、うち熊本地震が発生した平成28年以降の多さだそうです。

今年に入り、6月中旬現在で、震度5強以上は既に3回、うち震度6強は1回、観測されています。本市においても、このところ震度4の地震が多いなど感じています。

地震が発生したときに心配になる場所の1つが市役所です。現在の足利市役所は、本庁舎は昭和49年に、本庁舎別館は昭和27年に建設され、老朽化が進ん

でいます。現行の耐震基準を満たしていないため、必要な耐震性能が不足しており、『震度6強以上の地震で倒壊や崩壊の危険性が高い』と診断されました。実際に今年3月の地震では、書類を保管するキャビネットが転倒したり内壁にひび割れが生じるなどの被害がありました。

県内の他の市に目を向けますと、本市と同じく現行の耐震基準を満たしていないのは鹿沼市、矢板市、那須烏山市のみですが、これらの市は全て建て替えの方針となっています。本市は、総務省の調査において本庁舎が未耐震の市のうち対応状況が『未定』となっている、栃木県内で唯一の庁舎となっています。足利市役所には本庁舎だけでなく毎日1000人近くの市民の皆さまが来庁し、約600人の職員が勤務しています。さらには、自然災害などが起こった場合には災害対策本部を設置する場所でもあります。

耐震は来庁される市民の皆さまと職員の命に関わる問題であり、さらにはそのご家族の気持ちも考えると、安心や安全が守られる環境にする必要があると強く感じており、このような耐震化がされていない、耐震化の計画もない状況は一日も早く解消しなければいけないと思っています。

平成30年の市民アンケートで『将来にわたり優先的に維持すべき公共施設は?』という問いに対する回答として、『①小・中学校②消防施設③市役所庁舎』の順だったそうです。小・中学校の耐震化も消防本部の建て替えも完了しました。

これまで市役所では、本庁舎をどうするかという議論が行われてきませんでした。今年度から、まずは市役所内部で、現庁舎の課題について整理した上で、これからの庁舎のあるべき姿について研究・検討をスタートしていきます。

税

納税通知書を発送します

国民健康保険税

税務課・☎2127

発送時期 7月上旬

※6月中旬から7月末までに加入の届け出をした場合は、8月中旬に送付します。

納付方法 納付書に記載されている金融機関などで納付

※バーコード付きの納付書はコンビニ、LINEPAY、Pay Pay、auPAY、d払い、J-CoinPAYで納付できます。

納税課・☎2124

▶固定資産・都市計画税(2期)

▶国民健康保険税(1期)

納期限 8月1日(月)

口座振替キャンペーン実施中

9月30日(金)までに新規に申し込みされた方へ足利学校、栗田美術館、あしかがフラワーパークのいずれか1カ所ので使えるペア入場券を差し上げます。

納税通知書を発送します

不動産取得税(県税)

安足県税事務所

☎0283・23・1458

対象 昨年中に家屋の新築や増

改築をした方

発送日 7月8日(金)

納付期限 7月29日(金)

納付方法 金融機関、県税事務所、コンビニ、ペイジー、クレジットカード(栃木県納付サイト)などで納付

※詳細はお問い合わせください。

ご協力ください

新築・増築家屋調査

税務課・☎2129

対象 本年中に新築や増築をした家屋

※本調査の対象家屋は、来年度からの課税となります。

※新築・増築工事が終了した方で、早めの調査を希望する方や留守にすることが多い方は同課へご連絡ください。

調査員は…身分証明書(顔写真入り)と固定資産評価補助員証を携帯しています。

福祉

新型コロナウイルスにかかる

健康保険の支援制度

国民健康保険については

☎2147

後期高齢者医療制度については

☎2184

▼国民健康保険税・後期高齢者医療保険料の減免

次のいずれかに該当すると、申請により減免となる場合があります。

対象要件

▼世帯主が新型コロナウイルス感染症により死亡または重篤な傷病を負った世帯

▼同感染症の影響により世帯主の本年中の収入減少が見込まれるのすべてに該当する世帯

①事業収入、不動産収入、山林収入、給与収入で、種類ごと

に見た本年中の収入のいずれかが、昨年中に比べて3割以上減少する見込みである

②昨年中の所得の合計が1千万円以下であること

③①に該当となった収入以外の昨年中の所得の合計が400万

円以下である

申請方法 対象要件に該当することを証明する必要書類などの写しを同課

※申請書は、市ホームページで入手できます。ご連絡をいただければ返信用封筒とともに郵送も行います。

申請期限 5年3月31日(金)

▼傷病手当金の支給

国民健康保険または後期高齢者医療制度の被保険者のうち、会社などに勤務し、給与などの

支払いを受けている方が、新型コロナウイルス感染症に感染し

(感染が疑われる場合も含む)、療養のため仕事を休んでおり、その間の給与の支払いが受けられない場合、申請により傷病手当金の支給を受けることができます。

対象となる期間 2年1月1日(4年9月30日)

※感染状況によって、対象期間が右記より延長となる場合がありますので、同課へお問い合わせください。



※会場などにお越しの際は、新型コロナウイルス感染症予防対策にご協力ください。また、状況により変更や中止となる可能性があります。

策定しました

足利市保育所等整備後期計画

保育課・☎2138

未来を担う子どもたちやその保護者に、良質な教育・保育、子育て支援を提供するため、当計画を策定しました。公立保育所は社会ニーズに合わせて変化を続ける必要があります。未就学児人口の減少や、施設老朽化へ対応するため、再編を計画的に進めてまいります。



詳細はこちら▶

65歳以上の方に発送します 介護保険料額決定通知書

元気高齢課・☎2270

発送時期 7月中旬

納付方法

▽年金から差し引き・口座振替の方
▽決定通知書で徴収額などを通知

▽納付書払いの方
▽市役所、各公民館(織姫・助戸を除く)または金融機関で納付

介護保険料の減免

次のいずれかに該当する方は、申請により保険料が減免となる場合があります。

▼主たる生計維持者が、新型コロナウイルス感染症により、死亡または重篤な傷病を負った世帯の第一号被保険者

▼主たる生計維持者が、同感染症の影響により、次の①②の両方に該当する世帯の第一号被保険者

- ① 事業収入、不動産収入、山林収入、給与収入で、種類ごとに見た本年中の収入のいずれかが、昨年中に比べて3割以上減少する見込みである
- ② ①に該当となった収入以外の前年の所得の合計額が400万円以下である

申請期限 5年3月31日(金)
※申請書は、同課または市ホームページで入手できます。



介護認定を受けている方へ送付 介護サービス負担割合証

元気高齢課・☎2270

介護サービス

利用時の、本年度の自己負担割合を記載した負担割合証を送付します。

送付時期 7月中旬

負担割合 1割～3割(昨年中の所得などに基づく)

有効期間 8月1日～5年7月31日

介護保険負担限度額認定

特別養護老人ホーム、老人保健施設などを利用する際の食費・居住費が軽減される制度です。

対象 世帯の全員(配偶者は別居、事実上の婚姻関係にあるものも含む)が市民税非課税の方
申込 申請書と指定の資産証明を同課(本庁舎1階・窓口19番) ※申請書は窓口または市のホームページで入手できます。

有効期間

▽4年7月中に申請
▽4年7月31日(日)まで

▽4年8月以降に申請
申請月 初日～5年7月31日(水)

地球温暖化防止のため、脱炭素に配慮した行動を実践し、足利から地球にやさしい社会づくりに貢献しよう!

参加期間 12月31日(土)まで
対象 市内に在住・在勤・在学している方
参加方法 チャレンジリーフレット記載の脱炭素に配慮した行動を実践し、実践項目に応じたポイントを獲得する
※リーフレットは同課または市ホームページで入手できます。



200ポイント獲得すると

応募者に参加賞

その中から抽選で
エコ商品を進呈!



環境政策課・☎2151

国民健康保険と 後期高齢者医療制度

保険年金課

国民健康保険について = ☎②02147

後期高齢者医療制度について = ☎②02184

★マイナンバーカードが被保険者証として利用できるようになりました！

事前登録が必要です。マイナンバー総合フリーダイヤル(☎0120・95・0178)にお電話ください。



国民健康保険

新しい被保険者証の発送

7月中に郵送します。

8月1日(月)以降は、今まで使用していた被保険者証は使えなくなりますのでご注意ください。

国民健康保険税の納付方法などのお知らせは、
8ページをご覧ください。

70歳以上75歳未満の方は…

7月中に被保険者証と高齢者受給者証が一体となった被保険者証兼高齢受給者証を郵送します。
※今後新たに70歳になる方には、70歳の誕生日(1日生まれの方は前月)の中旬に郵送します。

●自己負担の割合

昨年中の所得などの判定で**2割**または**3割**

保険税の滞納がある世帯

有効期間が3カ月または6カ月間の短期被保険者証を交付します。特別な事情なく1年以上滞納している世帯は、いったん医療費の全額を医療機関に支払う被保険者資格証明書を交付します。

※18歳以下の被保険者には、滞納している世帯であっても一般の被保険者証を交付します。

保険税の納付については納税課(本庁舎2階・☎②02125)へ相談してください。

後期高齢者医療制度

対象者

75歳以上の方と、一定の障がいがあると認定された65歳以上75歳未満の方

新しい被保険者証の発送

10月の負担割合見直しに伴い、7月下旬と9月下旬の2回郵送します。

▷7月下旬に送付(黄色の被保険者証)

＝有効期間が8月1日から9月30日まで

▷9月下旬に送付(藤色の被保険者証)

＝有効期間が10月1日から5年7月31日まで

※現在の被保険者証は8月1日以降は使えません。

自己負担の割合

昨年中の所得による判定で**1割**または**3割**

※3割となる現役並み所得者で、収入額が一定未満の場合は1割。(申請不要となりました)

★10月1日から負担割合が見直されます

1割負担の方で、収入額が一定以上の方は**2割負担**となります(詳細は『広報あしかがみ』4月号をご覧ください)。

⇒負担を抑える配慮措置があります

10月から3年間は、1カ月の外来医療の窓口負担割合の引き上げに伴う負担増加額を3,000円までに抑えます(入院医療費を除く)。

後期高齢者医療保険料額の決定通知書

今年度の保険料額の決定通知書を7月中旬に郵送します。

※前年度と納付方法が異なる場合もあります。

▶年金から直接納める方と口座振替の方

徴収通知書を送付しますので、内容をご確認ください。

▶納付書で納める方

納入通知書を送付します。公民館(織姫・助戸を除く)または金融機関で納めてください。

保 険 料 率

均等割額	43,200円	所得割率	8.54%	賦課限度額	66万円
-------------	---------	-------------	-------	--------------	------

▶元被扶養者の軽減措置

均等割額…5割(加入後2年間)
所得割額…負担なし

▶低所得者の保険料軽減措置

均等割額7割軽減	【基礎控除額(43万円)+10万円×(給与所得者等の数-1)】を超えない世帯
均等割額5割軽減	【基礎控除額(43万円)+10万円×(給与所得者等の数-1)+28.5万円×被保険者数】を超えない世帯
均等割額2割軽減	【基礎控除額(43万円)+10万円×(給与所得者等の数-1)+52万円×被保険者数】を超えない世帯

【右表】給与所得者等の数とは次のいずれかを満たす者の合計数。いない場合は1。
 ・給与収入額が55万円を超える方
 ・公的年金等の収入額が、65歳未満で60万円を超える方、65歳以上で125万円を超える方

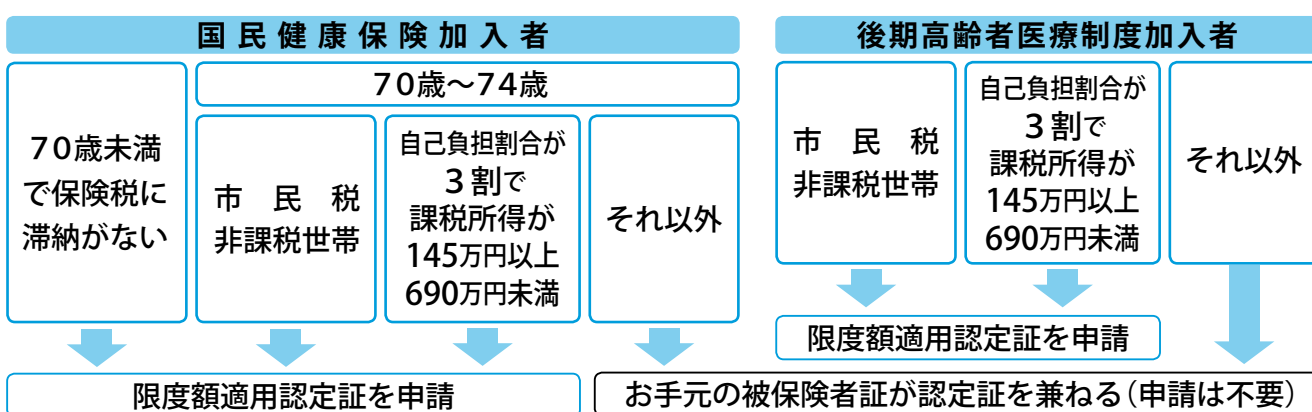
■ 病院などでの支払いが限度額までになる認定証 ……………○

高 額 療 養 費 制 度 と 認 定 証

1カ月の医療費が高額になった場合、一定金額(自己負担限度額)を超えた分が申請により後日払い戻されますが、病院などの窓口では、いったん高額な医療費を支払うことになります。

『限度額適用認定証』をあらかじめ病院などの窓口に掲示すると、支払いが自己負担限度額までで済むようになりますので、医療費が高額になりそうな方は、事前に申請してください。

対 象 者



市民税非課税世帯の方は…申請により、病院などの窓口での支払いや入院時の食事代を減額する『限度額適用・標準負担額減額認定証』が交付されますので、同課にお問い合わせください。

※70歳未満で保険税に滞納がある場合、限度額適用認定証は交付できませんが、高額療養資金貸付制度を利用できます。条件がありますので、まずは同課へご相談ください。

申 請 方 法

国民健康保険加入者

申請者の身分証明書、対象者の被保険者証、マイナンバーがわかるものを持って同課(本庁舎1階・14番窓口)

※すでに認定証の交付を受けている方の有効期限は7月31日(日)です。8月以降も必要な方は、7月12日(火)から手続きができます。

後期高齢者医療制度加入者

対象者の被保険者証、マイナンバーがわかるものを持って同課(本庁舎1階・13番窓口)または各公民館(織姫・助戸を除く)

※すでに認定証の交付を受けている方で、今年度も対象となる方には、被保険者証に認定証を同封して郵送します。

国民年金保険料の

免除制度

保険年金課・☎2148

保険料の納付が困難な場合、申請して承認されると、次の表のとおり保険料の全額または一部が免除されます。

免除区分	保険料(月額)	老齢基礎年金の受給資格期間に
全額免除	全額免除	入る
4分の3免除	4,150円	保険料を2年以内に納めた場合は入る
半額免除	8,300円	
4分の1免除	12,440円	
50歳未満納付猶予	全額猶予	入る

※本人、配偶者、世帯主の所得審査あり。

※老齢基礎年金の受給資格期間に入っても、免除区分によって全額納付した場合と比較して年金額が少なくなります。



▼新型コロナウイルス感染症の影響により収入が減少した場合の臨時特例免除

免除基準相当まで所得の低下が見込まれる方について、保険料が免除・猶予されます。

※申請は同課でのみ受け付けます。

▼失業した場合の特例免除

失業して申請する時は、失業した方の所得を除外して審査します。配偶者、世帯主が失業した場合も対象になります。

※雇用保険離職票か雇用保険受給資格者証、事業廃止届出書などの写しが必要です。

▼50歳未満の方の納付猶予

学生を除く50歳未満の方は、本人と配偶者の前年所得が一定額以下の場合、申請して承認されると保険料の納付が猶予されます。

※学生の方は学生納付特例制度をご利用ください。

申請方法 マイナンバーまたは基礎年金番号のわかるものを持って

同課(本庁舎1階15番窓口)または各公民館(織姫・助戸を除く)

※申請は原則、毎年度必要です。

※申請時点から2年1カ月前までは、さかのぼって申請できます。

事例から学ぶ! 消費者トラブル

CASE 68 お試し注文で定期購入に!?

『1回だけお試し』と強調されたネット広告を見て健康食品を注文したが、商品が2回届いた。事業者からは5回の定期購入になっていると言われ、納得できない。



定期購入商法への対策が強化されました!

改正特定商取引法が6月1日から施行され、ネット通販の申し込み画面や最終確認画面で『表示すべき事項』が義務づけられました。また、消費者を誤認させる表示は禁止され、誤認をして申し込んだ場合は取り消せる可能性があります。ネット通販で申し込む際は広告表示や申し込み画面を保存しておきましょう。



迷ったら、すぐ電話!

消費生活センター・☎1211
平日午前9時~午後4時

募集

足利学校絵画大会

史跡足利学校事務所

☎2655

対象 市内の小・中学生

内容 同施設の建物、風景など

画材 A3判画用紙に、水彩絵の具、クレヨン、パステル、色鉛筆を使用

写生期間 7月21日(木)~8月31日(水)

応募方法 9月1日(木)までに作品の裏に学校名、学年、氏名(ふ

りかな)、住所を書いて、通学している学校へ提出

※1人1点まで。

※写生の際は、付き添いの方も無料で入場できます。



※会場などにお越しの際は、新型コロナウイルス感染症予防対策にご協力ください。また、状況により変更や中止となる可能性があります。

募集 **こども釋奠の祭官**

史跡足利学校事務所

☎④2655

伝統行事『釋奠』を継承することの大切さを知ってもらうため、『こども釋奠』に祭官として参加する小・中学生を募集します。



対象 市内に在住か通学している小学4年生～中学生
 ※9月中旬に2回行うリハーサルに出席できる方に限る。
定員 先着13人
日時 9月23日(金)／午前10時
会場 史跡足利学校
応募方法 7月4日(月)午前9時から10日(日)午後5時までに電話か直接同事務所
 ※祭官となられた方へは認定証を差し上げます。
★釋奠とは、孔子とその弟子たちに祭官が供え物を捧げ、お祝いの言葉を述べる儀式です。

募集 **食品ロス削減もったい9レシピ**

環境政策課・☎②02151

☐kankyou@city.ashikaga.lg.jp

内容 次のいずれかに当てはまる未発表のレシピ

▽今まで捨てていた部分(野菜の皮や芯など)を使用したもの

▽消費期限や賞味期限が迫った食材を使い切るもの

▽余った料理をアレンジしたもの

※レシピ集を作成し、市ホームページなどに掲載するほか、市内スーパーなどで配布します。

※レシピや写真の著作権、使用权は本市に帰属します。

募集期間 8月26日(金)まで

応募方法 応募用紙に①氏名②学校名と学年(学生のみ)③住所

④電話番号⑤レシピ名⑥料理の写真⑦材料・作り方⑧レシピの

アピールポイントを書いて同課あてEメール、郵送(〒326

―8601足利市役所環境政策課)または持参

※応募用紙は市ホームページまたは同課で入手

できます。



Pick Up! お知らせ

税・福祉

募集

子育て

健康

働く

講座教室

イベント

施設

相談

募集 **山林火災防止ポスター**
キャッチフレーズ

予防課・☎④3198

☐yobou@city.ashikaga.lg.jp

昨年9月に締結しました包括連携協定に基づき、(株)コーエーテクモホールディングスと協働で作成する、山林火災防止ポスターなどのキャッチフレーズを募集します。

テーマ

山林火災防止に関すること

※ポスターなどの絵柄は同社の歴史シミュレーションゲーム『信長の野望』を予定。

募集期間 7月31日(日)まで(必着)

応募方法 右記申し込みフォーム、Eメールまたは郵送で同課(〒326―0807大正町863)



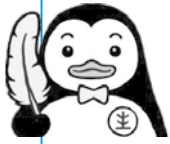
審査・発表 審査は有識者を交えて行い、優秀作品を決定します。入選作品は、『広報あしかがみ』などを通じて発表します。



ポスターイメージ図▶
(過去に同社と消防庁がタイアップした火災予防啓発ポスター)



7月は"社会を明るくする運動" 強調月間・再犯防止啓発月間



社会福祉課・☎202132

安全で安心な
地域社会を築くために…

保護司会や更生保護女性会、協力雇用主などの民間団体関係者が再犯防止などに取り組んでいます。

あいさつや見守りなど、できることから一緒に始めてみませんか。

募集

窓口の持ち帰り用封筒や
出生・婚姻届の無償提供者

市民課・☎202252

募集期間 7月29日(金)まで

対象 市民課などの窓口で交付する住民票などを持ち帰る封筒や出生届および婚姻届に、広告を掲載して無償で提供していただける事業者

提供期間 5年1月～9年12月

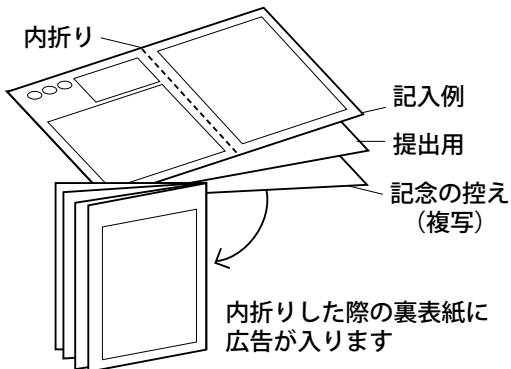
規格・年間数量

▼持ち帰り用封筒

▽角型Aサイズ(縦332mm×横240mm)≡5千枚

▽角型Bサイズ(縦300mm×横223mm)≡8万枚

▼出生届・婚姻届イメージ



▼窓口用封筒イメージ



※実際の仕様とは異なる場合があります。

▽角型Cサイズ(縦236mm×横160mm)≡1万5千枚

▼出生・婚姻届

▽A3カラー≡各2千枚

※記入例用紙、提出用記入用紙、記念の記入控えの3枚つづり(複写式)。
※募集要項など詳細は同課または市ホームページをご覧ください。

再募集▶ ネーミングライツ・パートナー

地域創生課

☎202261

本年4月1日から導入しているネーミングライツ事業について、次の2施設のネーミングライツ・パートナーを再募集します。

対象施設・契約期間

- ▷老人福祉センター北幸楽荘
=3年6カ月間(4年10月1日から8年3月31日まで)
- ▷総合運動場テニスコート
=4年6カ月間(4年10月1日から9年3月31日まで)

応募資格

市内外の企業など
※ただし、反社会的勢力に関係するものや本市広告掲載運用基準で定める業種などは除く。

募集期間 8月1日(月)(当日消印有効)まで

応募方法 申込書、その他必要書類を同課(本庁舎4階)へ持参または簡易書留で郵送(〒326-8601足利市役所地域創生課)

※施設の現地説明会に要参加。

※募集締切後、審査を経て決定します。

詳細は、市ホームページをご覧ください▶



▼老人福祉センター北幸楽荘



▼総合運動場テニスコート



有料広告のページ

足利市では財源確保のために有料広告を掲載しています。
 広告内容については、市が保証・推奨するものではありません。

幅広い層の人気!『足利わたらせの郷』樹木葬墓地 40 限定区画

いつも大家族と一緒にいるようなにぎやかな安心感

永代供養料20万円

所在地 足利市川崎町2262 薬師寺

ぜひ一度ご覧になって下さい。見学は自由に来れます。(10:00~16:00) ☎ 0120-008-952 株式会社千代田

Pick Up!

お知らせ

税

福

社

募

集

子

育

て

健

康

働

く

講

座

・

教

室

イ

ベ

ン

ト

相

談

施

設

相

談

施

設

相

談

施

設

相

談

施

設

相

談

施

設

相

談

施

設

相

談

施

設

相

談

施

設

相

談

施

設

相

談

施

設

相

談

施

設

相

談

施

設

相

談

施

設

相

談

施

設

相

談

施

設

相

談

施

設

相

談

施

設

相

談

施

設

相

談

施

設

相

談

施

設

相

談

施

設

相

談

施

設

相

談

施

設

相

談

施

設

相

談

施

設

相

談

施

設

相

談

施

設

相

談

施

設

相

談

施

設

相

談

施

設

相

談

施

設

相

談

施

設

相

談

施

設

相

談

施

設

相

談

施

設

相

談

施

設

相

談

施

設

相

談

施

設

相

談

施

設

相

談

施

設

相

談

施

設

相

談

施

設

相

談

施

設

相

談

施

設

相

談

施

設

相

談

施

設

相

談

施

設

相

談

施

設

相

談

施

設

相

談

施

設

相

談

施

設

相

談

施

設

相

談

施

設

相

談

施

設

相

談

施

設

相

談

施

設

相

談

施

設

相

談

施

設

相

談

施

設

相

談

施

設

相

談

施

設

相

談

施

設

相

談

施

設

相

談

施

設

相

談

施

設

相

談

施

設

相

談

施

設

相

談

施

設

相

談

施

設

相

談

施

設

相

談

施

設

相

談

施

設

相

談

施

設

相

談

施

お知らせのマークの見方

- ◎料金の記載のないものは無料です。
- ◎マークの見方
 - 時=期日(期間)/時間 場=会場
 - 内=内容 講=講師 題=演題
 - 出=出演 曲=曲目 相=相談員
 - 対=対象 定=定員 料=料金
 - 持=持物 申=申込
- ▷市民大学あしかが学校の講座
- ☑=必修 認=認定

必ず提出してください

児童扶養手当の現況届と

ひとり親家庭医療費助成の更新

子ども家庭政策課・☎2137

同手当および同医療費助成を受けている方は現況届などの提出が必要で、案内を7月下旬に送付します。

所得制限により手当が支給停止している方も受給資格を延長するために提出が必要です。

提出期間 8月1日(月)～31日(水)
提出先 同課(本庁舎2階26番窓口)

持ち物 対象者全員の健康保険証、養育費などに関する申告書、児童扶養手当証書(受給している方)、児童扶養手当一部支給

停止適用除外事由届出書(該当者)、ひとり親家庭医療費助成受給資格者証(受給している方)

▼特設受付(窓口での対応人数を増やしています)

期間 8月8日(月)～10日(水)

時間 午前9時～午後5時

場所 市役所603・604会議室(本庁舎6階)

●児童扶養手当とは

対象者 離婚や死別などによるひとり親家庭の親や、父母に代わり児童を養育している方など
※一定の条件がありますので、同課へお問い合わせください。

対象児童年齢 18歳到達後の最初の3月31日まで

※児童に障がいがある場合は20歳未満。

お口から全身の健康を守ろう

歯周疾患(歯周病)検診

健康増進課・☎4511

個別検診または集団検診のいずれか1回受診できます。

▼個別検診 時5年2月28日(火)まで 場市内の指定歯科医院

(医療機関)※実施医療機関の詳細は市ホームページでご確認ください。

夏本番!熱中症にご注意!

健康増進課・☎4511

熱中症予防のポイント

- ▶のどが渇いていなくても、こまめに水分補給
- ▶外出の際は服装を工夫し、体を締め付けない、風通しの良い服装で、帽子や日傘も活用
- ▶『暑い』と感じたらエアコンの設定温度を下げる、扇風機を使うなど、無理をしない

熱中症になった時の処置

- ▶涼しい場所へ移動し横になる
 - ▶水分、塩分を補給する
 - ▶衣服をゆるめ、体を冷やす
- ◎症状が良くならない、普段と違うと感じたら
…早めに医療機関を受診



環境省のメール・LINEを登録して、熱中症警戒アラートを確認

同アラートは熱中症の危険性が極めて高い暑熱環境になると予想される日に発表されます。発表時は、積極的に『熱中症予防行動』を実践しましょう。

▼メール



▼LINE



歯の丈夫な方を募集!

足利歯科医師会・☎0661

市内のかかりつけ歯科医院での検診(無料)の結果がより優秀な方に賞状を贈呈※応募者全員に認定証と記念品

贈呈。 80歳以上の市民で、自分の歯が20本以上あり口腔状態の良好な方 8月12日(金)までに市内のかかりつけ歯科医院



有料広告のページ

足利市では財源確保のために有料広告を掲載しています。
 広告内容については、市が保証・推奨するものではありません。

令和4年度入試
 大学等合格状況
 国立 31名
 私立 423名

『白鷗足利』が生まれ変わります
さあ、次のステージへ

◆ イベントは
 本校HPより
 お申込みください。
※新型コロナウイルス感染状況により
 予定が変更される場合がございます。

◆ イベント情報
 一日体験学習
 本校舎・富田キャンパス
 7月23日(土)
 7月24日(日)

● 学校説明会・見学会
 本校舎 9月24日(土)
 富田キャンパス 9月25日(日)

● 学校説明会・部活動見学会
 本校舎 8月27日(土)
 9月3日(土)

● オープンキャンパス
 富田キャンパス 10月8日(土)
 10月22日(土)

募集 コース
 本校舎 富田キャンパス
 ・文理進学コース ・総合進学コース ・特別進学コース ・進 学 コース

PLUS ULTRA ~さらに向こうへ~
白鷗大学足利高等学校

〒326-0054 栃木県足利市伊勢南町3-2
 TEL 0284 (41) 0890 FAX 0284 (42) 3335
<https://hakuoh-h.jp>
 nyushi-h@hakuoh.ed.jp

第1回 学校説明会

日時: 7月23日(土) 10:00~11:50
 受付: 9:30~
 場所: 白鷗大学足利高等学校
 マルベリーホール
 対象: 小学生とその保護者
授業見学・進学相談コーナーあり



ご予約はこちら
 白鷗大学足利中学校
~ PLUS ULTRA ~

〒 326-0054 足利市伊勢南町4-3
 Tel. 0284-42-1131 mail: info_jh@hakuoh.ed.jp

給与振込のご指定は、「ろうきん」へ!

ATM・CD引出手数料が回数に制限なく 即時全額キャッシュバック!

実質0円

※普通預金・貯蓄預金口座のお引出し。カードローン(マイプラン・教育ローン・カード型)のお引出しが対象となります。

下記のコビニでも、キャッシュバックのサービスをご利用いただけます!

24時間
利用可能



オンラインATM



ネット



※システムメンテナンスにより一部ご利用いただけない時間帯があります。また、一部設置していない場所もあります。


中央ろうきん足利支店 足利市朝倉町243-13
 TEL: 0284-73-0051

2022年6月3日現在

預貯金が一番と
 考えているあなたへ。

**資産は分散して
 持つと強くなる。**


田中貴金属 特約店
(株)フタバ堂



「金(GOLD)」は
 世界中の国が保有。

**眠らない
 グローバル資産。**

〒326-0814 足利市通2-2618
tel.0284-22-0234
(営業時間) 10:30~17:00 定休日:水曜日



- 増改築・リフォーム
- 浴室やキッチン等の交換
- 外壁や屋根の塗替/改窓工事
- 介護リフォーム
- 外構・エクステリア
- 小工事

まるごとリフォームはもちろん、
 お住いの修繕・メンテナンスも得意です

あなたの住まいのパートナー
シマダ住装サービス
建設業許可 般-3 第22234号

0284-91-3847
 足利市迫間町757
(あしかがフラワーパーク近く)

相続税のご相談なら

森会計事務所

MORI
ACCOUNTING

公認会計士 森 正人 社会保険労務士 森 英史
 足利市有楽町840 旧県立女子高正門前
 TEL.41-5928 FAX.41-5932
www.mori-actg.com

足利市公式ホームページに掲載するバナー広告を募集中

掲載位置 トップ画面下段
 広告の大きさ、ファイル形式 縦50ピクセル×横150ピクセル、GIFまたはアニメーションGIF
 掲載料 15,719円(税込・1カ月)
 ※最長で12カ月間の申し込みが可能。6カ月契約で1カ月分、12カ月契約で2カ月分の掲載料を割引。
 掲載には審査があります。申込方法など、詳しくは秘書広報課(☎2107)へお問い合わせください。



働く

青少年の職業的自立支援相談

商業にぎわい課・☎2158

時7月15日(金)／午後1時～4時
30分場生涯学習センター内就職
や日常生活での悩みなど相産業
カウンセラーなど市内に在住
か通勤している50歳未満の方や
その親族、関係者など※求職活
動中の方も可。申7月13日(水)ま
でに電話で栃木県若年者支援機
構(☎028・678・4745)

ジョブモールセミナー・相談会

足利労政事務所・☎1241

①就職氷河期世代(ミドル世代)
就職支援セミナー
時7月22日(金)／午前10時30分～
正午内就職活動準備、自己分析
と適職判断、コミュニケーション
力習得など申7月21日(木)／午
後4時

②個別相談会

時7月22日(金)／午後1時～4時
内就職活動へのアドバイス、適
職相談、履歴書の
書き方、面接の受
け方申7月21日(木)
／午後4時



③就職応援セミナー

時7月28日(木)／午前10時30分～
正午内面接の受け方とメンタル
トレーニングなど就職に役立つ
知識について申7月27日(水)／午
後4時

④巡回相談会

時7月28日(木)／午後1時～4時
内就職活動へのアドバイス、適
職相談、履歴書の書き方、面接
の受け方申7月27日(水)／午後4時
《共通》場県庁足利庁舎403会
議室(伊勢町四丁目)対①②はお
おむね平成5年から平成16年ま
でに学校卒業期を迎えた世代の
正社員就労を目指す方申各指定
日時までに電話で同事務所※セ
ミナー・相談会は雇用保険受給
中の就職活動実績になります。

いっこ就業講座・就職相談

とちぎ県南若者サポートステーション

☎0285・257002

時8月16日(火)～19日(金)／午後1
時30分～4時30分場生涯学習セ
ンター内職業適性検査、履歴書
作成、面接対策などの短期集中
講座※1日だけの参加も可。キャ
リアカウンセラーによる就職相
談あり。対15～49歳までの求職

中の方定先着5人申8月8日(月)
までに電話または直接同ステ
ーション

在職者向け技能講習

県南産業技術専門学校

☎910803

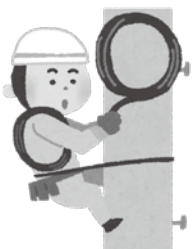
▼ガス溶接技能講習①時8月
3日(水)・4日(木)／午前9時～午
後5時定先着20人料5040円
▼研削砥石取り替え業務特別教
育②時8月9日(火)・10日(水)／
午前8時30分～午後5時30分定
先着10人料3580円

▼第一種電気工事士筆記試験準
備講習Ⅱ時9月6日(火)～8日(木)
／午前9時～午後4時定先着10
人料3580円

▼第二種電気工事士筆記試験準
備講習②時9月13日(火)～15日
(木)／午前9時～午後4時定先着
10人料3580円

《共通》場同校(多田木町)申開講
の10日前

までに電
話で同校
※各受講
料は県の
収入証紙
で支払い。



講座・教室

市民活動センターの講座・展示

同センター・☎447311

場同センター(相生町)

必 ボランティア・

NPO基礎講座

時7月21日(木)／午後7時～9時
題地域おこし協力隊のチカラ講
多摩美術大学非常勤講師・秋山
佳奈子さん定25人申事前に電話
で同センター

ボランティア・

NPOなんでも相談室

▼7月13日(水)内スマホを始め
る講つちや印刷広告社・岩崎倫
男さん

▼7月27日(水)内SDGsはじ
めの一步講SDGs足利の皆さん

《共通》時午後2時～4時定20人
申事前に電話で同センター

市民活動センター企画展

SDGsの世界展(SDGs

足利の皆さん)時7月20日(水)
～28日(木)

憧憬のふるさと展

(小林光次さん)時

8月1日(月)～10日(水)
《共通》時平日午前10
時～午後7時





7月の刃物研ぎ

シルバー人材センター
☎44-1511

時午前9時30分～予定本数で終了
※数日間お預かり可能な方に限る。
▷12日(火)=足利メガソーラー西幸楽荘
▷13日(水)=足利メガソーラー東幸楽荘
▷19日(火)=三重公民館
▷20日(水)=シルバー人材センター
料包丁500円から

▼夏休み企画親子体験ステーション教室
時8月7日(日)／午前10時30分～
正午**内**アクリル絵の具を使って、
コットンバッグまたはハンカチ
に模様を付ける**料**▽コットン

▼手ぬぐいの雪花染め
時7月30日(土)／午後1時30分～
4時30分**内**化
学染料を使い
手ぬぐいに模
様を付ける**料**
1500円**持**
ゴム手袋、エ
プロン



足利織物伝承館体験教室
足利織物伝承館・☎23-3004

▼脳機能へ忍び寄る糖尿病の甘い罠**時**8月9日(火)講長崎病院
内科・千葉泰子さん
▼新たな国民病・慢性腎臓病とは**時**8月23日(火)講日高病院腎臓内科・溜井紀子さん
▼体の中での薬の一生**時**8月30日(火)講群馬大学大学院医学系研究科教授・山本康次郎さん
▼臓器移植と免疫抑制剤の効果とは**時**9月6日(火)講公益財団

とちぎ県民カレッジ登録講座
必織姫大学
『あなたの健康はどう守る?』
織姫公民館・☎21-6144
内iPS細胞関連の話や『生活習慣病』、薬の効果など、健康にまつわる話題を専門的な観点から考える


とちぎ県民カレッジ登録講座
必織姫大学
『あなたの健康はどう守る?』
織姫公民館・☎21-6144

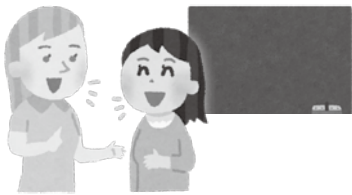
バッグ**持**350円▽ハンカチ**持**400円**持**エプロン
《共通》場同館(足利織物会館2階)**定**先着5組
※半数に満たない場合は中止。
申事前に電話で
同館(平日午前9時～午後4時受付)



国際交流協会・☎43-2412
時7月30日～10月15日(毎週土曜日・10回)／午前10時～正午
※10月1日、8日を除く。**場**生涯学習センター
講正田江利子さん**内**日本語講座でのボランティア活動ができる方**定**先着10人
料5千円**申**7月8日(金)から22日(金)までに電話で同協会

必日本語講師
ボランティア養成講座
国際交流協会・☎43-2412
時7月30日～10月15日(毎週土曜日・10回)／午前10時～正午
※10月1日、8日を除く。**場**生涯学習センター
講正田江利子さん**内**日本語講座でのボランティア活動ができる方**定**先着10人
料5千円**申**7月8日(金)から22日(金)までに電話で同協会

法人栃木県臓器移植推進協会・五反田真弓さん
▼オンライン生配信再生医療かもたらす日本の未来医療**時**9月16日(金)講東京医科歯科大学総合研究機構教授・武部貴則さん
《共通》**時**午後6時30分～8時**場**同公民館**定**先着60人**申**7月5日(火)から19日(火)までに電話で同公民館※下記の市ホームページからも申し込み可。




必初級英会話講座
国際交流協会・☎43-2412
時8月3日～9月21日(毎週水曜日・8回)／午後7時～8時30分**場**生涯学習センター**講**アレリ・イフタカルさん**定**抽選10人
料▽会員**持**3千円▽会員外**持**5千円**申**7月8日(金)から27日(水)までに電話で同協会

いちご会とちぎ国体・いちご会とちぎ大会 手作り応援のぼり旗を展示!

国体推進課・☎20-2176

時7月21日(木)～25日(月)**場**コムファースト・ショッピングセンター(アピタ足利店)3階大催事場**内**全国各地から本市を訪れる選手や観覧者に対するおもてなしの一環として、市内の小・中学校および特別支援学校の皆さんが作製した応援のぼり旗を展示



イベント

夏休みの環境観察会

環境政策課・☎202151

▼川の生き物観察会

時7月24日(日)／午前9時30分～11時30分
場江保地橋下親水公園(名草中町) 講足利自然観察会・桑島正さん

3歳以上の子どもとその保護者
持網、長靴(ビーチサンダル可)
※濡れてもよい服装で。



▼セミの羽化を観察しよう

時7月28日(木)／午後7時～8時

場八幡山古墳群講足利自然観察会・伊藤徹さん

▼夏の星空観察会

時8月5日(金)／午後7時～8時

30分場名草ふるさと交流館講中島祥文さん、酒井滋代さん

▼ザリガニ釣りとしき物観察会

時8月11日(木)／午前9時30分～11時
場菅田町1丁目東公園講足利自然観察会・桑島正さん

足利学校のひみつ 24

げんとう 幻燈ガラス

史跡足利学校事務所・☎2655

幻燈ガラスは、縦・横8.2cm、厚さ約3mmのガラス板に風景画や写真を描いたものです。映写機にセットして光をあて、拡大してスクリーンに写すもので、現代のスライドやパワーポイントの元祖です。日本には江戸時代後期に伝わり、昭和30年代頃まで使用されていました。

足利学校が所蔵する同ガラスは、大正元(1912)年に購入したもので、孔子の生涯

やゆかりの地を紹介した作品が全部で55枚あります。この年の12月16日(夜)には、初の映写会が開催されました。7月31日(日)まで開催の企画展で、展示しています。



▲幻燈ガラスの一例

利自然観察会・桑島正さん
3歳以上の子どもとその保護者
持網、バケツなどの入れ物、長ズボン※汚れてもよい服装で。
《共通》定先着40人
事前電話で同課



足利産アスパラガスの学びと市場見学

農政課・☎202162

時8月5日(金)／午前9時～11時
場足利丸足地方卸売市場アスパラガスに関するお話と水産棟、青果棟、関連店舗棟の見学

市内在住または通勤・通学している方
定抽選20人
料300円
※当日徴収。申7月19日(火)当日消印有効)までに、往復はがきに『アスパラガスの学びと市場見学申込』と参加者全員の住所、氏名、年齢、電話番号を書き同課へ郵送(〒326-8601足利市役所農政課あて)※1通で2人まで。下記の市ホームページからも申し込み可。

申し込み可。



花火大会翌日の清掃にご協力

クリーン推進課

☎2141・FAX202140

clean@city.ashikaga.lg.jp

時8月7日(日)／午前6時～7時

場田中橋下流渡良瀬運動公園
および河川敷付近申7月22日(金)までに住所、氏名(団体は団体名と代表者)、電話番号、当日の参加人数を書いて同課へ
ファクス、Eメールまたは郵送(〒326-8601足利市役所クリーン推進課あて)※登録済みの団体は申し込み不要。ごみ収集用のビニール袋を提供。花火大会の詳細は裏表紙参照。

県立佐野高等学校附属中学校(中高一貫教育校)の学校説明会

佐野高等学校附属中学校

☎0283・23・0161

時8月11日(木)／①佐野市内の方

午前10時～11時 ②佐野市外の方 午後1時30分～2時30分

場佐野市文化会館(佐野市浅沼町) 内教育内容、学校生活の概要や入学者選考、募集手続きなど

小学生とその保護者1人 事前申し込み不要※荒天時の対応は同校ホームページを参照。

有料広告のページ

足利市では財源確保のために有料広告を掲載しています。
 広告内容については、市が保証・推奨するものではありません。

30年前から在来工法、外張り北海道仕様断熱の家を数多く造らせて戴きました

夏涼しく冬暖かい手造りの家

個人の工務店ですが、建物完成見学会おかげ様にて146回開催致しました。
 断熱、耐震、省エネ等品質に全力を注いでおります。建設費は間接費を極力省き、
 一般的な価格です。健康で長生き出来る家づくりをコツコツと目指しています。

〒326-0831 1級大工技能士、職業訓練指導員、1級建築士、渡辺富啓
 足利市堀込町 2955-2
 ☎ 0284-71-4702
 Fax0284-71-4735

渡辺工務店

高所はドローンにて
 点検します



リフォームや 小さな修理等

経験豊富な
 女性アドバイザーが
 親切に対応致します
 トータルアドバイザー
 渡辺澄江

HP 足利市堀込町 渡辺工務店 検索

両毛育英奨学基金会

市民の皆さまからご寄付いただいた浄財を、地域の若い人材
 を育てる目的で、市内の高校を卒業し、大学等へ進学する学生
 に給付する奨学金制度(返済義務なし)を行っています。今春は
 「第33回」として、10名の学生に10万円ずつ給付しました。
 ご支援ご協力のほど、よろしくお願ひ申し上げます。
 一般財団法人両毛育英奨学基金会

事務局 ☎ 0284-73-2770
 mail@ryomo-ikuei.net
 http://ryomo-ikuei.net



ホームページでは足利の文化をご紹介します。

財源確保のために有料広告を掲載しています

- ・ 広告内容については、市が保証・推奨するものではありません。
- ・ 広告を見て企業等を利用したお客様から市にご意見が寄せられた場合、その内容によっては当該広告の掲載を中止するなどの措置を講じることとしています。

広報あしかがみに掲載する広告を募集中

掲載号 12、1、2月号の広告枠

掲載位置 中面の2色印刷のページ、裏表紙の4色印刷のページ※ページ内の位置指定はできません。

種類・大きさ・掲載料(1回あたり)

- ▷ 広告[小](この広告の約半分の大きさ。縦4.5センチメートル、横8.8センチメートル) = 15,719円(税込)
- ▷ 広告[大](この広告の大きさ。縦4.5センチメートル、横17.8センチメートル) = 31,438円(税込)
- ▷ 裏表紙(裏表紙の約半分の大きさ。縦9.6センチメートル、横17.8センチメートル) = 99,627円(税込)

※各号の残枠数や申込方法など、詳しくは秘書広報課
 (☎2107)へお問い合わせください。

法律相談してみませんか？

- 相続、離婚、面会交流、家庭内暴力など**家族**に関する問題
 - 交通事故、債務整理、不動産賃貸借など**生活**に関する問題
 - 売掛金回収、解雇、貸金、セクハラなど**会社**に関する問題
- 裁判だけでなく、いろいろな解決策があります。法律相談初回45分5400円
 東武足利市駅交番すぐ

0284-70-5530 さつき
 (受付平日9時から17時まで) 皐月法律事務所

弁護士 星澤 栄一 / 弁護士 荘司 円香

ホームページ **リフォーム REFORM ?!**

- 石油給湯器・ガス給湯器
 トイレなどの取付け工事
 - 水回りの修理
 - 住宅のリフォームや
 お部屋のリノベーション
- キッチン、浴室のリフォーム
 などなど
- CRS**
 TEL. 0284-62-5551

株式会社シー・アール・エス 足利市薬鹿町 147-2

株式会社 HSC

介護付有料老人ホーム
ひまわり
 職員募集

託児所付きの職場で
 働きたいお母さんを
 募集しています

☎ 0284-91-2601代
 〒326-0012 足利市大久保町754-1

企業主導型保育施設

ひまわりチャイルドが



園児
 募集中!

☎ 0284-91-0722
 〒326-0012 足利市大久保町753
 (東武足利市駅西口西2F)

足利市承認、 人生の華、結婚応援

信額の地元発信

HSC結婚 支援センター

(旧(株)足利自動車飲管所)
 ・20歳～50歳までの独身男女募集

入会金・月会・成婚料一切なし!
 登録料(登録期間3年)
 男性10,000円 女性 5,000円
 成婚したら記念品授与

070-2660-3230

FAX 0284-71-3567

■ HSC(営業時間 平日8:30～17:30)
 〒326-0822 栃木県足利市田中町459-1
 メールアドレス: info@hsc-group.jp

後援 足利商工会議所 足利織姫神社奉賛会 足利市販西商工会 足利市承認番号足企第77-1号

※会場などにお越しの際は、新型コロナウイルス感染症予防対策にご協力ください。

◎料金の記載のないものは無料です。
◎マークの見方は16ページ参照。
◎敬称略。

左から右へ

わたらせ川のふれあい館 せせら

エコアールグリーンプラザ3階
☎443001・FAX443001

せせら企画展

時▷7月22日(金)～8月31日(木)
＝午前9時30分～午後4時45分※木曜日休館。8月6日(土)臨時休館。▷9月1日(木)～5年3月30日(木)＝午前10時30分～午後4時※月・木曜日休館。3月30日(木)は開館し、翌日休館。**内**カスリーン台風や令和元年東日本台風の被害映像や記録を用いて繰り返される災害に備える大切さを伝えるとともに、流域の関係者が一体となって取り組む新たな水災害対策『流域治水』を紹介

▶ 昨年の企画展



エコアールグリーンプラザ (渡良瀬グリーンプラザ)

〒326-0046 足利市岩井町465-1
☎401787・FAX401788

ガーデニング講習会

《共通》**場**同プラザ**対**小学生以上
定20人**持**エプロン、筆記用具

ふるさとまちおこし寄席

三遊亭歌橋落語道場研鑽会

7月24日(日)／午後1時～

あしかがフラワーパーク
プラザ(市民プラザ)文化ホール

内容 あしかが輝き大使の三遊亭歌橋プロデュースの寄席
出演 三遊亭歌橋、ボビー・オロゴン、門下生

申7月28日(木)午前9時から受講料を添えて同プラザ

▶ ミニ観葉植物作り

時8月18日(木)／午前10時～正午**内**好きな色のカラーサンドに観葉植物を植える**料**1,000円(教材費込)

▶ エコバッグ染め作り

時8月25日(木)／午前10時～正午**内**マリーゴールドを使用した布染め作りを学ぶ**料**800円(教材費込)

海の日

渡良瀬ウォーターパークへ

時7月18日(月)／午前10時～午後0時30分、午後1時30分～4時※小雨決行。**場**わたらせビーチ**内**楽しいゲームなど**対**小学生以下**料**要入場料

市立図書館

〒326-0801 足利市有楽町832
☎418881・FAX443200

チャレンジ!こども司書

時8月5日(金)／午前10時～午後3時**内**館内見学、本の修理やポップ作り体験など**対**市内在住の小学4～6年生**定**先着8人**持**エプロン、弁当、飲み物**申**7月

観光まちづくり課・☎202264

料金 1,000円※未就学児

入場不可。

申込 同プラザまたはプラザハマダでチケットを販売中



21日(木)午前9時から電話で同館※1人で複数人分の申し込み不可(兄弟姉妹を除く)。

おはなしの会

《共通》**申**事前申し込み不要

▶ 絵本の時間

時毎週水曜日／午前11時**内**絵本の読み聞かせ**講**▷第1・3水曜日＝図書館職員▷第2・4水曜日＝前田幸江**対**幼児とその保護者**定**先着8組

▶ 赤ちゃんの時間

①ふれあいあそび

時7月14日(木)／午前10時30分**講**子育て



サークル・楳本千鶴**対**おおむね1歳までの赤ちゃんとその保護者**定**先着10組**持**バスタオル、飲み物

②絵本の読み聞かせ

時7月21日(木)／午前10時30分**講**図書館職員**対**おおむね1歳までの赤ちゃんとその保護者**定**先着8組

▶ おはなし会

時毎月第1土曜日／午後2時30分**内**民話や昔ばなしの語り**講**おはなしコロリン**対**児童から大人まで**定**先着10組

▶ たのしいお話し会

時毎月第2土曜日／午後2時**内**民話や昔ばなしの語り**講**足利おりひめ民話の会**対**児童から大人まで**定**先着10組

▶ 楽しい読み聞かせ

時毎月第3土曜日／午後2時30分**内**絵本の読み聞かせ**講**読み聞かせ・あおぎり**対**幼児から大人まで**定**先着10組

▶ 本を楽しむ会

時毎月第4土曜日／午前11時**内**本の読み聞かせ**講**柿澤順子**対**幼児とその保護者**定**先着10組

◎料金の記載のないものは無料です。
◎マークの見方は16ページ参照。
◎敬称略。

左から右へ

2,000円【申】7月30日(土)／午前9時30分

▶【ジュニア】硬式テニス②

【時】8月20日～9月17日(毎週土曜日・5回)／午後5時～6時30分【対】小学2年～中学生【料】2,000円【申】7月30日(土)／午後1時30分

▶【一般】

硬式テニス②(ナイター)

【時】8月20日～9月17日(毎週土曜日・5回)／午後7時～9時【対】市内に在住か通勤・通学している高校生以上※足利市テニス協会A級認定者は除く。【料】3,000円【申】7月30日(土)／午後7時

足利メガソーラー
東 幸 楽 荘

〒326-0012 足利市大久保町1368-4
☎⑨1125・FAX⑨1125

大正琴教室

【時】7月22日～8月26日(原則毎週金曜日・5回)／午後1時30

分～3時【場】同幸楽荘【対】60歳以上の初心者【定】先着20人※半数に満たないときは中止になる場合あり。【料】要入館料【申】7月4日(月)から14日(木)までに同幸楽荘※日曜日を除く。

足利メガソーラー
西 幸 楽 荘

〒326-0845 足利市大前町1452
☎⑥6121・FAX⑥6121

紙ひもバッグ教室

【時】7月26日～9月6日(原則毎週火曜日・6回)／午後1時～3時【場】同幸楽荘【対】60歳以上の方【定】先着16人※半数に満たないときは中止になる場合あり。【料】1,300円(教材費)※別途要入館料。【申】7月6日(水)から16日(土)までに同幸楽荘※日曜日を除く。



いちご一会とちぎ国体・
とちぎ大会開催記念
【必】人権問題講演会

人権・男女共同参画課
☎⑦8600

▶第1回＝【時】7月27日(水)【題】障がい者スポーツと人権【講】リオパラリンピック日本代表・駒崎 茂

▶第2回＝【時】8月2日(火)【題】部落問題 今までとこれから【講】部落解放同盟栃木県連合会書記長・戸田 眞
《共通》【時】午後3時～5時【場】あしかがフラワーパークプラザ(市民プラザ)文化ホール【内】手話通訳あり※講演終了後、人権啓発動画(約30分)を上映。感染症対策のため、受付にて、氏名、住所、電話番号を記載いただきます。

●詳細は市ホームページでご確認ください。



7・8月 施設の休館日

※新型コロナウイルス感染症の影響で、一部利用を制限している場合あり。

施設名	7月	8月	施設名	7月	8月
あしかがフラワーパークプラザ(市民プラザ)	19日(火)	6日(土)、23日(火) 29日(月)	市立図書館	4日(月)、11日(月) 19日(火)、25日(月) 28日(木)	毎週月曜日 25日(木)
市民プラザ別館	19日(火)	23日(火)	足利メガソーラー東幸楽荘 ※一部利用制限あり。	毎週日曜日 19日(火)	毎週日曜日 10日(水)、16日(火) 20日(土)
総合運動場	4日(月)、11日(月) 19日(火)、25日(月)	毎週月曜日 ●●●● ※6日(土)は午後5時まで。	足利メガソーラー西幸楽荘 ※一部利用制限あり。	毎週日曜日 2日(土)	毎週日曜日 5日(金)、15日(月) 27日(土)
FUKAI SQUARE GARDEN 足利(市民体育館)	4日(月)、11日(月) 19日(火)、25日(月)	毎週月曜日 12日(金)	北幸楽荘 ※一部利用制限あり。	毎週日曜日 12日(火)	毎週日曜日 4日(木)、13日(土) 26日(金)
市立美術館	4日(月)、11日(月) 19日(火)、25日(月)	毎週月曜日 12日(金) 16日(火)～26日(金)	生涯学習センター・市民活動センター	19日(火)	15日(月) ※6日(土)～8日(月)、 13日(土)～16日(火)、 は午後5時まで。
草雲美術館	4日(月)、11日(月) 19日(火)、25日(月)	17日(水)	さいこうふれあいセンター		
史跡足利学校	20日(水)				

※総合運動場のみ15日(月)開館。

※会場などにお越しの際は、新型コロナウイルス感染症予防対策にご協力ください。また、状況により延期や中止となる可能性があります。

左から右へ

あしかがフラワーパーク プラザ(市民プラザ)

〒326-0823 足利市朝倉町264
☎⑦8511・FAX⑦7278

足利フラフェスティバル

時▷パート1=7月9日(出)／午前10時▷パート2=10日(出)／午前10時場同プラザ文化ホール内フラダンス、タヒチアンダンスの発表料[全席自由]600円※未就学児無料。申前売り券は同プラザで販売中



吹奏楽フェスティバル

時7月18日(月)／午前10時場同プラザ文化ホール内足利市・佐野市の小学生から一般までの吹奏楽演奏会料[全席自由]600円※未就学児無料。申前売り券は同プラザで販売中

市民水泳選手権大会

スポーツ協会・☎④4321

9月4日(日)／午前9時～

場総合運動場プール内小学・中学・高校・一般の部(自由形・平泳ぎ・背泳ぎ・バタフライほか)対市内に在住か通勤・通学している方※スポーツ傷害保険などに加入している方に限る。料300円申7月29日(金)までに同協会事務局※FUKAI SQUARE GARDEN足利(市民体育館)内。申込書は同事務局にあり。

バイオリン講座

時7月31日～11月13日(原則毎週日曜日・16回)／午前10時～正午場市民プラザ別館内バイオリンの基礎対小学1～3年生定10人料月額5,000円※楽器レンタルあり(別途料金)。申7月24日(日)までに申込書をあしかがフラワーパークプラザ※申込書は同プラザまたは同プラザホームページから入手可。定員に満たない場合は随時受付。

夏休み宿題応援！ 親子陶芸教室

時8月7日(日)、21日(日)／午後2時～4時場同プラザ内湯呑み、茶碗、花瓶などの制作講岩田松雄対市内に在住か通学している小学生とその保護者定5組※保護者1人につき子ども1人。料2,200円申7月17日(日)午後2時から2時15分までに受講料を添えて同プラザ※受付時間内に定員を超えた場合は抽選。1人で複数組分の申し込み不可。

男女共同参画センター

あしかがフラワーパークプラザ本館棟内
☎⑦8511・FAX⑦7278

親子和菓子作り教室

時7月30日(出)／午後2時～4時場同センター内初歩的な和菓子作り講吉田良対市内に在住か通勤している保護者とその子ども(小学生)定8組※保護者1人につき子ども1人。料1,500円申7月16日(出)午後2時から電話で同センター※1人で複数組分の申し込み不可。



FUKAI SQUARE GARDEN 足利(市民体育館)

〒326-0051 足利市大橋町1-2007-3
☎④30536・FAX④31246

同施設のスポーツ教室

《共通》申各指定日時から電話で同施設※1人で複数人分の申し込み不可。定員に満たない場合は随時受付。

▶【ジュニア】バドミントン②

時8月27日～9月24日(毎週土曜日・5回)／午前10時～正午場三重体育館内小学1～3年生定先着30人料2,000円申8月6日(出)／午前10時

▶【一般】バランス

コーディネーション

時8月18日～9月15日(毎週木曜日・5回)／午後7時～8時30分場FUKAI SQUARE GARDEN足利内体の筋肉やバランスを整える運動対市内に在住か通勤している女性定先着15人料2,000円申7月28日(日)／午後7時

総合運動場

〒326-0066 足利市田所町1123
☎④13963・FAX④31248

総合運動場のスポーツ教室

《共通》場総合運動場テニスコート定先着40人申各指定日時から電話で同管理事務所※1人で複数人分の申し込み不可。定員に満たない場合は随時受付。貸し出し用ラケットあり。

▶【ジュニア】ソフトテニス②

時8月20日～9月17日(毎週土曜日・5回)／午後5時～7時対小学3～6年生と社会人料

相談名	内容	相談員	相談時間	7月	8月	申込	会場	問合せ
平常相談	市政に関する意見・要望や苦情、日常生活での困りごとなど	市民相談室職員	午前8時30分 ～午後5時15分	市役所開庁日		※7月28日と8月25日はコムファースト・ショッピングセンター(アピタ足利店)1階コム広場。	開設時間内に直接来場	市民相談室 ☎202111
人権なんでも相談	人権侵害などの人権に関する相談	人権擁護委員協議会足利部会	午後1時～4時	15日(金)	19日(金)			
行政相談(県民相談)	国の仕事をはじめ、その他の公的団体の仕事などについての要望、苦情など	総務省行政相談委員、栃木県足利県民相談室	午後1時～4時	14日(木) 28日(木)	25日(木)			
司法書士相談	相続・登記、簡易裁判所における訴訟代理など	栃木県司法書士会足利支部	午後1時～4時	—	3日(水)			
土地家屋調査士相談	土地・建物の調査測量(境界確認・分合筆、表題登記・表示変更登記など)など	栃木県土地家屋調査士会足利支部	午後1時～4時	13日(水)	—			
税務相談	土地・建物の売買や相続などに伴う譲渡税や相続税などの税金に関する相談	関東信越税理士会足利支部	午後1時～4時	12日(火)	9日(火)			
宅地建物相談	土地・建物の売買や賃貸借、所有と管理など	栃木県宅地建物取引業協会県南支部	午後1時～4時	20日(水)	17日(水)			
不動産活用相談	不動産の有効活用の方法や不動産の相続など	不動産コンサルティング協会	午後1時～4時	5日(火)	2日(火)			
行政書類相談(遺言等)	遺産分割協議書、交通事故示談書の作成、農地転用許可申請など役所に提出する書類全般	栃木県行政書士会足利支部	午後1時～4時	6日(水)	—			
心配ごと相談	家庭や相隣関係、その他日常生活の中でのいろいろな悩みごとや心配ごとなど	足利市社会福祉協議会	午後1時～4時	4日(月) 11日(月) 21日(木) 25日(月)	1日(月) 8日(月) 22日(月) 29日(月)			
弁護士相談	相続、借地借家、離婚、金銭貸借、親子夫婦などの法律問題に係わる相談	弁護士	午後1時～4時	4日(月) 11日(月) 19日(火) 25日(月)	1日(月) 8日(月) 15日(月) 22日(月)	受付は正午から15分間。抽選で順番を決定(定員12人)※電話不可。		
建築計画相談	家の新築、リフォームに伴う設計計画や設計図、建築資金の申請先など	栃木県建築士会足利支部	午後1時～4時	8日(金)	—	前の週の金曜日までに電話で予約	市民相談室 ☎202111	
交通事故相談	交通事故に係わる示談交渉のすすめ方や補償問題、賠償額の算出など	栃木県くらし安全安心課・交通事故相談員	午前10時 ～午後3時★	5日(火) 19日(火)	2日(火) 16日(火)	前の週の木曜日までに電話で予約	※8月16日の予約は10日(木)までに電話。	栃木県交通事故相談所 ☎028・623・2188 社会保険労務士会 ☎028・647・2028
労務相談	人事・労務管理に関すること、労働問題、年金相談など	栃木県社会保険労務士会県南支部	午後1時～4時	27日(水)	24日(水)	事前に電話で予約	消費生活センター ☎31211	
消費生活相談	商品やサービスの契約トラブルや債務問題など	消費生活相談員	午前9時 ～午後4時	月～金曜日 ※祝日を除く。		開設時間内に電話か、直接来所	ニューミヤコホテル1階	消費生活センター ☎31211
精神保健福祉相談	アルコール依存症、思春期の心の問題や不登校、ひきこもり、精神疾患などの悩み	精神科専門医	午後1時30分 ～4時	15日(金)	19日(金)	事前に電話で予約	安足健康福祉センター	安足健康福祉センター ☎415895
精神障がいを持つ方の家族のための相談会	本人の日常生活を支える家族の対応方法や家族自身の悩みなど	家族相談員、精神保健福祉士	午前10時～正午	7日(木) 21日(木)	4日(木) 18日(木)	事前に電話で予約	はろーじよぶネクスト(伊勢町二丁目)	足利精神保健福祉会(足利やしお会) ☎649770
小・中・高生に関わる相談	不登校やいじめなど、小中高生に関する悩み、子育てについての家族の悩みなど	指導主事、学校・家庭教育相談員など	午前9時 ～午後5時	市役所開庁日		開設時間内に電話か、直接来所	生涯学習センター1階	学校・家庭教育相談室 ☎428884
医師による心の相談	不登校や子どもの心の問題についての悩み	精神科医師	午後3時～5時	19日(火)	—	1週間前の火曜日までに電話で予約	青少年センター(教育庁舎1階)	青少年センター ☎202228
働く人のメンタルヘルズ相談	職場でストレスや精神的不調を抱えている方やその家族、上司、同僚の方の悩み	産業カウンセラー	午後1時30分 ～4時30分	12日(火)	9日(火)	前の週の木曜日までに電話で予約	県庁足利庁舎(伊勢町四丁目)	足利労政事務所 ☎41241
女性の生き方何でも相談	家庭や職場などでの悩み ※女性対象	女性相談員	午前9時30分～ 午後3時20分★	毎週木曜日 ※祝日を除く。		事前に電話で予約(1日4件まで)	男女共同参画センター	人権・男女共同参画課 ☎37830
外国人のための在留資格相談	ビザの更新など、在留資格に関する相談 ※日本人の方も相談可	栃木県行政書士会足利支部	午後1時～4時	13日(水)	10日(水)	開設時間内に直接来所	生涯学習センター	国際交流協会 ☎432412

※…料金は無料です。 ※…★印は正午から午後1時を除きます。

有料広告のページ

足利市では財源確保のために有料広告を掲載しています。
 広告内容については、市が保証・推奨するものではありません。



ほけんの相談窓口

アシコタウンあしかが店

相談無料

「ほけんの相談窓口」のスタッフは長年の経験とファイナンシャルプランナーの資格を持った相談員が、お客様の保険の悩みを解消したいと思っております。

この会社に出会えてよかった、とお客様にたくさんの満足を感じていただける会社でありたい。「さくらファミリー」が目指す姿です。

〒326-0005
 栃木県足利市大月町3-2

Tel 0284-43-4050

営業時間 10:00~19:00
 年中無休

Pick Up!

お知らせ

税

福

社

募

集

子

育

て

健

康

働

く

講

座

・

教

室

イ

ベ

ン

ト

施

設

相

談



お気に入りのカーテンが、きっと見つかります。

カーテンハウス ウィンドーズ

足利市八幡町1-9-1
 あしかがフラワーパークプラザ西側
 (市民プラザ)
 営業時間/10:00~19:00
 水曜定休

☎0284-70-6699

ウィンドーズ足利

www.ch-windows.com

エレキギター・ベース・アコースティックギター・ウクレレ・ドラム・ポイストレーニング・フルート

音楽は一生の友達!! サウンドジムは皆様の音楽パートナーです!!

わかりやすい!! 始めやすい!! サウンドジムの音楽教室

入会金なし 受講料 6600円 (1回30分 月4回) 5500円 (1回30分 月3回) **入金2ヵ月分**

好評です!! ウクレレ平日昼間(10時~3時)コース 1回30分 月額3300円 お早め!!

無料体験いつでも可 楽器無料貸出あり 休んでも振替受講可 練習スタジオ完備 定期練習会、交流会あり 友達づくり、音楽仲間に出会うこともできます



サウンド・ジム あしかが

足利市通3丁目2589

足利織物会館4階

電話 0284-22-3317

http://www.sound-gym.jp/

年中無休 午前10時から深夜24時まで営業



介護のことならひなたぼっこに聞いてみよう!!

ケアホームのすすめ~小規模多機能型居宅介護をご存じですか?~

曜日や時間にとらわれず積極的にサービスを利用したい方や、毎日が忙しい介護者におすすめ

ケアホームは **通い 訪問 泊まり 相談** の全サービスが利用できて **月額定額制**

必要なサービスを必要なだけ利用できる **在宅介護施設** です!

お問合せ ひなたぼっこグループ 身近な相談所
 足利市借宿町391-2 TEL:0284-70-5870 FAX:0284-70-5872 MAIL:info@hinata21.com

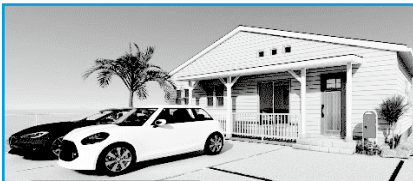


ME
 スク
 ール

ME スクールは

2005年に足利市でスタートした

「教養専門個別指導塾」です。



相談無料!!

新築注文住宅からリフォームまで
 住まいのご相談、無料で承っております。
 まずはご相談ください!
 お電話お待ちしております。

夏すずしく 冬あったか

エアコンに頼らず光熱費削減!
 自然エネルギー(地中熱)を利用した
地熱の家 もやっています!

詳しくはwebまたは ☎ **0284-71-5248**

注文住宅・リフォーム・地熱の家
(有) 齋藤 住建
 齋藤住建 足利

おうちのお悩みありませんか? 足利ガスではリフォームのご相談も承ります!

あしたを輝かすチカラ
足利ガス株式会社 TEL 0284-41-7191
 https://www.ashikagagas.co.jp/ ☎ 0120-41-7192



3年ぶりに開催!

足利市制100周年記念
いちご一会とらぎ国体・とらぎ大会開催記念

第106回足利 花火大会

8月6日 土 雨天順延

午後7時15分～8時15分

田中橋下流渡良瀬運動場・河川敷

足利花火大会実行委員会
(足利商工会議所内)・☎21354

花火大会当日の問い合わせ
☎050・3665・9671

※新型コロナウイルス感染症の状況により中止となる場合があります。また、同感染症拡大防止対策として、マスクの着用、大声の禁止、ソーシャルディスタンスの確保、黙食(熱中症予防のための水分補給程度)にご協力をお願いします。

中橋緑地多目的広場(北(永楽町)・南(田中町))を閉鎖
期間 8月5日(金)午後9時～7日(日)午後1時

※花火大会が延期のときは、閉鎖日時も合わせて延期します。
※閉鎖期間中に駐車してある車両はレッカー移動する場合があります。
エコアールグリーンプラザ(渡良瀬グリーンプラザ)・☎401787

花火大会当日は 無料開放!
史跡足利学校
市立美術館 草雲美術館
観光まちづくり課・☎202165

交通規制と駐車場

道路河川保全課・☎202187

交通規制時間

午後5時30分

午後9時00分

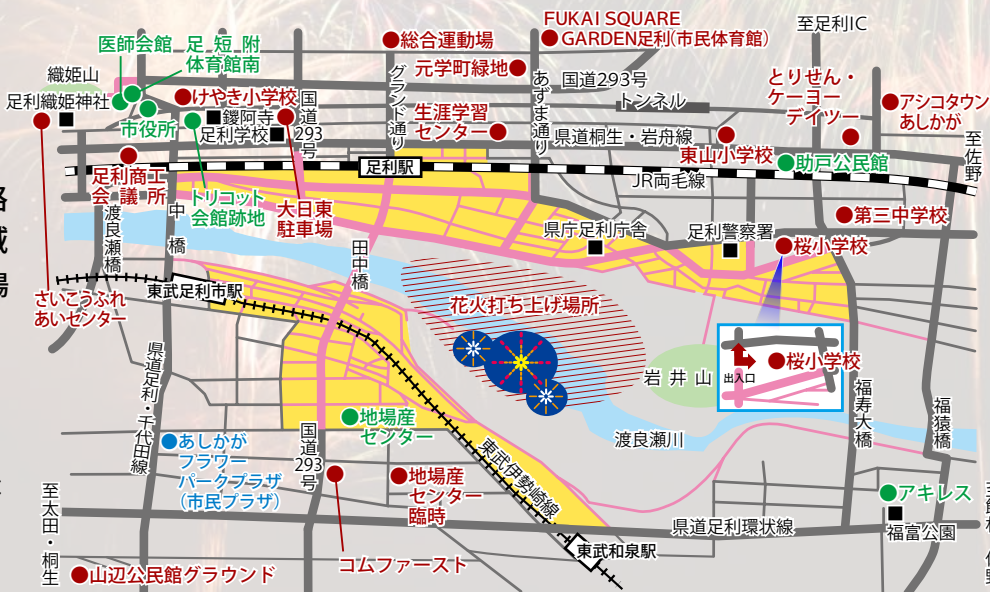
- …交通規制道路
- …交通規制区域
- …仮設・臨時駐車場

駐車場利用時間

午後3時～9時

★桜小学校、第三中学校は午後1時から、助戸公民館、東山小学校は午後2時から利用できます。

※安全のため、懐中電灯を携行しましょう。ごみの持ち帰りにご協力ください。
※安全確保のため、小型無人機(ドローン)の使用は禁止します。
※受動喫煙や混雑による事故防止のため、会場内は禁煙です。
※大会延期の際は次の施設がご利用できません。
8月7日(日)…●●の駐車場
8月8日(月)…●●●の駐車場(市役所は午後5時15分以降駐車可)



広報あしかが
令和4(2022)年7月号
毎月1日発行

発行 〒326-8601 栃木県足利市
本城三丁目2145番地 足利市役所
印刷 足利印刷株式会社

☎0284・20・2222 (代表)
Eメール▶office@city.ashikaga.lg.jp
ホームページ▶https://www.city.ashikaga.tochigi.jp

人口と世帯(令和4年6月1日現在)※○内は前月比
人口/141,614人(-15) 世帯/61,557世帯(+79)
人口の内訳 男/69,859人(+20) 女/71,755人(-35)