

## 福祉

## 指定難病患者見舞金

障がい福祉課・☎2169

原因不明や治療方法が確立していない指定難病患者の方に見舞金を贈ります。

金額 1人あたり年1回2万円

※口座振込予定日は12月18日(金)です。

**対象** 本年11月1日現在で市内に住民登録があり、同日が有効期間に含まれている①特定医療費(指定難病)受給者証または一般特定疾患医療受給者証②小児慢性特定疾病医療費受給者証のいずれかをお持ちの方

**申込** 11月2日(月)から13日(金)まで

メールで入手できます  
火災の発生情報など

通信指令課・☎9222

登録すると、火災や気象、地震などの情報がメールで受け取れます。受信には通信料がかかります。



## 募集

で①または②と患者本人名義の普通預金通帳、印鑑を持って同課(本庁舎1階23番窓口)

※代理の方がお越しになる場合は、本人と代理の方の印鑑が必要ですよ。

※昨年度に見舞金を受給し、受給資格の有無を確認することに同意した方は手続き不要です。

※対象となる疾病や①②の申請についてのお問い合わせは安足健康福祉センター(☎5900)

**募集** 市税関係封筒に掲載する広告

税務課・☎2121

募集期間 10月1日(木)～11月2日(月)

封筒の内容

▽固定資産税・都市計画税納税通知書発送用(約6万5千通)

4月発送)

▽法人市民税申告書等発送用(約5千通、4月から通年発送)

※詳細は、同課または市ホームページでご確認ください。

シルバー人材センター

☎441511

ご利用ください

## 地域で活かそう シルバーパワー

高齢者が働くことを通じて生きがいを得るとともに、地域社会の福祉向上と活性化に貢献します。



## こんな仕事をしています

- 技能が必要な仕事… 障子・網戸の張り替え、刃物研ぎ、大工仕事など
- 事務仕事… 賞状書き、伝票整理など
- 管理・監視… 駐車場管理、建物管理など
- 外交の仕事… チラシ配布、各種調査など
- 屋内外の軽作業… 清掃、除草、植木の水やりなど
- サービスの仕事… 家事手伝い、家庭内清掃、通院介助、おさらい教室(小学生対象)、放課後児童クラブ支援員など



※そのほか、ご相談ください。

## 仕事を頼むには

まずは電話で同センターにご相談ください。

※料金は仕事の内容によって異なります。  
※会員は高齢者のため、危険な作業はお引き受けできない場合があります。



## 会員になるには

**対象** ①市内に住む、おおむね60歳以上の方  
②健康で、働く意欲のある方  
③当センターの趣旨に賛同し、定められた会費を納入していただける方

**申込** 電話で同センターへ相談

※特に植木の手入れや除草作業、あて名や賞状書きのできる方を歓迎します。



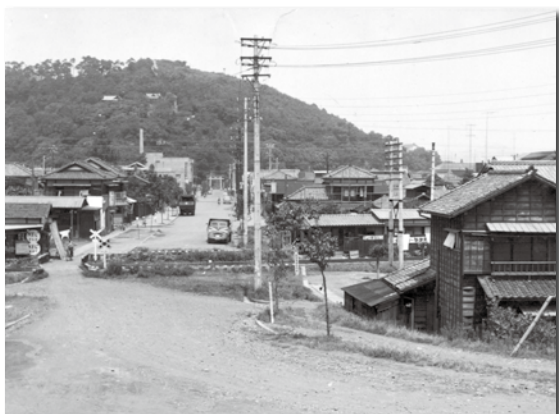
ご覧くださいーあの日あの時のまち、ひと、しぜん  
見 な ね  
懐かし写真館『MINANE☆足利』



秘書広報課・☎202107

市内で撮影された古い写真を本紙に掲載する不定期連載企画。  
今回は、通4・5丁目に架かる織姫跨線橋

ができる前の風景と、先日改修工事が完了した総合運動場の完成を祝して開かれた体育祭の写真をご紹介します。



▲昭和35年。織姫跨線橋ができる前の様子



▲昭和36年。総合運動場完成祝賀市民体育祭の様子



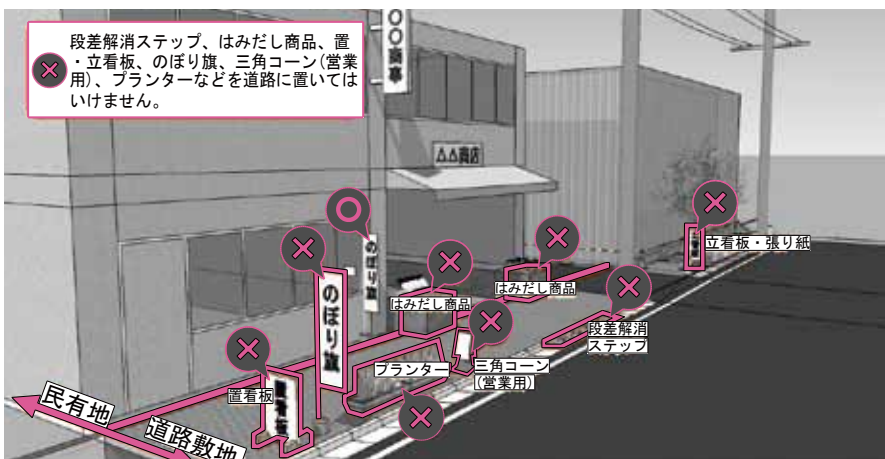
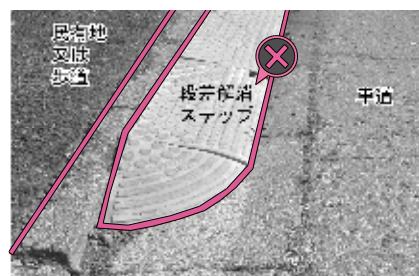
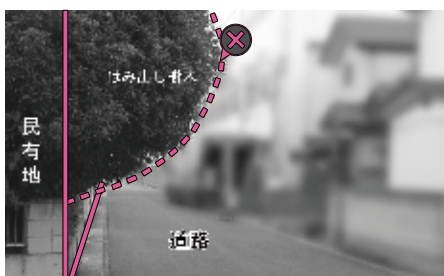
皆さんの協力で安全・快適な道路に！



道路に草花や樹木がはみ出ていませんか？また、道路に置いた段差解消ステップ、置看板・立看板、のぼり旗、商品棚などは違法なものです。歩道や車道に設置することは認められません。交通事故の原因となり、大変危険です。

道路との段差を解消するための工事など(自己負担)を行う場合は、事前に道路管理者の承認が必要です。

あなたの家の周りの道路を見まわして、通行の妨げになっているものがないかチェックしてみましょう。



問い合わせは… **市道** 市・道路河川保全課・☎202262

**県道** 県・安足土木事務所・☎412572