

働く

いっこ就活講座・就職相談

とちぎ県南若者サポートステーション

☎0285・25・7002

時 7月14日(火)～17日(金)／午後1時30分～4時30分**場** 生涯学習センター **内** 職業適性検査、履歴書作成、面接対策などの短期集中講座※1日だけの参加も可
キャリアカウンセラーによる就職相談あり。 **対**15～39歳までの求職中の方 **定** 先着20人 **申** 7月6日(月)までに電話または直接同ステーション

在職者向け技能講習

県南産業技術専門学校

☎010803

▼研削砥石取り替え業務特別教育 **②** **時** 8月3日(月)・4日(火)／午前8時30分～午後5時30分 **定** 先着10人 **料** 3580円
▼3次元機械CAD **Ⅱ** **時** 8月5日(水)～7日(金)／午前9時～午後4時 **定** 先着5人 **料** 3580円
▼ガス溶接技能講習 **①** **Ⅱ** **時** 8月19日(水)・20日(木)／午前9時～午後4時 **定** 先着20人 **料** 5040円
▼第1種電気工事士筆記試験準備講習 **Ⅱ** **時** 9月8日(火)～10日(木)／午前9時～午後4時 **定** 先着10人 **料** 3580円
▼表計算データ処理(エクセル2019応用編) **Ⅱ** **時** 9月10日(木)・11日(金)／午前9時～午後4時 **定** 先着14人 **料** 3580円
▼第2種電気工事士筆記試験準備講習 **②** **Ⅱ** **時** 9月15日(火)～17日(木)／午前9時～午後4時 **定** 先着10人 **料** 3580円

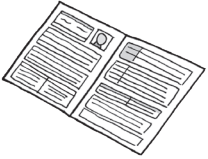
《共通》**場** 同校(多田木町) **申** 開講の10日前までに電話で同校※各受講料は県の収入証紙で支払い。

就職応援セミナー・巡回相談会

足利労政事務所・☎41241

《共通》**時** 7月22日(水) **場** 県庁足利庁舎4階図書室(伊勢町四丁目) **申** 7月21日(火)午後4時までに電話で同事務所

▼就職応援セミナー **Ⅱ** **時** 午前10時30分～正午 **内** 就職活動の心構え、履歴書の書き方、面接の受け方
▼巡回相談会 **Ⅱ** **時** 午後1時～4時 **内** 就職活動へのアドバイス、適職相談、履歴書の書き方、面接の受け方



青少年の職業的自立支援相談

商業振興課・☎2159

時 7月17日(金)／午後1時～4時30分 **場** 市民会館 **内** 就職や日常生活での悩みなど **相** 産業カウンセラーなど **対** 市内に在住か通勤している40歳未満の方やその親族、関係者など※求職活動中の方も可。 **申** 7月15日(水)までに電話で栃木県若年者支援機構(☎028・678・4745)

講座・教室

日商簿記3級合格準備講座

男女共同参画センター

☎8511

時 8月19日～10月28日(原則毎週水曜日・10回)／午前10時～正午 **場** 市民プラザ本館2階 **講** 経営コンサルタント・大島 猛さん **対** 市内に在住か通勤している社会人 **定** 15人 **料** 6千円(消費税、テキスト代含む) **申** 7月22日(水)午前10時から10時15分までに受講料を添えて市民プラザ※受付時間内に定員を超えた場合は抽選。1人で複数人分の申込不可。



7月の刃物研ぎ

シルバー人材センター ☎41511



時 午前9時30分～午後1時
▷ 7日(火)
▷ 8日(水)
▷ 14日(火)
▷ 15日(水)
▷ 21日(火)
▷ 22日(水)
} シルバー人材センター
料 包丁500円から

銘仙古布を使ったソージュ作り

足利織物伝承館・☎3004

時 8月5日(水)／午前10時30分～11時30分 **場** 同館(足利織物会館2階) **内** 銘仙古布を使い、5cm程度のソージュを作る **定** 先着8人 **料** 400円 **持** 眼鏡など **申** 平日午前9時から午後4時までに電話で同館

手織りで作るガミングマット教室

足利織物伝承館・☎3004

時 8月5日(水)／午後1時30分～3時30分 **場** 同館(足利織物会館2階) **内** ヤーン(服地)を型にセットし、編み込む **定** 先着8人
※5人に満たない場合は中止。
料 450円 **申** 平日午前9時から午後4時までに電話で同館

足利学校のひみつ ⑫

足利学校の復原

史跡足利学校事務所・☎④2655

明治時代になって、足利学校の東半分は近代学校に変わりました。ここに東小学校があったことを覚えている方も多いと思います。昭和55(1980)年、東小学校を移転し、校舍解体後に発掘調査が始まりました。

その成果に文献史料や絵図の研究結果を加え、約10年の歳月と15億円の費用をかけて平成2年12月、江戸時代中期の姿に復原されました。史跡の上に復原建物を建てることは全国でも先駆的な事例でした。

あれから30年、足利学校は本市のシンボル、市民の学習の場、そして多くの参観者を迎える施設として活用されています。



▲昭和61年頃、復原前の足利学校

市民活動センターの講座・展示

同センター・☎④7311

場同センター(相生町)

ボランティア・

NPOなんでも相談室

▼7月22日(水) Ⅱ 因ボランティア・NPOのための社会保険講

社会保険労務士・渡辺徹さん

▼8月5日(水)

Ⅱ 因楽しい俳句のつくり方

講師人・日下部悲天さん

Ⅱ 共通 時午後2時～4時 定各20

人 申事前に電話で同センター



必 ボランティア・

NPO基礎講座

時7月18日(土) 午後1時～3時

講 足利カウンスリング協会代

表・溝添直哉さん 題 傾聴について

定 30人 申事前に電話で同センター

まちの縁側

読書サロンへのご招待

① 『災害と子ども支援』 安部芳絵

Ⅱ 時7月11日(土) 講 三田和子さん

② 絵本『まっくらネリノ』 ヘル

ガ・ガルガー Ⅱ

時8月1日(土) 講

中島由貴子さん



Ⅱ 共通 時午後1時～3時 定各30

人 申事前に電話で同センター

市民活動センター企画展

▼ふるさとの山の四季写真展

(春山昌義さん) Ⅱ 時7月21日(火)

30日(木)

▼ひょうたん置き物飾り展(横

島和良さん) Ⅱ

時8月3日(月) 3

20日(木) ※8月17

日(月)は休館。

Ⅱ 共通 時平日午

前10時～午後7時



ぷらっと巡回相談会

とちぎ生涯現役シニア応援センター

☎028・6222・3018

時7月22日(水) 午後1時～3時

場 県庁足利庁舎4階相談室(伊

勢町四丁目) Ⅱ 因 セカンドライフ

などのアドバイス 相生生涯現役推

進員 Ⅱ シニア世代の方 申7月21

日(火) 午後4時までに電話で足利

労政事務所(☎④1241)

イベント

アーチエリー体験会

体育協会・☎④4321

時①7月23日(木) ②8月23日(日) /

いずれも午後1時～3時30分 場

市民プラザ身障者スポーツセン

ター Ⅱ 市内に在住か通勤・通学

している中学生以上の方 定 抽選

各10人 Ⅱ 300円 申①は7月15

日(水) ②は8月7日(金)のいずれも

午後5時までに電話で同協会

県立佐野高等学校附属中学校

(中高一貫教育校)の学校説明会

佐野高等学校附属中学校

☎0283・23・0161

時8月8日(土) / ①佐野市内の方

Ⅱ 午前10時～11時 ②佐野市外の方

Ⅱ 午後1時30分～2時30分 場

佐野市文化会館(佐野市浅沼町)

Ⅱ 教育内容、学校生活の概要や

入学者選考、募集手続きなど Ⅱ

小学生、保護者※小学生は保護

者同伴。 申事前申し込み不要※

荒天時の対応は同校ホームページを参照。

料金請求のメールがきても

慌てて相手に

連絡しないで!

消費生活センター

☎③1211

