



表紙の写真

## 気持ち新たに

1月5日、史跡足利学校で『新春書き初め会』が開かれました。参加した小・中学生が書き上げたのは「恕と仁」、「なかま」など孔子の教えに由来する言葉。思いやりの心をもって、いい一年にしたいですね。

聖火リレー 市民ボランティア募集… P 2

市・県民税の申告… P 10

●市 政 情 報… P 2      ●子育てひろば… P12

●健幸ガイド… P12      ●学びの情報箱… P14

●施設だより… P19      ●相談あんない… P22

募集します！東京2020オリンピック

## 聖火リレー市民ボランティア



市民生活課・☎21154

東京2020オリンピックの聖火リレーが本市でも行われます。この聖火リレーと一緒に盛り上げ、安全・円滑に実施するためのボランティアを募集します。

日時 3月29日(日)／午前中(詳細未定)

場所 下図ルート内

活動内容 聖火リレールートの沿道整理など

対象 ▽市内に在住か通勤・通学している方

▽15歳以上の方(中学生は不可)

▽健康に自信のある方

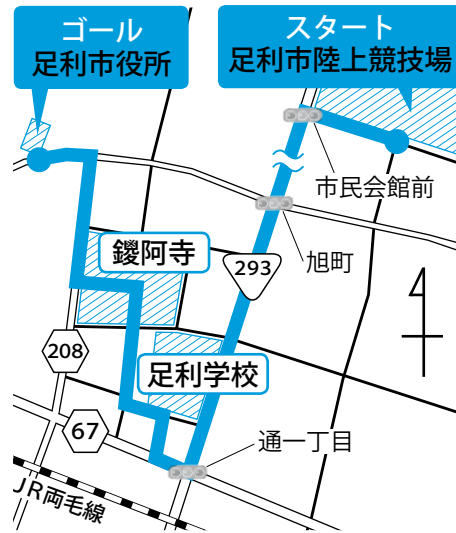
▽3人以下のグループまたは個人

定員 抽選100人程度

申込期限 2月28日(金)(必着)

申込方法

▽下記QRコードリンク先の市ホームページ入力フォームに必要事項を入力



▶聖火リレーのルート図

▽はがきに氏名(ふりがな)、住所、生年月日、年齢、電話番号(グループの場合は全員分。代表者の氏名に○印)を書いて〒326-8601 足利市役所『聖火リレーボランティア受付係』あて郵送

※未成年者は保護者の同意を得てから申し込んでください。

※抽選結果および説明会開催通知を後日郵送します。

※説明会は3月中旬に実施を予定しています。

市民の皆さんの活躍をご紹介します！

ちょっといい話。😊

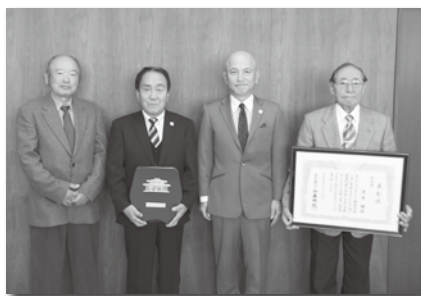
## 職業能力開発関係厚生労働大臣表彰を受賞！

五月女 和夫さん 茂木 勝さん

昨年11月25日(月)、東京の明治記念館で同表彰の表彰式が行われ、茂木さんと五月女さんが受賞されました。

表彰は、認定職業訓練や技能検定の実施、技能振興の推進に関して、長年にわたって多大な貢献があり、他の模範になる事業所・団体や、顕著な功績があった功労者を対象としており、県内では5件の表彰がありました。

茂木さんは、昭和42年から現在まで52年間にわたり、足利市共同高等産業技術学校の指導員として、後進の育成に尽力



▲左から足利市共同高等産業技術学校運営会会長・渡辺さん、五月女さん、和泉市長、茂木さん

されました。

五月女さんは、平成12年から現在まで技能検定委員として、実技試験の公正かつ円滑な実施に努め、後進の指導育成に力を

注ぎ、多くの技能士を輩出しています。

▶受賞者コメント

茂木さん「若い人と共にできたことは自分にとっても光栄。今後も若い人の成長を期待します」

五月女さん「長年の技能検定で認められた。本当にありがとうございます」





# お知らせ

いちご一会とちぎ国体

## 本市開催競技の会期決定

市民スポーツ課・☎2277

令和4年に開催される同大会などの本市開催8競技のうち4競技の会期が決定しました。

▼全体会期 10月1日(土)～11日(火)

▼ビーチバレーボール(会期前実施競技)

期間 9月10日(土)～13日(火)

場所 特設ビーチバレーボール会場(五十部町)

▼レスリング

期間 10月2日(日)～5日(水)

場所 市民体育館

▼ボウリング

## 排水口に油類を流さないで!

下水道課・☎7932



下水道管が詰まるのを防ぐため、油は紙で拭き取って、燃やせるごみとして捨ててください。

期間 10月6日(木)～10日(月)

場所 足利スターレーン(田中町)

▼ソフトボール

期間 10月8日(土)～10日(月)

場所 総合運動場硬式・軟式野球場

※このほか、デモンストレーションスポーツ(スポーツウエールネス吹矢、パークゴルフ)あり。

●第22回全国障害者スポーツ大会『いちご一会とちぎ大会』

期間 10月29日(土)～31日(月)

競技 フットベースボール、ボウリング

※両競技ともに知的障がいのある方が参加できる競技。

※競技会期は、後日決定。



▲昨年のいきいき茨城ゆめ国体の様子



市長コラム No.074



和泉 聡

## カーナビ任せでいいの?

台風第19号の後に出了たたくさ

んの評論の中で、最も印象的だったのは、冒険家で作家の角幡唯介さんが「命を守る判断は、人に委ねず自分で」と呼びかける中で、カーナビ任せにしている我々に警鐘を鳴らしたものでした。(2019年11月12日付朝日新聞「耕論」)

インターネットや情報通信技術の進歩で、我々はかつてとは比べ物にならないほど便利な社会に生きている一方で、人間本来がもっている知覚や感覚が鈍くなってきたており、それがいざ災害という時も、マイナスに作用しかねない。そんなことを角幡さんは私たちに問題として提起してくれました。

そのわかりやすい例としてあげたのが、カーナビです。「人は従来、紙の地図と目に入る周囲の目印を照らし合わせ、外の世界を身体の中に取り込み『地

図』を作るといふ作業を通じて道を覚えてきました。(中略)この過程を一切カーナビに任せてしまえば楽で効率的な半面、個人の知覚は鈍くなり、道を覚えるにくくなります」と角幡さん。

私は、このくだりを読んで、はつとしました。朝日新聞の警視庁担当記者時代、事件を追いかけて、毎日都内を中心に多い時には300kmも車で移動しました。そのうち「渋谷のここから、浅草のここまで、この時間帯なら渋滞がこうだから、何分で走れる」と正確に予測できるほど、道に詳しくなりました。ところが今はどうでしょう。すべてカーナビ任せで、車に地図帳を積んだこともありませんが、自分で道を覚えることは、格段に少なくなりました。

便利な器具や技術を使つてはいけない、とは思いません。しかし、使うことによつて確実に失われていく大切なものがある。それをきちんと認識し、補う努力、落とし穴に落ちない努力をすることが大切だ、と改めて気づかされたのでした。

## 台風第19号で被災された方へ ローンの免除・減額

宇都宮財務事務所

☎028・346・6301

『自然災害による被災者の債務整理に関するガイドライン』により、法的な倒産手続きによらず債務の免除・減額を受けられる場合があります。



対象 台風第19号の影響を受け、住宅ローンや事業性ローンなどの返済ができなくなった方

※詳細は、下記のQRコードまたはローンの借入先でご確認ください。



## 都市計画審議会の開催

都市計画課・☎21167

日時 2月21日(金)午後3時30分

場所 特別会議室(本庁舎4階)

審議する案 足利佐野都市計画

公園5・5・103号迫間自然観

察公園の変更(市決定)

傍聴を希望する方は…事前に電話で同課

## 最低賃金の改正

栃木労働局 賃金室

☎028・634・9109

▼特定最低賃金

左表のとおり

効力発生日 元年12月31日(火)  
※18歳未満または65歳以上の労働者は栃木県最低賃金が適用されます。

業 種	時間額
塗料製造業	963円
はん用機械器具、生産用機械器具、業務用機械器具製造業	910円
電子部品・デバイス・電子回路、電気機械器具、情報通信機械器具製造業	910円
自動車・同附属品製造業	917円
計量器・測定器・分析機器・試験機・測量機械器具製造業、医療用機械器具・医療用品製造業、光学機械器具・レンズ製造業、医療用計測器製造業、時計・同部分品製造業	909円
各種商品小売業	871円

▼地域別最低賃金

※右表の特定最低賃金が適用されない方すべてに適用されます。

栃木県最低賃金 853円

効力発生日 元年10月1日(火)

## お手伝いします！

## マイキーDの設定

情報管理課・☎21115

来年度からマイナンバーカードのマイナポイントを活用した消費活性化策が始まります。同ポイントの利用にはマイキーDの設定が必要です。設定は下記のQRコードからできます。



※マイナポイントとは、マイキーIDで管理しキャッシュレス決済などで利用できるポイント。設定の手伝い期間 2～3月末  
場所 市役所市民ホール(本庁舎1階)、行政サービスセンター  
持ち物 マイナンバーカード



## 税

## バイクや軽自動車などの 廃車は3月中に手続きを

税務課・☎21211

4月1日に所有している方に課税されますので、次の方は3

## 車両種別による届出先

種 類	届出・問い合わせ先
原付・バイク…125ccまで 小型特殊自動車 …農耕作業車など	足利市役所 税務課・☎2121
自動二輪車(オートバイ) …125ccを超えるもの	栃木陸運支局 佐野自動車検査登録事務所 ☎050・5540・2020(音声ガイド)
軽自動車(三・四輪車) …660ccまで	軽自動車検査協会 栃木事務所佐野支所 ☎050・3816・3108(音声ガイド)

月31日(火)までに各届出先で手続きをしてください。  
▽乗っていない軽自動車があるが、廃車手続きをしていない  
▽他人に譲ったが、名義変更をしていない  
▽市外に転出したが、住所変更していない  
※自動車税のように月割課税制度はないので、手続きをしないと1年分が課税されます。



# 足利輝びと 67

## 日常に溢れるドラマを記録にして アマチュア映像作家 石川 勝さん



「映像は、市民ひとりひとりが記録して記憶をつなぐもの。そのことを伝えていきたい」と熱い想いを語るのは、足利映像クラブの代表であり、市内で山岳映画会を20年以上にわたって開催してきた石川さん。もともと山が好きで、東京で開かれる山岳映画会をきっかけに映像の世界へ。

これまで、保護者が主体的に運営する学童クラブや、子ども達が満足するまでやりたいように遊ばせる自由保育を実践する保育園など、本市で暮らす人たちに焦点をあてたド



キュメンタリーを撮ってきました。「地域にこういう生き方をする人がいることを、誰かが記録して伝え

なければいけない。それが市民の役目」といいます。「日々の暮らしの中に、ひとりひとり泣き笑い

ドラマがあり、映像にとどめておくことは何ものにも代え難い価値がある」と目を潤ませ話す石川さん。社会や生き方を問う人を撮り続け、市民映画祭『東京ビデオフェスティバル』に毎年出品し、高い評価を受けています。

石川さんは、ここ10年、県内で唯一の市民ビデオの公開上映会として本市で年2回、6月に『映像で観る足利・両毛』、11月に『足利山岳映画会』を開催しています。「今後はもっと堅実な組織と良質な作品づくりを目指し、新人も集めていきたい」と、さらなる高みへ向かって歩みを進めます。

▲自宅の編集作業用パソコンを操作する石川さん

安全・安心で住みよいまちづくりのために

## 道路後退にご協力ください!



建築指導課・☎2170

私たちの身近にある道路は、住みよい住環境を確保し、災害時の安全性を高める上で重要な役割を担っています。

### ●あなたの周りの道はどうですか？

- ▷災害時の避難に支障はありませんか？
- ▷緊急車両が入ってこられますか？
- ▷敷地は幅4m以上の道路に接していますか？

### ●お互いに協力して幅4メートルの道路に

建築基準法では、建物を建てる場合には敷地が幅4m以上の道路に接していなければならないと定められています。

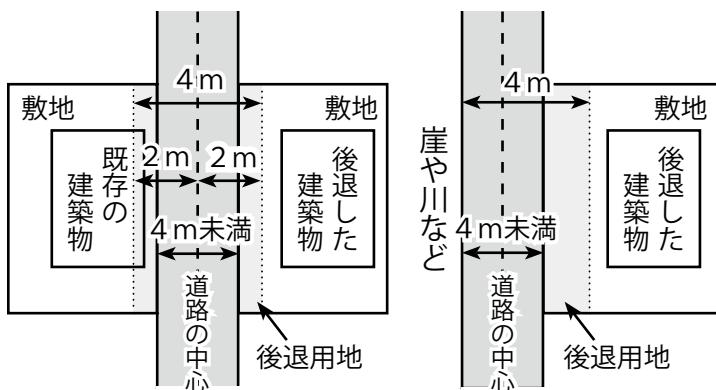
市が指定した4m未満の道路に接している敷地に建物や塀などを建てる場合は、道路の中心から2m後退しなければなりません。

### ●後退用地の確保と減免

後退用地に塀や門、生け垣、植木などは設置できません。ある場合は除去・移設をお願いします。

また、後退用地の固定資産税や都市計画税は減免の対象になります。

※申請が必要です。



※片側に崖や川などがあり、左右に後退できないときは、片側に4m後退しなければなりません。

県税の口座振替

安足県税事務所

☎0283・23・1411

来年度からゆうちょ銀行口座で自動車税(種別割)と個人事業税の口座振替ができるようになります。

申込 同所へ問い合わせ

※登録手続きに1カ月以上かかる場合があります。

福祉

国民年金保険料の納付は

口座振替で前納がお得

保険年金課・☎202148

①口座振替や②クレジットカード納付にすると、納める手間が省け、納め忘れもなく便利です。また、前納にすると下表のように割引が適用されます。

申込方法

①11年金手帳または納付書、預金通帳、通帳印を持って、金融機関窓口か栃木年金事務所(栃木市)



②11年金手帳または納付書、クレジットカード、印鑑(認印可)を持って、栃木年金事務所(栃木市)

申込期限

▽6カ月前納(4~9月)、1年2年の前納を希望する場合11月28日(金)

▽6カ月前納(10~3月)の前納を希望する場合11月31日(月)

▷当月分を当月末に引き落とし=月々50円(年間600円)割引

早割がお得!

さらに

前納がお得!

▷2年前納=約15,000円割引  
▷1年前納=約4,000円割引  
▷6カ月前納=約1,000円割引

交通遺児奨学金

教育総務課・☎202216

市民の皆さんの善意の寄附により、交通遺児に返還不要の奨学金を支給しています。

受給資格

▽両親またはその一方が交通事

事例から学ぶ! 消費者トラブル

CASE 39 SNSでのもうかる話を信じたら...

スマホの無料通話アプリで友達申請をしてきた人から「USBメモリーを使えば簡単に1日5万円もうかる。返金保証がある」と40万円のUSBの購入を勧められた。もうかれば元が取れると思いカードで決済をしたが、実際にはもうからない。解約し、決済を取り消したい。



知らない人からの友達申請はブロック!

簡単にもうかることを強調した広告や動画、SNS上などで知らない人からの高額収入が得られる話などにはのらず、カードで高額決済や借金をしてまで契約しないようにしましょう。返金保証やサポートの約束があっても事業者が守らず、解約・返金にも応じないケースがあります。こういった被害は高齢者にも増えており、注意が必要です。

迷ったら、すぐ電話! 消費生活センター・☎21211 平日午前9時~午後4時

故で死亡または障がいの状態(常時監視または介護を必要とする程度)になったとき

▽支給を希望する本人が市内に住み、小・中学校、高等学校、高等専門学校のいずれかに在学していること

奨学金の原資となる寄附を公民館(織姫・助戸を除く)で受け付けています。



募集

市民ホールコンサート 来年度の出演者

募集

文化課・☎202229

日時 金曜日/午後0時15分

0時45分

※年間予定、予約状況は市ホームページで確認できます。

会場 市役所市民ホール(本庁舎1階)

対象 音楽活動に励む愛好家

※プロ・アマ、個人・団体は問いません。



# 映像のまち通信 Vol.64



映像のまち推進課・☎202260

ユナイテッド・シネマ アシコタウンあしかが  
今日の**松下支配人お勧め映画**◆◆

## CATS



© 2019 Universal Pictures. All Rights Reserved.

公開中

世界中で愛され続ける大ヒット  
ミュージカルが待望の映画化!

最近の市内の**ロケ実績**

映画▷今日から俺は!!劇場版  
▷星の子

♪ 昨年は26団体、約200人の  
方にご出演いただきました! ♪



※スタインウェイグランドピアノ  
が使用できます。  
**申込** 2月3日(月)午前8時30分  
から原則として希望日の2カ月前  
までに申込書を同課(教育庁  
舎1階)  
※申込書は同課または市ホーム  
ページで入手可。

### 募集 農業委員・農地利 用最適化推進委員

農業委員会・☎202238

#### ▼農業委員

募集人数 15人

職務内容 農地転用の許認可の  
審議など

#### ▼農地利用最適化推進委員

募集人数 20人

職務内容 担当地区内の農地の  
最適化推進活動など  
《共通事項》

任用期間 7月20日(月)～令和5  
年7月19日(水)(3年間)

身分 市の特別職の非常勤職員

※守秘義務があります。

報酬(月額) 3万円

※成果に応じ  
た実績報酬が  
あります。

**申込** 2月3  
日(月)から3月  
6日(金)(必着)

までに応募書  
類を同事務局(本庁舎2階)に  
持参または郵送(〒326-  
8601足利市役所農業委員会  
事務局あて)



※応募書類は同事務局、各公民  
館、農協各支所または市ホーム  
ページで入手可。

### 募集 特定健診・がん検診などの 受診券発送用封筒の広告

健康増進課・☎4511

封筒の内容 特定健康診査、が  
ん検診などの受診券送付用

※5万8千通(5月末発送予定、  
5500通)同時。

募集枠数 2枠

※募集枠数を超えた場合は抽選。

規格 1枠 6.5cm×10cm

広告料(税込) 1枠10万円

**申込** 2月14日(金)午後3時ま  
までに申込書、広告原案、申込  
者事業概要を同課に持参また  
は簡易書留で郵送(〒326-

## 2月の市税納期

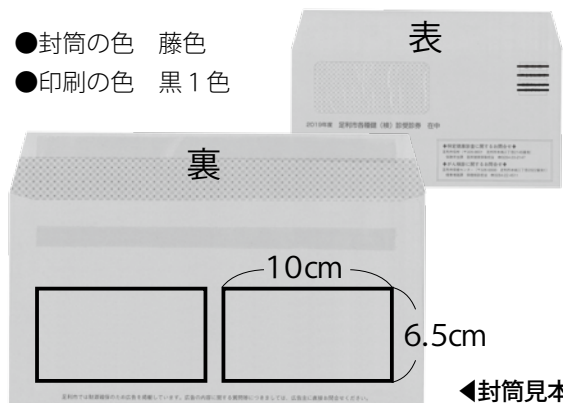
収税課・☎2124

▶国民健康保険税(8期)

納期限 **3月2日(月)**

納付書にバーコードが印  
刷されているものは、コン  
ビニエンスストアでも納付  
できます。

- 封筒の色 藤色
- 印刷の色 黒1色



◀封筒見本

0808本城三丁目2022-  
1健康増進課あて)  
※申込書、掲載基準など、詳し  
くは同課または市ホームページ  
でご確認ください。

Pick Up!

お知らせ

税

福祉

募集

子育て

健康

働く

講座教室

イベント

施設

相談

### 募集 公共施設に関する パブリックコメント

財産活用課・☎②②271  
計画の名称 足利市公共施設再  
編計画(原案)

応募方法 2月16日(日)(必着)ま  
でに住所、氏名(団体は団体名  
および代表者氏名)、電話番号  
を書いて、次のいずれかの方法  
で提出

▽持参 同課(本庁舎6階)  
※土・日曜日、祝日を除く。

▽郵送 〒326-8601

足利市役所財産活用課

▽ファクス ②②200

▽Eメール ①

zaisan@city.ashikaga.lg.jp

※書式自由。

### 公的機関を偽って 名乗る者に要注意 身分証明書などを 必ず確認しま しょう

消費生活  
センター  
☎③1211



資料の閲覧場所 同課、各公民  
館、市民資料室(本庁舎別館1  
階)または市ホームページ  
ご意見に対する回答 市の考え  
方とともに整理したうえで、市  
ホームページなどで公表

※個人情報とは非公開とします。

※個別回答は行いませんので、  
あらかじめご了承ください。

### 募集 子育てに関する パブリックコメント

こども課・☎②②138

計画の名称 第2期足利市子ど  
も・子育て支援事業計画(原案)  
応募方法 2月12日(水)(必着)ま  
でに住所、氏名(団体は団体名  
および代表者氏名)、電話番号  
を書いて、次のいずれかの方法  
で提出

▽持参 同課(本庁舎2階27番  
窓口)

▽郵送 〒326-8601

足利市役所こども課

▽ファクス ②②409

▽Eメール ①

kodomo@city.ashikaga.lg.jp

※表題は『第2期足利市子ども・  
子育て支援事業計画(原案)』と  
してください。

### —上手に分けて未来への宝に— 絶賛展開中! ごみの分別 出前講座



クリーン推進課・☎②②142

リサイクルは意識していたけど、ど  
こまでが資源物?きちんとしたごみの  
分け方・出し方って?そんな疑問を一  
気に解決!ご近所さんにも教えてあげ  
て、町内やグループでより一層環境に  
やさしいまちにしていきましょう。

対象 市内に在住または通勤・通学し  
ている10人以上のグループ

申込 電話で同課



### 募集 成人大学の企画運営委員

助戸公民館・☎④④0791

内容 男女共同参画社会実現へ  
の意識高揚を図るための、成人  
大学講座『足利市女性大学』の学  
習企画と運営

期間 3月から1年間

※6回程度の会議の出席と5回  
程度の本講座(9~11月)の運営  
対象 県内在住の成人

※ぜひ男性もご参加ください。

定員 10人程度

申込 2月3日(月)から17日(月)  
までに電話か直接同公民館

※報酬や交通費の支給はありません。





## 有料広告のページ

足利市では財源確保のために有料広告を掲載しています。  
 広告内容については、市が保証・推奨するものではありません。

Pick Up!

お知らせ

税

福祉

募集

子育て

健康

働く

講座教室

イベント

施設

相談

## 介護の事なら

# ひなたぼっこ

に聞いてみよう!!

ひなたぼっこグループ事業本部

足利市中川町3591-4

TEL:0284-22-3737

FAX:0284-22-3736

MAIL:hinata21@watv.ne.jp

Q 足利市 ひなたぼっこ

### 保険証を使って自宅で受けられるリハビリマッサージ

対象となる方

- ①足・腰などに痛みがあり通院しての治療が困難な方
- ②歩行時に補助具(杖など)が必要な方
- ③その他、医師が医療上必要と診断した場合  
(医師の同意書が必要となります。)



医師の指示のもと国家資格所持者の「あん摩マッサージ指圧師」が施術を行います。1回25分間です。ご自宅以外にも、特養や有料老人ホーム、ショートステイ入所先へ出張リハビリマッサージお伺いいたします。お気軽にお問い合わせください。

はなぶさ治療院 足利市八幡町 2-7-14

TEL:0284-73-6332

運営会社 株式会社 サンク



お気に入りのカーテンがきっと見つかります。

## カーテンハウス ウィンドーズ

足利市八幡町1-9-1  
(足利市民プラザ西側)

営業時間/10:00~19:00  
水曜定休

☎0284-70-6699

ウィンドーズ足利

Q 検索

## なんでもやります隊

遺品整理・引越し・買物代行・庭木の手入れ・ハウスクリーニング・家具の移動、不用品の片付けなど、その他どんな小さな事でも対応します。

一人で悩まず まずはご相談…リピーター率92%

365日 24時間 **足利市民大歓迎!**

スピード対応 古物商許可証第431340018371号

(株)YO企画 便利屋事業部 ☎0120-538-064

足利市通3丁目 足利織物会館内 ゴミはゼロよ

### 財源確保のために有料広告を掲載しています

- ・広告内容については、市が保証・推奨するものではありません。
- ・広告を見て企業等を利用したお客様から市にご意見が寄せられた場合、その内容によっては当該広告の掲載を中止するなどの措置を講じることとしています。

## 数英専門個別指導 MEスクール

- しっかり復習がしたい!
- 予習をどんどんしたい!
- 数・英をもっと伸ばしたい!
- 勉強の仕方が分からない!

ぜひ一度ご相談ください!



【講師:生徒=1人:最大3人まで】 対象学年:小学生~高校3年生

お問い合わせ: 平日 15:00 ~ 22:00

足利市伊勢町2-1-17(足利駅北口より徒歩5分)

無料体験授業実施中!

お気軽にご相談下さい。

TEL 0284 (40) 3085 HP http://www.meschool.jp/

介護福祉士国家資格の受験に必要な

### 実務者研修を足利市で出張開催予定!!

日程:5/10・5/24・5/31・6/7・6/14・7/5・7/12

※全日程日曜日【申込締切 3/11(水)】

場所:特別養護老人ホーム義明苑

足利市久保田町 1223

お問合せ:(学)三幸学園グループ

三幸福祉カレッジ 0120-294-350

定員先着 16名

無料駐車場有

20年前から在来工法、外張り北海道仕様断熱の家を数多く造らせて戴きました

## 冬暖かく夏涼しい手造りの家

個人の工務店ですが、建物完成見学会おかげ様にて141回開催致しました。断熱、耐震、省エネ等品質に全力を注いでおります。建設費は間接費を極力省き、一般的な価格です。健康で長生き出来る家づくりをコツコツと目指しています。

〒326-0831 1級大工技能士、職業訓練指導員、1級建築士、渡辺富啓

足利市堀込町 2955-2

☎0284-71-4702 / Fax0284-71-4735

渡辺工務店



### リフォームや小さな修理等

経験豊富な女性アドバイザーが親切に対応致します

トータルアドバイザー 渡辺澄江

HP

足利市堀込町 渡辺工務店

検索

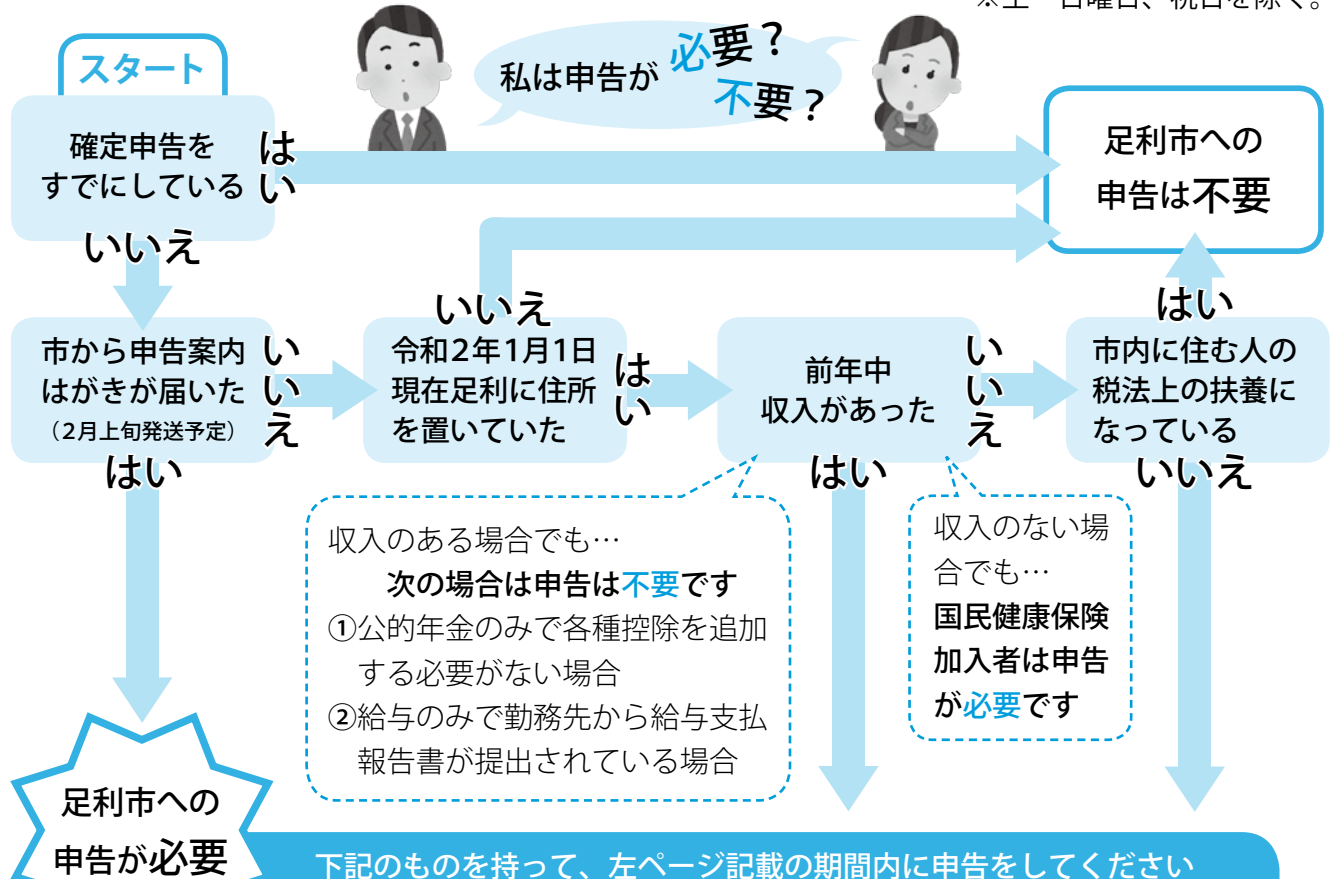
# 市・県民税 税の申告

申告は必ず、正しく、忘れずに

税務課・☎2122

申告期間：**2月14日(金)～3月16日(月)**

※土・日曜日、祝日を除く。



- 申告案内はがき(届いた方)
- 印鑑  個人番号カード など
- 前年中の所得がわかるもの(源泉徴収票など)
- 国民年金保険料の領収証書(控除証明書)、国民健康保険税・介護保険料・後期高齢者医療保険料の領収証書
- 生命保険料、地震保険料、平成18年12月31日までに締結した長期損害保険料の控除証明書

## ▶医療費控除を受けるとき

- 医療費控除の明細書、医療保険者が発行する医療費通知または医療費の領収書、保険などで補てんされた金額がわかるもの

## ▶配偶者控除や扶養控除などを受けるとき

- 配偶者や扶養親族の個人番号(マイナンバー)がわかるもの

## ▶障害者控除を受けるとき

- 障害者手帳または障害者控除対象者認定書

## 台風第19号の被害を受けられた方へ

資産(住宅・家財・車両など)に損害を受けた方は、災害減免法により所得税、雑損控除により住民税などが軽減される場合があります(令和元年年分)。詳細は市ホームページをご覧ください。



■確定申告もお忘れなく 足利税務署・☎413151

申告には国税庁ホームページ『確定申告書等作成コーナー』が便利です。



## 市・県民税の申告受付日程表

期 日	会 場
2月	14日(金) 筑波公民館
	17日(月) 久野公民館 梁田公民館
	19日(水) 富田公民館
	20日(木) 毛野公民館
	25日(火) 名草公民館 矢場川公民館
	27日(木) 山辺公民館
	28日(金)
3月	2日(月) 三重公民館
	3日(火) 葉鹿公民館
	4日(水) 山前公民館
	6日(金) 小俣公民館
	9日(月) 三和公民館
3月10日(火) ～16日(月)	市役所 本庁舎1階 市民ホール
<b>受付時間</b> 午前9時30分～11時30分 午後1時～3時30分 ※市役所市民ホールは午前9時から。 ※期間中は、指定の会場以外での受付は不可。	

### 申告には個人番号(マイナンバー)記載が必要です

申告書を提出する際は、申告者本人確認書類として次の書類の提示または写しの添付が必要です。

#### ▶個人番号カードをお持ちの方

個人番号カード(写しの場合は表と裏の両面)

#### ▶個人番号カードを持っていない方

番号確認書類

●通知カードまたは個人番号が記載された住民票の写し

身元確認書類

●運転免許証、公的医療保険の被保険者証、パスポート、年金手帳、在留カード、身体障害者手帳などのいずれか1つ



### 障害者控除対象者認定書の交付

元気高齢課・☎2139

障害者手帳をお持ちでない、介護保険の要介護認定を受けている65歳以上の方で、一定の要件を満たす方に認定書を交付します。この認定書を、所得税や市・県民税の申告をする際に提示すると、障害者控除を受けることができます。

#### 控除の種別・対象

- ▷特別障害者控除＝知的障がい者(重度)、  
身体障がい者(1・2級)に準ずる方
- ▷障害者控除＝知的障がい者(中度・軽度)、  
身体障がい者(3～6級)に準ずる方

**申請** 申請書を同課(本庁舎1階18番窓口)

※申請書は同課または市ホームページで入手できます。

※申請後、審査があります。

### よくある質問

**Q** 家族の扶養に入っている、パート、アルバイトの収入がある場合、申告は必要?

**A** 収入があれば申告が必要です。ただし、給与支払者から市に給与支払報告書が提出されていて、他に申告すべき所得や控除がなければ、申告する必要はありません。なお、『税法上の扶養』に入るのは前年中の合計所得金額が38万円以下(例：給与収入金額103万円の時、給与所得は38万円)の方です。

**Q** 医療費をどれくらい支払うと、医療費控除が受けられるの?

**A** 前年に支払った医療費から、保険金などで補てんされた金額を引いた額が10万円以上(総所得金額等が200万円以下の方は、総所得金額等の5%以上)の場合です。なお、扶養控除や社会保険料控除などの合計が総所得金額等を超えていれば、医療費控除をしても、税額は変わりません。

お知らせのマークの見方

- ◎料金の記載のないものは無料です。
- ◎マークの見方
  - 時=期日(期間)/時間 場=会場
  - 内=内容 講=講師 題=演題
  - 出=出演 曲=曲目 相=相談員
  - 対=対象 定=定員 料=料金
  - 持=持物 申=申込
- ▷市民大学あしかが学校の講座
- ☑=必修 認=認定

市民企画実践講座  
就学前後育児講座

小学校生活に不安のあるお子さんへの対応

生涯学習課・☎④1311

FAX④1315

▼2月19日(水) 11時午後7時〜9時  
講 小児科医・浦部延子さん  
題 子どもの特性の理解と対応

▼2月20日(木) 11時午前10時〜正午  
内 足利市の特別支援教育、座談会『子育て』ウチの場合  
講 学校教育特別支援教育担当、こども課、保険年金課、障がい福祉課、保護者

《共通》小学校  
入学前後の発達  
に不安のある子ども  
の支援について  
場 生



生涯学習センター 対 年少から小学生の保護者とその支援者  
申 事前に電話かファクスで同課※託児あり(1人1回500円、2月12日(水)締切)。あしかが子育て応援ネット企画・運営。

『私たちの献血』

キャンペーン月間

栃木県赤十字血液センター  
☎028・659・0114

▼2月19日(水) 11時



スーパードバイパー  
ム足利堀込店駐車  
場※栃木県損害保険代理業協会  
両毛支部主催。  
▼2月21日(金) 11時  
場 足利市役所駐  
車場

《共通》時 午前10時〜正午、午後1時〜4時  
対 16歳から69歳までの健康な方  
持 献血カードまたは本人確認できるもの(運転免許証、健康保険証など)※性感染症の検査目的は不可。性感染症検査は、毎週火曜日の午後1時から2時まで安足健康福祉センター(☎④15897)で実施(要予約)。



備えて防ごう！インフルエンザ  
予防のための5つのポイント

健康増進課・☎②4513

1 手洗い

外出後は流水・石けんで手洗いをしましょう。アルコール製剤による手指衛生も効果的です。

2 人ごみを避ける

インフルエンザが流行してきたら、特に高齢の方や妊娠中の方などは人ごみへの外出を控えましょう。

3 適度な湿度

加湿器などで適度な湿度を保ちましょう。



4 健康管理

十分な休養とバランスのとれた食事を心がけましょう。

5 咳エチケット

咳が出るときは、周りの人にうつさないためにマスクをしましょう。



忘れていませんか？

助成が受けられる 予防接種

健康増進課・☎②4513

接種期限 3月31日(火)まで

高齢者肺炎球菌予防接種

対象 2019年度の『肺炎球菌接種助成券』が送付された方で、これまでに自費を含めて1度も接種したことがない方  
※接種費用の助成は生涯1回のみ。  
接種期限を過ぎると助成は受けられません。

風しんの抗体検査・予防接種

対象 2019年度の無料クーポン券が送付された男性(昭和37年4月2日から昭和54年4月1日生)で、①これまでに抗体検査を受けていない方②抗体検査の結果、十分な量の風しん抗体がないことが判明した方で、予防接種が済んでいない方

# 健幸ガイド

## たかろばカフェ

元気高齢課・☎2135



会場・連絡先	2月	3月
高齢者複合支援施設 喜重苑(今福町) ☎23940	3日(月) 17日(月)	2日(月) 16日(月)
	午前11時～午後3時	
ピーターパン (元学町) ☎41281	18日(火)	17日(火)
	午後1時30分～4時	
デイサービスセンター さくらの里(常盤町) ☎48817	12日(水)	11日(水)
	午後1時30分～3時30分	
特別養護老人ホーム こはく苑(堀込町) ☎35890	20日(木)	19日(木)
	午後1時30分～3時	
醍醐の森(山川町) ☎41328	23日(日)	29日(日)
	午前10時～午後2時	
	12日(水) 26日(水)	11日(水) 25日(水)
	午後1時～3時	

☑認知症の方や家族同士の交流の場料お茶代など各会場による☑事前に電話で各連絡先  
※デイサービスくのん(西砂原後町)は、2・3月は開催休止。

## 生き生き元気のつどい

元気高齢課・☎2135

会場	時間	2月	3月
織姫公民館	午前 10時 ～ 11時 30分	18日(火)	17日(火)
助戸公民館		19日(水)	18日(水)
三重公民館		18日(火)	10日(火)
山辺公民館		20日(木)	19日(木)
北幸楽荘		17日(月)	23日(月)
富田公民館		14日(金)	13日(金)
山前公民館		14日(金)	13日(金)
毛野体育館	午後 2時 ～ 3時 30分	13日(木)	12日(木)
東幸楽荘		6日(木)	5日(木)
西幸楽荘		12日(水)	11日(水)
南幸楽荘		26日(水)	25日(水)
北郷公民館		13日(木)	12日(木)

☑認知症予防や介護予防のための軽い体操、脳のトレーニング、講話など☑おおむね65歳以上の方☑事前に電話で同課

食事やお口の悩み、相談してみませんか？



## 専門職による個別健康相談

健康増進課・☎24513

2月	☆ 6日(木)	★21日(金)
3月	☆ 5日(木)	★19日(木)

☑午前9時～、午前11時～※1組45分程度。☑保健センター☑歯科衛生士による歯と口の相談、管理栄養士による食事の相談☑各2組☑事前に電話で同課

### ミニ健康講座

☆…減塩講座

★…お口のケア講座

※いずれも午前10時から。

## 休日夜間急患診療所



足利赤十字病院健診棟 1階内  
内科・小児科 ☎201556  
歯科 ☎201557

診療科	診療日時	
内科 小児科	日曜日・祝日	午前10時～午後4時
	毎日	午後7時～10時
歯科	日曜日・祝日	午前10時～午後1時



## 救急電話相談

- 救急情報テレホンサービス(消防本部) ☎20099  
▷毎日24時間＝病院案内や応急手当の指導など
- とちぎ子ども救急電話相談  
プッシュ回線 #8000(☎028・600・0099)  
▷月～土曜日/午後6時～翌朝8時  
▷日曜日・祝日/午前8時～翌朝8時(24時間)  
＝お子さんの急な病気やけがに関する相談
- とちぎ救急医療電話相談  
プッシュ回線 #7111(☎028・623・3344)  
▷月～金曜日/午後6時～10時  
▷土・日曜日、祝日/午後4時～10時  
＝15歳以上の方の急な病気やけがに関する相談

近い場所へは

『歩き』か『自転車』で！

環境政策課

☎202151



自動車をなるべく使わずに健康と環境にやさしい生活を。スマートウェルネスで『クールチョイス』!





働く

青少年の職業的自立支援相談

商業振興課・☎202159

時2月21日(金)／午後1時～4時  
30分場市民会館内就職や日常生活での悩みなど相産業カウンセラーなど㊦市内に在住か通勤している40歳未満の方やその親族、関係者など※求職活動中の方も可。㊦2月19日(水)までに電話で栃木県若年者支援機構(☎028・678・4745)

共同高等産業技術学校

令和2年度訓練生

同校・☎416739

▼木造建築科(3年間)、建築設計科(2年間)㊦時毎週土曜日／



2月の刃物研ぎ

シルバー人材センター

☎441511

時午前9時30分～午後1時

- ▷12日(水)=助戸公民館
- ▷13日(木)=毛野公民館
- ▷18日(火)=三重公民館
- ▷19日(水)=シルバー人材センター

料包丁500円から

午後1時～7時  
20分定各5人料

▽入学金1万円  
▽授業料(年額)6万円



▼和裁科(2年以上)㊦時毎週金曜日か土曜日を選択／午後1時～5時定各曜日若干名料▽入学金5千円▽授業料(年額)4万8千円

《共通》㊦2月29日(土)までに電話か直接同校(東砂原後町)※受付時間は火曜日か土曜日の午前10時から午後4時。木造建築科、建築設計科入校希望者は事前に要問い合わせ。

離職・転職者向け職業訓練

県南産業技術専門学校

☎08003

▼機械加工科、NC機械科、板金溶接科㊦時4月6日(月)～9月30日(水)定各5人

▼電気設備科㊦時4月6日(月)～翌年3月24日(水)定10人

《共通》場同校(多田木町)㊦テキスタイル、作業服代、保険代など

㊦2月3日(月)から3月13日(金)まで



八木節 絵画コンクール

入賞者

文化課・☎202229



最優秀賞	原 愛菜 (矢場川小5年)
教育長賞	大川小晴 (小俣小5年)
金賞	金井雷道 (北郷小5年)
入賞	館野桃瑠 (小俣小5年)
	上野仁瑚 (山前小5年)
	江原莉愛 (小俣小1年)
	山崎凜 (梁田小1年)
	重久大空 (山前小3年)
	飯嶋遥 (御厨小3年)
	瀧口結羽香 (御厨小4年)
	渡辺美和 (御厨小4年)
	入江愛歩 (矢場川小5年)
	長沼友利愛 (矢場川小5年)



▶作品展示=時2月25日(火)～3月6日(金)／午前8時30分～午後5時15分場市役所市民ホール(本庁舎1階)

に直接同校※選考日は3月18日(水)。求職登録している方は、ハローワークを通じて申し込み。随時施設見学可。

いっこ就活講座・就職相談

とちぎ県南若者サポートステーション

☎0285・257002

時3月10日(火)～13日(金)／午後1時30分～4時30分場生涯学習センター内職業適性検査、履歴書作成、面接対策などの短期集中講座※1日だけの参加も可。㊦

15～39歳までの求職中の方定先着20人㊦3月2日(月)までに電話

で同ステーション

講座・教室

観光のまちづくり

おもてなし研修会

観光協会・☎43000

☐kankou@ashikaga-kankou.jp

時2月29日(土)／午後1時30分～3時場生涯学習センター1101号室講トラベルキャスター・津田令子さん題おもてなしで観光地の魅力を最大限に～お客さまの感動を呼ぶたったひとつの方法～

㊦市内に在住か通勤している方定先着30人㊦2月21日(金)までに電話または氏名、性別、電話番号を書いて同協会あてEメール

令和2年度  
学校体育施設の  
夜間開放登録受付

市民スポーツ課・☎202232

▶開放施設

施設	開放校	開放期間
体育館	小学校 全市立小学校 22校	4月～ 翌年3月
	中学校 全市立中学校 11校	
武道場	中学校 第三・毛野・山辺・ 西・坂西	
校庭	小学校 けやき・青葉・ 東山・毛野南・ 南・三重・山前・ 梁田・筑波・ 坂西北・小俣	5月～10月 ※筑波小、 第一中、坂 西中は4月 ～翌年3月。
	中学校 第一・第三・山辺・ 北・富田・坂西	

時月～土曜日(年末年始、お盆を除く)／午後6時30分～9時30分※小・中・高校生の団体は午後8時(1～3月は午後7時30分)まで。☑市内に在住か通勤・通学している方10人以上で構成する団体料電気料など実費相当額※詳しくは同課へ問い合わせ。申2月3日(月)午前8時30分から14日(金)までに登録申請書を直接同課(教育庁舎3階)※午後5時15分から7時までは教育庁舎正面玄関で受付。ファクス、郵送、Eメールなどは不可。登録申請書は同課、各公民館または市ホームページから入手可。



予約不要の公開講座と無料相談会

『成年後見』と『遺言・相続』

栃木県行政書士会足利支部(吉沢)

☎202870

時2月22日(土)／午後1時30分～

5時 場市民プラザ101号室講

栃木県行政書士会足利支部

スポーツ講習会

市民スポーツ課・☎202232

FAX 202214

✉s-sports@city.ashikaga.lg.jp

時2月27日(木)／午後7時 場市民

会館小ホール講フィットネスイ

ンストラクター・中村宏美さん

題バランスコーディネーション

の実技、活動しやすいカラダづく

くり運動効果を最大限に定

先着100人申2月21日(金)まで

に電話かファクス、Eメールで

同課

市民活動センターの講座・展示

同センター・☎447311

場同センター(大橋町二丁目)

ボランティア・

NPOなんでも相談室

▼2月19日(水)☑森林ボラン

ティアのすすめ講N

PO法人快活・生活

支援センター副理事

長・菅沼一三雄さん

▼3月4日(水)☑被災地支援の

過去・現在・未来講がんばろう

東北ノ応援プロジェクト足利風

代表・鈴木光尚さん

《共通》時午後2時～4時定20人

申事前に電話で同センター

☑ボランティア・NPO

コーディネーター養成講座

時2月20日(木)／午後7時～9時

講NPO法人快活・生活支援セ



ンター副理事長・菅沼一三雄

さん題中・高年の知恵で生きが

いあるまちづくり定30人申事前

に電話で同センター

まちの縁側

読書サロンへのご招待

時2月21日(金)／午後2時～4時

☑おぞね・としこ詩集講新築

正さん申事前に電話で同セン

ター

市民活動センター企画展

▼全国郷土のひな人形展(牛山

喜人さん)時2月

17日(月)～27日(木)

▼東日本大震災9周

年展(鈴木光尚さん)

時3月2日(月)～12

日(木)

《共通》時平日午前10時～午後7時

布を使ったハンドメイド教室

足利織物伝承館・☎203004

時2月27日(木)／午後1時30分～

2時30分 場同館(足利織物会館

2階)☑銘仙古布でコサージュ

作り※細かい手縫いの作業です。

定先着10人※5人に満たない場

合は中止。料350円申平日午

前9時から午後4時まで電話

で同館



## 人権啓発ポスターコンテスト 入賞者

人権・男女共同参画課・☎⑦8600

### 小学校1・2年生の部

- 最優秀賞 中村優萌 (小 俣 小1年)  
優秀賞 鯉沼莉衣奈 (小 俣 小1年)  
大川明莉 (小 俣 小2年)  
大島帆加 (小 俣 小2年)

### 小学校3・4年生の部

- 最優秀賞 山本椀乃 (御 厨 小3年)  
優秀賞 菅沼優衣 (御 厨 小3年)  
高山莉穂 (名 草 小4年)

### 小学校5・6年生の部

- 最優秀賞 深野凌羽 (けやき小6年)  
優秀賞 芳川りお (青 葉 小5年)  
風間 瑞 (南 小6年)  
藤川夏音 (御 厨 小6年)

### 中学生の部

- 最優秀賞 藤生琴羽 (第 三 中2年)  
小島果恋 (坂 西 中3年)  
優秀賞 岡村早記 (第 一 中1年)  
野口日菜乃 (北 中2年)

認 外国料理講座「CCキッチン」

モンゴル料理

国際交流協会・☎④2412

時 3月7日(土)／午後1時～3時  
場 生涯学習センター講ヒシグス  
レ ン・ザグドスレンさん定先着  
16人料1千円(材料  
費)持エプロン申2  
月6日(木)から28日  
(金)までに電話で同  
協会



必 山前歴史散策ウォーク

地域福祉会館・☎②7690

時 3月1日(日)／午前10時～午後  
3時※小雨決行。場同会館(山  
下町)集合 山前地区を散歩し

ながら地福院、鹿島神社、平石  
八幡宮、長松寺などの史跡や文  
化財を見学(約6.5km)講山前  
観光協会定先着30人持昼食、飲  
み物、タオル、帽子、雨具、リュッ  
クサックなど※履きなれた運動  
靴など着用。申2月7日(金)から  
21日(金)までに電話で同会館※健  
幸マイレージ対象講座。



足利中央特別支援学校・足利特別支援学校

伸びゆく子どもたちの作品展

足利特別支援学校

☎⑨1110

時 2月15日(土)～18日(火)／午前10



## 青少年作文 入賞者

青少年センター・☎⑩2227

### ▶小学校中学年の部

- 最優秀賞 重久大空 (山 前 小3年)  
優秀賞 武井大雅 (北 郷 小3年)  
加藤ゆり子 (毛 野 小4年)  
三田真莉 (南 小4年)

### ▶小学校高学年の部

- 最優秀賞 山本華夢 (青 葉 小5年)  
優秀賞 大塚心晴 (毛 野 小5年)  
岩瀬陽詩 (梁 田 小5年)  
岩澤美貴 (東 山 小6年)

### ▶中学校の部

- 最優秀賞 新里凌輔 (協 和 中1年)  
優秀賞 島山春華 (第 二 中1年)  
須藤叶夢 (北 中1年)  
大竹香蓮 (毛 野 中2年)

### ▶高等学校の部

- 最優秀賞 間山実紀 (足利女子高1年)  
優秀賞 中嶋 唯 (白鷺大足利高1年)

時 午後7時～18日は午後4時  
まで。場アピタ・コムファース  
ト1階コム広場 児童・生徒の  
作品展示、学校紹介のパネル展  
示、学校紹介ビデオの放映

## 足利産いちごの学びと市場見学

農政課・☎⑩2161

時 2月27日(木)／午前9時～11時  
場 足利丸足地方卸売市場内いち  
ごのお話と試食、市場見学 市  
内に在住か通勤・通学している  
方 定抽選20人料300円申2月  
13日(木)(必着)までに往復はがき  
に参加希望者全員の住所、氏名  
年齢、電話番号、参加人数を書  
いて郵送(〒326-8601

足利市役所農政課あて)※1枚  
につき2人まで。

## 足利展

足利文化協会・☎④4123

時 2月15日(土)～3月1日(日)／午  
前10時～午後6時※月曜日は休  
館。入館は午後5時30分まで。場  
市立美術館 文化協会会員によ  
る日本画、洋画、工芸、書、写  
真の作品展示

## 市民ホールコンサート

文化課・☎⑩2229

時 2月28日(金)／午後0時15分  
場 市役所市民ホール(本庁舎1  
階) 増田説子・永倉功(フルー



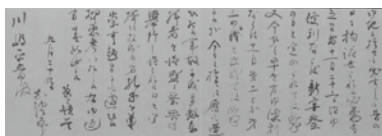
## 足利学校のひみつ(九)

### 釋奠の挙行日

史跡足利学校事務所・☎④2655

釋奠は、明治40年に相場朋厚が作成した『足利学校遺蹟釋祭略式』に基づき行われています。当初は冬至の日でしたが、大正4年の遺蹟図書館竣工日から11月23日に変更され、現在に至ります。

当時の足利町長・川島 平五郎は、湯島聖堂孔子祭典会関係者に変更の相談をしました。祭典部長であった嘉納 治五郎は、「昔の日にこだわる必要はなく、新嘗祭にいなめさいの日が便利ならそのように定めたらどうか。多数の参拝者が得られ祭典が盛んになれば孔子を尊崇する趣旨に違わない」と、肯定的な意見を寄せ、挙行日が変更されました。



▲嘉納 治五郎 書簡(大正4年9月29日付)

ト・ギター) 曲ノクターン9  
2、ボラーレほか  
史跡足利学校

### 大成殿保存修理工事見学会

同事務所・☎④2655

時 3月1日(日) / 午前10時〜正午  
料 100円(ヘルメット貸出代)

※市外の方は別途参観料。**申**事前申し込み不要  
※来場者多数の場合、お待ちいただく場合があります。



### アフリカ救済節食デザイナー

ボランティア協会・☎④7311

時 3月7日(土) / 午後6時〜市民会館小ホール ④ケニア料理、三田喜良さんのマリンバコンサート(ピアノ伴奏・高根澤輝さん)

料 参加協力券500円 ※料理などで節食した分をアフリカ救済金とします。**申** 2月8日(土) 午前10時から市民会館、市民プラザで発売 ※同協会への問い合わせは火・金曜日の午後1時〜4時。



元女子バレーボール**日本代表**が来る!

## スポーツ講演会

市民スポーツ課・☎②2232・FAX②2214

✉s-sports@city.ashikaga.lg.jp



3月3日(火)

午後6時30分〜

市民会館 小ホール

講師 大山加奈さん  
演題 夢に向かって  
定員 先着200人

※メモを取る場合、筆記用具・メモ用紙を持参。

申込 2月21日(金)までに電話または氏名、電話番号を書いてファクスかEメールで同課



あの日あの時のまち、ひと、しぜん

## 懐かし写真館 『MINANE☆足利』

秘書広報課・☎②2107

市内で撮影された古い写真を本紙に掲載する不定期連載企画。今回は、『市内を駆け抜ける蒸気機関車』の写真をご紹介します。



▲昭和30年ごろ。山川町付近を走る蒸気機関車

## 有料広告のページ

足利市では財源確保のために有料広告を掲載しています。  
 広告内容については、市が保証・推奨するものではありません。



# ほけんの相談窓口

アシコタウンあしかが店

相談  
無料

「ほけんの相談窓口」のスタッフは長年の経験とファイナンシャルプランナーの資格を持った相談員が、お客様の保険の悩みを解消したいと思っております。

この会社に出会えてよかった、とお客様にたくさんの満足を感じていただける会社でありたい。「さくらファミリー」が目指す姿です。

〒326-0005  
 栃木県足利市大月町3-2

Tel 0284-43-4050

営業時間 10:00~19:00  
 年中無休



## 新規オープン (義明苑いなほ)



介護スタッフ他  
 募集しています。  
 気軽に問合せください。

社会福祉人 美明会  
 特別養護老人ホーム 義明苑

Tel.0284-73-2020

## お風呂水回りの専門店です

浴室・洗面・キッチン・トイレのリフォーム、給湯器・浴槽・風呂釜の取替え承ります。修理も承ります。浴槽を取替えたい。お風呂をシステムバスにしたい。簡単で便利にしたい。省エネ&エコ製品にしたい。

※お見積もり無料、何でもお気軽にご相談下さい※

蛭川浴槽設備 足利市福居町1069  
 0284-72-5431

## 足利市公式ホームページに掲載するバナー広告を募集中!

- 掲載位置 トップページ画面下段
- 広告の大きさ 縦50ピクセル×横150ピクセル
- ファイル形式 GIFまたはアニメーションGIF
- 掲載料(税込) ▷1カ月=15,719円

- ▷6カ月=78,595円(1カ月分サービス!)
- ▷12カ月=157,190円(2カ月分サービス!)
- ※申込方法などの詳細は秘書広報課(☎2107)へお問い合わせください。

2020年(令和2年) 新しい年とともに

## テニスを始めよう!



今から ここから 今年から

ジュニアのやる気を応援します

まずは HP・お電話で  
 無料体験から

リバーテニススクール HPリバーテニス

TEL:0284-22-7892 無料体験受付16:00~20:00(曜限)

足利市福富町801-1 (三和シャッター様 東) RIVEY

サーブもボレーも  
 楽しくおぼえたい!

## アコースティックギターとウクレレのコンサート2020 開催! 入場無料

3月1日(日)午後2時開演 サウンドジムコンサートホール(足利福祉会館4階大ホール)

懐かしのフォークソングから最新ヒットチャートまで 小学生からシニアクラスまで 多数出演!

どなた様でも気軽にご覧いただけます。サウンドジム音楽教室の生徒さんによる手作りのコンサートです。

エレキギター・ベース・アコースティックギター・ウクレレ・ドラム・ボイトレ・フルート  
**わかりやすい!! 始めやすい!! サウンドジムの音楽教室**  
 入会金(5,000円)が無料 さらに 受講料が2ヶ月間半額(\*)!  
 (\* 受講料 月4回レッスン 6600円 3回レッスン 5500円 ⇒ 半額に)  
 無料体験いつでも可 楽器無料貸出あり 休んでも振替受講可 練習スタジオ完備

各種音楽教室・トレーニングルーム 足利市通3丁目2589  
**サウンド・ジム あしかが** 足利福祉会館4階  
 電話 0284-22-3317  
 clipart by illoop.com 年中無休 午前10時から深夜2時まで営業 http://www.sound-gym.jp/

金は、10年先、20年先を見据えた、  
 長期的な財産保全の手段に  
 適した実物資産です。



## 田中貴金属の貴金属ジュエリー 買取サービス

田中貴金属 特約店  
**(株)フタバ堂**

〒326-0814 足利市通2-2618  
 tel.0284-22-0234  
 (受付時間) 10:30~17:00 定休日:水曜日



左から右へ

## 市民プラザ

〒326-0823 足利市朝倉町264  
☎78511・FAX7278

### 洋舞フェスティバル

時▷3月1日(日)=①午前9時30分②午後1時30分③午後5時30分▷3月8日(日)=④午前10時⑤午後1時⑥午後5時場市民プラザ文化ホール内市内または近隣市町で活動するジャズ、ヒップホップ、モダンダンスなどの団体の発表※①②③⑥はキッズ&ジュニアの部(中学生以下)、④⑤は一般の部(高校生以上)。料[全席自由]600円※3歳未満無料。申入場券は市民プラザ、市民会館で①~⑥別に販売中



### 民謡・民舞まつり 出演団体募集

時4月26日(日)／正午場市民プラザ文化ホール内市内で活動している民謡・民舞(新舞踊を含む)の団体定15団体程度申2月23日(日)までに出演申込書を市民プラザ※申込書は市民プラザまたは同館ホームページで入手可。



## ▼市民プラザのつづき▼

### フレンドリーコンサート 〜ソロ&アンサンブル〜出演者募集

時5月17日(日)／正午場市民プラザ文化ホール内ピアノ、声楽、管弦楽などの年齢や演奏形態を問わない自由な演奏会定抽選30組※初めて参加する方優先。料1,000円申2月29日(土)までに申込書を市民プラザ※申込書は市民プラザまたは同館ホームページで入手可。



### 親子deおたのしみ会 音楽会とアニメ映画

時2月23日(日)／午後1時30分場市民プラザ小ホール内▷音楽会=足利楽友協会会員による歌、バイオリン、フルート、ピアノの演奏(山の音楽家、さんぽ、小さな世界ほか)▷映画会=『がんばれスイミー』刈3歳から小学校低学年までの児童とその保護者



## 渡良瀬グリーンプラザ

〒326-0046 足利市岩井町465-1  
☎401787・FAX401788

### ガーデニング講習会 雪割草の育て方・増やし方

時3月13日(金)／①午前10時②午後1時③3月14日(土)／午前10時場グリーンプラザ定各回10人料2,000円申2月12日(火)

## ▼グリーンプラザのつづき▼

前9時から受講料を添えてグリーンプラザ

### ガーデニング講習会 センニチコウのアレンジ

時3月19日(木)／午前10時~正午場グリーンプラザ内センニチコウと木の実を使ったトピアリー作り定20人料1,200円申2月20日(木)午前9時から受講料を添えてグリーンプラザ



## わたらせ川のふれあい館 せせら

渡良瀬グリーンプラザ3階  
☎080-8895-6908・FAX443001

### サケの稚魚一斉放流会

時2月16日(日)／午前10時30分※荒天の場合は延期。場同館申2月1日(土)から電話、ファクス、Eメール(✉sesera3001@gmail.com)または来館※開館時間は午前10時30分から午後4時まで。月・木曜日休館。ファクス、Eメールの場合は、代表者(中学生以上)の氏名(ふりがな)、住所、日中連絡可能な電話番号、参加人数、稚魚の有無を記載。せせらからの確認のメール、もしくは電話にて登録完了。



★一斉放流することで、サケの稚魚は多くの仲間とより安全に川にもどることができます。



◎料金の記載のないものは無料です。  
◎マークの見方は12ページ参照。

左から右へ

▼キッズピアのつづき▼

プレキッズピア

時2月20日(休)／午前9時40分～11時(第1クール)、午前11時20分～午後0時40分(第2クール)内キッズピアのプレ体験など刈6カ月未満の赤ちゃんとその保護者定各先着5組料1組200円申事前に電話でキッズピア

お誕生日会

時2月28日(金)／午後2時40分～4時(第4クール)内パラバルーン遊びほか※誕生月の子どもには、100円で手形・足形プレゼント。



研修センター

〒326-0066 足利市田所町1107  
☎440870・FAX431247

油絵入門教室

時2月27日～3月19日(毎週木曜日・4回)／午後1時30分～3時30分内油絵を描く楽しさと基礎的な技法を学ぶ刈社会人定抽選20人料2,000円申2月13



日(休)午後1時30分に受講料を添えて研修センター

南幸楽荘

〒326-0334 足利市下波垂町808-1  
☎728590・FAX728590

いきいき元気！  
南幸楽荘『笑顔のつどい』  
《共通》刈おおむね60歳以上の方料要入館料申事前に直接または電話で南幸楽荘

▼南幸楽荘のつづき▼

歌声ひろば

時2月17日(月)／午前10時～11時30分内懐かしい歌を大きな声で歌う刈あしかが・うたごえ定70人

民話や昔話でひとときを

時2月27日(休)／午前10時10分～10時50分刈おはなしコロリン定30人

ポールウォーキング教室

時3月9日～30日(毎週月曜日・4回)／午前10時～正午刈医師に運動を止められていない、おおむね60歳以上の方定先着20人申2月11日(休)から26日(休)までに直接または電話で南幸楽荘※休館日を除く。



2・3月施設の休館日

会場	2月	3月
市民会館	3日(月)、10日(月) 17日(月)、25日(火)	毎週月曜日
市民プラザ	4日(火)、12日(水) 18日(火)、25日(火)	毎週火曜日
総合運動場 市民体育館	3日(月)、10日(月) 17日(月)、25日(火)	毎週月曜日
市立美術館	3日(月) 10日(月)～14日(金) 17日(月)、25日(火)	2日(月)～6日(金) 9日(月)、16日(月) 23日(月)～31日(火)
草雲美術館	3日(月)、10日(月) 17日(月)、25日(火)	毎週月曜日 23日(月)～31日(火)
史跡足利学校	17日(月)	16日(月)

会場	2月	3月
市立図書館	3日(月)、10日(月) 17日(月)、25日(火) 27日(木)	毎週月曜日 26日(木)
東幸楽荘	毎週日曜日 14日(金)、22日(土)	毎週日曜日 3日(火)
西幸楽荘	毎週日曜日 4日(火)、19日(水)	毎週日曜日 14日(土)
南幸楽荘	毎週日曜日 10日(月)、25日(火)	毎週日曜日 20日(金)
北幸楽荘	毎週日曜日 10日(月)、29日(土)	毎週日曜日 7日(土)

南幸楽荘から東幸楽荘へ、週2日風呂利用のための送迎があります。

左から右へ

## 市民会館

〒326-0801 足利市有楽町837  
☎(41)2121・FAX(41)2125

### 森山良子コンサートツアー 2020~2021

時 6月14日(日) / 午後4時 場 市民会館大ホール 料 (全席指定) 6,800円 ※友の会会員は300円引き。申前売り券は2月15日(土)午前10時(電話予約は午後1時)から市民会館、市民プラザ、指定プレイガイドで発売 ※友の会会員電話先行予約は2月8日(土)午前10時から。未就学児の入場不可。



### タンゴ五重奏団 キンテート・グランデ初来日!

時 3月3日(火) / 午後6時30分 場 市民会館大ホール 料 ▷ S席(指定)=6,500円 ▷ A席(自由)=6,000円 ※友の会会員は500円引き。申前売り券は市民会館、市民プラザで販売中 ※未就学児の入場不可。



## 市立図書館

〒326-0801 足利市有楽町832  
☎(41)8881・FAX(44)3200

### おはなしの会

《共通》申事前申し込み不要

### ▼市立図書館のつづき▼

#### ▶絵本の時間

時 毎週水曜日 / 午前11時 内 絵本の読み聞かせ 講 ▷ 第1・3水曜日 = 小林静子さん ▷ 第2・4水曜日 = 前田幸江さん 対 幼児とその保護者

#### ▶赤ちゃんの時間

時 内 講 ▷ 2月13日(木) = 『赤ちゃんに聴く足利の民話』小俣幼児生活団・大川繁子さん ▷ 2月20日(木) = 『絵本の読み聞かせ』図書館職員 / 午前10時 対 おおむね1歳までの赤ちゃんとその保護者



#### ▶おはなし会

時 毎月第1土曜日 / 午後2時30分 内 民話や昔ばなしの語り 講 おはなしコロリン 対 児童から大人まで



#### ▶たのしいお話し会

時 毎月第2土曜日 / 午後2時 内 民話や昔ばなしの語り 講 足利おりひめ民話の会 対 児童から大人まで



#### ▶楽しい読み聞かせ

時 毎月第3土曜日 / 午後2時 内 本の読み聞かせ 講 読み聞かせ・あおぎり 対 児童から大人まで

#### ▶本を楽しむ会

時 毎月第4土曜日 / 午前11時 内 本の読み聞かせ 講 柿澤順子さん 対 幼児とその保護者

## キッズピアあしかが

〒326-0823 足利市朝倉町2-21-16  
☎(64)8650・FAX(64)8653

《共通》料別途 入場料1人100円

### 節分イベント

時 2月2日(日) / 午後2時40分~4時(第4クール) 内 ボールプールの青いボールだけで青鬼を作る



### バレンタインイベント

時 2月11日(火) / 午後2時40分~4時(第4クール) 内 バレンタインをモチーフにした手形・足形アート 料 100円



### ビスケットプログラミングワークショップ

時 2月16日(日) / ▷ 午前の部 = 午前10時30分~午後0時30分 ▷ 午後の部 = 午後2時~4時 定 各先着12人 料 1,000円



### 赤ちゃんの日

時 2月4日(火)・18日(火) / 午後1時~2時20分(第3クール) 内 赤ちゃんを対象としたイベント 対 6カ月から1歳半までの赤ちゃんとその保護者



Pick Up!

お知らせ

税

福祉

募集

子育て

健康

働く

講座・教室

イベント

施設

相談

# 相談あんない

- ※…料金は無料です。
- ※…★印は正午から午後1時を除きます。
- ※…詳しくはお問い合わせください。

相談名	内容	相談員	相談時間	2月	3月	会場	申込	問合せ	
平常相談	市政に関する意見・要望や苦情、日常生活での困りごとなど	市民相談室職員	午前8時30分～午後5時15分	市役所開庁日		市民相談室 (市役所本庁舎1階)	開設時間内に直接来場	市民相談室 ☎202111	
人権なんでも相談	人権侵害などの人権に関する相談	人権擁護委員協議会足利支部	午後1時～4時	21日(金)	19日(木)				
行政相談(県民相談)	国の仕事をはじめ、その他の公的団体の仕事などについての要望、苦情など	総務省行政相談委員、栃木県足利県民相談室	午後1時～4時	27日(木)	12日(木) 26日(木)				
司法書士相談	相続・登記、簡易裁判所における訴訟代理など	栃木県司法書士会足利支部	午後1時～4時	5日(水)	—				
土地家屋調査士相談	土地・建物の調査測量(境界確認・分合筆、表題登記・表示変更登記など)など	栃木県土地家屋調査士会足利支部	午後1時～4時	—	11日(水)				
税務相談	土地・建物の売買や相続などに伴う譲渡税や相続税などの税金に関する相談	関東信越税理士会足利支部	午後1時～4時	—	—				
宅地建物相談	土地・建物の売買や賃貸借、所有と管理など	栃木県宅地建物取引業協会県南支部	午後1時～4時	19日(水)	18日(水)				
建築計画相談	家の新築、増改築に伴う設計計画や設計図、建築資金の申請先など	栃木県建築士会足利支部	午後1時～4時	—	13日(金)				
不動産活用相談	不動産の有効活用の方法や不動産の相続など	不動産コンサルティング協会	午後1時～4時	4日(火)	3日(火)				
行政書類相談(遺言等)	遺産分割協議書、交通事故示談書の作成、農地転用許可申請など役所に提出する書類全般	栃木県行政書士会足利支部	午後1時～4時	—	4日(水)				
心配ごと相談	家庭や相隣関係、その他日常生活の中でのいろいろな悩みごとや心配ごとなど	足利市社会福祉協議会	午後1時～4時	毎週月曜日 (祝日の場合は木曜日)					
弁護士相談	相続、借地借家、離婚、金銭貸借、親子夫婦などの法律問題に係わる相談	弁護士	午後1時～4時	3日(月) 10日(月) 17日(月) 25日(火)	2日(月) 9日(月) 16日(月) 23日(月)				受付は正午から15分間で抽選で順番を決定(定員12人) ※電話不可
交通事故相談	交通事故に係わる示談交渉のすすめ方や補償問題、賠償額の算出など	栃木県くらし安全安心課・交通事故相談員	午前10時～午後3時★	4日(火) 18日(火)	3日(火) 17日(火)				前の週の木曜日までに電話で予約
労務相談	人事・労務管理に関すること、労働問題、年金相談など	栃木県社会保険労務士会県西支部	午後1時～4時	26日(水)	25日(水)	事前に電話で予約	社会保険労務士会 ☎028・647・2028		
消費生活相談	商品やサービスの契約トラブルや債務問題など	消費生活相談員	午前9時～午後4時	月～金曜日 (祝日を除く)		ニューミヤコホテル1階	開設時間内に電話か、直接来所	消費生活センター ☎③1211	
精神保健福祉相談	アルコール依存症、思春期の心の問題や不登校、ひきこもり、精神疾患などの悩み	精神科専門医	午後1時30分～4時	21日(金)	13日(金)	安足健康福祉センター	事前に電話で予約	安足健康福祉センター ☎④15895	
精神障がいを持つ方の家族のための相談会	本人の日常生活を支える家族の対応方法や家族自身の悩みなど	家族相談員、精神保健福祉士	午前10時～正午	6日(木) 20日(木)	5日(木) 19日(木)	足利精神保健福祉社会事務所(今福町)	事前に電話で予約	足利精神保健福祉会(足利やしお会) ☎④9770	
小・中・高生に関わる相談	不登校やいじめなど、小中高生に関する悩み、子育てについての家族の悩みなど	指導主事、学校・家庭教育相談員など	午前9時～午後5時	市役所開庁日		生涯学習センター1階	開設時間内に電話か、直接来所	学校・家庭教育相談室 ☎④8884	
医師による心の相談	不登校や子どもの心の問題についての悩み	精神科医師	午後3時～5時	18日(火)	17日(火)	青少年センター(教育庁舎1階)	1週間前の火曜日(2月は水曜日)までに電話で予約	青少年センター ☎②02228	
働く人のメンタルヘルス相談	職場でストレスや精神的不調を抱えている方やその家族、上司、同僚の方の悩み	産業カウンセラー	午後1時30分～4時30分	—	18日(水)	県庁足利庁舎(伊勢町四丁目)	前の週の金曜日までに電話で予約	足利労政事務所 ☎④1241	
女性の生き方何でも相談	家庭や職場などでの悩み ※女性対象	女性相談員	午前9時30分～午後3時20分★	毎週木曜日		市民プラザ内男女共同参画センター	事前に電話で予約(1日4件まで)	人権・男女共同参画課 ☎③7830	
外国人のための在留資格相談	ビザの更新など、在留資格に関する相談 ※日本人の方も相談可	栃木県行政書士会足利支部	午後1時～4時	12日(水)	11日(水)	生涯学習センター	開設時間内に直接来所	国際交流協会 ☎③2412	



# 有料広告のページ

足利市では財源確保のために有料広告を掲載しています。  
 広告内容については、市が保証・推奨するものではありません。

## 栃木県司法書士会です 2月の無料法律相談会は!

相続、家・土地、会社  
 成年後見、法的トラブル、借金

面談による相談は15日(土)10時~15時(要予約)

電話による相談は  
 毎週土曜日10時~15時

予約不要

場所：足利商工会議所  
 所在地：足利市通3丁目2757番地(駐車場完備)

予約・問合せ TEL028-614-1122

相談専用  
 タイヤル TEL028-651-5008

Pick Up!

お知らせ

税

福祉

募集

子育て

健康

働く

講座・教室

イベント

施設

相談

### お部屋の模様替えで 気分もリフレッシュ!!

クロス張替 カーテン カーペット 内装工事 リフォーム  
 <ご相談~取付・工事まで> サンプル多数・お気軽に電話を!

インテリアふくら 足利市丸山町681トンネル通り  
 ☎(0284) 41-3950

### 確定申告のご相談は

### 森会計事務所



公認会計士 森 正人 社会保険労務士 森 英史  
 税理士

足利市有楽町 840 県立女子高正門前  
 TEL.41-5928 FAX.41-5932

www.mori-actg.com

### ウイルス 花粉 臭い カビ

CreCla 次亜塩素酸で99%除去!



先着10名様  
 3ℓ1本プレゼント!  
 ⇒Youtube ジアコ 検索

クリクラあしかが 山下町1232-5  
 0120-488-100

※空気清浄機ではありません。

### 車空の新車未使用車中古車をお探しの方へ

新車市場 足利店 (有)キクチオートへ



常時100台前後の特選車を  
 ご用意しております

詳しくはこちらどうぞ!!!

TEL 42-5829  
<https://kikuchiauto.com/>



### 株式会社 HSC

介護付有料老人ホーム  
 ひまわり

職員募集

託児所付きの職場で  
 働きたいお母さんを  
 募集しています

☎0284-91-2601(代)  
 〒326-0012 足利市大久保町754-1

認可保育所 企業主導型

### ひまわりチャイルド



入園年齢  
 1~5歳  
 園児  
 募集中!

☎0284-91-0722  
 〒326-0012 足利市大久保町753  
 (東足利自動車教習所 2F)

トイレ、石油・ガス給湯器など 水回りのことならお任せください  
 どんな些細な事でもご相談ください



株式会社シー・アール・エス



〒326-0143 栃木県足利市葉鹿町147-2  
 TEL: 0284-62-5551  
 FAX: 0284-62-1627

安心リフォームの証。

建設工事業 管工事業 栃木県知事許可(般-30)第25543号  
 産業廃棄物収集運搬許可番号第179615号  
 (栃木県・群馬県・埼玉県・茨城県)  
 事業開始届(栃木県) 特定液化石油ガス設備工事事業  
 登録電気工事業者登録証 栃木県知事登録第 T30035号  
 一般用電気工作物



このマークがある事業者を選んでください。  
 LIXILリフォームネット加盟店  
 TOTOリモデルクラブ店

今年はバレンタインジャンボじゃない!

東京2020協賛 ジャパン

3億円  
 ≡ 3,000万円

2種類同時発売! 2/3(月)~2/28(金)

各1枚300円  
 発行 全国郵便貯金及び20指定都市

今年はバレンタインジャンボじゃない!

東京2020協賛 ジャパン

3億円  
 ≡ 3,000万円

2種類同時発売! 2/3(月)~2/28(金)

各1枚300円  
 発行 全国郵便貯金及び20指定都市

今年はバレンタインジャンボじゃない!

東京2020協賛 ジャパン

3億円  
 ≡ 3,000万円

2種類同時発売! 2/3(月)~2/28(金)

各1枚300円  
 発行 全国郵便貯金及び20指定都市

今年はバレンタインジャンボじゃない!

東京2020協賛 ジャパン

3億円  
 ≡ 3,000万円

2種類同時発売! 2/3(月)~2/28(金)

各1枚300円  
 発行 全国郵便貯金及び20指定都市



あしかが映像まつり



# まちなかシネマDAYS

チケット販売予定  
 22日…②④=劇場窓口・ホームページ  
 ③=チケットぴあ、太平記館、市役所  
 映像のまち推進課  
 23日…チケットぴあ、太平記館、市役所  
 映像のまち推進課

映像のまち推進課・☎202260

## 2/22 sat

ユナイテッド・シネマ アシコタウンあしかが  
 ①=スクリーン5 ②=スクリーン2 ③④=スクリーン1

① 10:30  
 笠原産業(株) presents  
 あしかがまちドラマ  
 『ラブ・フラワー』  
 (18分)



©あしかがまちドラマ

① 監督舞台挨拶予定  
 ③ 上映後、監督・キャスト舞台挨拶予定

② 10:45  
 足利ロケ作品  
 『グッドバイ～嘘からはじまる人生喜劇～』  
 (106分)



©2019「グッドバイ」フィルムパートナー

③ 13:30  
 『ランコエの花』(39分)  
 『UNIFORM』(19分)



©2018 中川組

①=無料 ②④=通常興行料金  
 ③=前売り1,000円(当日200円増し)

② 上映後、監督舞台挨拶予定  
 ④ 上映後、監督・キャスト舞台挨拶予定

④ 15:30  
 旧足利西高校ロケ100作目  
 『踊ってミタ』(104分)



©2020「踊ってミタ」製作委員会



岡山天音



加藤小夏



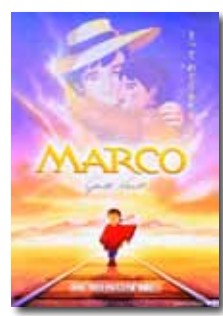
中村優一

## 2/23 sun

旧東映プラザ(定員各100人)  
 料金 各500円

① 10:00  
 世界名作劇場『THE DOG OF FLANDERS』  
 (『フランダースの犬』・103分)

② 13:00  
 世界名作劇場『MARCO』  
 (『母をたずねて三千里』・98分)



©MARCO PROJECT

③ 16:00 『わたしのグランパ』(113分)



©「わたしのグランパ」製作委員会

石原さとみ出演の  
 足利ロケ作品!  
 出演  
 菅原文太  
 石原さとみ  
 浅野忠信  
 平田 満  
 宮崎美子  
 伊武雅刀  
 波乃 久理子

## 2/24 mon

市内(10:00—17:00)  
 料金無料、どなたでも参加可能!

五十部町オープンセットを一般公開!  
 詳細は、同課ホームページでご確認ください。

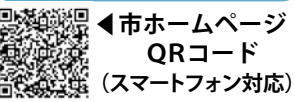
詳しくは... [あしかが映像まつり](#)

足利市ホームページアドレス▶<http://www.city.ashikaga.tochigi.jp> Eメール▶[office@city.ashikaga.lg.jp](mailto:office@city.ashikaga.lg.jp)

### 人口と世帯

1月1日現在 ( )は前月比

人口	144,518人	(-116)
男	71,136人	(-59)
女	73,382人	(-57)
世帯数	61,724世帯	(-6)



市ホームページ  
 QRコード  
 (スマートフォン対応)

### お知らせ

プロモーション動画  
 『ありのままの足利を。』  
 YouTubeで絶賛公開中  
 ぜひご覧ください! ▲QRコード

わたらせテレビ(デジタル111ch)  
 『足利市からのお知らせ』  
 6時15分、12時50分、18時50分、  
 23時40分から各10分間



育休が明け、1年ぶりに仕事に復帰しました。久しぶりの取材や編集が新鮮です。今年のはカメラの腕を上げられるようにがんばります▼

まちなかシネマデイズでは、市内ロケ作品が5本上映されます。18年前に撮影された『わたしのグランパ』は、今をときめく女優、石原さとみさんのデビュー作!中学生役で出演しています。各作品で、足利のまちがどう映し出されるのかも楽しみの一つですね。ぜひお出かけください。(桃)

### 編集後記

広報あしかがみは再生紙を使用しています。