

**社会保険などに加入したら  
国民健康保険証は使えません**

保険年金課・☎⑩2147

社会保険の加入手続き後、新しい保険証が交付される前に医療機関を受診する場合は、必ず医療機関に相談してください。



働く

**青少年の職業的自立支援相談**

商業振興課・☎⑩2159

☎11月15日  
(金)午後1時～4時30分  
分場生涯学習センター  
☎就職や日常生活での悩みなど  
相産業業カウンセラーなど  
☎市内に在住か通勤している40歳未満の方やその親族関係者など  
※求職活動中の方も可。  
☎申11月13日(水)までに電話で  
栃木県若年者支援機構(☎028・678・4745)



☎028・622・3018  
とちぎ生涯現役シニア応援センター  
☎11月28日(木)午後1時～4時  
場県庁足利庁舎4階相談室伊勢町四丁目  
☎セカンドライフなどのアドバイス  
相生涯現役推進員  
☎シニア世代の方  
☎申11月27日(水)午後4時までに電話で  
足利労働政事務所(☎④1241)

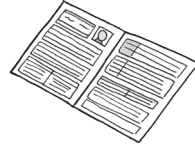
相談



**就職応援セミナー・巡回相談会**

足利労働政事務所・☎④1241

☎共通☎11月28日(木)場県庁足利庁舎4階図書室(伊勢町四丁目)  
☎11月27日(水)午後4時までに電話で  
同事務所  
▼就職応援セミナー  
☎11月27日(水)午前10時30分～正午  
☎就職活動の心構え、履歴書の書き方、面接の受け方  
▼巡回相談会  
☎11月27日(水)午後1時～4時  
☎就職活動へのアドバイス、適職相談、履歴書の書き方、面接の受け方



**ひとひとのフォーラム**

人権・男女共同参画課・☎⑦8080



12月7日(土)  
午前11時30分～午後4時30分  
市民プラザ小ホール ほか

※手話通訳あり。託児あり(1歳から小学3年生まで、11月22日(金)締切)。

▶表彰式(ポスター、書道、作文)  
☎11月22日(金)午後1時～1時45分

▶ミニトーク  
☎11月22日(金)午後2時～2時30分  
場足利流通子ども食堂ふれ愛よこまちの会

▶映画上映会『こどもしょくどう』  
☎11月22日(金)午後2時40分～4時15分

▶人権なんでも相談所  
☎11月22日(金)午前11時30分～午後1時30分  
場本館2階相談室

▶入賞作品の展示  
☎11月22日(金)午前11時30分～午後4時30分  
場西館301号室



©2018「こどもしょくどう」製作委員会

12月4日(水)～10日(火)は人権週間

いつここ就活講座・就職相談  
とちぎ県南若者サポートステーション  
☎0285・257・002  
☎12月10日(火)～13日(金)午後1時30分～4時30分  
場生涯学習センター  
☎職業適性検査、履歴書作成、面接対策などの短期集中講座※1日だけの参加も可。  
キャリアアカウンタによる就職相談あり。  
☎11月23日(土)午後1時～3時  
場県庁足利庁舎4階相談室伊勢町四丁目



在職者向け機械検査2級技能講習  
県南産業技術専門校  
☎⑨0803  
☎12月3日(火)・4日(水)午前9時～午後4時  
場同校(多田木町)  
定先着10人  
料5040円  
☎申11月23日(土)までに電話で同校  
※受講料は県の収入証紙で支払い。



## 足利学校絵画大会入選作品展示

史跡足利学校事務所・☎④2655

時 11月1日(金)～30日(土)／午前9時～午後4時30分  
場 史跡足利学校事務所棟ビデオルーム

### ■足利学校<sup>しょうしゅ</sup>庶主賞

菊池 未来(山前小6年)



### ■足利市長賞

佐藤 紬華(山辺中3年)



### ■足利市教育長賞

大平 柚希(南小5年)

### ■足利学校事務所長賞

小堀 裕太(第二中2年)

黒田 詩乃(山辺小6年)

中野 翔太(小俣小5年)

小林 七夢(坂西北小3年)

荻原 小真紀(小俣小2年)



## 講座・教室

市民活動センターの講座・展示  
市民活動センター・☎④7311  
場 同センター(大橋町二丁目)

▶ボランティア・

▶NPOなんでも相談室

▶ラジオ体操で元気な明日

11月13日(水) 講 ラジオ体操1級指

導士・岩木照予さん



▶楽しい秋の里山の

歩き方

時 11月27日

(水) 講 クリーン・ハイ

キング山和会代表・

春山昌義さん



《共通》時 午後2時～4時 定 20人

申 事前に電話で同センター

《必》NPOマネジメント講座

時 11月21日(木)／午後7時～9時

講 NPO法人風の詩理理事長・永

島徹さん 題 福祉を核として 定

30人 申 事前に電話で同センター

《必》まちの縁側～読書サロン～

時 11月15日(金)／午後2時～4時

《内》場所原論」限 研 吾 講 北村隆

さん 申 事前に電話で同センター

《必》市民活動センター企画展

《必》あべあやこ表紙原画展

時 11月11日(月)～21日(木) 講 あべあや

こさん

《必》遠い日のふるさと展

時 11月25日(月)～12月5日(木) 講 小林光次

さん

《共通》時 平日午前10時～午後7

時 申 事前申し込み不要

### 標準化セミナー

織姫公民館・☎④6144

時 11月22日(金)／午後1時30分～

3時 場 同公民館 非

常口や洗濯表示のマ

ーク、乾電池の形状

などの身近な規格に

関する講話※令和元

年度経済産業省委託

事業。地域婦人連絡協議会主催。

《必》日本規格協会員 定 先着100

人 申 11月6日(水)午前8時30分

から同公民館※電話申し込み可。

### 《必》おもしろ英会話講座

織姫公民館・☎④6144

《必》初級コース 時 11月22日～2

月7日(原則毎週金曜日・10回)



## 11月の刃物研ぎ

シルバー人材センター  
☎④1511

時 午前9時30分～午後1時

▷12日(火)＝山前公民館

▷13日(水)＝小俣公民館

▷19日(火)＝葉鹿公民館

▷20日(水)＝シルバー人材センター

▷26日(火)＝さいこうふれあいセンター

▷27日(水)＝山辺公民館

料 包丁500円から

／午後1時30分～3時 海  
外旅行を楽しむ  
める簡単な英  
会話  
《必》上級コース 時 11月21日～2  
月6日(原則毎週木曜日・10回)  
／午後7時～8時30分 必 ボラン  
ティア活動などを視野に入れた  
英会話(中学校レベルのオール  
イングリッシュ講座)  
《共通》場 同公民館 講 足利市社会  
教育指導員・竹越功祐さん、足  
利市教育委員会英語教育スー  
パーバイザー・小林真嵯恵さ  
ん 対 市内に在住か通勤している  
方 定 先着各30人 申 11月6日(水)午  
前8時30分から同公民館※電話  
申し込み可。

