

令和元年度



後期高齢者医療保険制度の保険料と軽減措置



栃木県後期高齢者医療広域連合・☎028・627・6805

保険年金課・☎202184

保険料率は据え置き

年度	令和元年度
均等割額	43,200円
所得割率	8.54%
賦課限度額	62万円

元被扶養者の軽減措置



均等割額は…期限付きに変更

年度	均等割額
平成30年度	5割軽減
令和元年度	加入後2年間 5割軽減

低所得者の軽減措置



均等割額は…軽減割合は一部変更

世帯の合計所得(年金収入などから公的年金等控除額などを差し引いた額)が	本則	特例
[基礎控除額33万円+軽減判定所得 51万円 ×被保険者数]を超えない世帯 1万円アップ	2割軽減	
[基礎控除額33万円+軽減判定所得 28万円 ×被保険者数]を超えない世帯 5千円アップ	5割軽減	
[基礎控除額33万円]を超えない世帯	7割軽減	8.5割軽減
さらに、被保険者全員の年金収入が80万円以下の世帯(その他の所得がない場合)		8割軽減

※世帯＝被保険者全員と世帯主のこと。

税

消費税軽減税率制度等

説明会

足利税務署・☎413151

日時 5月27日(月)、29日(水)、30

日(木)／午前10時～正午、午後2時～4時

※いずれも同じ内容。

場所 市民プラザ301号室

内容 10月1日からの消費税率

10%への引き上げと同時に実施

される消費税の軽減税率制度の

説明会

対象 市内

の法人、個

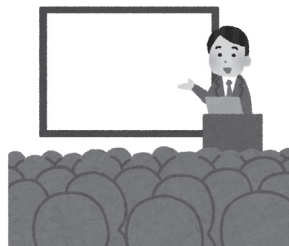
人事業者

定員 各回

先着 80人

申込 事前

申し込み不要

内容をご確認ください
個人住民税の

特別徴収税額通知書

税務課・☎202128

5月中旬に通知書を各事業所あてに発送します。

送付物 納入書、特別徴収のし

犬の放し飼いはやめましょう

みんなの安心のために、屋外では犬をつないでおきましょう。

環境政策課
☎202152納税通知書を送付します
軽自動車税(市税)

税務課・☎202121

対象 4月1日現在で原動機付

自転車、小型特殊自動車、二輪

車、軽自動車を所有している方

発送日 5月13日(月)

納期限 5月31日(金)

※軽自動車税には月割課税の制度はありません。

納付方法 納税通知書に記載の



職員のロケ支援日記

来年東京で開催されるオリンピック・パラリンピックに関連する作品の問い合わせが増えてきています！

先日は、同大会のスポンサーを務める大手企業のCMが旧足利西高校で撮影されました。映画やドラマを多く支援していますが、今回は久しぶりのCM撮影。関係者数は300人を超え、車両の数も普段の倍以上！エキストラの方々は都内から大型バス2台で来るほどでした。旧足利西高校の体育館には装飾物や撮影機材がびっしり！30秒のCMを撮るだけで、映画やドラマ以上のスケールの大きさに圧倒されっぱなしでした。

オリンピック関連が熱い！

300人分の温かいご飯や入れたてのコーヒーの提供には、市内業者さんのご協力をいただきました。

撮影支援を通してオリンピックの熱が感じられ、開催までの1年がさらに待ち遠しくなりました。

今回の作品が公表された際は、同課ホームページなどでお知らせをしますので楽しみに！



▲おいしいコーヒーがみんなの支えに

ユナイテッド・シネマ アシコタウンあしかが
今月の松下支配人お勧め映画

空母いぶき



©かわぐちかいじ・恵谷 治・小学館／『空母いぶき』フィルムパートナーズ

5月24日(金) 公開

かわぐちかいじ原作、初の実写映画化！迫力の映像を是非映画館でご鑑賞ください！！

最近の市内のロケ実績

ドラマ▷きのう何食べた？

▷仮面同窓会

Pick Up!

お知らせ

税

福祉

募集

子育て

健康

働く

講座教室

イベント

施設

相談

納期限 5月31日(金)
発送日 5月7日(火)

安足県税事務所
☎0283・23・1411

納税通知書を送付します
自動車税(県税)

▼障がい者減免制度
心身に障がいのある方(障がい者と生計が同一の方や常時介護する方も含む)が所有する車で、一定の要件に該当すれば、申請により軽自動車税が減免(免除)になる場合がありますので、同課にご相談ください。
申請期限 5月24日(金)

▼グリーン特例
昨年度中に新車登録した軽四輪車(三輪含む)で環境負荷の小さい車両は今年度に限り減額されます。
『重課税率』が適用されます。



金融機関、コンビニエンスストアで納付
▼重課税率
新車登録から13年を経過した軽四輪車(三輪含む)には

正しい分別にご協力を！



クリーン推進課・☎2141

ごみ出しルールを守って正しい分別にご協力ください。
『ごみの分け方・出し方』(ごみ分別表)は同課(市役所本庁舎2階)または市ホームページで配布しています。



納付方法 納税通知書に記載されている金融機関、コンビニエンスストアで納付
※その他の納付方法など詳しくは納税通知書をご覧ください。
▼障がい者減免制度
軽自動車同様減免制度がありますので同課(佐野市堀米町)にご相談ください。
申請期限 5月31日(金)