



あしかがみ

2019

2月

No.1533



表紙の写真

繊維の街・足利 18人のサムライによる挑戦…P 2

市・県民税の申告…P 12

- 市 政 情 報… P 2
- 子育てひろば… P14
- 健 幸 ガ イ ド… P14
- 学 び の 情 報 箱… P17
- 施 設 だ よ り… P22
- 相 談 あ ん な い… P26

志を胸に

足利の冬の風物詩、節分鎧年越。鎌倉時代中期の故事に由来しますが、一時途絶えていたこの行事を大正4年に復活させたのは、市内の繊維業者が中心でした。今なお市内には足利繊維の功績が多く残っています。



朝日染色
株式会社

株式会社
セイホウ

ガチャマンラボ
株式会社

サンポープラス
株式会社

岩崎編織
株式会社

株式会社
田野商店

田辺スクリーン型工業
株式会社

鶴貝捺染工業
株式会社

有限会社
トーゴスクリーン

織

ASHIKAGA
SAMURAI Fiber

繊維の街・足利

商工振興課・☎2157

18人のサムライによる挑戦



繊維産地足利の復興を目指す18人の繊維事業者たち。足利ファイバーテクノロジープロジェクト(通称・足利サムライファイバー)にかける想いとは――。

有限会社
初山染工

有限会社
ワダノブテックス

株式会社
モテギ

株式会社
赤坂アートプラン

株式会社
田辺レース

有限会社
スダ

有限会社
いろどり

有限会社
山口スクリーン巧芸社

株式会社
富田商店



繊維の街・足利

日本の繊維産業とともに発展してきた足利。市内製造業の事業所数に占める繊維関連事業所の割合は、今なお、3割を超えます。

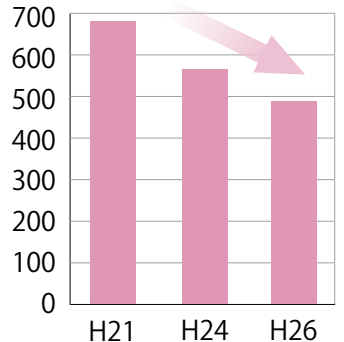
足利はタオルやデニムなどの特定製品の産地ではないため、繊維産地としての全国的な知名度は高くありません。しかし、大手メーカーなどからの受注生産により、高度な技術を培ってきました。そして、多種多様な業種の繊維事業者が集結しているのも特徴の一つです。

抱える課題

しかし最近では、生産コストが抑えられる輸入品の急増により、大手メーカーからの受注が減り、事業者数も減少してきています。国内市場は大手メーカーごとに仕入、加工、流通などのルートが確立されており、既存の営業ルートでは自由な販路開拓が困難な状況にあります。

また、小規模事業者の割合が高く、高齢化による事業承継が大きな課題となっています。

市内の繊維関連事業所数
(所)
(出典：経済センサス)



足利サムライファイバーとは

そのような中、業種の垣根を超えて、平成27年に結成されたのが『足利サムライファイバー』です。個々の事業者では難しい事業に連携して取り組むことで、『繊維産地足利』全体の復興を目指しています。

国の地方創生推進交付金を活用して、繊維産地足利の持つ高い技術力を国内外に発信し、新たな販路の開拓や新商品の開発人材の育成や交流などに取り組んでいます。

当初は11社で発足しましたが、連携が広がり、現在は18社が参加しています。フランス・パリでの海外プロモーションや国内美術大学との人材交流など、足利繊維のサムライたちの挑戦を紹介します。

フランス・パリでの展示会



平成28年、世界のファッションの中心地、パリで展示会を開催しました。メンバー各社の製品サンプルを展示し、足利の持つ高い技術力を紹介。現地の若手デザイナーや大手メーカーの素材担当者などが訪れ、興味を示していました。

フランス・パリで展示会を開催 クリエイターの卵たちと交流



専門学校での授業の様子

また、トップブランドで活躍する人材を多く輩出しているパリの服飾系専門学校とも交流を深めました。世界に羽ばたく未来のファッションクリエイターたちにPRすることは、将来、大きなビジネスチャンスにつながります。

これをきっかけに、専門学校などの要請で、メンバーが講演や授業などを実施。昨年3月に初山染工がポール・ポワレ専門学校で炭染めの授業を行い、その実習で染めた生地で学生たちのデザインした衣装が、12月にルーブル美術館で展示されるに至りました。学校からは教材として生地提供の依頼もあり、パリでのプロモーションの成果が実を結んできています。

人材を足利に

美術大学生に技術と魅力をPR

平成28年に多摩美術大学で、昨年は横浜美術大学で、メンバーが講師となって特別講義を行いました。若きクリエイターの中で、繊維産地足利の知名度を上げるとともに、就職先の選択肢の一つとして、足利に興味を持つてもらおう狙いがあります。学生たちは、講義後も各社のサンプル生地を手に取りながら熱心に質問をするなど、関心の高さが伺えました。

横浜美術大学とは平成29年に学生を足利に迎えて、1泊2日の工場見学も実施しています。実際に手捺染の作業を体験。慣

朝日染色の工場見学で手捺染体験



サンプル生地を手に取りながら質問をする学生たち

れないながらも興味深く、その技術を体感していました。また、史跡足利学校などを散策して、まちの雰囲気にも触れてもらい、足利の魅力をPRしました。

今後も工場見学のほか、インターンシップの受け入れなどを展開し、さまざまな交流を通して、足利の知名度の向上を図り、人材を呼び込む取り組みを行っていきます。

Pick Up! お知らせ

税・福祉・募集

子育て

健康・働く

講座・教室

イベント

施設・相談



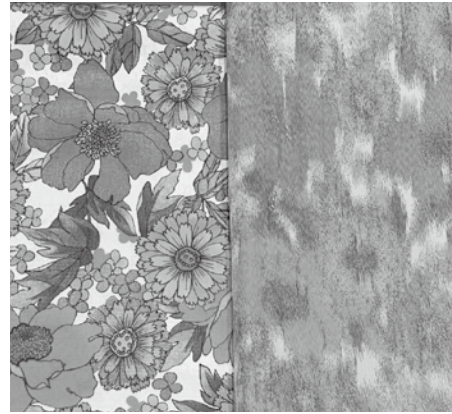
互いの製品を学び合う新用途開発研究会での勉強会



メンバーの企業同士が連携して新製品開発を行う個別プロジェクトの動きも活発になっていきます。

染色や和装を手掛ける企業を中心に活動する『和染めプロジェクト』では、海外で自然素材への関心が高いことに着目し、炭や柿渋などの天然染料による製品の試作・研究を進めています。また、銘仙の技法を応用した新たな生地『足利緋』を共同で開発し、昨年11月に日本最大級

受注生産からの脱却 オリジナルブランドの確立へ



左が通常のプリントの生地、右が足利緋

『新用途開発研究会』では、各社の素材や加工技術を掛け合わせることで新たな化学反応が生まれることを期待し、互いの製品、生産現場、技術力を改めて学び合う勉強会を開催。ライバルとも言える繊維企業同士が、互いのものづくりに関する情報を共有することで、「これはうちではできないけど、〇〇さんのところならできるよ」と、産地内で仕事を回すことにもつながる新たな取り組みです。

の繊維の展示会に出展。話題となりました。

現在開催中の靴下展



昨年7月、市内芳町のリフォーム・オリジナル家具のお店、『ラコントレ』の一角をお借りして、本プロジェクトのショールームを開設しました。

メンバー企業で試作した生地や自社製品などを展示・販売しています。現在はメイン展示として株式会社セイホウの靴下展を開催中です。

メンバー企業の多くが、これまで自社製品の開発を行ったことがありませんでした。この

新たな活動の拠点として 市内にショールームを開設



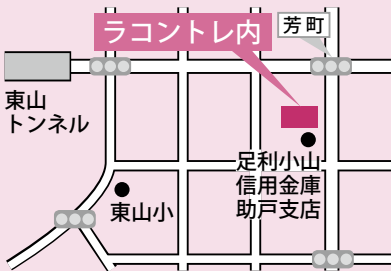
メンバー企業の意欲作が並ぶショールーム

ショールーム運営を通じて、実際に店舗を訪れたお客さんの声を聴きながら、商品の改良や新商品開発に取り組んでいます。

足利サムライフアイバーショールーム

足利市芳町25 ☎ 82-8021

営業時間：正午～午後6時(不定休)



ぜひ一度お越しください。

INTERVIEW

昭和60年頃、市内に約2400ほどあった繊維関連の事業所は、徐々に減少して今では約450程度。繊維業界の厳しさを感じています。でも、足利には高い技術力がある。今でも何とか生き残って頑張っている事業者は、みんな『何か』を持っている。そういった人たちを集めて、もう一度『繊維産地足利』の復興を目指したい。そんな思いから、足利商工会議所繊維部会での勉強会を發展させる形で、この『足利サムライフアイバー』を立ち上げることになりました。

繊維は夢のある産業 若い人の夢となるために

これまでも、いろんな事業が立ち上がり、失敗もたくさん見てきました。結局はどれだけ自分たちが危機感と覚悟を持って取り組めるか。自分たちの道は自分たちで切り開くという『マインド』が重

要になってきます。足利に来れば、繊維に関してすべての業種が揃っていて、何でも作ることができ、技術が集積しています。でも、それをどう表現して、どう売り込むかが難しい。個々の事業者では限界があります。繊維産地としての足利全体を売り込む必要があるのです。

それゆえ足利繊維全体をチームと考え、力を合わせて取り組むことがこのプロジェクトの肝になります。One for all, all for oneの精神。まずは各社がそれぞれ努力し、それを全体で応援する。またその結果を全体にフィードバックして情報を共有する。そして渾然一体となつて繊維産地足利の復興を目指していく。

4年間活動してきて、これからは実際に結果を

出していく時期。繊維は本来、ファッションにつながる夢のある産業です。若い人が夢を見られる産業にしなければなりません。メンバー以外の事業者もぜひ仲間になつてもらいたい。そして足利繊維を盛り上げ、まち全体の発展につなげていきたいと思つていきます。

足利ファイバーテクノロジープロジェクト代表

田野 雅己さん
Masami Tano

株式会社田野商店社長。地域企業の技術情報に精通し、そのネットワークを活用して、商品企画からデザイン提案、試作から量産管理、納品までをプロデュース。難しい依頼にも丁寧に対応する人間力とバイタリティにメンバーも大きな信頼を寄せる。

足利ファイバーテクノロジー
プロジェクト事務局
(足利商工会議所内)
☎②1354



プロジェクトシンボルマーク
『織』が意味するもの



織物のまちとして栄えてきた足利を象徴する『織』。

この文字は、七つの平仮名か・が・や・く・み・ら・い

で構成されています。

こころ M o j i a a r t e i s t 浦上秀樹さんによってデザインされました。

足利ならではの繊維技術によってさらに輝かしい未来を作り出す。

本プロジェクトのミッションをこの一文字の中に表現しています。

足利繊維の輝く未来へ。サムライたちの挑戦は続きます——

お知らせ

市議会議員選挙

立候補予定者説明会

選挙管理委員会・☎22236

日時 2月24日(日)午後1時30分

会場 市民会館別館ホール

※出席者は立候補予定者1人につき2人以内とさせていただきます。

※投票日は4月21日(日)です。

冬の節電エコポイント

環境政策課・☎2151

節電を達成して、
映画館に行こう!

申請条件 12月から2月分の電気使用量の合計が、前年と比較して50kWh以上または10%以上節電できた家庭

特典 市内映画館『ユナイテッド・シネマ』で使えるシネマギフトカード3千円分と交換でき

るエコポイントを進呈
申請期限 3月29日(金)

申請方法 申請書に対象期間の『電気ご使用量のお知らせ(検針票)』の原本または写しを添付し、押印のうえ同課(本庁舎2階)へ持参または郵送(〒326-8601足利市役所環境政策課あて)

※各公民館でも取り次ぎます。

環境エコポイントの
交換はお早めに

環境政策課・☎2151

環境保全活動などに参加した方に、環境エコポイントを交付していましたが、エコポイントと交換できる足利市金券『輝きチケット』の発行が今年度で終了になるため、お早めに同課で手続きをしてください。

交換期限 3月29日(金)

※交換は1千ポイントからです。
※交換した金券は12月31日(火)まで使えます。

4月からは、新制度に移行します。残ったポイントも使えません。詳細は未定のため、改めてお知らせします。

「ひと」と「ひと」が輝くまち宣言

人権・男女共同参画課・☎8080

市議会において、「ひと」と「ひと」が輝くまち宣言が、12月21日に決議されました。

都市宣言とは?— 都市の意思や方針、目標などを内外に表明するもので、本市では11番目の宣言になります。

宣言が目指すものは?— わたしたちは、このまちに暮らし集う全ての人が、互いに尊重し、ともに支え合い、一人ひとりが自分らしく輝き、心豊かな生活ができる社会の実現を目指します。また、性別や年齢に関わりなく、個性と能力を十分に発揮でき、安全で安心して暮らせるまちを目指します。

これからどうするの?— この都市宣言をきっかけとして、『足利市男女共同参画推進条例』や『ひとひとの輝きプラン21あしかが』などの取り組みをさらに進めていきます。



最低賃金の改正

足利労働基準監督署

☎41188

栃木労働局 賃金室

☎028・634・9109

▼地域別最低賃金

※下表の特定最低賃金が適用されないすべての労働者に適用されます。

栃木県最低賃金 826円

効力発生日 30年10月1日(月)

▼特定最低賃金

下表のとおり

効力発生日 30年12月31日(月)

業種	時間額
塗料製造業	943円
はん用機械器具、生産用機械器具、業務用機械器具製造業	889円
電子部品・デバイス・電子回路、電気機械器具、情報通信機械器具製造業	889円
自動車・同附属品製造業	896円
計量器・測定器・分析機器・試験機・測量機械器具製造業、医療用機械器具・医療用品製造業、光学機械器具・レンズ製造業、医療用計測器製造業、時計・同部分品製造業	889円
各種商品小売業	850円

※18歳未満または65歳以上の労働者は栃木県最低賃金が適用されません。

必ずチェック 最低賃金



中退共などへの 加入促進補助金

商工振興課・☎21157

対象者 中小企業退職金共済制度や特定退職金共済制度へ新規に加入した従業員がいる市内事業所の事業主

補助対象 29年1月から30年12月までの間に新規加入し、かつ30年1月1日から12月末日まで

行政サービスセンター 休業日のお知らせ

同センター・☎205855

休業日 2月21日(木)

アピタ・コムファースト足利店の休館日に伴い、同センターも休業になりますのでご了承ください。

に納付した共済掛金

※掛金の納付契約により新規加入となる起算月が異なります。

※そのほか条件があります。

補助率 月額掛金の20%

※従業員1人当たり月額1千円を限度。

申請 2月15日(金)までに申請書などを持って同課(本庁舎別館2階)

※申請書などは同課か市ホームページで入手できます。

本補助制度は申請の申請も完了した今年度終了です。



企業立地促進制度の変更

産業開発課・☎202110

変更日 4月1日(月)

変更内容 土地・建物取得費補助

▽**補助率** 土地および建物の固定資産評価額に100分の3を乗じた額

▽**補助期間** 課税初年度1年
※詳しくは同課または市ホームページでご確認ください。

至誠 通天

市長コラム
No.062



和泉 聡

よく生きる

最近出会った言葉の中で、最も印象的なのは、ソクラテスが残した「何よりも大切にしなければならぬのは、ただ生きるということではなく、よく生きるということである」です。

ソクラテスは、市民500人の陪審員に法廷で裁かれ、死刑になりました。罪状は「神々を認めない。青年に有害な影響を与えている」という、言いがかりに近いものでした。友人から盛んに脱獄を勧められますが受け入れず、毒杯を仰いで死にました。彼にとってそれが『よく生きる』ことだったのです。

そこまですを振り返って、改めて、西洋でも中国でも日本でも、後世の人々の心に強い印象を残した哲学者や思想家に共通していることがあるのに気づきました。それは、どんなに正しいこと、正義に基づいたことを唱え

ても結局は人々にわかってもらえず、それでも自分を曲げずに貫き通した、凛とした姿でした。中国哲学者の故・金谷治は、孟子について「世俗に容れられず、現実の政治的活動から身を退けた(中略)が、それは決して単なる敗北の過程ではなく、一つの理想を守り貫く歩みであり、精神の高らかな勝利を歌うものであったとしてよい」と書きました(1954年6月『東方学』)。

吉田松陰は高杉晋作宛ての手紙で「死して不朽の見込あらばいつでも死ぬべし。生きて大業の見込あらばいつでも生くべし」と書きました(司馬遼太郎『世に棲む日日(四)』)。その後、自分の主張は受け入れられず、安政の大獄で刑死したのです。

批評家の東浩紀は昨年5月18日の日経新聞に『ソクラテスとポピュリズム』というコラムを書き、「人間は論理的ではない。話しあえば正しさが実現するわけではない。すべての政治と哲学は、この前提から始まらねばならない」と書きました。その意味を今、噛みしめています。

2月の市税納期

収税課・☎202124

▶国民健康保険税(8期)

納期限 2月28日(木)

納期内納付にご協力を!

納付書にバーコードが印刷されているものは、コンビニエンスストアでも納付できます。

始めよう
青色申告



★足利農業青色申告会では、年数回講習会を行っています。
※詳しくは同委員会にお問い合わせください。

農業者の収入保険には
青色申告が必要ですよ

農業委員会・☎202239

1月から農業者の自然災害や価格低下などによる収入減少を補てんする収入保険制度が始まりました。

対象 青色申告を行っている農業者

※青色申告を開始するには3月15日(金)までに税務署に申請してください。

税

バイクや軽自動車などの
廃車は3月中に手続きを

税務課・☎202121

バイクや軽自動車などは、4月1日に所有している方に課税されます。

■次のような方は3月29日(金)までに各届出先で手続きを

▼もう乗っていないが、廃車手続きをしない

▼他人に譲ったが、名義変更をしていない

▼市外に転出したが、住所変更していない

※バイクや軽自動車には、自動車税のように月割課税制度はないので、手続きをしないと1年分が課税されてしまいます。



▶車両種別による届出先

種類	届出・問い合わせ先
原付・バイク 125ccまで 小型特殊自動車 農耕作業車など	足利市役所 税務課 諸税担当 ☎202121
自動二輪車 (オートバイ) 125ccを 超えるもの	栃木陸運支局 佐野自動車検査登録事務所 (佐野市下羽田町2001-7) ☎050・5540・2020 (音声ガイド)
軽自動車 (三・四輪車) 660ccまで	軽自動車検査協会 栃木事務所佐野支所 (佐野市下羽田町2001-2) ☎050・3816・3108 (音声ガイド)

今から
↓2月中旬
今
↓4月中旬



福祉

高額介護合算療養費等
支給申請書送付時期の変更

保険年金課・☎202184

後期高齢者医療制度加入者で、高額介護合算療養費などが支給される見込みの方に送付していた申請書の送付時期が、制度改正に伴い、次のとおり変わります。

メディアプロモーション インフォメーション 広報課・☎202261

『まるごと足利』フェスティバル

2/28(木)-3/3(日) in 浅草まるごとにつぼん
(東京都台東区浅草二丁目6-7)

浅草の商業施設『まるごとにつぼん』で、足利市のPRイベントを開催します。



素通り禁止
足利

2/28(木)-3/3(日)
写真展

東京カメラ部10選のプロフォトグラファー浅岡省一さんが市内で撮影した珠玉の30枚を展示

▶浅岡省一さん



3/2(土) ●小田えつこ歌謡ショー=1階正面入口/正午、午後1時30分 ●Etsuco & LEFTYデュオ・ライブ=3階写真展会場/午後3時30分

3/3(日)『まるごと足利』料理教室

南青山エッセンスオーナーシェフで、東京と足利の2拠点生活を実践している藪崎友宏さんによる足利食材を使った料理教室を実施

次ページ
輝きびと

足利 輝びと 57

心に響くステージを全力で届ける 歌手 小田 えつこ さん

足利がNHK大河ドラマ『太平記』に沸いていた平成3年、足利尊氏公をテーマにした曲『風雲児』でメジャーデビューを果たした小田えつこさんは、市内出身在住のプロシンガー。

歌手を志していたお父さんの影響で、デビュー前は全国各地のカラオケ大会に父娘一緒に出場するほど、歌うことが大好きでした。平成2年に市内で開催された『NHKのど自慢』でチャンピオンに輝いたことがきっかけとなり、『風雲児』の歌い手として白羽の矢が立ちます。『太平記』放送中は市内外のあらゆる関



連イベントに呼ばれ引っ張りだこでしたが、放送終了と同時に仕事もパタリ。それでも「亡き父の夢を乗せた

ギタリストのご主人とのアコースティックデュオ『Etsuco & LEFTY』

プロ歌手の道」を歩もうと決意します。

孤軍奮闘の歌手活動はイベントに出演しても、注目しても



らえない日々の連続。試行錯誤の末、軽快なトークで会場を沸かすスタイルを確立する一方、ご主人とのデュオでは『本物の音楽』を追及していきます。「お客様との信頼を築くために毎回のステージが全力の命懸け」その熱意で、来場したお客さんから新たな依頼をいただくなど、ご縁を丁寧に繋いでいきました。昨年足利花火大会前夜祭では出演はもちろん、企画構成から司会まで任され、大いに盛り上がりました。

「足利で生まれ育った恩返しとして、まちに『元気』と『笑顔』を届けたい」と話すえつこさんは底抜けに明るい笑顔でした。

右ページ『まるごと足利』フェスティバルに出演

募集

募集 市民ホールコンサート
来年度の出演者

文化課・☎22229

日時 金曜日/午後0時15分〜0時45分

※年間予定、予約状況は市ホームページで確認できます。

会場 市役所市民ホール(本庁舎1階)

対象 音楽活動に励む愛好家

※プロ・アマ、個人・団体は問いません。

※スタインウェイグランドピアノが使用できます。

申込 2月1日(金)午前8時30分から原則として希望日の2カ月前までに申込書を同課(教育庁舎1階)

※申込書は同課または市ホームページで入手できます。



募集

特定健診・がん検診などの
受診券発送用封筒の広告

健康増進課・☎3113

封筒の内容 特定健康診査、がん検診などの受診券送付用

※約3万通×2種類、5月末発送予定。

募集枠数 2枠×2種類⇨4枠

※募集枠数を超えた場合は抽選。

規格 1枠6.5cm×10cm

広告料(税込み) 1枠5万円

申込 2月28日(木)午後3時まで

に申込書、広告原案、申込者事業概要を持参または郵送(簡易書留郵便・〒326-0807

市内大正町863-7)で同課
※申込書、掲載基準など、詳しくは同課または市ホームページでご確認ください。

長年のご愛顧
ありがとうございます!

林業振興
センター 巨石荘

農林整備課・☎2164

2月28日(木)をもって貸し出しを終了します。
今までご利用ありがとうございました。



募集 市営住宅の入居者

おりひめプラザ・☎⑥48725
 申込 まずはおりひめプラザ
 ホームページで詳しい入居条件、
 募集物件、家賃、申込方法など
 をご確認のうえ、お気軽に同プ
 ラザ(織物会館1階・通三丁目)
 にお問い合わせください。

改修済み市営住宅

募集内容 浴室、台所、洗面所
 のリフォームや、バリアフリー
 化などの改修を行った住戸
 募集団地 堀込町団地、滝の宮
 団地、五十部西山団地、島田町
 団地、百頭町団地

間取り 2〜3LDK

申込資格 次の①〜⑦の全てに
 該当すること

①現に住宅に困窮している方(家
 屋を持っていない方)

②市内に住所または勤務場所が
 ある方

③同居する親族がいる方
 ※ただし、60歳以上の方、障が
 いのある方、生活保護受給者
 などは単身で申し込み可。

④入居しようとする家族全員の
 収入の合計が国で定める収入

基準の範囲内である方

⑤市税などの滞納がない方

⑥暴力団員でない方

⑦入居時に連帯保証人2人を立
 てられる方

受付期間 毎月23日〜2日の平
 日/午前9時〜午後5時

入居期日 受付期間の翌月1日

中橋ハイッ

対象 個人(単身可)、法人(社
 宅利用可)

※市外在住でも申し込み可。

間取り 2〜3LDK(内覧可)

家賃 6万9千円〜8万3千円
 ※駐車場料金、共益費が別途か
 かります。

敷金 家賃の2カ月分

●子育て専用住宅

子育て世帯には安い家賃で貸
 し出します。

対象 小学6年生以下の子ども
 が2人以上いる世帯

家賃 5万円〜

5万9千円

期間 12年限定

※間取りなどは
 通常の住宅と
 同じです。



事例から学ぶ!消費者トラブル

CASE 27 その不在配達通知、偽物かも!?

スマホに宅配業者から不在配達のショ
 ートメッセージが届いた。荷物に心当
 たりはなく、確認しようと本文記載のホ
 ムページのリンクを開くと宅配業者のペ
 ージが表示された。その表示に従い
 携帯電話番号を入力し、送信した
 ら、後日携帯電話会社から、利用
 した覚えがない請求が来た。



大事な情報の入力によく確かめてから!

宅配業者を装った偽の不在配達メッセ
 ージが届くトラブルが発生しています。偽のホームページ
 に誘導して、不正なアプリをダウンロードさせたり、
 携帯電話番号を入力させ、携帯電話会社の決済サ
 ービスで不正に代金を支払わせたりするものです。
 心当たりのないメッセージは開かず、IDやパス
 ワードを入力した場合は、すぐに変更しましょう。



迷ったら、消費生活センター・☎⑦1211
 すぐ電話! 平日午前9時〜午後4時

募集

女性大学の企画運営委員

助戸公民館・☎④0791

内容 男女共同参画社会実現へ
 の意識高揚を図るための、成人
 大学講座『足利市女性大学』の学
 習企画と運営

期間 3月から1年間

※6回程度の会議の出席と5回
 程度の本講座(9〜11月)の運営
 対象 県内在住の成人

※ぜひ男性もご参加ください。

定員 10人程度

申込 2月1日(金)から18日(月)ま
 でに電話か直接同公民館

※報酬や交通費の支給はありま
 せん。

募集 地球温暖化防止活動推進員

栃木県地球温暖化対策課

☎028・623・3297

✉cct@pref.tochigi.lg.jp

内容 地球温暖化防止や環境学
 習などの推進、市・県・企業など
 と連携した普及啓発活動の実施

申込 2月21日(木)(必着)までに
 応募用紙に必要事項を書いて

郵送(〒320-8501宇都
 宮市塙田1-1-20)またはE

メールで同課

市・県民税 税の申告

申告は必ず、
正しく、忘れずに

税務課
☎202122

申告期間：2月15日(金)～3月15日(金)

■申告が必要な方

●平成31年1月1日現在、足利市に住んでいた方
※申告が必要な方や市から2月上旬に送付する案内はがきが届いた方は、日程表のとおり申告をしてください。

■申告が必要ない方

- 所得が給与のみで、勤務先から市に給与支払報告書が提出されている方
- 確定申告をした方
- 所得がなく、市内に住む方の扶養親族になっている方
- 収入が公的年金のみで所得控除の必要がない方

▶所得がなくとも申告が必要な方 ←

- 市内に住む方の扶養親族になっていない方

保険税の軽減判定などのために必要!

▶公的年金のみの収入でも申告が必要な方 ←

- 医療費控除などを申告する方
- 源泉徴収票に記載のない扶養控除や障害者控除を申告する方など

各種控除を申告する方は必要!

■今回の改正点 配偶者控除および配偶者特別控除の改正

今回から配偶者控除および配偶者特別控除に納税者本人(控除を受ける人)の所得制限が設けられました。

また、配偶者特別控除の対象となる範囲が拡充されました。

本紙12月号7ページおよび市ホームページで詳しくお知らせしています。

所得税も同様に改正されています

詳しくは国税庁ホームページ『タックスアンサー』をご覧ください。

所得税に関する問い合わせは
足利税務署・☎413151

市・県民税の申告受付日程表

期日	会場	
2月	15日(金)	筑波公民館
	18日(月)	久野公民館
		梁田公民館
	19日(火)	御厨公民館
	20日(水)	富田公民館
	21日(木)	毛野公民館
	25日(月)	名草公民館
		矢場川公民館
	26日(火)	北郷公民館
27日(水)	山辺公民館	
		28日(木)
3月	1日(金)	三重公民館
	4日(月)	小俣公民館
	5日(火)	山前公民館
	7日(木)	葉鹿公民館
8日(金)	三和公民館	
3月11日(月)～15日(金)	市役所 (本庁舎1階) (市民ホール)	
受付時間 午前9時30分～11時30分 午後1時～3時30分 ※市役所市民ホールは午前9時から。 ※期間中は、指定の会場以外での受付は不可。		



※郵送で申告する方は、税務署、市税務課、各公民館に確定申告書、市・県民税申告書、医療費控除の明細書がありますのでご利用ください。

■申告に必要なもの

- 申告案内はがき(届いた方)
- 印鑑
- 個人番号カードなど
- 平成30年中の所得がわかるもの(源泉徴収票など)
- 国民年金保険料の領収証書(控除証明書)、国民健康保険税・介護保険料・後期高齢者医療保険料の領収証書
- 生命保険料、地震保険料、平成18年12月31日までに締結した長期損害保険料の控除証明書

▶医療費控除を受けるとき⇒

- 医療費控除の明細書、医療保険者が発行する医療費通知または医療費の領収書、保険などで補てんされた金額がわかるもの

▶配偶者控除や扶養控除などを受けるとき⇒

- 配偶者や扶養親族のマイナンバーがわかるもの

▶障害者控除を受けるとき⇒

- 障害者手帳または障害者控除対象者認定書など

■障害者控除対象者認定書の交付

この件の問い合わせは 元気高齢課・☎②139

障害者手帳をお持ちでない、介護保険の要介護認定を受けている65歳以上の方で、一定の要件を満たす方に認定書を交付します。この認定書を、所得税や市・県民税の申告をする際に提示すると、障害者控除を受けることができます。

控除の種別・対象

- ▷特別障害者控除＝知的障がい者(重度)、身体障がい者(1・2級)に準ずる方
- ▷障害者控除＝知的障がい者(中度・軽度)、身体障がい者(3～6級)に準ずる方

申請 申請書を元気高齢課(本庁舎1階18番窓口)
※申請書は同課または市ホームページから入手
できます。

※申請後、審査があります。

■確定申告もお忘れなく

足利税務署・☎④13151

申告には国税庁ホームページ『確定申告書等作成コーナー』が便利です。



個人の申告には マイナンバーの記載が必要です



マイナンバーを記載した申告書を提出する際は、申告者の本人確認書類として次の書類の提示または写しの添付が必要です。

▶個人番号カードをお持ちの方

- 個人番号カード(写しの場合は表と裏の両面)

▶個人番号カードを持っていない方

- 番号確認書類

- 通知カード または
 - マイナンバーが記載された住民票の写し
- + (プラス)

- 身元確認書類

- 運転免許証 ● 公的医療保険の被保険者証
- パスポート ● 年金手帳 ● 在留カード
- 身体障害者手帳 …などのいずれか1つ

■よくある質問

Q 家族の扶養に入っている、パート、アルバイトの収入がある場合、申告は必要？

A 収入があれば申告が必要です。ただし、給与支払者から給与支払報告書が提出されていて、他に申告すべき所得や控除がなければ、申告する必要はありません。なお、『税法上の扶養』に入るのは前年中の合計所得金額が38万円以下(例：給与収入金額103万円の時、給与所得は38万円)の方です。

Q 医療費をどれくらい支払うと、医療費控除が受けられるの？

A 前年に支払った医療費から、保険金などで補てんされた金額を引いた額が10万円以上(総所得金額等が200万円以下の方は、総所得金額等の5%以上)の場合です。なお、扶養控除や社会保険料控除などの合計が総所得金額等を超えていれば、医療費控除をしても、税額は変わりません。

お知らせのマークの見方

- ◎料金の記載のないものは無料です。
- ◎マークの見方
 - 時=期日(期間)/時間 場=会場
 - 内=内容 講=講師 題=演題
 - 出=出演 曲=曲目 相=相談員
 - 対=対象 定=定員 料=料金
 - 持=持物 申=申込
- ▷市民大学あしかが学校の講座
- ☑=必修 認=認定

ハローベビークラス

健康増進課・☎403115

【両親学級】わくわく育児体験コース
 2月23日(土) 場 足利大学本城キャンパス3号館3階実習室
 内容: パパによる妊婦体験、赤ちゃんとのお世話疑似体験(おむつ交換や沐浴など)、産後の子育てや生活を考えるなど
 講師: 保健師

【母親学級】あんしん体験コース
 2月3月6日(水) 場 さいこうふれあいセンター(西宮町) 妊娠出産で不安定になりやすい心をコントロールする方法、子育てサービス情報の紹介、子育てサロンの見学など
 講師: 保育士、



保健師

《共通》時 午後2時〜4時 対 妊娠22週以降の妊婦とその家族※原則、2回とも参加できる方。
 定 20組 持 母子健康手帳 申 事前に電話で同課

市民企画実践講座

就学前後育児講座

小学生生活に不安のあるお子さんへの対応

生涯学習課・☎431311

FAX 431315

▼2月27日(水) 時 午後7時〜9時 講 とちのみ会・臨床発達心理士・藤原雄一さん 題 発達障がい
 の理解と対応

▼2月28日(木) 時 午前10時〜正午 内 『足利市の特別支援教育』、座談会『子育てウチの場合』
 講 学校教育課特別支援教育担当、子ども課、保険年金課、障がい福祉課、保護者

《共通》内 小学校入学前後の発達障がいのある子どもへの支援について
 場 生涯学習センター 対 年少から小学生の保護者とその支援者
 申 事前に電話かファクスで同課※託児あり(1人1回500円、2月20日(水)締切)。あしかが子育て応援ネット企画・運営。



人工肛門・人工膀胱を持つ方への講演会・相談会
 栃木県オストミー協会(岩田) ☎430144

《共通》時 2月10日(日)/午後1時〜4時 場 市民会館101会議室
 内 講演(免疫力と治療力)、相談会・経験交流会 講 独協医科大学
 講師・齋藤ゆみさん、足利赤十字病院看護師・別府薫さん、

佐野厚生総合病院看護師・中山美智子さん 対 人工肛門、人工膀胱を保有している方 申 事前に電話で同協会

『はたちの献血』

キャンペーン月間

栃木県赤十字血液センター ☎028-659-0114

▼2月13日(水) 時 午前10時〜正午、午後1時〜4時 場 スーパー
 ビバホーム足利堀込店駐車場※
 栃木県損害保険代理業協会両毛支部主催。

▼2月19日(火) 時 午前10時〜正午、午後1時〜4時 場 アピタ・
 コムファースト駐車場※足利南

近い場所へは『歩き』『自転車』で!

環境政策課・☎202151

自動車をなるべく使わずに健康と環境にやさしい生活を。スマートウエルネスで



COOL CHOICE

ライオンズクラブ主催。

▼2月22日(金) 時 午前10時〜正午、午後1時〜4時 場 足利市役所駐車場

▼3月8日(金) 時 午前9時30分〜11時 場 県庁足利庁舎駐車場(伊勢町四丁目)

《共通》対 16歳から69歳までの健康な方 持 献血カードまたは本人確認できるもの(運転免許証、健康保険証など)※性感染症の検査目的は不可。性感染症検査は、毎週火曜日の午後1時から2時まで安足健康福祉センター(☎415897)で実施(要予約)。



忘れていませんか？

高齢者肺炎球菌予防接種

健康増進課・☎④03115

接種期限 **3月31日**(日)まで

☑30年度の『肺炎球菌接種助成券』が送付された方で、これまでに自費を含めて1度も接種したことがない方

※接種費用の助成対象年度は
生涯1回のみ。

※接種期限を過ぎると
助成は受けられません。



認知症介護者家族交流会 オレンジ会

元気高齢課・☎②02246

☑2月26日(火)／午後1時30分～3時
☑生涯学習センター ☑介護をする方同士で不安や苦勞を語り合う

☑事前に電話で
同課



たかろばカフェ

元気高齢課・☎②02135



会場・連絡先	時間	2月	3月
高齢者複合支援施設 喜重苑(今福町) ☎②3940	午前11時 ～午後3時	4日(月) 18日(月) 25日(月)	4日(月) 11日(月) 18日(月) 25日(月)
	午後1時30分 ～4時	19日(火)	19日(火)
ピーターパン (元学町) ☎④1281	午後1時30分 ～3時30分	13日(水)	13日(水)
デイサービスセンター さくらの里(常盤町) ☎④8817	午後1時30分 ～3時	21日(木)	21日(木)
特別養護老人ホーム こはく苑(堀込町) ☎③5890	午前10時 ～午後2時	24日(日)	31日(日)
デイサービスくのん (西砂原後町) ☎④8895	午前10時 ～11時30分	16日(土)	16日(土)

☑認知症の方や家族同士の交流の場☑お茶代など
各会場による☑事前に電話で各会場

専門職による個別健康相談

健康増進課・☎④03115

2月			3月		
8日(金)	午前	☺☺	8日(金)	午前	☺☺
25日(月)	午前	☺☺	15日(金)	午後	☺☺
28日(木)	午後	☺	20日(水)	午前	☺



☑保健センター ☺=歯科衛生士による歯と口の相談
☑事前に電話で同課 ☺☺=管理栄養士による食事の相談
※1組45分程度。 ☺=看護師などによる健康相談

休日夜間急患診療所

足利赤十字病院健診棟 1階内

内科・小児科 ☎②01556

▷日曜・祝日=午前10時～午後4時
▷夜間(毎日)=午後7時～10時

歯科 ☎②01557

▷日曜・祝日=午前10時～午後1時



生き生き元気のつどい

元気高齢課・☎②02135

会場	時間	2月	3月
織姫公民館	午前 10時 ～ 11時 30分	19日(火)	19日(火)
助戸公民館		20日(水)	20日(水)
三重公民館		12日(火)	12日(火)
山辺公民館		21日(木)	14日(木)
北幸楽荘		25日(月)	25日(月)
富田公民館		8日(金)	8日(金)
山前公民館		8日(金)	8日(金)
毛野体育館		14日(木)	14日(木)
東幸楽荘	午後 2時 ～ 3時 30分	7日(木)	7日(木)
西幸楽荘		13日(水)	13日(水)
南幸楽荘		27日(水)	27日(水)
北郷公民館		14日(木)	14日(木)

☑認知症予防や介護予防のための軽い体操、脳のトレーニング、講話など☑おおむね65歳以上の方☑事前に電話で同課

有料広告のページ

足利市では財源確保のために有料広告を掲載しています。
 広告内容については、市が保証・推奨するものではありません。

思い出に残るバス旅をご提案します



- 車種は大型・中型・小型と各種ご用意します。
- お客様のニーズに合わせたプランをご提案します。

〒326-0331 足利市福富町828-1

<一般貸切・観光バス>

丸五観光バス ☎0284-73-5477 担当:阿部

病院・歯科医院・調剤薬局へ就業の最短コース！

生徒募集 医療事務

H31年度 第36期生 **医療秘書科** 短期講座 (社会人)

全日1年制 入学願書受付中！

- 医療事務員のプロを育成
- 各種実務技能検定実施
- 医療人としての人材育成

少人数で 確かな就職！

●総合学科 (医科・歯科・調剤)

●医科 ●歯科 ●調剤事務科

4月よりスタート！

高就職率の実績48年

群馬医療事務学院 太田市新井町318 (みその幼稚園2F)

TEL 0120-28-1201

ホームページ <http://www.iry-bs.co.jp> (保育施設有)

1人ひとりが主役です

数英専門個別指導

MEスクール

- ◎しっかり復習がしたい！
- ◎予習をどんどんしたい！
- ◎数・英をもっと伸ばしたい！
- ◎勉強の仕方が分からない！

ぜひ一度ご相談下さい！

【講師：生徒】1人：最大3人まで
 【対象学年】小学生～高校3年生

無料体験授業実施中！
 お気軽にご相談下さい。

お問い合わせ：平日 15:00～22:00
 足利市伊勢町2-1-17 (足利駅北口より徒歩5分)

TEL 0284(40)3085 HP <http://www.meschool.jp/>

カーテンハウスのカーテンが、お気に入りのカーテンが、きっと見つかります。

カーテンハウス ウィンドーズ

足利市八幡町1-9-1 (足利市民プラザ西側)

営業時間/10:00～19:00
 水曜定休

☎0284-70-6699

ウィンドーズ足利

www.ch-windows.com

足利ブランドに認定!!

お祝いごとにはピッタリな紅白のうどんを作りました。受注生産になる為、ご注文の際はまずはうどん子までご連絡ください。

贈答品にも

招福うどん

1パック 200g 250円 (税込)

障がい福祉サービス事業所 うどん子

TEL 0284-22-4891

〒326-0338 栃木県足利市福居町750番地1

法律相談してみませんか？

- 相続、離婚、面会交流、家庭内暴力など**家族**に関する問題
 - 交通事故、債務整理、不動産賃貸借など**生活**に関する問題
 - 売掛金回収、解雇、賃金、セクハラなど**会社**に関する問題
- 裁判だけでなく、いろいろな解決策があります。法律相談初回45分5400円 東武足利市駅交番すぐ

0284-70-5530 (受付平日9時から17時まで)

さつき **皐月法律事務所**

弁護士 星澤 栄一 / 弁護士 荘司 円香

お風呂水回りの専門店です

浴室・洗面・キッチン・トイレのリフォーム、給湯器・浴槽・風呂釜の取替え承ります。修理も承ります。浴槽を取替えたい。お風呂をシステムバスにしたい。簡単で便利にしたい。省エネ&エコ製品にしたい。

※お見積り無料、何でもお気軽にご相談下さい※

蛭川浴槽設備

足利市福居町1069

TEL 0284-72-5431

グラウンド・ゴルフ用品を

足利市 本社にて 体験できます！

★クラブの試打コーナーもございます

生涯スポーツ応援団！

株式会社 **ニチヨー**

NICHIOYO 会社

〒326-0831 足利市堀込町2541

TEL (0284) 73-1611 (代)

FAX (0284) 73-1133

営業時間 9:00～11:30
 13:00～17:00
 (土日祝・年末年始・夏季休暇を除く)

URL <https://www.nichiyo.co/>

メール gb-gg@nichiyo-t.jp





働く

青少年の職業的自立支援相談

商工振興課・☎202157

時2月15日(金)
午後1時～

4時30分 場市
民会館 就職

や日常生活での悩みなど相産業
カウンセラーなど 市内に在住
か通勤している40歳未満の方や
その親族、関係者など※求職活
動中の方も可。 2月13日(水)ま
でに電話で 栃木県若年者支援機
構(☎028・678・4745)



いっこ就業講座・就職相談

とちぎ県南若者サポートステーション

☎0285・25・7002

時3月12日(火)～15日(金) 午後1

2月の刃物研ぎ

シルバー人材センター
☎1511



時午前9時30分～午後1時

- ▷12日(火)=三重公民館
 - ▷13日(水)=助戸公民館
 - ▷19日(火)=毛野公民館
 - ▷20日(水)=シルバー人材センター
- 料包丁500円から

時30分～4時30分 場生涯学習セ
ンター 職業適性検査、履歴書
作成、面接対策などの短期集中
講座※1日だけの参加も可。 15
～39歳まで

の求職中の方

定先着20人 申

3月8日(金)ま

でに電話で同

ステーション



離職・転職者向け職業訓練

県南産業技術専門学校

☎0803

▼機械加工科、NC機械科、板
金溶接科 時4月8日(月)～9月

30日(月) 定各5人

▼電気設備科 時4月8日(月)～

翌年3月24日(火) 定10人

《共通》場同校(多田木町) 定テキ

スト代、作業服代、保険代など

2月1日(金)から3月8日(金)ま

でに直接同校※選考日は3月

19日(火)。求職登録している方

は、ハロー

ワークを通

じて申し込

み。随時施

設見学可。



就職試験対策セミナー

商工振興課・☎202157

時2月21日(木) 午後1時30分～

4時 場生涯学習センター 面接

指導(マナー指導含む)、適性検

査、応募書類に関するアドバイ

ス 市内に在住か市内企業に就

職を希望する方 定10人 申開催日

の2日前ま

でに電話で

同課※セミ

ナー終了後、

希望者には

個別のキャ

リアカウ

セリングあ

り(要予約)。



市民映像編集講座

映像のまち推進課・☎202260

時3月3日(日)～4月14日(日)(隔週日曜
日・4回) 午前9時30分～午後0時
30分※初回のみ午後2時30分まで 場
市民活動センター(大橋町一丁目) 映
像を編集するための基礎知識や技能を
学び、参加者が撮影した映像を編集す
る※6月23日(日)に発表会を実施予定。

講足利映像クラブ・石川 勝さん 映
像編集の基礎を学びたい方 定先着15
人 料1,000円(教材費) 申2月18日(月)か
ら電話で同課



講座・教室

スポーツ講演会

市民スポーツ課・☎202232

FAX 202214

時2月20日(水) 午後7時 場市民

会館小ホール 講スポーツジャー

ナリスト・瀬戸口 仁さん 題ア

スリートにおけるアンガーマネ

ジメント～怒りを味方につける

9つの習慣 定先着200人 申

2月15日(金)までに電話かファク

ス、Eメールで同課※Eメール

の場合は件名に

「講演会申し込

み」と記載。



Pick Up!

お知らせ

税

福

祉

募

集

子

育

て

健

康

働

く

講

座

教

室

イ

ベ

ン

ト

施

設

相

談

◎料金の記載のないものは無料です。
◎マークの見方は14ページ参照。

はとバスガイドから学ぶ！

おもてなしガイド育成講座

観光協会・☎④3000

☐kankou@ashikaga-kankou.jp

時 2月16日(土)／午後1時30分
場 足利まちなか遊学館ほか
現役はとバスガイドによる実地研修など
☑市内に在住か通勤している方
☑事前に電話またはEメールで同協会

山前歴史散策ウォーク

地域福祉会館・☎②7690

時 3月3日(日)／午前10時～午後3時
※雨天中止。
場 同協会館(山下町)集合
☑山前地区を散歩しながら薬師堂、地福院、鹿島神社、新藤氏庭園などの史跡や文化財を見学(約6km)
講 山前観光協会
定 先着30人
持 昼食、飲み物、タオル、帽子、雨具、リュック、サックなど
※靴は履きなれた運動靴などで。

申 2月8日
金から22日(金)までに電話で同協会
※健康マイレージ対象講座。



人権講演会

地域福祉会館・☎②7690

時 2月17日(日)／午後2時～4時
場 同協会館(山下町)
講 東北学院大学准教授・黒坂愛衣さん
題 旧優生保護法をめぐる人権問題
定 先着100人
申 2月5日(火)から15日(金)までに電話で同協会

外国料理講座「CCキッチン」

スリランカ料理

国際交流協会・☎④2412

時 3月10日(日)／午後1時～3時
場 生涯学習センター
講 堀越達也さん
定 先着16人
料 1千円(材料費)
持 エプロン
申 2月6日(水)から28日(木)までに電話で同協会

足利大学公開講座 特別講演会

日常生活の中の祈り

足利大学総合研究センター

☎②0782・FAX②9985

☐koza@ashitech.ac.jp

時 2月16日(土)／午後3時～4時
30分
場 足利大学大前キャンパス
大講義室
講 元聖心女子大学教授・鈴木秀子さん
定 200人
申 2月15日(金)までに往復はがきに住所、氏名(ふりがな)、年齢、電話番号、返信用宛先を書いて

教育遺産世界遺産登録推進協議会
世界遺産講演会

文化課・☎②02230

2月17日(日)／午後2時～4時

場所 生涯学習センター

内容 世界文化遺産についてわかりやすく説明
※午後1時から5時までパネル展を開催。

講師 岡山理科大学教授・江面嗣人さん

演題 世界文化遺産と日本の文化財保護法
の思想について

定員 先着90人

申込 2月14日(木)までに電話で同課



足利大学総合研究センターあて
郵送(T326-8558)市内大前町268-1)またはファクス、Eメール

足利織物伝承館体験教室

同館・☎②3004

▼手ぬぐいの雪花染め
時 2月13日(水)
☑化学染料を使って模様をつける
料 1500円
持 エプロン、ゴム手袋

▼ステンシル教室
時 2月27日(水)
☑コットンバックに型を使って模様をつける
料 350円
持 エプロン

《共通》時 午後1時30分～2時30分

分場同館(足利織物会館2階)
定 各先着10人
申 電話で同館※親子での参加も可。

市民活動センターの講座・展示

市民活動センター・☎④7311

場 同センター(大橋町一丁目)

ボランティア・NPOなんでも相談室

▼2月13日(水)
☑足利銘仙でまちづくり
講 JUNKO テキスタイル・平岩順子さん

▼2月27日(水)
☑楽しい手品教えます



3月22日(金)
-24日(日)

足利は最終日のゴール地点に！交通規制にご協力を！！
国際サイクルロードレース
ツール・ド・とちぎ

栃木県 地域振興課・☎028・623・2239
市民スポーツ課・☎202232

第3回目となる本大会は、3月22日(金)から24日(日)の3日間にわたって開催。足利市は最終日のゴール地点として選手たちを迎えます。

当日は、正午から午後2時30分頃まで交通規制(通行止め)が行われます。ご不便をおかけしますが、ご理解、ご協力をお願いいたします。
※交通規制の詳細は、次号でお知らせします。



第2ステージ ロードレース
3月23日(土) 約119km
※1周14.8km×8周回
道の駅やいた周辺コース(矢板市)

総走行距離 約272km

第3ステージ ロードレース
3月24日(日) 約150km
※ハレード含む
JR鳥山駅(那須烏山市)
～足利市総合運動公園(足利市)

第1ステージ 個人タイムトライアル
3月22日(金) 約3km
井頭公園(真岡市)

Pick Up! お知らせ 税 福祉 募集 子育て 健康 働く 講座・教室 イベント 施設 相談

ハホ節
絵画コンクール

文化課・☎202229
最優秀賞
須永名紅
(御厨小2年)

◀須永名紅さんの作品

- 教育長賞 中里瀬名(小 俣 小4年)
金賞 伏島野々花(矢場川小2年)
伏島萌花(矢場川小4年)
大川明莉(小 俣 小1年)
久保田純天(御厨 小5年)
入賞 上田莉愛(南 小4年)
賣野結大(山前 小3年)
片山煌麻(小 俣 小1年)

▶作品展示=時2月14日(木)～28日(木)／午前8時30分～午後5時15分※初日は午後1時から。場市役所市民ホール(本庁舎1階)

(中級編)講マジック・サークル
主宰・新貝正勝さん
▼3月6日(水)被災地支援の過去・現在・未来講「がんばろう東北」応援プロジェクト足利風代表・鈴木光尚さん
《共通》時午後2時～4時定20人
申事前に電話で同センター
⑥ ボランティア・NPO
⑦ コーディネーター養成講座
時2月21日(木)午後7時～9時
講NPO法人快活・生活支援センター副理事長・菅沼一三雄さん
題高齢者が元気になるまちづくり定30人申事前に電話で同センター

まちの縁側
読書サロンへのご招待
時2月15日(金)午後2時～4時
困人間の運命(芹沢光治良)講石川博右さん申事前に電話で同センター
市民活動センター企画展
▼全国郷土のひな人形展(牛山喜人さん)時2月18日(月)～28日(木)
▼東日本大震災8周年展(鈴木光尚さん)時3月4日(月)～14日(木)
《共通》時平日午前10時～午後7時



2019年度 学校体育施設の 夜間開放登録受付

市民スポーツ課・☎202232

▶開放施設

施設	開放校	開放期間
体育館	小学校 全市立小学校 22校	4月～ 翌年3月
	中学校 全市立中学校 11校	
武道場	中学校 第三・毛野・山辺・ 西・坂西	5月～10月 ※筑波小、 第一中、坂 西中は4月 ～翌年3月。
校庭	小学校 けやき・青葉・ 東山・毛野南・ 南・三重・山前・ 梁田・筑波・ 坂西北・小俣	
	中学校 第一・第三・山辺・ 北・富田・坂西	

時月～土曜日(年末年始、お盆を除く)／午後6時30分～9時30分※小・中・高校生の団体は午後8時(1～3月は午後7時30分)まで。対市内に在住か通勤・通学している方10人以上で構成する団体料電気料など実費相当額※詳しくは同課へ問い合わせ。申2月4日(月)午前8時30分から15日(金)までに登録申請書を直接同課(教育庁舎3階)※午後5時15分から7時までは教育庁舎正面玄関で受付。ファクス、郵送、Eメールなどは不可。登録申請書は同課、各公民館または市ホームページから入手可。



アフリカ救済節食デザイナー
ボランティア協会・☎47311
時3月2日(土)／午後6時場市民
会館小ホールケニア料理、ロ
ス・クアトロ・ペスカドーレスの
コンサート(南米の楽器フォル
クローレ)参加協力券500
円※料理などで節食した分をア
フリカ救済金とします。申2月
2日(土)午前10
時から市民会
館、市民プラ
ザで発売※同
協会への問い
合わせは火・
金曜日の午後
1時～4時。



時2月23日(土)／午前10時～午後

☎40307

足利市地域自立支援協議会(田口)

ハートショップあしがが

♪ イベント

栃木県行政書士会足利支部

時2月23日(土)／午後1時30分～

5時場市民プラザ101号室講

☎649787

栃木県行政書士会足利支部(相山)

『成年後見』と『遺言・相続』

予約不要の公開講座と無料相談会

真の作品展示

る日本画、洋画、工芸、書、写

市立美術館文化協会会員によ

館。入館は午後5時30分まで。場

前10時～午後6時※月曜日は休

時2月16日(土)～3月3日(日)／午

足利文化協会・☎44123

足利展

や販売など

い(児)者への理解を深める展示

社関係団体の皆さんによる障が

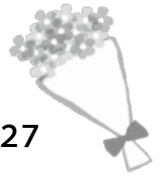
1階コム広場市内の障がい福

3時場アピタ・コムファースト

3時場アピタ・コムファースト

青少年作文

入賞者



青少年センター・☎202227

▶小学校中学年の部

最優秀賞 塚越泰智(坂西北小4年)
優秀賞 大竹香楠(毛野小3年)
中澤稔(毛野南小3年)
石塚大翔(梁田小3年)

▶小学校高学年の部

最優秀賞 須藤叶夢(北郷小6年)
優秀賞 遠藤陽翔(けやき小6年)
安達弘喜(東山小6年)
金子妃華(毛野小6年)

▶中学校の部

最優秀賞 山口博斗(白鷺大足利中1年)
優秀賞 富福琴音(山辺中3年)
丸山心愛(協和中2年)
大館優翔(山辺中1年)

▶高等学校の部

最優秀賞 稲村はるか(足利女子高1年)
優秀賞 川俣朱里(足利女子高1年)

有料広告のページ

足利市では財源確保のために有料広告を掲載しています。
 広告内容については、市が保証・推奨するものではありません。

☆軽自動車専門店☆

実は!!!
軽の新車未使用車 を **地域最大級の安さ** で売っています

ALL
メーカー

お気軽にご相談ください



現金・オートローン・マイカーリース乗り方いろいろ 他社見積り相談OK
 新車市場足利店 (有)キクチオート TEL42-5829

Pick Up!

お知らせ

税

福祉

募集

子育て

健康

働く

講座・教室

イベント

施設

相談

**昭和57年～昭和59年製の
トヨタ石油ファンヒーターを探しています**

上記期間に製造された製品には、現在、取り付けが義務化されている安全装置が装着されておりません。
 誤った使用方法により、事故が起る可能性があるため、1986年(昭和61年)より自主交換を行っております。

対象機種	ご連絡先
LCR-3・LCR-3-1 LS-3・LS-3-1・LS-6	〒467-0855 名古屋市瑞穂区桃園町5番17号
<div style="display: flex; justify-content: space-around;"> <div style="text-align: center;">  <p>LCR-3タイプ</p> </div> <div style="text-align: center;">  <p>LS系タイプ</p> </div> </div>	<p>株式会社 トヨタ</p> <p>フリーコール 0120-104-154</p> <p>(お客様よりお知らせ頂きました個人情報、商品の交換目的以外には使用いたしません)</p> <p><small>※現在の石油ファンヒーターはPSCで定められた安全装置が全機種についております。</small></p>

株式会社 HSC
 介護付有料老人ホーム
ひまわり
 入居者募集

託児所付きの職場で働きたいお母さんも募集しています

☎ 0284-91-2601 (代)
 〒326-0012 足利市大久保町754-1

認可保育所 企業主導型

ひまわりチャイルド

園児募集中心!

受入年齢 1～5歳

☎ 0284-91-0722
 〒326-0012 足利市大久保町753
 (東足利自動車教習所 2F)

介護の事なら

ひなたぼっこ

に聞いてみよう!!

ひなたぼっこグループ事業本部
 足利市中川町3591-4
 TEL: 0284-22-3737
 FAX: 0284-22-3736
 MAIL: hinata21@watv.ne.jp


🔍 足利市 ひなたぼっこ

足利市公式ホームページに掲載するバナー広告を募集中!

- 掲載位置
 トップページ画面下段
- 広告の大きさ
 縦50ピクセル×横150ピクセル
- ファイル形式
 GIFまたはアニメーションGIF
- 掲載料(税込)
 - ▷1カ月=15,430円
 - ▷6カ月=77,150円(1カ月分サービス!)
 - ▷12カ月=154,300円(2カ月分サービス!)

※1度に最長で12カ月間の申し込みが可能です。
 ※申込方法など、詳しくは広報課(☎2107)へお問い合わせください。

トップページの
年間アクセス回数
約**800,000回!!**



左から右へ

▼市民プラザのつづき▼

舞踊・邦楽の調べ出演者募集

時4月28日(日)／午後1時**場**市民プラザ文化ホール**内**市内または近隣市町で活躍している日舞、邦楽(三曲、長唄)の団体**申**2月17日(日)までに申込書を市民プラザ※申込書は同プラザにあり。

**フレンドリーコンサート
～ソロ&アンサンブル～出演者募集**

時5月18日(土)／正午**場**市民プラザ文化ホール**内**ピアノ、声楽、管弦楽などの年齢や演奏形態を問わない自由な演奏会**定**抽選30組※初めて参加する方優先。**料**1,000円**申**2月24日(日)までに申込書を市民プラザ※申込書は同プラザにあり。



男女共同参画センター

市民プラザ本館棟内
☎728511・**FAX**727278

認子育て応援講座
親子でバスボムを作ろう

時2月24日(日)／午後2時～4時**場**市民プラザ**内**親子でオリジナルの入浴剤を作る**講**青木由香さん**内**市内に在住の5歳から小学6年生までの子どもとその保護者**定**8組※保護者1人につき子ども2人まで可。**料**1組600円**申**2月10日(日)午前10時から10時15分までに受講料を添えて市民プラザ※受付時間内に定員を超え



▼男女共同参画センターのつづき▼

た場合は抽選。1人で複数組分の申し込み不可。

総合運動場

〒326-0066 足利市田所町1123
☎413963・**FAX**431248

**武道演武会
長島啓太選手の柔道セミナー**

時2月24日(日)／午前9時30分～午後4時**場**市民武道館第2武道場**内**中学生以上の柔道経験者**定**先着100人**申**2月5日(火)から16日(土)までに直接市民武道館※時間などは変更になる場合あり。



キッズピアあしかが

〒326-0823 足利市朝倉町2-21-16
☎648650・**FAX**648653

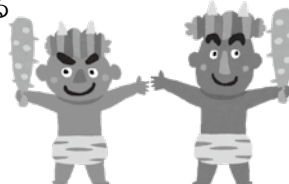
《共通》**料**別途入場料1人100円

赤ちゃんの日

時祝日を除く毎週月曜日／午後1時～2時20分(第3クール)**内**赤ちゃんを対象としたイベント**内**6カ月から1歳半までの赤ちゃんとその保護者

節分イベント

時2月2日(土)、3日(日)／午後2時40分～4時(第4クール)**内**ボールプールの青いボールだけで青鬼を作る



▼キッズピアあしかがのつづき▼

バレンタインイベント

時2月11日(月)／午後2時40分～4時(第4クール)**内**アイロンビーズでオリジナル工作**料**100円



**ビスケットプログラミング
ワークショップ**

時内2月17日(日)／①午前10時30分～午後0時30分＝オリジナルゲームなどの作成②午後2時～4時＝初心者向けプログラミング**内**小学生**定**各先着12人**料**1,000円**申**事前に電話でキッズピア



プレキッズピア

時2月21日(木)／午前9時40分～11時(第1クール)、午前11時20分～午後0時40分(第2クール)**内**キッズピアのプレ体験など**内**6カ月未満の赤ちゃんとその保護者**定**各先着5組**料**1組200円※6カ月未満の赤ちゃんの入場料は無料。**申**事前に電話でキッズピア



お誕生日会

時2月22日(金)／午後2時40分～4時(第4クール)**内**パラバルーン遊びほか※2月生まれの子には100円で手形・足形プレゼント。

左から右へ

市民会館

〒326-0801 足利市有楽町837
☎(41)2121・FAX(41)2125

足利ユースオーケストラ 楽器体験ワークショップ

時 3月2日(土)
午後1時開場
市民会館別館



会議室ほか 小学生～高校生 500円
2月23日(土)までに電話または
ファクスで同会館

市民会館 足利オペラ・リリカ研究科 専属プロ芸術団体 修了オペラ公演

時 3月20日(水) /▷昼の部=午後1時▷夜の部=午後5時開場
市民会館大ホール▷音楽監督=大隅智佳子▷指揮=小森康弘▷
演出=原 純▷研究科生=森 朋子、川上智子、渡辺望未、頼住 栞里、水島正樹▷助演=足利オペラ・リリカメンバー▷プッチーニ作曲=歌劇『ラ・ボエーム』全4幕※イタリア語上演、字幕付き。料[全席自由]1,000円※友の会会員は1割引き。申前売り券は市民会館、市民プラザ、指定プレイガイドで販売中※未就学児の入場不可。託児サービスあり(1歳以上・500円・3月13日(水)締切)。

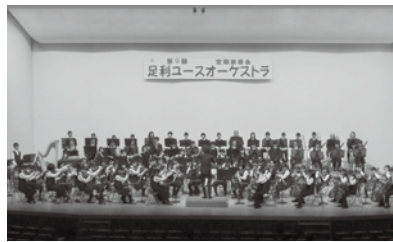


足利ユースオーケストラ 定期演奏会

時 3月23日(土) /午後4時開場
市民会館大ホール▷指揮=工藤俊幸(常任指揮者)▷ビゼー作

▼市民会館のつづき▼

曲=『カルメン』第1組曲より▷
チャイコフスキー作曲=バレエ『くるみ割り人形』より ほか 料
[全席自由]500円申前売り券は市民会館、市民プラザ、指定プレイガイドで販売中※未就学児の入場不可。



高嶋ちさ子 ～ゆかいな音楽会～

時 4月14日(日) /午後2時30分
場 市民会館大ホール▷高嶋ちさ子、藤堂昌彦、森本安弘(ヴァイオリン)、長石篤志(ヴィオラ)、西方正輝(チェロ)、伊賀拓郎(ピアノ) 料[全席指定]5,500円※友の会会員は200円引き。当日500円増し。申前売り券は2月10日(日)午前11時(電話予約は午後2時)から市民会館、市民プラザ、指定プレイガイドで発売※友の会会員電話先行予約は2月3日(日)午後2時から。未就学児の入場不可。



ウィーン少年合唱団 足利公演

時 5月18日(土) /午後1時開場
市民会館大ホール▷野ばら、YELL、美しく青きドナウほか 料[全席指定]▷S席=5,000円▷A席=4,000円※友の会会員は各

▼市民会館のつづき▼

1割引き。▷ユース(25歳以下)=2,000円申前売り券は2月10日(日)午前10時(電話予約は午後1時)から市民会館、市民プラザ、指定プレイガイドで発売※友の会会員電話先行予約は2月3日(日)午前11時から。5歳未満の入場不可。託児サービスあり(1歳以上・500円・5月11日(土)締切)。



市民プラザ

〒326-0823 足利市朝倉町264
☎(72)8511・FAX(72)7278

洋舞フェスティバル

▶キッズ&ジュニアの部(中学生以下)=時 3月3日(日) /①午前9時30分②午後1時30分③午後5時30分
▶一般の部(高校生以上)=時 3月10日(日) /④午前10時⑤午後2時
場 市民プラザ文化ホール▷市内または近隣市町で活動するジャズダンス、ヒップホップ、エアロビクスなどの団体の発表 料[全席自由]600円※3歳未満無料。申入場券は市民プラザ、市民会館で①～⑤別に販売中



Pick Up!

お知らせ

税

福祉

募集

子育て

健康

働く

講座教室

イベント

施設

相談

左から右へ

南 幸 楽 荘

〒326-0334 足利市下渋垂町808-1
☎⑦8590・FAX⑦8590

いきいき元気!

南幸楽荘『笑顔のつどい』

《共通》☑おおむね60歳以上の方
料要入館料☑事前に直接または電話で南幸楽荘

▶民話や昔話でひとときを

時2月21日(木)／午前10時10分～10時50分
出おはなしコロリン 定30人

▶歌声ひろば

時2月28日(木)／午前10時～11時30分
内懐かしい歌を大きな声で歌う
出石川博右さん、昭子さん 定120人

西 幸 楽 荘

〒326-0845 足利市大前町1452
☎⑥6121・FAX⑥6121

ポールウォーキング教室

時3月1日～22日(毎週金曜日・4回)／午前10時～正午
☑医師に運動を止められていない60

▼西幸楽荘のつづき▼

歳以上の方 定先着20人
申2月4日(月)から22日(金)までに直接本人が西幸楽荘



わたらせ川のふれあい館 せせら

渡良瀬グリーンプラザ3階
☎080-9283-5940・FAX④3001

サケの稚魚一斉放流会

時2月17日(日)／
①午前10時30分 ②午後1時
※荒天の場合は延期。場同館
申2月2日(土)から電話、ファクス、Eメール(☐sesera3001@gmail.com)または来館※開館時間は午前10時30分から午後4時まで。月・木曜日休館。ファクス、Eメールの場合は、代表者(中学生以上)の氏名(ふりがな)、住所、日中連絡可能な電話番号、参加人数、午前または午後の希望、稚魚の有無を



▼せせらのつづき▼

記載。せせらからの確認のメール、もしくは電話にて登録完了。



★一斉放流することで、サケの稚魚は多くの仲間とより安全に川にもどることができます。

渡良瀬グリーンプラザ

〒326-0046 足利市岩井町465-1
☎④1787・FAX④1788

ガーデニング講習会

エアプランツアレンジ

時3月15日(金)／午前10時～正午
場グリーンプラザ内
エアープランツを使ったオブジェ作り
定20人 料2,200円 申2月22日(金)午前9時から受講料を添えてグリーンプラザ



2・3月 施設の休館日

会場	2月	3月
市民会館	4日(月)、12日(火) 18日(月)、25日(月)	毎週月曜日
市民プラザ	毎週火曜日	毎週火曜日
総合運動場 市民体育館	4日(月)、12日(火) 18日(月)、25日(月)	毎週月曜日
市立美術館	4日(月) 12日(火)～15日(金) 18日(月)、25日(月)	4日(月)～8日(金) 11日(月)、18日(月) 22日(金) 25日(月)～31日(日)
草雲美術館	4日(月)、12日(火) 18日(月)、25日(月)	4日(月)～15日(金) 18日(月)、22日(金) 25日(月)

会場	2月	3月
史跡足利学校	18日(月)	18日(月)
市立図書館	4日(月)、12日(火) 18日(月)、25日(月) 28日(木)	毎週月曜日 28日(木)
東幸楽荘	毎週日曜日 23日(土)	毎週日曜日 5日(火)
西幸楽荘	毎週日曜日 5日(火)	毎週日曜日 9日(土)
南幸楽荘 ※風呂利用不可	毎週日曜日 8日(金)	毎週日曜日 20日(水)
北幸楽荘	毎週日曜日 11日(月)	毎週日曜日 2日(土)

南幸楽荘から東幸楽荘へ、週2日風呂利用のための送迎があります。

左から右へ

市立図書館

〒326-0801 足利市有楽町832
☎(41)8881・FAX(44)3200

来て！見て！発見、図書館で！ 足利市立図書館まつり

時 2月17日(日)／午前9時～午後4時
申 申し込みの記載のないものは当日先着順※当日の開館時間は午前9時～午後5時。本の貸し出し、返却、読書室の利用は可。

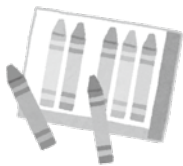
▶開会のつどい

時 午前9時 内 うちどくコメントコンクール表彰式、足利短期大学附属高校聖歌隊による合唱など

▶しおりをつくろう！

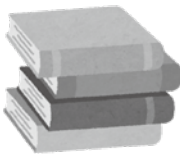
～かもちゃんの工作教室～

時 ①午前10時～11時30分 ②午後2時30分～4時
内 カードにお絵かきとシールを貼ってオリジナルのしおりを作成



▶本や資料の整理・収納 カウンセリング

時 午前10時～11時30分
内 本や資料の整理、収納、管理についての相談
定 先着3人
申 2月8日(金)から電話または来館(先着順)



▶ビブリオバトル

時 小学生の部／午前10時～11時30分
中学生の部／午前11時30分～午後1時
高校生の部／午後2時～4時
内 お薦めの本の魅力を紹介し合う書評ゲーム！
チャンプ本を会場の投票で決定し、勝者を表彰



▼市立図書館のつづき▼

▶むかしばなし

時 正午～午後1時
内 日本の昔話や民話、足利の昔話の語り
出 足利おりひめ民話の会
定 60人



▶コロコロコリンおはなし会

時 午後2時～3時
内 日本の昔話や足利の伝説などの語り
出 おはなしコリン
定 50人

▶楽しい読み聞かせ

時 午後2時～3時
内 絵本の読み聞かせや紙芝居
出 読み聞かせ・あおぎり
定 20人



▶赤ちゃんの時間スペシャル

①親子ふれあい遊び

時 午前10時30分～11時
出 0歳児とその保護者
講 梶本千鶴さん

②おすすめ絵本選びます

時 午前11時15分～11時45分
出 0歳児とその保護者
定 約10組
講 絵本サークル・ゆきだるま



③子どもの発達と読み聞かせ

時 午前11時50分～午後0時20分
出 どなたでも
定 約10組
講 大川繁子さん

④英語で楽しむ赤ちゃん絵本

時 ①午後0時25分～0時40分
②午後0時40分～0時55分
出 0歳児とその保護者
定 約10組
講 三田麻佐美さん



⑤パパとじいじの読み聞かせ

時 午後1時～1時20分
出 どなたでも
定 約10組
講 岡島敦子さん

▼市立図書館のつづき▼

おはなしの会

《共通》申 事前申し込み不要

▶絵本の時間

時 毎週水曜日／午前11時
内 絵本の読み聞かせ
講 ①第1・3水曜日＝小林静子さん
②第2・4水曜日＝前田幸江さん
出 幼児とその保護者



▶赤ちゃんの時間

時 内 ①2月14日(木)＝『赤ちゃんと聴く足利の民話』小侯幼児生活団・大川繁子さん
②2月21日(木)＝『絵本の読み聞かせ』図書館職員／午前10時
出 おおむね1歳までの赤ちゃんとその保護者

▶おはなし会

時 毎月第1土曜日／午後2時30分
内 民話や昔ばなしの語り
講 おはなしコリン
出 児童から大人まで

▶たのしいお話し会

時 毎月第2土曜日／午後2時
内 民話や昔ばなしの語り
講 足利おりひめ民話の会
出 児童から大人まで

▶楽しい読み聞かせ

時 毎月第3土曜日／午後2時
内 本の読み聞かせ
講 読み聞かせ・あおぎり
出 児童から大人まで

▶本を楽しむ会

時 毎月第4土曜日／午前11時
内 本の読み聞かせ
講 柿澤順子さん
出 幼児とその保護者

ウィンターゴスペルライブ

時 2月23日(土)／午後2時～3時30分
出 ゴスペルグループ THE★BANNA
曲 ヘイル・ホーリー・クイーン、ユー・レイズ・ミー・アップ、アメイジング・グレイスほか
定 60人
申 事前申し込み不要

Pick Up!

お知らせ

税

福祉

募集

子育て

健康

働く

講座教室

イベント

施設

相談

相談あんない

- ✿…料金は無料です。
- ✿…★印は正午から午後1時を除きます。
- ✿…詳しくはお問い合わせください。

相談名	内容	相談員	相談時間	2月	3月	会場	申込	問合せ		
平常相談	市政に関する意見・要望や苦情、日常生活での困りごとなど	市民相談室職員	午前8時30分～午後5時15分	市役所開庁日		市民相談室 (市役所本庁舎1階)	開設時間内に直接来場	市民相談室 ☎⑩2111		
人権なんでも相談	人権侵害などの人権に関する相談	人権擁護委員協議会足利部会	午後1時～4時	15日(金)	15日(金)					
行政相談(県民相談)	国の仕事をはじめ、その他の公的団体の仕事などについての要望、苦情など	総務省行政相談委員、栃木県足利県民相談室	午後1時～4時	28日(木)	14日(木) 28日(木)					
司法書士相談	簡易裁判所における訴訟代理、相続・登記など	栃木県司法書士会足利支部	午後1時～4時	6日(水)	—					
土地家屋調査士相談	土地・建物の調査測量(境界確認・分合筆、表題登記・表示変更登記など)など	栃木県土地家屋調査士会足利支部	午後1時～4時	—	13日(水)					
税務相談	土地・建物の売買や相続などに伴う譲渡税や相続税などの税金に関する相談	関東信越税理士会足利支部	午後1時～4時	—	—					
宅地建物相談	土地・建物の売買や賃貸借、所有と管理など	栃木県宅地建物取引業協会県南支部	午後1時～4時	20日(水)	20日(水)					
建築計画相談	家の新築、増改築に伴う設計計画や設計図、建築資金の申請先など	足利建築設計事務所協会	午後1時～4時	—	8日(金)					
不動産活用相談	不動産の有効活用の方法や不動産の相続など	不動産コンサルティング協会	午後1時～4時	5日(火)	5日(火)					
行政書類相談(遺言等)	遺産分割協議書、交通事故示談書の作成、農地転用許可申請など役所に提出する書類全般	栃木県行政書士会足利支部	午後1時～4時	—	6日(水)					
心配ごと相談	家庭や人間関係、その他日常生活の中でのいろいろな悩みごとや心配ごとなど	足利市社会福祉協議会	午後1時～4時	毎週月曜日 (祝日の場合は木曜日)						
弁護士相談	相続、借地借家、離婚、金銭貸借、親子夫婦などの法律問題に係わる相談	弁護士	午後1時～4時	4日(月) 12日(火) 18日(月) 25日(月)	4日(月) 11日(月) 18日(月) 25日(月)				受付は正午から15分間で抽選で順番を決定(定員12人)※電話不可	
交通事故相談	交通事故に係わる示談交渉のすすめ方や補償問題、賠償額の算出など	栃木県くらし安全安心課・交通事故相談員	午前10時～午後3時★	5日(火) 19日(火)	5日(火) 19日(火)				前の週の木曜日までに電話で予約	栃木県交通事故相談所 ☎028・623・2188
消費生活相談	商品やサービスの契約トラブルや債務問題など	消費生活相談員	午前9時～午後4時	月～金曜日 ※祝日を除く。					ニューミヤコホテル1階	開設時間内に電話か、直接来場
精神保健福祉相談	アルコール依存症、思春期の心の問題や不登校、ひきこもり、精神疾患などの悩み	精神科専門医	午後1時30分～4時	15日(金)	15日(金)	安足健康福祉センター	事前に電話で予約	安足健康福祉センター ☎④15895		
精神障がいを持つ方の家族のための相談会	本人の日常生活を支える家族の対応方法や家族自身の悩みなど	家族相談員、精神保健福祉士	午前10時～正午	7日(木) 21日(木)	7日(木) 21日(木)	足利精神保健福祉会事務所(今福町)	事前に電話で予約	足利精神保健福祉会(足利やしお会) ☎⑥49770		
小・中・高生に関わる相談	不登校やいじめなど、小中高生に関する悩み、子育てについての家族の悩みなど	指導主事、学校・家庭教育相談員など	午前9時～午後5時	月～金曜日 ※祝日を除く。		生涯学習センター1階	開設時間内に電話か、直接来場	学校・家庭教育相談室 ☎④8884		
医師による心の相談	不登校や子どもの心の問題についての悩み	精神科医師	午後3時～5時	19日(火)	19日(火)	青少年センター(教育庁舎1階)	1週間前の火曜日までに電話で予約	青少年センター ☎⑩2228		
労務なんでも相談会	人事・労務管理に関すること、労働問題、年金相談など	栃木県社会保険労務士会県西支部	午後1時30分～4時30分	21日(木)	14日(木)	市役所6階会議室	事前に電話で予約	社会保険労務士会 ☎028・647・2028		
働く人のメンタルヘルズ相談	職場でストレスや精神的不調を抱えている方やその家族、上司、同僚の方の悩み	産業カウンセラー	午後1時30分～4時30分	—	20日(水)	県庁足利庁舎(伊勢町四丁目)	前の週の金曜日までに電話で予約	足利労政事務所 ☎④1241		
女性の生き方何でも相談	家庭や職場などでの悩み ※女性対象	女性相談員	午前9時30分～午後3時20分★	毎週木曜日 ※祝日を除く。		市民プラザ内男女共同参画センター	事前に電話で予約(1日4件まで)	人権・男女共同参画課 ☎⑦7830		
外国人のための在留資格相談	ビザの更新など、在留資格に関する相談 ※日本人の方も相談可	栃木県行政書士会足利支部	午後1時～4時	13日(水)	13日(水)	生涯学習センター	事前に電話で予約	国際交流協会 ☎③2412		

有料広告のページ

足利市では財源確保のために有料広告を掲載しています。
 広告内容については、市が保証・推奨するものではありません。



ほけんの相談窓口[®] アシコタウンあしかが店

相談無料

「ほけんの相談窓口」のスタッフは長年の経験とファイナンシャルプランナーの資格を持った相談員が、お客様の保険の悩みを解消したいと思っております。

この会社に出会えてよかった、とお客様にたくさんの満足を感じていただける会社でありたい。「さくらファミリー」が目指す姿です。

〒326-0005
 栃木県足利市大月町3-2

Tel 0284-43-4050

営業時間 10:00~19:00
 年中無休

アコースティックギターとウクレレのコンサート2019 開催! **入場無料**

2月24日(日) 午後2時開演 サウンドジムコンサートホール(足利博物館4階大ホール)
 懐かしのフォークソングから最新ヒットチャートまで 小学生からシニアクラスまで 多数出演!
 どなた様でも気軽にご覧いただけます。サウンドジム音楽教室の生徒さんによる手作りのコンサートです。

エレキギター・ベース・アコースティックギター・ウクレレ・ドラム・ポイトレ・フルート
わかりやすい!! 始めやすい!! サウンドジムの音楽教室
 入会金(5,000円)が無料 さらに 受講料が2ヶ月間半額(*に!!)
 (* 受講料 月4回レッスン 6000円 3回レッスン 5000円 ⇒ 半額に)
 無料体験いつでも可 楽器無料貸出あり 休んでも振替受講可 練習スタジオ完備

各種音楽教室・トレーニングルーム 足利市通3丁目2589
サウンド・ジム あしかが 足利博物館4階
 clipart by lilipop.com 年中無休 午前10時から深夜24時まで営業 電話 0284-22-3317
<http://www.sound-gym.jp/>

確定申告のご相談は

森会計事務所



公認会計士 森 正人 社会保険労務士 森 英史
 税理士 森 正人
 足利市有楽町 840 県立女子高正門前
 TEL.41-5928 FAX.41-5932
www.mori-actg.com

20年前から在来工法、外張り北海道仕様断熱の家を数多く造らせて戴きました

夏涼しく冬暖かい手造りの家

個人の工務店ですが、建物完成見学会おかげ様にて140回開催致しました。
 断熱、耐震、省エネ等品質に全力を注いでおります。建設費は間接費を極力省き、一般的な価格です。健康で長生き出来る家づくりをコツコツと目指しています。

〒326-0831 1級大工技能士、職業訓練指導員、1級建築士、渡辺富啓

足利市堀込町 2955-2

☎ 0284-71-4702 / Fax0284-71-4735

渡辺工務店



リフォームや 小さな修理等

経験豊富な
 女性アドバイザーが
 親切に対応致します
 トータルアドバイザー
 渡辺澄江

HP

相続手続き、お任せ下さい!

不動産	金融資産	相続手続き	その他
<ul style="list-style-type: none"> ご自宅、マンションの名義変更登記 売却手続き等 	<ul style="list-style-type: none"> 預貯金の解約 株、投資信託、国債の名義変更、売却 年金、保険の手続き等 	<ul style="list-style-type: none"> 遺産分割協議書の作成 相続人調査 相続財産調査 相続人との調整、話し合い 	<ul style="list-style-type: none"> 遺言書の作成、検認 未成年者の特別代理人、成年後見人の選任手続き

柿沼司法書士事務所
 足利市巴町2583番地6 ☎21-6887

お部屋の模様替えで 気分もリフレッシュ!!

クロス張替 カーテン カーペット 内装工事 リフォーム
 〈ご相談~取付・工事まで〉サンプル多数・お気軽に電話を!

インテリアふじくら 足利市丸山町681 トンネル通り
 ☎(0284) 41-3950

金は、10年先、20年先を見据えた、
 長期的な財産保全の手段に
 適した実物資産です。



田中貴金属の貴金属ジュエリー 買取サービス

田中貴金属 特約店 (株)フタバ堂

〒326-0814 足利市通2-2618
 tel.0284-22-0234
 〈営業時間〉10:30~17:00 定休日:水曜日

まちなかシネマDAYS

映像のまち推進課・☎2260 詳しくは... 映像のまちあしかが 🔍

前売り券販売

チケットぴあ、太平記館、市役所映像のまち推進課で販売中

2/22金

旧東映プラザ

映画『今夜、ロマンス劇場で』をロケ地となった旧東映プラザで上映!

※暖かい服装でお越しを。

17:00

整理券配布※定員100人。

18:15 - 20:05

本編上映



©2018映画『今夜、ロマンス劇場で』製作委員会



©2018『体操しようよ』製作委員会



本イベントの内容、時間を変更する場合があります。

2/23土

ユナイテッド・シネマ アシコタウンあしかが

スクリーン2(定員119人)

10:00 - 15:05

午前十時の映画祭9

『ワンス・アポン・ア・タイム・イン・アメリカ』& 襟川クロさんトークショー

料金 一般1,100円、学生500円



©1984 Warner Bros. Entertainment Inc. All rights reserved

15:30 - 17:50

映画『体操しようよ』

& 菊地健雄監督トークショー

料金 一般1,200円

60歳以上1,000円

中学生以下900円



スクリーン1(定員248人)

16:00 - 17:30

あしかがまちドラマ上映&市民力創出協働事業ワークショップ完成作品上映

2/24日

足利商工会議所

名作ロケ地・足利を『まちなかロケ地巡リレクチャー』で体感しながら、映像のまち推進課職員の撮影秘話を聞こう。そのあとは、まちなかシネマDAYSオリジナルロケ地マップを片手にぜひ現地を巡ってください! まちなかロケ作品の展示(10:00 - 17:00)もあり!

①10:30 ②11:30 ③12:30

④13:30 ⑤14:30

※定員各100人。

旧東映プラザ

あの名作を35mmフィルムで上映 ※定員各100人。料金各500円。

10:00 - 11:21

『わんわん忠臣蔵』(1963年、アニメ、原案・手塚治虫)

12:15 - 14:48

『新幹線大爆破』(1975年、邦画、出演・高倉健)

15:45 - 17:54

『銀河鉄道999』(1979年、アニメ、原作・松本零士)

足利市ホームページアドレス▶<http://www.city.ashikaga.tochigi.jp> Eメール▶office@city.ashikaga.lg.jp

人口と世帯

1月1日現在 ()は前月比
人口 145,868人 (-148)
男 71,688人 (-64)
女 74,180人 (-84)
世帯数 61,266世帯 (-2)



市ホームページ QRコード (スマートフォン対応)

お知らせ

プロモーション動画『ありのままの足利を。』YouTubeで絶賛公開中ぜひご覧ください! ▲QRコード
わたらせテレビ(デジタル111ch)『足利市からのお知らせ』6時15分、12時50分、18時50分、23時40分から各10分間



高 校生の時、自転車で30分かけて当時好きだったアイドル映画を見に行きました。上映中、音声が途切れるハプニングがあり、係員に伝えに行くと、すぐに機械を確認してくれて、音声は復活し、事なきを得ました。その時のパンフレットはローラースケートの形をしていて、今も鮮烈に覚えています。映画は作品だけでなく、見に行くことも含めて思い出です。ぜひ皆さんも映画館で楽しい思い出を作ってください。(滋)

編集後記

広報あしかがみは再生紙を使用しています。

平成31(2019)年2月号 毎月1日発行 〒326-8601 足利市本城三丁目2145番地 足利市役所 ☎0284-20-2222(代表)

印刷/美ツ和印刷株式会社