

新斎場整備に係る基本設計及び運営方針について

総合政策部 公共施設整備課

TEL : 0284-20-2267

生活環境部 市民課

TEL : 0284-20-2145

1 趣旨

現在、新斎場の建設に向け、設計作業を進めておりますが、今般、基本設計がまとまりましたので報告するものです。

また、新斎場における運営方針のうち、運営手法、火葬スケジュール、霊柩バス、霊安室、売店について併せて報告します。

2 基本設計について

(1) 新斎場の概要

ア 延床面積 : 約 2, 6 3 0 m²

イ 各棟の構造及び規模

火葬棟 : 鉄筋コンクリート造2階建て 約 1, 0 4 0 m²

待合棟1 : 鉄筋コンクリート造平家建て 約 5 3 0 m²
(事務室、待合ロビー1、売店等)

待合棟2 : 木造平家建て 約 6 1 0 m²
(待合室、待合ロビー2、授乳室、キッズルーム等)

式場棟 : 木造平家建て 約 4 5 0 m²

車寄せ : 鉄骨造平家建て 約 5 5 0 m²

ウ 配置図及び平面図 別紙1、2のとおり

エ 外観イメージ 別紙3のとおり

(2) 仮設斎場の概要

ア 延床面積 : 約 7 0 0 m²

イ 各棟の構造及び規模

火葬棟 : プレハブ造平家建て 約 4 3 0 m²

待合棟 : プレハブ造平家建て 約 2 7 0 m²

車寄せ : 鉄骨造平家建て 約 1 6 0 m²

ウ 平面図 別紙4のとおり

エ 外観イメージ 別紙5のとおり

- (3) 概算事業費(建設工事費のみ) 約2,850,000,000円(税込)
※契約済の火葬炉設備設置工事の費用も含まれます。

3 運営方針について

(1) 運営手法について

仮設斎場は、市直営による運営とします。新斎場については、「足利市斎場整備事業に係るPFI等手法導入可能性調査(令和元年6月)」の報告書に基づき、具体的な手法について検討しているところです。

(2) 火葬スケジュール(案)について

新斎場は6基で12回/日、仮設斎場は3基で9回/日を想定しています。詳細については、新斎場は別紙6、仮設斎場は別紙7のとおりです。

(3) 霊柩バスについて

現在、稼働している2台の霊柩バスについては、今後の維持管理コスト、市内葬祭事業者の霊柩車等の保有台数、そして周辺市町の状況等を勘案した結果、新斎場の供用開始に合わせて廃止することとします。

なお、仮設斎場においては、現在と火葬スケジュールが異なるため、全ての火葬時間に対応することはできませんが、運行を継続することとします。

今後、市民や利用者に対し、十分な周知期間を設けるとともに丁寧な説明に努めます。

(4) 霊安室について

通夜式後の柩安置用として、式場棟内に霊安室を1室用意し、冷蔵庫を1台設置することとします。

(5) 売店について

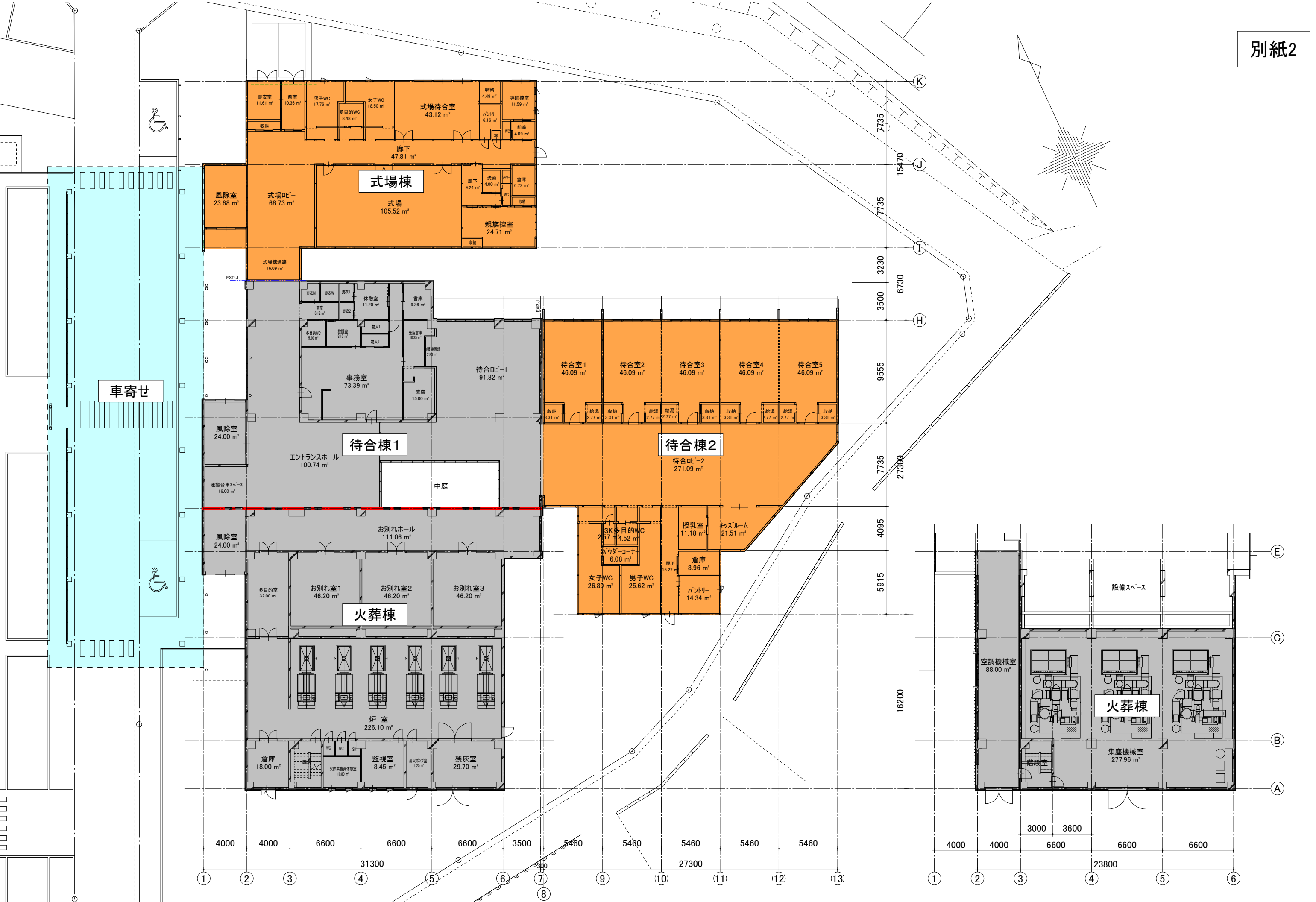
利用者の利便性を考慮し、仮設斎場、新斎場において売店を設置します。運営については、現在の運営元である足利市母子寡婦福祉連合会と調整中です。

4 今後のスケジュール

令和3(2021)年9月	建設工事に係る補正予算の議案上程
令和4(2022)年2月	建設工事入札公告
令和4(2022)年度中	建設工事着工
令和6(2024)年度中	供用開始



新斎場 配置図 S=1:500



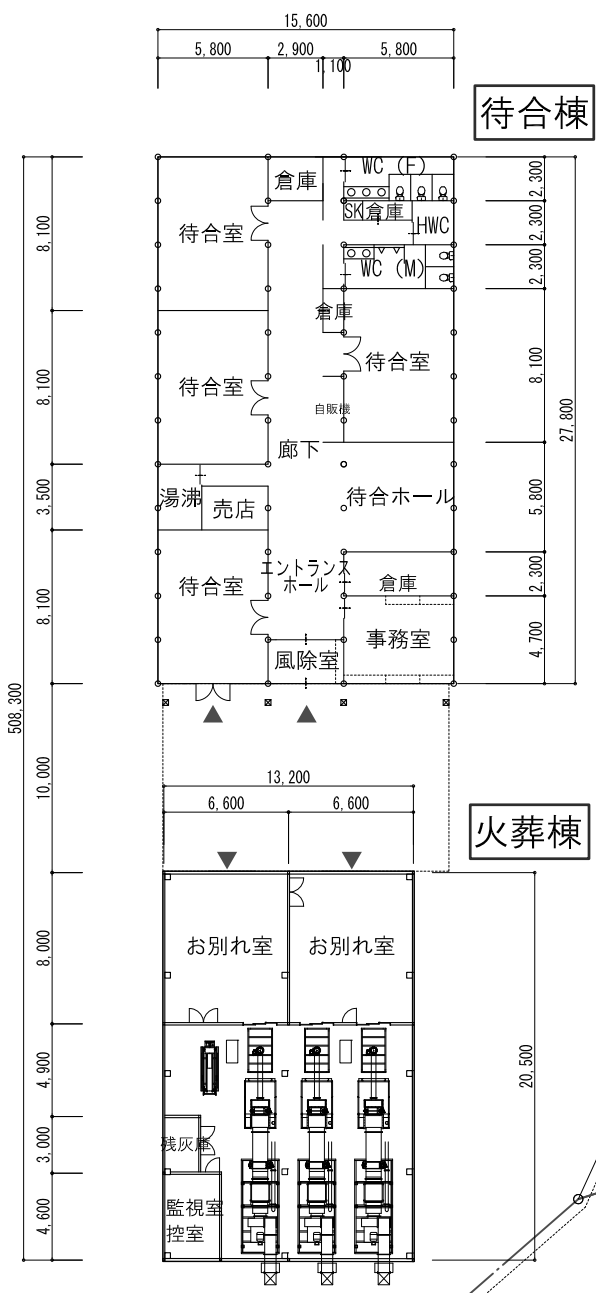
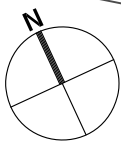
新斎場 1階平面図 S=1:300

新斎場 2階平面図 S=1:300



新斎場外観イメージ

※あくまで現時点でのイメージであり、今後の設計において変更となることもあります。



凡例
▲ : 出入口

平面図

仮設斎場平面図 S=1/400



仮設斎場外観イメージ

※あくまで現時点でのイメージであり、今後の設計において変更となることもあります。

新斎場 火葬スケジュール(案)

		8:00	9:00	10:00	11:00	12:00	13:00	14:00	15:00	16:00	17:00	18:00
2炉1室	1号炉			① 告別	火葬	収骨		⑦ 告別	火葬	収骨		
	2号炉				④ 告別	火葬			⑩ 告別	火葬	収骨	
2炉1室	3号炉			② 告別	火葬	収骨		⑧ 告別	火葬	収骨		
	4号炉			⑤ (式場 告別式)	告別	火葬	収骨		⑪ 告別	火葬	収骨	
2炉1室	5号炉			③ 告別	火葬	収骨		⑨ 告別	火葬	収骨		
	6号炉				⑥ 告別	火葬	収骨		⑫ (式場 告別式)	告別	火葬	収骨

仮設斎場 火葬スケジュール(案)

		8:00	9:00	10:00	11:00	12:00	13:00	14:00	15:00	16:00	17:00	18:00	
2号1室	1号炉			① 告別	火葬	収骨							
	2号炉				③ 告別	火葬	収骨						
1号1室	3号炉			② 告別	火葬	収骨							
						④ 告別	火葬	収骨					
							⑥ 告別	火葬	収骨				
									⑦ 告別	火葬	収骨		
										⑨ 告別	火葬	収骨	
											⑧ 告別	火葬	収骨