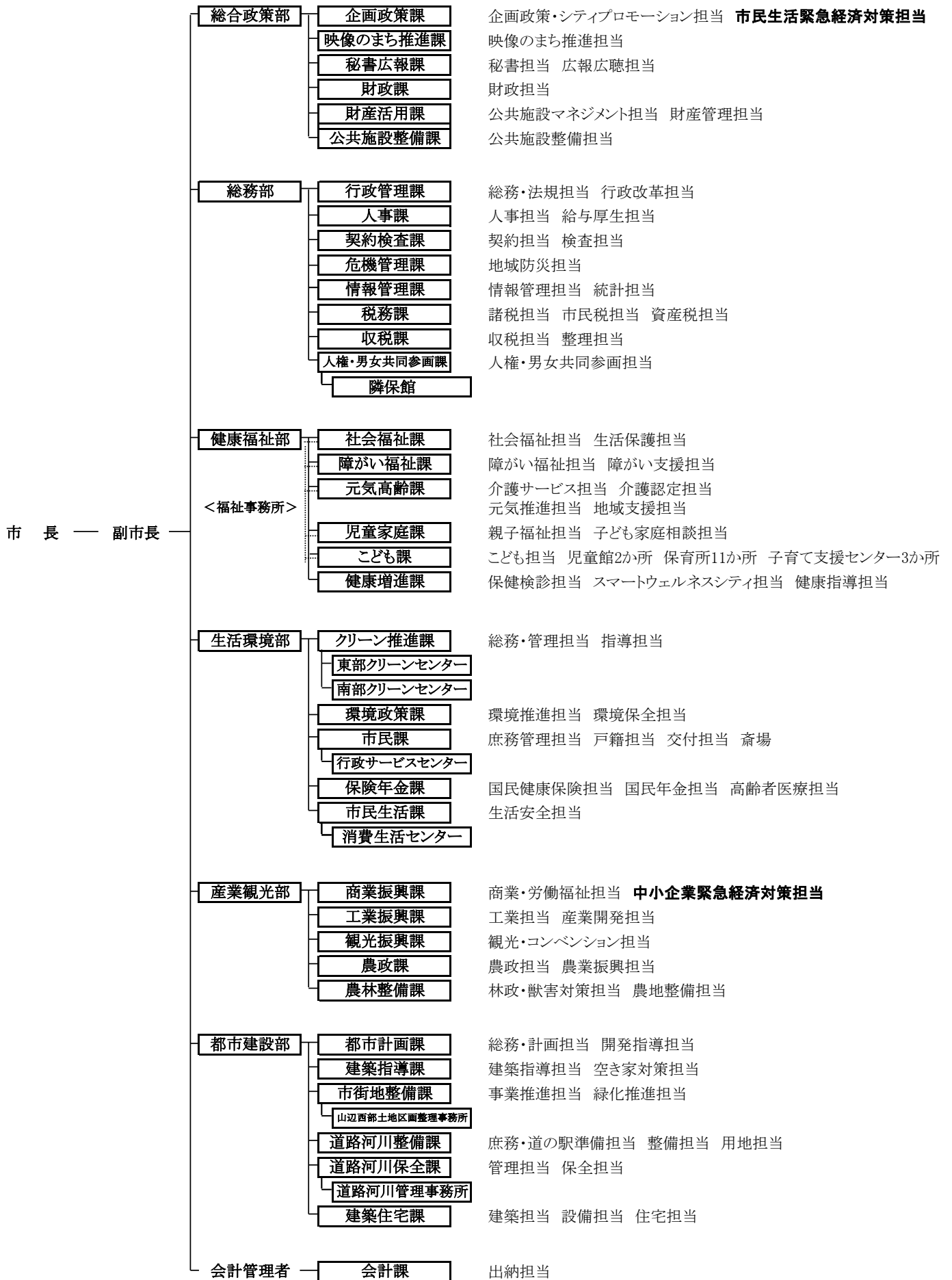
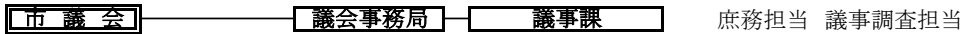


足利市行政組織図

<令和2(2020)年8月1日 現在>

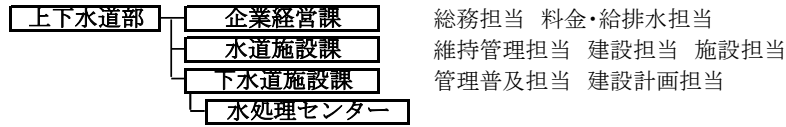


◎議会の事務部局



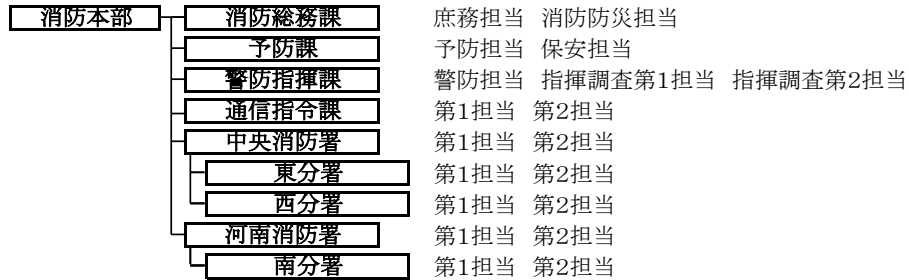
庶務担当 議事調査担当

◎上下水道部の事務部局



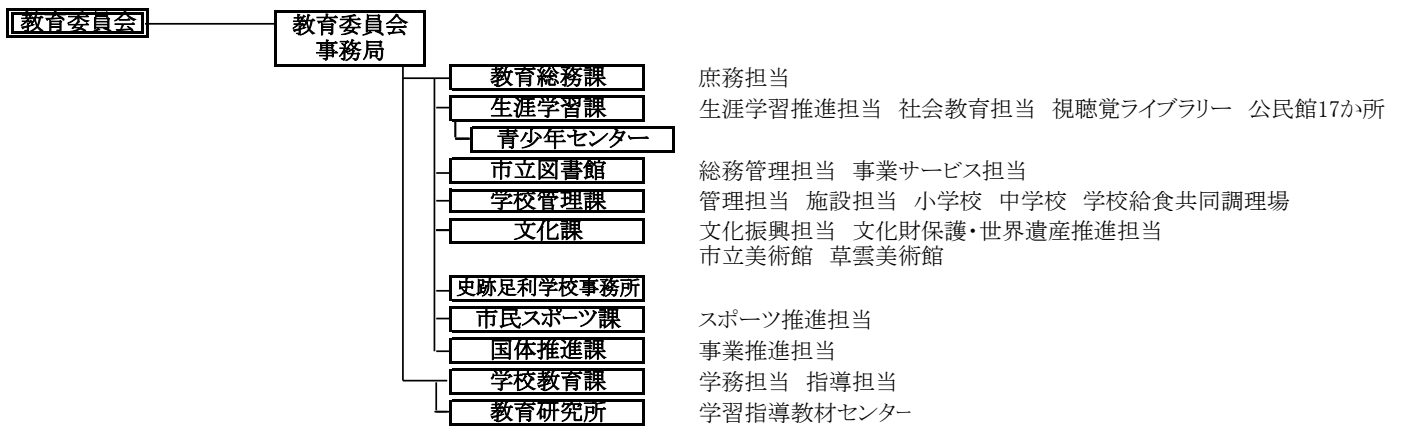
総務担当 料金・給排水担当
維持管理担当 建設担当 施設担当
管理普及担当 建設計画担当

◎消防本部の事務部局

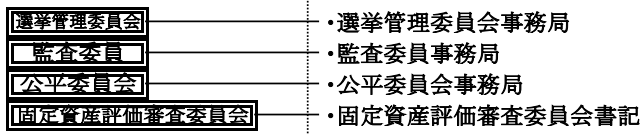
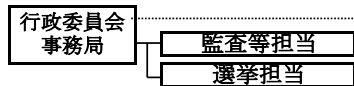


庶務担当 消防防災担当
予防担当 保安担当
警防担当 指揮調査第1担当 指揮調査第2担当
第1担当 第2担当
第1担当 第2担当
第1担当 第2担当
第1担当 第2担当
第1担当 第2担当

◎委員会の事務部局



庶務担当
生涯学習推進担当 社会教育担当 視聴覚ライブラリー 公民館17か所
総務管理担当 事業サービス担当
管理担当 施設担当 小学校 中学校 学校給食共同調理場
文化振興担当 文化財保護・世界遺産推進担当
市立美術館 草雲美術館
スポーツ推進担当
事業推進担当
学務担当 指導担当
学習指導教材センター



R02.08 10部 60課 12課内室 154担当等

