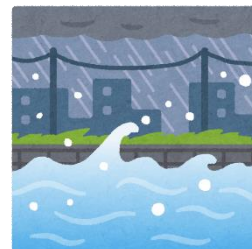




★5月は水防月間です★

あしかがし なが かわ わたらせがわ きりゅうがわ や ぼがわ はたがわ ふくろがわ
足利市を流れる川のうち、渡良瀬川、桐生川、矢場川、旗川、袋川は、
ひなんかんこく めやす すい い き
避難勧告などの目安になる水位が決められています。

おおあめ ふ き すい い し ひなんじょうほう だ
大雨が降ったときには、この決められた水位などをもとに、市から避難情報を出します。
5月からは、渡良瀬川、桐生川、利根川で、氾濫(川から水があふれ出ること)の可能性
が高くなったときに、携帯電話やスマートフォンに緊急速報メールが届きます。



◆詳しいお問い合わせ:危機管理課 (☎0284-20-2247)

★軽自動車税のお知らせ★

けいじどうしゃぜい し ぜい のうぜいつうちしよ がつ にち きん おく
軽自動車税(市税)の納税通知書を5月11日(金)に送ります。

たいしょう がつにつち じてん げんどうきつきじてんしゃ こがたとくしゆじどうしゃ にりんしゃ けいじどうしゃ しよゆう かた
対象 4月1日の時点で、原動機付自転車・小型特殊自動車・二輪車・軽自動車を所有している方

のうふばしよ のうぜいつうちしよ か きんきゆうきかん こんびにえんすすとあ
納付場所 納税通知書に書いてある金融機関、コンビニエンスストア

のうきげん がつ にち もく
納期限 5月31日(木)

じどうしゃぜい けんぜい のうぜいつうちしよ あんそくけんぜいじむしよ さのし がつふつか すい おく
※自動車税(県税)の納税通知書は、安足県税事務所(佐野市)から5月2日(水)に送ります。

◆詳しいお問い合わせは

けいじどうしゃぜい し ぜい むか
▷軽自動車税(市税)／税務課(☎0284-20-2121)

じどうしゃぜい けんぜい あんそくけんぜいじむしよ
▷自動車税(県税)／安足県税事務所(☎0283-23-1411)



★休日夜間急患診療所★

きゆうじつ よる きゅう からだ ぐあい わる しんさつ ばしよ し
休日や夜に急に体の具合が悪くなったときに診察してもらえる場所をお知らせします。

○場所 足利赤十字病院 健診棟1階

▷内科・小児科 (☎0284-20-1556)

にちよう しゅくじつ ごぜん じ ごご じ
日曜・休日 午前10時～午後4時
やかん まいにち ごご じ ごご じ
夜間(毎日) 午後7時～午後10時

▷歯科(☎0284-20-1557)

にちよう しゅくじつ ごぜん じ ごご じ
日曜・休日 午前10時～午後1時

