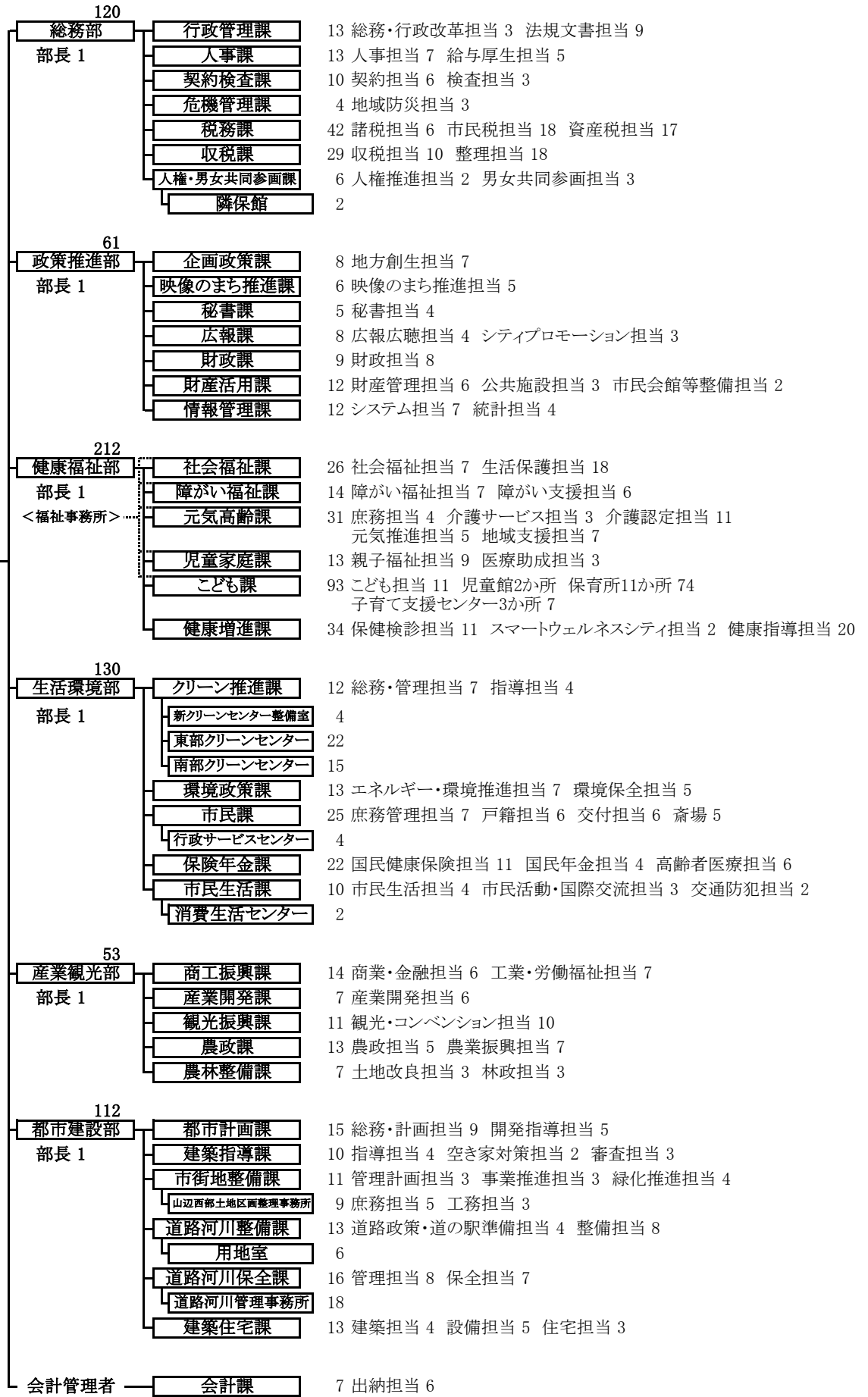


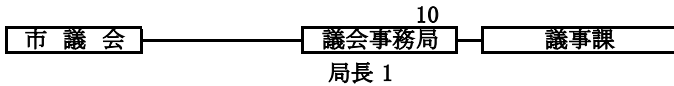
# 足利市行政組織図

(平成29年4月1日 現在)

市長 — 副市長

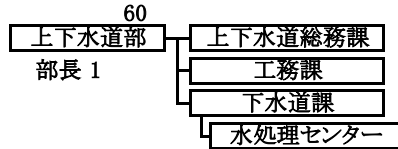


◎議会の事務部局



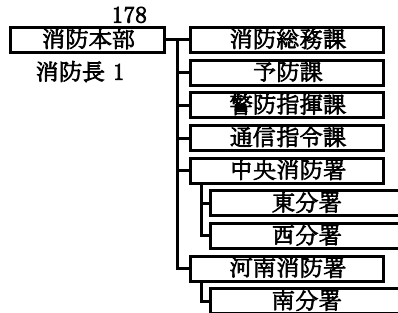
9 庶務担当 4 議事調査担当 4

◎上下水道部の事務部局



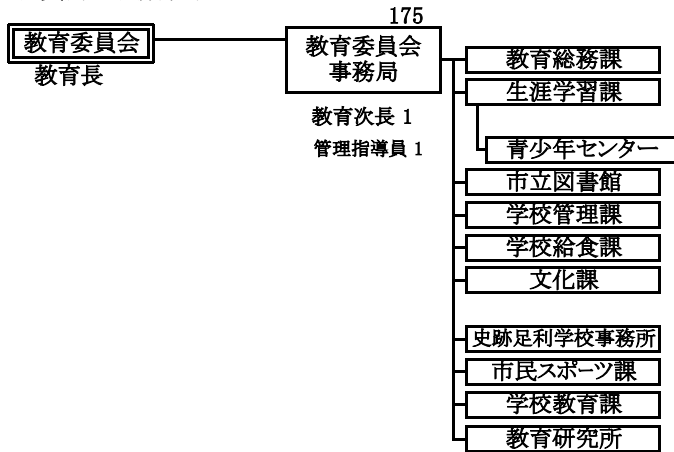
15 庶務担当 3 財務担当 4 営業・給水装置担当 7  
24 維持管理担当 7 建設担当 6 施設担当 10  
14 庶務・普及担当 6 建設管理担当 7  
6

◎消防本部の事務部局

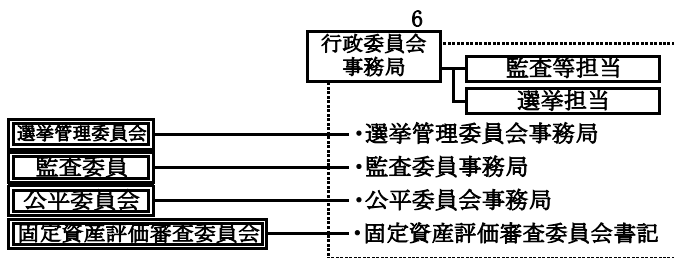


11 庶務担当 7 消防防災担当 3  
10 予防担当 6 保安担当 3  
12 警防担当 3 指揮調査第1担当 4 指揮調査第2担当 4  
11 第1担当 5 第2担当 5  
37 第1担当 18 第2担当 18  
21 第1担当 10 第2担当 10  
21 第1担当 10 第2担当 10  
33 第1担当 16 第2担当 16  
21 第1担当 10 第2担当 10

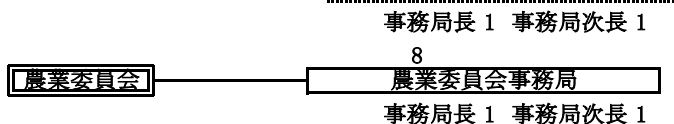
◎委員会の事務部局



6 庶務担当 5  
61 生涯学習推進担当 5 社会教育担当 5 視聴覚ライブラリー  
公民館17か所 50  
4  
7 総務管理担当 2 事業サービス担当 4  
31 管理担当 5 施設担当 14 小学校 5 中学校 6  
13 給食担当 3 学校給食共同調理場 9  
16 文化振興担当 4 文化財保護・世界遺産推進担当 8  
市立美術館 3 草雲美術館  
6  
11 スポーツ推進担当 10  
14 学務担当 3 指導担当 10  
4 学習指導教材センター



2  
2



農地担当 6

10部60課14課内室163担当等

<参考>  
職員数

定数…1,543人(市長補助部局 936人、その他 607人)  
実数…1,132人(市長補助部局 715人、その他 417人)  
※上下水道部下水道課の職員数は市長補助部局に算入  
※再任用の職員2名及び栃木県から派遣の職員1名を含む。  
※正副市長・教育長は含まない。