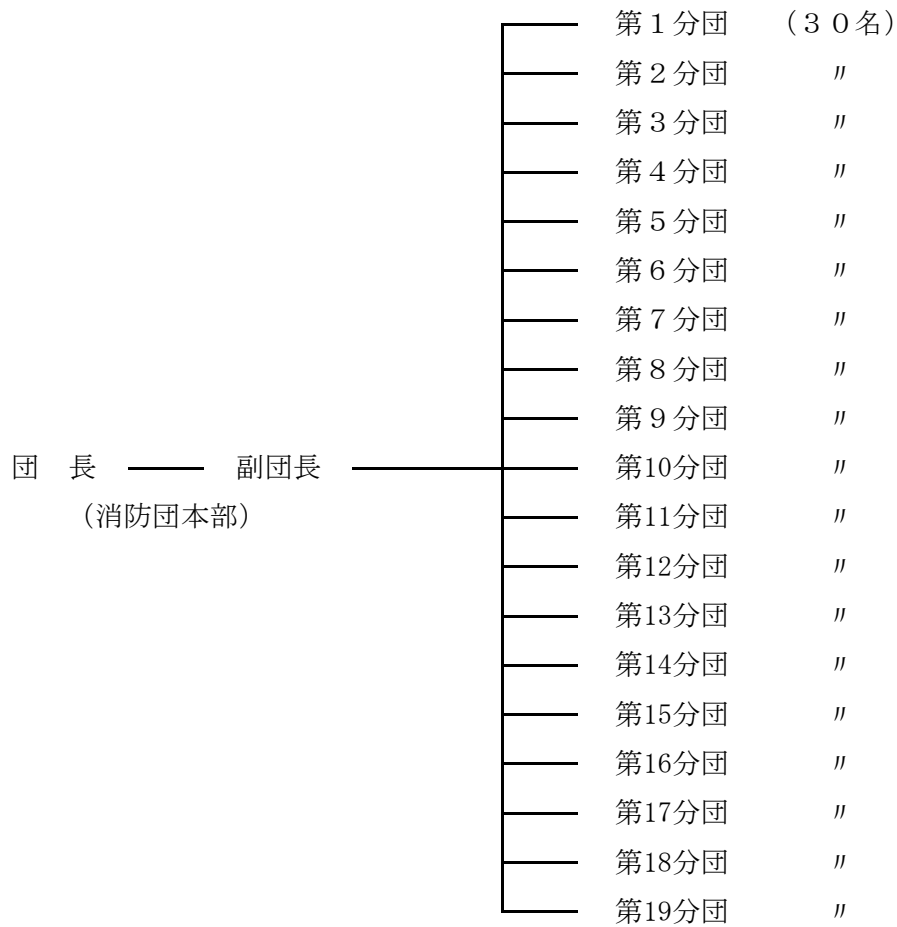


消 防 団 編

消 防 団 の 組 織



構成 (定員)

階 級	団 長	副団長	分団長	副分団長	部 長	副部長	班 長	団 員	計
団 編 制	1	3	19	19	19	19	57	437	574
1 箇分団編制			1	1	1	1	3	23	30

団員報酬等

階 級 別	団 長	副団長	分団長	副分団長	部 長	副部長	班 長	団 員
報酬(年額)	187,000	134,000	99,000	65,000	60,000	52,000	48,000	46,000

機関員 (1 箇分団 3 名) には年 5, 0 0 0 円を加給する。

火災及び訓練その他の出場旅費 1 人 1 回 2, 0 0 0 円

その他

団本部交付金は、年 5 0 0, 0 0 0 円

分団交付金は、1 箇分団年 3 5 0, 0 0 0 円

消防ポンプ自動車購入、修繕、燃料、建物修理及び被服費などは市費で賄っている。

消防団員の在職年数及び年齢

勤続年数別階級別

(23.4.1現在)

階級別 年齢別	階級別								
	団 長	副団長	分団長	副分団長	部 長	副部長	班 長	団 員	計
5年未満	1				1	1	4	171	178
5年～9年				1		1	4	121	127
10年～14年			1	2	5	5	18	68	99
15年～19年		1	4	7	5	5	25	18	65
20年～24年		1	6	8	7	7	6	3	38
25年～29年		1	6	1	1				9
30年以上			2						2
計	1	3	19	19	19	19	57	381	518
平 均	4.0	22.7	22.8	18.1	17.4	16.6	14.4	6.1	8.8

年齢別階級別

(23.4.1現在)

階級別 年齢別	階級別								
	団 長	副団長	分団長	副分団長	部 長	副部長	班 長	団 員	計
18歳以上～20歳未満								3	3
20歳以上～25歳未満								16	16
25歳以上～30歳未満								68	68
30歳以上～35歳未満				1			3	88	92
35歳以上～40歳未満			2	1	7	4	15	127	156
40歳以上～45歳未満			3	5	6	8	23	55	100
45歳以上～50歳未満			6	8	4	6	13	20	57
50歳以上～55歳未満			6	4	2		3	3	18
55歳以上～60歳未満		1	2			1		1	5
60歳以上～65歳未満		2							2
65歳以上	1								1
計	1	3	19	19	19	19	57	381	518
平 均	70.0	58.7	47.7	45.9	42.0	43.9	41.6	34.7	37.2

分 団 詰 所 の 現 況

(23.4.1現在)

区分 名称	所在地	構造	棟 数	建築面積 (㎡)	敷地面積 (㎡)	建築年月日
第1分団	緑町1丁目6-3	鉄筋コンクリート造平家建	1	81.00	294.89	H 3. 3. 25
第2分団	助戸3丁目518-18	鉄筋コンクリート造平家建	1	81.00	520.09	H10.12.15
第3分団	八柵町81-4	鉄骨造平家建	1	95.95	604.71	H12. 3. 14
第4分団	八幡町3丁目1-1	鉄骨造平家建	1	95.95	515.02	H14. 2. 28
第5分団	田中町924-1	壁式鉄筋コンクリート造平家建	1	61.60	246.33	S61. 3. 28
第6分団	五十部町327-3	鉄筋コンクリート造2階建	1	98.00	185.56	H 8.12.26
第7分団	山下町1313-1	鉄骨造平家建	1	95.95	824.91	H19. 3. 15
第8分団	利保町3丁目7-5	鉄筋コンクリート造平家建	1	81.00	338.15	H 4. 3. 6
第9分団	名草中町1192-2	木造モルタル造カラー鉄板 棒葺平家建	1	61.28	197.60	S47. 3. 31
第10分団	駒場町749-2	鉄筋コンクリート造平家建	1	72.25	686.62	S63.10.31
第11分団	里矢場町2143	木造スレート瓦葺平家建	1	59.62	301.00	S58. 2. 28
第12分団	島田町793-1	鉄筋コンクリート造平家建	1	72.25	354.84	H 2. 3. 20
第13分団	小曾根町515	木造スレート瓦葺平家建	1	56.31	172.55	S53.10.28
第14分団	久保田町236-2	鉄筋コンクリート造平家建	1	81.00	446.94	H 5.12.13
第15分団	福富町400-3	鉄筋コンクリート造平家建	1	81.00	490.20	H 9.12.19
第16分団	葉鹿町616-9	木造スレート瓦葺平家建	1	62.52	202.00	S51.11.29 (59.5.30増築)
第17分団	小俣町1510-1	鉄骨造平家建	1	95.95	1,142.20	H13. 3. 15
第18分団	松田町445-1	鉄筋コンクリート造平家建	1	81.00	563.05	H 7. 2. 5
第19分団 (松田)	松田町2016-4	鉄筋コンクリート造平家建	1	81.00	450.47	H 7.12.27
第19分団 (小俣)	小俣町3364-1	木造スレート瓦葺平家建	1	61.71	347.36	S58.12. 6

消防車両の配置状況

(23.4.1現在)

区分 名称	車名	型式	年式	出力 (kW)	登録番号	規格	登録年月日
第1分団	三菱	U-FE538B改	1995	96	栃木88ね7803	CD-I型	H 7. 1. 26
第2分団	三菱	U-FE538B改	1994	96	栃木88ね7407	CD-I型	H 6. 10. 27
第3分団	三菱	U-FE337B改	1993	88	栃木88ね6218	CD-I型	H 5. 12. 10
第4分団	三菱	KC-FE568B	1997	96	栃木88は4725	CD-I型	H 9. 11. 21
第5分団	いすゞ	U-NKR58E2N改	1991	88	栃木88ね3306	CD-I型	H 3. 6. 24
第6分団	トヨタ	BDG-XZU334	2009	110	とちぎ800さ6091	CD-I型	H21. 8. 19
第7分団	三菱	U-FE538B改	1994	96	栃木88ね7408	CD-I型	H 6. 10. 27
第8分団	三菱	KC-FE538B改	1995	96	栃木88ね9494	CD-I型	H 7. 11. 21
第9分団	いすゞ	U-NKR58E2N改	1991	88	栃木88ね3533	CD-I型	H 3. 9. 5
第10分団	トヨタ	BDG-XZU334	2009	110	とちぎ800さ6092	CD-I型	H21. 8. 19
第11分団	三菱	KC-FE538B改	1996	96	栃木88は2198	CD-I型	H 8. 12. 4
第12分団	三菱	KC-FE568B	1997	96	栃木88は4726	CD-I型	H 9. 11. 21
第13分団	三菱	KC-FE538B改	1996	96	栃木88は2199	CD-I型	H 8. 12. 4
第14分団	トヨタ	BDG-XZU334	2009	110	とちぎ800さ6093	CD-I型	H21. 8. 19
第15分団	三菱	KC-FE538B改	1995	96	栃木88ね9495	CD-I型	H 7. 11. 21
第16分団	三菱	KC-FE568B	1997	96	栃木88は4727	CD-I型	H 9. 11. 21
第17分団	三菱	KC-FE538B改	1996	96	栃木88は2200	CD-I型	H 8. 12. 4
第18分団	三菱	KC-FE568B	1997	96	栃木88は4728	CD-I型	H 9. 11. 21
第19分団 (松田)	三菱	KC-FE538B改	1995	96	栃木88ね9496	CD-I型	H 7. 11. 21
第19分団 (小俣)	三菱	KC-FE538B改	1996	96	栃木88は2201	CD-I型	H 8. 12. 4