

参 考 設 計 内 訳 書 (令 和 6 (2 0 2 4) 年 度)

工 事 (委 託) 名	市 立 南 小 学 校 児 童 ク ラ ブ 室 改 修 工 事 (電 気 設 備 工 事)			
工 事 (委 託) 箇 所	足 利 市 堀 込 町			
工 事 概 要	特別教室棟 (鉄筋コンクリート造3階建2,618㎡)			
	児童クラブ室改修に伴う電気設備工事 一式			
	旧児童クラブ室解体・撤去に伴う電気設備工事 一式			
内 訳 書	積算内訳書提出の <input type="checkbox"/> 要 <input type="checkbox"/> 不要		工 期	日 間
	I 共 通 仮 設 費	一 式		年 月 日 ~ 年 月 日
	II 直 接 工 事 費	一 式	前 金 払	<input type="checkbox"/> 有 <input type="checkbox"/> 無
	純 工 事 費			
	III 現 場 管 理 費	一 式	部 分 払	<input type="checkbox"/> 有 (回 以 内) <input type="checkbox"/> 無
	工 事 原 価			
	IV 一 般 管 理 費	一 式	事 業 区 分	<input type="checkbox"/> 補 助 <input type="checkbox"/> 単 独
	(契 約 保 証 費)			
	(消 費 税 相 当 額)			
本 工 事 費 合 計				

工事費内訳

名 称	数 量	単 位	金 額	備 考
直接工事費				
電気設備工事	1	式		
計				
共通費				
共通仮設費	1	式		
現場管理費	1	式		
一般管理費等	1	式		
計				
工事価格	1	式		
消費税等相当額	1	式		消費税率 10 %
工事費	1	式		

1 児童クラブ室（改修） 細目別内訳

1. 児童クラブ室改修		1 電灯設備				
名 称	摘 要	数 量	単 位	単 価	金 額	備 考
電灯盤	L-児童クラブ室	1	面			
LED照明器具	LSS9 -4 -65 LN	9	個			
LED照明器具	LSS9 -4 -30 LN	3	個			
LED照明器具	LRS1 - -13 LN	2	個			
LED照明器具	LRS1 - -05 LN	2	個			
誘導灯	SH1-FSF 20 - - C -	1	個			
非常用 LED照明器具	K1-LSS11 -3 -	1	個			
ねじなし電線管 (E)	露出配管(塗装有) 75mm	5	m			
1種金属線ぴ(MM1) 附属品	A型(25.4mm) コーナボックス	16	個			
1種金属線ぴ(MM1)	A型(25.4mm)	31	m			
1種金属線ぴ(MM1) 附属品	A型(25.4mm) 1個用スイッチボックス	14	個			
1種金属線ぴ(MM1) 附属品	A型(25.4mm) 2個用スイッチボックス	1	個			
コンセント (金属プレート付)	連用形2P15A×1 - 125V	1	個			
コンセント (金属プレート付)	連用形2P15A×2 - 125V	8	個			
コンセント (金属プレート付)	連用形2P15A×1 (接地端子付) 125V	1	個			

1 児童クラブ室（改修） 細目別内訳

1. 児童クラブ室改修		1 電灯設備					
名称	摘要	数量	単位	単価	金額	備考	
EM-CETケーブル	100mm2 ビット・天井	12	m				
EM-CETケーブル	100mm2 管内	2	m				
600Vホリエレン絶縁耐燃性ホリエレンシースケーブル平形 EM-EEF	2.0mm- 3C ビット・天井	19	m				
600Vホリエレン絶縁耐燃性ホリエレンシースケーブル平形 EM-EEF	2.0mm- 3C 管内	18	m				
600Vホリエレン絶縁耐燃性ホリエレンシースケーブル平形 EM-EEF	2.0mm- 2C ビット・天井	32	m				
600Vホリエレン絶縁耐燃性ホリエレンシースケーブル平形 EM-EEF	2.0mm- 2C 管内	30	m				
600Vホリエレン絶縁耐燃性ホリエレンシースケーブル平形 EM-EEF	1.6mm- 3C ビット・天井	6	m				
600Vホリエレン絶縁耐燃性ホリエレンシースケーブル平形 EM-EEF	1.6mm- 3C 管内	5	m				
600Vホリエレン絶縁耐燃性ホリエレンシースケーブル平形 EM-EEF	1.6mm- 2C ビット・天井	53	m				
600Vホリエレン絶縁耐燃性ホリエレンシースケーブル平形 EM-EEF	1.6mm- 2C 管内	10	m				
600V耐燃性ホリエレン絶縁電線 (EM-IE)	8mm2	14	m				
タンブラスイッチ (金属プレート付)	1P 15A ×1 ネーム付 PL ×1 -	1	個				
タンブラスイッチ (金属プレート付)	1P 15A ×2 ネーム付 - -	3	個				
タンブラスイッチ (金属プレート付)	1P 15A ×1 ネーム付 - -	1	個				
プルボックス	200口×200 錆止め塗装	1	個				

1 児童クラブ室（改修） 細目別内訳

1. 児童クラブ室改修		4 構内交換設備				
名 称	摘 要	数 量	単 位	単 価	金 額	備 考
プルボックス	150□×100 防水溶融亜鉛めっき	1	個			
壁穴開補修		1	箇所			
合成樹脂製可とう電線管（PF単層）	隠ぺい・埋込配管 16mm	23	m			
1種金属線ぴ(MM1) 附属品	A型(25.4mm) コーナボックス	1	個			
1種金属線ぴ(MM1)	A型(25.4mm)	4	m			
1種金属線ぴ(MM1) 附属品	A型(25.4mm) 1個用スイッチボックス	1	個			
1種金属線ぴ(MM1) 附属品	A型(25.4mm) ジェンクションボックス	1	個			
プレート	金属製 2連用	1	個			
計						

1 児童クラブ室（改修） 細目別内訳

1. 児童クラブ室改修		7 構内配電線路				
名称	摘要	数量	単位	単価	金額	備考
EM-CETケーブル	100mm2 FEP内 (PF・CD)	55	m			
600V耐燃性ポリエチレン絶縁電線 (EM-IE)	8mm2	4	m			
D種接地工事		1	式			
厚鋼電線管 (G)	露出配管 70mm	4	m			
波付硬質合成樹脂管 (FEP)	(65)	17	m			
異種管接続材料 (FEP用A型)	65mm	1	組			
プルボックス	200口×200 溶融亜鉛メッキ 防水	1	個			
土工事	W450 アスファルト部 A-5-15 カッター入れ、濁水処理共	17	m			
舗装版切断汚泥処分費		1	式			
土工機械運搬	根切り、埋戻し(小規模土工) -	1	式			
ハンドホール穴開補修		1	か所			
計						

1 児童クラブ室（改修） 細目別内訳

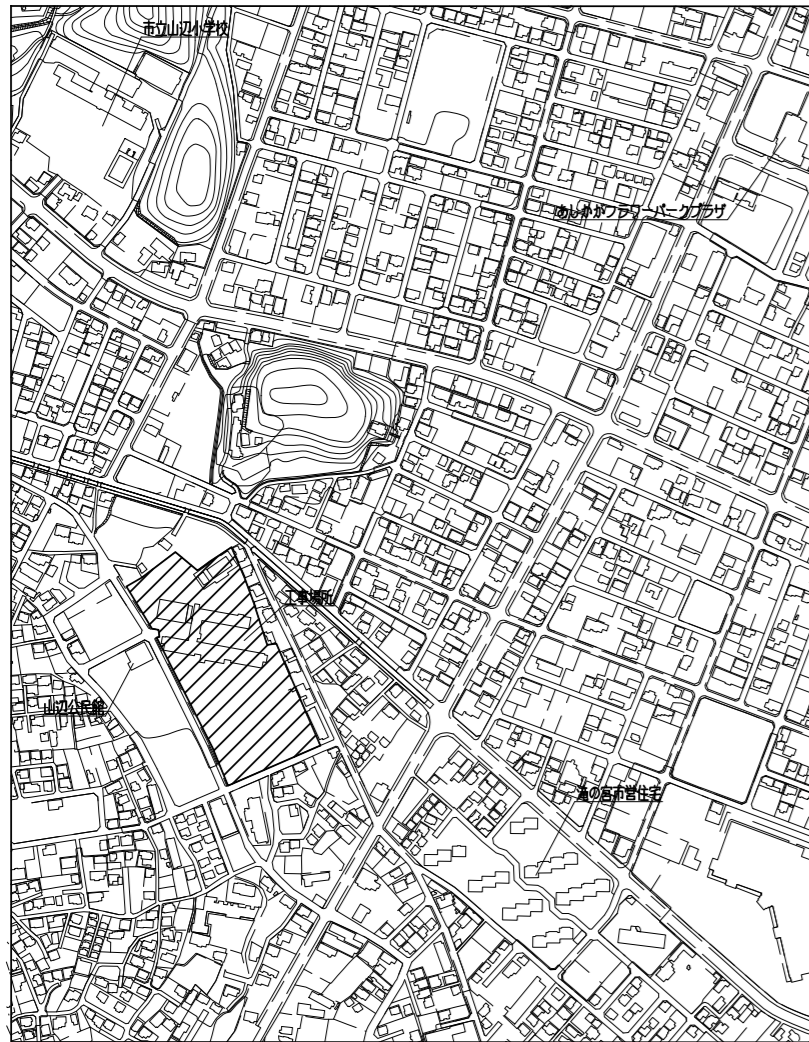
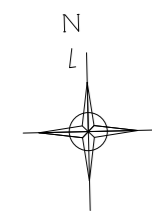
1. 児童クラブ室改修		8 撤去工事				
名 称	摘 要	数 量	単 位	単 価	金 額	備 考
既設蛍光灯撤去	FL40W×2	6	個			
既設蛍光灯撤去	FL40W×1	2	個			
誘導灯(施工費)	C	1	個			
配線撤去		1	式			
配線器具撤去		1	式			
配線用遮断器撤去	MCCB100AF	1	個			
金属製 アウトレットボックス(カバー 付)	中四角 浅型 D44	2	個			
プレート	金属製 1連用	9	個			
配線接続		1	式			
計						

1 児童クラブ室（改修） 細目別内訳

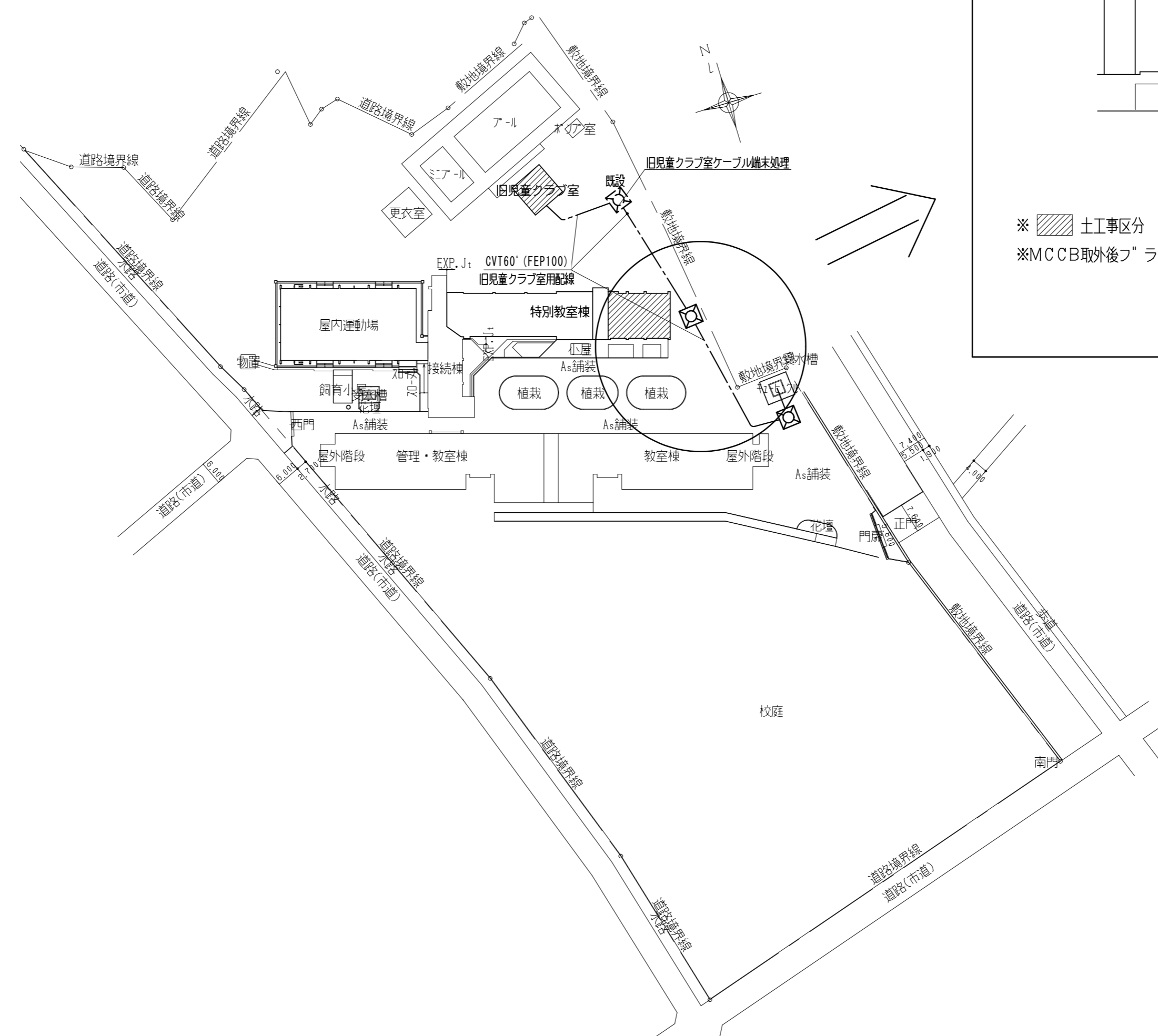
2. トイレ改修		1 電灯設備				
名称	摘要	数量	単位	単価	金額	備考
LED照明器具	LRS1 - -13 LN	2	個			
合成樹脂製可とう電線管（PF単層）	隠ぺい・埋込配管 16mm	13	m			
コンセント（金属プレート付）	連用形2P15A×1 - 125V	2	個			
金属製アウトレットボックス（カバー付）	中四角 浅型 D44	6	個			
600Vホリエチレン絶縁耐燃性ホリエチレンシースケーブル平形 EM-EEF	2.0mm- 3C ビット・天井	2	m			
600Vホリエチレン絶縁耐燃性ホリエチレンシースケーブル平形 EM-EEF	2.0mm- 3C 管内	14	m			
600Vホリエチレン絶縁耐燃性ホリエチレンシースケーブル平形 EM-EEF	2.0mm- 2C ビット・天井	2	m			
600Vホリエチレン絶縁耐燃性ホリエチレンシースケーブル平形 EM-EEF	2.0mm- 2C 管内	5	m			
600Vホリエチレン絶縁耐燃性ホリエチレンシースケーブル平形 EM-EEF	1.6mm- 3C 管内	2	m			
600Vホリエチレン絶縁耐燃性ホリエチレンシースケーブル平形 EM-EEF	1.6mm- 2C ビット・天井	5	m			
照明換気扇自動センサー		2	個			
照明換気扇自動スイッチ		2	個			
計						

2 旧児童クラブ室（解体） 細目別内訳

3. 旧児童クラブ室解体		1 撤去					
名 称	摘 要	数 量	単 位	単 価	金 額	備 考	
電灯盤撤去		1	面				
配線用遮断器撤去	MCCB100AF	1	個				
プレート	金属製 4連用	1	個				
既設蛍光灯撤去	FL40W×2	8	個				
電気主任立合費		1	日				
残材処分	解体系混合廃棄物	1	式				
有価物処理		1	式				
とりこわし 発生材運搬		1	式				
計							

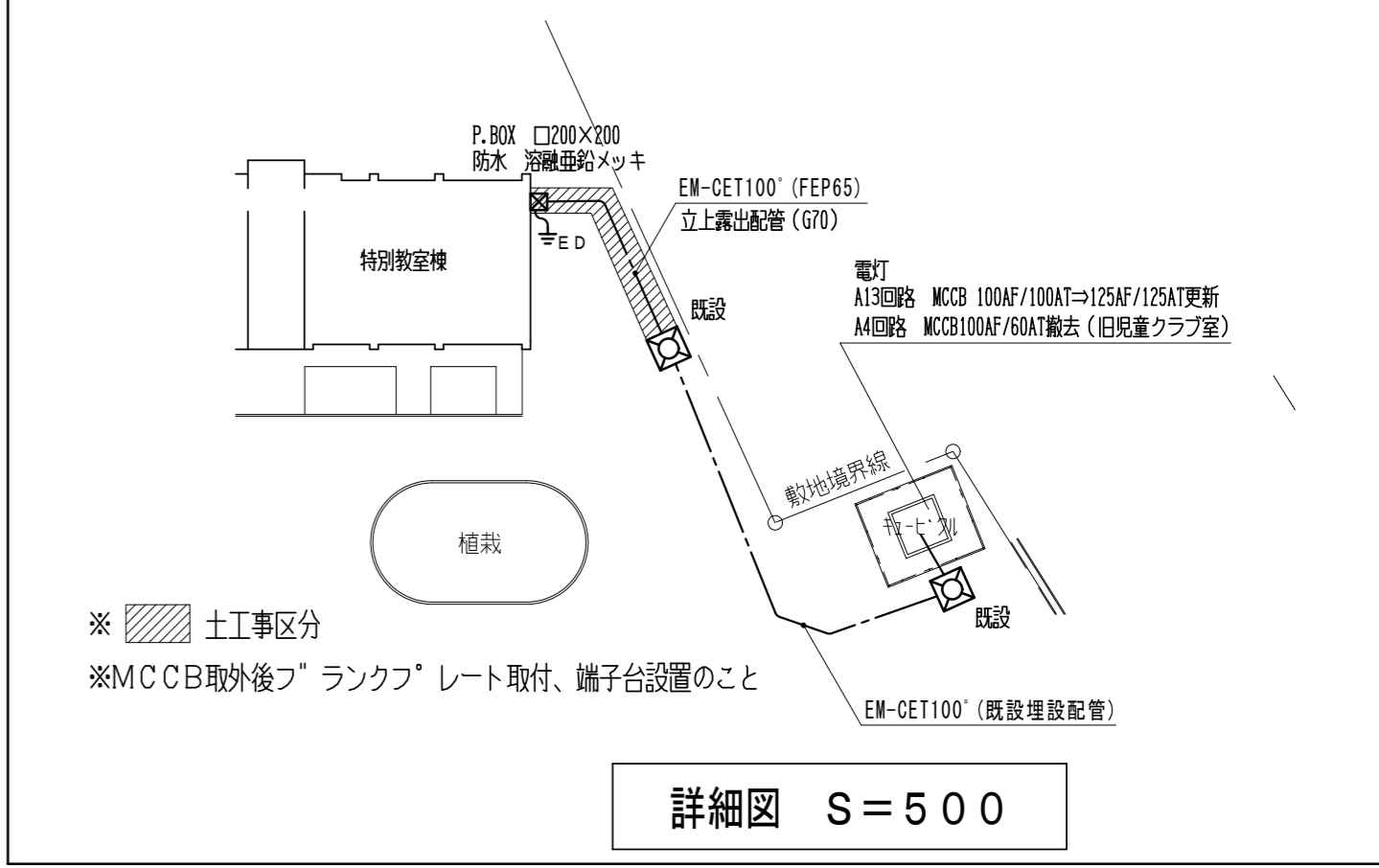


案内図 S=8,000

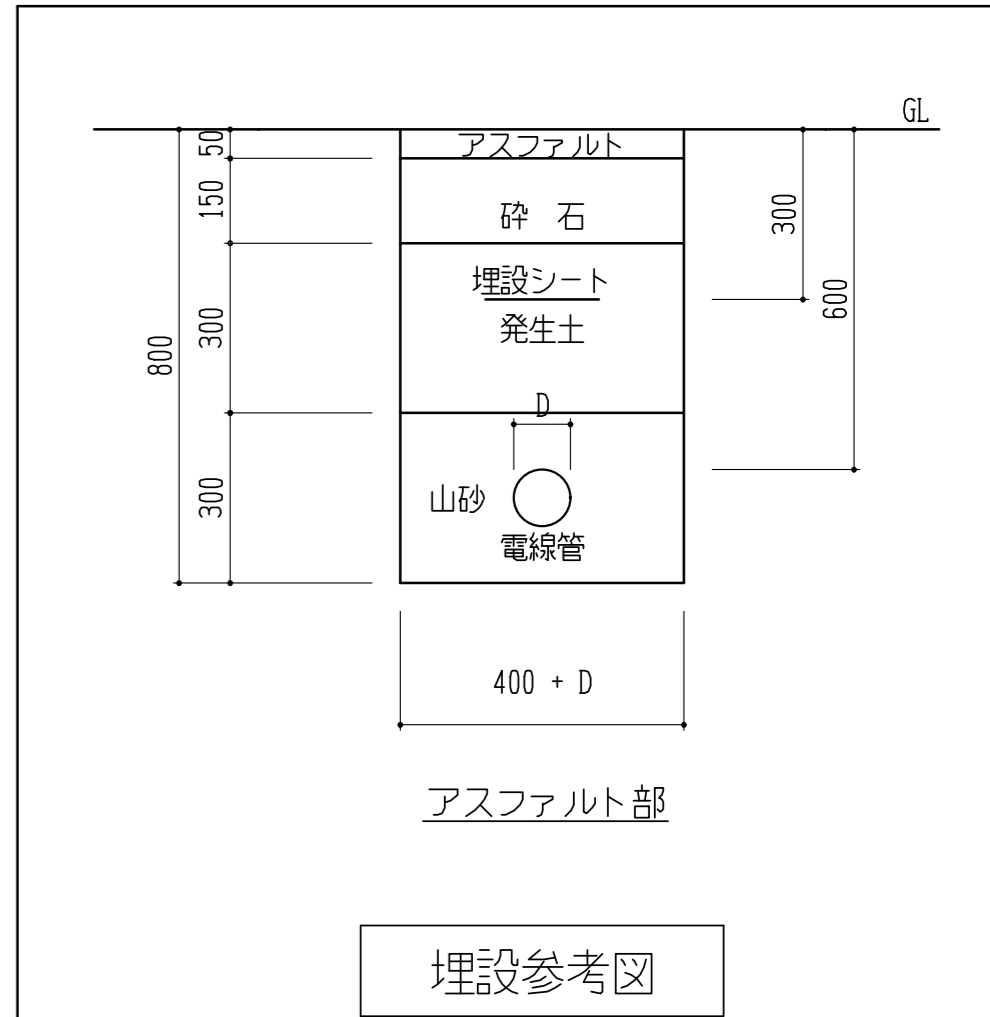


配置図 S=1,000

※工事箇所
 ※CVT60°（既設キュービクル～旧児童クラブ室）の配線は直近ハンドホールにて端未処理を行い、配線配管の撤去は行わないこと。
 ※外壁のアスベスト含有なし。（調査済）
 ※PTA室内の撤去工事は7月20日から可能とし、夏休み中（7月20日～9月1日まで）にPTA室の改修工事を完成させること。
 ※PTA室内の改修工事及び旧児童クラブ室内の引越しが完了後、旧児童クラブ室の解体を行うこと。



詳細図 S=500



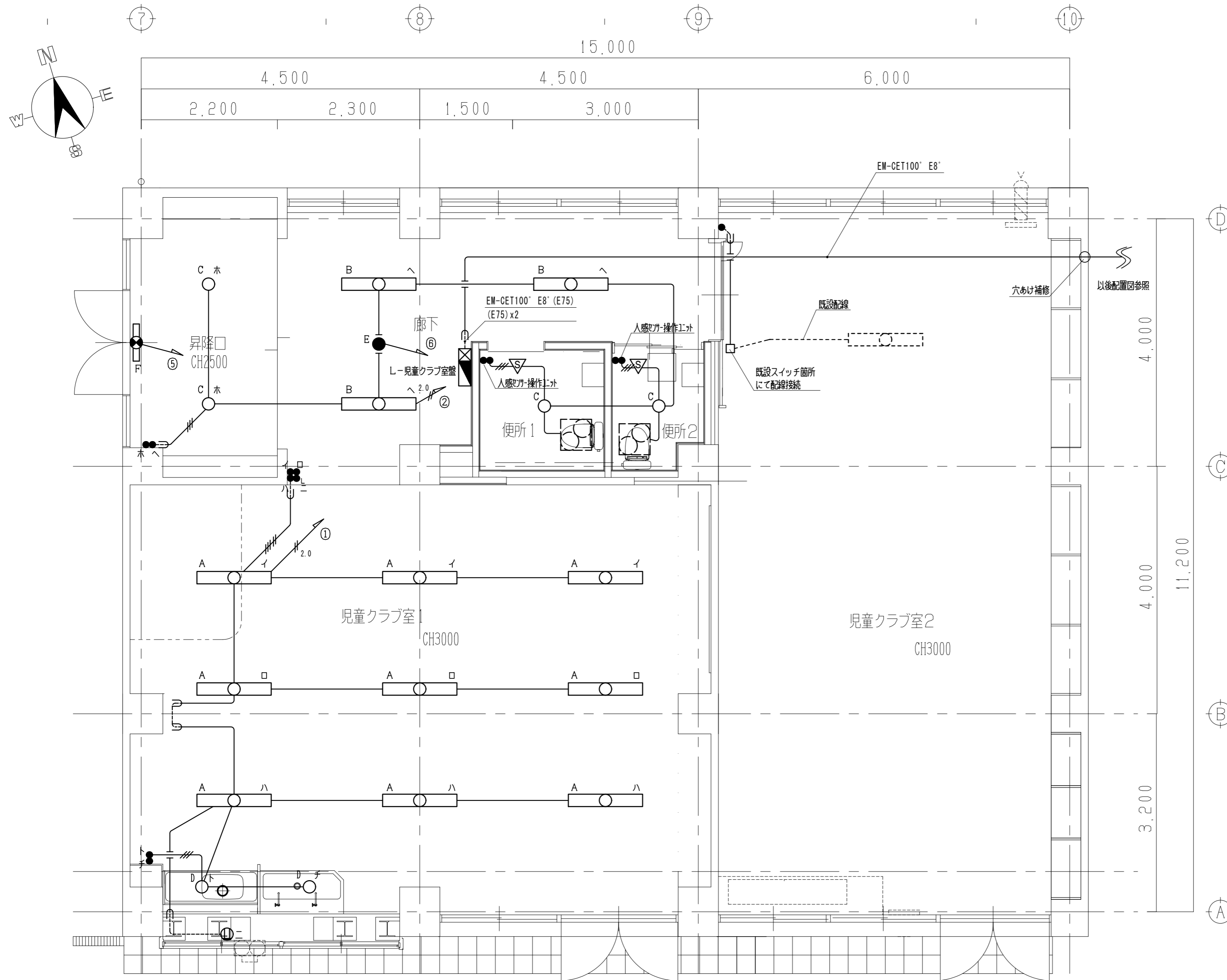
埋設参考図

足利市役所 都市建設部 建築・住宅政策課 建築設計監理室 郵便番号 326-8601 栃木県足利市本城三丁目 2145 番地 E-mail kenchiku@city.ashikaga.lg.jp	代表電話 0284-20-2222 直通電話 (建築) 0284-20-2196 (設備) 0284-20-2197		製図	設計	査図	特記事項	工事名	市立南小学校児童クラブ室改修工事(電気設備工事)	工事箇所	足利市堀込町	E 10枚の内4
							図面名	案内図・配置図・詳細図	縮尺	S=図示	令和 6・4

盤名称	容量 (KVA)	幹線サイズ	結線図	主開閉器	回路 番号	分岐 開閉器	負荷名称	負荷容量 (VA)	電圧 (V)	備考					
Ｌ-児童クラブ室盤 屋内壁掛形 指定色塗装 (2.5Y9/1) 半ツヤ ・塗装色については、 日本塗装工業会最新年度を 準拠すること。		キュービクルより 1φ3W 100/200V EM-CET100°		MCCB3P125AF125AT	①	E1	児童クラブ室1	450	100						
					②	E1	トイレ・廊下	120	100						
					③	E1	予備		100						
					④	E1	予備		100						
					⑤	E1	誘導灯	1	100						
					⑥	E1	非常灯	1	100						
					⑦	E1	電気温水器	1100	100						
					⑧	E1	児童クラブ室西 C	1780	100						
					⑨	E1	トイレ・廊下 C	990	100						
					⑩	E1	児童クラブ室東 C	800	100						
					⑪	E1	予備		100						
					⑫	E2	児童クラブ室1エアコン1	2000	200						
					⑬	E2	児童クラブ室1エアコン2	2000	200						
					⑭	E2	児童クラブ室1エアコン3	2000	200						
					(負荷計 11,240VA)										

配線用遮断器 凡例	
記号	名称
M1	MCB2P1E50AF/20AT (100V) コンパクト型
M2	MCB2P2E50AF/20AT (200V) コンパクト型
M3	MCB2P1E50AF/30AT (100V) コンパクト型
M4	MCB2P2E50AF/30AT (200V) コンパクト型
E1	ELB2P1E50AF/20AT (30mA)(100V) コンパクト型
E2	ELB2P2E50AF/20AT (30mA)(200V) コンパクト型
E3	ELB2P1E50AF/30AT (30mA)(100V) コンパクト型
E4	ELB2P2E50AF/30AT (30mA)(200V) コンパクト型
TM	24Hソーラータイマー (2回路型)
▲	リモコンリレー
Ⓝ	分岐回路番号 100V
Ⓞ	分岐回路番号 200V

※漏電遮断器は高調波対応品

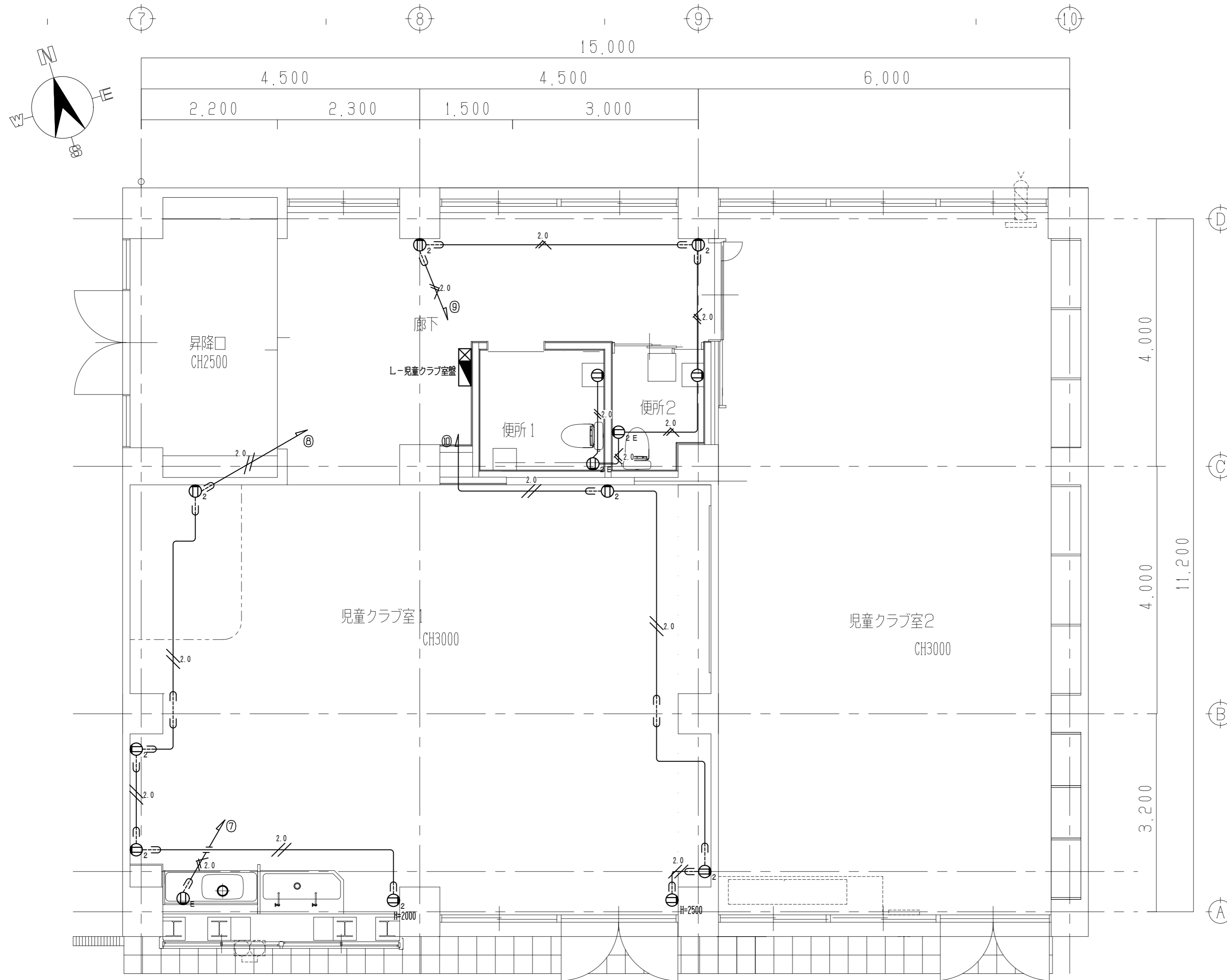


LED照明器具 直付型 (43.1W)				LED照明器具 直付型 (20.6W)			
A	LSS9-4-65	6,900mm	5000K	B	LSS9-4-30	3,200mm	5000K
LEDダウンライト (11.6W)				LEDダウンライト (4.2W)			
C	LRS1-13	1,695mm	5000K	D	LRS1-05	610mm	5000K
直付型 電池内蔵非常用LED照明 (1.3W)				LED C級 避難口誘導灯片面型 (1.1W)			
E	K1-LSS11-3	1,050mm		F	SH1-FSF20-C	電池内蔵型	
常時：消灯 非常時：LED点灯				一般型 (20分間)			

特記			
特記なき配管配線、器具は下記による			
	天井内	露出部	壁内部
	EM-EEF1.6-2C (ころがし)	(MMA)	(PF16)
	EM-EEF1.6-3C (ころがし)	(MMA)	(PF16)
	EM-EEF1.6-3C (ころがし)	(MMA)	
	EM-EEF2.0-2C (ころがし)	(MMA)	(PF16)
	EM-EEF2.0-3C (ころがし)	(MMA)	(PF16)
	EM-AE1.2-2C (ころがし)	(MMA)	
	差動式スポット型感知器 2種		
	定温式スポット型感知器 特種 防水		
	ブルボックス □200×200 鋼板製		

※実践部を改修とし、破線部は既設のままとする。
 ※天井工事については、別途建築工事にて行う。

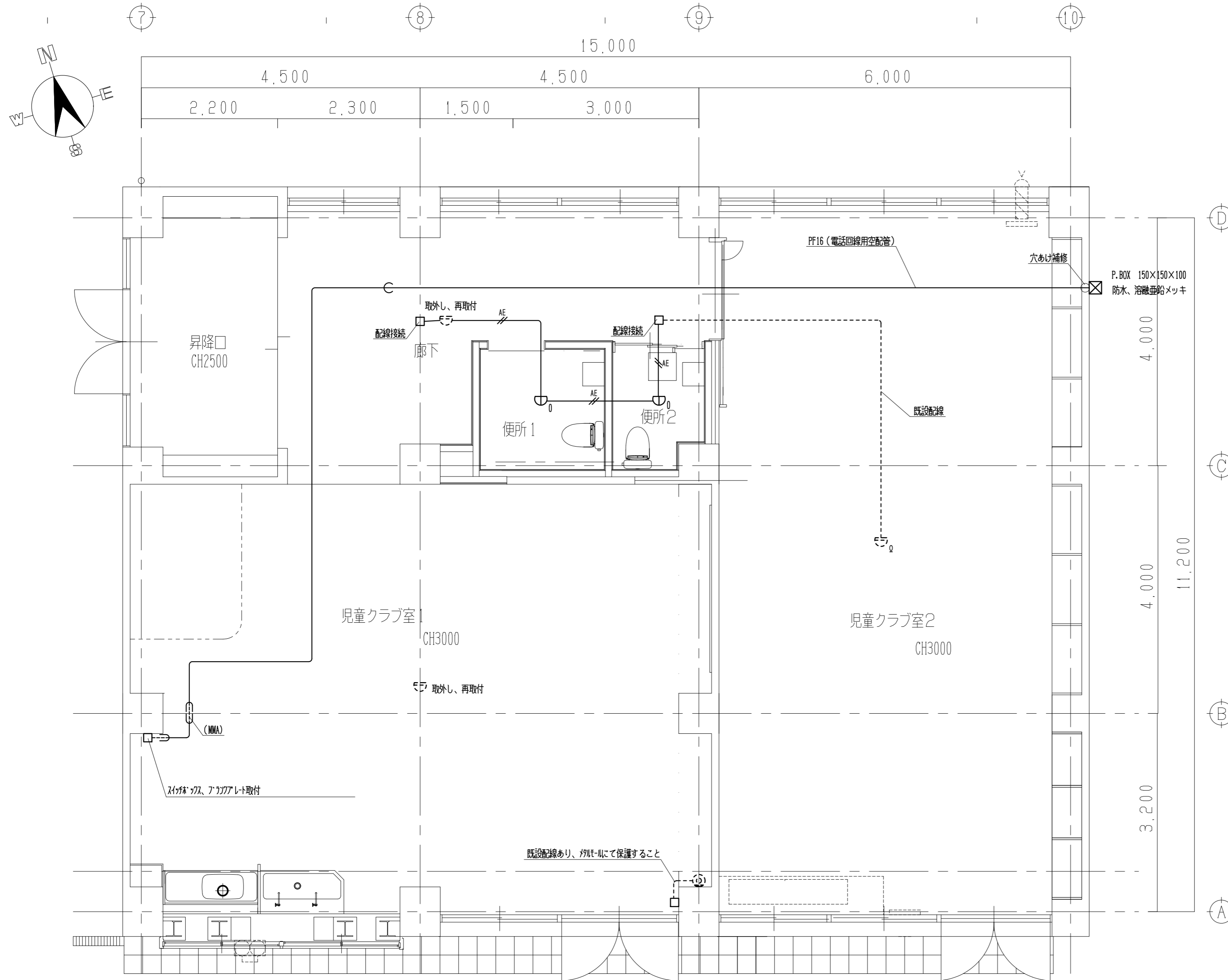
児童クラブ室 平面図 (電灯設備) S=1/50



特記				
特記なき配管記線、器具は下記による				
		天井内	露出部	壁内部
	EM-EEF1.6-2C	(ころがし)	(MMA)	(PF16)
	EM-EEF1.6-3C	(ころがし)	(MMA)	(PF16)
	EM-EEF1.6-3C EM-EEF1.6-2C	(ころがし)	(MMA)	
	EM-EEF2.0-2C	(ころがし)	(MMA)	(PF16)
	EM-EEF2.0-3C	(ころがし)	(MMA)	(PF16)
	EM-AE1.2-2C	(ころがし)	(MMA)	
	差動式スポット型感知器 2種			
	定温式スポット型感知器 特種 防水			
	プルボックス 口200×150 鋼板製			

※実践部を改修とし、破線部は既設のままとする。

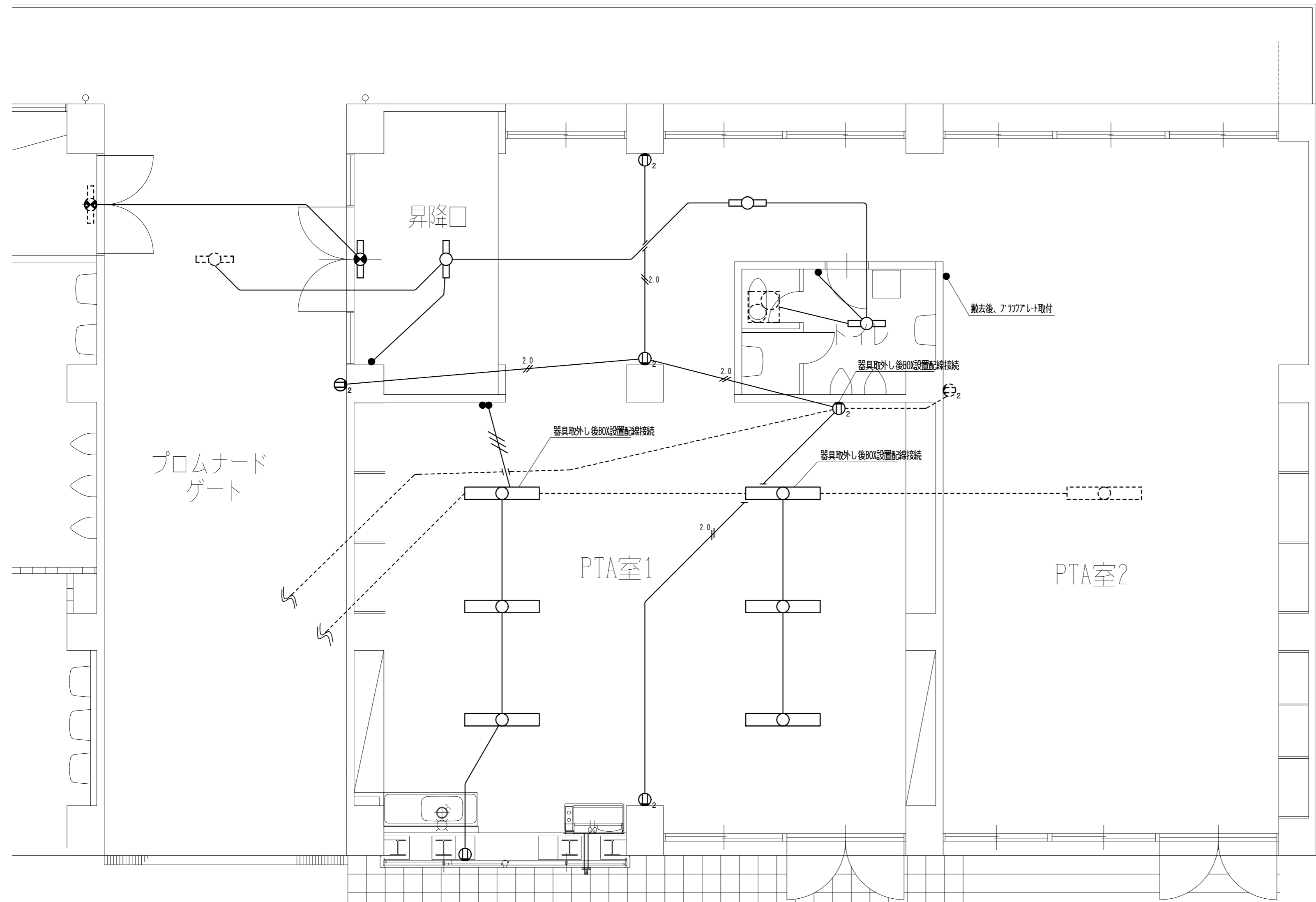
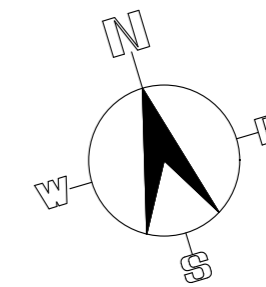
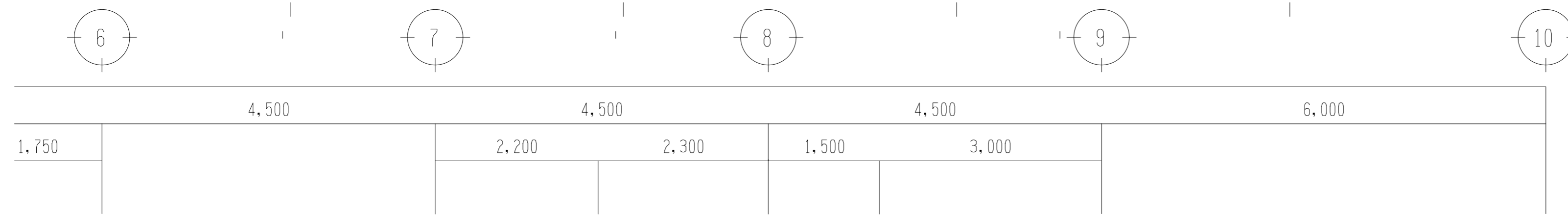
児童クラブ室 平面図 (コンセント設備) S=1/50



特記				
特記なき配管記線、器具は下記による				
		天井内	露出部	壁内部
	EM-EEF1.6-2C	(ころがし)	(MMA)	(PF16)
	EM-EEF1.6-3C	(ころがし)	(MMA)	(PF16)
	EM-EEF1.6-3C EM-EEF1.6-2C	(ころがし)	(MMA)	
	EM-EEF2.0-2C	(ころがし)	(MMA)	(PF16)
	EM-EEF2.0-3C	(ころがし)	(MMA)	(PF16)
	EM-AE1.2-2C	(ころがし)	(MMA)	
	差動式スポット型感知器	2種		
	定温式スポット型感知器	特種	防水	
	ブルボックス	□200×150	鋼板製	

※実践部を改修とし、破線部は既設のままとする。

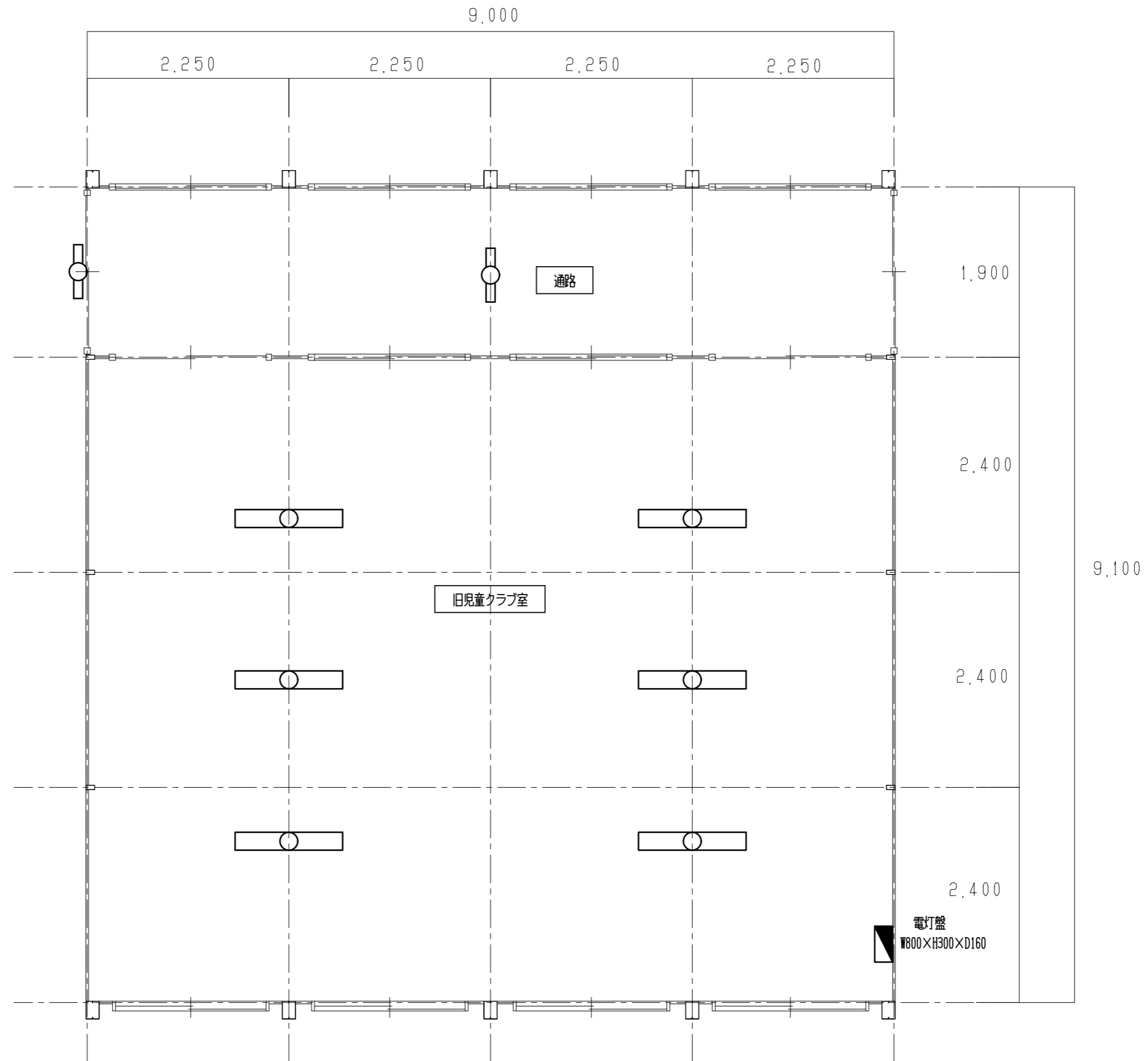
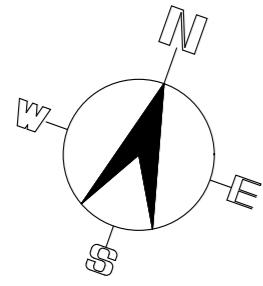
児童クラブ室 平面図 (弱電設備) S=1/50



児童クラブ室 平面図 (撤去) S=1/50

※実残部を撤去とし、破線部は既設のままとする。
 ※撤去スイッチ、コンセント部は「ランクフ」レイトにて塞ぐこと。
 ※その他、露出の不要配線は撤去すること。

特記	
特記なき配管配線、器具は下記による	
	EM-EEF1.6-2C
	EM-EEF1.6-3C
	EM-EEF2.0-2C
	EM-EEF2.0-3C



平面図 (旧児童クラブ室 撤去) S=1/50

